

新型コロナウイルス感染症に関する情報（週報）



千葉市のデータは千葉市発表の千葉市民に関するものです。

6月24日版

1 感染の状況（先週比） 6月16日～6月22日	千葉市の数値	指標	
		ステージⅢ	ステージⅣ
(1) 新規感染者数（直近7日間平均）（103人÷7日）	14.7人（+0.7人）	—	—
(2) 新規感染者数（直近7日間合計 人口10万人あたり）	10.5人（+0.5人）	15人以上	25人以上
(3) 直近7日間の感染経路不明率（78人）	75.7%（+12.4 ^{ポイント} ）	50%以上	50%以上
(4) 陽性率（1週間平均）6月14日～6月20日 ※	3.2%（+0.1 ^{ポイント} ）	5%以上	10%以上

※陽性率は速報値のため、後日更新される場合があります。

2 医療提供体制の負荷（先週比）

(1) 千葉市 入院者数 6月22日時点		41人（△16人）	—	—
(2) 千葉市 現在の療養者数 6月22日時点 （重症3人、中等・軽症等116人）	療養者数	119人（△9人）	—	—
	10万人あたり	12.1人（△0.9人）	20人以上	30人以上

注1) 千葉市の人口は 983,211人（令和3年4月1日）

注2) 1 (1)、2 (1) 以外は政府の指標

参考 ★ 千葉県の病床使用率

	★ 千葉県の数値		
(1) 千葉県 病床使用率 6月22日時点（先週比）	25.5%（△0.2 ^{ポイント} ）	20%以上	50%以上
(2) 千葉県 重症病床使用率 6月22日時点（先週比）	16.8%（△4.0 ^{ポイント} ）	20%以上	50%以上

ワクチン接種に関するお知らせ（6月24日）

ワクチン接種は、かかりつけ医など身近な医療機関での接種（個別接種）を中心に行っています

市民の皆さんへお願い

ワクチンは全員分確保されておりますので、希望者は必ず接種を受けることができます。既に予約を取っている方が新たな予約を取った場合は、速やかに既に取りついていた予約のキャンセルを行ってください。（予約の重複は行わないでください）



64歳以下の方へ接種券を発送しました

1 接種券の発送スケジュール

	年齢区分	発送予定日	配達完了予定日
1回目	60～64歳	6月24日（木）	6月26日（土）
2回目	50～59歳	7月5日（月）	7月10日（土）
3回目	12～49歳	7月9日（金）	7月16日（金）

※記載の各年齢に該当する方は、令和3年度中にその年齢に達する方となります。
※7月9日に発送する12歳は、平成21年4月2日から同年6月30日に生まれた方です。7月1日以降に生まれた方については、誕生月の翌月中旬に発送します。

千葉市コロナワクチン接種コールセンター
☎0120-57-8970（8：30～18：00 土日祝含む）
耳や言葉の不自由な方
FAX 245-5128 Eメール cv-call@city.chiba.lg.jp



予約サイト

2 予約開始の順位及び時期

対象者		集団接種	個別接種
基礎疾患を有する方 高齢者施設等の従事者	50～64歳	7月15日（木）※	各医療機関の予約開始時期は、各医療機関が定めます。（6月中に市ホームページ等でお知らせいたします。）
	上記以外	7月20日（火）	
上記以外の60～64歳の方			
上記以外の12～59歳の方		市ホームページ等でお知らせいたします。	

※**イコアス千城台**会場に限り、**6月29日（火）～7月4日（日）**の予約の空き枠の範囲内で、接種券の送付を受けた60～64歳の方のうち優先接種対象者の方（基礎疾患を有する方・高齢者施設等の従事者）について、先行して予約を受け付けます。
予約受付期間：6月27日（日）午前8時30分から（先着順）
予約方法：左記コールセンターまたは予約サイトにて

- **ワクチン接種を行う医療機関**については、別添の一覧、**市ホームページ**をご参照ください。
- **集団接種会場の増設**については**市政だより臨時号③**（6月8日（火）新聞折り込み済）**区役所、公民館等にて配布中**をご参照ください。



市民のみなさまへのお願い（6月24日）

千葉県をはじめ1都3県において、まん延防止等重点措置の期間が7月11日までとされました。

変異株による影響も懸念される中、市民の皆様、お一人おひとりの感染対策の徹底をお願いします。

- 日中も含め**不要不急の外出・移動は自粛、都道府県間の移動も、極力控えてください。**なお、生活や健康の維持のために必要なものについては自粛の対象外です。
- お買い物は**最小限の人数で、混雑時を避けて、**お店の入場整理に従ってください。
- 飲食店に対し、**20時までの営業を**要請していますので、20時以降飲食店にみだりに出入りしないでください。
- 飲食店での**酒類の提供は、**感染症対策が徹底されているお店で**19時まで、**入店から退店まで**90分以内、1人または2人のグループのみ**となっています。
- 市施設は原則開館としていますが、一部施設では引き続き夜間の利用制限等を実施しています。また、イベントや講座等は中止や延期となる場合があります。ご利用予定の方はホームページをご覧ください。施設や主催者にご確認ください。

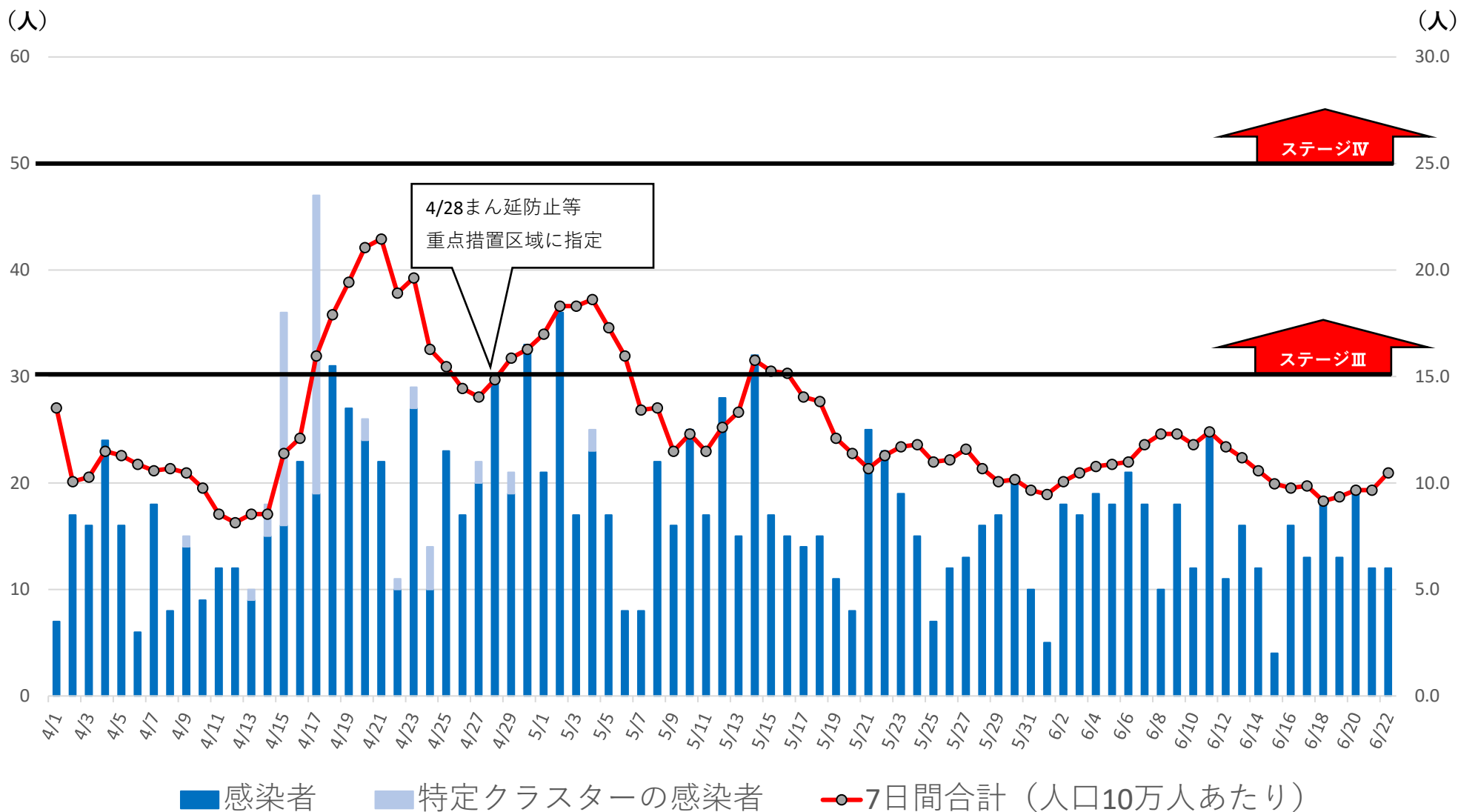
施設・
イベント
情報



千葉市感染者 日次公表数と7日間合計（人口10万人あたり）推移

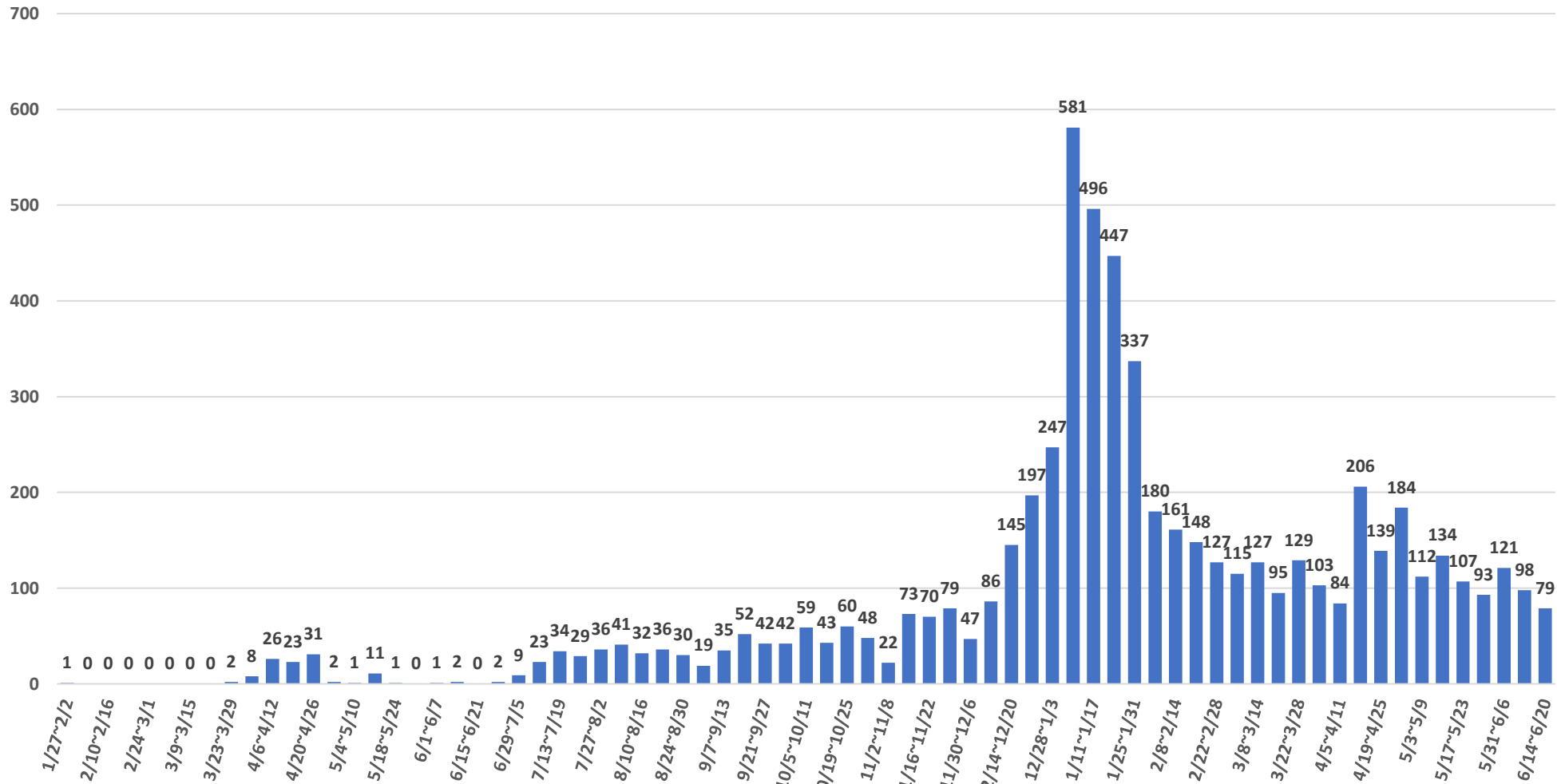


6月22日時点



市内感染者の発生状況（確定日）

6月20日時点



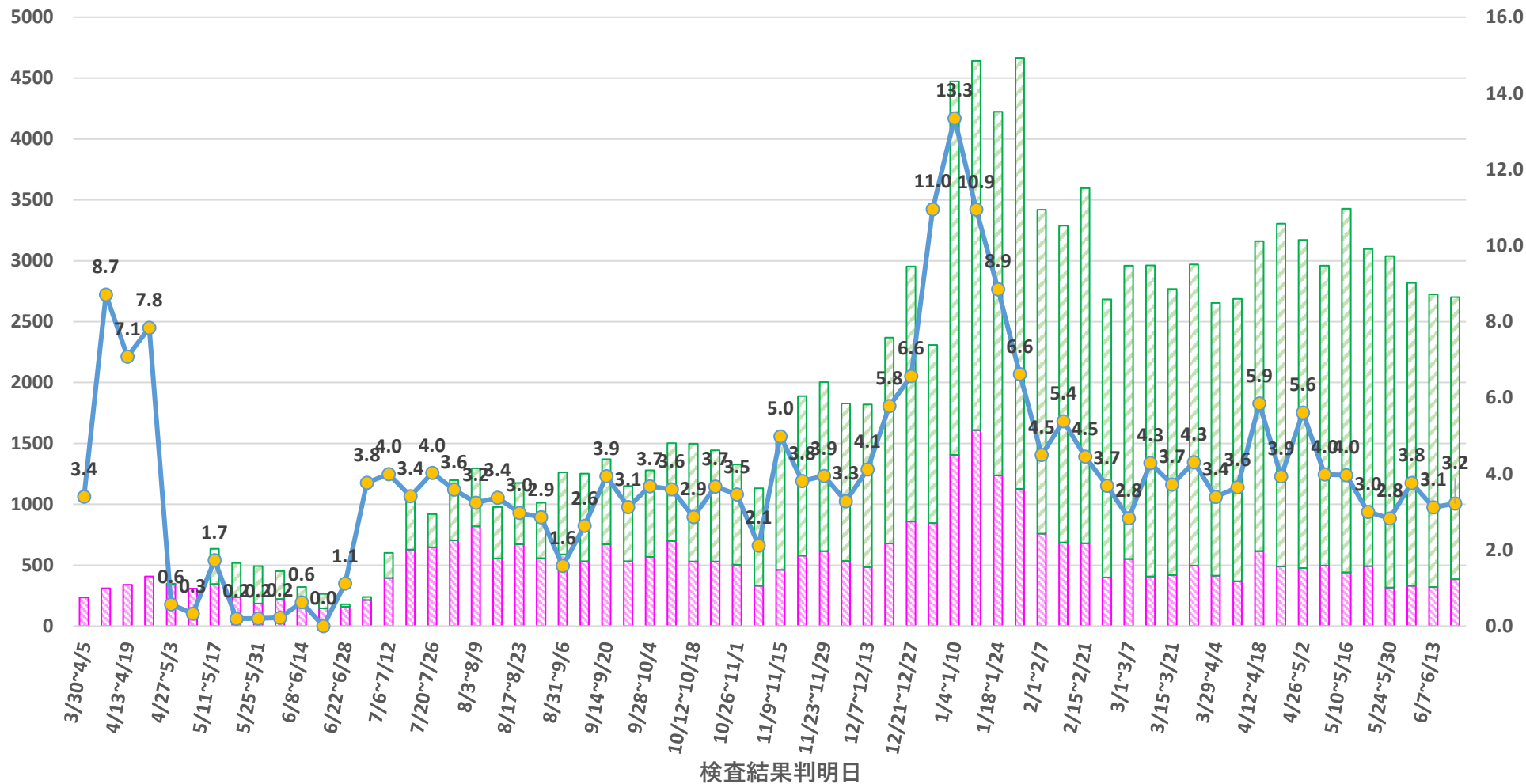
※公表済みの人数のみを集計しているため、後日更新される場合があります。

市内の検査場所別の検査実施数及び陽性率

6月20日時点

検査実施者数

陽性率(%)



医療機関等 (民間検査機関等) 総数

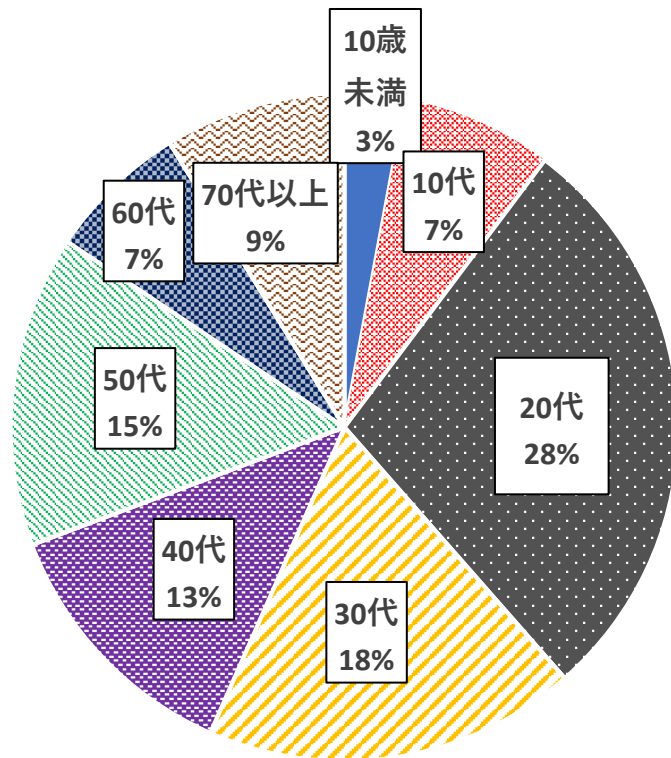
環境保健研究所 総数

陽性率

※医療機関等 (民間検査機関等) の検査実績等は、報告までにタイムラグがあるため、上記のデータは速報値です。後日、数値が更新される場合があります。

感染者の年代別内訳

直近2週間（令和3年6月7日～6月20日）



全期間を通じて、感染者に占める割合は20代が24%と多く、10万人あたりの感染者数でも1,000人を超えています。
直近2週間も、20代の感染が目立ちます。

全期間（令和2年1月31日～令和3年6月20日）

年代	全感染者に占める割合	10万人あたり感染者数（人）
10歳未満	3%	296
10代	8%	526
20代	24%	1,399
30代	15%	841
40代	14%	581
50代	14%	588
60代	8%	449
70代以上	14%	438
合計	100%	630

接種を受けられる市内の医療機関のご案内（6月22日時点）

予約の受付状況や予約方法、「かかりつけ」の範囲などは各医療機関によって異なりますので、ホームページ（コロナワクチンナビ、各医療機関のホームページなど）等で最新の状況をご確認ください。

受付凡例 A：どなたでも可 B：かかりつけ患者

区	町名	医療機関名	予約開始時期				受付	住所
			80歳以上	75歳以上	70歳以上	65歳以上		
中央区	青葉町	市立青葉病院	受付終了	受付終了	受付終了	受付終了	B	青葉町1273-2
	赤井町	赤井町クリニック	開始済	開始済	開始済	開始済	A	赤井町918-1
	亥鼻	なのはなクリニック	開始済	開始済	開始済	開始済	A	亥鼻2-2-3
	今井	鷺見医院	開始済	開始済	開始済	開始済	A	今井2-7-9
		そがこどもクリニック	開始済	開始済	開始済	開始済	A	今井2-11-17
		松石内科医院	開始済	開始済	開始済	開始済	A	今井3-16-16
	院内	水野胃腸科・内科	開始済	開始済	開始済	開始済	B	今井2-2-10
		千葉衛生福祉協会千葉診療所	開始済	開始済	開始済	開始済	B	院内1-8-12
	院内	和田医院	開始済	開始済	開始済	開始済	B	院内2-15-7
		大森町	桐原クリニック	開始済	開始済	開始済	開始済	B
	生実町	久保小児科内科	開始済	開始済	開始済	開始済	B	生実町1789-1
		淑徳おゆみ診療所	受付終了	受付終了	受付終了	受付終了	B	生実町2407-1
		ホタカ整形外科	開始済	開始済	開始済	開始済	A	生実町2532-7
	春日	春日2丁目クリニック	開始済	開始済	開始済	開始済	A	春日2-13-3
		西千葉皮膚科クリニック	受付終了	受付終了	受付終了	受付終了	B	春日2-19-11 櫻井ビル 2階
		増田病院	準備中	準備中	準備中	準備中	B	春日1-16-5
		ゆうクリニック	準備中	準備中	準備中	準備中	B	春日1-21-4 セントラルコート春日 1階
	亀井町	三橋病院	開始済	開始済	開始済	開始済	B	亀井町2-3
		巨内科医院	開始済	開始済	開始済	開始済	B	亀井町12-15
	栄町	三木クリニック	開始済	開始済	開始済	開始済	B	栄町24-12
	白旗	今井町診療所	開始済	開始済	開始済	開始済	A	白旗2-4-10
	新宿	新宿外科医院	開始済	開始済	開始済	開始済	B	新宿2-16-13
		董ホームクリニック	開始済	開始済	開始済	開始済	B	新宿2-16-20 カサガワ5ビル401
		田那村内科小児科医院	開始済	開始済	開始済	開始済	A	新宿2-5-21
	新千葉	三愛記念病院	開始済	開始済	開始済	開始済	B	新千葉2-2-3
		千葉静脈瘤・循環器クリニック	開始済	開始済	開始済	開始済	A	新千葉1-4-2 ウェストリオ2 7階
		東京ビジネスクリニック ファミリア ペリエ千葉	開始済	開始済	開始済	開始済	A	新千葉1-1-1 ペリエ千葉 6階
	新田町	井上記念病院	開始済	開始済	開始済	開始済	B	新田町1-16
		千葉市役所前クリニック	開始済	開始済	開始済	開始済	A	新田町33-1 ベルファースト3階
	新町	いそのメディカルクリニック	開始済	開始済	開始済	開始済	A	新町17-3 ハマダパークビル 3階
		しまだ医院	開始済	開始済	開始済	開始済	B	新町1-20 江澤ビル 7階
		高橋ウイメンズクリニック	開始済	開始済	開始済	開始済	A	新町18-14 千葉新町ビル6階
千葉ロイヤルクリニック		開始済	開始済	開始済	開始済	A	新町1000 センシティタワー 8階	
神明町	みらいクリニック	7/1	7/1	7/1	7/1	A	神明町2-2	
未広	耳鼻咽喉科なかのクリニック	開始済	開始済	開始済	開始済	B	未広2-12-14	
	矢澤内科医院	開始済	開始済	開始済	開始済	B	未広2-4-15	

※現在の状況と異なる可能性がありますので、ご了承ください。

接種を受けられる市内の医療機関のご案内（6月22日時点）

予約の受付状況や予約方法、「かかりつけ」の範囲などは各医療機関によって異なりますので、ホームページ（コロナワクチンナビ、各医療機関のホームページなど）等で最新の状況をご確認ください。

受付凡例 A：どなたでも可 B：かかりつけ患者

区	町名	医療機関名	予約開始時期				受付	住所
			80歳以上	75歳以上	70歳以上	65歳以上		
中央区	千葉寺町	青柳内科クリニック	開始済	開始済	開始済	開始済	B	千葉寺町1195-5 青葉パークプラザビル203
		市川クリニック	開始済	開始済	開始済	開始済	A	千葉寺町1194-5
		中村古峽記念病院	開始済	開始済	開始済	開始済	A	千葉寺町188
		中村内科クリニック	開始済	開始済	開始済	開始済	A	千葉寺町309-2
	中央	青木内科医院	開始済	開始済	開始済	開始済	B	中央3-4-1
		千葉きぼーるクリニック	開始済	開始済	開始済	開始済	B	中央4-5-1
		長谷川胃腸科クリニック	開始済	開始済	開始済	開始済	B	中央3-15-13
	中央港	千葉シーサイドクリニック	開始済	開始済	開始済	開始済	B	中央港1-15-8 1階
		千葉みなとリハビリテーション病院	受付終了	受付終了	受付終了	受付終了	B	中央港1-17-18
		千葉みなと病院	開始済	開始済	開始済	開始済	B	中央港1-29-1
	道場南	斎藤労災病院	開始済	開始済	開始済	開始済	B	道場南1-12-7
	問屋町	ポートスクエア柏戸クリニック	開始済	開始済	開始済	開始済	B	問屋町1-35 千葉ポートサイドタワー 27階
	長洲	柏戸病院	開始済	開始済	開始済	開始済	B	長洲2-21-8
		神田内科医院	開始済	開始済	開始済	開始済	A	長洲1-10-1
		るみえ内科小児科	開始済	開始済	開始済	開始済	A	長洲1-1-10 KCSビル 1階
	仁戸名町	千葉県がんセンター	開始済	開始済	開始済	開始済	A	仁戸名町666-2
		国立病院機構千葉東病院	開始済	開始済	開始済	開始済	B	仁戸名町673
	登戸	上田医院	開始済	開始済	開始済	開始済	B	登戸1-13-18
		クリニックあしたば	準備中	準備中	準備中	準備中	B	登戸4-10-4
	浜野町	石郷岡病院	開始済	開始済	開始済	開始済	B	浜野町915
浜野長嶋内科		開始済	開始済	開始済	開始済	A	浜野町906	
東千葉	榎本医院	開始済	開始済	開始済	開始済	B	東千葉1-5-5	
	ゆりの木クリニック	開始済	開始済	開始済	開始済	A	東千葉1-13-9	
東本町	木村病院	開始済	開始済	準備中	準備中	B	東本町6-19	
富士見	千葉駅前スタークリニック	受付終了	受付終了	受付終了	受付終了	B	富士見2-9-13 WTC千葉富士見ビル 7階B室	
	千葉中央ひかりクリニック	開始済	開始済	開始済	開始済	B	富士見2-19-7 千葉富士見 L Kビル6階	
	千葉レディースクリニック	開始済	開始済	開始済	開始済	A	富士見1-14-11 常盤ビル 4階	
	ヒロ耳鼻科クリニック	開始済	開始済	開始済	開始済	A	富士見2-23-8 山野井ビル 3階	
弁天	青い鳥クリニック千葉	開始済	開始済	開始済	開始済	A	弁天1-33-2	
	小浜内科・外科クリニック	開始済	開始済	開始済	開始済	A	弁天2-21-10	
	ちぐさ会クリニック	準備中	準備中	準備中	準備中	B	弁天1-21-3 石橋弁天ビル 1階	
	千葉駅前クリニック	開始済	開始済	開始済	準備中	B	弁天2-1-4	
	脳神経内科千葉	開始済	開始済	開始済	開始済	B	弁天1-2-12 弁天町沼澤ビル 3階	
	山口内科外科クリニック	開始済	開始済	開始済	開始済	A	弁天1-2-3 KMビル 2階	
本千葉町	千葉中央クリニック	開始済	開始済	開始済	開始済	B	本千葉町1-1 日土地千葉中央ビル 3階	
本町	報徳千葉診療所	開始済	開始済	開始済	開始済	A	本町1-1-13	

※現在の状況と異なる可能性がありますので、ご了承ください。

接種を受けられる市内の医療機関のご案内（6月22日時点）

予約の受付状況や予約方法、「かかりつけ」の範囲などは各医療機関によって異なりますので、ホームページ（コロナワクチンナビ、各医療機関のホームページなど）等で最新の状況をご確認ください。

受付凡例 A：どなたでも可 B：かかりつけ患者

区	町名	医療機関名	予約開始時期				受付	住所
			80歳以上	75歳以上	70歳以上	65歳以上		
中央区	松ヶ丘町	岡田医院	開始済	開始済	開始済	開始済	B	松ヶ丘町444
		こいで内科消化器科クリニック	開始済	開始済	開始済	開始済	B	松ヶ丘町73-3
	松波	えりやま内科皮膚科医院	開始済	開始済	開始済	開始済	A	松波3-19-8
		大濱医院	開始済	開始済	開始済	開始済	A	松波1-4-15
		林内科医院	開始済	開始済	開始済	開始済	B	松波1-17-5
	港町	越川内科医院	開始済	開始済	開始済	準備中	B	港町2-7 吉野ビル 1階
		本千葉小児科	開始済	開始済	開始済	開始済	A	港町17-2
	南町	そが耳鼻咽喉科・アレルギー科	開始済	開始済	開始済	開始済	A	南町2-15-15 KS・HOYOビル 4階
		そが内科小児科クリニック	開始済	開始済	開始済	開始済	A	南町2-16-5 海気館蘇我駅前ビル 2階
		そがりウマチ・整形外科	開始済	開始済	開始済	開始済	B	南町2-15-15 KS・HOYOビル 2階
		千葉メディカルセンター	開始済	開始済	開始済	開始済	B	南町1-7-1
		ふたば訪問クリニック	開始済	開始済	開始済	開始済	B	南町2-22-3
	都町	実川外科医院	開始済	開始済	開始済	開始済	A	都町2-29-6
		高部内科医院	開始済	開始済	開始済	開始済	B	都町1-49-6
		つばきこどもクリニック	開始済	開始済	開始済	開始済	A	都町2-16-6 千葉都町宇佐美ビル 2階
		にへい脳外科	開始済	開始済	開始済	開始済	B	都町5-8-27
	宮崎	三愛記念そがクリニック	開始済	開始済	開始済	開始済	B	宮崎2-11-15
	宮崎町	國分クリニック	開始済	開始済	開始済	開始済	B	宮崎町235-8
		そがセントラルクリニック	開始済	開始済	開始済	開始済	A	宮崎町561-1
	祐光	大賀医院	開始済	開始済	開始済	開始済	A	祐光1-12-5
花見川区	朝日ヶ丘	向井医院	開始済	開始済	開始済	開始済	A	朝日ヶ丘2-1-10-1
		元山医院	開始済	開始済	開始済	開始済	B	朝日ヶ丘1-10-15
	天戸町	ひろ内科クリニック	開始済	開始済	開始済	開始済	B	天戸町1467-7
	柏井町	最成病院	開始済	開始済	開始済	開始済	B	柏井町800-1
		さこう医院	開始済	開始済	開始済	開始済	A	柏井町1592-6
	検見川町	石川小児科医院	開始済	開始済	開始済	開始済	A	検見川町3-326-3
		石橋内科小児科医院	開始済	開始済	開始済	開始済	B	検見川町1-609
		伊東内科医院	開始済	開始済	開始済	開始済	B	検見川町3-316-36
		神田耳鼻咽喉科医院	開始済	開始済	開始済	開始済	B	検見川町3-300-11
		検見川ウィメンズクリニック	開始済	開始済	開始済	開始済	A	検見川町5-2082-8
		津田胃腸科医院	開始済	開始済	開始済	開始済	A	検見川町3-300-16
	こてはし台	伯野外科胃腸科	開始済	開始済	開始済	開始済	B	こてはし台5-1-7
		般若クリニック	開始済	開始済	開始済	開始済	B	こてはし台5-9-3
		古川内科医院	開始済	開始済	準備中	準備中	A	こてはし台1-25-1
	犢橋町	幸有会記念病院	準備中	準備中	開始済	開始済	B	犢橋町77-3

※現在の状況と異なる可能性がありますので、ご了承ください。

接種を受けられる市内の医療機関のご案内（6月22日時点）

予約の受付状況や予約方法、「かかりつけ」の範囲などは各医療機関によって異なりますので、ホームページ（コロナワクチンナビ、各医療機関のホームページなど）等で最新の状況をご確認ください。

受付凡例 A：どなたでも可 B：かかりつけ患者

区	町名	医療機関名	予約開始時期				受付	住所
			80歳以上	75歳以上	70歳以上	65歳以上		
花見川区	作新台	あかいし脳神経外科クリニック	開始済	開始済	開始済	開始済	B	作新台1-5-8
		奈良内科医院	開始済	開始済	開始済	開始済	B	作新台3-1-12
		和久整形外科	受付終了	準備中	準備中	準備中	B	作新台5-1-5
	さつきが丘	小泉医院	開始済	開始済	開始済	開始済	B	さつきが丘2-33-16
		さつきが丘医院	開始済	開始済	開始済	開始済	B	さつきが丘1-33-2
		信愛クリニック	準備中	準備中	準備中	準備中	B	さつきが丘2-1-1 ビューアイランドさつきが丘109号室
	千種町	ちぐさ診療所	開始済	開始済	開始済	開始済	A	千種町295-2
	長作町	坂口医院	開始済	開始済	開始済	開始済	B	長作町600-7
	花園	いとう新検見川クリニック	開始済	開始済	開始済	開始済	A	花園1-9-18 クリニックガーデン花園 3B
		大森ファミリークリニック	開始済	開始済	開始済	開始済	B	花園1-9-18 クリニックガーデン花園 1階
		小池医院	開始済	開始済	開始済	開始済	A	花園4-2-7
		花園診療所	開始済	開始済	開始済	開始済	B	花園2-8-23
		野瀬はなぞのクリニック	開始済	開始済	準備中	準備中	B	花園5-3-10 プチ・モンド103号
		みどり耳鼻咽喉科	開始済	開始済	開始済	開始済	B	花園2-1-25 万仁ビル21 1階E号室
	花園町	朝日ヶ丘医院	開始済	開始済	開始済	開始済	B	花園町44-32
	花見川	花見川中央クリニック	開始済	開始済	7/15	7/15	B	花見川3-29-101
		平山病院	開始済	開始済	開始済	開始済	A	花見川1494-3
	幕張町	北千葉整形外科幕張クリニック	開始済	開始済	開始済	開始済	B	幕張町1-7689-1
		たかクリニック	開始済	開始済	開始済	開始済	B	幕張町5-149-1
		田村ゆみこ内科クリニック	開始済	開始済	開始済	開始済	B	幕張町5-417-243 ブランズ幕張 2階
		千葉健生病院付属まくはり診療所	開始済	開始済	開始済	開始済	A	幕張町5-392-3
		幕張あんず医院	開始済	開始済	開始済	開始済	A	幕張町5-185-3
		幕張キッズクリニック	開始済	開始済	開始済	開始済	A	幕張町5-417-222 幕張グリーンハイツ 地下1階
		幕張クリニック	開始済	開始済	開始済	開始済	B	幕張町6-90-1-103
幕張耳鼻咽喉科		開始済	開始済	開始済	開始済	A	幕張町5-417-222 幕張グリーンハイツ 地下1階	
まくはり南クリニック		開始済	開始済	開始済	開始済	B	幕張町5-187-1 幕張センタービル 2階	
幕張ももの木クリニック		開始済	開始済	開始済	開始済	A	幕張町6-79-17	
武藤医院		開始済	開始済	開始済	開始済	B	幕張町6-131	
幕張本郷	アリス耳鼻咽喉科	開始済	開始済	開始済	開始済	B	幕張本郷2-36-21 2A	
	えじま医院	受付終了	受付終了	受付終了	受付終了	B	幕張本郷1-6-2	
	花見川ホームクリニック	開始済	開始済	開始済	開始済	B	幕張本郷2-8-1 1 一基ビル201号	
	本郷内科	開始済	開始済	開始済	開始済	B	幕張本郷1-11-26 リビエール本郷102	
	本郷並木通り内科	開始済	開始済	開始済	開始済	A	幕張本郷5-5-16-201	
	幕張あいけいクリニック	準備中	準備中	準備中	準備中	B	幕張本郷1-15-1	
	幕張台クリニック	開始済	開始済	開始済	開始済	B	幕張本郷6-12-7	
	幕張本郷クリニック	開始済	開始済	開始済	開始済	B	幕張本郷3-22-2	
幕張本郷整形外科内科	開始済	開始済	開始済	開始済	A	幕張本郷1-4-32		

※現在の状況と異なる可能性がありますので、ご了承ください。

接種を受けられる市内の医療機関のご案内（6月22日時点）

予約の受付状況や予約方法、「かかりつけ」の範囲などは各医療機関によって異なりますので、ホームページ（コロナワクチンナビ、各医療機関のホームページなど）等で最新の状況をご確認ください。

受付凡例 A：どなたでも可 B：かかりつけ患者

区	町名	医療機関名	予約開始時期				受付	住所
			80歳以上	75歳以上	70歳以上	65歳以上		
花見川区	幕張本郷	正岡クリニック	開始済	開始済	開始済	開始済	A	幕張本郷7-22-27
		Wクリニックフォーマーズ幕張	準備中	準備中	準備中	準備中	B	幕張本郷2-37-17
	瑞穂	いけだメディカルクリニック	開始済	開始済	開始済	開始済	B	瑞穂3-13-8
	南花園	ひらおか内科クリニック	開始済	開始済	開始済	7/1	B	南花園1-44-8
		南花園クリニック	開始済	開始済	開始済	開始済	B	南花園1-44-9 高山ビル2階
	宮野木台	おぎきクリニック	開始済	開始済	開始済	開始済	A	宮野木台1-5-18
		たなか内科クリニック	開始済	開始済	開始済	開始済	A	宮野木台2-5-33 ミキ医療モール 1階
		皆川クリニック	開始済	開始済	開始済	開始済	A	宮野木台2-5-22
	稲毛区	穴川	池上内科医院	開始済	開始済	開始済	開始済	A
木内クリニック			開始済	開始済	開始済	開始済	B	穴川3-4-1 ディクオーレ2階
あやめ台		石川医院	開始済	開始済	開始済	開始済	A	あやめ台1-16-101
稲毛東		稲毛中央外科医院	開始済	開始済	開始済	開始済	B	稲毛東4-3-3
		太田耳鼻咽喉科医院	開始済	開始済	開始済	開始済	B	稲毛東4-2-2
		川上診療所分院	開始済	開始済	開始済	開始済	B	稲毛東3-11-10-1
		近藤医院	開始済	開始済	開始済	開始済	B	稲毛東3-6-37
		千葉在宅診療クリニック	開始済	開始済	準備中	準備中	B	稲毛東3-4-11 グレース稲毛102号室
		ちば生活習慣病内科クリニック	開始済	開始済	開始済	開始済	B	稲毛東3-15-7 第15藤ビル4階
柏台		けいよう内科クリニック	開始済	開始済	開始済	開始済	B	柏台1-19-112
黒砂		赤塚小児科医院	開始済	開始済	開始済	開始済	A	黒砂1-18-11
黒砂台		黒砂台診療所	7/1	7/1	7/1	7/1	B	黒砂台1-2-8
小仲台		稲毛病院	準備中	準備中	開始済	開始済	B	小仲台6-21-3
		稲毛駅前ホームクリニック	開始済	開始済	開始済	開始済	A	小仲台1-4-20 イオン稲毛店1階
		稲毛サティクリニック	開始済	開始済	開始済	開始済	B	小仲台1-4-20 イオン稲毛店4階
		いなげ耳鼻咽喉科	開始済	開始済	開始済	準備中	B	小仲台2-6-5 中元ビル3-302
		稲毛神経内科・メモリークリニック	開始済	開始済	開始済	開始済	B	小仲台6-23-9
		稲毛とらのご産婦人科	開始済	開始済	開始済	開始済	B	小仲台2-3-15
		稲毛バースクリニック	準備中	準備中	準備中	準備中	B	小仲台6-4-15
		稲毛むらさき内科クリニック	準備中	準備中	準備中	準備中	B	小仲台2-5-3 稲栄ビル3階
		宇井内科クリニック	開始済	準備中	準備中	準備中	B	小仲台6-1-8
		カヤマ内科泌尿器科	開始済	開始済	開始済	開始済	B	小仲台2-4-10 ピア・テン3階
		くろさきこどもクリニック	開始済	開始済	開始済	開始済	B	小仲台6-23-6
	神津医院	開始済	開始済	開始済	開始済	B	小仲台3-6-1	
	武田クリニック	開始済	開始済	開始済	開始済	B	小仲台2-12-2 シオンビル2 1階	
	たじま産婦人科	開始済	開始済	準備中	準備中	A	小仲台6-3-7	
田中クリニック	開始済	開始済	開始済	開始済	B	小仲台5-4-15		
千葉健康クリニック	開始済	開始済	準備中	準備中	B	小仲台7-12-1		
千葉ハートクリニック	開始済	開始済	開始済	開始済	A	小仲台2-2-2 エヌスクアトロク5A号室		

※現在の状況と異なる可能性がありますので、ご了承ください。

接種を受けられる市内の医療機関のご案内（6月22日時点）

予約の受付状況や予約方法、「かかりつけ」の範囲などは各医療機関によって異なりますので、ホームページ（コロナワクチンナビ、各医療機関のホームページなど）等で最新の状況をご確認ください。

受付凡例 A：どなたでも可 B：かかりつけ患者

区	町名	医療機関名	予約開始時期				受付	住所
			80歳以上	75歳以上	70歳以上	65歳以上		
稲毛区	小仲台	びあーすクリニック	開始済	開始済	開始済	開始済	B	小仲台7-20-5
		マリヤ・クリニック	開始済	開始済	開始済	開始済	B	小仲台6-19-19 Myビル1階
		山田医院	開始済	開始済	開始済	開始済	B	小仲台4-6-5
		吉田眼科	開始済	開始済	開始済	開始済	A	小仲台6-15-7
	小中台町	小中台クリニック	開始済	開始済	開始済	開始済	A	小中台町1341-1
		耳鼻咽喉科サージセンターちば	開始済	開始済	開始済	開始済	A	小中台町352-1
	作草部	西千葉整形外科	開始済	開始済	開始済	開始済	B	作草部1-12-5
	山王町	山王病院	開始済	開始済	開始済	6/28	B	山王町166-2
		むらまつくリニック	開始済	開始済	開始済	開始済	A	山王町138-4
	園生町	いなげファミリー内科クリニック	開始済	開始済	開始済	開始済	A	園生町1111-1 プチモンド稲毛1-A
		勝又内科医院	開始済	開始済	開始済	開始済	A	園生町236-12
		北千葉整形外科稲毛クリニック	開始済	開始済	開始済	開始済	B	園生町166-1
		悠翔会在宅クリニック稲毛	開始済	開始済	開始済	開始済	B	園生町1107-7
	千草台	千草台なかむらクリニック	開始済	開始済	開始済	開始済	B	千草台1-1-28-1
	天台	北部診療所	開始済	開始済	開始済	開始済	B	天台3-4-5
		千葉中央外科内科	開始済	開始済	開始済	開始済	B	天台4-2-17
		谷嶋医院	開始済	開始済	開始済	6/28	B	天台4-10-3
	轟町	轟クリニック	開始済	開始済	開始済	準備中	B	轟町1-13-3
		林医院	開始済	開始済	開始済	開始済	B	轟町1-16-2
	長沼町	スラージュ内科クリニック	開始済	開始済	開始済	開始済	B	長沼町330-50 ワンズモール3階
		みうらクリニック	一時中断	一時中断	一時中断	一時中断	B	長沼町134
宮野木外科・内科		開始済	開始済	開始済	開始済	A	長沼町261-3	
長沼原町	富家千葉病院	準備中	準備中	準備中	準備中	B	長沼原町277-1	
緑町	井原医院	開始済	開始済	開始済	開始済	B	緑町2-18-7	
	緑町診療所	開始済	開始済	開始済	開始済	B	緑町2-17-12	
宮野木町	しいなクリニック	開始済	開始済	開始済	準備中	B	宮野木町1092-2 メディカルモール宮野木1階	
	柴田医院	開始済	開始済	開始済	開始済	B	宮野木町1652-202	
	新藤医院	開始済	開始済	準備中	準備中	B	宮野木町2119-10	
	鈴木内科クリニック	開始済	開始済	開始済	開始済	B	宮野木町1752-15	
若葉区	大宮台	久保田医院	開始済	開始済	開始済	開始済	A	大宮台4-2-14
	小倉台	伊予クリニック	開始済	開始済	開始済	開始済	A	小倉台6-9-1
		小倉台柏戸クリニック	開始済	開始済	開始済	開始済	B	小倉台4-18-3
		篠クリニック	開始済	開始済	開始済	開始済	B	小倉台7-2-1
	小倉町	小倉台福田医院	開始済	開始済	開始済	開始済	B	小倉町875-6
		千城台クリニック	開始済	開始済	開始済	開始済	A	小倉町829
		千城台耳鼻咽喉科医院	開始済	開始済	開始済	開始済	B	小倉町858-2
		千野整形外科	開始済	開始済	開始済	開始済	B	小倉町1753-10

※現在の状況と異なる可能性がありますので、ご了承ください。

接種を受けられる市内の医療機関のご案内（6月22日時点）

予約の受付状況や予約方法、「かかりつけ」の範囲などは各医療機関によって異なりますので、ホームページ（コロナワクチンナビ、各医療機関のホームページなど）等で最新の状況をご確認ください。

受付凡例 A：どなたでも可 B：かかりつけ患者

区	町名	医療機関名	予約開始時期				受付	住所
			80歳以上	75歳以上	70歳以上	65歳以上		
若葉区	御成台	御成台整形外科	開始済	開始済	開始済	開始済	A	御成台1-8-5
	加曽利町	千葉中央メディカルセンター	準備中	準備中	準備中	準備中	A	加曽利町1835-1
		長谷川整形外科	開始済	開始済	開始済	開始済	B	加曽利町1603-2
	桜木	小関医院	開始済	開始済	開始済	開始済	B	桜木1-27-1
		しょうじ内科	診察時に確認	診察時に確認	準備中	準備中	B	桜木8-6-17
		清宮医院	開始済	開始済	開始済	開始済	B	桜木7-6-17
	高品町	高品内科婦人科医院	開始済	開始済	開始済	開始済	A	高品町1589-15
		藤井クリニック	開始済	開始済	開始済	開始済	A	高品町1057
	高根町	泉中央病院	開始済	開始済	開始済	開始済	A	高根町964-42
		高根町整形外科	開始済	開始済	開始済	開始済	B	高根町979-1
	千城台北	中山内科クリニック	開始済	開始済	開始済	開始済	A	千城台北3-21-1
		古川医院	開始済	開始済	開始済	開始済	B	千城台北1-1-11
	千城台西	らいむらクリニック	受付終了	受付終了	受付終了	受付終了	B	千城台西2-1-3
	千城台東	土屋内科医院	開始済	開始済	開始済	開始済	B	千城台東2-31-6
	千城台南	石渡内科	開始済	開始済	開始済	準備中	B	千城台南3-1-7
	都賀	板谷内科クリニック	開始済	開始済	開始済	開始済	A	都賀3-9-1 都賀M3ビル1階
		たて産婦人科	開始済	開始済	開始済	開始済	A	都賀3-6-18
		つがクリニック	開始済	開始済	開始済	開始済	A	都賀2-24-1 都賀ビル1階
		都賀内科クリニック	開始済	開始済	開始済	開始済	B	都賀3-1-7
		わかば在宅クリニック	開始済	開始済	開始済	開始済	B	都賀3-25-8 都賀HKビル3階
		わかば宮本医院	開始済	開始済	開始済	開始済	B	都賀2-14-3
	都賀の台	勝俣内科小児科	開始済	開始済	開始済	開始済	A	都賀の台2-4-8
	西都賀	小山内科	開始済	開始済	開始済	開始済	B	西都賀5-1-1
		千葉内科クリニック	開始済	開始済	開始済	開始済	B	西都賀2-11-11
		都賀レディースクリニック	準備中	準備中	準備中	準備中	B	西都賀1-7-6
		西都賀クリニック	診察時に確認	診察時に確認	診察時に確認	診察時に確認	B	西都賀1-2-4 アイチ都賀Ⅲ301号室
	みつわ台	梶田医院	開始済	開始済	開始済	開始済	B	みつわ台4-17-5
		高圓内科医院	開始済	開始済	開始済	開始済	B	みつわ台3-23-94
小松耳鼻咽喉科医院		開始済	開始済	開始済	開始済	A	みつわ台4-1-6	
なかむら医院		開始済	開始済	開始済	開始済	B	みつわ台5-6-11	
みつわ台クリニック		開始済	開始済	開始済	開始済	A	みつわ台4-1-8	
若葉整形外科クリニック		開始済	開始済	開始済	開始済	A	みつわ台2-13-11	
若松町	さとうクリニック	開始済	開始済	開始済	開始済	B	若松町2138-1	
	若松町ひまわりクリニック	開始済	開始済	開始済	開始済	A	若松町545-6	

※現在の状況と異なる可能性がありますので、ご了承ください。

接種を受けられる市内の医療機関のご案内（6月22日時点）

予約の受付状況や予約方法、「かかりつけ」の範囲などは各医療機関によって異なりますので、ホームページ（コロナワクチンナビ、各医療機関のホームページなど）等で最新の状況をご確認ください。

受付凡例 A：どなたでも可 B：かかりつけ患者

区	町名	医療機関名	予約開始時期				受付	住所
			80歳以上	75歳以上	70歳以上	65歳以上		
緑区	あすみが丘	あすみが丘医院	開始済	開始済	開始済	開始済	B	あすみが丘2-17-5
		あすみが丘耳鼻咽喉科気管食道科	開始済	開始済	開始済	開始済	A	あすみが丘1-19-5
		大久保クリニック	開始済	準備中	準備中	準備中	B	あすみが丘7-12-8
		おがわ医院	開始済	開始済	開始済	開始済	A	あすみが丘7-1 あすみが丘ブランニューモール1階
		鏡戸病院	開始済	開始済	準備中	準備中	A	あすみが丘1-31-8
		川村クリニック	開始済	開始済	開始済	準備中	B	あすみが丘1-19-2
		小渋医院	開始済	開始済	開始済	開始済	B	あすみが丘4-37-11
		とけレディースクリニック	開始済	開始済	開始済	開始済	A	あすみが丘3-4-3
		ながしまクリニック	開始済	開始済	開始済	開始済	B	あすみが丘8-13-6
		中野内科クリニック	開始済	開始済	開始済	開始済	B	あすみが丘7-2-3
	あすみが丘東	吉原クリニック	開始済	開始済	開始済	開始済	B	あすみが丘東4-1-1
	大金沢町	おゆみの診療所	開始済	開始済	開始済	開始済	A	大金沢町364-1
	越智町	角栄団地診療所	開始済	開始済	開始済	開始済	A	越智町822-8
	おゆみ野	かない内科	開始済	開始済	開始済	開始済	A	おゆみ野3-22-6
		かまとり医院	開始済	開始済	開始済	開始済	A	おゆみ野3-8-2
		鎌取駅前クリニック	開始済	開始済	開始済	開始済	B	おゆみ野3-2-5 K'sステーション201
		かまとり武田肛門科	開始済	開始済	開始済	開始済	A	おゆみ野3-36-2
		鎌取メンタルクリニック	開始済	開始済	開始済	開始済	B	おゆみ野3-17-7 沖ビルA棟 2階
		さとう小児科医院	開始済	開始済	開始済	開始済	A	おゆみ野3-22-6 かまとりクリニックビル 4階
		すずらんクリニック	開始済	開始済	開始済	開始済	B	おゆみ野4-2-7
		ひらた内科・小児科クリニック	開始済	開始済	開始済	開始済	A	おゆみ野5-58-8
双葉耳鼻咽喉科		開始済	開始済	開始済	開始済	A	おゆみ野3-2-5 K'sステーション202	
おゆみ野中央		あずま腎クリニック	開始済	開始済	開始済	開始済	A	おゆみ野中央7-34-4
	おゆみのクリニック	開始済	開始済	開始済	開始済	A	おゆみ野中央4-26-4	
	ゲートウェイクリニック おゆみ野中央	開始済	開始済	開始済	開始済	B	おゆみ野中央2-3-1	
	こんだこども医院	開始済	開始済	開始済	開始済	A	おゆみ野中央1-25-7	
	ちばグリーン整形外科	開始済	開始済	開始済	開始済	B	おゆみ野中央7-34-3	
	内科・循環器内科やまだクリニック	開始済	開始済	開始済	開始済	B	おゆみ野中央7-34-3	
	にここ胃腸科・整形外科	開始済	開始済	開始済	開始済	B	おゆみ野中央7-9-2	
	まなこどもクリニック	開始済	開始済	開始済	開始済	A	おゆみ野中央7-9-2	
	みどりクリニック	開始済	開始済	開始済	開始済	A	おゆみ野中央1-18-3	
	みやけウィメンズクリニック	開始済	開始済	開始済	開始済	B	おゆみ野中央1-18-5	
おゆみ野南	おゆみの中央病院	開始済	開始済	開始済	開始済	A	おゆみ野南6-49-9	
	椎名崎クリニック	開始済	開始済	開始済	開始済	A	おゆみ野南2-11-1	
	しののめ元山医院	開始済	開始済	開始済	開始済	B	おゆみ野南5-18-3	
鎌取町	佐野クリニック	開始済	開始済	開始済	開始済	A	鎌取町81-4	
刈田子町	おゆみ野南医院	開始済	開始済	開始済	開始済	B	刈田子町308-12	

※現在の状況と異なる可能性がありますので、ご了承ください。

接種を受けられる市内の医療機関のご案内（6月22日時点）

予約の受付状況や予約方法、「かかりつけ」の範囲などは各医療機関によって異なりますので、ホームページ（コロナワクチンナビ、各医療機関のホームページなど）等で最新の状況をご確認ください。

受付凡例 A：どなたでも可 B：かかりつけ患者

区	町名	医療機関名	予約開始時期				受付	住所
			80歳以上	75歳以上	70歳以上	65歳以上		
緑区	高田町	武村内科医院	開始済	開始済	開始済	開始済	A	高田町1084
		千葉南病院	開始済	開始済	開始済	開始済	A	高田町401-5
	土気町	あおばクリニック	準備中	開始済	開始済	開始済	B	土気町1627-8
		坂の上外科	開始済	開始済	開始済	開始済	B	土気町311
		篠崎医院	開始済	開始済	開始済	開始済	B	土気町1632-6
	古市場町	やまもとクリニック	開始済	開始済	開始済	開始済	B	古市場町101
	辺田町	国立病院機構下総精神医療センター	開始済	開始済	開始済	開始済	A	辺田町578
	誉田町	忍足眼科医院	開始済	開始済	開始済	開始済	B	誉田町1-959-5
		おりはら耳鼻咽喉科	開始済	開始済	開始済	開始済	B	誉田町2-2307
		こもだクリニック	開始済	開始済	開始済	開始済	B	誉田町2-2307-3
		田宮クリニック	開始済	開始済	開始済	準備中	B	誉田町2-24-433
美浜区	磯辺	あいおいクリニック	開始済	開始済	開始済	開始済	B	磯辺5-10-1 パークシティ 検見川浜西の街 1階
		池田クリニック	開始済	開始済	開始済	開始済	B	磯辺1-19-9
		伊藤小児科	開始済	開始済	開始済	開始済	A	磯辺6-5-3
		市立海浜病院	開始済	開始済	開始済	開始済	B	磯辺3-31-1
		おおた小児科	開始済	開始済	開始済	開始済	A	磯辺4-15-24
		関根整形外科医院	開始済	開始済	開始済	開始済	B	磯辺5-14-2
		沼野胃腸科内科	開始済	開始済	開始済	開始済	B	磯辺3-24-6
	稲毛海岸	北千葉整形外科美浜クリニック	開始済	開始済	開始済	開始済	B	稲毛海岸3-1-43
		こん内科クリニック	開始済	開始済	開始済	開始済	B	稲毛海岸5-3-1 1階
		稲毛診療所	開始済	開始済	開始済	開始済	A	稲毛海岸4-11-3
	打瀬	うたせ耳鼻咽喉科・アレルギー科	開始済	開始済	6月末頃	準備中	B	打瀬3-7 パティオス21番街
		うたせ内科・呼吸器内科	開始済	開始済	開始済	開始済	A	打瀬1-11-1 幕張ベータタウンアムゼ 2階
		うたせメディカルクリニック	開始済	開始済	開始済	開始済	B	打瀬3-4 幕張ベータタウンパティオス20番街101
		海浜パーククリニック	開始済	開始済	開始済	開始済	B	打瀬2-1-2 公園西の街5番館
		玉井こどもクリニック	開始済	開始済	開始済	開始済	A	打瀬3-5 マリンフォート2-102
		幕張ベイクリニック	開始済	開始済	開始済	開始済	A	打瀬2-16 パティオス17番街 1階
		みはま病院	準備中	準備中	準備中	準備中	B	打瀬1-1-5
	幸町	幸町中央診療所	開始済	開始済	開始済	準備中	B	幸町2-12-6
		しょうじゅクリニック	準備中	準備中	準備中	準備中	B	幸町2-12-1
		千葉ポートメディカルクリニック	開始済	開始済	開始済	開始済	A	幸町1-2-2 桑田ビル 2階
		山崎内科	開始済	準備中	準備中	準備中	B	幸町1-20-7 1階及び2階
	新港	ちば県民保健予防財団 総合健診センター	開始済	開始済	開始済	開始済	A	新港32-14

※現在の状況と異なる可能性がありますので、ご了承ください。

接種を受けられる市内の医療機関のご案内（6月22日時点）

予約の受付状況や予約方法、「かかりつけ」の範囲などは各医療機関によって異なりますので、ホームページ（コロナワクチンナビ、各医療機関のホームページなど）等で最新の状況をご確認ください。

受付凡例 A：どなたでも可 B：かかりつけ患者

区	町名	医療機関名	予約開始時期				受付	住所
			80歳以上	75歳以上	70歳以上	65歳以上		
美浜区	高洲	あかねこどもクリニック	開始済	開始済	開始済	開始済	A	高洲3-20-45 細矢ビル 2階
		あそうクリニック	開始済	開始済	開始済	開始済	B	高洲3-23-2 稲毛海岸ビル 6階605
		稲毛海岸脳神経外科クリニック	開始済	開始済	開始済	開始済	A	高洲3-20-45 細矢ビル102
		稲毛ベイサイドホームクリニック	準備中	準備中	準備中	準備中	B	高洲4-5-15 ウェルキャビン稲毛海岸C
		遠藤クリニック	開始済	開始済	開始済	開始済	A	高洲1-15-4
		瀬古医院	6/28	6/28	6/28	6/28	A	高洲3-2-17
		高洲中央医院	開始済	開始済	開始済	開始済	A	高洲4-5-11
		高洲訪問クリニック	開始済	開始済	開始済	開始済	B	高洲1-1-13
		たかはし医院	開始済	開始済	開始済	開始済	B	高洲3-10-1 サンフラワービレッジ稲毛海岸 3階C部分
		千葉マリンクリニック	開始済	開始済	開始済	開始済	B	高洲3-15 ベイマークスクエア1階
		とくやまクリニック	開始済	開始済	準備中	準備中	B	高洲1-21-1 三基ビル 1階
		成田医院	開始済	開始済	開始済	開始済	B	高洲2-3-17
		まえだ耳鼻咽喉科	開始済	開始済	開始済	開始済	A	高洲1-16-12 横山ビル 1階
		美浜神経内科	開始済	開始済	開始済	開始済	A	高洲3-23-2 稲毛海岸ビル 1階101
		美浜ホームクリニック・ 美浜健診プラザ	開始済	開始済	中止	中止	B	高洲3-21-1 イオンマリソピア専門館2階
		八木内科クリニック	開始済	開始済	開始済	開始済	B	高洲3-22-2 アリーム稲毛海岸 1階
高浜		たかた整形外科	開始済	開始済	開始済	開始済	A	高浜5-17-3
		福山医院	開始済	開始済	開始済	開始済	B	高浜6-3-3
豊砂		総合クリニック ドクターランド幕張	開始済	開始済	開始済	開始済	A	豊砂1-13 イオンモール幕張新都心グランドモール 1階
		東京ベイ先端医療・幕張クリニック	開始済	開始済	開始済	開始済	A	豊砂1-17
中瀬		亀田総合病院附属幕張クリニック	開始済	開始済	開始済	開始済	A	中瀬1-3 CD棟 2階
		幕張マリブクリニック	準備中	準備中	準備中	準備中	B	中瀬2-6-1 ワールドビジネスガーデンマリブウェスト 2階
ひび野		幕張ハートクリニック	開始済	開始済	開始済	開始済	A	ひび野1-7-1
幕張西		小林整形外科	開始済	開始済	開始済	開始済	A	幕張西2-5-1
		舘野医院	開始済	開始済	開始済	開始済	A	幕張西2-5-3
		幕張西クリニック	7/5	7/5	7/5	7/5	B	幕張西2-7-11 ライオンズガーデン幕張プラザ1階4号室
真砂		赤尾クリニック	開始済	開始済	開始済	開始済	B	真砂3-1-7
		海浜整形外科	開始済	開始済	開始済	開始済	B	真砂4-17-18
		きむらクリニック	開始済	開始済	開始済	開始済	B	真砂4-2-5 セザール検見川浜 1階
		とおやま医院	開始済	開始済	開始済	開始済	B	真砂5-11-2
		深浦内科クリニック	開始済	開始済	開始済	開始済	B	真砂4-1-10 ショッピングセンターピア 3階
		ふじた耳鼻咽喉科	開始済	開始済	開始済	開始済	B	真砂4-2-6イオンスタイル検見川浜 4階
		由宇クリニック	開始済	開始済	開始済	開始済	B	真砂3-13-4
若葉		かんたけ内科クリニック	開始済	開始済	開始済	開始済	A	若葉3-1-38 幕張ベイパークメディカルセンター3階 303

※現在の状況と異なる可能性がありますので、ご了承ください。