

# 新型コロナウイルス感染症に関する情報（週報）



千葉市のデータは千葉市発表の千葉市民に関するものです。

7月15日版

1 感染の状況（先週比） 7月7日～7月13日	千葉市の数値	指標	
		ステージⅢ	ステージⅣ
(1) 新規感染者数（直近7日間平均）（174人÷7日）	24.9人（+4.5人）	-	-
(2) 新規感染者数（直近7日間合計 人口10万人あたり）	17.7人（+3.2人）	15人以上	25人以上
(3) 直近7日間の感染経路不明率（129人）	74.1%（+7.0 <sup>ポイント</sup> ）	50%以上	50%以上
(4) 陽性率（1週間平均）7月5日～7月11日 ※	6.0%（+1.1 <sup>ポイント</sup> ）	5%以上	10%以上

※陽性率は速報値のため、後日更新される場合があります。

## 2 医療提供体制の負荷（先週比）

(1) 千葉市 入院者数 7月13日時点		55人（+2人）	-	-
(2) 千葉市 現在の療養者数 7月13日時点 （重症1人、中等・軽症等200人）	療養者数	201人（+37人）	-	-
	10万人あたり	20.4人（+3.7人）	20人以上	30人以上

注1) 千葉市の人口は 983,211人（令和3年4月1日）

注2) 1 (1)、2 (1) 以外は政府の指標

## 参考 ★ 千葉県の病床使用率

	★ 千葉県の数値	指標	指標
(1) 千葉県 病床使用率 7月13日時点（先週比）	35.4%（+5.9 <sup>ポイント</sup> ）	20%以上	50%以上
(2) 千葉県 重症病床使用率 7月13日時点（先週比）	15.8%（△1.0 <sup>ポイント</sup> ）	20%以上	50%以上

# ワクチン接種に関するお知らせ（7月15日）

ワクチン接種は、かかりつけ医など身近な医療機関での接種（個別接種）を中心に行っています

## 市民の皆さんへお願い

12～49歳の方に7月9日に接種券を発送いたしました（7月10日から16日までにお届け）。また、国からの今後のワクチン供給量に合わせて接種体制を見直し、現在停止している新規の予約受付を下記のとおり再開いたしますので、お知らせいたします。



## 新型コロナウイルスワクチン接種の新規予約受付を再開します

### 1 個別接種医療機関

(1) 接種開始日：**8月9日（月・祝）**

(2) 予約受付再開日：**7月26日（月）～**

※予約受付再開日は各医療機関により異なる場合があります。再開日程は、市ホームページ（来週中掲載予定）もしくはコロナワクチンナビをご確認ください。



※**7月26日（月）～8月1日（日）**までは以下の方を優先的に受付し、8月2日以降はそれ以外の方についても受付します

○60歳以上の方    ○基礎疾患を有する方    ○高齢者施設等の従事者

### 2 集団接種会場（中央CC、イコアス千城台、花見川保健福祉センター）

(1) 接種開始日：**8月9日（月・祝）**

(2) 予約受付再開日：

60歳以上の方	<b>7月26日（月）</b>
基礎疾患を有する方・高齢者施設等の従事者	
12～59歳の方	<b>8月2日（月）</b>

(3) 集団接種の予約方法：※8月1日まではコールセンターのみ受付

7月26日（月）～8月1日（日）	8月2日（月）以降
千葉市コロナワクチン接種コールセンター ☎0120-57-8970（8:30～18:00※土日祝含む） 耳や言葉の不自由な方 FAX 043-245-5128 Eメール cv-call@city.chiba.lg.jp	
千葉市コロナワクチン 予約サイト ※8:30 受付開始	



※8月9日（月・祝）以降、ワクチンの供給量に合わせて集団接種会場の接種体制を縮小します。

会場名	開設日数（曜日）	接種開始日	接種回数
中央コミュニティセンター	週1回（日曜）	8月15日（日）～	約640回/週
イコアス千城台	週3回（金曜、土曜、日曜）	8月13日（金）～	約1,920回/週
花見川保健福祉センター	週2回（土曜、日曜）	8月14日（土）～	約640回/週

ワクチン接種に関する最新の情報は、市ホームページをご参照ください。



## 市民のみなさまへのお願い（7月15日）

東京都に緊急事態宣言が再発出され、千葉県においても、まん延防止等重点措置の期間が8月22日までとされました。本市でも感染が再拡大しております。大型連休、お盆、長期休暇等の時期ですが、引き続き、市民の皆様お一人おひとりの感染対策の徹底をお願いします。

- 日中も含め不要不急の外出・移動は自粛、都道府県間の移動も、極力控えてください。なお、生活や健康の維持のために必要なものについては自粛の対象外です。
- お買い物は最小限の人数で、混雑時を避けて、お店の入場整理に従ってください。
- 飲食店に対し、20時までの営業を要請していますので、20時以降飲食店にみだりに出入りしないでください。
- 飲食店での酒類の提供は、感染症対策が徹底されているお店で19時まで、入店から退店まで90分以内、1人または2人のグループのみとなっています。
- 市施設は原則開館としていますが、一部施設では引き続き夜間の利用制限等を実施しています。また、イベントや講座等は中止や延期となる場合があります。ご利用予定の方はホームページをご覧ください。施設や主催者にご確認ください。

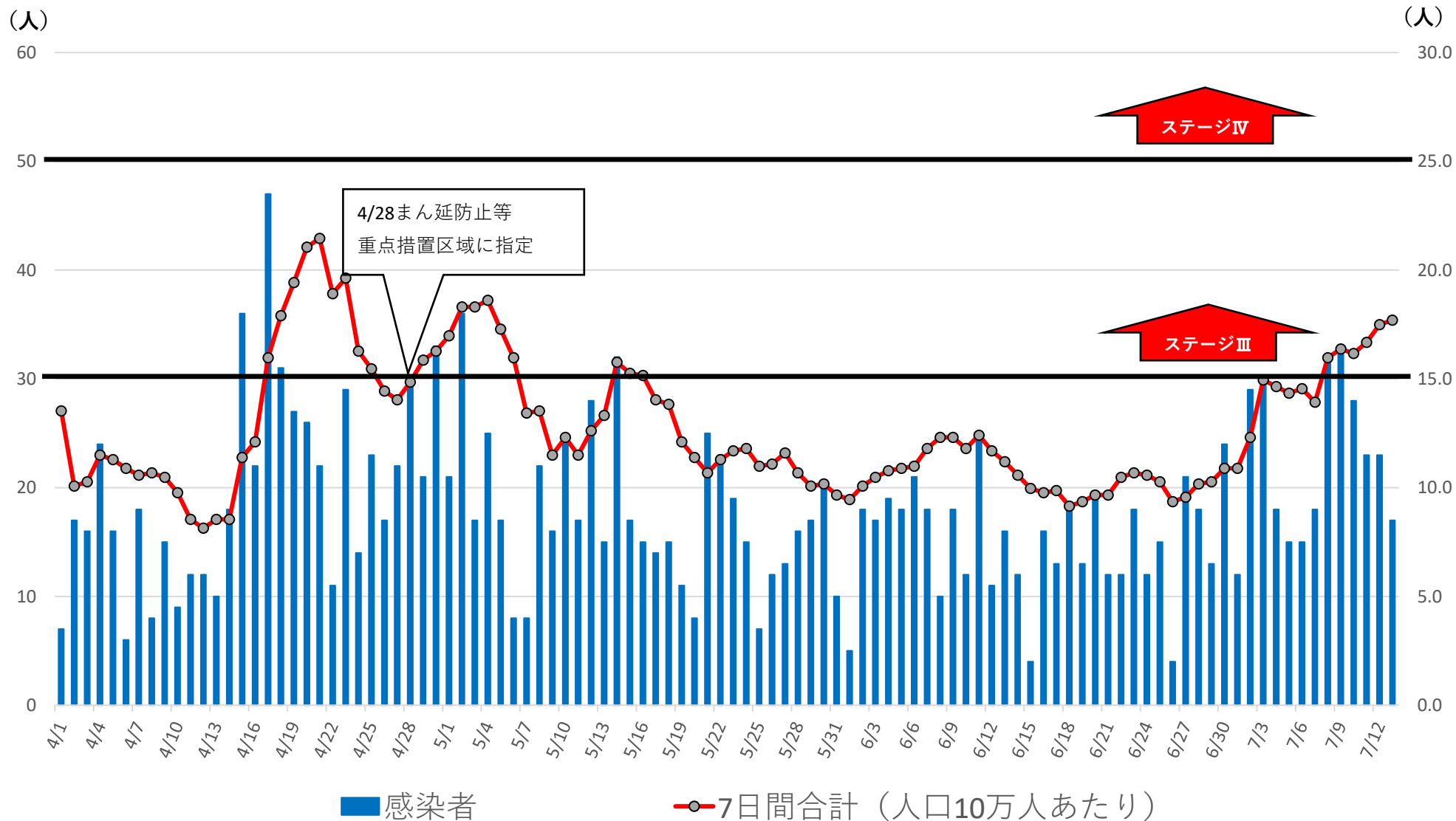
施設・  
イベント  
情報



# 千葉市感染者 日次公表数と7日間合計（人口10万人あたり）推移

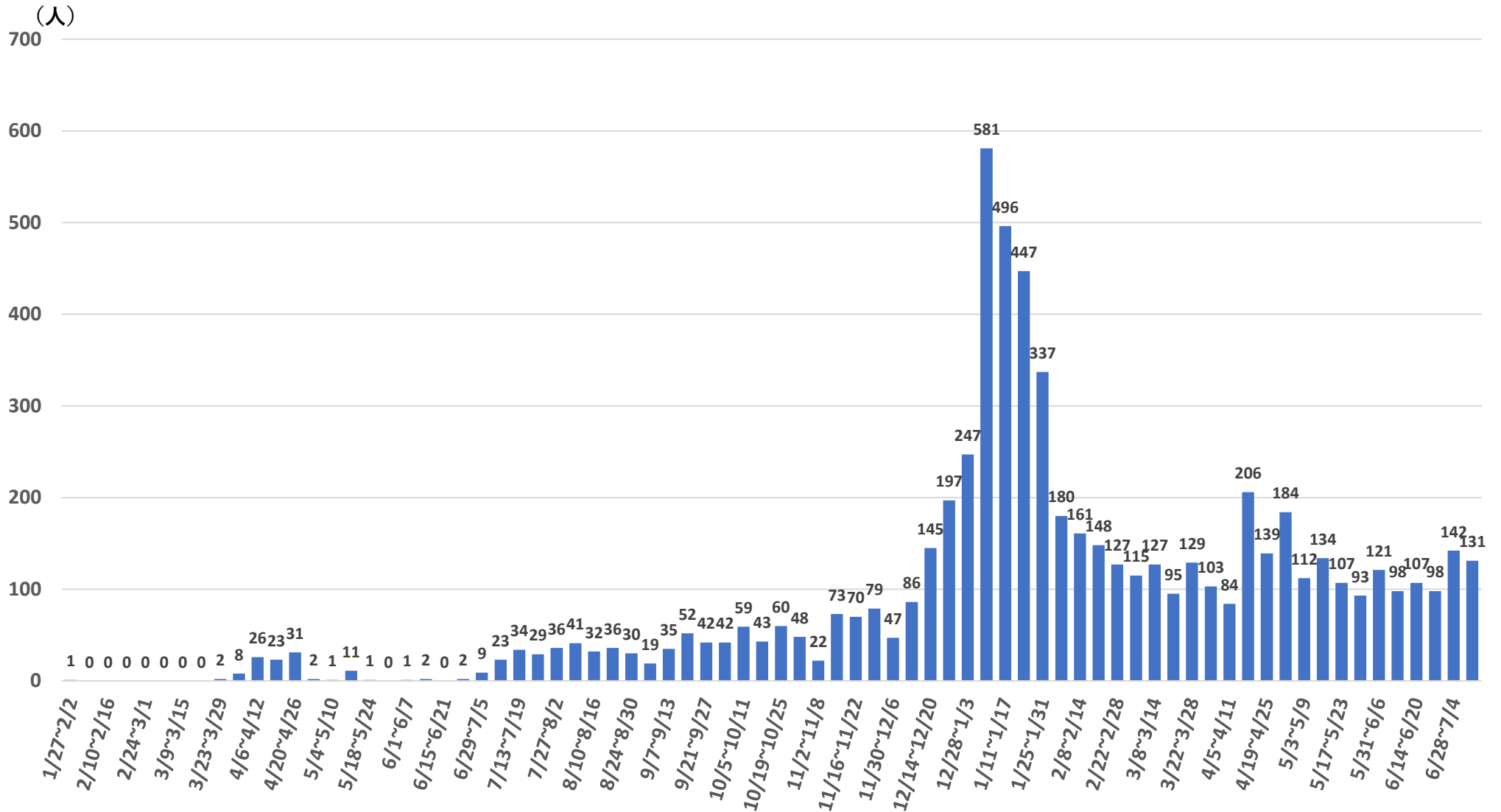


7月13日時点



# 市内感染者の発生状況（確定日）

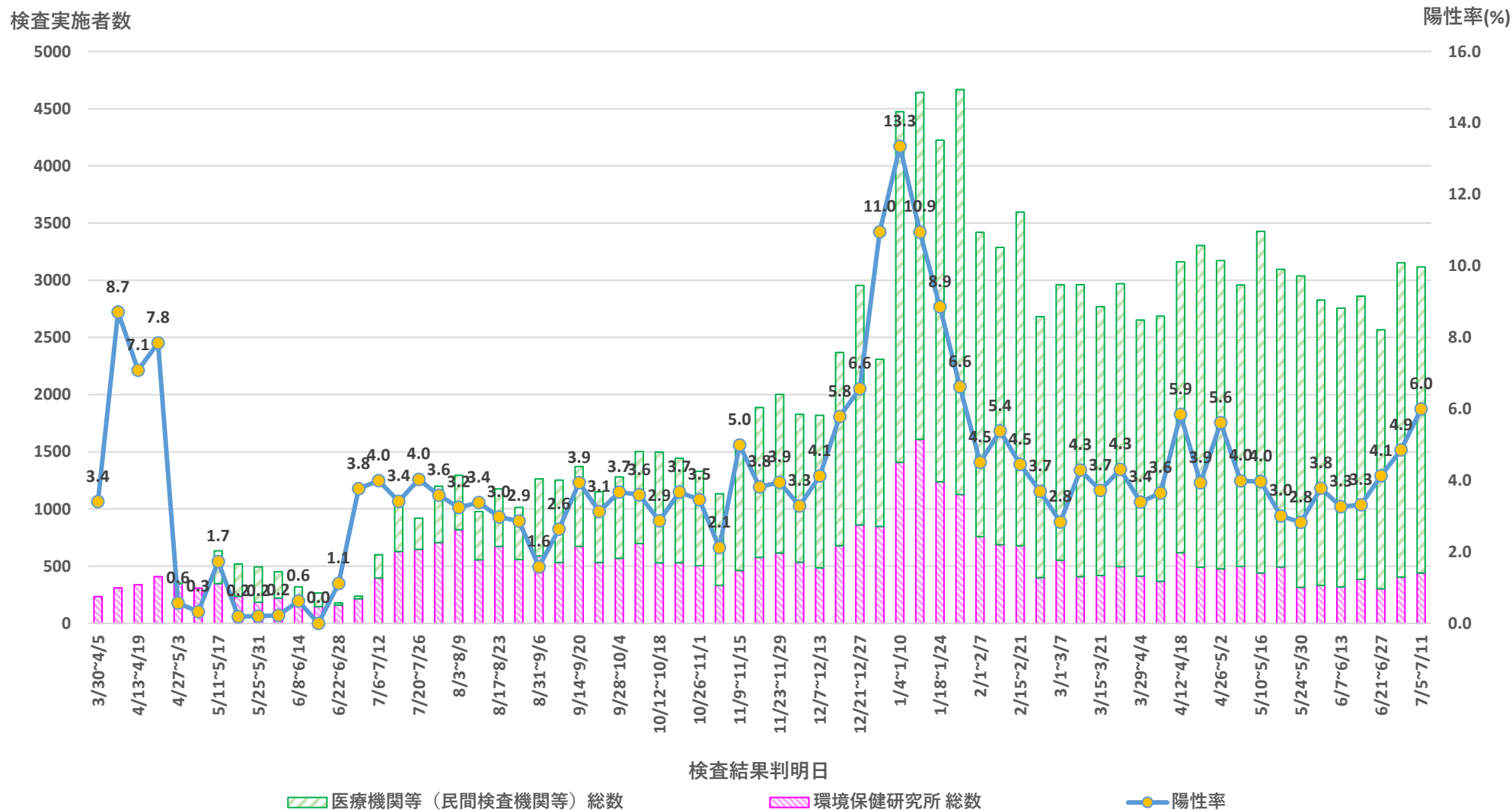
7月11日時点



※公表済みの人数のみを集計しているため、後日更新される場合があります。

# 市内の検査場所別の検査実施数及び陽性率

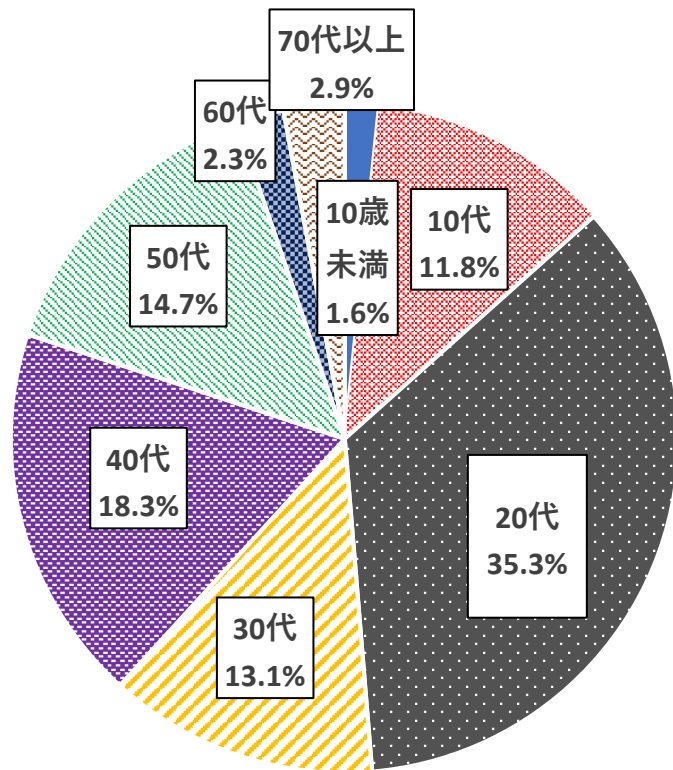
7月11日時点



※医療機関等 (民間検査機関等) の検査実績等は、報告までにタイムラグがあるため、上記のデータは速報値です。後日、数値が更新される場合があります。

# 感染者の年代別内訳

直近2週間（令和3年6月28日～7月11日）



全期間を通じて、感染者に占める割合は20代が24.7%と多く、10万人あたりの感染者数でも1,500人を超えています。

直近2週間も、20代の感染が目立ちます。

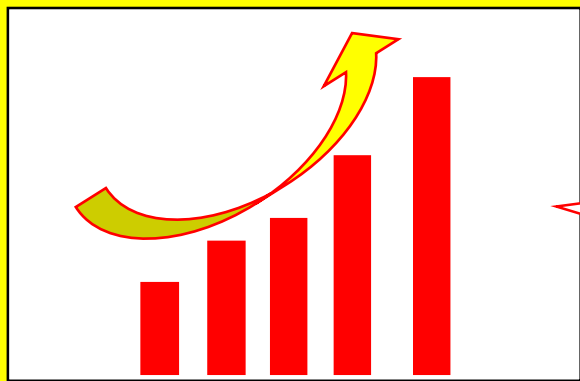
全期間（令和2年1月31日～令和3年7月11日）

年代	全感染者に占める割合	10万人あたり感染者数（人）
10歳未満	3.4%	309
10代	7.7%	576
20代	24.7%	1,530
30代	15.0%	890
40代	14.5%	630
50代	13.6%	627
60代	7.4%	458
70代以上	13.7%	445
合計	100%	671



# 感染拡大防止のための市民の皆様へのお願い

東京都に緊急事態宣言が再発出され、千葉県においても、まん延防止等重点措置の期間が8月22日までとされました。**大型連休、お盆、長期休暇等の時期**ですが、引き続き、市民の皆様お一人おひとりの感染対策の徹底をお願いします。



本市において感染が再拡大しております！  
今いちど、感染対策の徹底をお願いします。

## 外出は

- 日中も含め、**不要不急の外出・移動は自粛**してください  
(※生活や健康の維持のために必要なものは自粛の対象外)
- 不要不急の帰省や旅行など、都道府県間の移動は、極力控えてください
- お買い物は**最小限の人数**で、**混雑時を避けて**、お店の入場整理に従ってください

## 飲食は

- 飲食店に対し、**20時までの営業と酒類の提供は19時まで、入店から退店まで90分以内、1人または2人のグループのみ**とすることを要請しています
- 20時以降、飲食店にみだりに出入りしないでください
- 食事は**感染対策が徹底されているお店**で、会話の際は**必ずマスクの着用**を

## 職場では

- 職員のマスク着用や手洗い、職場の換気・昼休みの時差取得など**基本的な感染対策を徹底**してください
- 特に、「居場所の切り替わり」(休憩室、化粧室、更衣室、喫煙室等)に注意を  
※環境の変化により気が緩み、感染リスクが高まります