

新型コロナウイルス感染症に関する情報（週報）



千葉市のデータは千葉市発表の千葉市民に関するものです。

9月23日版

1 感染の状況（先週比） 9月15日～9月21日	千葉市の数値	指標	
		ステージⅢ	ステージⅣ
(1) 新規感染者数（直近7日間平均）（306人÷7日）	43.7人（△31.9人）	—	—
(2) 新規感染者数（直近7日間合計 人口10万人あたり）	31.1人（△22.7人）	15人以上	25人以上
(3) 陽性率（1週間平均）9月13日～9月19日 ※	9.9%（△3.7ポイント）	5%以上	10%以上

※直近7日間の感染経路不明率については、調査中です。

※陽性率は速報値のため、後日更新される場合があります。

2 医療提供体制の負荷（先週比）

(1) 千葉市 入院者数 9月21日時点		141人（△71人）	—	—
(2) 千葉市 現在の療養者数 9月21日時点 （重症9人、中等・軽症等486人）	療養者数	495人（△788人）	—	—
	10万人あたり	50.3人（△80.2人）	20人以上	30人以上

注1) 千葉市の人口は 983,211人（令和3年4月1日）

注2) 1 (1)、2 (1) 以外は政府の指標

参考 ★ 千葉県の病床使用率

	★ 千葉県の数値		
(1) 千葉県 病床使用率 9月21日時点（先週比）	39.8%（△13.9ポイント）	20%以上	50%以上
(2) 千葉県 重症病床使用率 9月21日時点（先週比）	37.8%（△8.8ポイント）	20%以上	50%以上

ワクチン接種に関するお知らせ（9月23日）

ワクチン接種は、かかりつけ医など身近な医療機関での接種（個別接種）を中心に行っています

国からのワクチン供給量の範囲内での接種体制となっており、市民のみなさまにはご不便をおかけしております。ご理解・ご協力の程、よろしくお願いいたします。

なお、実際に接種を受ける2回分を超えて、複数の医療機関や集団接種会場に重複予約しないでください。**複数の予約をしている場合は必ずキャンセルしてください。**また、やむを得ず予約日に接種を受けられない場合は、必ず事前に接種会場などに連絡してください。



新型コロナウイルスワクチンの接種体制について

1 個別接種医療機関

現在予約可能な医療機関を、**市コールセンター**（電話番号は下記参照） **もしくは** **市ホームページ**（医療機関一覧）にてご案内しております。ご活用ください。

お気軽にお問い合わせください！



2 集団接種会場

- ・花見川保健福祉センター…予約枠は現在全て埋まっております（キャンセル待ちは行っておりません）
- ・千葉中央コミュニティセンター・イコアス千城台…「**3 中学3年生と高校3年生対象の優先接種**」の枠以外は全て埋まっております

3 中学3年生と高校3年生を対象に優先接種を行います【NEW】

予約開始日時（中学3年生・高校3年生共通）：**9月22日（水）8:30～** ※下記コールセンターでのみ受付

<中学3年生（ファイザー：期間中計 2,460人分）>

※原則保護者の同伴（本人確認書類を必ずご持参下さい）が必要です。
どうしても同伴ができない場合は、コールセンターにご相談ください。

イコアス千城台 (10:30~18:30)	1回目	9月25日(土),26日(日),10月2日(土),3日(日),9日(土),10日(日)
	2回目	10月16日(土),17日(日),23日(土),24日(日),30日(土),31日(日)
千葉中央コミュニティセンター (18:00~21:00)	1回目	10月21日(木)~11月10日(水)までの月~金曜日(祝含む)
	2回目	11月11日(木)~12月1日(水)までの月~金曜日(祝含む)

<高校3年生（武田/モデルナ：期間中計 2,350人分）>

千葉中央看護専門学校 (中央区南町1-8-1) (9:00~17:00)	1回目	9月26日(日),10月3日(日),10日(日)
	2回目	10月24日(日),31日(日),11月7日(日)

※千葉市教育委員会職域接種会場内での実施となります

※**1回目の予約が取れていない市内在住・在学の方が対象**です。
生徒手帳もしくは在学が確認できる書類をご持参ください。

詳細は
市ホームページへ



<千葉市コロナワクチン接種コールセンター>

☎0120-57-8970 **8:30~21:00（平日）※時間延長**
8:30~18:00（土日祝）

耳や言葉の不自由な方 FAX 043-245-5128 / Eメール cv-call@city.chiba.lg.jp

<千葉市コロナワクチン予約サイト>

（集団接種会場の
新規予約）



<コロナワクチンナビ>

（個別医療機関の
予約受付状況等）



<市ホームページ>

（ワクチン接種に
関する最新の情報）



市民のみなさまへのお願い（9月23日）

千葉県への緊急事態宣言が9月30日まで延長されています。**本市でもいまだ多くの患者が発生しており**、若年層の方の感染や40代、50代の方の入院事例が目立ちます。市民の皆様お一人おひとりの引き続きの感染対策の徹底をお願いします。

- **不要不急の外出・移動は自粛していただき、混雑した場所等への外出は半減してください。**生活や健康の維持のために必要なものについては自粛の対象外ですが、極力家族や普段行動をともにしている仲間と少人数で、混雑している場所や時間を避けて行動してください。
- 百貨店の地下の食品売り場など生活必需品の売り場にも、**入場者の整理等**の要請が広がっています。**酒類及びカラオケ設備の提供をする店舗には休業**を要請しています。
- 市施設は原則開館としていますが、一部施設では引き続き夜間の利用制限等を実施しています。また、イベントや講座等は中止や延期となる場合があります。ご利用予定の方は市ホームページをご覧ください。施設や主催者にご確認ください。

施設・
イベント
情報



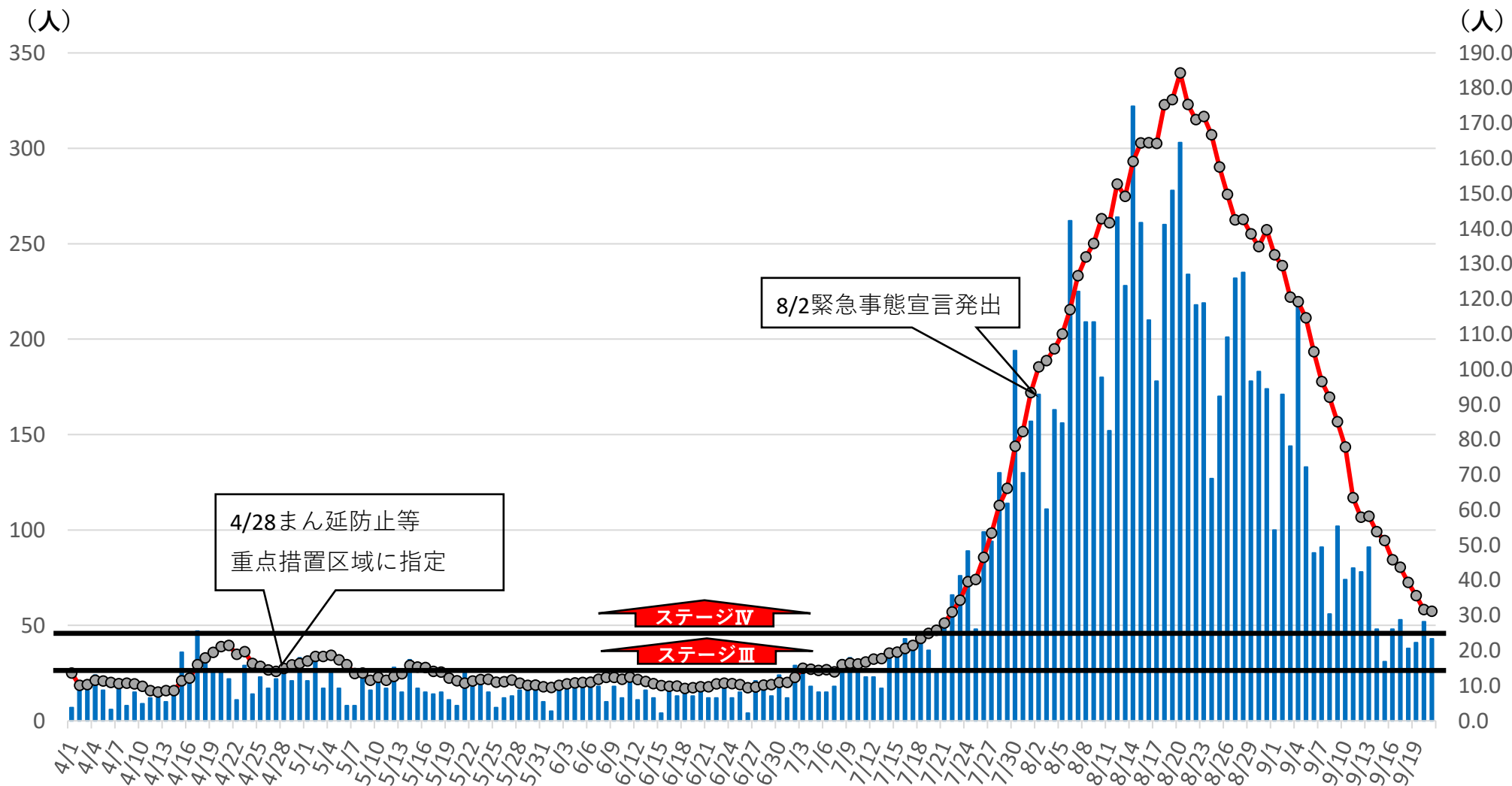
マスクの着用
手洗い・消毒
換気の徹底・密の回避

混雑した場所等への外出は半減！ 例えば・・・
普段買い物を週4回している場合は、週2回にする
(一人ですいている時間に)

千葉市感染者 日次公表数と7日間合計（人口10万人あたり）推移



9月21日時点



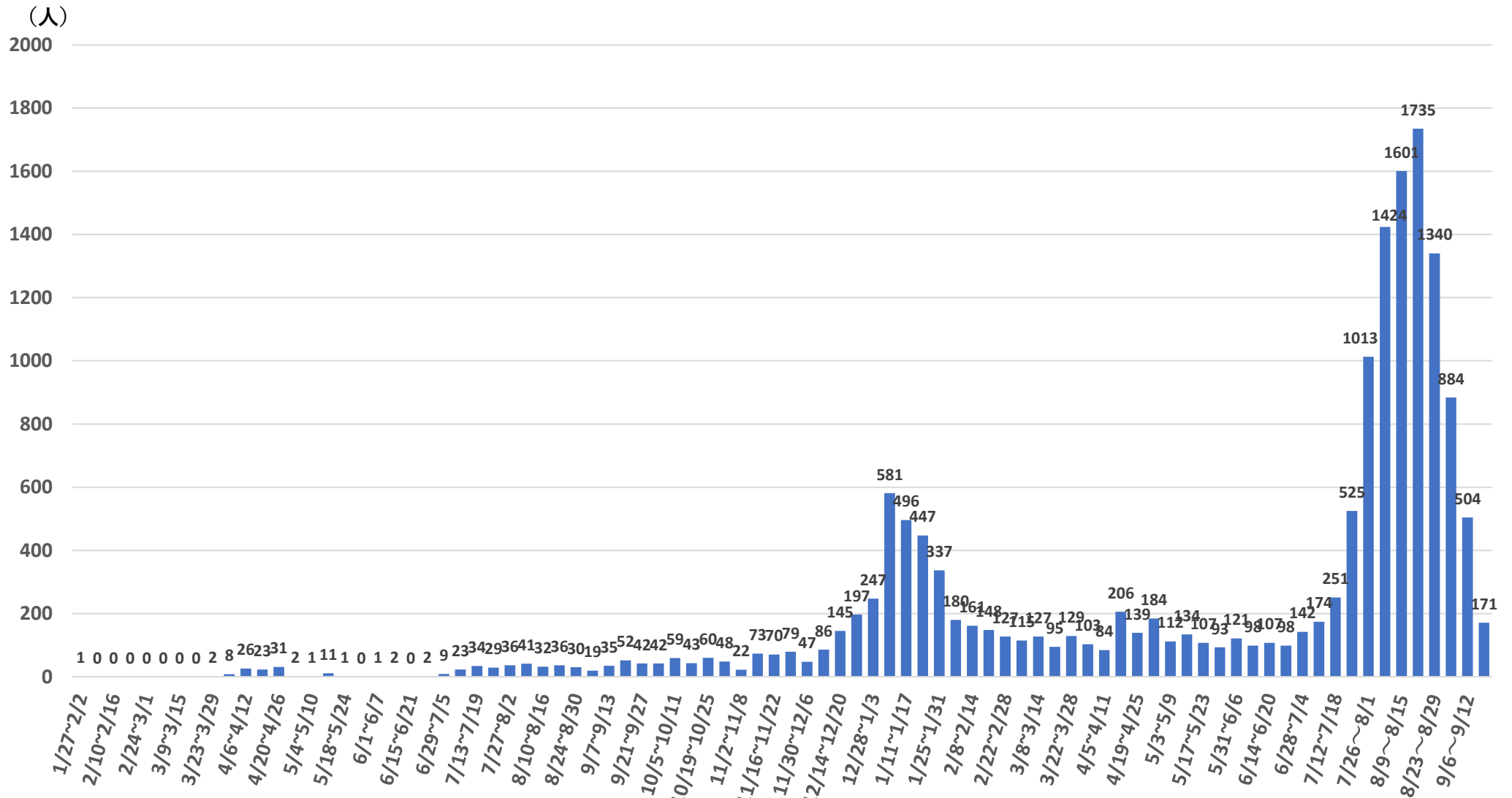
※ 感染者数は千葉市発表分から市外在住者分を除いたものです

■ 感染者 ●-○ 7日間合計（人口10万人あたり）

市内感染者の発生状況（確定日）



9月19日時点



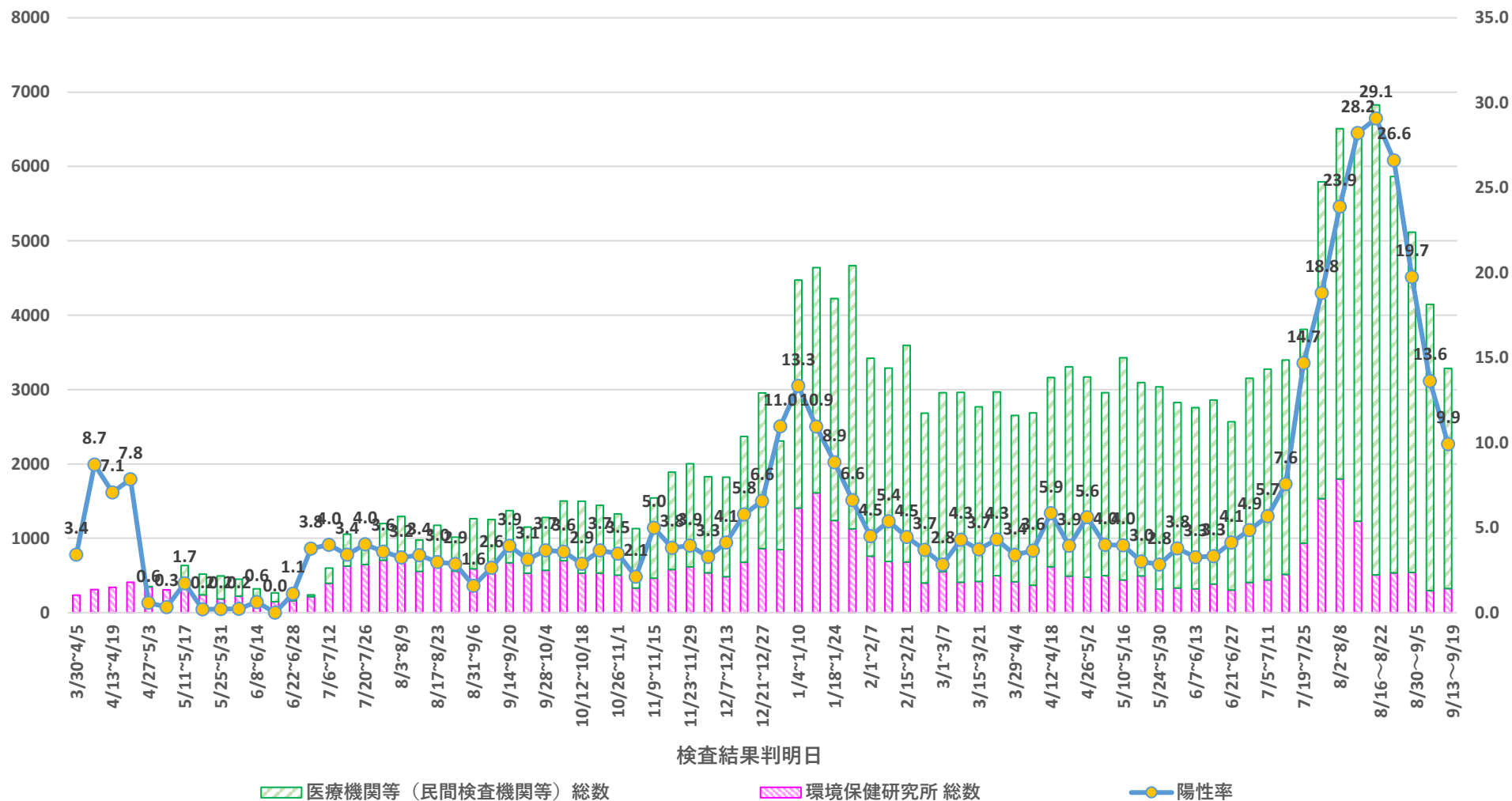
※公表済みの人数のみを集計しているため、後日更新される場合があります。

市内の検査場所別の検査実施数及び陽性率

9月19日時点

検査実施者数

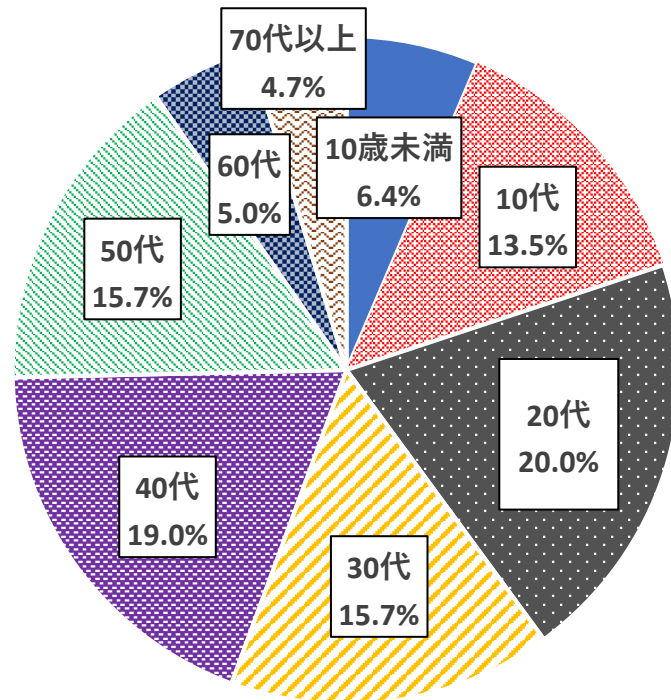
陽性率(%)



※医療機関等 (民間検査機関等) の検査実績等は、報告までにタイムラグがあるため、上記のデータは速報値です。後日、数値が更新される場合があります。

感染者の年代別内訳

直近2週間（令和3年9月6日～9月19日）



全期間を通じて、感染者に占める割合は20代が25.4%と多く、10万人あたりの感染者数は3,855人です。

全期間（令和2年1月31日～令和3年9月19日）

年代	全感染者に占める割合	10万人あたり感染者数（人）
10歳未満	5.6%	1,233
10代	10.9%	1,982
20代	25.4%	3,855
30代	16.1%	2,344
40代	16.1%	1,717
50代	13.4%	1,504
60代	5.2%	794
70代以上	7.4%	587
合計	100%	1,644