

新型コロナウイルス感染症に関する情報（週報）



千葉市のデータは千葉市発表の千葉市民に関するものです。

9月30日版

1 感染の状況（先週比） 9月22日～9月28日	千葉市の数値	指標	
		ステージⅢ	ステージⅣ
(1) 新規感染者数（直近7日間平均）（151人÷7日）	21.6人（△22.1人）	－	－
(2) 新規感染者数（直近7日間合計 人口10万人あたり）	15.4人（△15.7人）	15人以上	25人以上
(3) 陽性率（1週間平均）9月20日～9月26日 ※	5.9%（△3.4 ^{ポイント} ）	5%以上	10%以上

※直近7日間の感染経路不明率については、調査中です。

※陽性率は速報値のため、後日更新される場合があります。

2 医療提供体制の負荷（先週比）

(1) 千葉市 入院者数 9月28日時点		79人（△62人）	－	－
(2) 千葉市 現在の療養者数 9月28日時点 (重症5人、中等・軽症等231人)	療養者数	236人（△259人）	－	－
	10万人あたり	24.0人（△26.3人）	20人以上	30人以上

注1) 千葉市の人口は 983,211人（令和3年4月1日）

注2) 1 (1)、2 (1) 以外は政府の指標

参考 ★ 千葉県の病床使用率

	★ 千葉県の数値		
(1) 千葉県 病床使用率 9月28日時点（先週比）	25.5%（△14.3 ^{ポイント} ）	20%以上	50%以上
(2) 千葉県 重症病床使用率 9月28日時点（先週比）	27.7%（△10.1 ^{ポイント} ）	20%以上	50%以上

ワクチン接種に関するお知らせ（9月30日）

ワクチン接種は、かかりつけ医など身近な医療機関での接種（個別接種）を中心に行っています

国からのワクチン供給量の範囲内での接種体制となっており、市民のみなさまにはご不便をおかけしております。ご理解・ご協力の程、よろしくお願いいたします。

なお、実際に接種を受ける2回分を超えて、複数の医療機関や集団接種会場に重複予約しないでください。**複数の予約をしている場合は必ずキャンセルしてください。**また、やむを得ず予約日に接種を受けられない場合は、必ず事前に接種会場などに連絡してください。



新型コロナウイルスワクチンの接種体制について

1 個別接種医療機関

現在予約可能な医療機関を、**市コールセンター**（電話番号は下記参照） **もしくは** **市ホームページ**（医療機関一覧）にてご案内しております。ご活用ください。

お気軽にお問い合わせください！



2 集団接種会場

- ・花見川保健福祉センター…予約枠は現在全て埋まっております（キャンセル待ちは行っておりません）
- ・千葉中央コミュニティセンター・イコラス千城台…「**3 若年層（12～29歳）の市民を対象とした優先接種**」の枠以外は全て埋まっております

3 若年層（12～29歳）の市民を対象とした優先接種を行います【優先予約対象者を拡大しました】

予約開始日時：9月28日（火）16:00～ ※下記コールセンターでのみ受付です

<12歳～15歳（使用ワクチン：ファイザー）>

※原則保護者の同伴（本人確認書類を必ずご持参下さい）が必要です。
どうしても同伴ができない場合は、コールセンターにご相談ください。

イコラス千城台 (10:30～18:30)	1回目	10月2日(土),3日(日),9日(土),10日(日)
	2回目	10月23日(土),24日(日),30日(土),31日(日)
千葉中央コミュニティセンター (18:00～21:00)	1回目	10月21日(木)～11月10日(水)までの月～金曜日(祝含む)
	2回目	11月11日(木)～12月1日(水)までの月～金曜日(祝含む)

<16歳～29歳（使用ワクチン：武田/モデルナ）>

千葉中央看護専門学校 (中央区南町1-8-1) (9:00～17:00)	1回目	10月3日(日),10日(日)
	2回目	10月31日(日),11月7日(日)

※千葉市教育委員会職域接種会場内での実施となります



詳細は市ホームページへ



※**1回目の予約が取れていない市内在住の方が対象**です。
なお**中学3年生・高校3年生は市内在学の方も対象**です。

<千葉市コロナワクチン接種コールセンター>

☎0120-57-8970 **8:30～21:00（平日）※時間延長**
8:30～18:00（土日祝）

耳や言葉の不自由な方 FAX 043-245-5128 / Eメール cv-call@city.chiba.lg.jp

<千葉市コロナワクチン予約サイト>

（集団接種会場の
新規予約）



<コロナワクチンナビ>

（個別医療機関の
予約受付状況等）



<市ホームページ>

（ワクチン接種に
関する最新の情報）



市民のみなさまへのお願い（9月30日）

千葉県への緊急事態宣言が9月30日で解除されます。感染者数の大幅な低減傾向が続いていますが、医療提供体制が改善するには時間がかかります。**新型コロナウイルス感染症が収束したわけではありません。**引き続き、基本的な感染防止行動の継続をお願いいたします。

- 混雑している場所や時間を避けて少人数で行動してください。帰省や旅行・出張など都道府県間の移動に際しては、基本的な感染防止対策を徹底しましょう。
- 飲食店の営業時間・酒類提供については、次のとおり要請しています。
 - ①「**確認店**」（県が基本的な感染防止対策の遵守を確認した飲食店）は、営業時間は21時まで、酒類の提供は20時まで
 - ②「**認証店**」（県独自の厳しい基準を満たす飲食店）は、時短・酒類提供停止の要請なし
 - ③**その他の店舗**は、営業時間20時まで、酒類提供停止を要請ただし、いずれも同一グループ4人以内、かつ同一テーブル4人以内とします。
- カラオケ設備について、スナック等の飲食を主として業とする店舗は利用できません。ただし、それ以外のカラオケボックス等は利用できます。

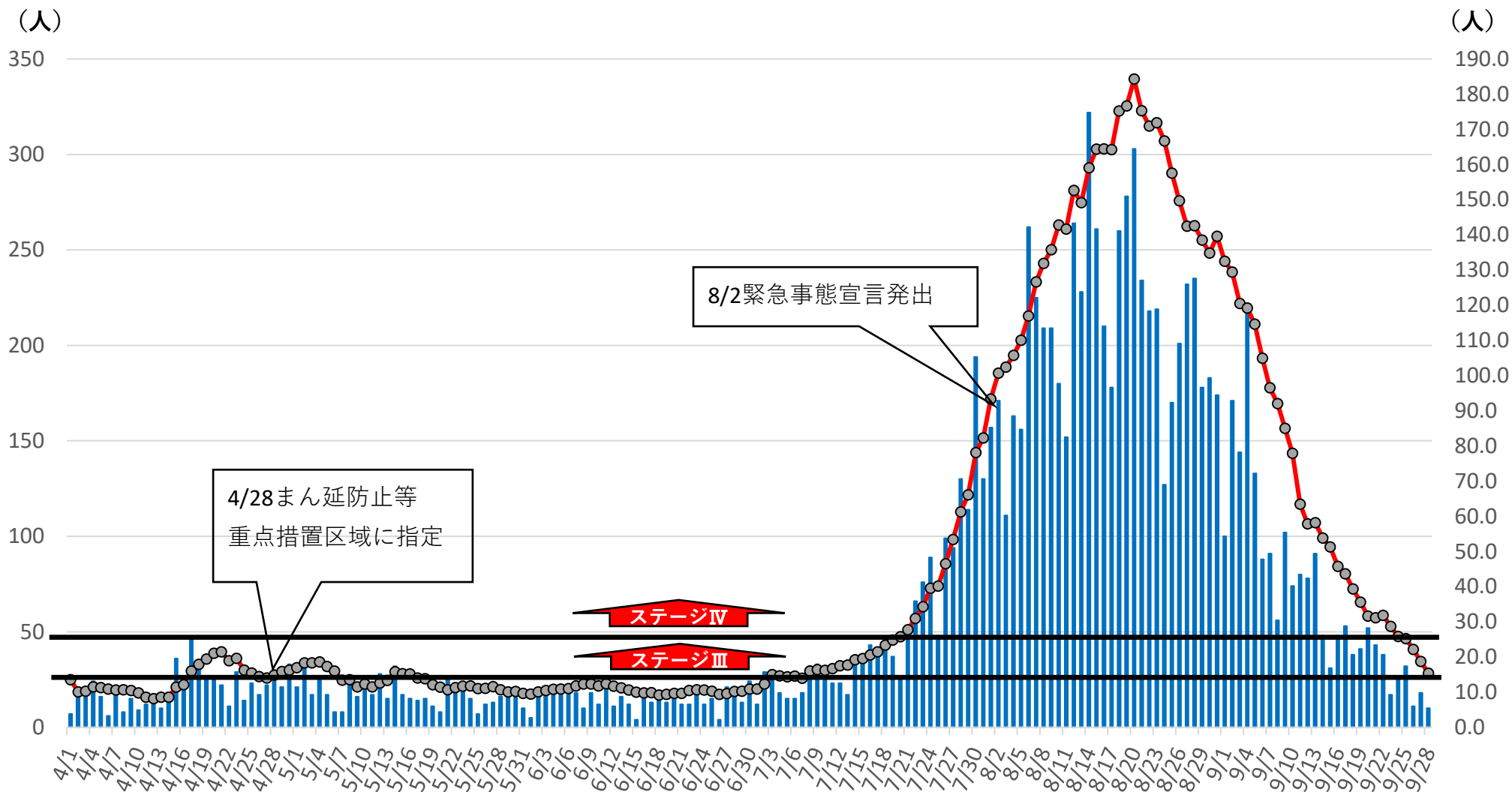
マスクの着用
手洗い・消毒
換気の徹底・密の回避

ワクチン接種後でも感染することや人に感染させることがあります。
ワクチン接種後も、基本的な感染対策を徹底してください。

千葉市感染者 日次公表数と7日間合計（人口10万人あたり）推移



9月28日時点

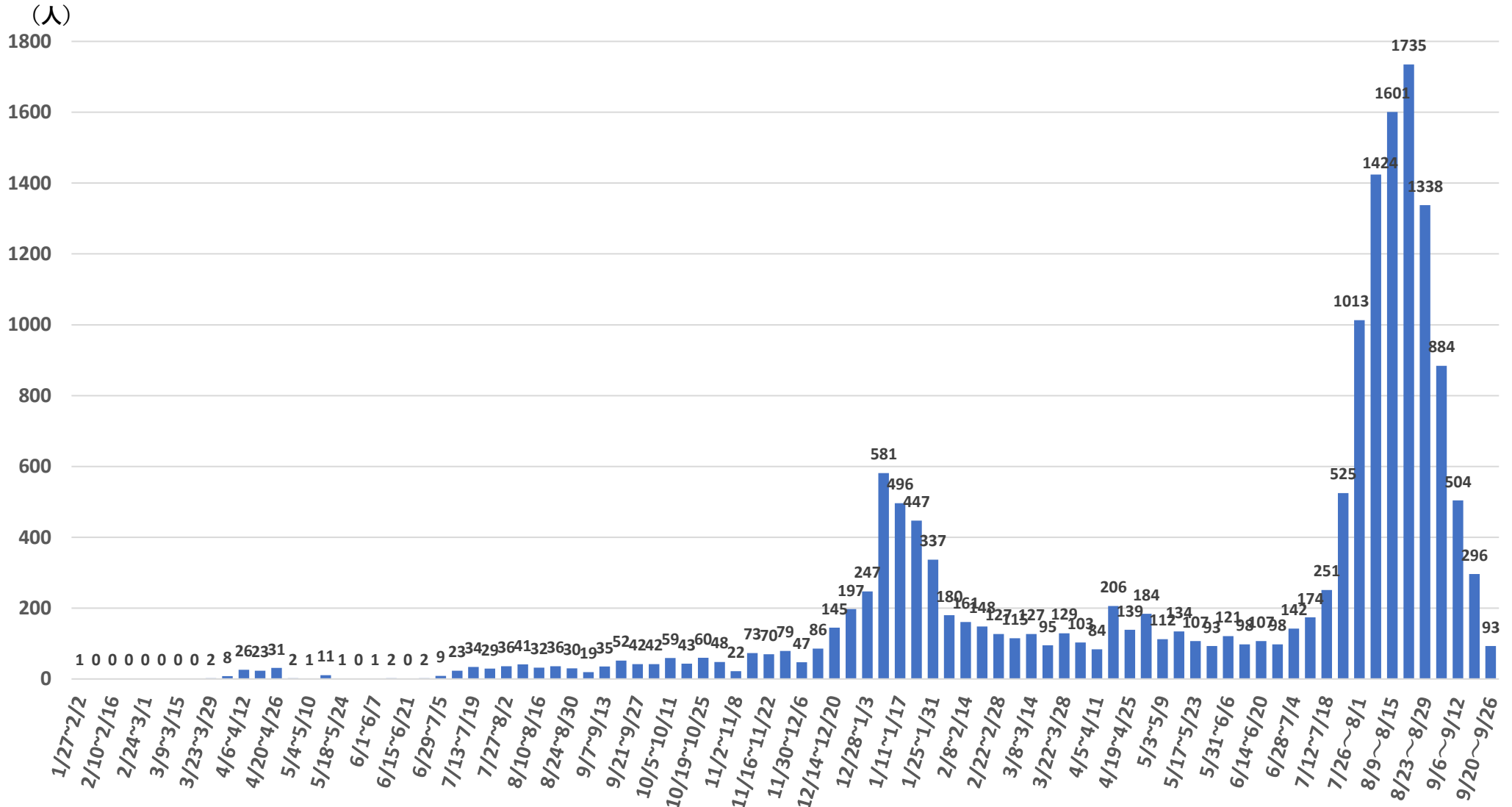


※ 感染者数は千葉市発表分から市外在住者分を除いたものです

■ 感染者 ●- 7日間合計（人口10万人あたり）

市内感染者の発生状況（確定日）

9月26日時点



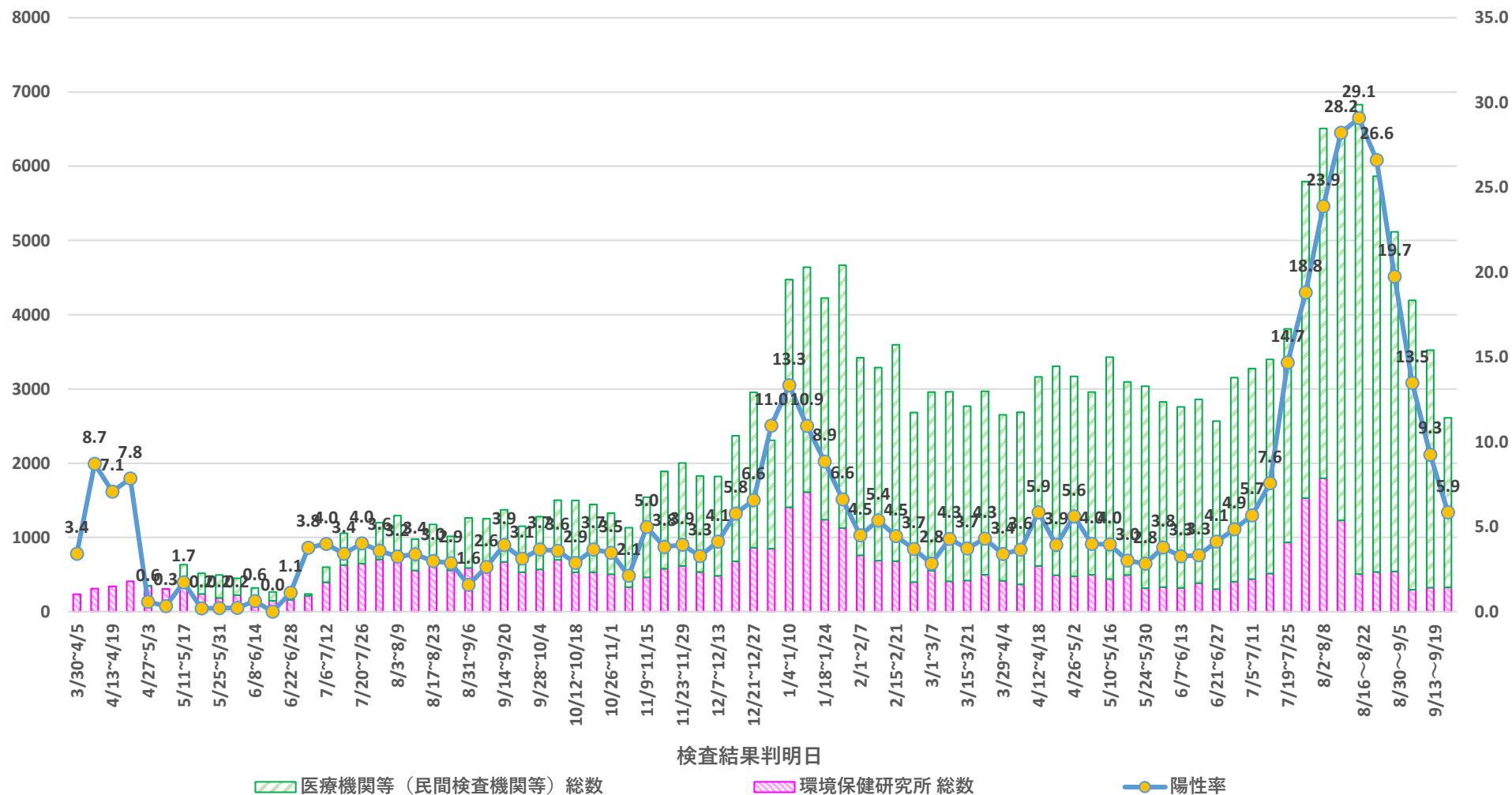
※公表済みの人数のみを集計しているため、後日更新される場合があります。

市内の検査場所別の検査実施数及び陽性率

9月26日時点

検査実施者数

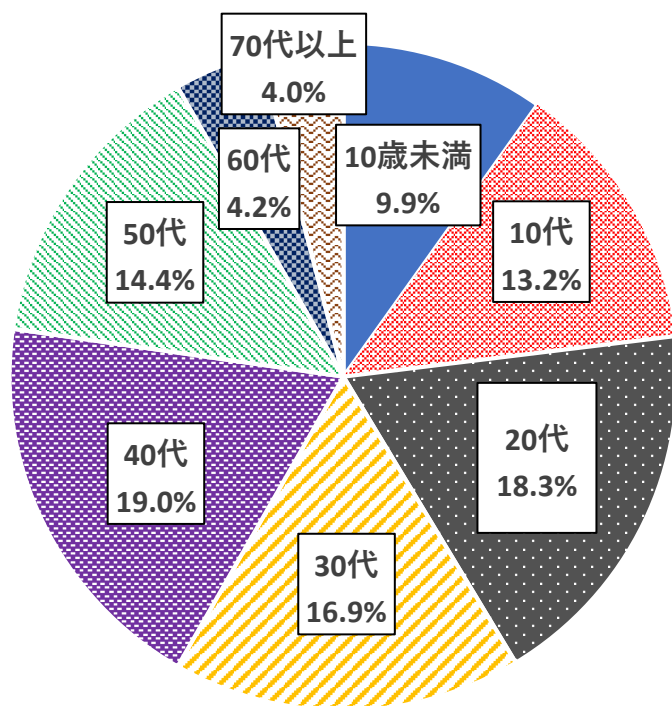
陽性率(%)



※医療機関等（民間検査機関等）の検査実績等は、報告までにタイムラグがあるため、上記のデータは速報値です。後日、数値が更新される場合があります。

感染者の年代別内訳

直近2週間（令和3年9月13日～9月26日）



全期間を通じて、感染者に占める割合は20代が25.3%と多く、10万人あたりの感染者数は3,892人です。

全期間（令和2年1月31日～令和3年9月26日）

年代	全感染者に占める割合	10万人あたり感染者数（人）
10歳未満	5.7%	1,280
10代	10.9%	2,015
20代	25.3%	3,892
30代	16.1%	2,383
40代	16.2%	1,747
50代	13.3%	1,522
60代	5.2%	806
70代以上	7.3%	591
合計	100%	1,668