

新型コロナウイルス感染症に関する情報（週報）



千葉市のデータは千葉市発表の千葉市民に関するものです。

10月21日版

1 感染の状況（先週比） 10月13日～10月19日	千葉市の数値	指標	
		ステージⅢ	ステージⅣ
(1) 新規感染者数（直近7日間平均）（16人÷7日）	2.3人（△4.0人）	－	－
(2) 新規感染者数（直近7日間合計 人口10万人あたり）	1.6人（△2.9人）	15人以上	25人以上
(3) 陽性率（1週間平均）10月11日～10月17日 ※	0.9%（△0.9ポイント）	5%以上	10%以上

※直近7日間の感染経路不明率については、調査中です。

※陽性率は速報値のため、後日更新される場合があります。

2 医療提供体制の負荷（先週比）

(1) 千葉市 入院者数 10月19日時点		14人（△17人）	－	－
(2) 千葉市 現在の療養者数 10月19日時点 （重症1人、中等・軽症等27人）	療養者数	28人（△37人）	－	－
	10万人あたり	2.8人（△3.8人）	20人以上	30人以上

注1) 千葉市の人口は 983,211人（令和3年4月1日）

注2) 1(1)、2(1)以外は政府の指標

参考 ★ 千葉県の病床使用率

	★ 千葉県の数値		
(1) 千葉県 病床使用率 10月19日時点（先週比）	7.8%（△3.5ポイント）	20%以上	50%以上
(2) 千葉県 重症病床使用率 10月19日時点（先週比）	5.6%（△13.0ポイント）	20%以上	50%以上

ワクチン接種に関するお知らせ（10月21日）

ワクチン接種は、かかりつけ医など身近な医療機関での接種（個別接種）を中心に行っています

国からのワクチン供給量の範囲内での接種体制となっており、市民のみなさまにはご不便をおかけしております。ご理解・ご協力の程、よろしくお願いいたします。

なお、実際に接種を受ける2回分を超えて、複数の医療機関や集団接種会場に重複予約しないでください。**複数の予約をしている場合は必ずキャンセルしてください。**また、やむを得ず予約日に接種を受けられない場合は、必ず事前に接種会場などに連絡してください。



新型コロナウイルスワクチンの接種体制について

1 個別接種医療機関

現在予約可能な医療機関を、**市コールセンター**（電話番号は下記参照）もしくは**市ホームページ**（医療機関一覧）にてご案内しております。ご活用ください。

2 集団接種会場の新規予約受付について

※予約が埋まっている会場については、キャンセルが出た場合に随時受付します（キャンセル待ちはしていません）

(1) 予約開始日及び予約方法：下記コールセンター及び予約サイトにて受付中 (2) 使用ワクチン：ファイザー社製

(3) ①千葉中央コミュニティセンター（日曜日）**【追加開設あり】**

9:00~ 17:00	1回目	10月24日(日),31日(日)
	2回目	11月14日(日),21日(日)
	1回目(追加)	11月7日(日),14日(日),21日(日)
	2回目(追加)	11月28日(日),12月5日(日),12日(日)

②千葉中央コミュニティセンター（平日夜間）

18:00~ 21:00	1回目	10月22日(金)から11月10日(水)までの月~金
	2回目	11月12日(金)から12月1日(水)までの月~金

③イコアス千城台（開設日は以下参照）

10:30~ 18:30	1回目	10月28日(木),11月5日(金)~7日(日)
	2回目	11月12日(金)~14日(日),11月19日(金)~21日(日)
		11月18日(木),11月26日(金)~28日(日)
		12月3日(金)~5日(日),12月10日(金)~12日(日)

※祝日含む

※追加分については**10月21日(木)18:00より**予約開始

※ 若年男性に対するファイザー社ワクチンの接種について **【New】**

10月15日付け、厚生労働省より、**10代及び20代の男性**は、武田/モデルナ社のワクチンの1回目の接種を終えていても、希望する場合にはファイザー社のワクチンの接種を受けることが可能となる方針が示されました。（10代及び20代とは、接種日時時点の年齢により判断されます。例えば、2021年10月15日に接種を受ける場合、生年月日が1991年10月17日以後の方が該当します。）

これを受け、現在予約済みの武田/モデルナ社のワクチンの予約の変更を希望される場合は、千葉市の集団接種会場を予約いただけますので、千葉市コロナワクチン接種コールセンター（下記参照）にご連絡ください。

<千葉市コロナワクチン接種コールセンター>

☎0120-57-8970 **8:30~21:00（平日）※時間延長**
8:30~18:00（土日祝）

耳や言葉の不自由な方 FAX 043-245-5128 / Eメール cv-call@city.chiba.lg.jp

<千葉市コロナワクチン予約サイト>

（集団接種会場の
新規予約）



<コロナワクチンナビ>

（個別医療機関の
予約受付状況等）



<市ホームページ>

（ワクチン接種に
関する最新の情報）



市民のみなさまへのお願い（10月21日）

10月25日(月)から飲食店の時短営業などが解除されますが、新型コロナウイルスの感染の再拡大を防ぐには、市民一人ひとりが感染対策を徹底することが大切です。引き続き、**感染防止行動の継続**をお願いいたします。

○基本的な感染防止対策を継続しましょう。

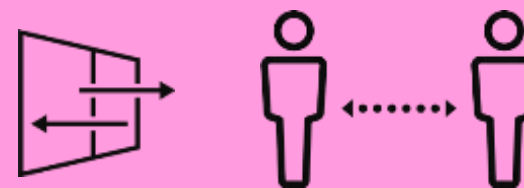
マスクの着用



手洗い・消毒



換気の徹底・密の回避



○帰省や旅行など、都道府県間の移動は、「3つの密」を回避するとともに、基本的な感染防止対策を徹底しましょう。

○ガイドラインを遵守している施設を利用しましょう。

○飲食の際は、お店から求められる感染防止策に協力し、自身も感染防止に努めましょう（※）。また、認証店、確認店を利用しましょう。

（※）会話をする際はマスクを着用する、食事は短時間で大声を出さない、箸やコップを使いまわさない、手指消毒を徹底するなど。

千葉県ホームページ

認証店は
こちら→



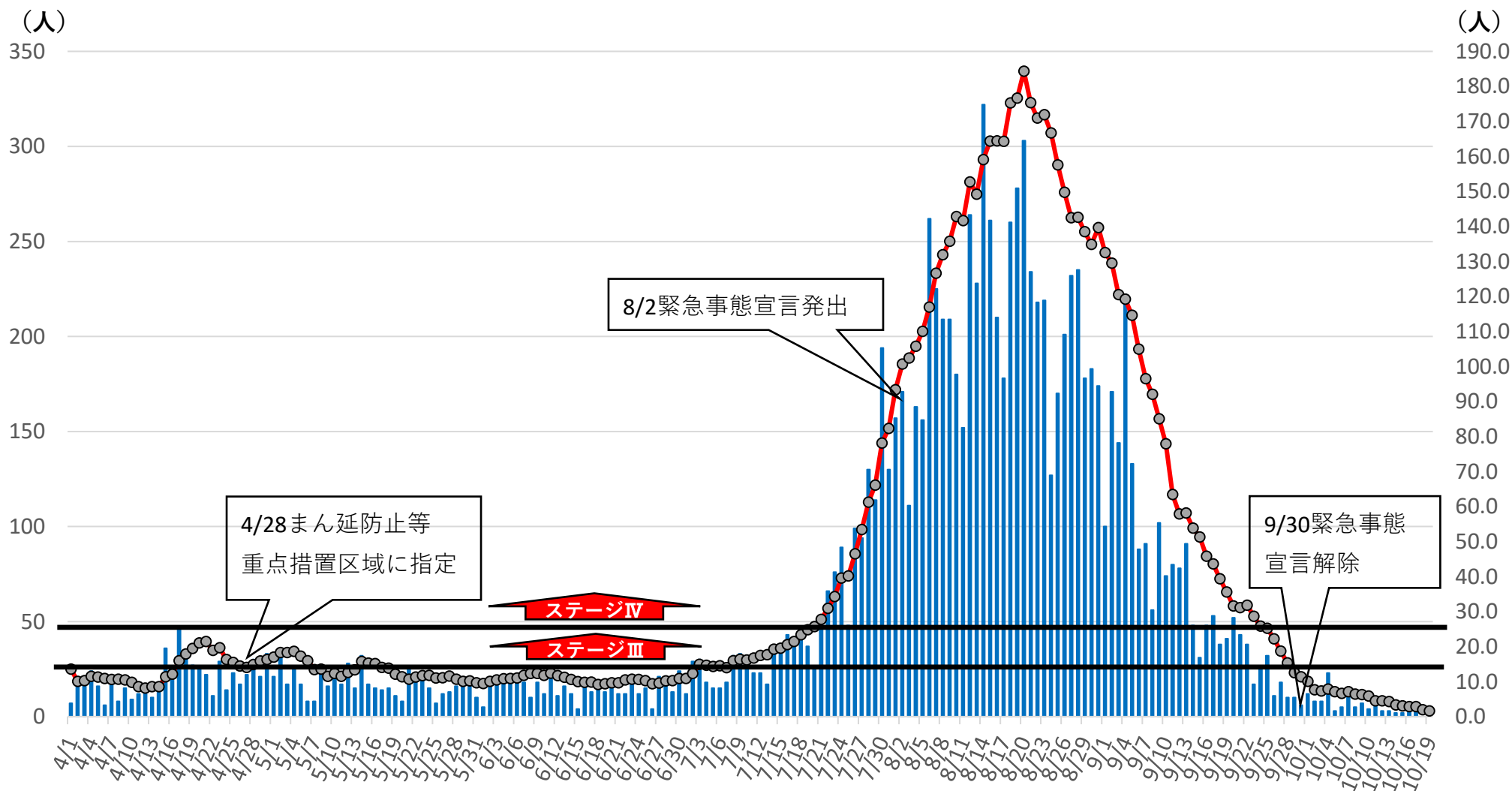
確認店は
こちら→



千葉市感染者 日次公表数と7日間合計（人口10万人あたり）推移



10月19日時点

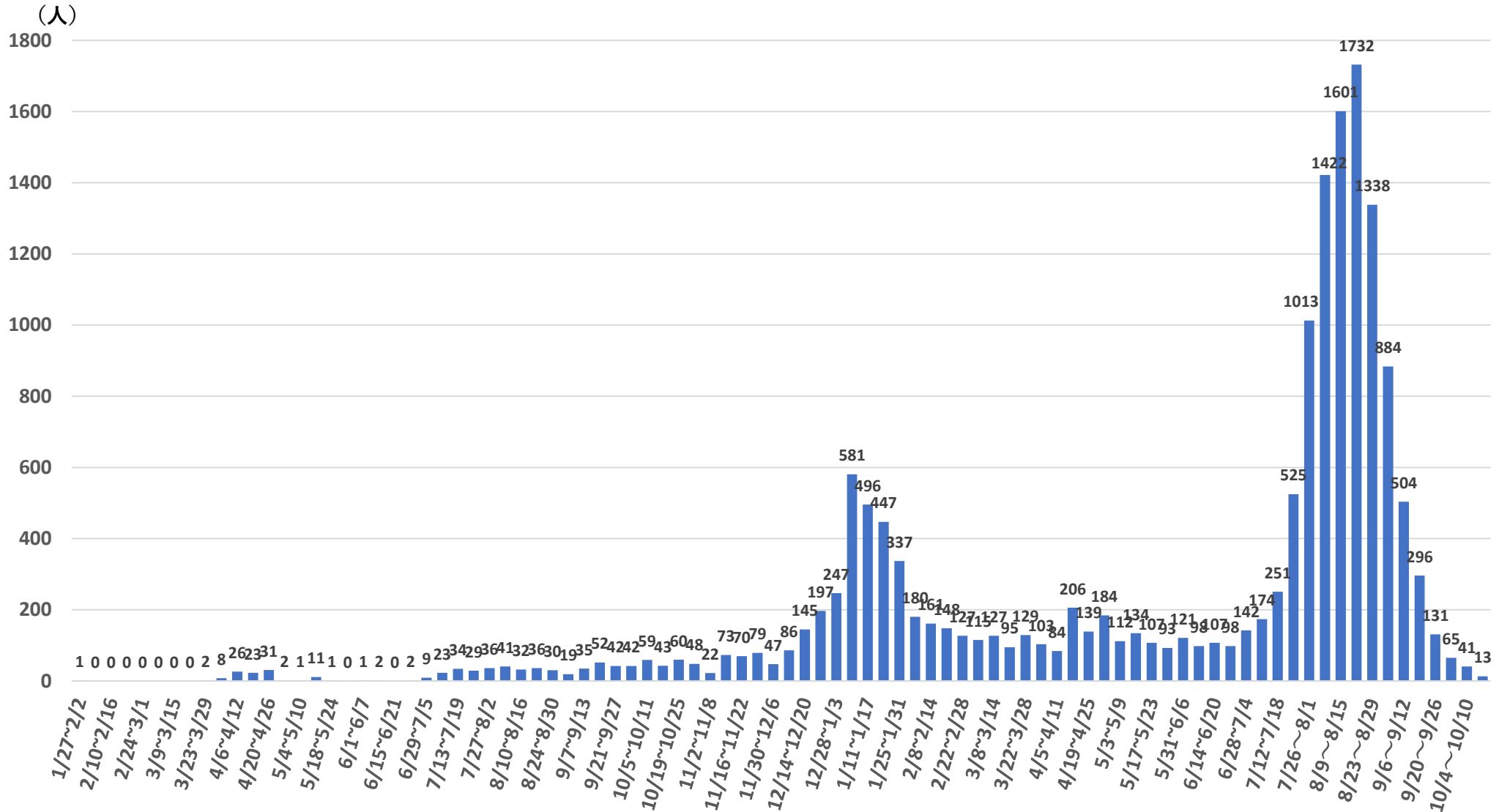


※ 感染者数は千葉市発表分から市外在住者分を除いたものです

■ 感染者 ●-○ 7日間合計（人口10万人あたり）

市内感染者の発生状況（確定日）

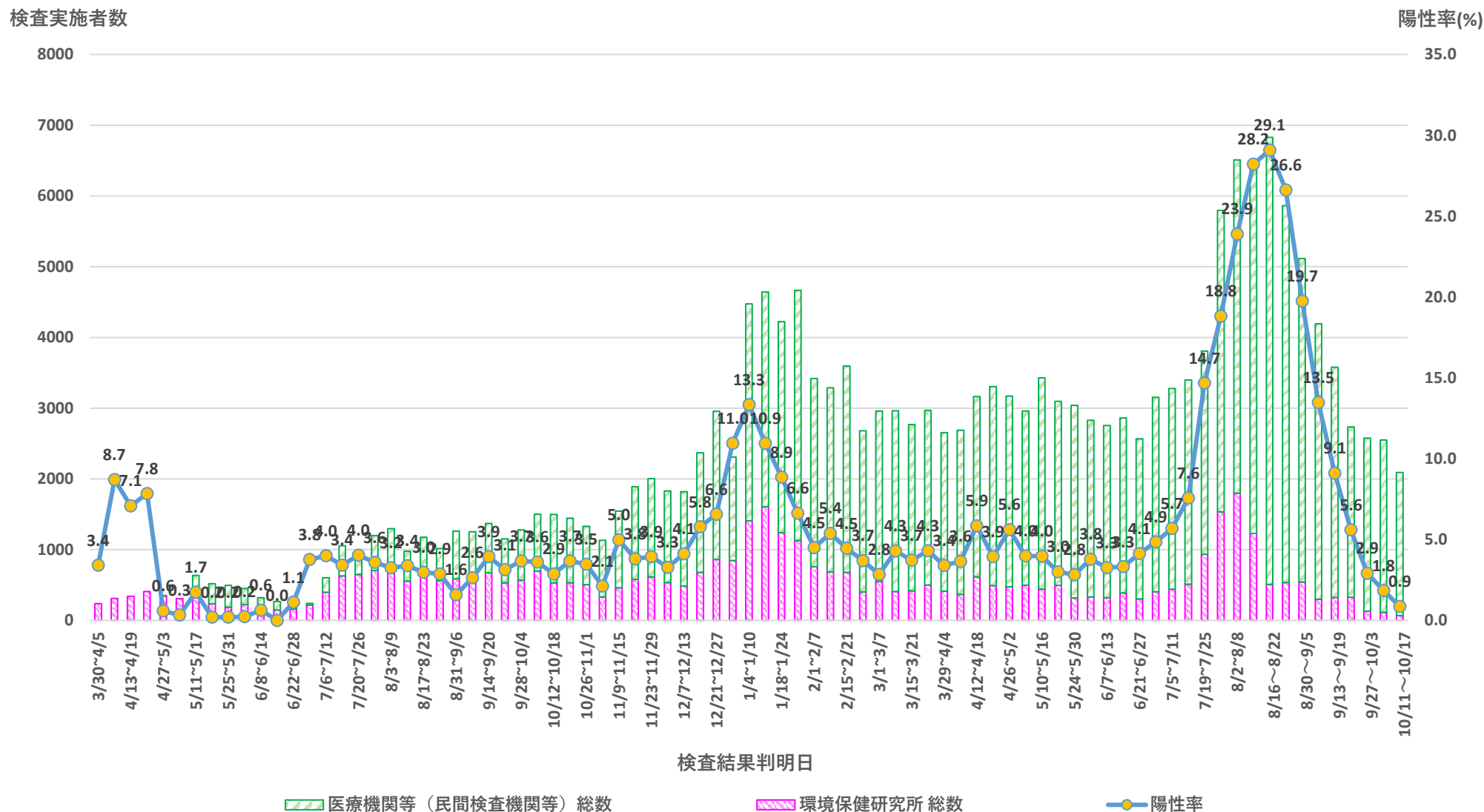
10月17日時点



※公表済みの人数のみを集計しているため、後日更新される場合があります。

市内の検査場所別の検査実施数及び陽性率

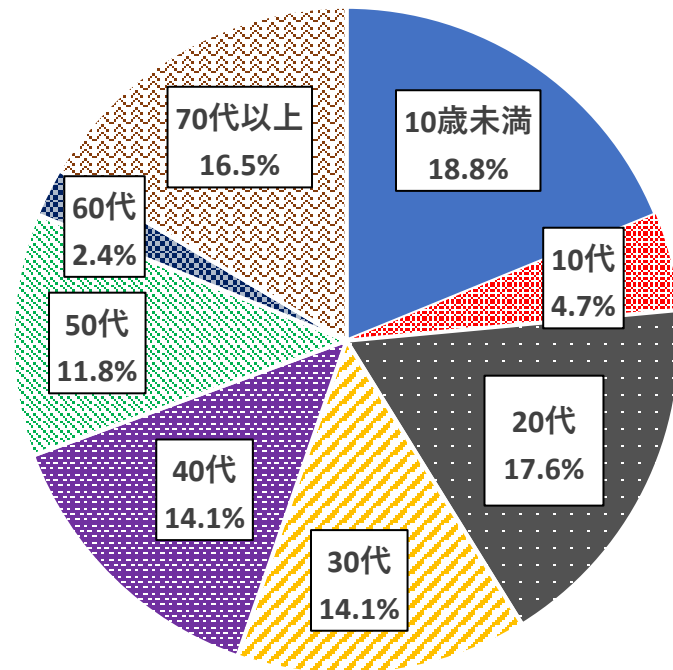
10月17日時点



※医療機関等（民間検査機関等）の検査実績等は、報告までにタイムラグがあるため、上記のデータは速報値です。後日、数値が更新される場合があります。

感染者の年代別内訳

直近2週間（令和3年10月4日～10月17日）



全ての年代で感染者が発生しています。ここ2週間の発生状況に大きな偏りはありません。

全期間（令和2年1月31日～令和3年10月17日）

年代	全感染者に占める割合	10万人あたり感染者数（人）
10歳未満	5.7%	1,307
10代	10.8%	2,023
20代	25.2%	3,912
30代	16.1%	2,404
40代	16.2%	1,763
50代	13.3%	1,534
60代	5.2%	810
70代以上	7.4%	600
合計	100%	1,682