

新型コロナウイルス感染症に関する情報（週報）



千葉市のデータは千葉市発表の千葉市民に関するものです。

11月18日版

1 感染の状況（先週比） 11月10日～11月16日	千葉市の数値	指標	
		ステージⅢ	ステージⅣ
(1) 新規感染者数（直近7日間平均）（10人÷7日）	1.4人（+1.0人）	－	－
(2) 新規感染者数（直近7日間合計 人口10万人あたり）	1.0人（+0.7人）	15人以上	25人以上
(3) 陽性率（1週間平均）11月8日～11月14日 ※	0.5%（+0.3 _{ポイント} ）	5%以上	10%以上

※直近7日間の感染経路不明率については、調査中です。

※陽性率は速報値のため、後日更新される場合があります。

2 医療提供体制の負荷（先週比）

(1) 千葉市 入院者数 11月16日時点		6人（+3人）	－	－
(2) 千葉市 現在の療養者数 11月16日時点 （重症1人、中等・軽症等10人）	療養者数	11人（+5人）	－	－
	10万人あたり	1.1人（+0.5人）	20人以上	30人以上

注1) 千葉市の人口は 983,211人（令和3年4月1日）

注2) 1(1)、2(1)以外は政府の指標

参考 ★ 千葉県の病床使用率

	★ 千葉県の数値		
(1) 千葉県 病床使用率 11月16日時点（先週比）	1.6%（+0.1 _{ポイント} ）	20%以上	50%以上
(2) 千葉県 重症病床使用率 11月16日時点（先週比）	0.9%（±0 _{ポイント} ）	20%以上	50%以上

※「感染者の年代別内訳」につきましては、新規感染者の減少にともない、いったん公開を休止しています。

ワクチン接種に関するお知らせ（11月18日）

新型コロナウイルスワクチンは、12歳以上の希望される方全員が接種を受けることができます。
接種をご希望の方で、まだ、1・2回目接種の予約がお済でない場合は、お早めにご予約下さい。

なお、実際に接種を受ける2回分を超えて、複数の医療機関や集団接種会場に重複予約しないでください。**複数の予約をしている場合は必ずキャンセルしてください。**また、やむを得ず予約日に接種を受けられない場合は、必ず事前に接種会場などに連絡してください。ご理解・ご協力の程、よろしくお願いいたします。



新型コロナウイルスワクチンの接種体制について

1 個別接種医療機関

現在予約可能な医療機関を、**市コールセンター**（電話番号は下記参照）**もしくは****市ホームページ**（医療機関一覧）**にてご案内しております。ご活用ください。**

2 集団接種会場の新規予約受付について ※予約が埋まっている会場については、キャンセルが出た場合に随時受付します（キャンセル待ちはしていません）

(1) 予約開始日及び予約方法：下記コールセンター及び予約サイトにて受付中 (2) 使用ワクチン：ファイザー社製

(3) ① 千葉中央コミュニティセンター
(日曜日昼間・平日夜間)

9:00~ 17:00	1回目	11月21日(日),28日(日)
	2回目	12月12日(日),19日(日)
18:00~ 21:00	1回目(追加)	12月5日(日)
	2回目(追加)	12月26日(日)
10:30~ 18:30	1回目	11月19日(金)~21日(日)
	2回目	12月10日(金)~12日(日)

② イコアス千城台（開設日は右記参照）

※一日当たりの予約枠数を追加しました。



<千葉市コロナワクチン接種コールセンター>

☎0120-57-8970 8:30~21:00(平日)
8:30~18:00(土日祝)

耳や言葉の不自由な方 FAX 043-245-5128 / Eメール cv-call@city.chiba.lg.jp

<千葉市コロナワクチン予約サイト>

(集団接種会場の
新規予約)



<コロナワクチンナビ>

(個別医療機関の
予約受付状況等)



<市ホームページ>

(ワクチン接種に
関する最新の情報)



～11月30日(火) 基本的対策徹底期間

昨年は人が集まる機会が増えるこれからの時期に感染者が急増しました。感染の再拡大を招かぬよう、気を緩めることなく、引き続き感染防止対策を徹底しましょう。

○基本的な感染防止対策

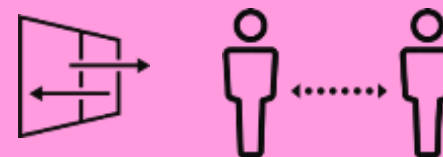
マスクの着用



手洗い・消毒



換気の徹底・密の回避



○帰省や旅行など、都道府県間の移動は、「3つの密」を回避するとともに、基本的な感染防止対策を徹底しましょう。

○ガイドラインを遵守している施設を利用しましょう。

○飲食の際はお店から求められる感染防止対策に協力し、自らも感染防止に努めましょう（※）。また、認証店、確認店を利用しましょう。

※一定の距離を確保できる人数で、短時間、大声を出さない、会話の際はマスクを着用、箸やコップを使いまわさない、手指消毒を徹底するなど。

○「COCOA」（新型コロナウイルス接触確認アプリ）を積極的に活用しましょう。

千葉県ホームページ



[認証店はこちら](#)



[確認店はこちら](#)

COCOAインストール



Google Play

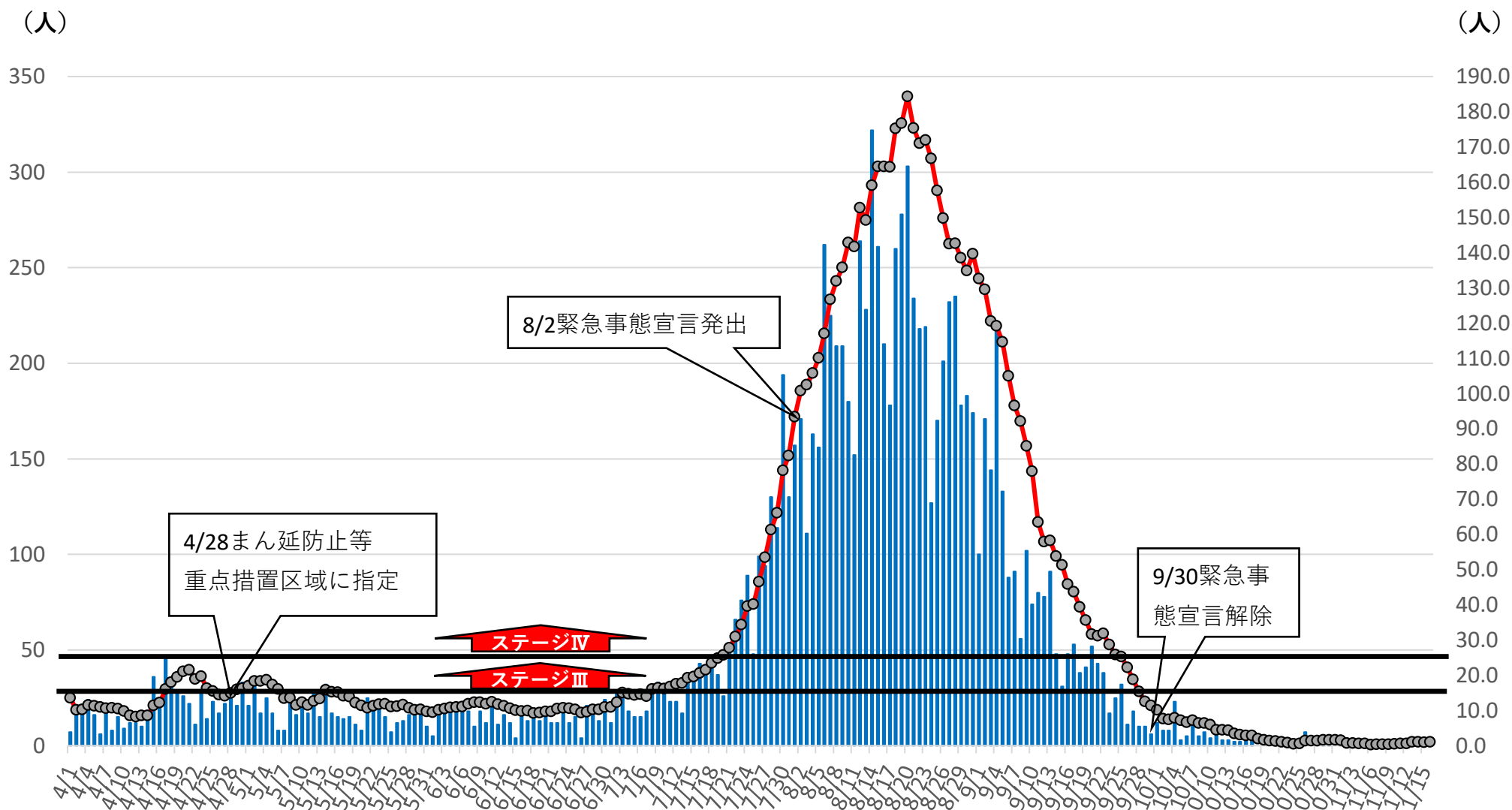


App Store

千葉市感染者 日次公表数と7日間合計（人口10万人あたり）推移



11月16日時点

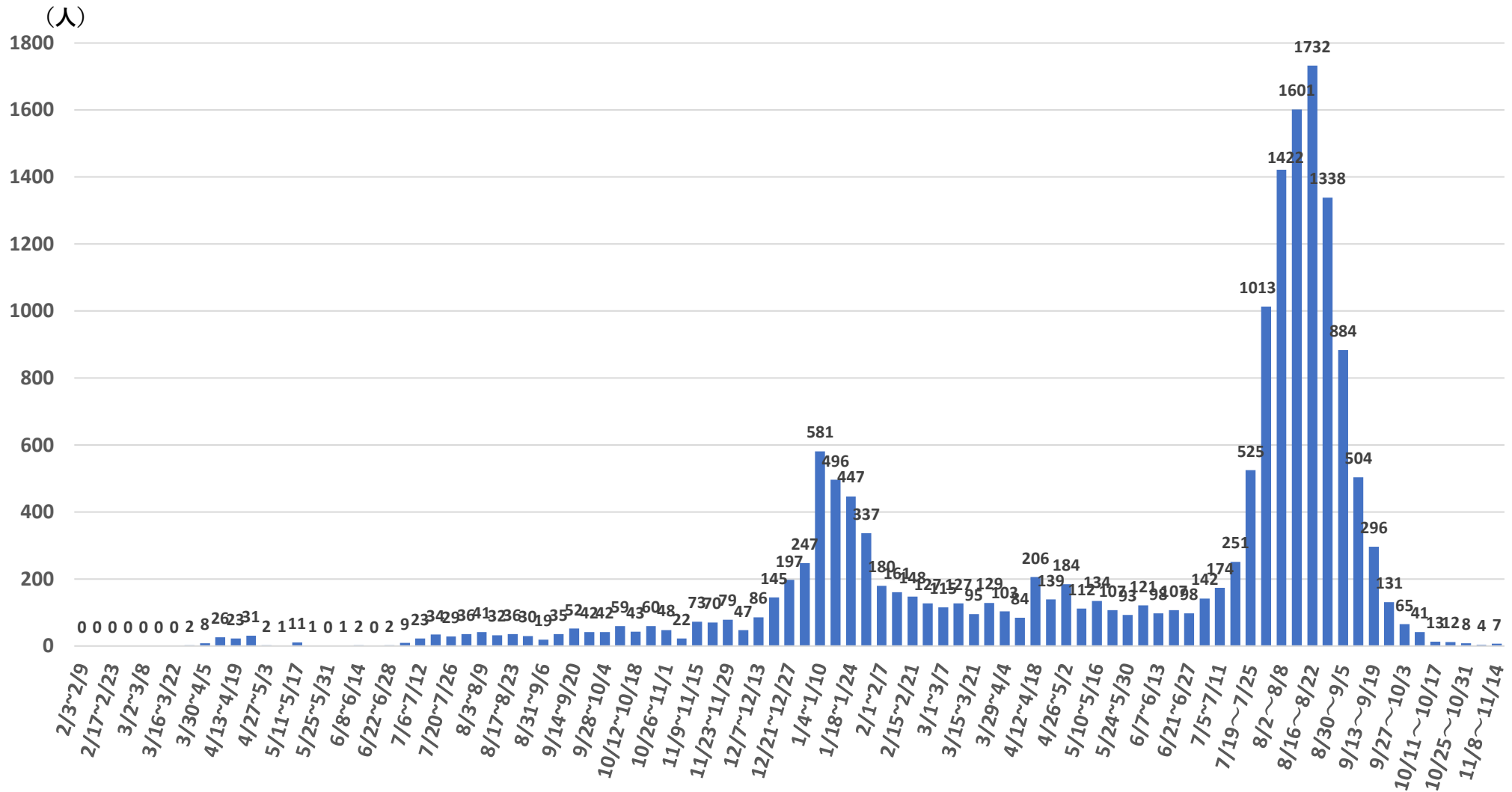


※ 感染者数は千葉市発表分から市外在住者分を除いたものです

■ 感染者 ●-○ 7日間合計（人口10万人あたり）

市内感染者の発生状況（確定日）

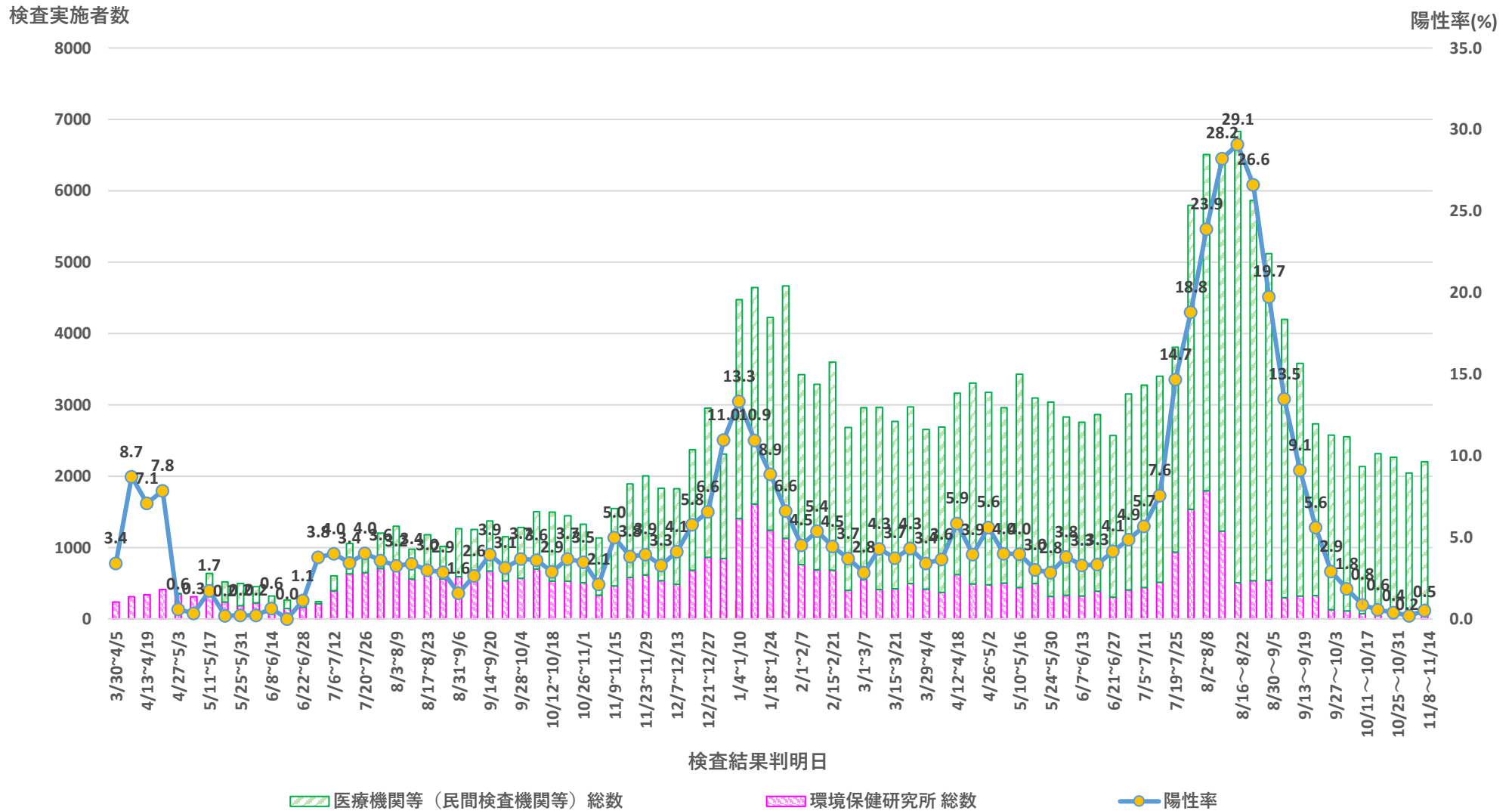
11月14日時点



※公表済みの人数のみを集計しているため、後日更新される場合があります。

市内の検査場所別の検査実施数及び陽性率

11月14日時点



※医療機関等 (民間検査機関等) の検査実績等は、報告までにタイムラグがあるため、上記のデータは速報値です。後日、数値が更新される場合があります。