

新型コロナウイルス感染症に関する情報（週報）



千葉市のデータは千葉市発表の千葉市民に関するものです。

11月25日版

| 1 感染の状況（先週比） 11月17日～11月23日 | 千葉市の数値 | 指標 | |
|--------------------------------|----------------|-------|-------|
| | | ステージⅢ | ステージⅣ |
| (1) 新規感染者数（直近7日間平均）（5人÷7日） | 0.7人（△0.7人） | － | － |
| (2) 新規感染者数（直近7日間合計 人口10万人あたり） | 0.5人（△0.5人） | 15人以上 | 25人以上 |
| (3) 陽性率（1週間平均） 11月15日～11月21日 ※ | 0.3%（△0.2ポイント） | 5%以上 | 10%以上 |

※直近7日間の感染経路不明率については、調査中です。

※陽性率は速報値のため、後日更新される場合があります。

2 医療提供体制の負荷（先週比）

| | | | | |
|---|---------|-------------|-------|-------|
| (1) 千葉市 入院者数 11月23日時点 | | 3人（△3人） | － | － |
| (2) 千葉市 現在の療養者数 11月23日時点 （重症0人、中等・軽症等7人） | 療養者数 | 7人（△4人） | － | － |
| | 10万人あたり | 0.7人（△0.4人） | 20人以上 | 30人以上 |

注1) 千葉市の人口は 983,211人（令和3年4月1日）

注2) 1(1)、2(1)以外は政府の指標

参考 ★ 千葉県の病床使用率

| | ★ 千葉県の数値 | | |
|-------------------------------|----------------|-------|-------|
| (1) 千葉県 病床使用率 11月23日時点（先週比） | 0.9%（△0.7ポイント） | 20%以上 | 50%以上 |
| (2) 千葉県 重症病床使用率 11月23日時点（先週比） | 0.0%（△0.9ポイント） | 20%以上 | 50%以上 |

※「感染者の年代別内訳」につきましては、新規感染者の減少にともない、いったん公開を休止しています。

ワクチン接種に関するお知らせ（11月25日）

新型コロナウイルスワクチンは、12歳以上の希望される方全員が接種を受けることができます。
接種をご希望の方で、まだ、1・2回目接種の予約がお済みでない場合は、お早めにご予約下さい。

なお、実際に接種を受ける2回分を超えて、複数の医療機関や集団接種会場に重複予約しないでください。**複数の予約をしている場合は必ずキャンセルしてください。**また、やむを得ず予約日に接種を受けられない場合は、必ず事前に接種会場などに連絡してください。ご理解・ご協力の程、よろしくお願いいたします。



新型コロナウイルスワクチンの接種体制について

1 個別接種医療機関

最新の予約受付状況については、**市コールセンター**（電話番号は下記参照）もしくは**コロナワクチンナビ**（下記QRコードよりアクセス）でご確認ください。

2 集団接種会場の新規予約受付について ※予約が埋まっている会場については、キャンセルが出た場合に随時受付します（キャンセル待ちはしていません）

(1) 予約開始日及び予約方法：下記コールセンター及び予約サイトにて受付中 (2) 使用ワクチン：ファイザー社製

(3) ① 千葉中央コミュニティセンター
（日曜日昼間・平日夜間）

| | | |
|-----------------|---------|---|
| 9:00~ 17:00 | 1回目 | 11月28日(日),12月5日(日) |
| | 2回目 | 12月19日(日),26日(日) |
| | 1回目(追加) | 12月19日(日),26日(日) |
| | 2回目(追加) | 1月9日(日),16日(日) |
| 18:00~ 21:00 | 1回目 | 12月2日(木),3日(金),6日(月),7日(火) |
| | 2回目 | 12月23日(木),24日(金),27日(月),28日(火) |
| | 1回目(追加) | 12月14日(火),15日(水),16日(木),17日(金),20日(月),21日(火),22日(水) |
| | 2回目(追加) | 1月4日(火),5日(水),6日(木),7日(金),10日(月・祝),11日(火),12日(水) |

② イコアス千城台：新規予約受付は終了しました



<千葉市コロナワクチン接種コールセンター>

☎0120-57-8970 8:30~21:00（平日）
8:30~18:00（土日祝）

耳や言葉の不自由な方 FAX 043-245-5128 / Eメール cv-call@city.chiba.lg.jp

<千葉市コロナワクチン予約サイト>

（集団接種会場の
新規予約）



<コロナワクチンナビ>

（個別医療機関の
予約受付状況等）



<市ホームページ>

（ワクチン接種に
関する最新の情報）



市民のみなさまへのお願い（11月25日）

基本的対策徹底期間は11月30日（火）までとなりますが、これからの時期は人が集まる機会が増え、感染リスクも高まります。また、昨年はこの時期に感染者が急増しました。感染の再拡大を防ぐため、気を緩めることなく、引き続き**感染防止対策を徹底**しましょう。

○基本的な感染防止対策

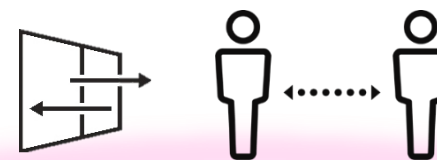
マスクの着用



手洗い・消毒



換気の徹底・密の回避



○帰省や旅行など、都道府県間の移動は、「3つの密」を回避するとともに、基本的な感染防止対策を徹底しましょう。

○ガイドラインを遵守している施設を利用しましょう。

○飲食の際はお店から求められる感染防止対策に協力し、自らも感染防止に努めましょう（※）。また、認証店、確認店を利用しましょう。

※一定の距離を確保できる人数で、短時間、大声を出さない、会話の際はマスクを着用、箸やコップを使いまわさない、手指消毒を徹底するなど。

○「COCOA」（新型コロナウイルス接触確認アプリ）を積極的に活用しましょう。

千葉県ホームページ



[認証店はこちら](#)



[確認店はこちら](#)

COCOAインストール



Google Play

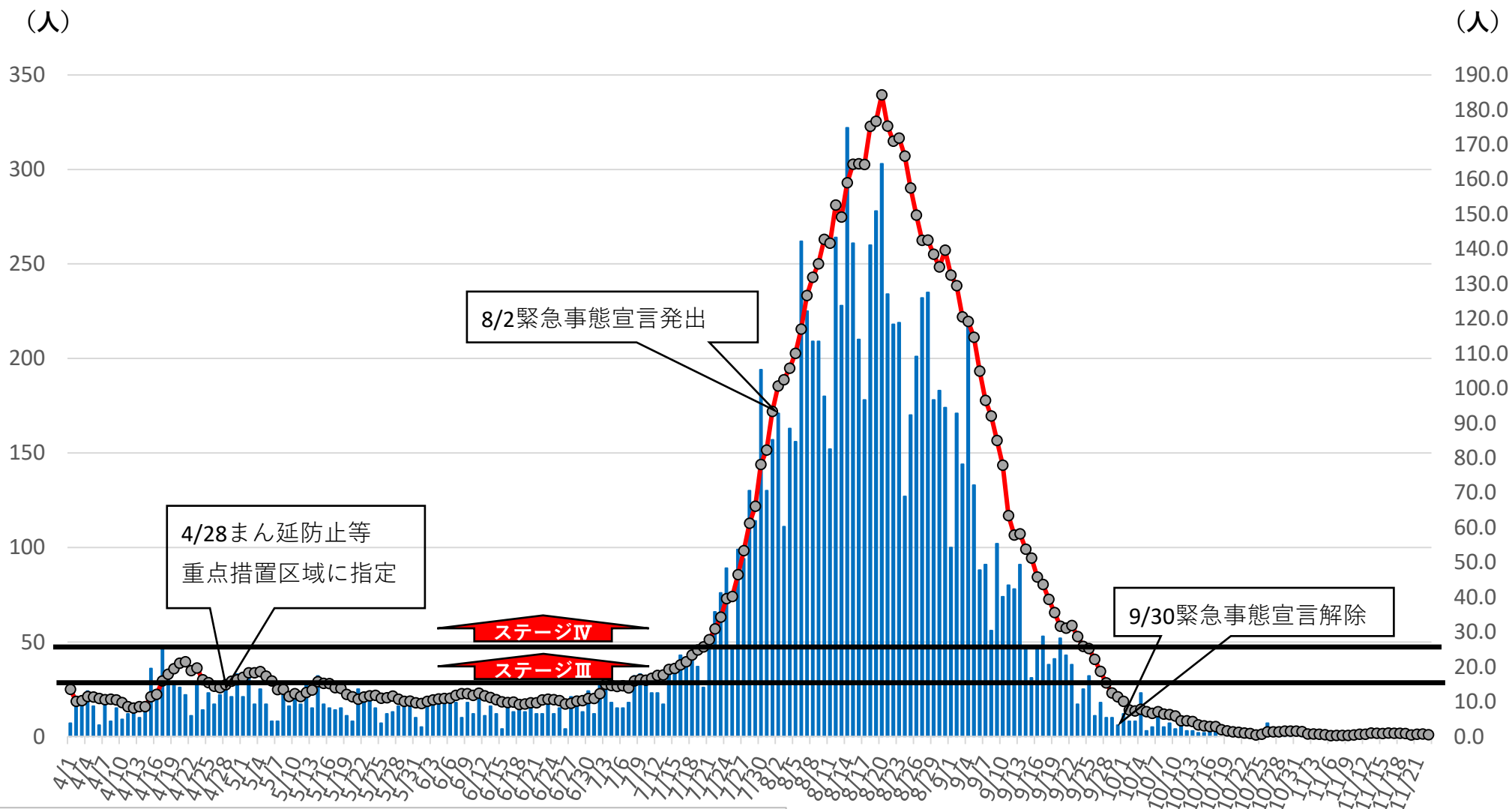


App Store

千葉市感染者 日次公表数と7日間合計（人口10万人あたり）推移



11月23日時点

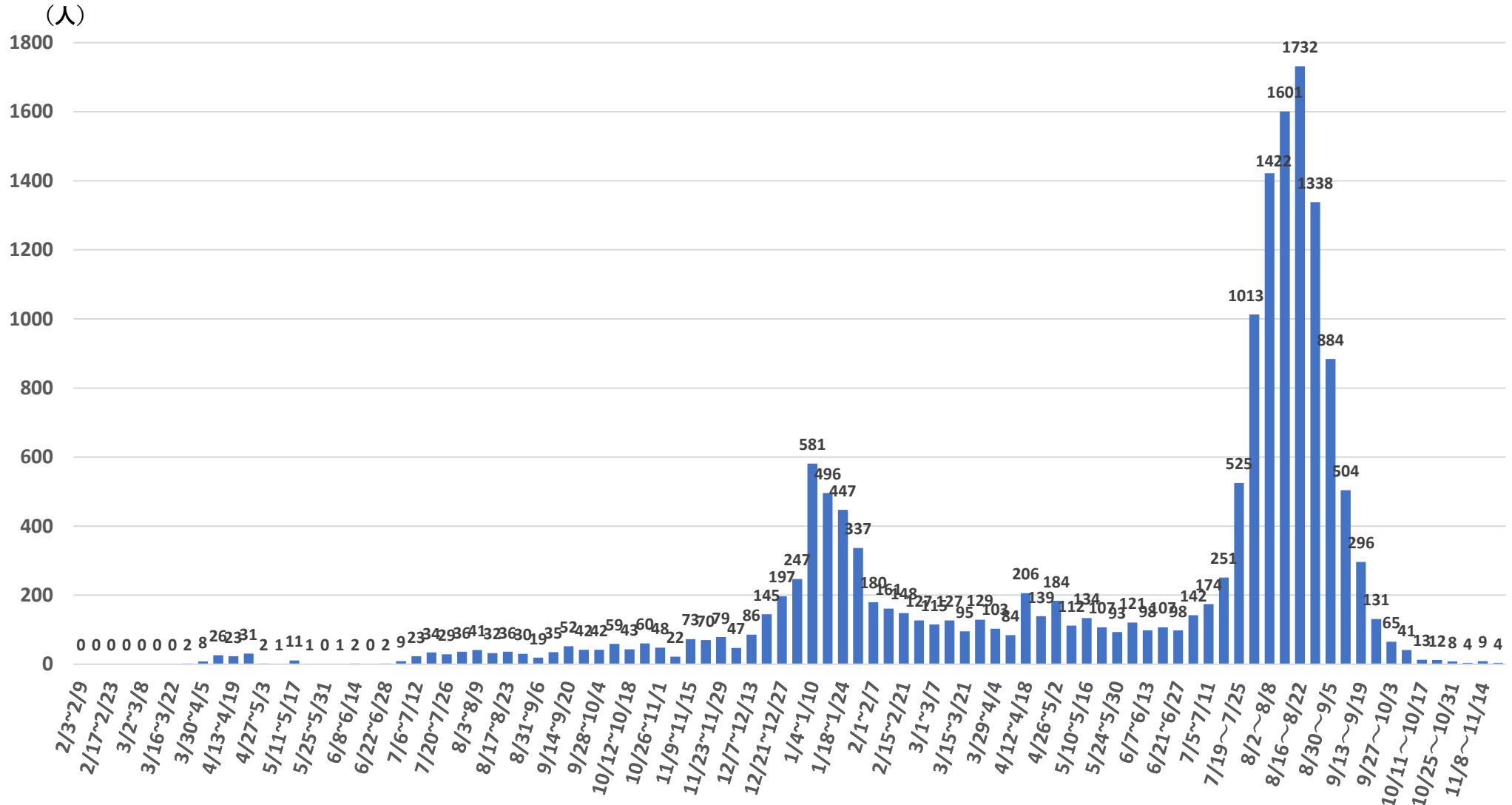


※ 感染者数は千葉市発表分から市外在住者分を除いたものです

■ 感染者 ● 7日間合計（人口10万人あたり）

市内感染者の発生状況（確定日）

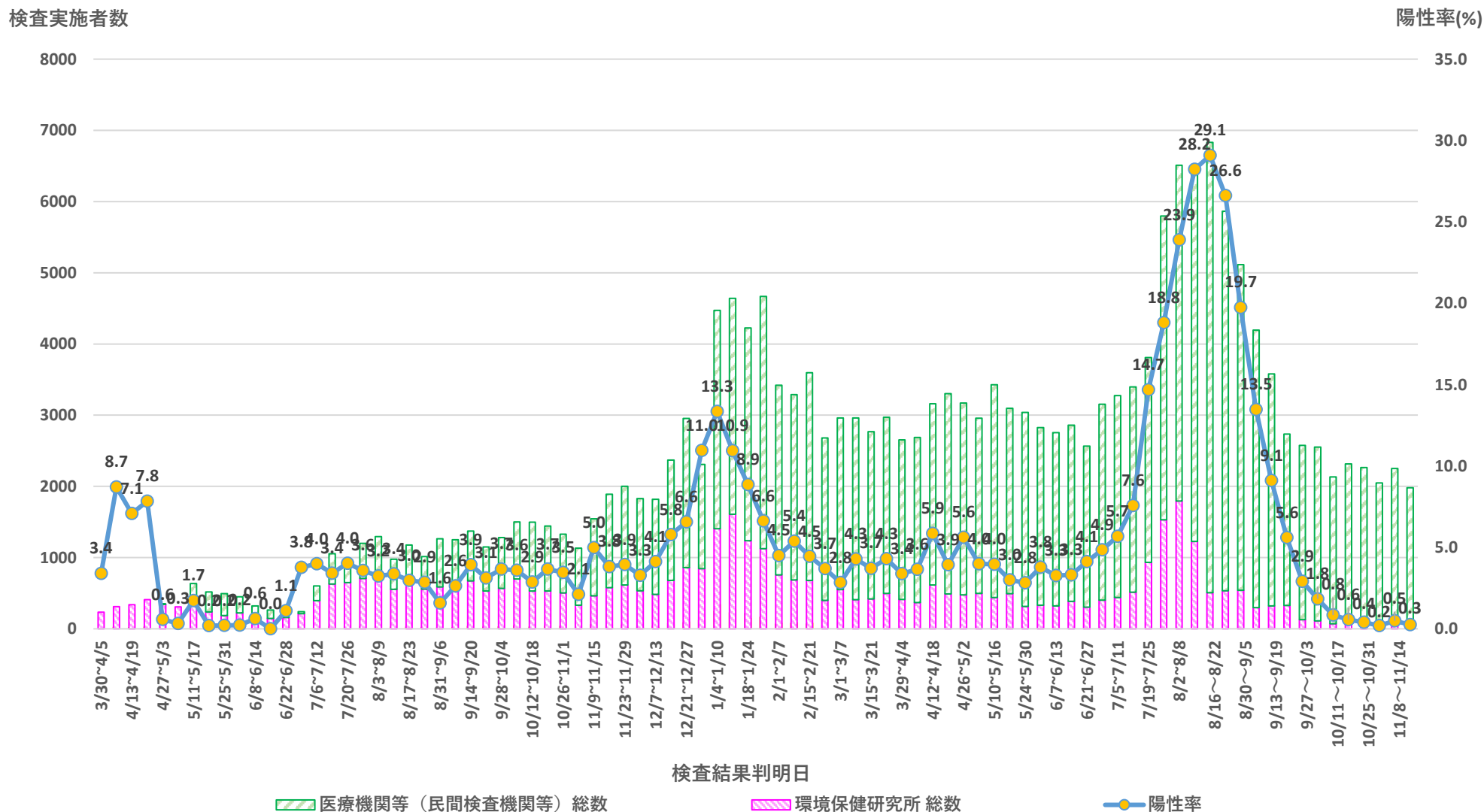
11月21日時点



※公表済みの人数のみを集計しているため、後日更新される場合があります。

市内の検査場所別の検査実施数及び陽性率

11月21日時点



※医療機関等（民間検査機関等）の検査実績等は、報告までにタイムラグがあるため、上記のデータは速報値です。後日、数値が更新される場合があります。