

新型コロナウイルス感染症に関する情報（週報）



千葉市のデータは千葉市発表の千葉市民に関するものです。

1月6日版

1 感染の状況（先週比） 2月29日～1月4日		千葉市の数値
(1) 新規感染者数（直近7日間平均）（12人÷7日）		1.7人（±0人）
(2) 新規感染者数（直近7日間合計 人口10万人あたり）		1.2人（±0人）
(3) 陽性率（1週間平均） 2月27日～1月2日 ※		1.0%（+0.5ポイント）

※陽性率は速報値のため、後日更新される場合があります。

2 医療提供体制の負荷（先週比）

(1) 千葉市 入院者数 1月4日時点		4人（+1人）
(2) 千葉市 現在の療養者数 1月4日時点 （重症1人、中等・軽症等10人）	療養者数	11人（+4人）
	10万人あたり	1.1人（+0.4人）

注1) 千葉市の人口は 983,211人（令和3年4月1日）

注2) 1(1)、2(1)以外は政府の指標

参考 ★ 千葉県の状況（※）

参考 ★ 千葉県の状況（※）		★ 千葉県の数値
(1) レベル分類 1月4日時点		レベル2
(2) 即応病床使用率 1月4日時点（先週比）		5.2%（+2.6ポイント）
(3) 重症者用確保病床使用率 1月4日時点（先週比）		1.2%（△0.1ポイント）

※「新たなレベル分類」につき千葉県から示されたレベル移行に係る指標に合わせ、項目を変更しました。

レベル2：新規感染者数の増加傾向が見られ、一般医療及び新型コロナウイルス感染症への医療の負荷が生じはじめていますが、段階的に対応する病床数を増やすことで、医療が必要な人への適切な対応ができています。

各指標並びに県内の医療提供体制及び感染状況の評価等につきましては、千葉県のホームページでご確認ください。

(千葉県ホームページ)



ワクチン接種に関するお知らせ（1月6日）

新型コロナウイルスワクチンの3回目接種に係る体制について

1. 接種券発送スケジュール（～2月上旬まで）

(1) 65歳以上の高齢者の方

→2回目の接種を受けた日から**7カ月後**まで

2回目接種を受けた時期	発送予定日
令和3年6月	1月17日(月)
令和3年7月 1日～10日	1月24日(月)
令和3年7月11日～20日	1月31日(月)
令和3年7月21日～31日	2月7日(月)

(2) 医療従事者等及び高齢者施設等の従事者の方

→2回目の接種を受けた日から**6カ月後**まで

2回目接種を受けた時期	発送予定日
令和3年6・7月	1月11日(火)
令和3年8月	2月7日(月)

(3) (左記以外の) 64歳以下の方

→2回目の接種を受けた日から**8カ月後の前月**を目安

2回目接種を受けた時期	発送予定日
令和3年6月	1月31日(月)



これ以降の発送スケジュールは、後日お知らせします。

※ 高齢者施設・障害者支援施設等の入所者等の方、医療機関の入院患者の方、医療従事者及び高齢者施設等の従事者の方のうち接種券が6カ月後までに発送されない方
⇒2回目の接種を受けた日から6カ月を経過していれば、接種券が届く前であっても接種が可能です。詳細は下記コールセンターへお問い合わせ下さい。

2. 予約方法 ※市民の方は接種券が届き次第、各接種会場の予約を行うことができます。

(1) 市のコールセンター・予約サイトでの予約：**各医療機関の一般向け予約枠** 及び **集団接種会場の予約枠** の予約は、下記コールセンター及び予約サイトにて受付します。

(2) 各医療機関での予約：**各医療機関のかかりつけ患者向け予約枠** の予約は、各医療機関で受付します。予約方法については各医療機関にお問い合わせ下さい。

3. 接種会場

(1) 個別接種：市内医療機関 約370カ所を予定（医療機関一覧は、接種券に同封するほか、随時、市ホームページ等にてお知らせします。）

(2) 集団接種：

会場名	開設時間・曜日	開設日	使用ワクチン
千葉中央コミュニティセンター	日	9:00～17:00	ファイザー
	月～金	18:00～21:00	
イコアス千城台	毎日	1月15日(土)	(1月)ファイザー(2月～)モデルナ
花見川保健福祉センター	土日	1月15日(土)	(1月)ファイザー(2月～)モデルナ

※1・2回目接種と異なるワクチンを接種することも可能です。(例:1・2回目ファイザー、3回目モデルナ)
※このほか増設予定の集団接種会場については、決まり次第、市ホームページ等にてお知らせいたします。



※1・2回目が未接種の方に対しても接種体制を維持しており、現在、右記会場にて接種を実施しています。
ご予約については、下記コールセンターへお問合せ下さい。

【会場：千葉中央コミュニティセンター】

1回目	日	9:00～17:00	1月9日(日),16日(日),23日(日),30日(日)
	月～金	18:00～21:00	1月17日(月)～21日(金),24日(月)～28日(金)

<千葉市コロナワクチン接種コールセンター>

☎0120-57-8970

8:30～21:00(平日)
8:30～18:00(土日祝)

※12/29～1/3はお休みです

耳や言葉の不自由な方 FAX 043-245-5128 / Eメール cv-call@city.chiba.lg.jp

<千葉市コロナワクチン予約サイト>

(集団接種会場の
新規予約)



<コロナワクチンナビ>

(個別医療機関の
予約受付状況等)



<市ホームページ>

(ワクチン接種に
関する最新の情報)



市民のみなさまへのお願い（1月6日）

新たな変異株の感染拡大が懸念されています。感染を防ぐには、一人ひとりが常に感染防止を意識することが大切です。気を緩めることなく、感染防止対策を徹底しましょう。

- ☑ 「3つの密」を回避するとともに、基本的な感染防止対策を徹底しましょう。

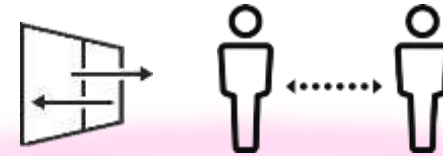
マスクの着用



手洗い・消毒



換気の徹底・密の回避



- ☑ ガイドラインを遵守している施設を利用しましょう。
- ☑ 飲食の際はお店から求められる感染防止対策に協力し、自らも感染防止に努めましょう（※）。また、認証店、確認店を利用しましょう。

※一定の距離を確保できる人数で、短時間、大声を出さない、会話の際はマスクを着用、箸やコップを使いまわさない、手指消毒を徹底するなど。

- ☑ 県では、感染リスク等が高い環境にある等の理由により感染している可能性に不安を抱える方、又は、あらかじめ感染不安を解消しておきたい事情がある方が、希望する場合、無料検査を実施しています。
- ☑ 「COCOA」（新型コロナウイルス接触確認アプリ）を積極的に活用しましょう。

千葉県ホームページ



[認証店はこちら](#)



[確認店はこちら](#)

[無料検査について](#)→



COCOAインストール



Google Play

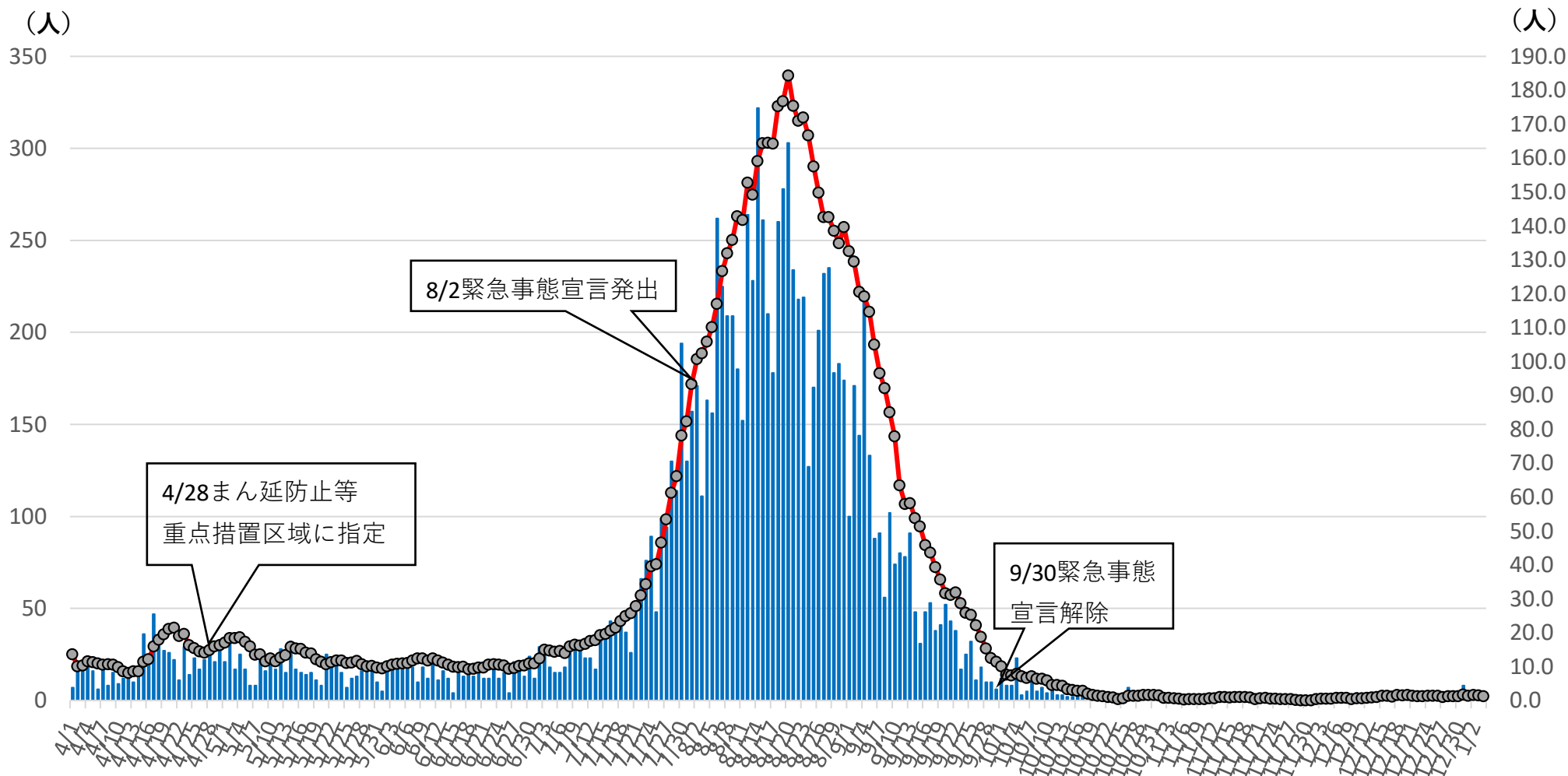


App Store

千葉市感染者 日次公表数と7日間合計（人口10万人あたり）推移



1月4日時点

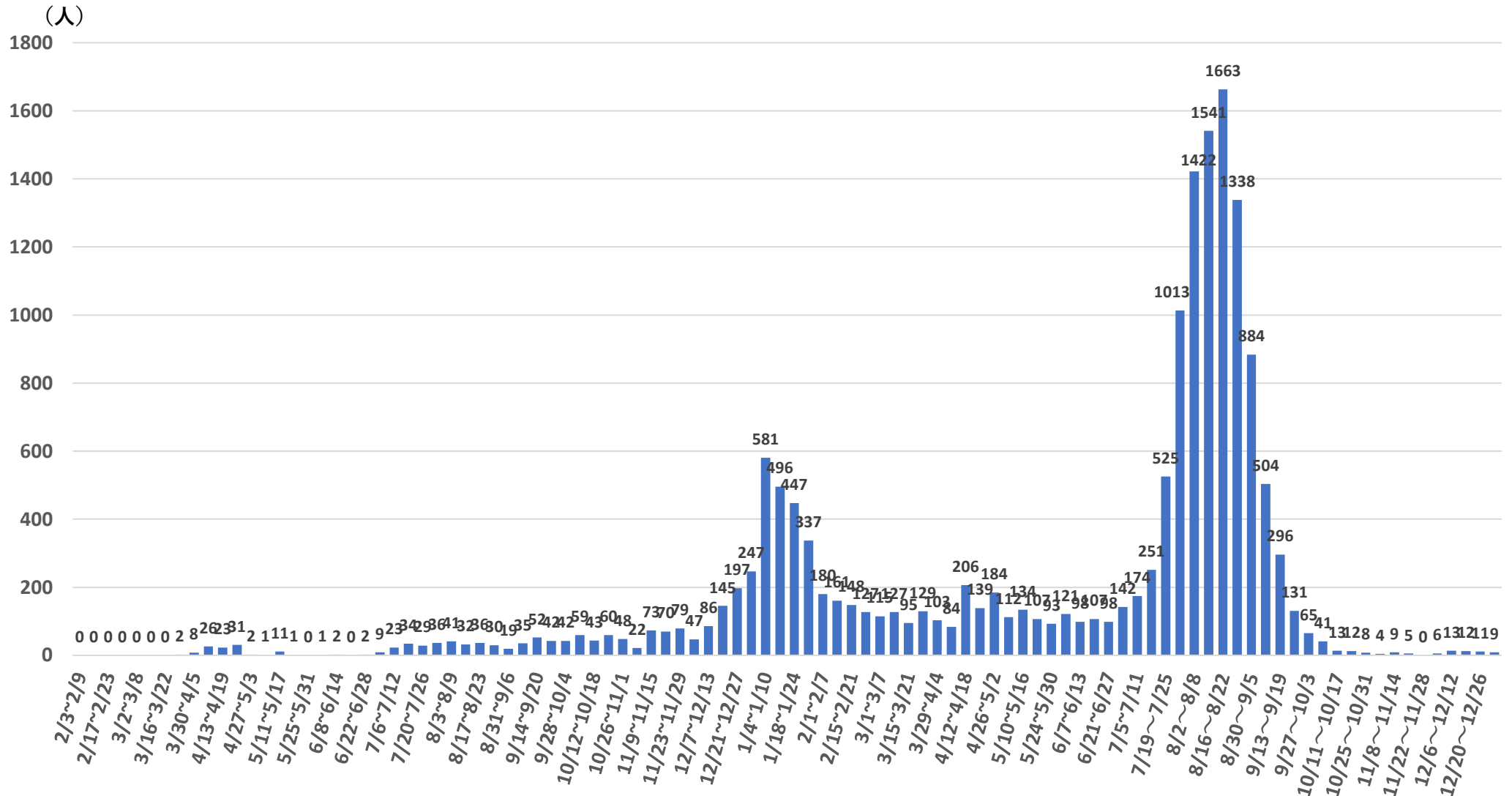


※ 感染者数は千葉市発表分から市外在住者分を除いたものです

■ 感染者 ●- 7日間合計（人口10万人あたり）

市内感染者の発生状況（確定日）

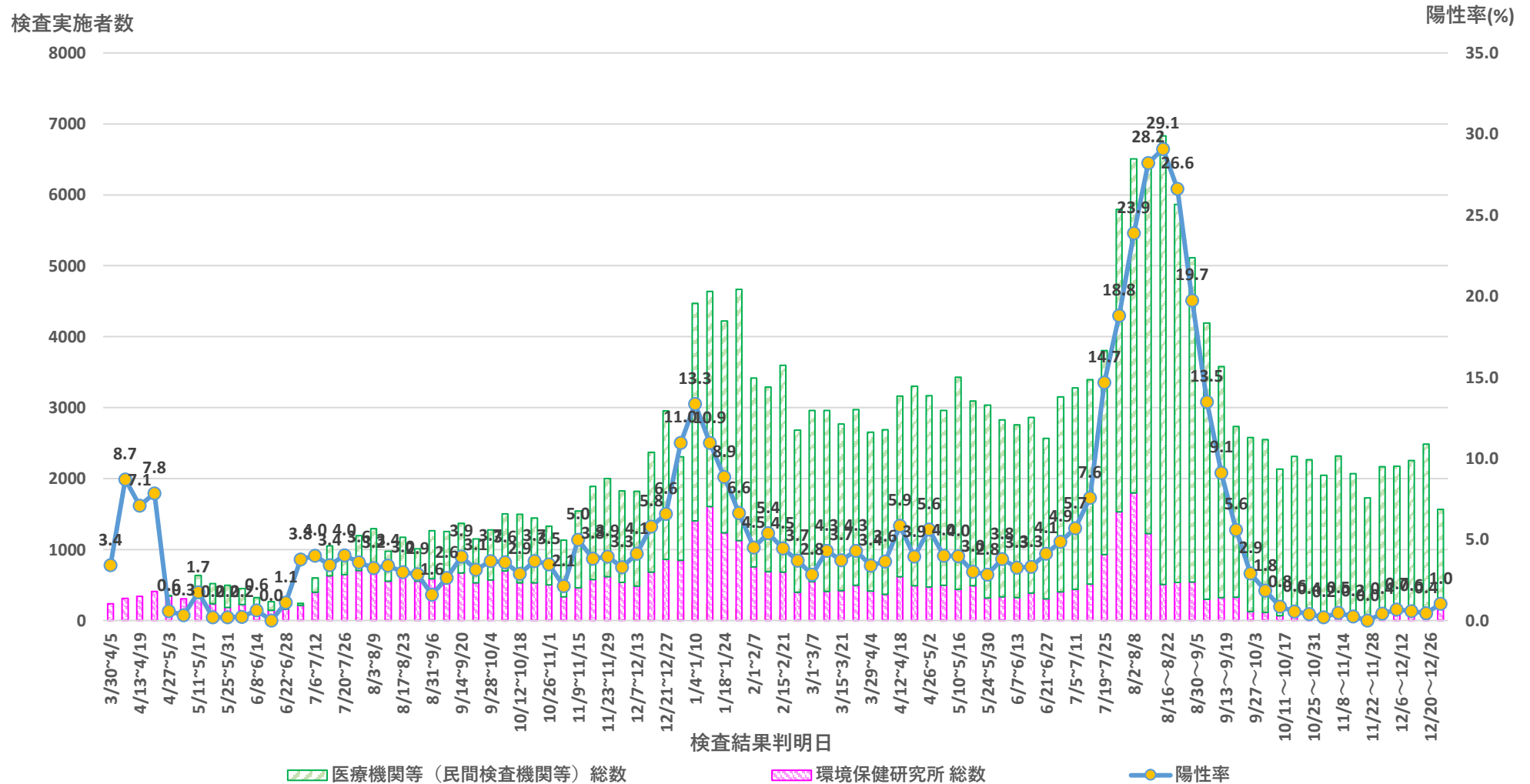
1月2日時点



※公表済みの人数のみを集計しているため、後日更新される場合があります。

市内の検査場所別の検査実施数及び陽性率

1月2日時点



※医療機関等 (民間検査機関等) の検査実績等は、報告までにタイムラグがあるため、上記のデータは速報値です。後日、数値が更新される場合があります。