

新型コロナウイルス感染症に関する情報（週報）



千葉市のデータは千葉市発表の千葉市民に関するものです。

1月13日版

1 感染の状況（先週比） 1月5日～1月11日

		千葉市の数値
(1) 新規感染者数（直近7日間平均）（191人÷7日）		27.3人（+25.6人）
(2) 新規感染者数（直近7日間合計 人口10万人あたり）		19.4人（+18.2人）
(3) 陽性率（1週間平均） 1月3日～1月9日 ※		9.0%（+8.1ポイント）

先週比
1.6倍

※陽性率は速報値のため、後日更新される場合があります。

2 医療提供体制の負荷（先週比）

(1) 千葉市 入院者数 1月11日時点		8人（+4人）
(2) 千葉市 現在の療養者数 1月11日時点 （重症0人、中等・軽症等190人）	療養者数	190人（+179人）
	10万人あたり	19.3人（+18.2人）

先週比
1.7倍

注1) 千葉市の人口は 983,211人（令和3年4月1日）

注2) 1(1)、2(1)以外は政府の指標

参考 ★ 千葉県の状況（※）

		★ 千葉県の数値
(1) レベル分類 1月11日時点		レベル2
(2) 即応病床使用率 1月11日時点（先週比）		13.5%（+8.3ポイント）
(3) 重症者用確保病床使用率 1月11日時点（先週比）		0.0%（△1.2ポイント）

※「新たなレベル分類」につき千葉県から示されたレベル移行に係る指標に合わせ、項目を変更しました。

レベル2：新規感染者数の増加傾向が見られ、一般医療及び新型コロナウイルス感染症への医療の負荷が生じはじめていますが、段階的に対応する病床数を増やすことで、医療が必要な人への適切な対応ができています。

各指標並びに県内の医療提供体制及び感染状況の評価等につきましては、千葉県のホームページでご確認ください。 →

(千葉県ホームページ)



ワクチン接種に関するお知らせ（1月13日）

新型コロナウイルスワクチンの3回目接種に係る体制について（1・2月）

1. 接種会場

- (1) 個別接種：市内医療機関 約370カ所を予定
※医療機関一覧は、接種券に同封及び1月17日(月)発行の市政だより臨時号（公共施設等で配架及び翌18日朝刊折入）のほか、随時、市ホームページ等にてお知らせします。
- (2) 集団接種：既存の3会場に加え、新たに3つの会場を新設します。

	会場名	開設時間・曜日		開設日	使用ワクチン
		日	月～金		
	千葉中央コミュニティセンター 6階	9:00～17:00		開設済み	ファイザー
		18:00～21:00			
	イコアス千城台 2階	毎日	10:30～18:30	1月15日(土)	(1月)ファイザー(2月～)モデルナ
	花見川保健福祉センター 2階	土日	10:00～17:00	1月15日(土)	(1月)ファイザー(2月～)モデルナ
新 設 会 場	イオンモール幕張新都心ランドモール 2階イオンラウンジ	週6日 (水曜日以外)	10:30～19:30	1月17日(月)	(1月)ファイザー(2月～)モデルナ
	蘇我コミュニティセンター 4階	週6日 (月曜日以外)	10:00～19:00	2月4日(金)	モデルナ
	ワンズモール 3階【臨時】	週6日 (木曜日以外)	10:30～19:30	2月1日(火) ※3月までの予定	モデルナ

左記は、2月までの接種体制であり、3月以降は決まり次第お知らせいたします。



2. 予約方法 ※市民の方は接種券が届き次第、各接種会場の予約を行うことができます。

- (1) 市のコールセンター・予約サイトでの予約：**各医療機関の一般向け予約枠** 及び **集団接種会場の予約枠** の予約は、下記コールセンター及び予約サイトにて受付します。
- (2) 各医療機関での予約：**各医療機関のかかりつけ患者向け予約枠** の予約は、各医療機関で受付します。予約方法については各医療機関にお問い合わせ下さい。



1・2回目が未接種の方に対しても、現在【千葉中央コミュニティセンター】（平日18～21時・日曜9～17時）にて接種を実施しています。
また、新たに12歳になる方については、市内の一部の小児科においても接種が可能です。
新12歳の接種会場（小児科医療機関）についてのお問合せ・集団接種のご予約については、下記コールセンターへお問合せ下さい。

<千葉市コロナワクチン接種コールセンター>

☎0120-57-8970

8:30～21:00（平日）
8:30～18:00（土日祝）

耳や言葉の不自由な方 FAX 043-245-5128 / Eメール cv-call@city.chiba.lg.jp

<千葉市コロナワクチン接種予約サイト>

(個別医療機関の一般向け予約・
集団接種会場の新規予約)



<コロナワクチンナビ>

(個別医療機関の
予約受付状況等)



<市ホームページ>

(ワクチン接種に
関する最新の情報)



市民のみなさまへのお願い（1月13日）

本市でも感染が急拡大しています。先週比で新規感染者数は1.6倍、療養者数は1.7倍です。感染を防ぐには、何よりもまず、一人ひとりが油断することなく常に感染防止を意識することが大切です。気を緩めることなく、感染防止対策を徹底しましょう。

- ☑ 「3つの密」を回避するとともに、基本的な感染防止対策を徹底しましょう。

マスクの着用



手洗い・消毒



換気の徹底・密の回避



- ☑ 県では、感染リスク等が高い環境にある等の理由により感染している可能性に不安を抱える方、又は、あらかじめ感染不安を解消しておきたい事情がある方が、希望する場合、無料検査を実施しています。
- ☑ 「COCOA」（新型コロナウイルス接触確認アプリ）を積極的に活用しましょう。
- ☑ 飲食の際はお店から求められる感染防止対策に協力し、自らも感染防止に努めましょう（※）。また、認証店、確認店を利用しましょう。

※一定の距離を確保できる人数で、短時間、大声を出さない、会話の際はマスクを着用、箸やコップを使いまわさない、手指消毒を徹底するなど。

千葉県ホームページ

無料検査について→



認証店はこちら



確認店はこちら

COCOAインストール



Google Play

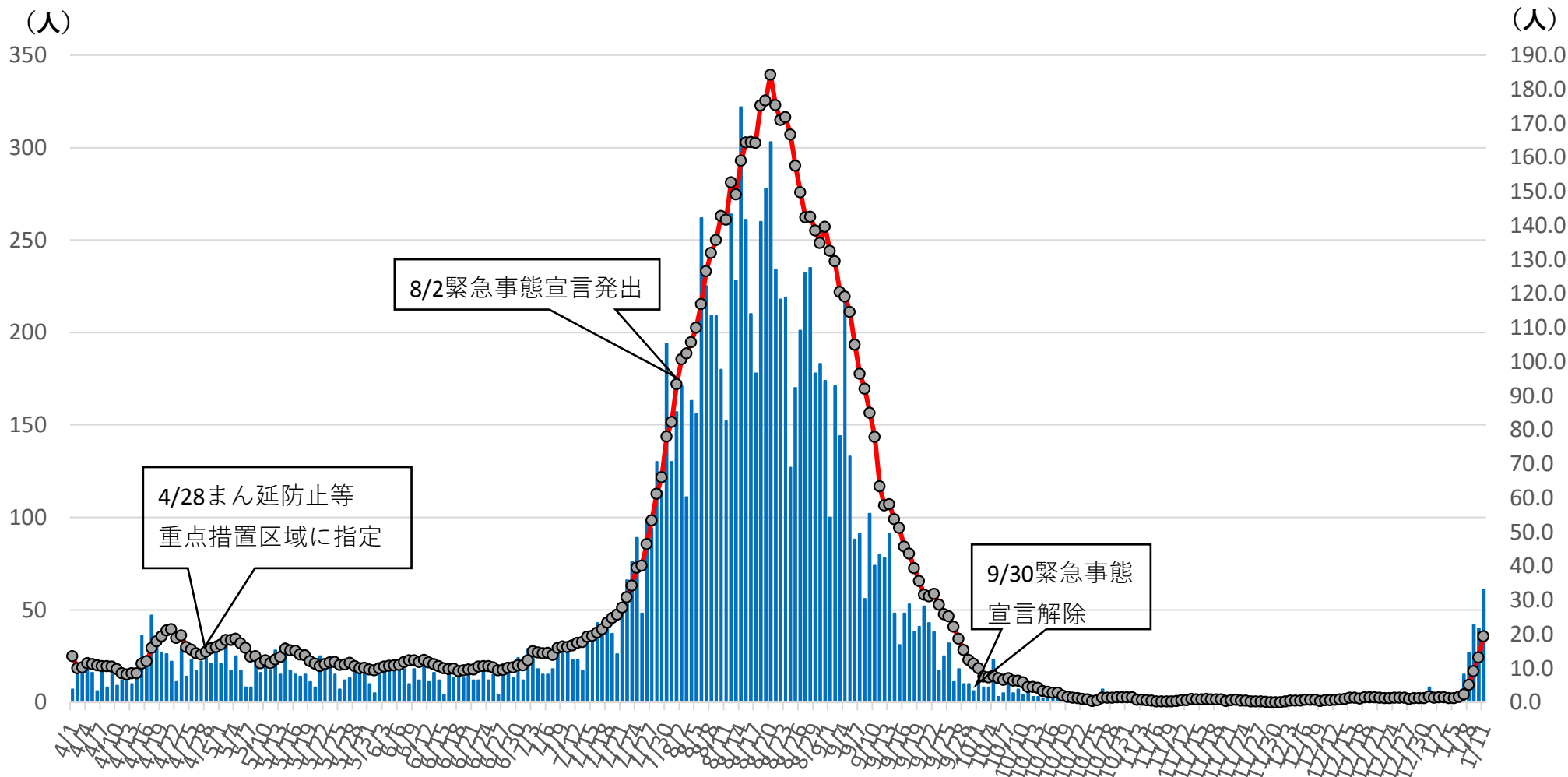


App Store

千葉市感染者 日次公表数と7日間合計（人口10万人あたり）推移



1月11日時点

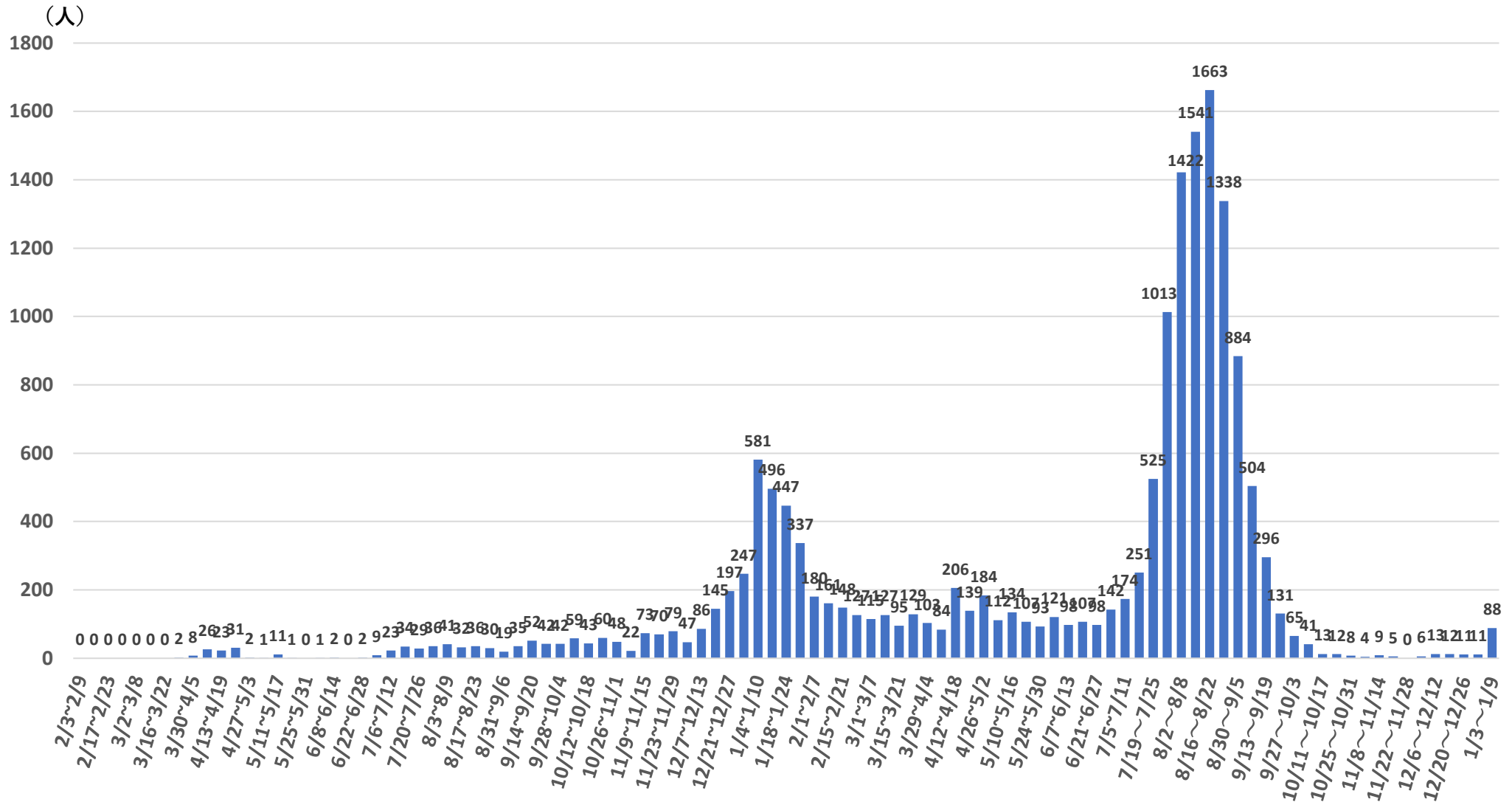


※ 感染者数は千葉市発表分から市外在住者分を除いたものです

■ 感染者 ● 7日間合計（人口10万人あたり）

市内感染者の発生状況（確定日）

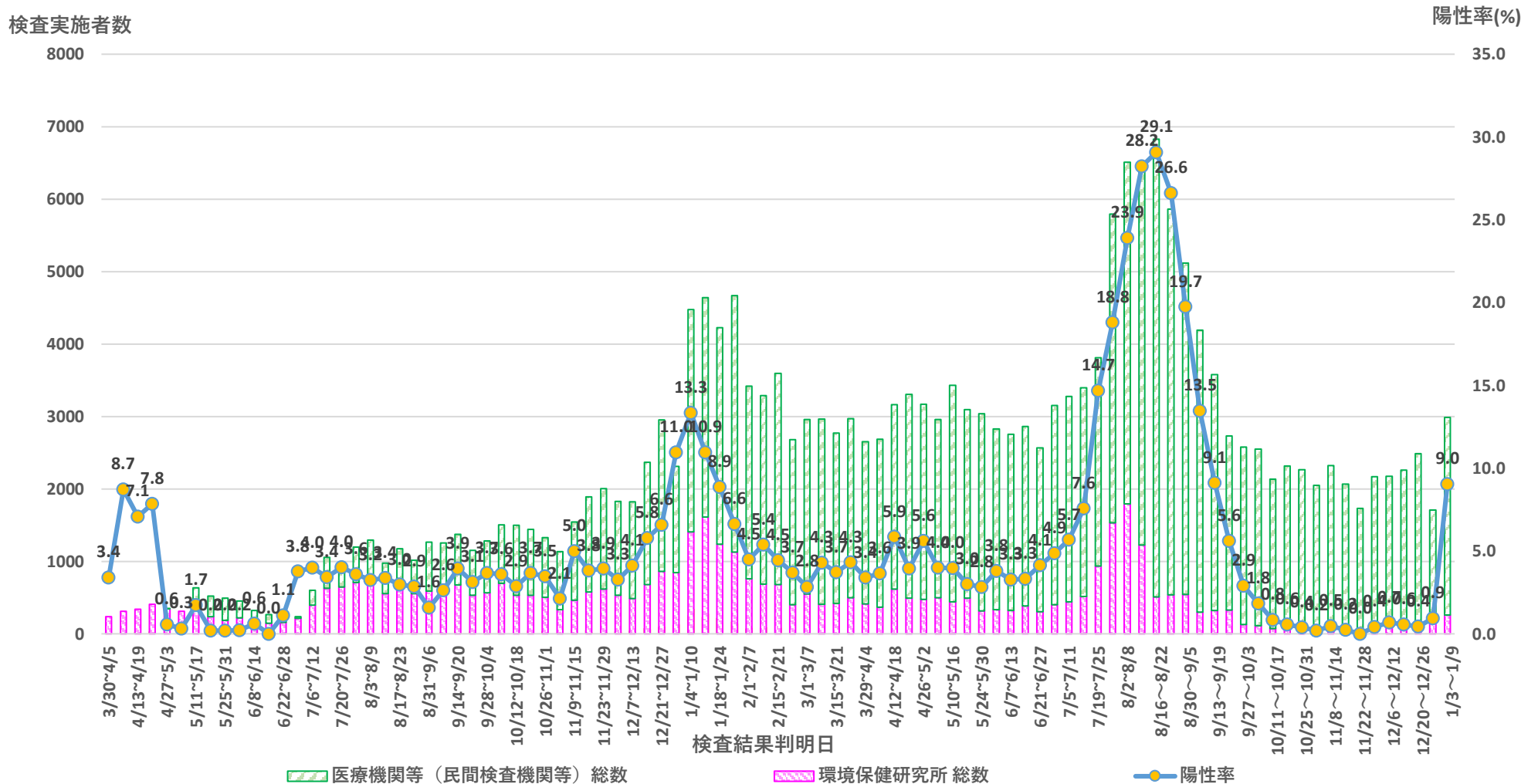
1月9日時点



※公表済みの人数のみを集計しているため、後日更新される場合があります。

市内の検査場所別の検査実施数及び陽性率

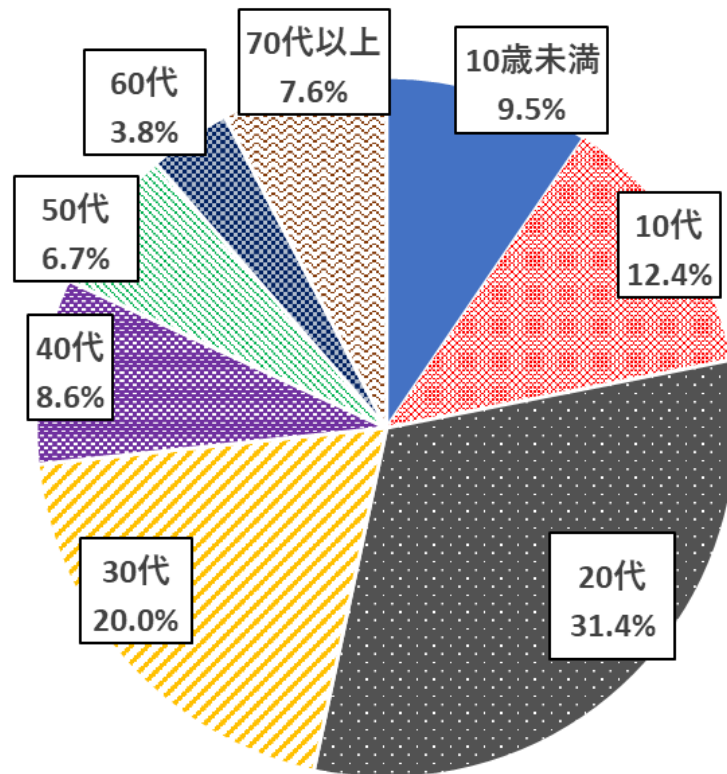
1月9日時点



※医療機関等 (民間検査機関等) の検査実績等は、報告までにタイムラグがあるため、上記のデータは速報値です。後日、数値が更新される場合があります。

感染者の年代別内訳

直近2週間（令和3年12月27日～令和4年1月9日）



ここ2週間は、20代、30代の若年層の割合が半分以上となっています。

参考：全期間（令和2年1月31日～令和4年1月9日）

