

新型コロナウイルス感染症に関する情報（週報）

千葉市のデータは千葉市発表の千葉市民に関するものです。

6月23日版

1 感染の状況（先週比） 6月15日～6月21日		千葉市の数値
(1) 新規感染者数（直近7日間平均）（435人÷7日）		62.1人（+11.5人）
(2) 新規感染者数（直近7日間合計 人口10万人あたり）		44.5人（+8.3人）
(3) 陽性率（1週間平均）6月13日～6月19日 ※		14.1%（+2.8 ^{ポイント} ）

※陽性率は速報値のため、後日更新される場合があります。



2 医療提供体制の負荷（先週比）

(1) 千葉市 入院者数 6月21日時点		13人（+5人）
(2) 千葉市 現在の療養者数 6月21日時点 （重症0人、中等・軽症等459人）	療養者数	459人（+97人）
	10万人あたり	47.0人（+10.8人）

注1) 千葉市の人口は 976,925人（令和4年4月1日）


注2) 1(1)、2(1)以外は政府の指標

参考 千葉県の状況

参考  千葉県の状況		 千葉県の数値
(1) レベル分類(※)	6月21日時点	レベル2
(2) 確保病床使用率	6月21日時点（先週比）	8.6%（+0.5 ^{ポイント} ）
(3) 重症者用確保病床使用率	6月21日時点（先週比）	1.2%（±0.0 ^{ポイント} ）

※ 千葉県が設定した指標により評価した県内の感染状況や医療のひっ迫状況などの度合い

レベル2：新規感染者数の増加傾向が見られ、一般医療及び新型コロナウイルス感染症への医療の負荷が生じはじめて
いるが、段階的に対応する病床数を増やすことで、医療が必要な人への適切な対応ができていく状態

各指標並びに県内の医療提供体制及び感染状況の評価等につきましては、千葉県のホームページでご確認ください。 

(千葉県ホームページ)



ワクチン接種に関するお知らせ（6月23日）

新型コロナウイルスワクチンの接種体制について

1. 集団接種会場で武田社ワクチン（ノバックス）の接種を開始します

- | | | |
|---|---|---|
| <p>(1) 接種会場・開設日時
千葉中央コミュニティセンター
7/4～8/8の毎週月曜日
(18:00～21:00)
※変更する場合は改めてお知らせします</p> | <p>(2) 対象者
18歳以上で1・2回目、または3回目接種を希望する方
※3回目接種については、2回目までのワクチンの種類に関わらず接種が可能です
※現時点では、4回目接種にノバックスは使用できません</p> | <p>(3) 接種間隔
1・2回目接種：20日間隔で2回接種
3回目接種：2回目接種から6か月以上</p> <p>(4) 予約開始日
6月13日（月）</p> |
|---|---|---|

2. 4回目接種を開始しました

- | | |
|---|--|
| <p>(1) 対象者
・60歳以上の方
・18歳以上で基礎疾患を有する方その他重症化リスクが高いと医師が認める方
※対象でない方は接種できません</p> | <p>(2) 接種間隔
3回目接種から5か月以上</p> <p>(3) 接種券
3回目接種から5か月以上経過した18歳以上全員に送付</p> |
|---|--|

(4) 接種・予約開始日

		接種開始日	予約開始日
個別接種	かかりつけ枠	5/25（水）以降順次開始	医療機関へお問い合わせください
	一般枠	7/1（金）	6/15（水）
集団接種		5/28（土）	5/27（金）



3. 接種会場（12歳以上共通）

- (1) 個別医療機関：市内医療機関約300か所
(コールセンターへお問い合わせください)
- (2) 集団接種会場：右表のとおり

予約なし接種（3回目接種）6月30日（木）まで
イコアス千城台 開設日の14時～17時半
蘇我CC 開設日の14時～18時
※接種当日は接種券・予約票・身分証を持参

集団接種会場名	開設期間／開設曜日 (8月以降は後日お知らせ)		開設時間	ワクチン	対象年齢	団体接種
						実施期間
千葉中央コミュニティセンター6階	7月まで	週1日（日）	9:00-17:00	ファイザー	12歳以上	/
	7/1（金）まで	月-金	7/5（火）から 週4日（火-金）			
			7/4（月）から 週1日（月）	18:00-21:00	ノバックス	
花見川保健福祉センター2階	7月まで	週2日（土日）	10:00-17:00	ファイザー	12歳以上	6/30（木）まで
イコアス千城台2階		週6日（火曜以外）	10:30-18:30			
イオンモール幕張新都心		週6日（木曜以外）	10:30-19:30	モデルナ	18歳以上	
グランドモール3階イオンホール		週6日（月曜以外）	10:00-19:00			
蘇我コミュニティセンター4階		6/24（金）から 週3日（金-日）	10:30-19:30			
ワンズモール3階						

予約方法 ※12歳以上共通

- 1) 市のコールセンター・予約サイトでの予約：個別医療機関の一般枠 及び 集団接種会場の予約枠 の予約は、下記コールセンター及び予約サイトにて。
- 2) 個別医療機関での予約：個別医療機関のかかりつけ枠 の予約は、各医療機関で受付します。予約方法については各医療機関にお問い合わせください。

< 千葉市コロナワクチン接種コールセンター >

☎0120-57-8970 (8:30～21:00 (月～金))
(8:30～18:00 (土日))

耳や言葉の不自由な方 FAX 043-245-5128/Eメール cv-call@city.chiba.lg.jp

< 千葉市コロナワクチン接種 >

予約サイト>

(個別医療機関の一般向け予約
・集団接種会場の新規予約)



< コロナワクチンナビ >

(個別医療機関の
予約受付状況等)



< 市ホームページ >

(ワクチン接種に
関する最新の情報)



市民のみなさまへのお願い（6月23日）

新規感染者は、先週までの緩やかな減少傾向から、今週に入り微増傾向に転じています。引き続きマスクの着用の有無に限らず、「3つの密」を回避するとともに、基本的な感染防止対策の徹底をお願いします。

- 夏場は熱中症防止の観点から、屋外でマスクの必要がない場面はマスクを外すことを推奨します。（ただし、本人の意に反してマスクの着脱を無理強いつることにならないようお願いします。）

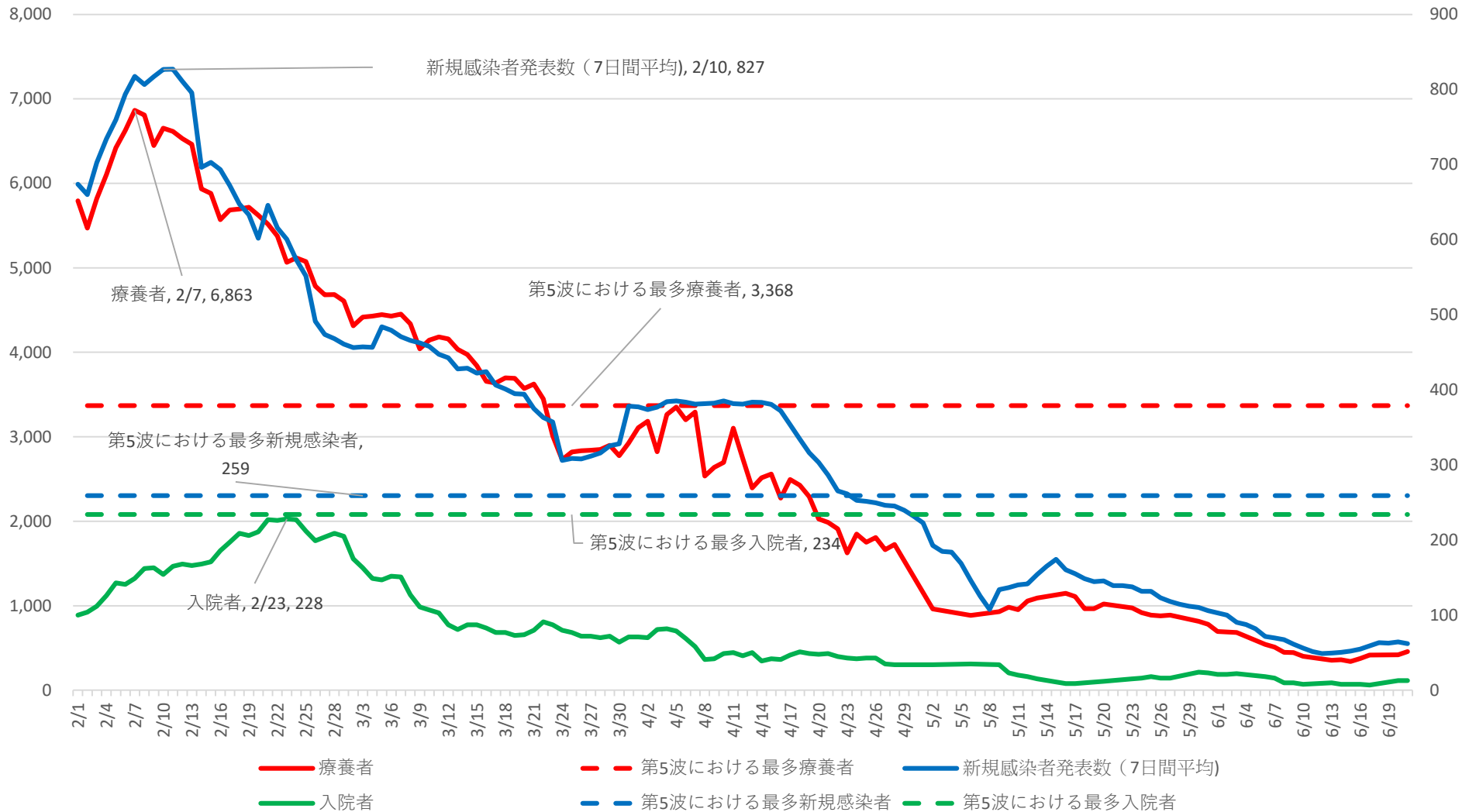
【屋外】		【屋内】	
距離が確保できる	距離が確保できない	距離が確保できる	距離が確保できない
<p>マスク必要なし</p> <p>会話を する</p> <p>目安2m以上</p>	<p>マスク着用推奨</p> <p>会話を する</p>	<p>マスク着用推奨</p> <p>会話を する</p> <p>目安2m以上</p> <p>※十分な換気など感染防止対策を講じている場合は外すことも可</p>	<p>マスク着用推奨</p> <p>会話を ほとんど 行わない</p>
<p>マスク必要なし</p> <p>会話を ほとんど 行わない</p> <p>公園での散歩やランニング、サイクリングなど</p>	<p>マスク必要なし</p> <p>会話を ほとんど 行わない</p> <p>徒歩や自転車での通勤など、屋外で人とすれ違う場面</p>	<p>マスク必要なし</p> <p>会話を ほとんど 行わない</p> <p>目安2m以上</p> <p>距離を確保して行う 図書館での読書、芸術鑑賞</p>	<p>マスク着用推奨</p> <p>会話を ほとんど 行わない</p> <p>通勤ラッシュ時や人混みの中ではマスクを着用しましょう</p>

- 高齢者の方と会う時や病院に行く時はマスクを着用しましょう。（国作成リーフレットより抜粋）
- 体調不良時の出勤、登校、移動は控えましょう。
- 就学前のお子さんは、他者との距離に関わらず、マスクの着用を一律には求めていません。マスクを着用する場合は、保護者や周りの大人が子どもの体調に十分注意をしたうえで着用しましょう。
- 発熱、倦怠感等、少しでも体調が悪い場合は、外出を控え、予め電話で相談の上、医療機関で受診してください。



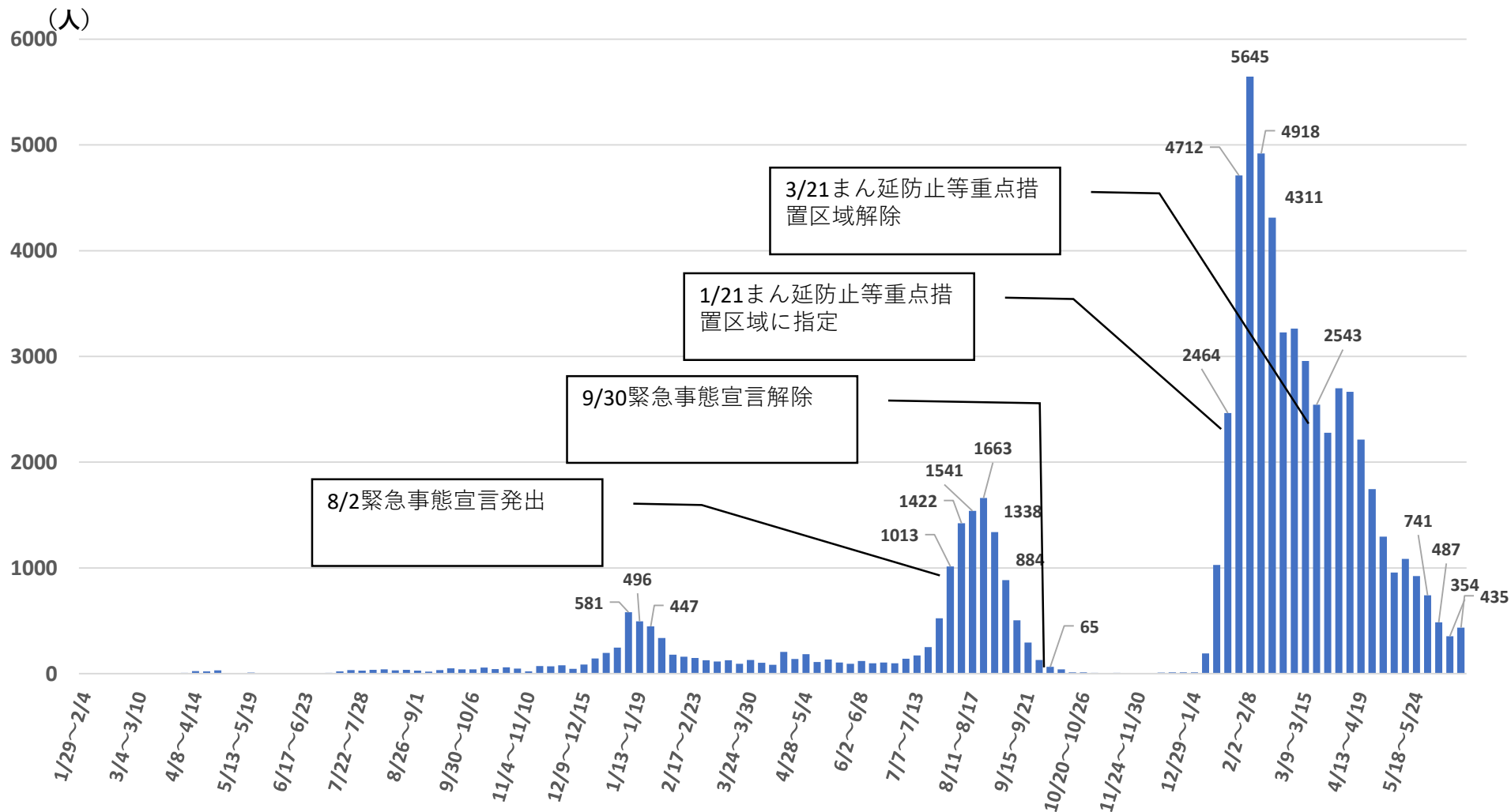
市内感染者発表日別推移（7日間平均）

6月21日時点



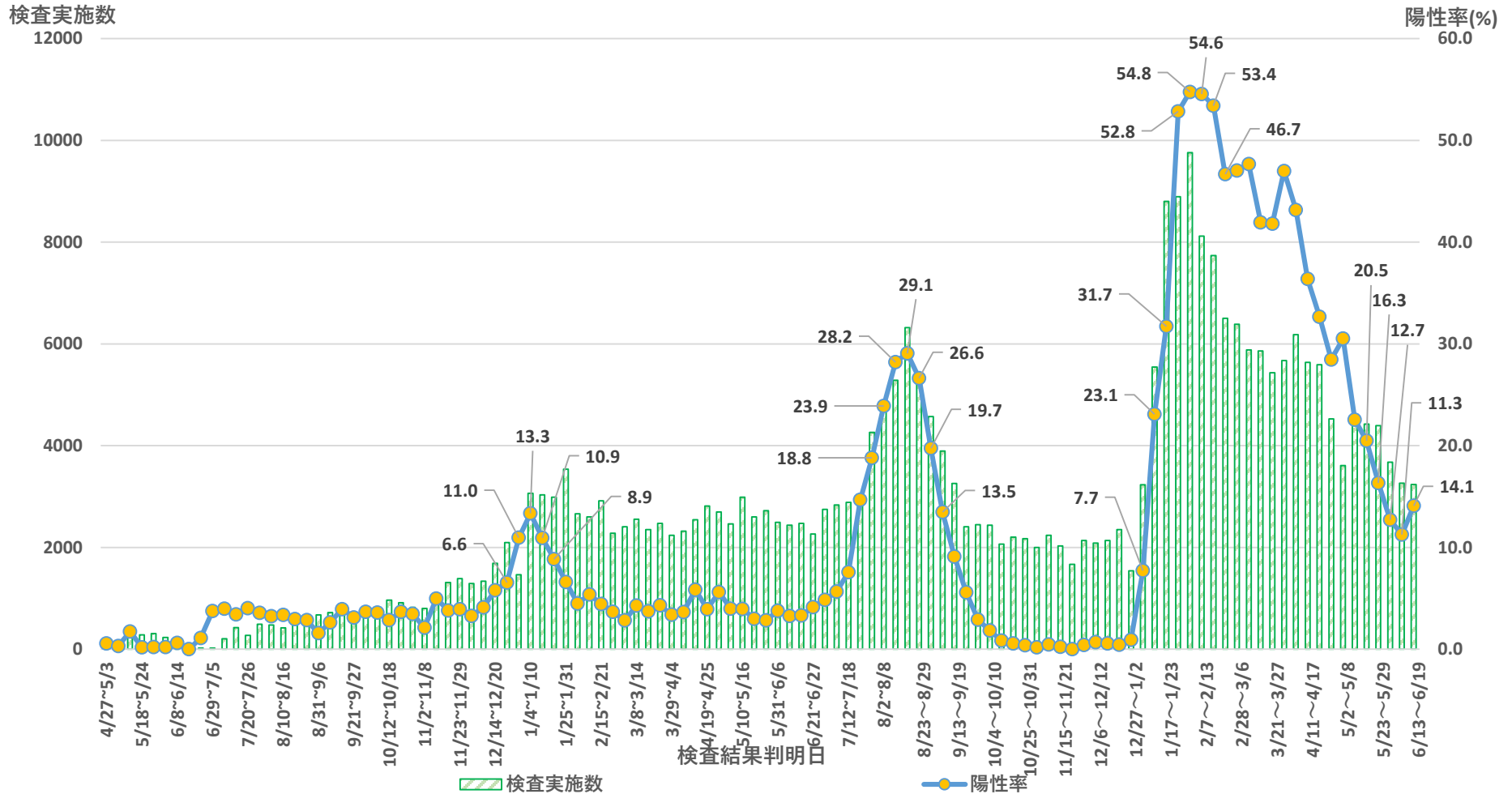
市内感染者の発生状況（発表日）

6月21日時点



市内の検査実施数及び陽性率

6月19日時点



※医療機関等（民間検査機関等）の検査実績等に報告までにタイムラグがあるため、上記のデータは速報値です。後日、数値が更新される場合があります。

新規感染者発表数 年代別推移（7日間平均）

6月21日時点

新規感染者は、先週と比較すると10歳未満から40代で微増傾向です。

