

## 健康科学課

健康科学課は、細菌、ウイルス（表 1-1）及び理化学に関する試験検査業務と感染症情報センター、並びに研究所の管理運営業務を実施している。

細菌検査では、疾病対策事業に基づく検査と、食中毒・苦情及び感染症発生時の検査、収去食品、飲料水、プール水、河川水及び浴槽水等の試験検査、並びに調査研究を実施している。

ウイルス検査では、結核・感染症発生動向調査事業に基づく検査と、食中毒及び腸管感染症の発生時の検査、並びに調査研究を実施している。

理化学検査では、食品・添加物、及び家庭用品の規格等についての試験検査、食中毒、苦情食品の理化学検査、飲料水及びプール水の水質検査、室内空気中の化学物質検査、並びに調査研究を実施している。

また、試験検査の信頼性確保を目的として、内部精度管理・外部精度管理を実施している。

感染症情報センターでは、結核・感染症発生動向調査事業に基づく感染症情報の収集・管理・分析等を行い、国に報告するとともに、ホームページ上で情報提供・公開（毎週更新）を行っている。

### 1 細菌検査

#### (1) 疾病対策事業に基づく検査

保健所からの依頼により検査を実施した（表 1-2-1）。

腸管出血性大腸菌（EHEC）では 0157 等の届出があり菌陰性化確認、接触者の検査を実施した。026、0111、0157 の菌株については、MLVA 法による遺伝子解析を実施した。（表 1-2-2）。

カルバペネム耐性腸内細菌目細菌（CRE）は、菌株 30 株について、耐性遺伝子の検出及び阻害剤を用いた  $\beta$ -ラクタマーゼ産生性の確認を実施した。カルバペネマーゼ産生株（CPE）は 2 株検出された（表 1-2-3）。

A 群溶血性レンサ球菌では、劇症型溶血性レンサ球菌感染症の分離株について、T 型別を実施し、内訳は T1 型が 3 株、T 型別不明が 1 株であった。また、国立感染症研究所での解析の結果、3 株が M1UK 株と判明した。

レジオネラ属菌では、浴槽水等の採水、ふきとり検体について分離同定を行った。また、患者由来の菌株については血清型等の検査を行い、菌株の相同性について、国立感染症研究所に SBT 検査を依頼した（表 1-2-4）。

#### (2) 食中毒・苦情及び感染症発生時の検査

食中毒・苦情及び感染症発生時の食品、糞便及びふきとり検体等について細菌の検索を行った（表 1-3）。原因菌等として、黄色ブドウ球菌、カンピロバクター、セレウス菌、ウェルシュ菌が検出された。

#### (3) 収去食品等の検査

食品衛生法に基づく規格基準、食鳥処理の事業の規制及び食鳥検査に関する法律施行規則に基づく外部検証における食鳥とたい（食鳥肉）の微生物試験、千葉市の指導基準及び食品の汚染状況に係る細菌検査を実施した（表 1-4）。

#### (4) 水質検査

水道法に基づく飲料水、千葉市遊泳用プール指導要綱に基づくプール水及び環境基本法等に基づく事業場排水、河川水、海水の細菌検査を実施した。

また、公衆浴場法及び特定建築物維持管理指導要綱に基づき、浴槽水、冷却塔水等のレジオネラ検査を実施した（表 1-5）。

#### (5) 腸内細菌検査

保健所等からの依頼により職員及び給食従事者の定期検便等を実施した（表 1-6）。

## 2 ウイルス検査

#### (1) 結核・感染症発生動向調査事業に基づく検査

保健所等からの依頼により検査を実施した（表 1-7）。

##### ア 麻しんウイルス及び風しんウイルス検査

保健所から依頼された咽頭ぬぐい液 19 検体、血液 18 検体及び尿 16 検体の計 53 検体について検査を実施した。その結果、麻しんウイルス及び風しんウイルスの検出はなかった。

##### イ 新型コロナウイルス検査

保健所及び病原体定点から依頼された咽頭ぬぐい液 25 検体、鼻咽頭ぬぐい液 667 検体、喀痰 23 検体、髄液 7 検体、血液 12 検体、尿 10 検体、糞便・直腸ぬぐい液 11 検体及びその他（検体の種類不明 6 検体）の計 761 検体について検査を実施した。その結果、新型コロナウイルスが、鼻咽頭ぬぐい液 384 検体から検出された。また、ウイルスが検出された 384 検体について全ゲノム解析を実施した。

##### ウ その他のウイルス検査

保健所、病原体定点及び医療機関から依頼された咽頭ぬぐい液、糞便及び髄液等 506 検体について検査を実施した。

##### エ リケッチア検査

保健所から依頼された血液 8 検体、痲痲 4 検体の計 12 検体について検査を実施した。その結果、リケッチア・ジャポニカが血液 2 検体、痲痲 1 検体から検出された。

#### (2) 食中毒・苦情及び感染症発生時の検査

食中毒・苦情及び感染症発生時の食品、糞便及び拭き取り検体等について、ノロウイルス及びその他のウイルス検査を実施した。また、ウイルスが検出された一部の検体について遺伝子解析（シーケンシング）を実施した（表 1-8）。

表 1-1 健康科学課（細菌・寄生虫・ウイルス・臨床）検査実施状況

| 区 分  |                | 検 体 数 |
|------|----------------|-------|
| 細菌   | 疾病対策事業         | 198   |
|      | 食中毒・苦情及び感染症発生時 | 285   |
|      | 収去食品等          | 388   |
|      | 水質検査           | 850   |
|      | 腸内細菌検査         | 155   |
| 寄生虫  | 食中毒・苦情及び感染症発生時 | 0     |
| ウイルス | 結核・感染症発生動向調査事業 | 783   |
|      | 食中毒・苦情及び感染症発生時 | 454   |
| 計    |                | 5,749 |

表 1-2-1 疾病対策事業に基づく細菌検査実施状況

| 検 査 項 目             | 検 体 数 |
|---------------------|-------|
| EHEC                | 112   |
| EHEC（菌株）            | 31    |
| CRE                 | 30    |
| A 群溶血性レンサ球菌（菌株）     | 4     |
| レジオネラ属菌             | 5     |
| レジオネラ属菌（菌株）         | 1     |
| 分子疫学検査（PFGE, POT 等） | 9     |
| レプトスピラ              | 1     |
| その他（菌株）             | 3     |
| その他                 | 2     |
| 計                   | 198   |

表 1-2-2 EHEC（菌株）検査実施状況（再掲）

| 血 清 型   | 検 体 数 |
|---------|-------|
| 08      | 1     |
| 076     | 1     |
| 0148    | 1     |
| 0174    | 1     |
| 0103    | 2     |
| 0128    | 2     |
| 0111    | 3     |
| 026     | 5     |
| 0157    | 13    |
| 0 血清型不明 | 2     |
| 計       | 31    |

表 1-2-3 CPE 検出状況（再掲）

| 菌 種                          | 検出数 | 検出遺伝子型（数）            |
|------------------------------|-----|----------------------|
| <i>Enterobacter cloacae</i>  | 1   | IMP（1）               |
| <i>Klebsiella pneumoniae</i> | 1   | IMP-1 型メタロβラクタマーゼ（1） |
| 計                            | 2   |                      |

表 1-2-4 レジオネラ属菌検査実施状況（再掲）

| 検体種別 | 検体数 | 検出数 | 検出菌種（数）                      |
|------|-----|-----|------------------------------|
| 採 水  | 4   | 1   | <i>L.micdadei</i> （1）        |
| ふきとり | 1   | 0   |                              |
| 菌 株  | 1   | 1   | <i>L.pneumophila</i> 13 群（1） |
| 計    | 6   | 2   |                              |

表 1-3 食中毒・苦情及び感染症発生時の細菌検査実施状況(寄生虫を含む)

| 区 分              |                             | 総数    | 食品  | 糞便    | ふきとり | 菌株 |
|------------------|-----------------------------|-------|-----|-------|------|----|
| 検 体 数            |                             | 285   | 28  | 198   | 59   | 0  |
| 項 目 数            |                             | 4,247 | 420 | 2,942 | 885  | 0  |
| 検<br>査<br>項<br>目 | ビブリオ属菌                      | 283   | 28  | 196   | 59   | 0  |
|                  | 黄色ブドウ球菌                     | 283   | 28  | 196   | 59   | 0  |
|                  | サルモネラ属菌                     | 283   | 28  | 196   | 59   | 0  |
|                  | カンピロバクター                    | 285   | 28  | 198   | 59   | 0  |
|                  | 腸管出血性大腸菌                    | 283   | 28  | 196   | 59   | 0  |
|                  | 病原大腸菌                       | 283   | 28  | 196   | 59   | 0  |
|                  | セレウス菌                       | 283   | 28  | 196   | 59   | 0  |
|                  | ウェルシュ菌                      | 283   | 28  | 196   | 59   | 0  |
|                  | エルシニア                       | 283   | 28  | 196   | 59   | 0  |
|                  | エロモナス                       | 283   | 28  | 196   | 59   | 0  |
|                  | プレジオモナス                     | 283   | 28  | 196   | 59   | 0  |
|                  | 赤痢菌                         | 283   | 28  | 196   | 59   | 0  |
|                  | コレラ菌                        | 283   | 28  | 196   | 59   | 0  |
|                  | チフス菌                        | 283   | 28  | 196   | 59   | 0  |
|                  | バラチフス菌                      | 283   | 28  | 196   | 59   | 0  |
|                  | 寄生虫 (クドア)                   | -     | -   | -     | -    | -  |
|                  | 寄生虫 (ジアルジア)                 | -     | -   | -     | -    | -  |
| 寄生虫 (クリプトスポリジウム) | -                           | -     | -   | -     | -    |    |
| 検<br>出<br>状<br>況 | 黄色ブドウ球菌                     | 40    | 13  | 27    | 0    | 0  |
|                  | (再掲) エンテロトキシン A             | 7     | 7   | 0     | 0    | 0  |
|                  | <i>Campylobacter jejuni</i> | 8     | 0   | 8     | 0    | 0  |
|                  | セレウス菌                       | 12    | 7   | 5     | 0    | 0  |
|                  | (再掲) 嘔吐毒遺伝子                 | 3     | 3   | 0     | 0    | 0  |
|                  | (再掲) 下痢毒                    | 1     | 1   | 0     | 0    | 0  |
|                  | ウェルシュ菌                      | 6     | 0   | 6     | 0    | 0  |

表 1-4 収去食品等の細菌検査実施状況

| 分類                | 項目 | 検体数 | 細菌検査項目 |          |      |        |            |      |        |           |         |         |          |          |       |       | 項目数 |      |      |           |
|-------------------|----|-----|--------|----------|------|--------|------------|------|--------|-----------|---------|---------|----------|----------|-------|-------|-----|------|------|-----------|
|                   |    |     | 細菌数    | 腸内細菌科菌群数 | 大腸菌群 | E.coli | E.coli 最確数 | 乳酸菌数 | ビブリオ属菌 | 腸炎ビブリオ最確数 | 黄色ブドウ球菌 | サルモネラ属菌 | カンピロバクター | 腸管出血性大腸菌 | セレウス菌 | リステリア |     | 恒温試験 | 細菌試験 | 抗生物質(簡易法) |
| 魚介類               |    | 34  | 8      | -        | 3    | -      | 8          | -    | 1      | 24        | -       | -       | -        | -        | -     | -     | -   | -    | 7    | 51        |
| 冷凍食品<br>(無加熱摂取)   |    | 8   | 8      | -        | 8    | -      | -          | -    | -      | -         | -       | -       | -        | -        | -     | -     | -   | -    | -    | 16        |
| 冷凍食品<br>(凍結前加熱)   |    | 13  | 13     | -        | 13   | -      | -          | -    | -      | -         | -       | -       | -        | -        | -     | -     | -   | -    | -    | 26        |
| 冷凍食品<br>(凍結前未加熱)  |    | 24  | 24     | -        | -    | 24     | -          | -    | -      | -         | -       | -       | -        | -        | -     | -     | -   | -    | -    | 48        |
| 冷凍食品<br>(冷凍鮮魚介類)  |    | 5   | -      | -        | 4    | -      | -          | -    | 1      | -         | -       | -       | -        | -        | -     | -     | -   | -    | -    | 5         |
| 魚介類加工品            |    | 14  | 3      | -        | 9    | -      | -          | -    | 5      | -         | -       | 3       | -        | 6        | -     | -     | -   | -    | -    | 26        |
| 肉卵類及び<br>その加工品    |    | 40  | 8      | -        | 3    | 8      | -          | -    | -      | -         | 16      | 38      | 14       | 7        | -     | -     | -   | -    | -    | 94        |
| 乳製品               |    | 12  | 5      | -        | 11   | -      | -          | -    | 4      | -         | -       | -       | -        | -        | -     | 1     | -   | -    | -    | 21        |
| アイスクリーム類          |    | 10  | 10     | -        | 10   | -      | -          | -    | -      | -         | -       | -       | -        | -        | -     | -     | -   | -    | -    | 20        |
| 穀類及び<br>その加工品     |    | 15  | 15     | -        | 8    | 7      | -          | -    | 3      | -         | 15      | 3       | 3        | 3        | -     | -     | -   | -    | -    | 57        |
| 野菜類・果実及び<br>その加工品 |    | 54  | 28     | -        | 25   | 20     | -          | -    | 14     | -         | 14      | -       | -        | 23       | 1     | -     | -   | -    | -    | 125       |
| 菓子類               |    | 24  | 24     | -        | 24   | -      | -          | -    | -      | -         | 24      | -       | -        | -        | -     | -     | -   | -    | -    | 72        |
| 清涼飲料水             |    | 5   | -      | -        | 5    | -      | -          | -    | -      | -         | -       | -       | -        | -        | -     | -     | -   | -    | -    | 5         |
| 牛乳                |    | 5   | 5      | -        | 5    | -      | -          | -    | -      | -         | -       | -       | -        | -        | -     | -     | -   | -    | -    | 10        |
| その他の食品            |    | 65  | 60     | -        | -    | 60     | -          | -    | 60     | -         | 60      | 60      | 60       | 60       | -     | -     | 5   | 5    | -    | 430       |
| 外部検証              |    | 60  | 60     | 60       | -    | -      | -          | -    | -      | -         | -       | -       | -        | -        | -     | -     | -   | -    | -    | 120       |
| 計                 |    | 388 | 271    | 60       | 128  | 119    | 8          | 4    | 84     | 24        | 129     | 104     | 77       | 99       | 1     | 1     | 5   | 5    | 7    | 1,126     |

表 1-5 水質細菌検査実施状況

| 分類        | 項目   | 検体数 | 細菌検査項目 |        |     |      |       |      |           |         | 項目数 |   |       |
|-----------|------|-----|--------|--------|-----|------|-------|------|-----------|---------|-----|---|-------|
|           |      |     | 一般細菌   | 嫌気性芽胞菌 | 大腸菌 | 大腸菌群 | 大腸菌群数 | 大腸菌数 | EHEC O157 | レジオネラ属菌 |     |   |       |
| 飲料水       |      |     |        |        |     |      |       |      |           |         |     |   |       |
|           | 水道原水 | 105 | 3      | 92     | 102 | -    | -     | -    | -         | -       | -   | - | 197   |
|           | 水道水  | 231 | 231    | -      | 231 | -    | -     | -    | -         | -       | -   | - | 462   |
|           | 井戸水  | 233 | 233    | -      | 232 | -    | -     | -    | -         | -       | -   | - | 465   |
|           | 小計   | 569 | 467    | 92     | 565 | -    | -     | -    | -         | -       | -   | - | 1,124 |
| プール水      |      | 12  | 12     | -      | -   | 12   | -     | -    | -         | -       | -   | - | 24    |
| 事業場排水     |      | 34  | -      | -      | -   | -    | 34    | -    | -         | -       | -   | - | 34    |
| 河川水、海水    |      | 220 | -      | -      | -   | -    | -     | 218  | 2         | -       | -   | - | 220   |
| 浴槽水、冷却塔水等 |      | 12  | -      | -      | -   | -    | -     | -    | -         | 12      | -   | - | 12    |
| 計         |      | 850 | 479    | 92     | 565 | 12   | 34    | 218  | 2         | 12      | -   | - | 1,414 |

表 1-6 腸内細菌検査実施状況

| 検査項目          | 項目数 | 検出数 |
|---------------|-----|-----|
| 赤痢菌           | 120 | 0   |
| チフス、パラチフス A 菌 | 120 | 0   |
| 腸管出血性大腸菌 O157 | 155 | 0   |
| 計             | 395 | 0   |

表 1-7 結核・感染症発生動向調査事業に係るウイルス等検査実施状況

| 区分               |               | 咽頭<br>ぬぐ<br>い液 | 鼻咽頭<br>ぬぐい<br>液等 | 喀痰 | 糞<br>便<br>等 | 髄液 | 血液 | 尿  | そ<br>の<br>他 | 計   |
|------------------|---------------|----------------|------------------|----|-------------|----|----|----|-------------|-----|
| 検<br>体<br>数      | 病原体定点         | 11             | 388              | 23 | 0           | 0  | 0  | 0  | 6           | 428 |
|                  | 保健所           | 35             | 279              | 0  | 12          | 7  | 42 | 27 | 7           | 408 |
|                  | 計             | 46             | 667              | 23 | 12          | 7  | 42 | 27 | 12          | 836 |
| 検<br>出<br>状<br>況 | インフルエンザウイルス   | 1              | 40               | 1  | -           | -  | 0  | -  | -           | 42  |
|                  | コクサッキーウイルス    | 2              | 0                | 0  | 3           | 3  | 1  | 1  | 0           | 10  |
|                  | エコーウイルス       | 1              | 2                | 0  | 1           | 0  | 0  | 0  | 0           | 4   |
|                  | エンテロウイルス      | 0              | 11               | 3  | 0           | 0  | 0  | 0  | -           | 14  |
|                  | エムボックスウイルス    | 0              | -                | -  | -           | -  | -  | -  | 0           | 0   |
|                  | ヒトパレコウイルス     | 0              | -                | -  | 0           | 0  | 0  | 0  | -           | 0   |
|                  | ヒトライノウイルス     | 4              | 40               | 6  | 0           | 0  | 0  | 0  | 2           | 52  |
|                  | ヒトコロナウイルス     | 0              | 6                | 1  | -           | -  | -  | -  | -           | 7   |
|                  | 新型コロナウイルス     | 0              | 384              | 0  | 0           | 0  | 0  | 0  | -           | 384 |
|                  | RS ウイルス       | 1              | 49               | 8  | -           | -  | -  | -  | -           | 59  |
|                  | ヒトメタニューモウイルス  | 0              | 15               | 1  | -           | -  | -  | -  | -           | 16  |
|                  | パラインフルエンザウイルス | 0              | 18               | 1  | -           | -  | -  | -  | 2           | 21  |
|                  | ヒトボカウイルス      | 1              | 7                | 3  | -           | -  | -  | -  | 2           | 13  |
|                  | アデノウイルス       | 8              | 3                | -  | -           | 0  | 0  | -  | -           | 11  |
|                  | 単純ヘルペスウイルス    | 1              | 0                | -  | 0           | 0  | 0  | 0  | -           | 1   |
|                  | ヒトヘルペスウイルス    | 2              | 0                | -  | 0           | 0  | 2  | 1  | -           | 5   |
|                  | 水痘・帯状疱疹ウイルス   | 0              | 0                | -  | 0           | 0  | 0  | 0  | -           | 0   |
|                  | パルボウイルス B19   | 0              | 0                | -  | 0           | 0  | 0  | 0  | -           | 0   |
|                  | ムンプスウイルス      | 0              | 0                | -  | 0           | 0  | 0  | 0  | -           | 0   |
|                  | A 型肝炎ウイルス     | -              | -                | -  | -           | -  | -  | -  | -           | 0   |
|                  | E 型肝炎ウイルス     | -              | -                | -  | 0           | -  | -  | -  | -           | 0   |
|                  | ノロウイルス        | -              | -                | -  | -           | -  | -  | -  | -           | 0   |
|                  | サポウイルス        | -              | -                | -  | -           | -  | -  | -  | -           | 0   |
|                  | ロタウイルス        | -              | -                | -  | -           | -  | -  | -  | -           | 0   |
|                  | アストロウイルス      | -              | -                | -  | -           | -  | -  | -  | -           | 0   |
|                  | デングウイルス       | -              | -                | -  | -           | -  | 0  | -  | -           | 0   |
| ジカウイルス           | -             | -              | -                | -  | -           | 0  | -  | -  | 0           |     |
| チクングニアウイルス       | -             | -              | -                | -  | -           | 0  | -  | -  | 0           |     |
| 麻疹ウイルス           | 0             | -              | -                | -  | -           | 0  | 0  | -  | 0           |     |
| 風疹ウイルス           | 0             | -              | -                | -  | -           | 0  | 0  | -  | 0           |     |

|               |   |   |   |   |   |   |   |   |   |
|---------------|---|---|---|---|---|---|---|---|---|
| SFTS ウイルス     | - | - | - | - | - | 0 | - | 0 | 0 |
| リケッチア属菌       | - | - | - | - | - | 2 | - | 1 | 3 |
| オリエンティア・ツツガムシ | - | - | - | - | - | 0 | - | 0 | 0 |
| EB ウイルス       | 1 | 0 | - | 1 | 0 | 3 | 0 | - | 5 |
| サイトメガロウイルス    | 0 | 0 | - | 0 | 0 | 0 | 0 | - | 0 |

表 1-8 食中毒・苦情及び感染症発生時のウイルス検査実施状況

| 区分                         |             | 食品 | 糞便  | 吐物 | 拭き取り | その他 | 計   |
|----------------------------|-------------|----|-----|----|------|-----|-----|
| 検<br>体<br>数                | 食中毒         | 28 | 222 | 0  | 47   | 0   | 297 |
|                            | 感染症         | 0  | 157 | 0  | 0    | 0   | 157 |
|                            | 計           | 28 | 379 | 0  | 47   | 0   | 454 |
| 項<br>目<br>別<br>検<br>体<br>数 | ノロウイルス      | 28 | 379 | 0  | 47   | 0   | 454 |
|                            | その他のウイルス(※) | 28 | 365 | 0  | 47   | 0   | 440 |
|                            | 遺伝子解析       | 0  | 74  | 0  | 0    | 0   | 74  |
|                            | 計           | 56 | 818 | 0  | 94   | 0   | 968 |
| 検<br>出<br>状<br>況           | ノロウイルス G I  | 0  | 15  | 0  | 0    | 0   | 15  |
|                            | ノロウイルス G II | 0  | 210 | 0  | 0    | 0   | 210 |
|                            | サポウイルス      | 0  | 5   | 0  | 0    | 0   | 5   |
|                            | アストロウイルス    | 0  | 7   | 0  | 0    | 0   | 7   |
|                            | ロタウイルス      | 0  | 0   | 0  | 0    | 0   | 0   |
|                            | アデノウイルス     | 0  | 0   | 0  | 0    | 0   | 0   |

(※) その他のウイルス：サポウイルス、アストロウイルス、ロタウイルス及びアデノウイルス

### 3 理化学検査

保健所等からの依頼により検査を実施した。

#### (1) 食品等検査

検査総数は、食品等 314 検体、18,579 項目であった。

##### ア 添加物等検査

収去・買上検査として、甘味料 220 項目、着色料 1,485 項目、保存料 141 項目、酸化防止剤 108 項目、漂白剤・殺菌剤 16 項目、発色剤 12 項目、防ばい剤 1 項目、品質保持剤 12 項目、乳化剤 10 項目、合計 2,005 項目の検査を実施した(表 1-11-1)。

##### イ 乳等規格検査

乳及び乳製品等について、36 項目を実施した(表 1-11-1)。

##### ウ 器具及び容器包装規格検査

器具容器包装 6 検体 49 項目(器具容器包装の重金属検査 18 項目を含む)を実施した(表 1-11-1)。

##### エ 添加物規格検査

添加物及びその製剤 2 検体 11 項目を実施した(表 1-11-1)。

##### オ 清涼飲料水規格検査

清涼飲料水 5 検体 52 項目を実施した(表 1-11-1)。

##### カ 重金属検査

清涼飲料水、器具及び容器包装、魚介類など 22 検体について 66 項目(容器包装等規格検査の 18 項目、添加物規格の 2 項目及び清涼飲料水規格の 19 項目の重金属検査を含む)を実施した。

##### キ 自然毒検査

豆類等のカビ毒、及び貝毒について 12 検体 13 項目を実施した(表 1-11-1)。

##### ク 農産物等の残留農薬検査

収去・買上検査として、64 検体 15,694 項目、学校給食食材 10 検体 10 項目、全体として 261 種類の農薬について、合計 74 検体 15,704 項目の検査を実施した(表 1-11-1、表 1-11-2-1~3)。

##### ケ 畜水産物中の残留動物用医薬品検査

食肉(牛肉・豚肉・鶏肉)等 30 検体 543 項目(うち 3 検体 1 項目は学校給食食材)、魚介類(生食用カキ等) 15 検体 74 項目、全体として 23 種類の動物用医薬品について合計 45 検体 617 項目の検査を実施した(表 1-11-1、表 1-11-3)。

##### コ 組換え DNA 技術応用食品の検査

加工食品中における、安全性未審査の遺伝子組換えトウモロコシ(CBH351(スターリンク))の有無についての検査を、5 検体実施した(表 1-11-1)。

##### サ 食品中の放射性物質検査

東京電力福島第一原子力発電所の事故により放出された放射性物質による汚染状況を把握するため、流通食品 20 検体、2 種類の放射

性物質(セシウム 134、セシウム 137)について合計 40 項目の検査を実施した(表 1-11-1、表 1-11-4)。

##### シ 苦情食品検査

保健所から依頼された苦情食品検査は 0 件であった。

#### (2) 家庭用品の規格検査

「有害物質を含有する家庭用品の規制に関する法律」に基づき、ホルムアルデヒド等の項目について繊維製品 11 種 68 検体 97 項目、家庭用化学製品 3 種 6 検体 16 項目、合計 14 種 74 検体 113 項目の検査を実施した(表 1-12)。

#### (3) 飲料水等及び遊泳用プール水の水質検査

水道法の「水質基準に関する省令」に基づき、51 基準項目(31 健康項目+20 性状項目)、及び「千葉市遊泳用プール指導要綱」に基づきプール水の検査を実施した。

全検査件数は 625 件で、このうち飲料水等の水質検査は 612 件、プール水は 13 件であった(表 1-13-1)。

自家用井戸水の検査件数 237 件中 32 件(13.5%)で不適項目があった(表 1-13-2)。必須項目検査を実施した自家用井戸水(237 件)の検査結果を区別、項目別に集計した(表 1-13-3)。

検査を実施した飲料水等の検査項目別理化学検査の検体数と不適合数を集計した(表 1-13-4)。

プール水検査状況を集計した(表 1-13-5)。

表 1-11-1 食品理化学等検査実施状況

| 検査項目<br>検体の種類         | 総<br>検<br>体<br>数 | 添 加 物 等     |             |             |                       |                            |             |                  |                       |             |   | 乳<br>等<br>規<br>格 | 容<br>器<br>包<br>装<br>等<br>規<br>格 | 添<br>加<br>物<br>規<br>格 | 清<br>涼<br>飲<br>料<br>水<br>規<br>格 | 重<br>金<br>属 | 自<br>然<br>毒 | 残<br>留<br>農<br>薬 | 残<br>留<br>動<br>物<br>用<br>医<br>薬<br>品 | 組<br>換<br>え<br>D<br>N<br>A<br>技<br>術<br>応<br>用<br>食<br>品 | 放<br>射<br>性<br>物<br>質 | そ<br>の<br>他 | 総<br>検<br>査<br>項<br>目<br>数 |
|-----------------------|------------------|-------------|-------------|-------------|-----------------------|----------------------------|-------------|------------------|-----------------------|-------------|---|------------------|---------------------------------|-----------------------|---------------------------------|-------------|-------------|------------------|--------------------------------------|--|-----------------------|-------------|----------------------------|
|                       |                  | 甘<br>味<br>料 | 着<br>色<br>料 | 保<br>存<br>料 | 酸<br>化<br>防<br>止<br>剤 | 漂<br>白<br>・<br>殺<br>菌<br>剤 | 発<br>色<br>剤 | 防<br>ば<br>い<br>剤 | 品<br>質<br>保<br>持<br>剤 | 乳<br>化<br>剤 |   |                  |                                 |                       |                                 |             |             |                  |                                      |  |                       |             |                            |
| 魚 介 類                 | 30               | -           | -           | -           | -                     | -                          | -           | -                | -                     | -           | - | -                | -                               | -                     | -                               | 27          | 4           | -                | 74                                   | -  | 20                    | 1           | 126                        |
| 魚介類加工品                | 19               | 28          | 192         | 21          | 6                     | -                          | 3           | -                | -                     | -           | - | -                | -                               | -                     | -                               | -           | -           | -                | -                                    | -  | -                     | 2           | 252                        |
| 肉 卵 類 及 び<br>その加工品    | 38               | -           | 96          | 9           | 20                    | -                          | 9           | -                | -                     | -           | - | -                | -                               | -                     | -                               | -           | -           | -                | 447                                  | -  | -                     | -           | 581                        |
| 乳 製 品                 | 12               | 18          | 24          | 9           | -                     | -                          | -           | -                | -                     | -           | - | 4                | -                               | -                     | -                               | -           | -           | -                | -                                    | -  | -                     | -           | 55                         |
| 乳 類 加 工 品             | 3                | -           | -           | 9           | 12                    | -                          | -           | -                | -                     | -           | - | -                | -                               | -                     | -                               | -           | -           | -                | -                                    | -  | -                     | -           | 21                         |
| アイスクリーム<br>類 ・ 氷 菓    | 10               | 20          | 120         | -           | -                     | -                          | -           | -                | -                     | -           | - | 10               | -                               | -                     | -                               | -           | -           | -                | -                                    | -  | -                     | -           | 150                        |
| 穀 類 及 び<br>その加工品      | 22               | -           | 144         | -           | -                     | -                          | -           | -                | 12                    | -           | - | -                | -                               | -                     | -                               | -           | -           | 1,285            | -                                    | 5  | -                     | 12          | 1,458                      |
| 野菜類・果物及<br>びその加工品     | 119              | 52          | 342         | 30          | -                     | 16                         | -           | 1                | -                     | -           | - | -                | -                               | -                     | -                               | -           | 3           | 14,420           | -                                    | -  | 20                    | -           | 14,884                     |
| 菓 子 類                 | 34               | 78          | 423         | 41          | 70                    | -                          | -           | -                | -                     | 10          | - | -                | -                               | -                     | -                               | -           | -           | -                | -                                    | -  | -                     | 2           | 624                        |
| 清 涼 飲 料 水             | 5                | 8           | 48          | 10          | -                     | -                          | -           | -                | -                     | -           | - | -                | -                               | -                     | 52                              | -           | -           | -                | -                                    | -  | -                     | -           | 118                        |
| そ の 他 の 食 品           | 8                | 16          | 96          | 12          | -                     | -                          | -           | -                | -                     | -           | - | -                | -                               | -                     | -                               | -           | -           | -                | -                                    | -  | -                     | -           | 124                        |
| 添 加 物 及 び<br>そ の 製 剤  | 2                | -           | -           | -           | -                     | -                          | -           | -                | -                     | -           | - | -                | -                               | 11                    | -                               | 2           | -           | -                | -                                    | -  | -                     | -           | 13                         |
| 器 具 容 器 包 装           | 6                | -           | -           | -           | -                     | -                          | -           | -                | -                     | -           | - | -                | 49                              | -                     | -                               | -           | -           | -                | -                                    | -  | -                     | -           | 49                         |
| 生 乳                   | 1                | -           | -           | -           | -                     | -                          | -           | -                | -                     | -           | - | 2                | -                               | -                     | -                               | -           | 1           | -                | 16                                   | -  | -                     | -           | 19                         |
| 牛 乳                   | 5                | -           | -           | -           | -                     | -                          | -           | -                | -                     | -           | - | 20               | -                               | -                     | -                               | -           | 5           | -                | 80                                   | -  | -                     | -           | 105                        |
| 加工乳（乳脂肪<br>分 3 % 未 満） | -                | -           | -           | -           | -                     | -                          | -           | -                | -                     | -           | - | -                | -                               | -                     | -                               | -           | -           | -                | -                                    | -  | -                     | -           | -                          |
| そ の 他 の 乳             | -                | -           | -           | -           | -                     | -                          | -           | -                | -                     | -           | - | -                | -                               | -                     | -                               | -           | -           | -                | -                                    | -  | -                     | -           | -                          |
| 収去・買上等 計              | 314              | 220         | 1,485       | 141         | 108                   | 16                         | 12          | 1                | 12                    | 10          | - | 36               | 49                              | 11                    | 52                              | 29          | 13          | 15,705           | 617                                  | 5  | 40                    | 17          | 18,579                     |
| 苦情食品等 計               | -                | -           | -           | -           | -                     | -                          | -           | -                | -                     | -           | - | -                | -                               | -                     | -                               | -           | -           | -                | -                                    | -  | -                     | -           | -                          |
| 計                     | 314              | 220         | 1,485       | 141         | 108                   | 16                         | 12          | 1                | 12                    | 10          | - | 36               | 49                              | 11                    | 52                              | 29          | 13          | 15,705           | 617                                  | 5  | 40                    | 17          | 18,579                     |

表 1-11-2-1 農産物等の残留農薬検査（検体種別 収去・買上検査）

| 分 類     | 検 体 種       | 検体数 | 項目数    |
|---------|-------------|-----|--------|
| 果実      | いちご         | 1   | 240    |
| 穀類      | 小麦粉         | 5   | 1,285  |
| 豆類      | らっかせい       | 3   | 693    |
| 野菜      | かぼちゃ        | 2   | 514    |
|         | キャベツ        | 4   | 987    |
|         | こまつな        | 2   | 496    |
|         | さつまいも       | 2   | 499    |
|         | さといも        | 4   | 1,000  |
|         | サラダ菜        | 1   | 249    |
|         | その他野菜（れんこん） | 3   | 749    |
|         | だいこん        | 5   | 1,276  |
|         | チンゲンサイ      | 4   | 998    |
|         | なす          | 1   | 256    |
|         | にんじん        | 6   | 1,538  |
|         | ねぎ          | 2   | 495    |
|         | はくさい        | 1   | 249    |
|         | ばれいしょ       | 2   | 498    |
|         | ピーマン        | 2   | 498    |
|         | ブロッコリー      | 1   | 249    |
|         | ほうれんそう      | 2   | 498    |
| 未成熟いんげん | 1           | 249 |        |
| やまいも    | 1           | 250 |        |
| レタス     | 3           | 745 |        |
| わけねぎ    | 1           | 248 |        |
| 茶       | 茶           | 5   | 935    |
|         | 計           | 64  | 15,694 |

表 1-11-2-2 農産物等の残留農薬検査（検体種別 学校給食食材）

| 分 類 | 検 体 種  | 検体数 | 項目数 |
|-----|--------|-----|-----|
| 野菜  | キャベツ   | 1   | 1   |
|     | きゅうり   | 2   | 2   |
|     | セロリ    | 1   | 1   |
|     | チンゲンサイ | 1   | 1   |
|     | にら     | 1   | 1   |
|     | ねぎ     | 1   | 1   |
|     | ピーマン   | 1   | 1   |
|     | ほうれんそう | 2   | 2   |
|     | 計      | 10  | 10  |

表 1-11-2-3 農産物等の残留農薬検査（農薬別 収去・買上、学校給食食材検査数）

| 農薬名          | 検査数 | 農薬名          | 検査数 | 農薬名          | 検査数 |
|--------------|-----|--------------|-----|--------------|-----|
| 1-ナフチルアセトアミド | 59  | ジフルベンズロン     | 64  | フェンピロキシメート   | 64  |
| EPN          | 64  | シプロコナゾール     | 59  | フェンブコナゾール    | 59  |
| TCMTB        | 57  | シペルメトリン      | 59  | フェンプロパトリン    | 64  |
| アクリナトリン      | 61  | シマジン         | 64  | フェンプロピモルフ    | 61  |
| アザコナゾール      | 59  | ジメチリモール      | 59  | フェンメディファム    | 59  |
| アザメチホス       | 34  | ジメテナミド       | 64  | フサライド        | 61  |
| アジンホスメチル     | 64  | ジメトエート       | 59  | ブタクロール       | 64  |
| アセタミプリド      | 59  | ジメトモルフ       | 59  | ブタフェナシル      | 54  |
| アセトクロール      | 64  | シメトリン        | 64  | ブタミホス        | 64  |
| アゾキシストロビン    | 59  | ジメピペレート      | 64  | ブプロフェジン      | 64  |
| アトラジン        | 64  | スピノサド        | 56  | フラチオカルブ      | 64  |
| アニコホス        | 64  | スピロキサミン      | 64  | フラムプロップメチル   | 64  |
| アラクロール       | 64  | スピロジクロフェン    | 18  | フラメトピル       | 59  |
| イサゾホス        | 64  | ゾキサミド        | 58  | フルアクリピリム     | 47  |
| イソキサチオン      | 64  | ターバシル        | 64  | フルキンコナゾール    | 61  |
| イソフェンホス      | 59  | ダイアジノン       | 64  | フルジオキシニル     | 64  |
| イプロバリカルブ     | 59  | ダイムロン        | 64  | フルシトリネート     | 63  |
| イプロベンホス      | 64  | チアクロプリド      | 59  | フルシラゾール      | 59  |
| イマザメタベンズメチル  | 59  | チアベンダゾール     | 54  | フルチアセットメチル   | 44  |
| イマザリル        | 59  | チアメトキサム      | 59  | フルトラニル       | 64  |
| イミダクロプリド     | 59  | チオベンカルブ      | 64  | フルトリアホール     | 59  |
| インドキサカルブ     | 64  | チフルザミド       | 58  | フルバリネート      | 61  |
| ウニコナゾール p    | 64  | ディルドリン       | 61  | フルフェナセット     | 64  |
| エスプロカルブ      | 64  | テトラクロルビンホス   | 64  | フルフェノクスロン    | 64  |
| エタルフルラリン     | 61  | テトラコナゾール     | 59  | フルフェンピルエチル   | 64  |
| エチオン         | 64  | テトラジホン       | 64  | フルミオキサジン     | 58  |
| エディフェンホス     | 64  | テニルクロール      | 64  | フルミクロラックペンチル | 58  |
| エトキサゾール      | 64  | テブコナゾール      | 59  | プレチラクロール     | 64  |
| エトフェンプロックス   | 58  | テブチウロン       | 59  | プロシミドン       | 64  |
| エトフメセート      | 64  | テブフェノジド      | 64  | プロチオホス       | 61  |
| エトプロホス       | 64  | テブフェンピラド     | 64  | プロパキザホップ     | 64  |
| エポキシコナゾール    | 59  | テフルトリン       | 64  | プロパクロール      | 64  |
| エンドリン        | 38  | テフルベンズロン     | 64  | プロパジン        | 64  |
| オキサジアゾン      | 64  | デルタメトリン      | 63  | プロパニル        | 64  |
| オキサジキシル      | 59  | テルブトリン       | 47  | プロパホス        | 54  |
| オキサジクロメホン    | 64  | テルブホス        | 61  | プロピコナゾール     | 64  |
| オキサミル        | 59  | トラロメトリン      | 63  | プロピザミド       | 64  |
| オキシカルボキシ     | 20  | トリアゾホス       | 64  | プロヒドロジャスモン   | 35  |
| オキシフルオルフェン   | 47  | トリアレート       | 61  | プロフェノホス      | 64  |
| オメトエート       | 39  | トリシクラゾール     | 47  | プロポキシル       | 64  |
| オリザリン        | 59  | トリチコナゾール     | 59  | ブロマシル        | 47  |
| カズサホス        | 64  | トリフルラリン      | 61  | プロメトリン       | 64  |
| カフェンストロール    | 63  | トリフロキシストロビン  | 64  | プロモプロピレート    | 64  |
| カルバリル(NAC)   | 64  | トルクロホスメチル    | 64  | プロモホス        | 64  |
| カルフェントラゾンエチル | 59  | トルフェンピラド     | 64  | プロモホスエチル     | 61  |
| カルプロパミド      | 64  | ナプロアニリド      | 64  | ヘキサクロロベンゼン   | 1   |
| カルボフラン       | 59  | ニトロタールイソプロピル | 64  | ヘキサコナゾール     | 59  |
| キナルホス        | 64  | ノバルロン        | 59  | ヘキサジノン       | 59  |
| キノキシフェン      | 59  | ノルフルラゾン      | 52  | ヘキシチアゾクス     | 57  |
| キノクラミン       | 64  | パクロブトラゾール    | 64  | ベナラキシル       | 64  |
| キントゼン        | 54  | パラチオン        | 64  | ベノキサコール      | 64  |
| クミルロン        | 64  | パラチオンメチル     | 64  | ヘプタクロル       | 61  |
| クレソキシムメチル    | 42  | ハルフェンプロックス   | 56  | ペルタン         | 64  |
| クロキントセットメキシル | 64  | ピコリナフェン      | 59  | ペルメトリン       | 60  |
| クロチアニジン      | 59  | ビテルタノール      | 59  | ペンコナゾール      | 64  |
| クロフェンテジン     | 22  | ビフェノックス      | 64  | ペンシクロン       | 64  |
| クロマゾン        | 64  | ビフェントリン      | 40  | ベンゾフェナップ     | 64  |

|            |    |              |    |            |        |
|------------|----|--------------|----|------------|--------|
| クロマフェノジド   | 64 | ピペロホス        | 59 | ベンダイオカルブ   | 64     |
| クロメプロップ    | 64 | ピラクロストロビン    | 64 | ペンディメタリン   | 64     |
| クロリダゾン     | 59 | ピラクロホス       | 46 | ベンフルラリン    | 61     |
| クロルタールジメチル | 64 | ピラゾホス        | 59 | ベンフレセート    | 64     |
| クロルデン      | 61 | ピラフルフェンエチル   | 50 | ホサロン       | 64     |
| クロルピリホス    | 74 | ピリダフェンチオン    | 58 | ボスカリド      | 64     |
| クロルピリホスメチル | 64 | ピリダベン        | 64 | ホスチアゼート    | 59     |
| クロルフェナピル   | 64 | ピリフェノックス     | 64 | ホスファミドン    | 59     |
| クロルフェンソン   | 64 | ピリフタリド       | 64 | ホスメット      | 64     |
| クロルプロファミ   | 64 | ピリブチカルブ      | 64 | ホレート       | 56     |
| クロルベンシド    | 61 | ピリプロキシフェン    | 64 | マラチオン      | 63     |
| クロルベンジレート  | 64 | ピリミカーブ       | 64 | ミクロブタニル    | 59     |
| クロロクスロン    | 59 | ピリミノバックメチル   | 63 | メタベンズチアズロン | 64     |
| シアゾファミド    | 64 | ピリミホスメチル     | 64 | メタラキシル     | 64     |
| シアナジン      | 64 | ピリメタニル       | 64 | メチダチオン     | 64     |
| シアノホス      | 64 | ピロキロン        | 64 | メチルジメトン    | 44     |
| ジウロン(DCMU) | 64 | ビンクロゾリン      | 64 | メトキシクロール   | 64     |
| ジエトフェンカルブ  | 64 | フィプロニル       | 64 | メトキシフェノジド  | 64     |
| ジクロシメット    | 52 | フェナミホス       | 59 | メトラクロール    | 63     |
| ジクロフェンチオン  | 64 | フェナリモル       | 59 | メビンホス      | 59     |
| ジクロホップメチル  | 64 | フェニトロチオン     | 64 | メフェナセット    | 64     |
| ジクロラン      | 64 | フェノキサプロップエチル | 64 | メフェンピルジエチル | 64     |
| ジスルホトン     | 43 | フェノキシカルブ     | 57 | メプロニル      | 64     |
| シニドンエチル    | 47 | フェノチオカルブ     | 64 | モノクロトホス    | 59     |
| シハロトリン     | 64 | フェノブカルブ      | 64 | ラクトフェン     | 64     |
| シハロホップブチル  | 64 | フェンアミドン      | 64 | リニューロン     | 64     |
| ジフェナミド     | 59 | フェンクロルホス     | 64 | ルフェヌロン     | 64     |
| ジフェノコナゾール  | 59 | フェンスルホチオン    | 59 | レナシル       | 64     |
| シフルトリン     | 64 | フェンチオン       | 64 |            |        |
| シフルフェナミド   | 64 | フェントエート      | 64 |            |        |
| ジフルフェニカン   | 64 | フェンバレレート     | 64 |            |        |
|            |    |              |    | 計          | 15,704 |

表 1-11-3 畜水産物中の残留動物用医薬品検査

| 検体名<br>項目名                             | 牛乳  | 生乳 | 鶏卵  | 牛肉  | 豚肉 | 鶏肉  | アユ | マダイ | ハマチ | ニジマス | ヒラメ | クルマエビ | ブリ | スズキ | 生食用カキ | 計   |
|--|-----|----|-----|-----|----|-----|----|-----|-----|------|-----|-------|----|-----|-------|-----|
|  | 検体数 | 5  | 1   | 6   | 7  | 2   | 9  | -   | 1   | 1    | 2   | 1     | 1  | 1   | -     |     |
| オキシテトラサイクリン                            | 5   | 1  | 6   | 7   | -  | 8   | -  | 1   | 1   | 2    | 1   | 1     | 1  | -   | 8     | 42  |
| クロルテトラサイクリン                            | 5   | 1  | 6   | 7   | -  | 8   | -  | -   | -   | -    | -   | -     | -  | -   | -     | 27  |
| テトラサイクリン                               | 5   | 1  | 6   | 7   | -  | 8   | -  | -   | -   | -    | -   | -     | -  | -   | -     | 27  |
| スピラマイシン                                | -   | -  | -   | -   | -  | -   | -  | 1   | 1   | -    | -   | -     | 1  | -   | -     | 3   |
| スルファメラジン                               | 5   | 1  | 6   | 7   | -  | 8   | -  | 1   | 1   | 2    | 1   | 1     | 1  | -   | -     | 34  |
| スルファジミジン                               | 5   | 1  | 6   | 7   | 2  | 9   | -  | 1   | 1   | 2    | 1   | 1     | 1  | -   | -     | 37  |
| スルファモノメトキシシ                            | 5   | 1  | 6   | 7   | -  | 8   | -  | 1   | 1   | 2    | 1   | 1     | 1  | -   | -     | 34  |
| スルファジメトキシシ                             | 5   | 1  | 6   | 7   | -  | 8   | -  | 1   | 1   | 2    | 1   | 1     | 1  | -   | -     | 34  |
| スルファキノキサリン                             | 5   | 1  | 6   | 7   | -  | 8   | -  | 1   | 1   | 2    | 1   | 1     | 1  | -   | -     | 34  |
| スルファジアジン                               | -   | -  | 6   | 7   | -  | 8   | -  | -   | -   | -    | -   | -     | -  | -   | -     | 21  |
| スルファチアゾール                              | -   | -  | 6   | 7   | -  | 8   | -  | -   | -   | -    | -   | -     | -  | -   | -     | 21  |
| スルファドキシシ                               | -   | -  | 6   | 7   | -  | 8   | -  | -   | -   | -    | -   | -     | -  | -   | -     | 21  |
| スルファメトキサゾール                            | -   | -  | 6   | 7   | -  | 8   | -  | -   | -   | -    | -   | -     | -  | -   | -     | 21  |
| オキシソリン酸                                | 5   | 1  | -   | 7   | -  | 8   | -  | 1   | 1   | 2    | 1   | 1     | 1  | -   | -     | 28  |
| チアンフェニコール                              | 5   | 1  | 6   | 7   | -  | 8   | -  | 1   | 1   | 2    | 1   | 1     | 1  | -   | -     | 34  |
| オルメトプリム                                | 5   | 1  | 6   | 7   | -  | 8   | -  | 1   | 1   | 2    | 1   | 1     | 1  | -   | -     | 34  |
| チアベンダゾール                               | 5   | 1  | 6   | 7   | -  | 8   | -  | -   | -   | -    | -   | -     | -  | -   | -     | 27  |
| フルベンダゾール                               | 5   | 1  | 6   | 7   | -  | 8   | -  | -   | -   | -    | -   | -     | -  | -   | -     | 27  |
| トリメトプリム                                | 5   | 1  | 6   | 7   | -  | 8   | -  | -   | -   | -    | -   | -     | -  | -   | -     | 27  |
| 5-プロピルスルホニル-1H-<br>ベンズイミダゾール-2-ア<br>ミン | 5   | 1  | 6   | 7   | -  | 8   | -  | -   | -   | -    | -   | -     | -  | -   | -     | 27  |
| レバミゾール                                 | 5   | 1  | 6   | 7   | -  | 8   | -  | -   | -   | -    | -   | -     | -  | -   | -     | 27  |
| オフロキサシ                                 | -   | -  | -   | 7   | -  | 8   | -  | -   | -   | -    | -   | -     | -  | -   | -     | 15  |
| オルビフロキサシ                               | -   | -  | -   | 7   | -  | 8   | -  | -   | -   | -    | -   | -     | -  | -   | -     | 15  |
| 項目数                                    | 80  | 16 | 114 | 154 | 2  | 177 | -  | 10  | 10  | 18   | 9   | 9     | 10 | -   | 8     | 617 |

表 1-11-4 放射性物質検査

| 対象食品 | 検体数 | 依頼元        |
|------|-----|------------|
| 流通食品 | 20  | 保健所（食品安全課） |

表 1-12 家庭用品検査

| 項目名              |            | ホルムアルデヒド       |         |    | 有機水銀 | ディルドリン | トリフェニル錫化合物 | 水酸化カリウム・水酸化ナトリウム | トリプチル錫化合物 | メタノール | テトラクロロエチレン | トリクロロエチレン | 容器試験 | ジベンゾ（a・h）アントラセン | ベンゾ（a）アントラセン | ベンゾ（a）ピレン | 項目数合計 | 検体数合計 |    |    |
|------------------|------------|----------------|---------|----|------|--------|------------|------------------|-----------|-------|------------|-----------|------|-----------------|--------------|-----------|-------|-------|----|----|
|                  |            | 生後二十四ヶ月以下の乳幼児用 | 左記を除くもの | 小計 |      |        |            |                  |           |       |            |           |      |                 |              |           |       |       |    |    |
| 検体名              |            |                |         |    |      |        |            |                  |           |       |            |           |      |                 |              |           |       |       |    |    |
| 織<br>維<br>製<br>品 | おしめ        | -              | -       | -  | -    | -      | -          | -                | -         | -     | -          | -         | -    | -               | -            | -         | -     | -     |    |    |
|                  | おしめカバー     | -              | -       | -  | -    | -      | -          | -                | -         | -     | -          | -         | -    | -               | -            | -         | -     | -     |    |    |
|                  | よだれ掛け      | 5              | -       | 5  | 2    | -      | -          | -                | -         | -     | -          | -         | -    | -               | -            | -         | -     | 7     | 5  |    |
|                  | 下着         | 8              | 4       | 12 | 12   | -      | -          | -                | -         | -     | -          | -         | -    | -               | -            | -         | -     | -     | 24 | 12 |
|                  | 中衣         | 8              | -       | 8  | -    | -      | -          | -                | -         | -     | -          | -         | -    | -               | -            | -         | -     | -     | 8  | 8  |
|                  | 外衣         | 8              | -       | 8  | -    | -      | -          | -                | -         | -     | -          | -         | -    | -               | -            | -         | -     | -     | 8  | 8  |
|                  | 手袋         | 2              | 2       | 4  | 4    | -      | -          | -                | -         | -     | -          | -         | -    | -               | -            | -         | -     | -     | 8  | 4  |
|                  | くつした       | 6              | 3       | 9  | 9    | -      | -          | -                | -         | -     | -          | -         | -    | -               | -            | -         | -     | -     | 18 | 9  |
|                  | 帽子         | 5              | -       | 5  | 2    | -      | -          | -                | -         | -     | -          | -         | -    | -               | -            | -         | -     | -     | 7  | 5  |
|                  | 衛生パンツ      | -              | -       | -  | 1    | -      | -          | -                | -         | -     | -          | -         | -    | -               | -            | -         | -     | -     | 1  | 1  |
|                  | 寝衣         | 8              | 2       | 10 | -    | -      | -          | -                | -         | -     | -          | -         | -    | -               | -            | -         | -     | -     | 10 | 10 |
| 寝具               | 4          | -              | 4       | -  | -    | -      | -          | -                | -         | -     | -          | -         | -    | -               | -            | -         | -     | 4     | 4  |    |
| 家庭用毛糸            | -          | -              | -       | -  | 2    | -      | -          | -                | -         | -     | -          | -         | -    | -               | -            | -         | -     | 2     | 2  |    |
| 小計               |            | 54             | 11      | 65 | 30   | 2      | -          | -                | -         | -     | -          | -         | -    | -               | -            | -         | -     | 97    | 68 |    |
| 家庭用化学製品          | 家庭用接着剤     | -              | -       | -  | -    | -      | -          | -                | -         | -     | -          | -         | -    | -               | -            | -         | -     | -     |    |    |
|                  | くつしたどめ等接着剤 | -              | 2       | 2  | -    | -      | -          | -                | -         | -     | -          | -         | -    | -               | -            | -         | -     | 2     | 2  |    |
|                  | 家庭用塗料      | -              | -       | -  | -    | -      | -          | -                | -         | -     | -          | -         | -    | -               | -            | -         | -     | -     |    |    |
|                  | 家庭用ワックス    | -              | -       | -  | -    | -      | -          | -                | -         | -     | -          | -         | -    | -               | -            | -         | -     | -     |    |    |
|                  | くつ墨・くつクリーム | -              | -       | -  | -    | -      | -          | -                | -         | -     | -          | -         | -    | -               | -            | -         | -     | -     |    |    |
|                  | 家庭用エアゾル製品  | -              | -       | -  | -    | -      | -          | -                | 2         | 2     | 2          | 2         | -    | -               | -            | -         | -     | 6     | 2  |    |
|                  | 家庭用洗剤      | -              | -       | -  | -    | -      | -          | 2                | -         | -     | -          | 2         | 2    | 2               | -            | -         | -     | 8     | 2  |    |
|                  | 防腐木材・防虫木材  | -              | -       | -  | -    | -      | -          | -                | -         | -     | -          | -         | -    | -               | -            | -         | -     | -     |    |    |
| 小計               |            | -              | 2       | 2  | -    | -      | -          | 2                | -         | 2     | 2          | 4         | 2    | 2               | -            | -         | -     | 16    | 6  |    |
| 試験検査数            |            | 54             | 13      | 67 | 30   | 2      | -          | 2                | -         | 2     | 2          | 4         | 2    | 2               | -            | -         | -     | 113   | 74 |    |
| 基準違反数            |            | -              | -       | -  | -    | -      | -          | -                | -         | -     | -          | -         | -    | -               | -            | -         | -     | -     | -  |    |

表 1-13-1 飲料水等及びプール水の検査種別件数

| 検体名  | 検査種別           | 一般依頼件数 | 行政依頼件数 | 合計  |
|------|----------------|--------|--------|-----|
| 飲料水等 | 全項目検査          | 7      | -      | 7   |
|      | 省略不可能項目検査      | 61     | -      | 61  |
|      | 必須項目検査         | 379    | 6      | 385 |
|      | 有機塩素系検査        | -      | -      | -   |
|      | 給水設備関連項目検査     | 10     | -      | 10  |
|      | 消毒副生成物検査       | 6      | -      | 6   |
|      | 原水項目検査         | 3      | -      | 3   |
|      | 単項目検査（細菌検査を含む） | 140    | -      | 140 |
|      | 小計             | 606    | 6      | 612 |
| プール水 |                | 13     | -      | 13  |
|      | 計              | 619    | 6      | 625 |

表 1-13-2 飲料水等の検体種別検査結果

| 検体種別      | 検査件数 | 適合件数 | 不適合件数 | 不適合率 (%) |
|-----------|------|------|-------|----------|
| 自家用井戸水    | 237  | 205  | 32    | 13.5     |
| 専用水道原水    | 89   | 89   | 0     | -        |
| 専用水道浄水    | 232  | 228  | 4     | 1.7      |
| 小規模専用水道原水 | 6    | 5    | 1     | 16.7     |
| 小規模専用水道浄水 | 15   | 14   | 1     | 6.7      |
| 簡易専用水道水   | 22   | 21   | 1     | 4.5      |
| その他       | 11   | 11   | 0     | -        |
| 計         | 612  | 573  | 39    | 6.4      |

表 1-13-3 自家用井戸水における区別必須項目検査結果

| 項目<br>区名 | 検査<br>件数 | 不<br>適合<br>数 | 不<br>適合<br>率<br>(%) | 項目別不適合数  |         |            |                   |           |         |         |    |    |    |
|----------|----------|--------------|---------------------|----------|---------|------------|-------------------|-----------|---------|---------|----|----|----|
|          |          |              |                     | 一般<br>細菌 | 大腸<br>菌 | 亜硝酸<br>態窒素 | 硝酸・<br>亜硝酸<br>態窒素 | 塩素<br>イオン | 有機<br>物 | pH<br>値 | 臭気 | 色度 | 濁度 |
| 中央区      | 25       | 3            | 12.0                | 1        | 0       | -          | 1                 | -         | -       | -       | 1  | 0  | 0  |
| 花見川区     | 19       | 0            | -                   | 0        | -       | -          | 0                 | -         | -       | -       | -  | -  | -  |
| 稲毛区      | 16       | 4            | 25.0                | 2        | 1       | -          | 2                 | -         | -       | -       | -  | -  | -  |
| 若葉区      | 112      | 19           | 17.0                | 3        | 1       | 0          | 9                 | 1         | 1       | 0       | 3  | 3  | 2  |
| 緑区       | 65       | 6            | 9.2                 | 2        | 1       | 0          | 1                 | -         | 2       | 0       | -  | 0  | 1  |
| 美浜区      | 0        | 0            | -                   | -        | -       | -          | -                 | -         | -       | -       | -  | -  | -  |
| 千葉市外     | 0        | 0            | -                   | -        | -       | -          | -                 | -         | -       | -       | -  | -  | -  |
| 計        | 237      | 32           | 13.5                | 8        | 3       | 0          | 13                | 1         | 3       | 0       | 4  | 3  | 3  |

表 1-13-4 項目別飲料水等理化学検査

| 項 目                              |                                      | 検体数       | 不適合数 | 不適合率(%) |
|----------------------------------|--------------------------------------|-----------|------|---------|
| 健康<br>に<br>関<br>す<br>る<br>項<br>目 | カドミウム及びその化合物                         | 10        | 0    | -       |
|                                  | 水銀及びその化合物                            | 10        | 0    | -       |
|                                  | セレン及びその化合物                           | 10        | 0    | -       |
|                                  | 鉛及びその化合物                             | 20        | 0    | -       |
|                                  | ヒ素及びその化合物                            | 17        | 0    | -       |
|                                  | 六価クロム化合物                             | 10        | 0    | -       |
|                                  | 亜硝酸態窒素                               | 466       | 0    | -       |
|                                  | シアン化物イオン及び塩化シアン                      | 77        | 0    | -       |
|                                  | 硝酸態窒素及び亜硝酸態窒素                        | 466       | 13   | 2.8     |
|                                  | フッ素及びその化合物                           | 10        | 0    | -       |
|                                  | ホウ素及びその化合物                           | 10        | 0    | -       |
|                                  | 四塩化炭素                                | 10        | 0    | -       |
|                                  | 1,4-ジオキサン                            | 10        | 0    | -       |
|                                  | シス1,2-ジクロロエチレン及びトランス1,2-ジクロ<br>ロエチレン | 10        | 0    | -       |
|                                  | ジクロロメタン                              | 10        | 0    | -       |
|                                  | テトラクロロエチレン                           | 10        | 0    | -       |
|                                  | トリクロロエチレン                            | 10        | 0    | -       |
|                                  | ベンゼン                                 | 10        | 0    | -       |
|                                  | 塩素酸                                  | 74        | 0    | -       |
|                                  | クロロ酢酸                                | 74        | 0    | -       |
|                                  | クロロホルム                               | 74        | 0    | -       |
|                                  | ジクロロ酢酸                               | 74        | 0    | -       |
|                                  | ジブロモクロロメタン                           | 74        | 0    | -       |
|                                  | 臭素酸                                  | 74        | 0    | -       |
|                                  | 総トリハロメタン                             | 74        | 0    | -       |
|                                  | トリクロロ酢酸                              | 74        | 0    | -       |
|                                  | ブロモジクロロメタン                           | 74        | 0    | -       |
|                                  | ブロモホルム                               | 74        | 0    | -       |
|                                  | ホルムアルデヒド                             | 74        | 0    | -       |
|                                  | 性<br>状<br>に<br>関<br>す<br>る<br>項<br>目 | 亜鉛及びその化合物 | 20   | 0       |
| アルミニウム及びその化合物                    |                                      | 10        | 0    | -       |
| 鉄及びその化合物                         |                                      | 34        | 1    | 2.9     |
| 銅及びその化合物                         |                                      | 20        | 0    | -       |
| ナトリウム及びその化合物                     |                                      | 10        | 0    | -       |
| マンガン及びその化合物                      |                                      | 33        | 5    | 15.2    |
| 塩化物イオン                           |                                      | 466       | 1    | 0.2     |
| カルシウム、マグネシウム等(硬度)                |                                      | 12        | 0    | -       |
| 蒸発残留物                            |                                      | 20        | 0    | -       |
| 陰イオン界面活性剤                        |                                      | 10        | 0    | -       |
| ジェオスミン                           |                                      | 10        | 0    | -       |
| 2-メチルイソボルネオール                    |                                      | 10        | 0    | -       |
| 非イオン界面活性剤                        |                                      | 10        | 0    | -       |
| フェノール類                           |                                      | 10        | 0    | -       |
| 有機物(全有機炭素(TOC)の量)                |                                      | 466       | 3    | 0.6     |
| pH値                              |                                      | 466       | 0    | -       |
| 臭気                               |                                      | 466       | 4    | 0.9     |
| 色度                               | 467                                  | 3         | 0.6  |         |
| 濁度                               | 467                                  | 3         | 0.6  |         |
| 有機物等(過マンガン酸カリウム消費量)              | 1                                    | 0         | -    |         |
| 計                                | 4998                                 | 33        |      |         |

表 1-13-5 プール水検査

| 検査項目                | 検体数 |
|---------------------|-----|
| pH値                 | 12  |
| 濁度                  | 12  |
| 有機物等（過マンガン酸カリウム消費量） | 12  |
| 総トリハロメタン            | 1   |
| 計                   | 37  |

#### 4 精度管理

試験検査の信頼性確保を目的として、精度管理を実施した（表 1-14-1）。

また、試験検査及び使用する機器類の保守点検は、「標準作業書」に基づき実施した。「標準作業書」は常に見直し、必要な改訂を実施した。

##### （1）細菌検査

###### ア 内部精度管理

検査精度確認のため、生菌数検査を年 4 回実施した。

###### イ 外部精度管理

- (7) 第三者機関である一般財団法人食品薬品安全センターから送付された検体について、微生物学的検査（大腸菌群）を実施した。
- (4) 令和 6 年度厚生労働科学研究補助金健康安全・危機管理対策総合研究事業「公衆浴場の衛生管理の推進のための研究」における「レジオネラ属菌培養検査の精度管理」に参加した。
- (7) 国立感染症研究所が実施する厚生労働省外部精度管理事業（令和 6 年度）「課題 1 腸管出血性大腸菌の遺伝子検査（毒素遺伝子の検出及び MLVA；反復配列多型解析）」及び「課題 3 コレラ菌の同定検査」に参加した。

##### （2）ウイルス検査

###### ア 外部精度管理

国立感染症研究所が実施する厚生労働省外部精度管理事業（令和 6 年度）「課題 2 麻しん・風しんウイルスの遺伝子解析」に参加した。

##### （3）理化学検査

内部精度管理は検査試行毎の精度確認として、外部精度管理は、擬似食品等の測定値を他の参加検査施設と比較することにより実施した（表 1-14-2）。

###### ア 食品等検査

###### (7) 内部精度管理

試験品の検査頻度に応じ、検査項目ごとに添加回収試験を実施した。

###### (4) 外部精度管理

第三者機関である一般財団法人食品薬品安全センターから送付された 2 検体 4 項目について検査を実施した。

###### イ 飲料水等検査

###### (7) 内部精度管理

約 10 試料ごと及び全ての試験終了後に一定濃度の標準試料について試験を行い、測定が規定値内であることを確認した。

###### (4) 外部精度管理

千葉県水道水質管理連絡協議会及び環境大臣が実施する外部精度管理に参加し、5 検体 7 項目について実施した。

表 1-14-1 精度管理

| 検体種別                   | 根拠規程   |
|------------------------|--|
| 感染症の患者の検体等             | 千葉県病原体等検査業務管理要領                                    |
| 千葉県食品衛生監視指導計画に基づく収去検体等 | 千葉県食品衛生検査施設における検査等の業務管理要領                          |
| 千葉県家庭用品監視指導要領に基づく試買検体等 | 千葉県家庭用品検査施設における検査等の業務管理要領                          |
| 飲料水等                   | 水質基準に関する省令の規定に基づき環境大臣が定める方法（平成 15 年厚生労働省告示第 261 号） |

表 1-14-2 理化学検査における精度管理

| 区分  | 内部精度管理    |                            | 外部精度管理       |  |                                 |
|-----|-----------|----------------------------|--------------|--|---------------------------------|
|     | 頻度        | 内容                         | 検体数<br>項目数   | 内容   | 実施機関                            |
| 食品等 | 検査<br>実施毎 | 添加回収試験                     | 2 検体<br>4 項目 | <ul style="list-style-type: none"> <li>・果実ペースト中のソルビン酸</li> <li>・ほうれんそうペースト中の 6 種農薬中 3 種農薬の定性・定量</li> </ul>                             | 一般財団法人食品薬品安全センター                |
| 飲料水 |           | 約 10 試料ごと及び全ての試験終了後の標準試料測定 | 2 検体<br>2 項目 | <ul style="list-style-type: none"> <li>・亜硝酸態窒素</li> <li>・クロロホルム</li> </ul>   | 千葉県水道水質管理連絡協議会<br>(水質検査精度管理委員会) |
|     |           |                            | 3 検体<br>5 項目 | <ul style="list-style-type: none"> <li>・クロロ酢酸</li> <li>・ジクロロ酢酸</li> <li>・トリクロロ酢酸</li> <li>・有機物<br/>(全有機炭素(TOC)の量)<br/>→2 濃度</li> </ul> | 環境省                             |



## 5 感染症情報センター

感染症情報センターは、感染症の予防及び感染症の患者に対する医療に関する法律（以下「感染症法」という。）に基づく「感染症発生動向調査事業実施要綱」の規定により、多様な感染症の発生及びまん延を防止し、適切な感染症対策を立案することを目的に、感染症の発生情報の把握と分析、及び病原体情報の収集、分析を行い、その結果を国に報告するとともに、保健所、医療機関等の関係者への還元・提供、ホームページで公開している。

事業は年単位（毎年1月から12月まで）で実施しているが、冬期に流行するインフルエンザについてはシーズン単位（第36週（9月）から翌年の第35週（8月）まで）で集計・解析している。

感染症発生動向調査の対象感染症は、全数把握対象感染症が91疾患、定点把握対象感染症が26疾患（五類の一部25疾患及び疑似症）となっている。調査対象感染症一覧（表1-15）。

### （1）全数把握対象感染症の発生状況

全数把握感染症の月別届出数（表1-16）、及び過去5年の年別届出数（表1-17）。

概要は次のとおり。

#### ア 二類感染症

##### （7）結核

届出数は156件で2023年より増加。患者の届出数は2023年まで減少していたが2024年は増加（図1-1-1）。男性87件（55.8%）、女性69件（44.2%）、年齢中央値は全体で55歳、男性は58歳、女性は55歳（図1-1-2）。

#### イ 三類感染症

##### （7）腸管出血性大腸菌感染症

届出数は25件で2023年より減少。溶血性尿毒症症候群（HUS）の発症はなし（図1-2-1）。男性12件（48.0%）、女性13件（52.0%）、年齢中央値は29歳で、20歳代が最多（8件32.0%）（図1-2-2）。

#### ウ 四類感染症

##### （7）E型肝炎

届出数は13件で2023年より増加。2022年以降10件以上となっている。患者が12件、無症状病原体保有者が1件。男性12件（92.3%）、女性1件（7.7%）で、50歳代以上（11件84.6%）が8割以上（図1-3）。

##### （4）A型肝炎

届出数は1件で2021年以降の届出。20歳代の女性で海外渡航歴あり。

##### （ウ）コクシジオイデス症

届出数は2件で2023年に続いての届出。いずれも男性で20歳代であり、推定感染地域はアメリカ合衆国アリゾナ州。

##### （イ）つつが虫病

届出数は1件で2023年と同数。感染経路は、県内でダニに刺咬されたものと推定。

##### （オ）デング熱

届出数は1件で、2022年以降の届出。40歳

代男性で南アジアへの渡航歴あり。病型はデング熱。

##### （カ）日本紅斑熱

届出数は1件で、2021年以降の届出。60歳代男性で、推定感染地域は不明。

##### （キ）レジオネラ症

届出数は10件で2023年より増加。病型は肺炎型が9件、ポンティアック熱型が1件。男性7件、女性3件で、50歳代以上。年齢中央値は73歳（図1-4）。

#### エ 五類感染症

##### （7）アメーバ赤痢

届出数は4件で2023年より増加。病型は腸管アメーバ症が3件、腸管外アメーバ症が1件。全て男性で、50歳代及び60歳代が各2件。

##### （イ）ウイルス性肝炎

届出数は3件で2023年より減少。病型はB型、C型及び伝染性単核球症。男性1件、女性2件で、10歳代、20歳代及び60歳代が各1件。

##### （ウ）カルバペネム耐性腸内細菌目細菌感染症

届出数は32件。2021年以降増加し、過去5年で最多（図1-5-1）。男性が19件（59.4%）、女性が13件（40.6%）で、70歳代（13件40.6%）が最多（図1-5-2）。菌検出は、通常無菌的であるべき検体から14件（43.8%：*Klebsiella aerogenes* 及び *Enterobacter cloacae* が各5件、*K. pneumoniae* 3件、*Cronobacter sakazakii* 1件）、通常無菌的ではない検体から18件（56.2%：*Klebsiella aerogenes* 10件、*Enterobacter cloacae* 4件、*Serratia marcescens* 2件、*Citrobacter freundii* 及び *Klebsiella pneumoniae* が各1件）（図1-5-3、図1-5-4）。

##### （イ）急性脳炎

届出数は17件で2023年より増加し、過去5年で最多。男性が6件（35.3%）、女性が11件（64.7%）。10歳未満が10件（58.8%）（図1-6）。

##### （オ）クロイツフェルト・ヤコブ病（CJD）

届出数は5件で2023年より増加し、過去5年で2021年と並んで最多。男性が2件、女性が3件で、30歳代が1件、60歳代及び70歳代が各2件（図1-7）。病型は、古典型CJDが4件、家族性CJDが1件。

##### （カ）劇症型溶血性レンサ球菌感染症

届出数は9件で、2022年以降増加し過去5年で最多。男性7件（77.8%）、女性2件（22.2%）で、60歳代が最多（4件44.4%）（図1-8-1）。病原体の血清群は、A群が6件、B群が1件、G群が2件（図1-8-2）。

##### （キ）後天性免疫不全症候群（HIV感染症を含む）

届出数は3件で2023年と同数。全て男性で、40歳代が2件、50歳代が1件。病型は無症候性キャリアが2件、その他が1件。

##### （ク）侵襲性インフルエンザ菌感染症

届出数は2件で2023年より減少。男女各1件で、0歳代及び80歳代が各1件。

##### （ケ）侵襲性髄膜炎菌感染症

届出数は1件で2023年と同数。50歳代の男性で、ワクチン接種歴なし。

**(コ) 侵襲性肺炎球菌感染症**

届出数は12件で2023年より増加し、過去5年で最多。男性8件(66.7%)、女性4件(33.3%)で、70歳代が最多(5件41.7%) (図1-9)。

**(ク) 水痘(入院例)**

届出数は3件で2023年より増加し、過去5年で2022年と並んで最多。男性2件、女性1件で、30歳代、50歳代及び60歳代が各1件。ワクチン接種歴はなし及び不明。

**(シ) 梅毒**

届出数は74件で2021年以降増加し、過去5年で最多。男性42件(56.8%)、女性32件(43.2%) (図1-10-1)。年齢中央値は全体32.5歳、男性41.5歳、女性25.5歳 (図1-10-2)。推定感染経路が性的接触63件(85.1%)におけるパートナーは、同性3件(4.8%)、異性55件(87.3%)、記載なし5件(7.9%)であり、同性パートナーの届出数は2021年以降10件未満で推移した一方、異性パートナーの届出数は2022年以降増加 (図1-10-3)。病型は、男性で早期顕症梅毒(I期)21件(50.0%)、早期顕症梅毒(II期)13件(31.0%)、晩期顕症梅毒0件、無症状病原体保有者8件(19.0%)、女性で早期顕症梅毒(I期)4件(12.5%)、早期顕症梅毒(II期)14件(43.8%)、晩期顕症梅毒0件、無症状病原体保有者14件(43.8%)。年代別の病型の分布は、男性では早期顕症梅毒(I期)が20歳代から60歳代まで見られたが、女性では早期顕症梅毒(I期)が10歳代と20歳代のみであった (図1-10-4、図1-10-5)。

**(ス) 破傷風**

届出数は1件で、2022年以降の届出。80歳代の男性で、ワクチン接種歴は不明。

**(セ) 百日咳**

届出数は8件で、2023年より増加。男性3件(37.5%)、女性5件(62.5%)で、0歳代が最多(4件50.0%)。

**(2) 定点把握対象の感染症**

定点把握感染症(小児科)報告数の年別推移(図2-1)、定点把握感染症(インフルエンザ・COVID-19)報告数のシーズン別推移及び型別迅速診断結果(インフルエンザ)及び年間報告数の推移(新型コロナウイルス感染症)(図2-2-1~3)、定点把握感染症(眼科)報告数の年別推移(図2-3)、定点把握感染症(基幹)報告数の年別推移(図2-4)、定点把握性感染症の月別報告数(表1-18)、並びに基幹定点把握感染症の月別報告数(表1-19)。

概要は次のとおり。

**ア 五類感染症**

**(7) RSウイルス感染症**

定点当たり報告数(年平均)は0.25で2023年(0.27)より減少(過去5年の平均は0.26)。発生動向は、第17週(1.76)にピークを迎え、

過去5年の中で最も早い週となった(図2-1)。

**(イ) A群溶血性レンサ球菌咽頭炎**

定点当たり報告数(年平均)は2.75で2023年(1.65)より増加(過去5年の平均は0.18)し、過去5年で最多。発生動向は、第1週(2.28)から第38週(1.50)まで、第7週と第8週を除き連続して過去5年の同時期と比べ最多を維持した(図2-1)。

**(ウ) 手足口病**

定点当たり報告数(年平均)は5.98で2023年(0.58)より増加(過去5年の平均は0.11)し、過去5年で最多。発生動向は、第28週(27.17)及び第41週(20.44)の2回のピークを迎えた。また、第28週は現行の調査方法開始(1999年)以来の最多となった(図2-1)。

**(エ) 伝染性紅斑**

定点当たり報告数(年平均)は0.24で2023年(0.01)より増加(過去5年の平均は0.07)し、過去5年で最多。発生動向は、第12週(0.17)から第32週(0.50)まで間欠的に過去5年の同時期と比べて最多となった後、第34週(0.11)から最多を維持して連続して報告が始まり、第45週(0.55)以降連続して増加し、第49週(1.61)にピークを迎えた後も第52週(1.06)まで最多を維持した(図2-1)。

**(オ) インフルエンザ**

(2024年36週から2025年35週)

定点当たり報告数(シーズン平均)は3.96で、2023-2024シーズン(9.74)より減少(過去5年の平均は3.59)。発生動向は、2024年第51週(34.18)に流行発生警報開始基準値(30.0)を上回り、第52週(63.61)にピークを迎えた(図2-2-1、図2-2-2)。

**(カ) 新型コロナウイルス感染症(COVID-19)**

定点当たり報告数(年平均)は4.03で2023年(6.78)より減少(2023年は第19週から調査開始)。発生動向は、第4週(11.86)にピークを迎え、その後第18週(1.32)まで減少した後増加に転じた。その後第30週(9.29)に2回目のピークを迎えた(図2-2-3)。

**(キ) マイコプラズマ肺炎**

定点当たり報告数(年平均)は0.73で2023年(0.02)より増加(過去5年の平均は0.19)し、過去5年で最多。発生動向は、第40週(1.00)から第52週(1.00)まで連続して発生報告があり、第45週(5.00)にピークを迎えた(図2-4)。

表1-15 調査対象感染症一覧（2024年12月31日現在）

| No | 感染症<br>類型 | 対象感染症           | 届出方法 |     | 届出対象 |           |               |
|----|-----------|-----------------|------|-----|------|-----------|---------------|
|    |           |                 | 種別   | 時期  | 患者   | 擬似症<br>患者 | 無症状病原<br>体保有者 |
| 1  | 一類        | エボラ出血熱          | 全数   | 直ちに | ○    | ○         | ○             |
| 2  |           | クリミア・コンゴ出血熱     | 全数   | 直ちに | ○    | ○         | ○             |
| 3  |           | 痘そう             | 全数   | 直ちに | ○    | ○         | ○             |
| 4  |           | 南米出血熱           | 全数   | 直ちに | ○    | ○         | ○             |
| 5  |           | ペスト             | 全数   | 直ちに | ○    | ○         | ○             |
| 6  |           | マールブルグ病         | 全数   | 直ちに | ○    | ○         | ○             |
| 7  |           | ラッサ熱            | 全数   | 直ちに | ○    | ○         | ○             |
| 8  | 二類        | 急性灰白髄炎          | 全数   | 直ちに | ○    |           | ○             |
| 9  |           | 結核              | 全数   | 直ちに | ○    | ○         | ○             |
| 10 |           | ジフテリア           | 全数   | 直ちに | ○    |           | ○             |
| 11 |           | 重症急性呼吸器症候群 *1   | 全数   | 直ちに | ○    | ○         | ○             |
| 12 |           | 中東呼吸器症候群 *2     | 全数   | 直ちに | ○    | ○         | ○             |
| 13 |           | 鳥インフルエンザ（H5N1）  | 全数   | 直ちに | ○    | ○         | ○             |
| 14 |           | 鳥インフルエンザ（H7N9）  | 全数   | 直ちに | ○    | ○         | ○             |
| 15 | 三類        | コレラ             | 全数   | 直ちに | ○    |           | ○             |
| 16 |           | 細菌性赤痢           | 全数   | 直ちに | ○    |           | ○             |
| 17 |           | 腸管出血性大腸菌感染症     | 全数   | 直ちに | ○    |           | ○             |
| 18 |           | 腸チフス            | 全数   | 直ちに | ○    |           | ○             |
| 19 |           | パラチフス           | 全数   | 直ちに | ○    |           | ○             |
| 20 | 四類        | E型肝炎            | 全数   | 直ちに | ○    |           | ○             |
| 21 |           | ウエストナイル熱 *3     | 全数   | 直ちに | ○    |           | ○             |
| 22 |           | A型肝炎            | 全数   | 直ちに | ○    |           | ○             |
| 23 |           | エキノコックス症        | 全数   | 直ちに | ○    |           | ○             |
| 24 |           | エムボックス          | 全数   | 直ちに | ○    |           | ○             |
| 25 |           | 黄熱              | 全数   | 直ちに | ○    |           | ○             |
| 26 |           | オウム病            | 全数   | 直ちに | ○    |           | ○             |
| 27 |           | オムスク出血熱         | 全数   | 直ちに | ○    |           | ○             |
| 28 |           | 回帰熱             | 全数   | 直ちに | ○    |           | ○             |
| 29 |           | キャサヌル森林病        | 全数   | 直ちに | ○    |           | ○             |
| 30 |           | Q熱              | 全数   | 直ちに | ○    |           | ○             |
| 31 |           | 狂犬病             | 全数   | 直ちに | ○    |           | ○             |
| 32 |           | コクシジオイデス症       | 全数   | 直ちに | ○    |           | ○             |
| 33 |           | ジカウイルス感染症       | 全数   | 直ちに | ○    |           | ○             |
| 34 |           | 重症熱性血小板減少症候群 *4 | 全数   | 直ちに | ○    |           | ○             |
| 35 |           | 腎症候性出血熱         | 全数   | 直ちに | ○    |           | ○             |
| 36 |           | 西部ウマ脳炎          | 全数   | 直ちに | ○    |           | ○             |
| 37 |           | ダニ媒介脳炎          | 全数   | 直ちに | ○    |           | ○             |
| 38 |           | 炭疽              | 全数   | 直ちに | ○    |           | ○             |
| 39 |           | チクングニア熱         | 全数   | 直ちに | ○    |           | ○             |
| 40 |           | つつが虫病           | 全数   | 直ちに | ○    |           | ○             |
| 41 |           | デング熱            | 全数   | 直ちに | ○    |           | ○             |
| 42 |           | 東部ウマ脳炎          | 全数   | 直ちに | ○    |           | ○             |
| 43 |           | 鳥インフルエンザ *5     | 全数   | 直ちに | ○    |           | ○             |
| 44 |           | ニパウイルス感染症       | 全数   | 直ちに | ○    |           | ○             |
| 45 | 日本紅斑熱     | 全数              | 直ちに  | ○   |      | ○         |               |

| No | 感染症<br>類型 | 対象感染症               | 届出方法 |        | 届出対象 |           |               |
|----|-----------|---------------------|------|--------|------|-----------|---------------|
|    |           |                     | 種別   | 時期     | 患者   | 擬似症<br>患者 | 無症状病原<br>体保有者 |
| 46 |           | 日本脳炎                | 全数   | 直ちに    | ○    |           | ○             |
| 47 |           | ハンタウイルス肺症候群         | 全数   | 直ちに    | ○    |           | ○             |
| 48 | 四類        | Bウイルス病              | 全数   | 直ちに    | ○    |           | ○             |
| 49 |           | 鼻疽                  | 全数   | 直ちに    | ○    |           | ○             |
| 50 |           | ブルセラ症               | 全数   | 直ちに    | ○    |           | ○             |
| 51 |           | ベネズエラウマ脳炎           | 全数   | 直ちに    | ○    |           | ○             |
| 52 |           | ヘンドラウイルス感染症         | 全数   | 直ちに    | ○    |           | ○             |
| 53 |           | 発しんチフス              | 全数   | 直ちに    | ○    |           | ○             |
| 54 |           | ボツリヌス症              | 全数   | 直ちに    | ○    |           | ○             |
| 55 |           | マラリア                | 全数   | 直ちに    | ○    |           | ○             |
| 56 |           | 野兔病                 | 全数   | 直ちに    | ○    |           | ○             |
| 57 |           | ライム病                | 全数   | 直ちに    | ○    |           | ○             |
| 58 |           | リッサウイルス感染症          | 全数   | 直ちに    | ○    |           | ○             |
| 59 |           | リフトバレー熱             | 全数   | 直ちに    | ○    |           | ○             |
| 60 |           | 類鼻疽                 | 全数   | 直ちに    | ○    |           | ○             |
| 61 |           | レジオネラ症              | 全数   | 直ちに    | ○    |           | ○             |
| 62 |           | レプトスピラ症             | 全数   | 直ちに    | ○    |           | ○             |
| 63 |           | ロッキー山紅斑熱            | 全数   | 直ちに    | ○    |           | ○             |
| 64 | 五類        | アメーバ赤痢              | 全数   | 7日以内   | ○    |           |               |
| 65 |           | ウイルス性肝炎 *6          | 全数   | 7日以内   | ○    |           |               |
| 66 |           | カルバペネム耐性腸内細菌目細菌感染症  | 全数   | 7日以内   | ○    |           |               |
| 67 |           | 急性弛緩性麻痺 *7          | 全数   | 7日以内   | ○    |           |               |
| 68 |           | 急性脳炎 *8             | 全数   | 7日以内   | ○    |           |               |
| 69 |           | クリプトスポリジウム症         | 全数   | 7日以内   | ○    |           |               |
| 70 |           | クワイツフェルト・ヤコブ病       | 全数   | 7日以内   | ○    |           |               |
| 71 |           | 劇症型溶血性レンサ球菌感染症      | 全数   | 7日以内   | ○    |           |               |
| 72 |           | 後天性免疫不全症候群          | 全数   | 7日以内   | ○    |           | ○             |
| 73 |           | ジアルジア症              | 全数   | 7日以内   | ○    |           |               |
| 74 |           | 侵襲性インフルエンザ菌感染症      | 全数   | 7日以内   | ○    |           |               |
| 75 |           | 侵襲性髄膜炎菌感染症          | 全数   | 直ちに    | ○    |           |               |
| 76 |           | 侵襲性肺炎球菌感染症          | 全数   | 7日以内   | ○    |           |               |
| 77 |           | 水痘 *9               | 全数   | 7日以内   | ○    |           |               |
| 78 |           | 先天性風しん症候群           | 全数   | 7日以内   | ○    |           |               |
| 79 |           | 梅毒                  | 全数   | 7日以内   | ○    |           | ○             |
| 80 |           | 播種性クリプトコックス症        | 全数   | 7日以内   | ○    |           |               |
| 81 |           | 破傷風                 | 全数   | 7日以内   | ○    |           |               |
| 82 |           | バンコマイシン耐性黄色ブドウ球菌感染症 | 全数   | 7日以内   | ○    |           |               |
| 83 |           | バンコマイシン耐性腸球菌感染症     | 全数   | 7日以内   | ○    |           |               |
| 84 |           | 百日咳                 | 全数   | 7日以内   | ○    |           |               |
| 85 |           | 風しん                 | 全数   | 直ちに    | ○    |           |               |
| 86 |           | 麻しん                 | 全数   | 直ちに    | ○    |           |               |
| 87 |           | 薬剤耐性アシネトバクター感染症     | 全数   | 7日以内   | ○    |           |               |
| 88 |           | RSウイルス感染症           | 定点   | 翌週の月曜日 | ○    |           |               |
| 89 |           | 咽頭結膜熱               | 定点   | 翌週の月曜日 | ○    |           |               |
| 90 |           | インフルエンザ *10         | 定点   | 翌週の月曜日 | ○    |           |               |
| 91 |           | A群溶血性レンサ球菌咽頭炎       | 定点   | 翌週の月曜日 | ○    |           |               |
| 92 |           | 感染性胃腸炎              | 定点   | 翌週の月曜日 | ○    |           |               |

| No  | 感染症<br>類型             | 対象感染症  | 届出方法 |        | 届出対象 |           |               |
|-----|-----------------------|--|------|--------|------|-----------|---------------|
|     |                       |  | 種別   | 時期     | 患者   | 疑似症<br>患者 | 無症状病原<br>体保有者 |
| 93  |                       | 急性出血性結膜炎   | 定点   | 翌週の月曜日 | ○    |           |               |
| 94  |                       | クラミジア肺炎 *11  | 定点   | 翌週の月曜日 | ○    |           |               |
| 95  |                       | 細菌性髄膜炎 *12   | 定点   | 翌週の月曜日 | ○    |           |               |
| 96  |                       | 新型コロナウイルス感染症 *13   | 定点   | 翌週の月曜日 | ○    |           |               |
| 97  | 五類                    | 水痘   | 定点   | 翌週の月曜日 | ○    |           |               |
| 98  |                       | 性器クラミジア感染症   | 定点   | 翌月初日   | ○    |           |               |
| 99  |                       | 性器ヘルペスウイルス感染症  | 定点   | 翌月初日   | ○    |           |               |
| 100 |                       | 尖圭コンジローマ   | 定点   | 翌月初日   | ○    |           |               |
| 101 |                       | 手足口病   | 定点   | 翌週の月曜日 | ○    |           |               |
| 102 |                       | 伝染性紅斑  | 定点   | 翌週の月曜日 | ○    |           |               |
| 103 |                       | 突発性発しん   | 定点   | 翌週の月曜日 | ○    |           |               |
| 104 |                       | ペニシリン耐性肺炎球菌感染症   | 定点   | 翌月初日   | ○    |           |               |
| 105 |                       | ヘルパンギーナ  | 定点   | 翌週の月曜日 | ○    |           |               |
| 106 |                       | マイコプラズマ肺炎  | 定点   | 翌週の月曜日 | ○    |           |               |
| 107 |                       | 無菌性髄膜炎   | 定点   | 翌週の月曜日 | ○    |           |               |
| 108 |                       | メチシリン耐性黄色ブドウ球菌感染症  | 定点   | 翌月初日   | ○    |           |               |
| 109 |                       | 薬剤耐性緑膿菌感染症   | 定点   | 翌月初日   | ○    |           |               |
| 110 |                       | 流行性角結膜炎  | 定点   | 翌週の月曜日 | ○    |           |               |
| 111 |                       | 流行性耳下腺炎  | 定点   | 翌週の月曜日 | ○    |           |               |
| 112 | 淋菌感染症                 | 定点   | 翌月初日 | ○      |      |           |               |
| 113 | 新型インフル<br>エンザ等<br>感染症 | 新型インフルエンザ  | 全数   | 直ちに    | ○    | ○         | ○             |
| 114 |                       | 再興型インフルエンザ   | 全数   | 直ちに    | ○    | ○         | ○             |
| 115 |                       | 新型コロナウイルス感染症   | 全数   | 直ちに    | ○    | ○         | ○             |
| 116 |                       | 再興型コロナウイルス感染症  | 全数   | 直ちに    | ○    | ○         | ○             |
| 117 | 疑似症                   | 発熱、呼吸器症状、発しん、消化器症状又は神経学的症状その他感染症を疑わせるような症状のうち、医師が一般に認められている医学的知見に基づき、集中治療その他これに準ずるものが必要であり、かつ、直ちに特定の感染症と診断することができないと判断したもの | 定点   | 直ちに    | -    | -         | -             |

\*1 病原体がベータコロナウイルス属SARSコロナウイルスであるものに限る

\*2 病原体がベータコロナウイルス属MERSコロナウイルスであるものに限る

\*3 ウエストナイル脳炎を含む

\*4 病原体がフレボウイルス属SFTSウイルスであるものに限る

\*5 H5N1及びH7N9を除く

\*6 E型肝炎及びA型肝炎を除く

\*7 急性灰白髄炎を除く

\*8 ウエストナイル脳炎、西部ウマ脳炎、ダニ媒介脳炎、東部ウマ脳炎、日本脳炎、ベネズエラウマ脳炎及びリフトバレー熱を除く

\*9 患者が入院を要すると認められるものに限る

\*10 鳥インフルエンザ及び新型インフルエンザ等感染症を除く

\*11 オウム病を除く

\*12 インフルエンザ菌、髄膜炎菌、肺炎球菌を原因として同定された場合を除く

\*13 病原体がベータコロナウイルス属のコロナウイルス（令和二年一月に中華人民共和国から世界保健機構に対して、人に伝染する能力を有することが新たに報告されたものに限る。）であるものに限る

感染症の予防及び感染症の患者に対する医療に関する法律の施行に伴う感染症発生動向調査事業の実施について  
（平成11年3月19日健医発第458号通知）

表1-16 全数把握感染症の月別届出数（2024年）

| 類型          | 感染症名                  | 届出数 |    |    |    |    |    |    |    |    |     |     |     | 計   |   |
|-------------|-----------------------|-----|----|----|----|----|----|----|----|----|-----|-----|-----|-----|---|
|             |                       | 1月  | 2月 | 3月 | 4月 | 5月 | 6月 | 7月 | 8月 | 9月 | 10月 | 11月 | 12月 |     |   |
| 一類          | エボラ出血熱                |     |    |    |    |    |    |    |    |    |     |     |     |     |   |
|             | クリミア・コンゴ出血熱           |     |    |    |    |    |    |    |    |    |     |     |     |     |   |
|             | 痘そう                   |     |    |    |    |    |    |    |    |    |     |     |     |     |   |
|             | 南米出血熱                 |     |    |    |    |    |    |    |    |    |     |     |     |     |   |
|             | ベスト                   |     |    |    |    |    |    |    |    |    |     |     |     |     |   |
|             | マールブルグ病               |     |    |    |    |    |    |    |    |    |     |     |     |     |   |
|             | ラッサ熱                  |     |    |    |    |    |    |    |    |    |     |     |     |     |   |
| 二類          | 急性灰白髄炎                |     |    |    |    |    |    |    |    |    |     |     |     |     |   |
|             | 結核                    | 12  | 20 | 8  | 17 | 15 | 13 | 14 | 9  | 11 | 10  | 18  | 9   | 156 |   |
|             | ジフテリア                 |     |    |    |    |    |    |    |    |    |     |     |     |     |   |
|             | 重症急性呼吸器症候群            |     |    |    |    |    |    |    |    |    |     |     |     |     |   |
|             | 中東呼吸器症候群              |     |    |    |    |    |    |    |    |    |     |     |     |     |   |
|             | 鳥インフルエンザ（H5N1）        |     |    |    |    |    |    |    |    |    |     |     |     |     |   |
|             | 鳥インフルエンザ（H7N9）        |     |    |    |    |    |    |    |    |    |     |     |     |     |   |
| 三類          | コレラ                   |     |    |    |    |    |    |    |    |    |     |     |     |     |   |
|             | 細菌性赤痢                 |     |    |    |    |    |    |    |    |    |     |     |     |     |   |
|             | 腸管出血性大腸菌感染症           |     |    |    | 1  |    | 2  | 3  | 3  | 7  | 4   | 3   | 2   | 25  |   |
|             | 腸チフス                  |     |    |    |    |    |    |    |    |    |     |     |     |     |   |
|             | バラチフス                 |     |    |    |    |    |    |    |    |    |     |     |     |     |   |
| 四類          | E型肝炎                  | 2   | 2  | 2  | 1  | 2  |    | 2  |    |    | 1   |     | 1   | 13  |   |
|             | ウエストナイル熱              |     |    |    |    |    |    |    |    |    |     |     |     |     |   |
|             | A型肝炎                  |     |    |    |    |    |    |    |    | 1  |     |     |     | 1   |   |
|             | エキノコックス症              |     |    |    |    |    |    |    |    |    |     |     |     |     |   |
|             | エムボックス                |     |    |    |    |    |    |    |    |    |     |     |     |     |   |
|             | 黄熱                    |     |    |    |    |    |    |    |    |    |     |     |     |     |   |
|             | オウム病                  |     |    |    |    |    |    |    |    |    |     |     |     |     |   |
|             | オムスク出血熱               |     |    |    |    |    |    |    |    |    |     |     |     |     |   |
|             | 回帰熱                   |     |    |    |    |    |    |    |    |    |     |     |     |     |   |
|             | キャサヌル森林病              |     |    |    |    |    |    |    |    |    |     |     |     |     |   |
|             | Q熱                    |     |    |    |    |    |    |    |    |    |     |     |     |     |   |
|             | 狂犬病                   |     |    |    |    |    |    |    |    |    |     |     |     |     |   |
|             | コクシジオイデス症             |     |    |    |    |    |    |    |    |    |     |     | 2   | 2   |   |
|             | ジカウイルス感染症             |     |    |    |    |    |    |    |    |    |     |     |     |     |   |
|             | 重症熱性血小板減少症候群          |     |    |    |    |    |    |    |    |    |     |     |     |     |   |
|             | 腎症候性出血熱               |     |    |    |    |    |    |    |    |    |     |     |     |     |   |
|             | 西部ウマ脳炎                |     |    |    |    |    |    |    |    |    |     |     |     |     |   |
|             | ダニ媒介脳炎                |     |    |    |    |    |    |    |    |    |     |     |     |     |   |
|             | 炭疽                    |     |    |    |    |    |    |    |    |    |     |     |     |     |   |
|             | チクングニア熱               |     |    |    |    |    |    |    |    |    |     |     |     |     |   |
|             | つつが虫病                 | 1   |    |    |    |    |    |    |    |    |     |     |     |     | 1 |
|             | デング熱                  |     |    |    |    |    |    | 1  |    |    |     |     |     |     | 1 |
|             | 東部ウマ脳炎                |     |    |    |    |    |    |    |    |    |     |     |     |     |   |
|             | 鳥インフルエンザ（H5N1・H7N9除く） |     |    |    |    |    |    |    |    |    |     |     |     |     |   |
|             | ニパウイルス感染症             |     |    |    |    |    |    |    |    |    |     |     |     |     |   |
|             | 日本紅斑熱                 |     |    |    |    |    |    |    |    |    |     | 1   |     | 1   |   |
|             | 日本脳炎                  |     |    |    |    |    |    |    |    |    |     |     |     |     |   |
|             | ハンタウイルス肺症候群           |     |    |    |    |    |    |    |    |    |     |     |     |     |   |
| Bウイルス病      |                       |     |    |    |    |    |    |    |    |    |     |     |     |     |   |
| 鼻疽          |                       |     |    |    |    |    |    |    |    |    |     |     |     |     |   |
| ブルセラ症       |                       |     |    |    |    |    |    |    |    |    |     |     |     |     |   |
| ベネズエラウマ脳炎   |                       |     |    |    |    |    |    |    |    |    |     |     |     |     |   |
| ヘンドラウイルス感染症 |                       |     |    |    |    |    |    |    |    |    |     |     |     |     |   |

| 類型              | 感染症名                | 届出数 |    |    |    |    |    |    |    |    |     |     |     |     |    |
|-----------------|---------------------|-----|----|----|----|----|----|----|----|----|-----|-----|-----|-----|----|
|                 |                     | 1月  | 2月 | 3月 | 4月 | 5月 | 6月 | 7月 | 8月 | 9月 | 10月 | 11月 | 12月 | 計   |    |
| 四類              | 発しんチフス              |     |    |    |    |    |    |    |    |    |     |     |     |     |    |
|                 | ボツリヌス症              |     |    |    |    |    |    |    |    |    |     |     |     |     |    |
|                 | マラリア                |     |    |    |    |    |    |    |    |    |     |     |     |     |    |
|                 | 野兔病                 |     |    |    |    |    |    |    |    |    |     |     |     |     |    |
|                 | ライム病                |     |    |    |    |    |    |    |    |    |     |     |     |     |    |
|                 | リッサウイルス感染症          |     |    |    |    |    |    |    |    |    |     |     |     |     |    |
|                 | リフトバレー熱             |     |    |    |    |    |    |    |    |    |     |     |     |     |    |
|                 | 類鼻疽                 |     |    |    |    |    |    |    |    |    |     |     |     |     |    |
|                 | レジオネラ症              |     | 1  | 3  | 1  |    | 1  |    | 1  |    |     |     | 2   | 1   | 10 |
|                 | レプトスピラ症             |     |    |    |    |    |    |    |    |    |     |     |     |     |    |
|                 | ロッキー山紅斑熱            |     |    |    |    |    |    |    |    |    |     |     |     |     |    |
| 五類              | アメーバ赤痢              |     | 2  |    |    |    |    | 1  |    |    | 1   |     |     | 4   |    |
|                 | ウイルス性肝炎             | 1   |    |    |    | 1  |    |    |    |    | 1   |     |     | 3   |    |
|                 | カルバペネム耐性腸内細菌目細菌感染症  | 1   |    | 2  | 1  | 1  | 3  |    | 5  | 3  | 8   | 4   | 4   | 32  |    |
|                 | 急性弛緩性麻痺             |     |    |    |    |    |    |    |    |    |     |     |     |     |    |
|                 | 急性脳炎                | 3   |    | 3  | 1  | 1  | 1  | 1  |    | 2  | 3   | 1   | 1   | 17  |    |
|                 | クリプトスポリジウム症         |     |    |    |    |    |    |    |    |    |     |     |     |     |    |
|                 | クロイツフェルト・ヤコブ病       | 1   |    |    |    | 1  | 3  |    |    |    |     |     |     | 5   |    |
|                 | 劇症型溶血性レンサ球菌感染症      | 1   | 3  |    | 1  |    | 1  |    |    | 1  |     | 1   | 1   | 9   |    |
|                 | 後天性免疫不全症候群          |     |    | 1  | 1  | 1  |    |    |    |    |     |     |     | 3   |    |
|                 | ジアルジア症              |     |    |    |    |    |    |    |    |    |     |     |     |     |    |
|                 | 侵襲性インフルエンザ菌感染症      | 1   |    |    |    |    |    |    |    |    |     |     | 1   | 2   |    |
|                 | 侵襲性髄膜炎菌感染症          |     |    |    |    |    | 1  |    |    |    |     |     |     | 1   |    |
|                 | 侵襲性肺炎球菌感染症          |     |    | 2  |    | 1  | 2  |    | 1  | 1  |     | 2   | 3   | 12  |    |
|                 | 水痘（入院例）             |     |    |    | 1  | 1  | 1  |    |    |    |     |     |     | 3   |    |
|                 | 先天性風しん症候群           |     |    |    |    |    |    |    |    |    |     |     |     |     |    |
|                 | 梅毒                  | 5   | 7  | 8  | 4  | 8  | 6  | 6  | 6  | 6  | 5   | 6   | 7   | 74  |    |
|                 | 播種性クリプトコックス症        |     |    |    |    |    |    |    |    |    |     |     |     |     |    |
|                 | 破傷風                 |     |    |    |    |    | 1  |    |    |    |     |     |     | 1   |    |
|                 | バンコマイシン耐性黄色ブドウ球菌感染症 |     |    |    |    |    |    |    |    |    |     |     |     |     |    |
|                 | バンコマイシン耐性腸球菌感染症     |     |    |    |    |    |    |    |    |    |     |     |     |     |    |
| 百日咳             |                     |     |    |    |    | 2  |    |    |    | 2  | 2   | 2   | 8   |     |    |
| 風しん             |                     |     |    |    |    |    |    |    |    |    |     |     |     |     |    |
| 麻しん             |                     |     |    |    |    |    |    |    |    |    |     |     |     |     |    |
| 薬剤耐性アシネトバクター感染症 |                     |     |    |    |    |    |    |    |    |    |     |     |     |     |    |
| 新型インフルエンザ等感染症   | 新型インフルエンザ           |     |    |    |    |    |    |    |    |    |     |     |     |     |    |
|                 | 再興型インフルエンザ          |     |    |    |    |    |    |    |    |    |     |     |     |     |    |
|                 | 新型コロナウイルス感染症        |     |    |    |    |    |    |    |    |    |     |     |     |     |    |
|                 | 再興型新型コロナウイルス感染症     |     |    |    |    |    |    |    |    |    |     |     |     |     |    |
| 計               |                     | 28  | 35 | 29 | 29 | 32 | 38 | 27 | 25 | 32 | 36  | 41  | 32  | 384 |    |

表1-17 全数把握感染症の年別届出数（2020年-2024年）

| 類型    | 感染症名           | 2020年 | 2021年 | 2022年 | 2023年 | 2024年 |
|-------|----------------|-------|-------|-------|-------|-------|
| 一類    | エボラ出血熱         |       |       |       |       |       |
|       | クリミア・コンゴ出血熱    |       |       |       |       |       |
|       | 痘そう            |       |       |       |       |       |
|       | 南米出血熱          |       |       |       |       |       |
|       | ペスト            |       |       |       |       |       |
|       | マールブルグ病        |       |       |       |       |       |
|       | ラッサ熱           |       |       |       |       |       |
| 二類    | 急性灰白髄炎         |       |       |       |       |       |
|       | 結核             | 155   | 133   | 143   | 116   | 156   |
|       | ジフテリア          |       |       |       |       |       |
|       | 重症急性呼吸器症候群     |       |       |       |       |       |
|       | 中東呼吸器症候群       |       |       |       |       |       |
|       | 鳥インフルエンザ（H5N1） |       |       |       |       |       |
|       | 鳥インフルエンザ（H7N9） |       |       |       |       |       |
| 三類    | コレラ            |       |       |       |       |       |
|       | 細菌性赤痢          |       |       |       |       |       |
|       | 腸管出血性大腸菌感染症    | 20    | 24    | 30    | 39    | 25    |
|       | 腸チフス           | 2     |       |       |       |       |
|       | パラチフス          |       |       |       |       |       |
| 四類    | E型肝炎           | 4     | 4     | 13    | 10    | 13    |
|       | ウエストナイル熱       |       |       |       |       |       |
|       | A型肝炎           |       | 1     |       |       | 1     |
|       | エキノコックス症       |       |       |       |       |       |
|       | エムポックス         |       |       |       | 3     |       |
|       | 黄熱             |       |       |       |       |       |
|       | オウム病           |       |       |       |       |       |
|       | オムスク出血熱        |       |       |       |       |       |
|       | 回帰熱            |       |       |       |       |       |
|       | キャサヌル森林病       |       |       |       |       |       |
|       | Q熱             |       |       |       |       |       |
|       | 狂犬病            |       |       |       |       |       |
|       | コクシジオイデス症      |       |       |       | 4     | 2     |
|       | ジカウイルス感染症      |       |       |       |       |       |
|       | 重症熱性血小板減少症候群   |       |       |       |       |       |
|       | 腎症候性出血熱        |       |       |       |       |       |
|       | 西部ウマ脳炎         |       |       |       |       |       |
|       | ダニ媒介脳炎         |       |       |       |       |       |
|       | 炭疽             |       |       |       |       |       |
|       | チクングニア熱        |       |       |       |       |       |
|       | つつが虫病          |       | 1     | 1     | 1     | 1     |
|       | デング熱           | 2     |       | 1     |       | 1     |
|       | 東部ウマ脳炎         |       |       |       |       |       |
|       | 鳥インフルエンザ       |       |       |       |       |       |
|       | ニパウイルス感染症      |       |       |       |       |       |
|       | 日本紅斑熱          | 1     | 1     |       |       | 1     |
|       | 日本脳炎           |       |       |       |       |       |
|       | ハンタウイルス肺症候群    |       |       |       |       |       |
|       | Bウイルス病         |       |       |       |       |       |
|       | 鼻疽             |       |       |       |       |       |
| ブルセラ症 |                |       |       |       |       |       |

| 類型              | 感染症名                   | 2020年 | 2021年  | 2022年   | 2023年 | 2024年 |
|-----------------|------------------------|-------|--------|---------|-------|-------|
|                 | ベネズエラウマ脳炎              |       |        |         |       |       |
|                 | ヘンドラウイルス感染症            |       |        |         |       |       |
| 四類              | 発しんチフス                 |       |        |         |       |       |
|                 | ボツリヌス症                 |       |        |         |       |       |
|                 | マラリア                   |       |        |         |       |       |
|                 | 野兔病                    |       |        |         |       |       |
|                 | ライム病                   |       |        | 2       |       |       |
|                 | リッサウイルス感染症             |       |        |         |       |       |
|                 | リフトバレー熱                |       |        |         |       |       |
|                 | 類鼻疽                    |       |        |         |       |       |
|                 | レジオネラ症                 | 13    | 13     | 12      | 6     | 10    |
|                 | レプトスピラ症                |       |        |         |       |       |
| ロッキー山紅斑熱        |                        |       |        |         |       |       |
| 五類              | アメーバ赤痢                 | 1     | 3      | 6       | 2     | 4     |
|                 | ウイルス性肝炎                | 4     | 4      |         | 5     | 3     |
|                 | カルバペネム耐性腸内細菌目細菌感染症     | 13    | 15     | 20      | 22    | 32    |
|                 | 急性弛緩性麻痺                |       |        |         |       |       |
|                 | 急性脳炎                   | 10    | 11     | 9       | 15    | 17    |
|                 | クリプトスポリジウム症            |       |        |         |       |       |
|                 | クロイツフェルト・ヤコブ病          | 2     | 5      |         | 3     | 5     |
|                 | 劇症型溶血性レンサ球菌感染症         | 4     | 4      | 5       | 8     | 9     |
|                 | 後天性免疫不全症候群             | 2     |        | 2       | 3     | 3     |
|                 | ジアルジア症                 |       | 1      | 1       | 1     |       |
|                 | 侵襲性インフルエンザ菌感染症         | 2     |        | 3       | 4     | 2     |
|                 | 侵襲性髄膜炎菌感染症             |       |        |         | 1     | 1     |
|                 | 侵襲性肺炎球菌感染症             | 5     | 10     | 10      | 9     | 12    |
|                 | 水痘（入院例）                | 1     |        | 3       | 1     | 3     |
|                 | 先天性風しん症候群              |       |        |         |       |       |
|                 | 梅毒                     | 24    | 48     | 52      | 71    | 74    |
|                 | 播種性クリプトコックス症           |       |        |         | 3     |       |
|                 | 破傷風                    |       |        | 1       |       | 1     |
|                 | バンコマイシン耐性黄色ブドウ球菌感染症    |       |        |         |       |       |
|                 | バンコマイシン耐性腸球菌感染症        |       |        | 1       |       |       |
| 百日咳             | 10                     | 1     | 1      | 1       | 8     |       |
| 風しん             | 2                      | 1     |        |         |       |       |
| 麻しん             |                        |       |        | 1       |       |       |
| 薬剤耐性アシネトバクター感染症 |                        |       |        |         |       |       |
| 新型インフルエンザ等感染症   | 新型インフルエンザ              |       |        |         |       |       |
|                 | 再興型インフルエンザ             |       |        |         |       |       |
|                 | 新型コロナウイルス感染症（COVID-19） | -     | 13,976 | 152,784 | 6,135 |       |
|                 | 再興型新型コロナウイルス感染症        |       |        |         |       |       |
| 指定              | 新型コロナウイルス感染症（COVID-19） | 1,729 | 2,445  | -       | -     | 384   |

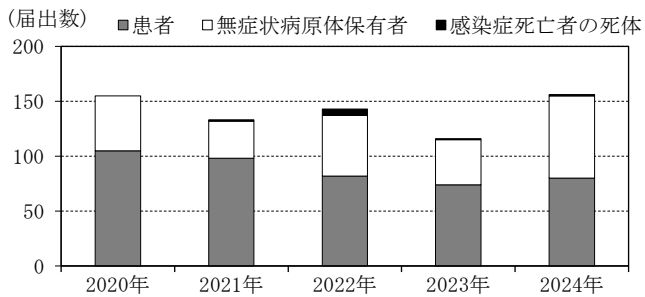


図1-1-1 結核 過去5年の診断類型別届出数の推移

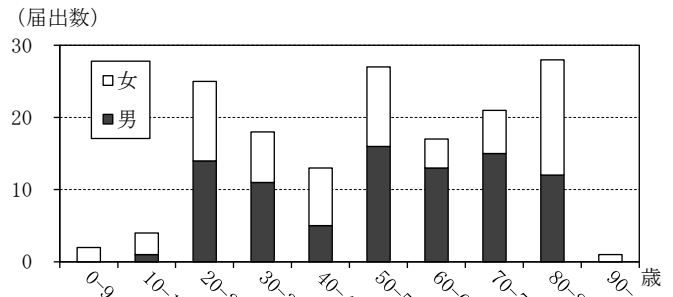


図1-1-2 結核 性別及び年代別届出数

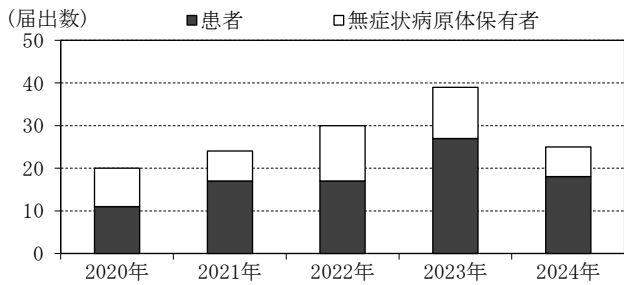


図1-2-1 腸管出血性大腸菌感染症 過去5年の類型別届出数の推移

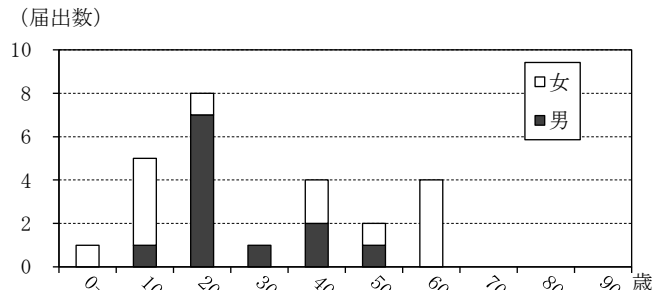


図1-2-2 腸管出血性大腸菌感染症 性別及び年代別届出数

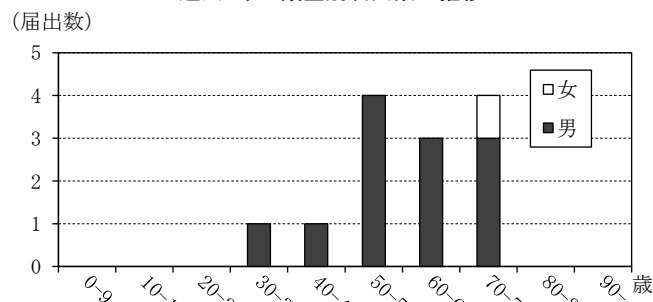


図1-3 E型肝炎 性別及び年代別届出数

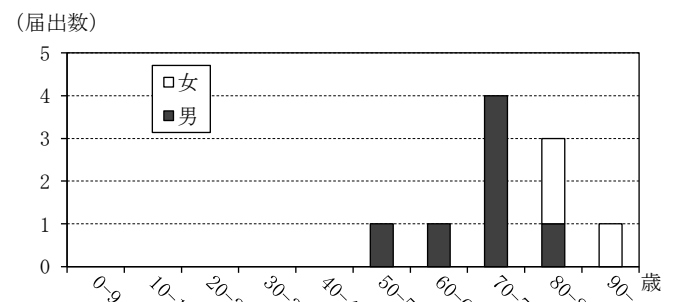


図1-4 レジオネラ症 性別及び年代別届出数

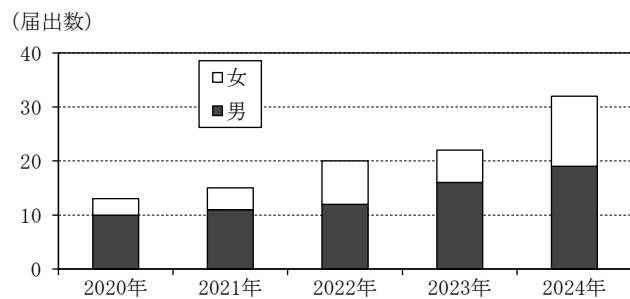


図1-5-1 カルバペネム耐性腸内細菌目細菌感染症 過去5年の性別届出数の推移

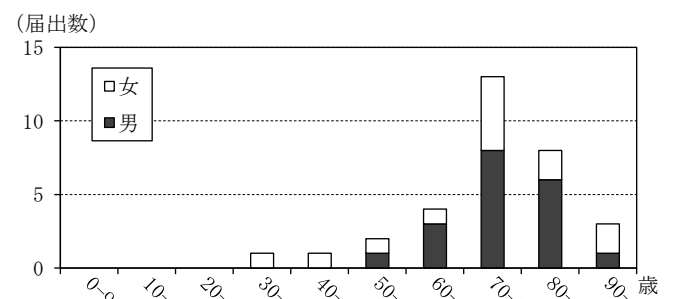


図1-5-2 カルバペネム耐性腸内細菌目細菌感染症 性別及び年代別届出数

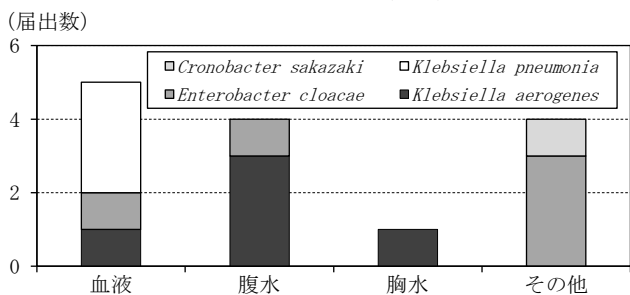


図1-5-3 カルバペネム耐性腸内細菌目細菌感染症 無菌的であるべき検体別及び検出菌別届出数

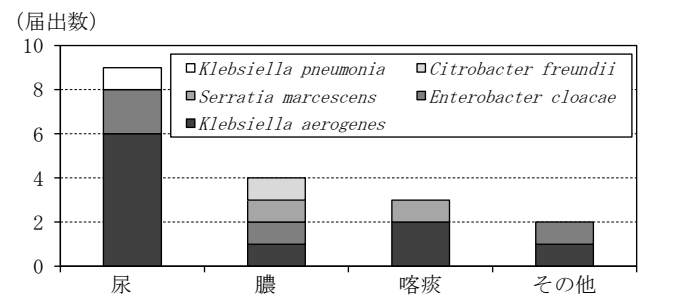


図1-5-4 カルバペネム耐性腸内細菌科細菌感染症 無菌的ではない検体別及び検出菌別届出数

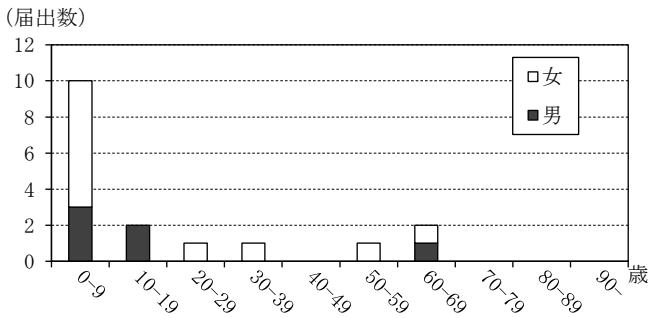


図1-6 急性脳炎 性別及び年代別届出数

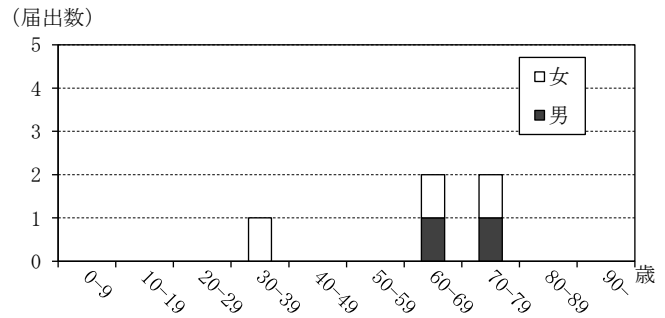


図1-7 クロイツフェルト・ヤコブ病 性別及び年代別届出数

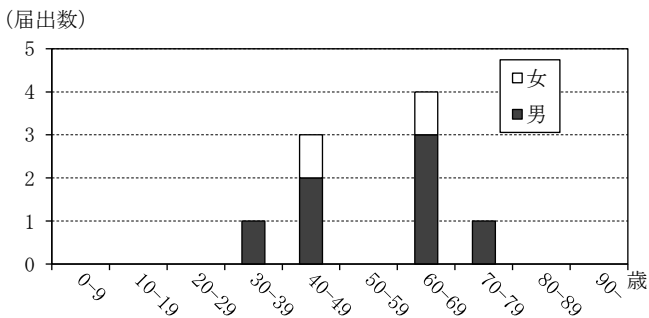


図1-8-1 劇症型溶血性レンサ球菌感染症 性別及び年代別届出数

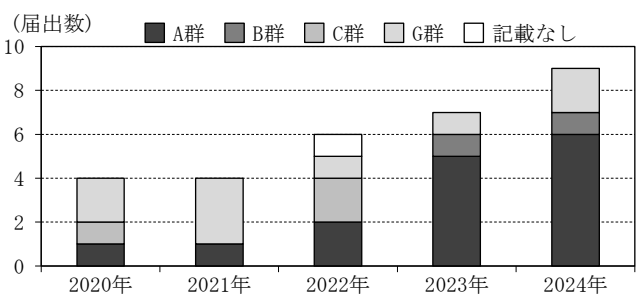


図1-8-2 劇症型溶血性レンサ球菌感染症 過去5年の血清群別届出数の推移

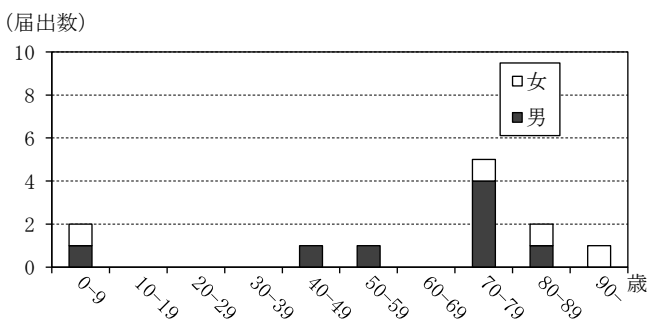


図1-9 侵襲性肺炎球菌感染症 性別及び年代別届出数

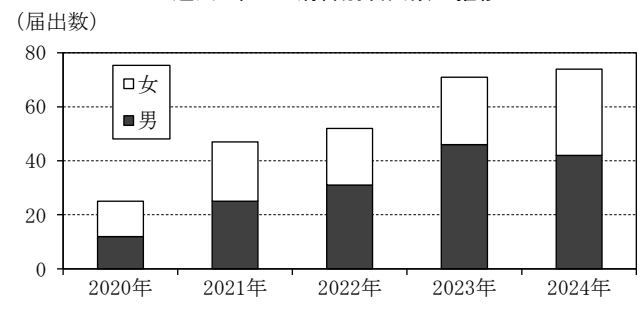


図1-10-1 梅毒 過去5年の性別届出数の推移

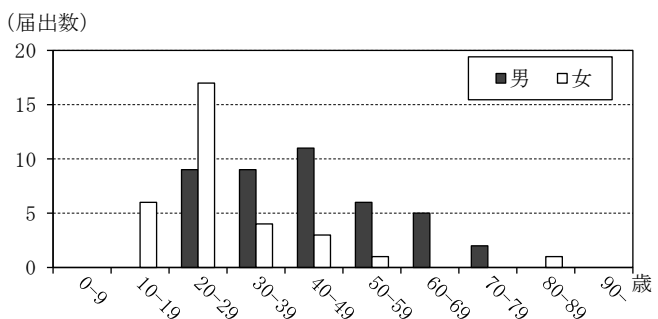


図1-10-2 梅毒 性別及び年代別届出数

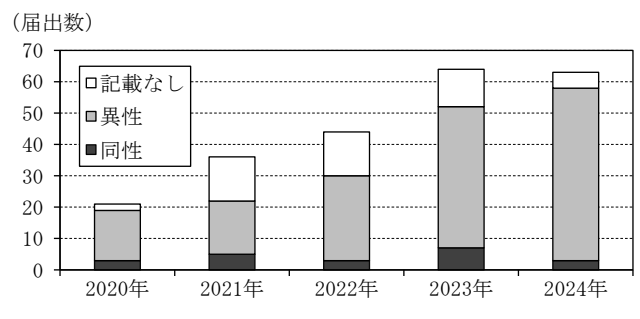


図1-10-3 梅毒 過去5年の性的接触におけるパートナー別の推移

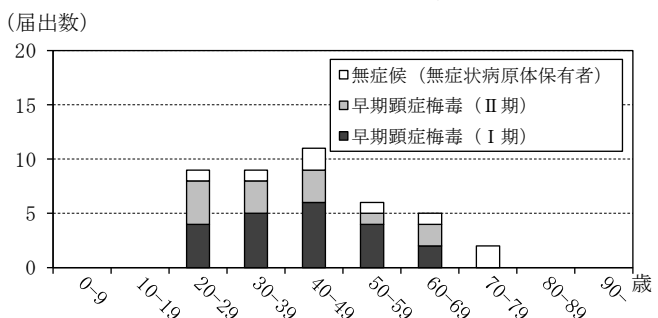


図1-10-4 梅毒 年代別及び病型別届出数(男)

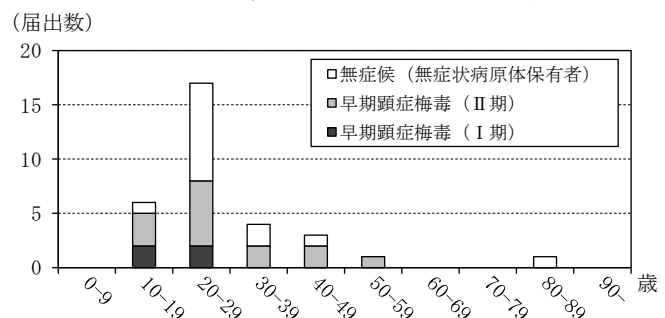


図1-10-5 梅毒 性別及び年代別届出数(女)

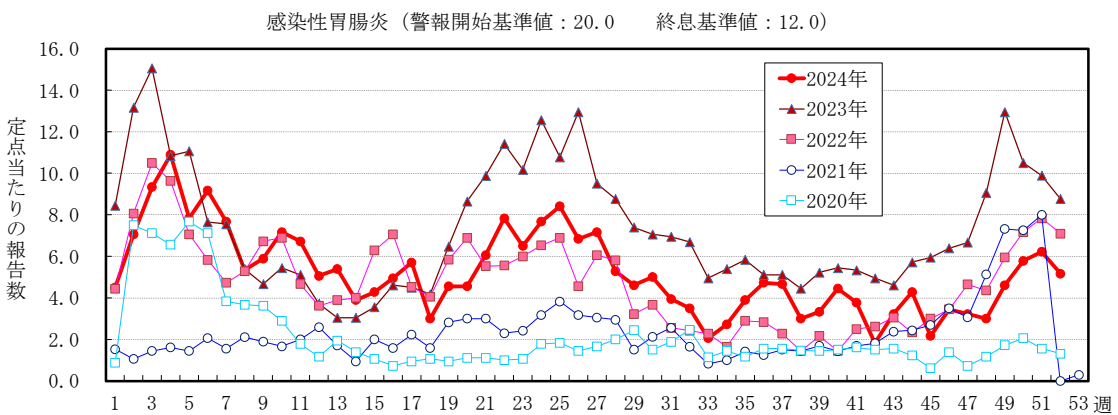
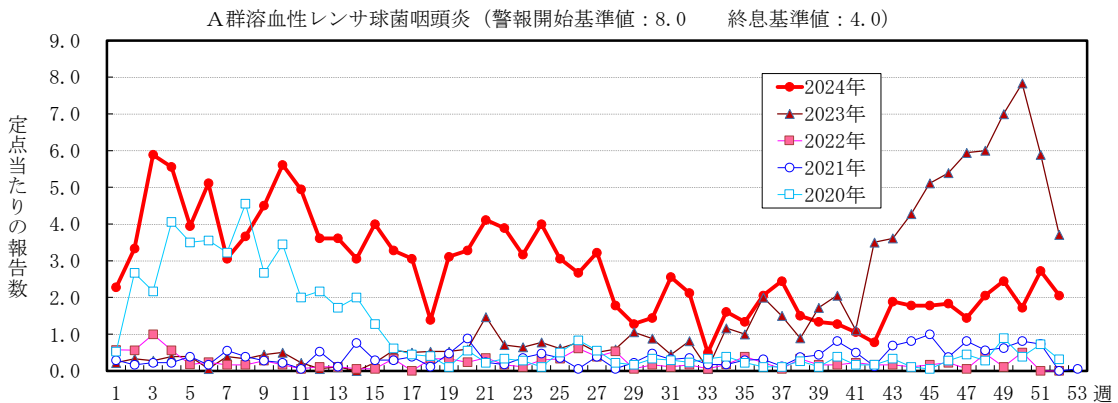
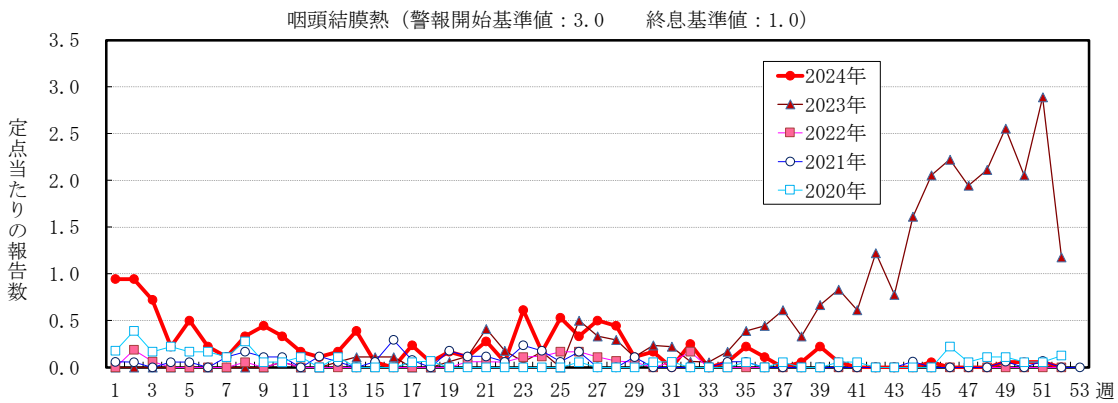
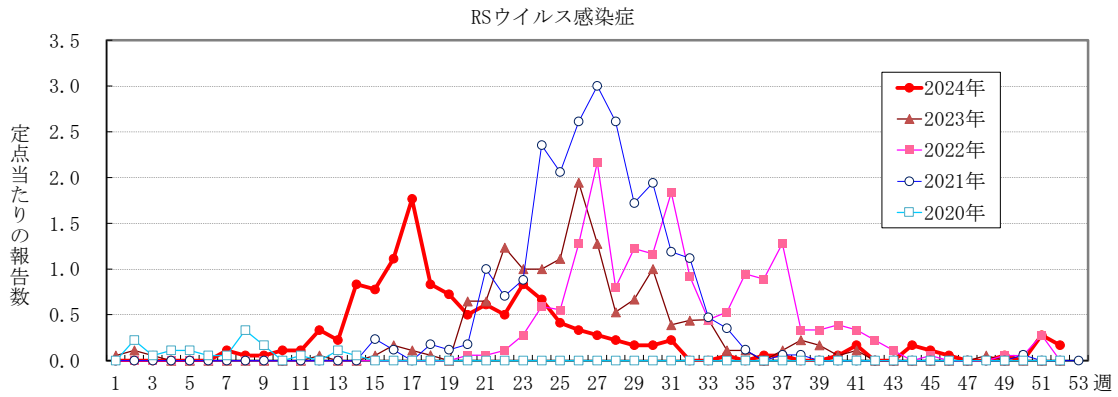


図2-1 定点把握感染症（小児科）報告数の年別推移（2020年-2024年）

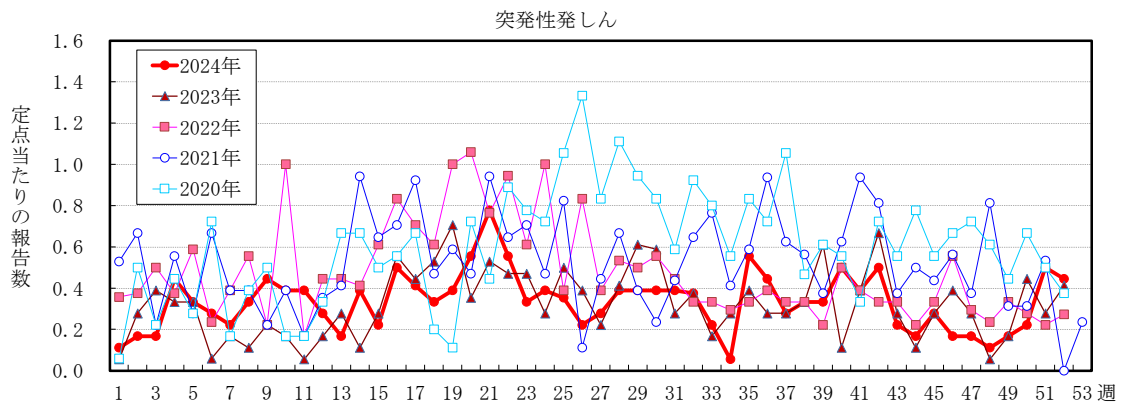
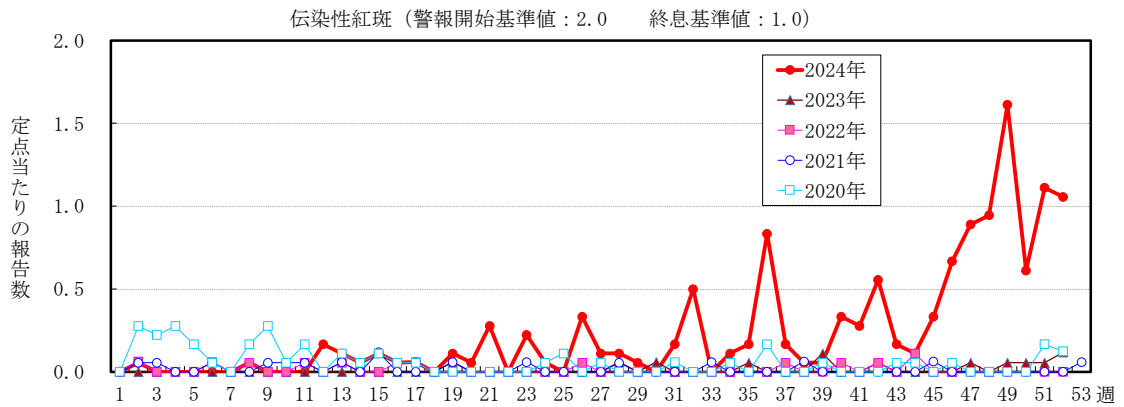
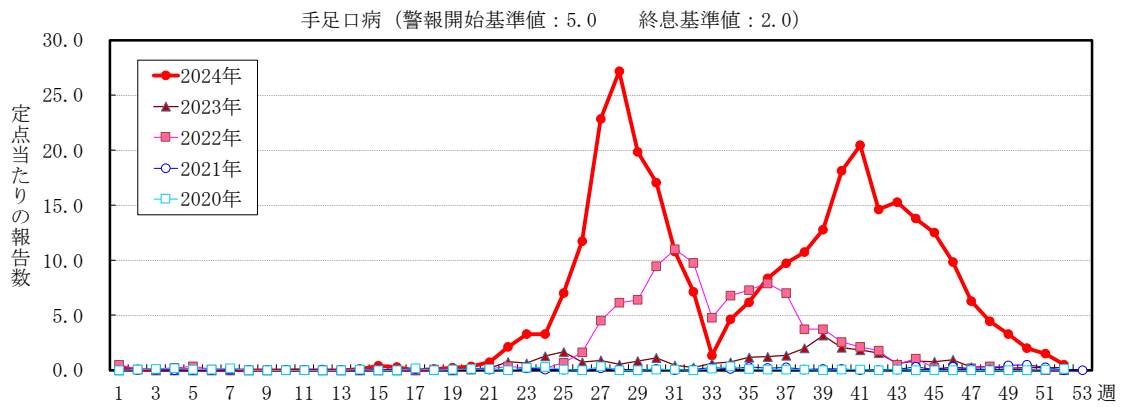
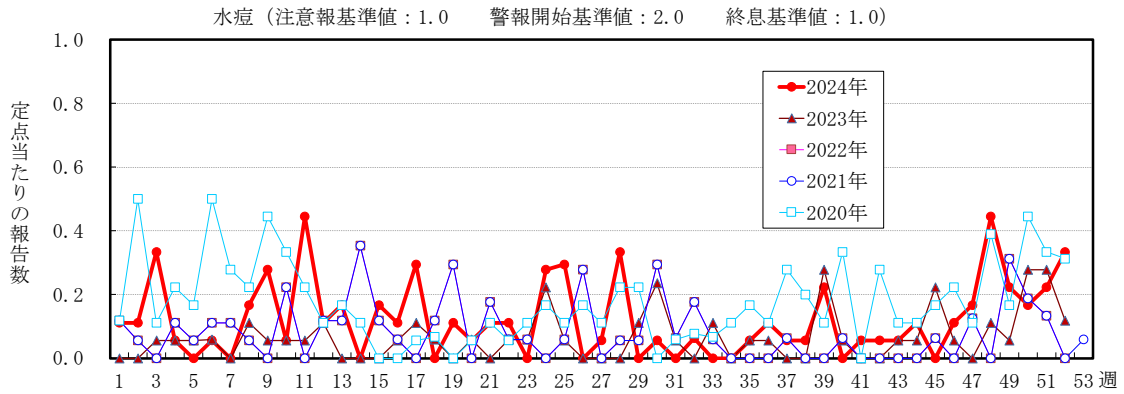


図2-1 定点把握感染症（小児科）報告数の年別推移（2020年-2024年）

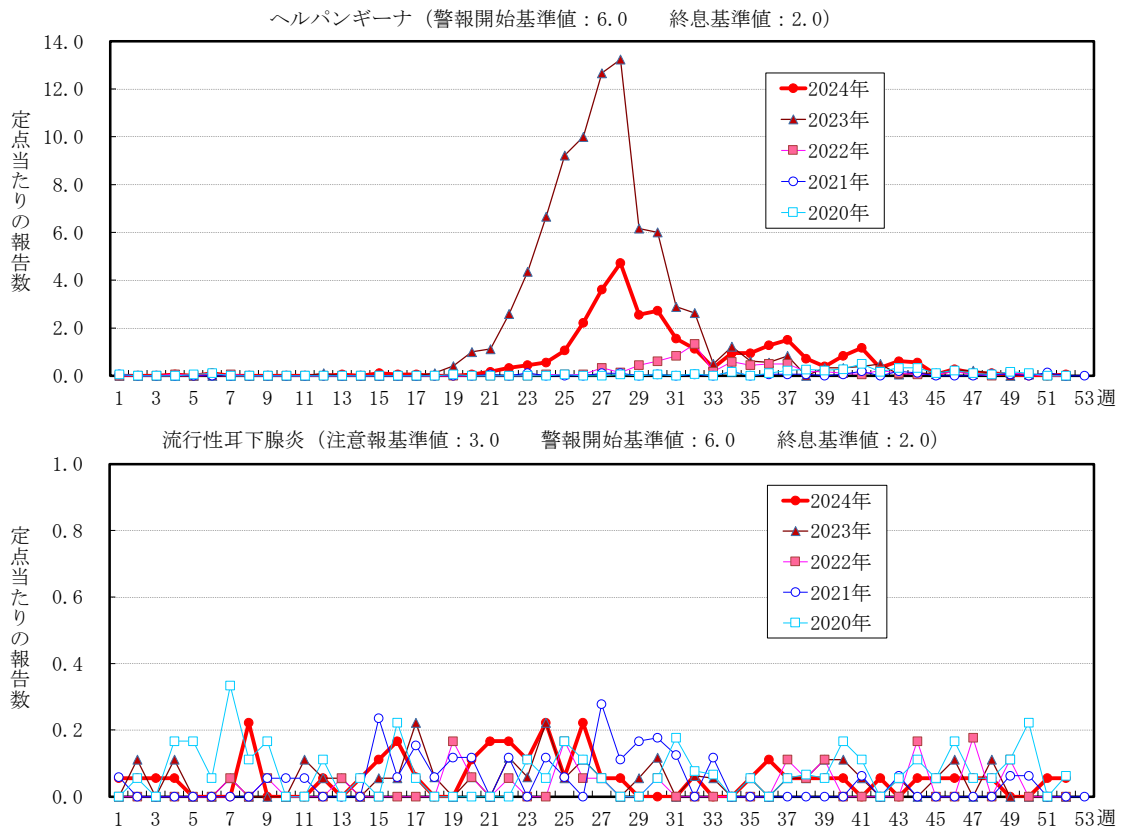


図2-1 定点把握感染症（小児科）報告数の年別推移（2020年-2024年）

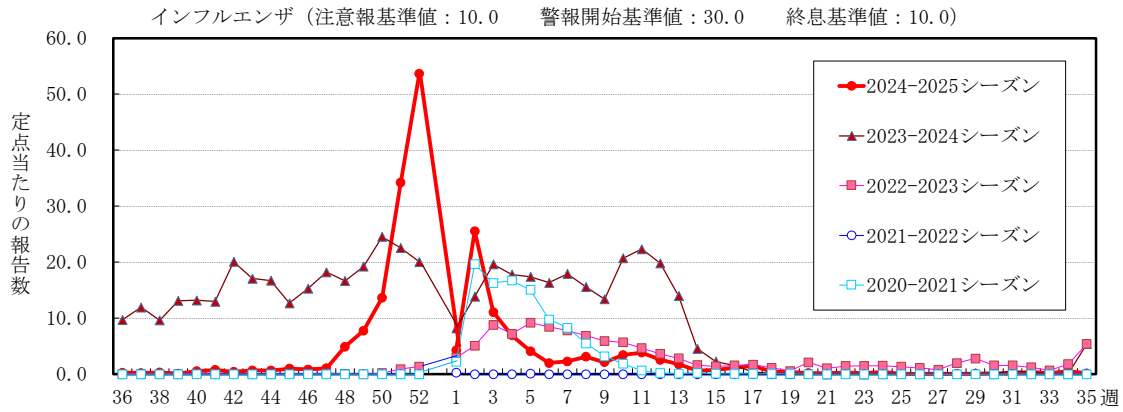


図2-2-1 定点把握感染症（インフルエンザ・COVID-19）報告数のシーズン別推移  
 (2020-2021シーズンから2024-2025シーズン)

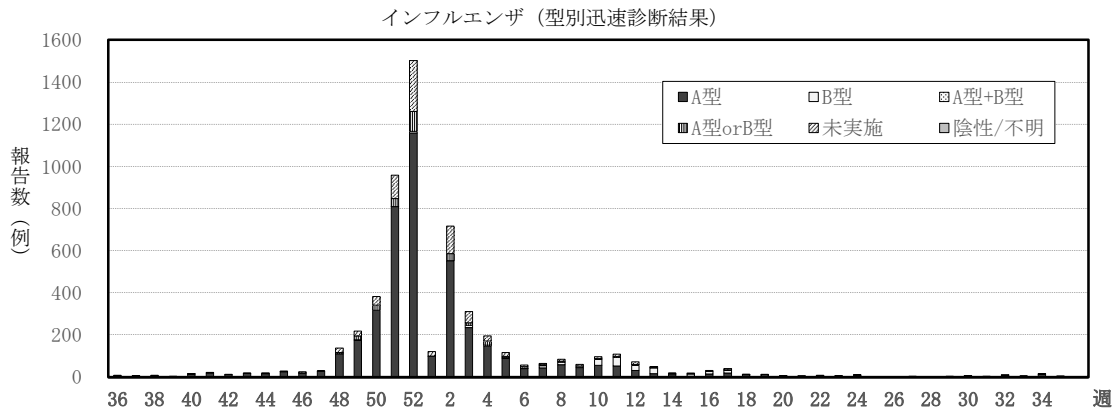


図2-2-2 型別迅速診断結果（2023-2024シーズン）

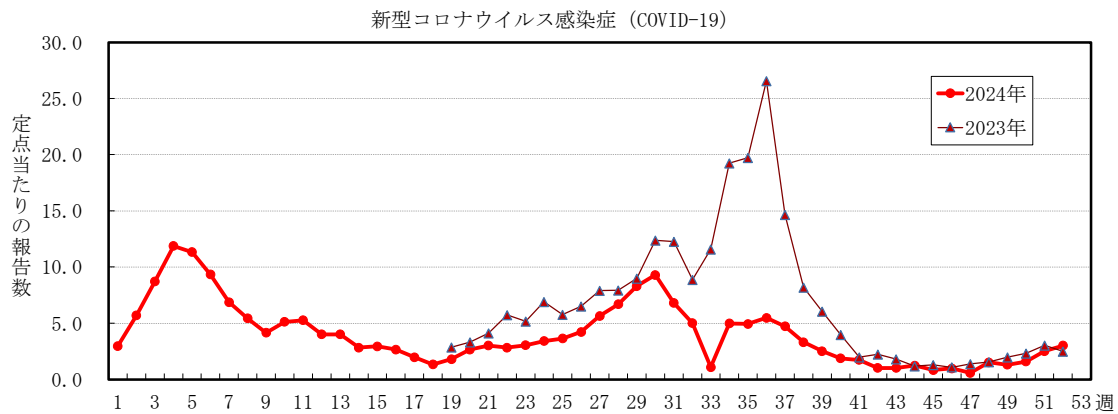


図2-2-3 定点把握感染症（インフルエンザ・COVID-19）報告数の年別推移（2023年-2024年）

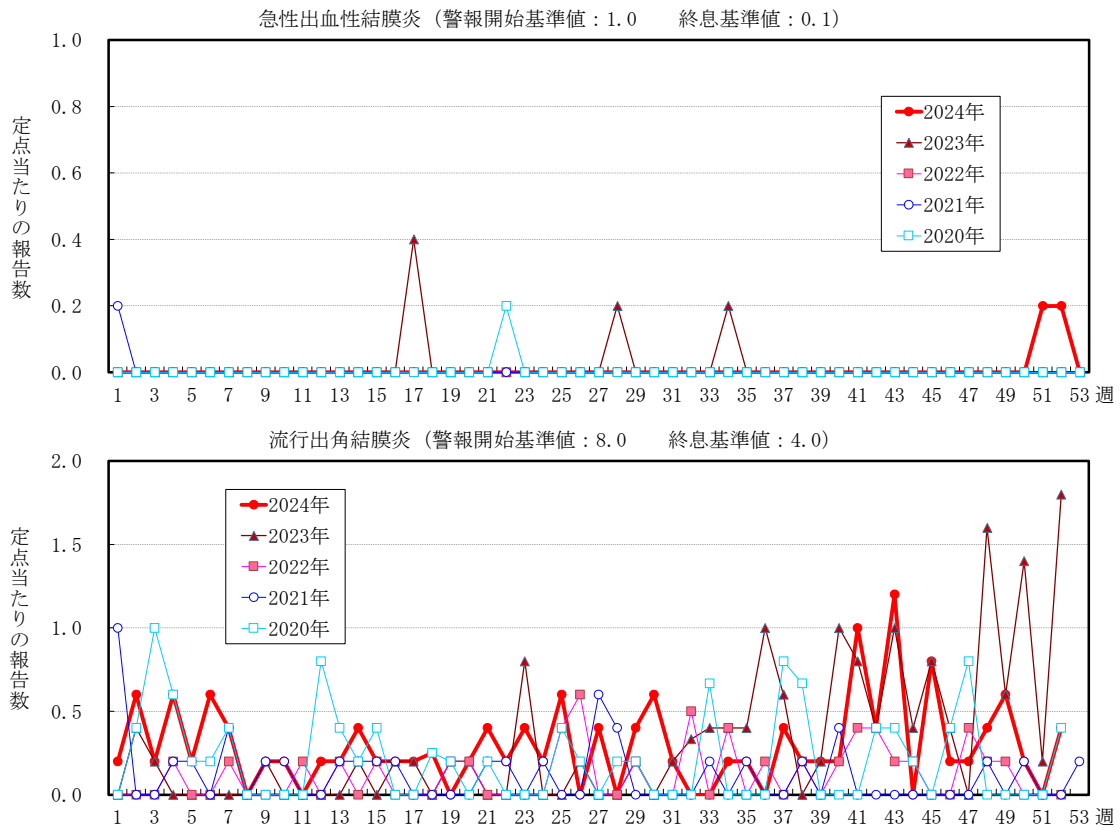


図2-3 定点把握感染症（眼科）報告数の年別推移（2020年-2024年）



表1-18 定点把握性感染症月別報告数（2024年）

| 種類 | 感染症名           |   | 月別件数 |     |     |     |     |     |     |     |     |     |     |     | 計   |
|----|----------------|---|------|-----|-----|-----|-----|-----|-----|-----|-----|-----|-----|-----|-----|
|    |                |   | 1月   | 2月  | 3月  | 4月  | 5月  | 6月  | 7月  | 8月  | 9月  | 10月 | 11月 | 12月 |     |
| 五類 | 性器クラミジア感染症     | 男 | 9    | 11  | 5   | 9   | 9   | 9   | 11  | 7   | 5   | 6   | 9   | 5   | 95  |
|    |                |   | 1.3  | 1.6 | 0.7 | 1.3 | 1.3 | 1.3 | 1.6 | 1.0 | 0.7 | 0.9 | 1.3 | 0.7 | 1.1 |
|    |                | 女 | 9    | 7   | 10  | 6   | 8   | 3   | 5   | 9   | 3   | 3   | 8   | 4   | 75  |
|    |                |   | 1.3  | 1.0 | 1.4 | 0.9 | 1.1 | 0.4 | 0.7 | 1.3 | 0.4 | 0.4 | 1.1 | 0.6 | 0.9 |
|    |                | 計 | 18   | 18  | 15  | 15  | 17  | 12  | 16  | 16  | 8   | 9   | 17  | 9   | 170 |
|    |                |   | 2.6  | 2.6 | 2.1 | 2.1 | 2.4 | 1.7 | 2.3 | 2.3 | 1.1 | 1.3 | 2.4 | 1.3 | 2.0 |
| 五類 | 性器ヘルペスウイルス感染症  | 男 | 1    | 3   | 4   | 2   | 1   | 2   | 3   | 3   | 3   | 2   | 4   | 1   | 29  |
|    |                |   | 0.1  | 0.4 | 0.6 | 0.3 | 0.1 | 0.3 | 0.4 | 0.4 | 0.4 | 0.3 | 0.6 | 0.1 | 0.3 |
|    |                | 女 | 6    | 6   | 5   | 8   | 6   | 7   | 3   | 5   | 9   | 8   | 3   | 3   | 69  |
|    |                |   | 0.9  | 0.9 | 0.7 | 1.1 | 0.9 | 1.0 | 0.4 | 0.7 | 1.3 | 1.1 | 0.4 | 0.4 | 0.8 |
|    |                | 計 | 7    | 9   | 9   | 10  | 7   | 9   | 6   | 8   | 12  | 10  | 7   | 4   | 98  |
|    |                |   | 1.0  | 1.3 | 1.3 | 1.4 | 1.0 | 1.3 | 0.9 | 1.1 | 1.7 | 1.4 | 1.0 | 0.6 | 1.2 |
| 五類 | 尖圭コンジローマ       | 男 | 4    | 5   | 1   | 5   | 3   | 1   | 4   | 4   | 4   | 2   | 3   | 3   | 39  |
|    |                |   | 0.6  | 0.7 | 0.1 | 0.7 | 0.4 | 0.1 | 0.6 | 0.6 | 0.6 | 0.3 | 0.4 | 0.4 | 0.5 |
|    |                | 女 | 2    | 0   | 2   | 5   | 4   | 3   | 1   | 1   | 2   | 2   | 1   | 2   | 25  |
|    |                |   | 0.3  | 0.0 | 0.3 | 0.7 | 0.6 | 0.4 | 0.1 | 0.1 | 0.3 | 0.3 | 0.1 | 0.3 | 0.3 |
|    |                | 計 | 6    | 5   | 3   | 10  | 7   | 4   | 5   | 5   | 6   | 4   | 4   | 5   | 64  |
|    |                |   | 0.9  | 0.7 | 0.4 | 1.4 | 1.0 | 0.6 | 0.7 | 0.7 | 0.9 | 0.6 | 0.6 | 0.7 | 0.8 |
| 五類 | 淋菌感染症          | 男 | 5    | 1   | 4   | 6   | 4   | 3   | 7   | 0   | 3   | 3   | 4   | 2   | 42  |
|    |                |   | 0.7  | 0.1 | 0.6 | 0.9 | 0.6 | 0.4 | 1.0 | 0.0 | 0.4 | 0.4 | 0.6 | 0.3 | 0.5 |
|    |                | 女 | 3    | 0   | 1   | 1   | 2   | 0   | 1   | 2   | 0   | 0   | 0   | 0   | 10  |
|    |                |   | 0.4  | 0.0 | 0.1 | 0.1 | 0.3 | 0.0 | 0.1 | 0.3 | 0.0 | 0.0 | 0.0 | 0.0 | 0.1 |
|    |                | 計 | 8    | 1   | 5   | 7   | 6   | 3   | 8   | 2   | 3   | 3   | 4   | 2   | 52  |
|    |                |   | 1.1  | 0.1 | 0.7 | 1.0 | 0.9 | 0.4 | 1.1 | 0.3 | 0.4 | 0.4 | 0.6 | 0.3 | 0.6 |
| -  | 非クラミジア性非淋菌性尿道炎 | 男 | 0    | 2   | 11  | 3   | 7   | 6   | 8   | 7   | 7   | 10  | 5   | 6   | 72  |
|    |                |   | 0.0  | 0.3 | 1.6 | 0.4 | 1.0 | 0.9 | 1.1 | 1.0 | 1.0 | 1.4 | 0.7 | 0.9 | 0.9 |
|    |                | 女 | 0    | 0   | 0   | 0   | 0   | 0   | 0   | 0   | 0   | 0   | 0   | 0   | 0   |
|    |                |   | 0.0  | 0.0 | 0.0 | 0.0 | 0.0 | 0.0 | 0.0 | 0.0 | 0.0 | 0.0 | 0.0 | 0.0 | 0.0 |
|    |                | 計 | 0    | 2   | 11  | 3   | 7   | 6   | 8   | 7   | 7   | 10  | 5   | 6   | 72  |
|    |                |   | 0.0  | 0.3 | 1.6 | 0.4 | 1.0 | 0.9 | 1.1 | 1.0 | 1.0 | 1.4 | 0.7 | 0.9 | 0.9 |

上段：報告数、下段：定点あたりの報告数

表1-19 基幹定点把握感染症月別報告数（2024年）

| 種類 | 感染症名            |   | 月別件数 |    |    |    |    |    |    |    |    |     |     |     | 計  |
|----|-----------------|---|------|----|----|----|----|----|----|----|----|-----|-----|-----|----|
|    |                 |   | 1月   | 2月 | 3月 | 4月 | 5月 | 6月 | 7月 | 8月 | 9月 | 10月 | 11月 | 12月 |    |
| 五類 | メチシリン耐性ブドウ球菌感染症 | 男 | 3    | 2  | 2  | 3  | 3  | 4  | 1  | 3  | 2  | 2   | 5   | 2   | 32 |
|    |                 | 女 | 3    | 1  | 1  | 3  | 1  | 3  | 0  | 1  | 1  | 2   | 0   | 1   | 17 |
|    |                 | 計 | 6    | 3  | 3  | 6  | 4  | 7  | 1  | 4  | 3  | 4   | 5   | 3   | 49 |
| 五類 | ペニシリン耐性肺炎球菌感染症  | 男 | 2    | 0  | 0  | 0  | 0  | 1  | 0  | 1  | 0  | 0   | 0   | 2   | 6  |
|    |                 | 女 | 0    | 1  | 0  | 2  | 0  | 0  | 0  | 0  | 0  | 1   | 1   | 0   | 5  |
|    |                 | 計 | 2    | 1  | 0  | 2  | 0  | 1  | 0  | 1  | 0  | 1   | 1   | 2   | 11 |
| 五類 | 薬剤耐性緑膿菌感染症      | 男 | 0    | 0  | 0  | 0  | 0  | 0  | 0  | 0  | 0  | 0   | 0   | 0   | 0  |
|    |                 | 女 | 0    | 0  | 0  | 0  | 0  | 0  | 0  | 0  | 0  | 0   | 0   | 0   | 0  |
|    |                 | 計 | 0    | 0  | 0  | 0  | 0  | 0  | 0  | 0  | 0  | 0   | 0   | 0   | 0  |

定点あたりの報告数