

千葉市感染症発生動向調査情報

2012年 第18週 (4/30-5/6) の発生は？

1 定点報告対象疾患(五類感染症)

報告のあった定点数		18週	17週	16週	15週
小児科		14	16	18	17
眼科		3	4	5	4
インフルエンザ*		21	23	28	27
基幹定点		1	1	1	1

上段:患者数
下段:定点当たりの患者数

「定点当たりの患者数」とは
報告患者数/報告定点数。

定点	感染症名	千葉市					千葉県
		注意報	4/30-5/6	4/23-4/29	4/16-4/22	4/9-4/15	4/23-4/29
			18週	17週	16週	15週	17週
小児科	RSウイルス感染症		0	1	0	0	11
	咽頭結膜熱		0	0	0	0	65
	A群溶血性レンサ球菌咽頭炎	↓	7	41	26	18	359
	感染性胃腸炎	↓	39	180	150	181	1,343
	水痘		6	13	16	7	164
	手足口病		1	0	3	2	11
	伝染性紅斑		1	2	0	0	15
	突発性発しん		8	7	11	8	68
	百日咳		0	0	0	0	7
	ヘルパンギーナ		0	0	0	0	2
	流行性耳下腺炎		1	2	3	3	32
インフル	インフルエンザ*(高病原性鳥インフルエンザ*を除く)		6	27	43	67	308
眼科	急性出血性結膜炎		0	0	0	0	0
	流行性角結膜炎		1	2	1	2	17
基幹定点	細菌性髄膜炎 (髄膜炎菌性髄膜炎を除く)		0	0	0	0	0
	無菌性髄膜炎		0	0	0	0	1
	マイコプラズマ肺炎		0	0	3	1	5
	クラミジア肺炎 (オウム病を除く)		0	0	1	1	0

★★:流行中 ★:やや流行中 ◎:増加 ○:やや増加 →:変化なし ↓:やや減少 ↓↓:減少

2 全数報告対象疾患(3件)

病名	性	年齢層	診断(検査)方法	病名	性	年齢層	診断(検査)方法
結核	男性	90歳代	病原体等の検出	A型肝炎	女性	40歳代	血清IgM抗体の検出
A型肝炎	男性	20歳代	血清IgM抗体の検出	-	-	-	-

・結核1件(115)、A型肝炎2件(4)の報告があった。

()内は2012年累積件数 ※ 累積件数は速報値であり、データが随時訂正されるため変化します。

定点当たり報告数 第18週のコメント

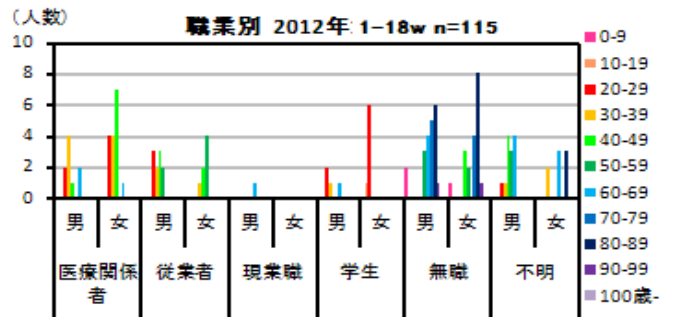
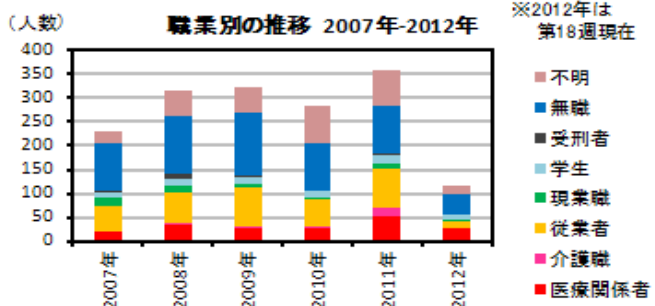
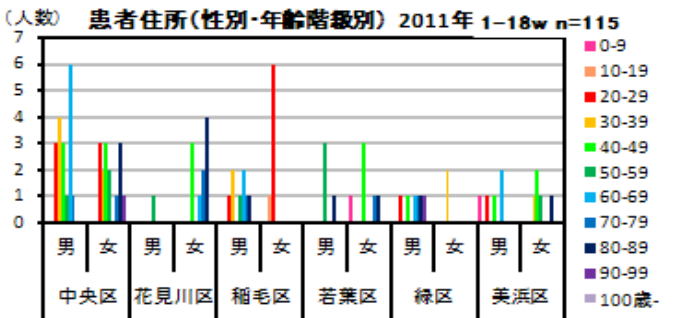
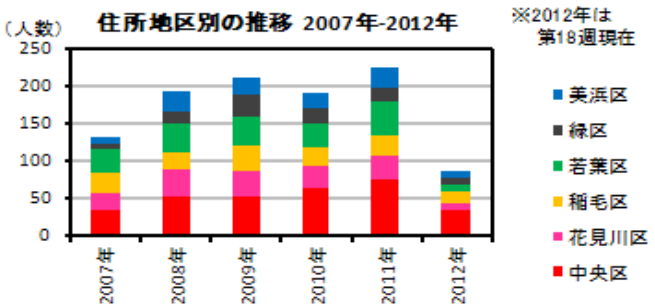
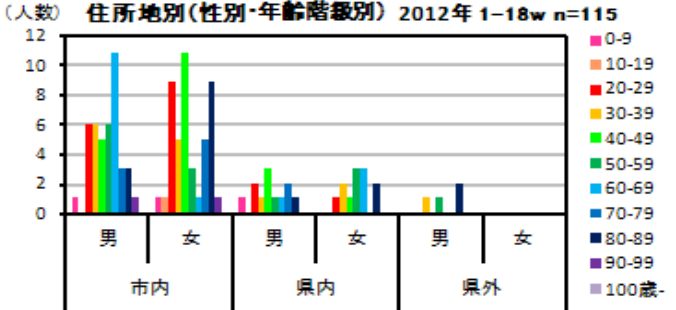
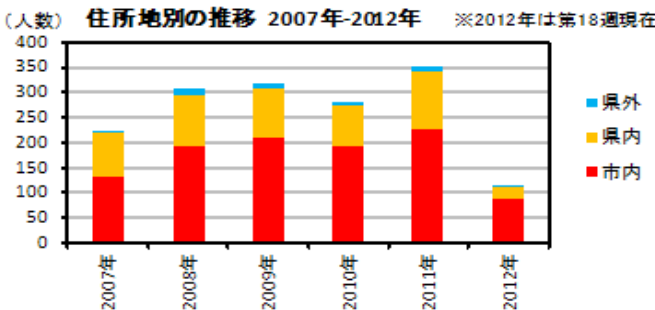
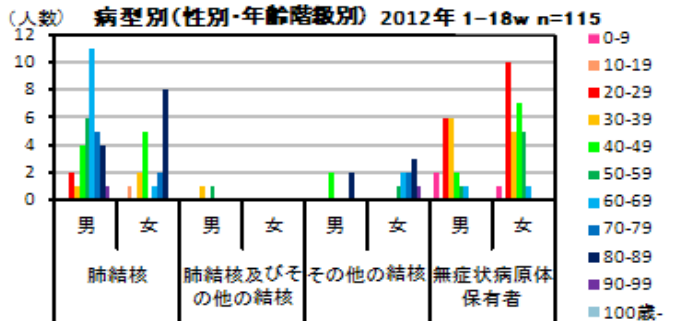
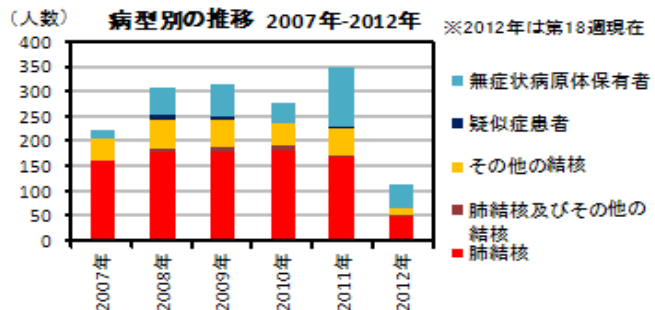
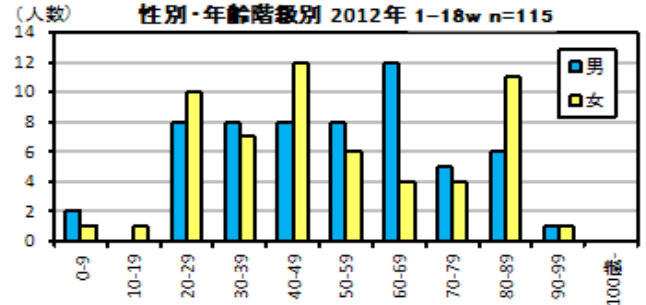
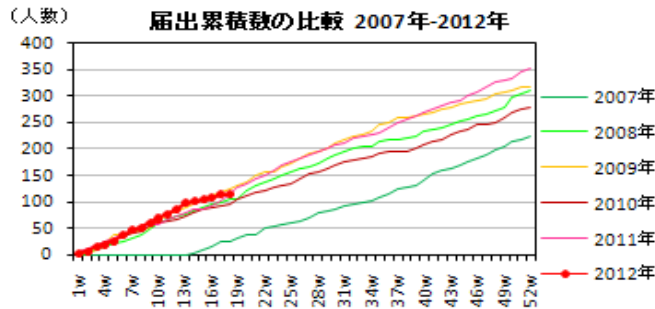
<A群溶血性レンサ球菌咽頭炎> 前週より減少し0.50となった。

<感染性胃腸炎> 前週より減少し2.79となった。

トピック

<結核>

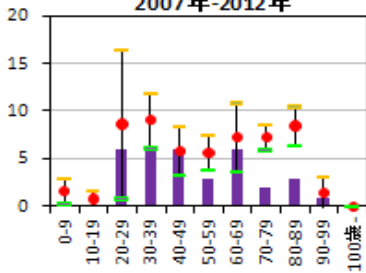
2012年の全国レベルの第17週現在の累積数は、過去5年間の同時期と比べて最多となっています。都道府県別では、東京都、神奈川県、千葉県順で発生が多く見られます。千葉市では、第18週現在、届出累積数は115で、過去5年間の同時期と比べて多めとなっています。性別では、男女ほぼ同数となっています。病型別では、無症状病原体保有者の占める割合が増加傾向にあり、2012年第18週現在では肺結核とほぼ同数となっています。肺結核は60歳代の男性及び80歳代女性で多く、無症状病原体保有者は20歳代の女性で多くなっています。住所別では市内在住者の占める割合が増加しており、市内では中央区在住者の占める割合が増加しています。職業別では医療関係者の占める割合が増加傾向にありますが、医療機関での結核健康診断(血液検査)の実施率が高まってきていることも要因の一つとして考えられています。結核は、現在においても国内で最大の感染症です。肺結核で一番多い症状は、咳・たん・発熱・倦怠感・体重減少などです。特に、咳が2週間以上も続く場合には、必ず医療機関で診察を受けましょう。



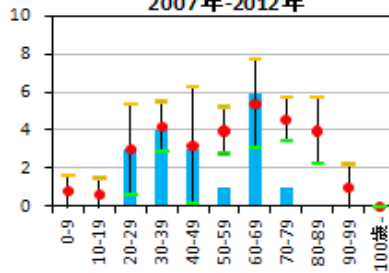
■ : 2012年 ■ : 2012年男 ■ : 2012年女 ● : 平均

— : 平均+SD — : 平均-SD

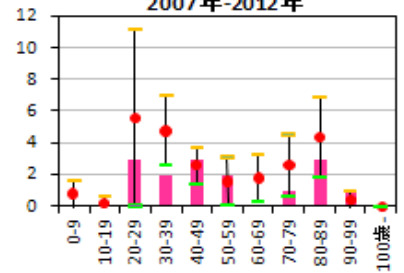
中央区の届出状況の比較：合計
2007年-2012年



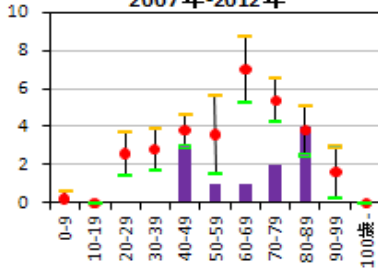
中央区の届出状況の比較：男
2007年-2012年



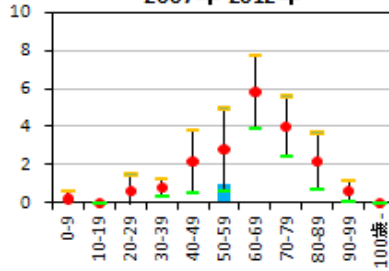
中央区の届出状況の比較：女
2007年-2012年



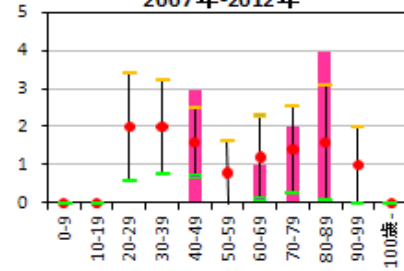
花見川区の届出状況の比較：合計
2007年-2012年



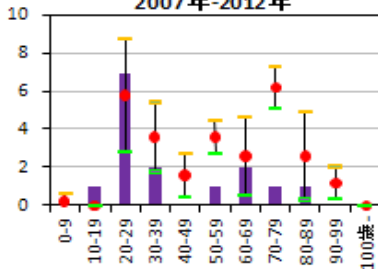
花見川区の届出状況の比較：男
2007年-2012年



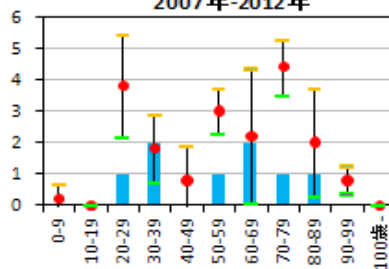
花見川区の届出状況の比較：女
2007年-2012年



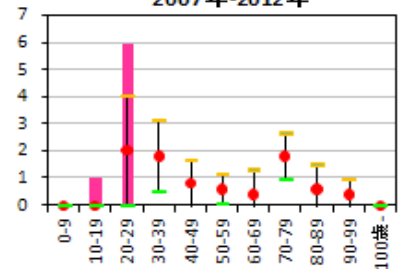
稲毛区の届出状況の比較：合計
2007年-2012年



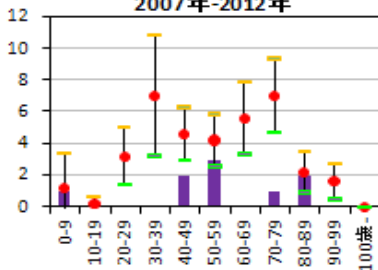
稲毛区の届出状況の比較：男
2007年-2012年



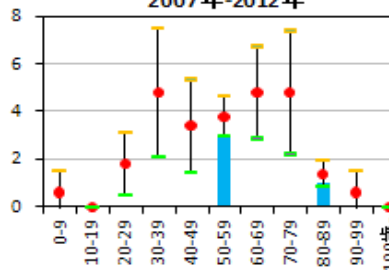
稲毛区の届出状況の比較：女
2007年-2012年



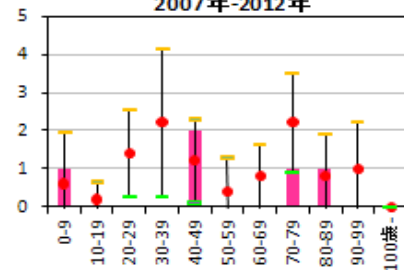
若葉区の届出状況の比較：合計
2007年-2012年



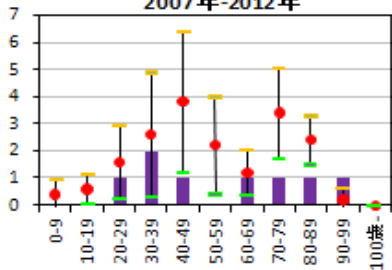
若葉区の届出状況の比較：男
2007年-2012年



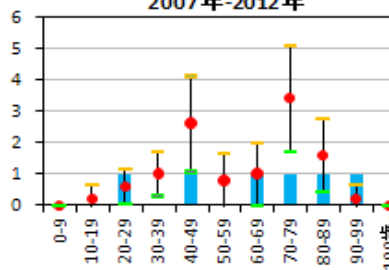
若葉区の届出状況の比較：女
2007年-2012年



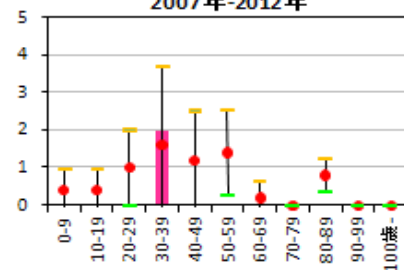
緑区の届出状況の比較：合計
2007年-2012年



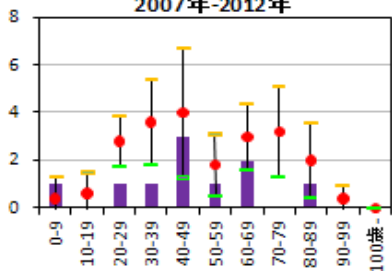
緑区の届出状況の比較：男
2007年-2012年



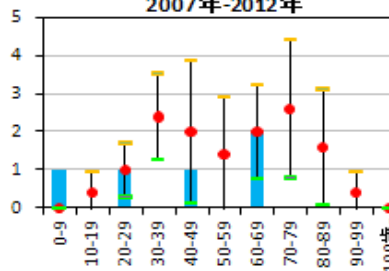
緑区の届出状況の比較：女
2007年-2012年



美浜区の届出状況の比較：合計
2007年-2012年



美浜区の届出状況の比較：男
2007年-2012年



美浜区の届出状況の比較：女
2007年-2012年

