

# 千葉市感染症発生動向調査情報

2015年 第45週 (11/2-11/8) の発生は？

## 1 定点報告対象疾患(五類感染症)

報告のあった定点数		45週	44週	43週	42週
上段:患者数 下段:定点当たりの患者数 「定点当たりの患者数」とは 報告患者数/報告定点数。	小児科	18	18	18	18
	眼科	5	5	5	5
	インフルエンザ*	28	28	28	28
	基幹定点	1	1	1	1

定点	感染症名	注意報	千葉市				千葉県
			11/2-11/8	10/26-11/1	10/19-10/25	10/12-10/18	10/26-11/1
			45週	44週	43週	42週	44週
小児科	RSウイルス感染症		5	4	7	8	141
	咽頭結膜熱		2	1	0	1	42
	A群溶血性レンサ球菌咽頭炎		24	43	29	25	365
	感染性胃腸炎		69	70	56	52	478
	水痘	○	18	6	4	3	64
	手足口病		24	28	30	46	124
	伝染性紅斑		9	13	17	9	72
	突発性発しん		17	11	7	15	69
	百日咳		1	0	1	0	0
	ヘルパンギーナ		1	1	1	0	11
	流行性耳下腺炎		6	9	7	9	108
インフル	インフルエンザ*(高病原性鳥インフルエンザを除く)		2	0	4	2	24
眼科	急性出血性結膜炎		0	0	1	1	0
	流行性角結膜炎	↓	7	12	16	8	37
基幹定点	細菌性髄膜炎 (髄膜炎菌性髄膜炎を除く)		0	0	0	0	0
	無菌性髄膜炎		0	0	0	0	0
	マイコプラズマ肺炎		0	0	2	0	0
	クラミジア肺炎 (オウム病を除く)		1	1	1	0	0
	感染性胃腸炎 (ロタウイルスに限る)		0	0	0	0	0

★★:流行中 ★:やや流行中 ◎:増加 ○:やや増加 →:変化なし ↓:やや減少 ↓↓:減少

## 2 全数報告対象疾患(4件)

病名	性	年齢層	診断(検査)方法	病名	性	年齢層	診断(検査)方法
結核	男性	40歳代	IGRA検査	カルバペネム耐性腸内細菌科細菌感染症	男性	50歳代	菌の検出及び薬剤耐性の確認
結核	男性	50歳代	病原体の検出等				
結核	女性	80歳代	画像診断等	-	-	-	-

・結核3件(189)、カルバペネム耐性腸内細菌科細菌感染症1件(13)の報告があった。

※ ()内は2015年の累積件数。但し、累積件数は速報値であり、データが随時訂正されるため変化します。

## 定点当たり報告数 第45週のコメント

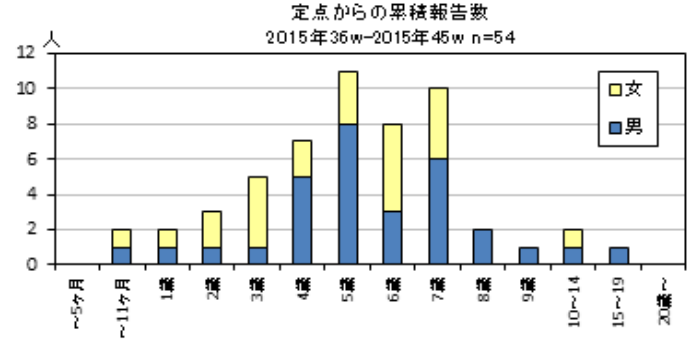
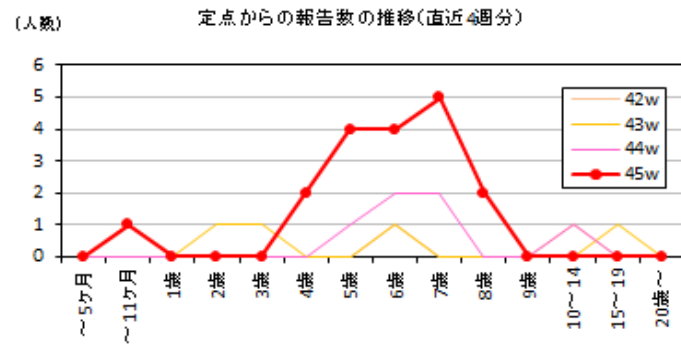
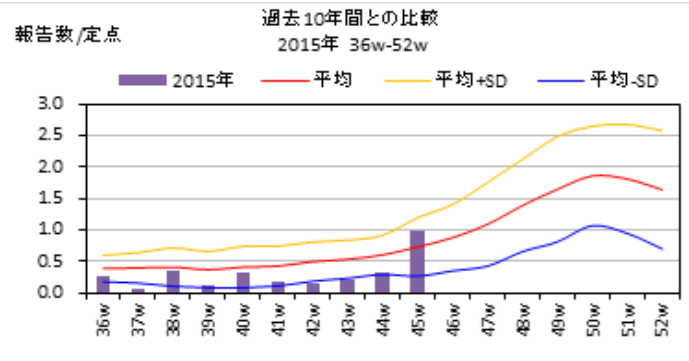
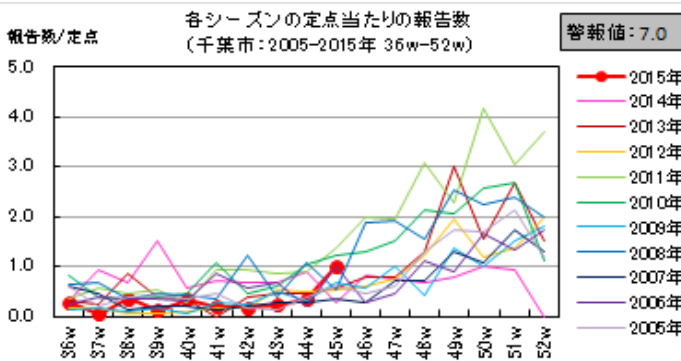
<水痘>前週より増加し1.00となった。過去10年の同時期と比べると多い。

<流行性角結膜炎>前週より減少し1.40となったが、過去10年の同時期と比べると最多。

■ トピック ■

＜水痘＞

全国レベルの第44週現在は、過去8年の同時期と比べると少ない状況となっています。都道府県別では、山形県、島根県、北海道の順に多く報告されています。千葉県は全国レベルより多めとなっています。千葉市の2015年第45週は前週より増加し1.00となり、過去10年の同時期と比べると多くなっています。区別の発生状況は、若葉区(4.5/定点)で流行発生注意報基準値(4.0/定点)を上回り最多で、同区の5歳で最も多く発生報告がありました。今シーズンである2015年第36週から第45週までの累積報告数(n=54)によると、性別では男性が57.4%(31名)、女性が42.6%(23名)で、年齢階級別では5歳(20.4%:11名)、7歳(18.5%:10名)、6歳(14.8%:8名)の順に多くなっています。



＜流行性角結膜炎＞

全国レベルは第34週から過去8年の同時期と比べると最多の状態となっており、第44週現在も同様となっています。都道府県別では、宮崎県、熊本県、愛媛県の順に多く報告されています。千葉県は全国レベルよりやや多めとなっています。千葉市の2015年第45週は前週より更に減少し1.40となりましたが、過去10年の同時期と比べると最多のままとされています。区別の発生状況は、美浜区(4.0/定点)で減少し流行発生警報終息基準値と並び最多となっており、同区の30歳代で最も多く発生報告がありました。2015年第1週から第45週までの累積報告数(n=178)によると、性別では男性が48.9%(87名)で女性が51.1%(91名)で、年齢階級別では30歳代(24.2%:43名)、40歳代(17.4%:31名)、20歳代及び50歳代(共に10.1%:18名)の順に多くなっています。

