

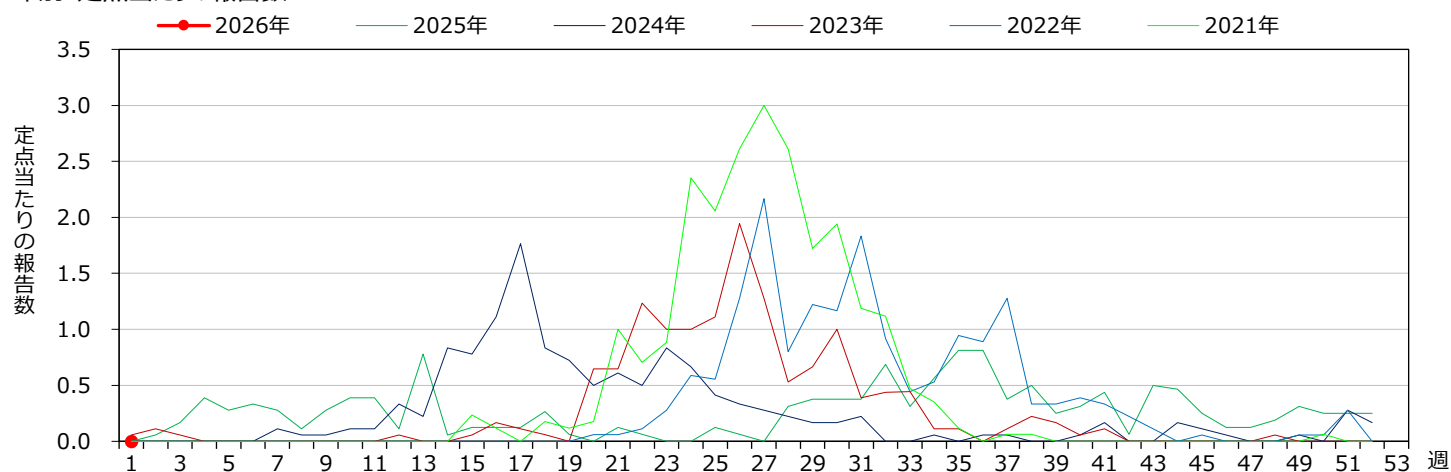
感染症別グラフ(2026年)

第1週(2026.1.4)まで

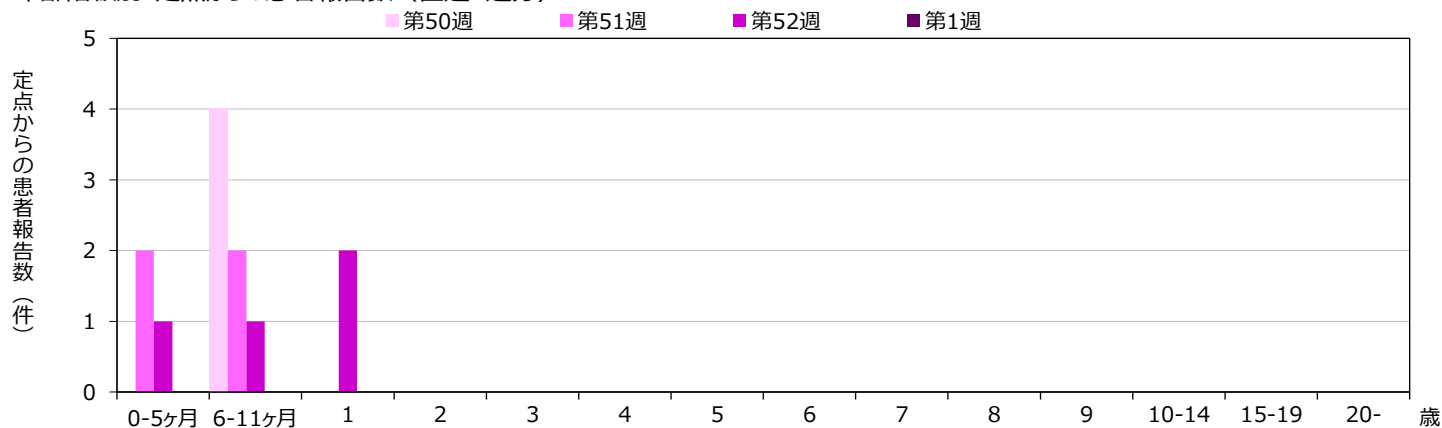
※定点数:報告定点医療機関数、報告数:定点医療機関からの報告数(件)、定点当たり:定点当たりの報告数

RSウイルス感染症(基準値なし)

年別・定点当たりの報告数

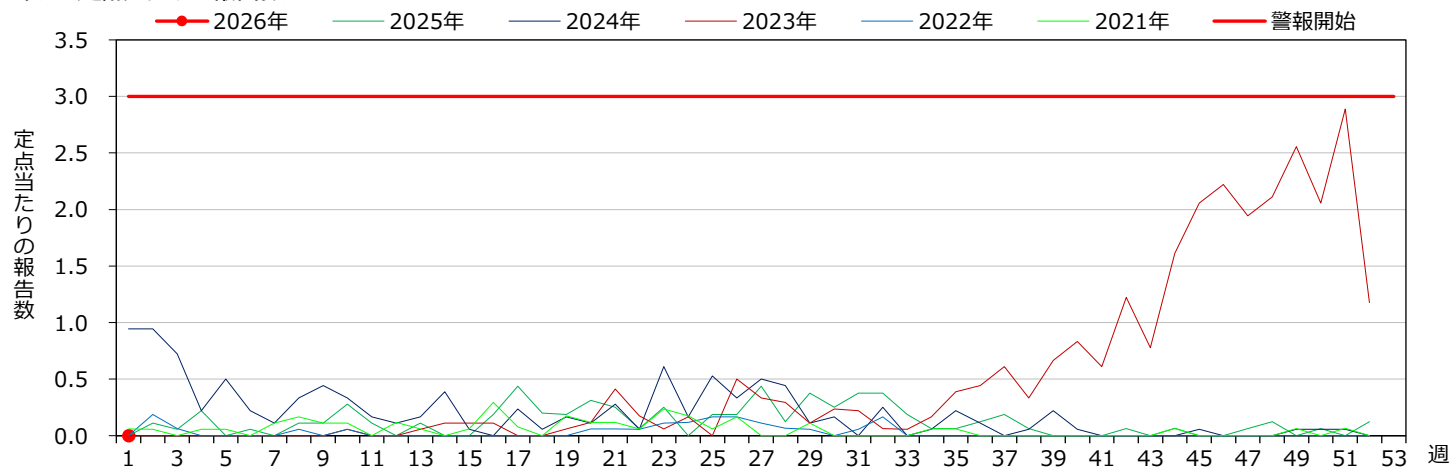


年齢階級別・定点からの患者報告数(直近4週分)

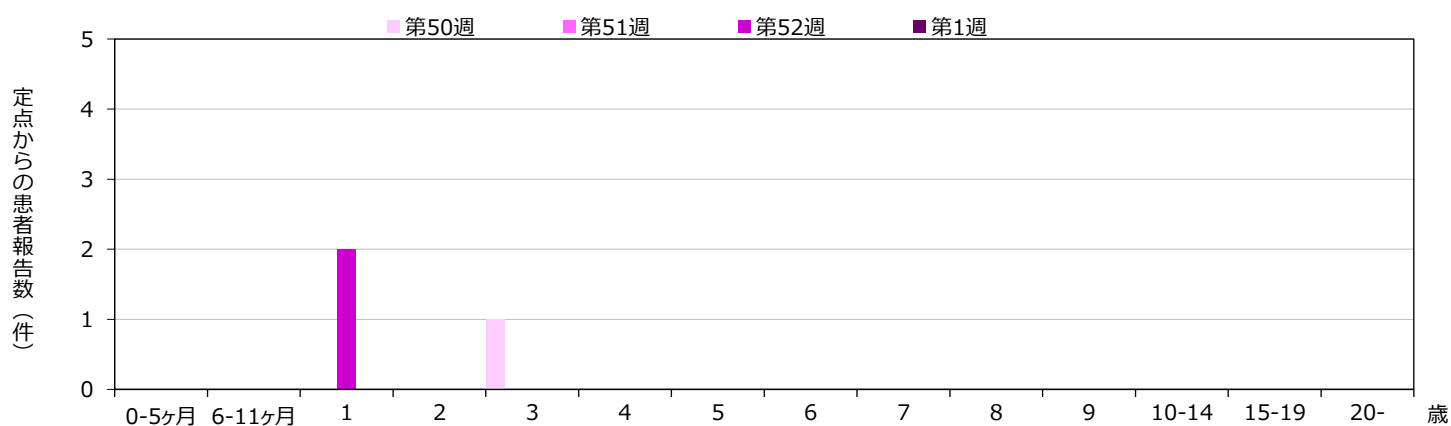


咽頭結膜熱

年別・定点当たりの報告数

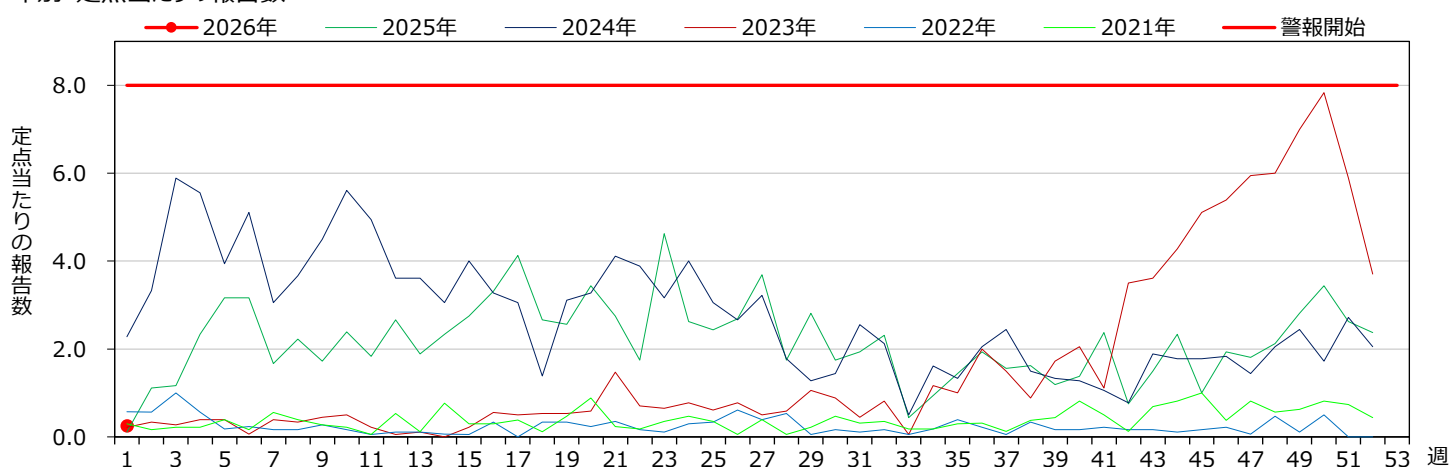


年齢階級別・定点からの患者報告数(直近4週分)

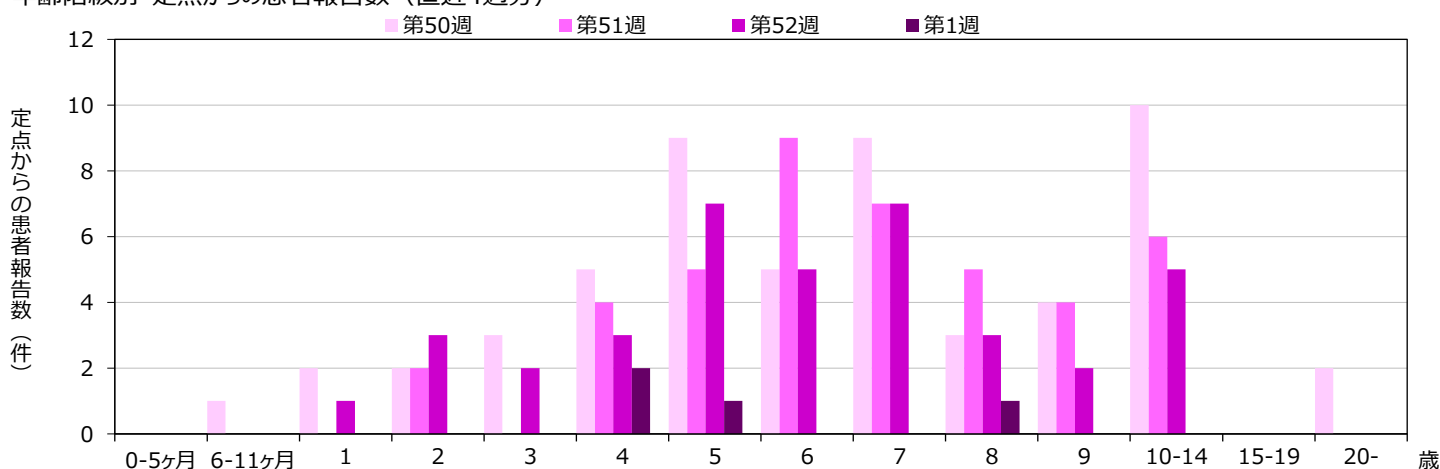


A 群溶血性レンサ球菌咽頭炎

年別・定点当たりの報告数

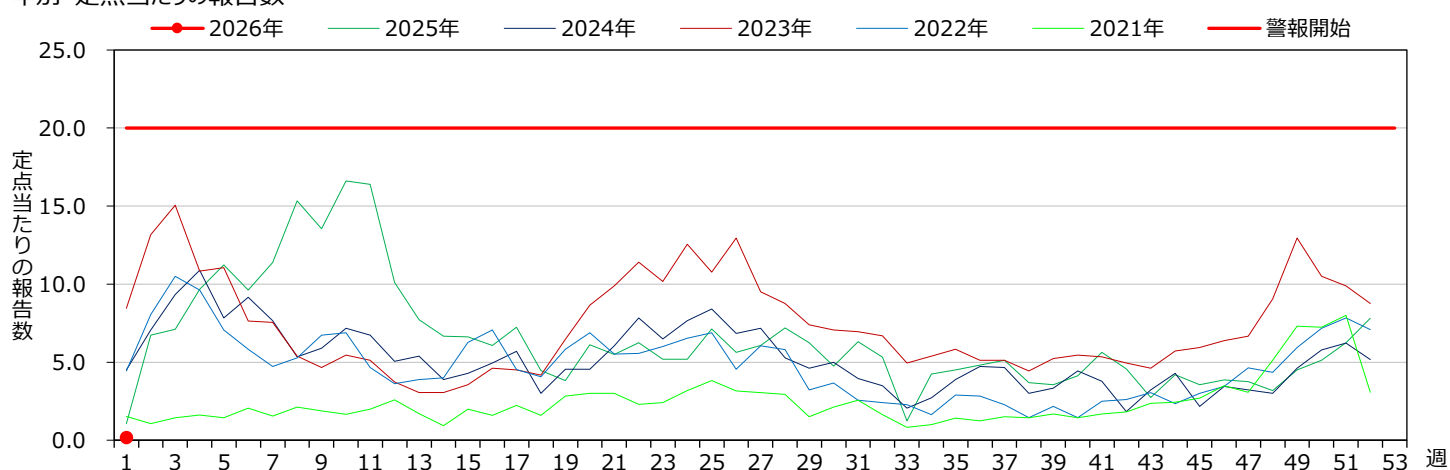


年齢階級別・定点からの患者報告数（直近4週分）

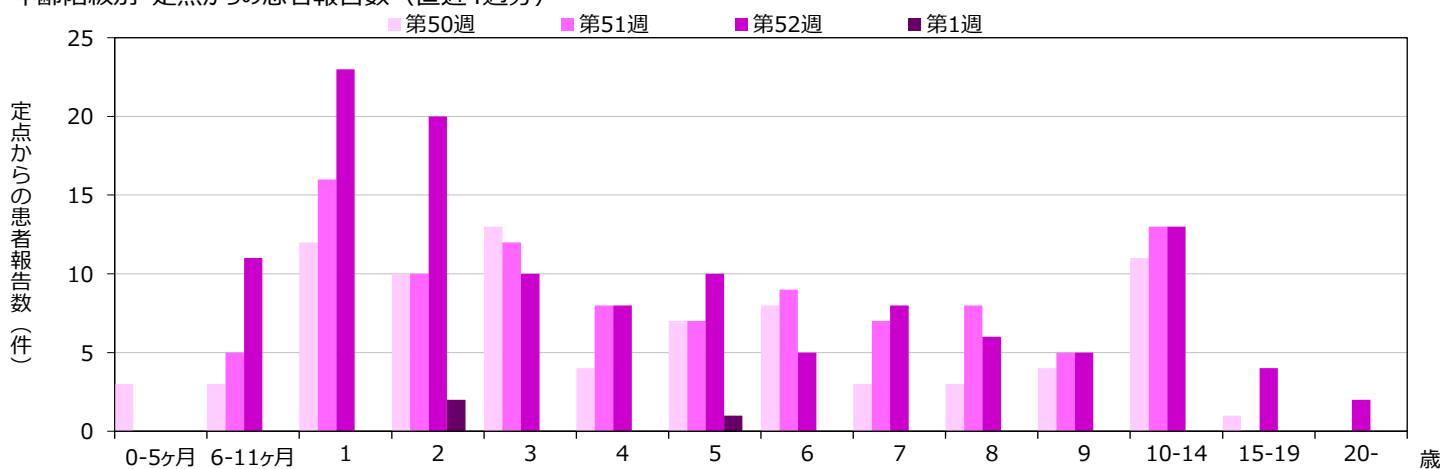


感染性胃腸炎

年別・定点当たりの報告数

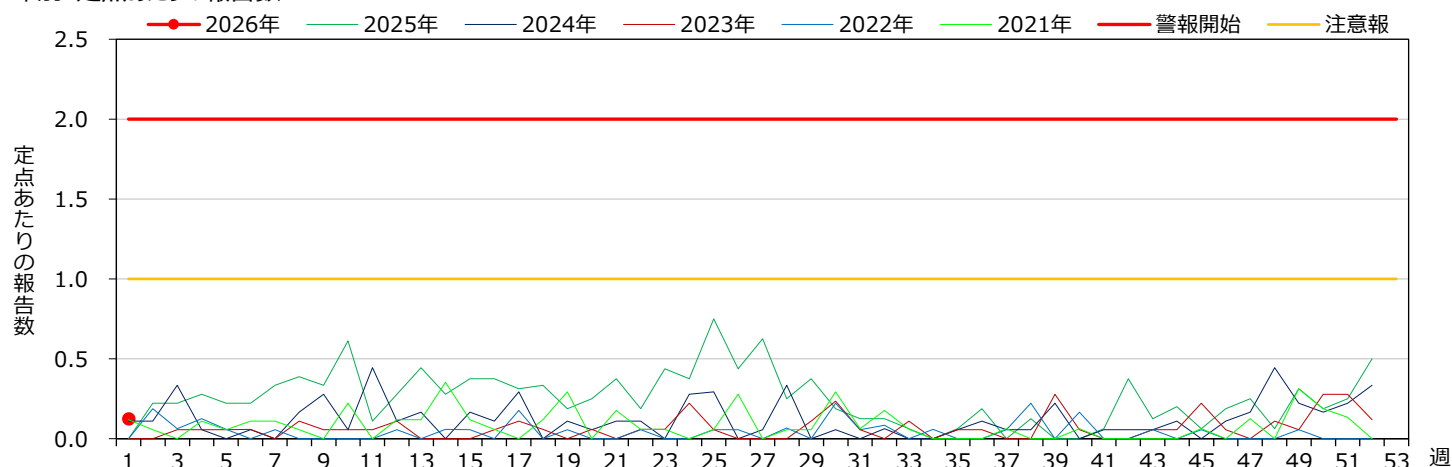


年齢階級別・定点からの患者報告数（直近4週分）

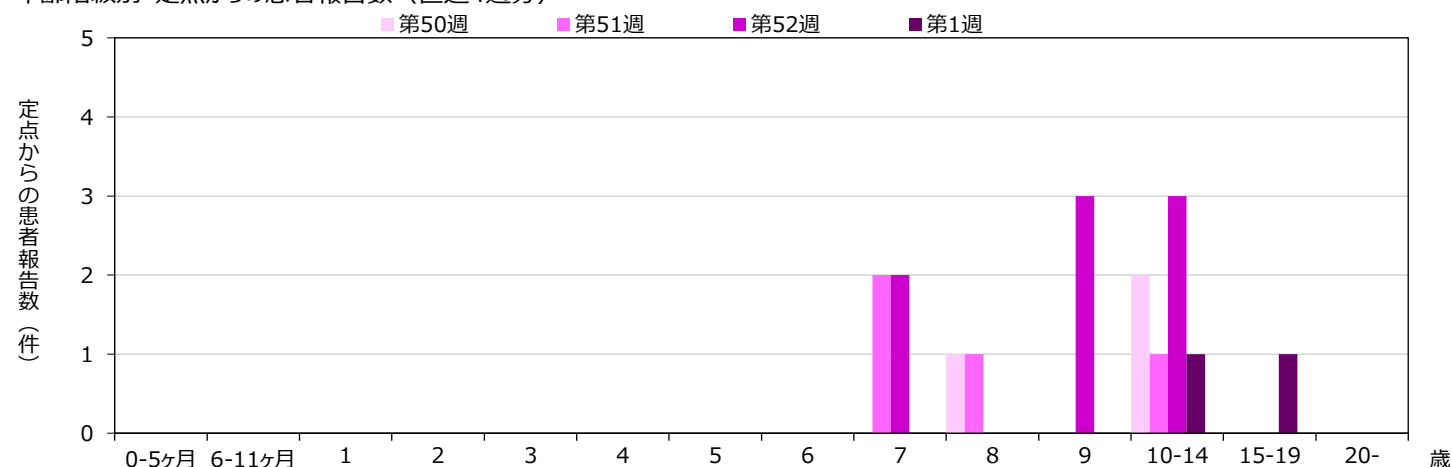


水痘

年別・定点あたりの報告数

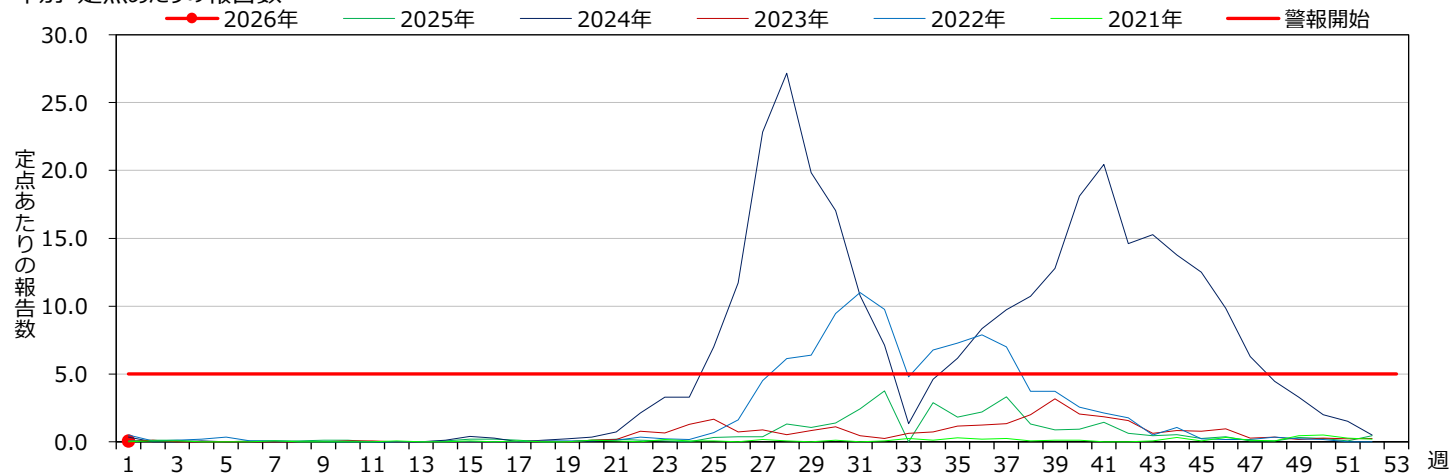


年齢階級別・定点からの患者報告数（直近4週分）

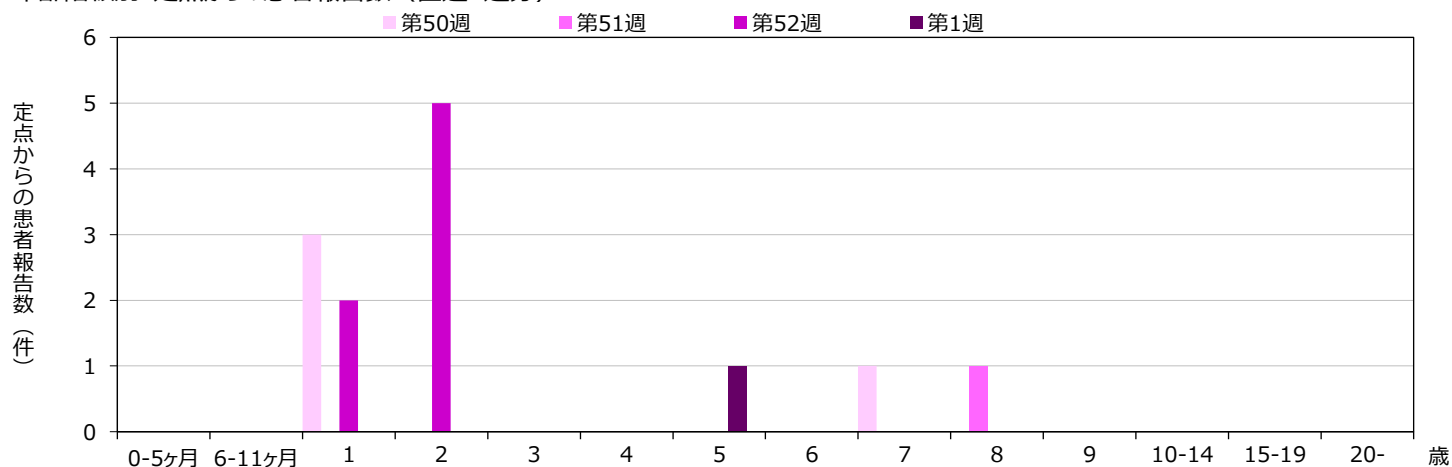


手足口病

年別・定点あたりの報告数

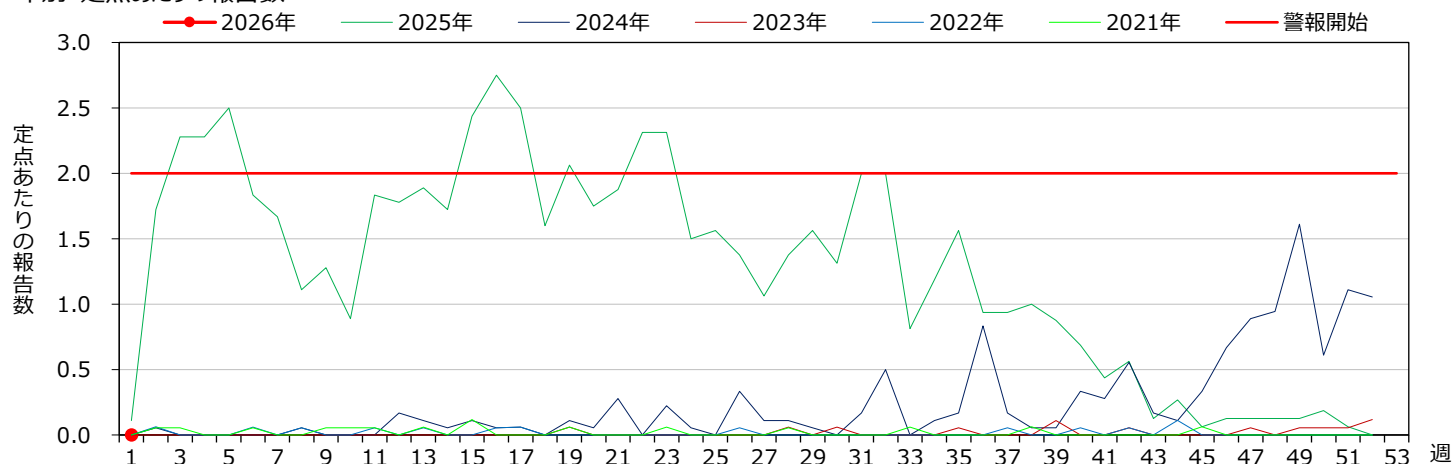


年齢階級別・定点からの患者報告数（直近4週分）

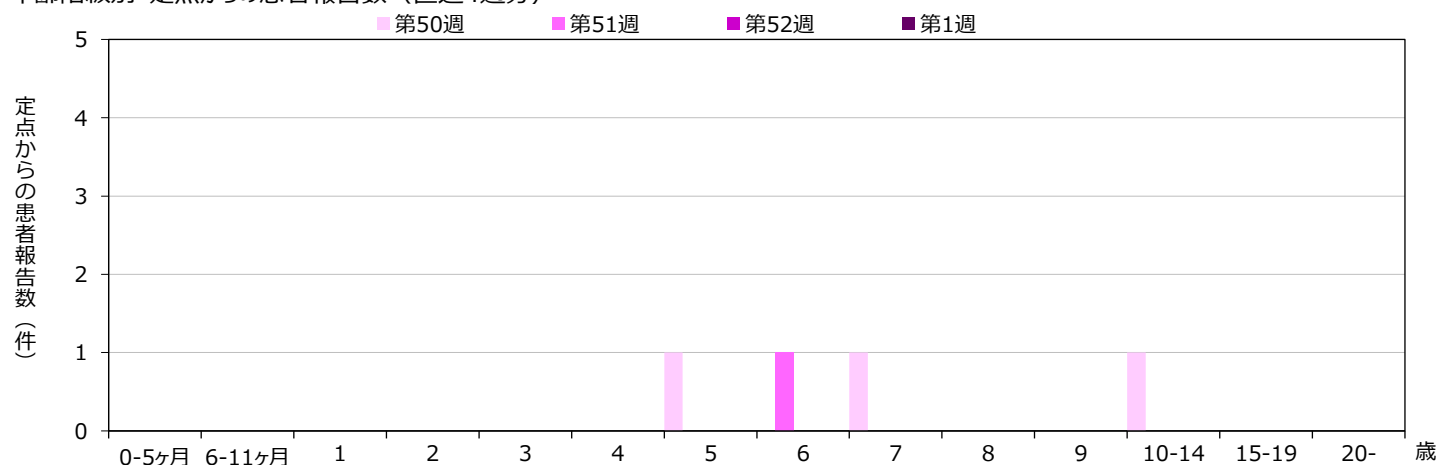


伝染性紅斑

年別・定点あたりの報告数

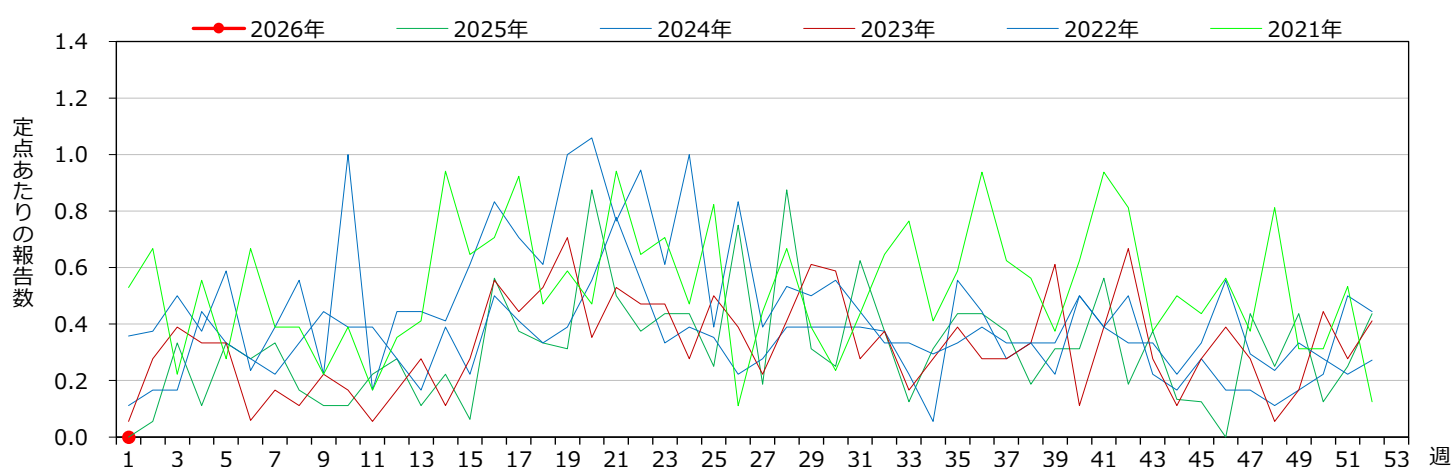


年齢階級別・定点からの患者報告数（直近4週分）

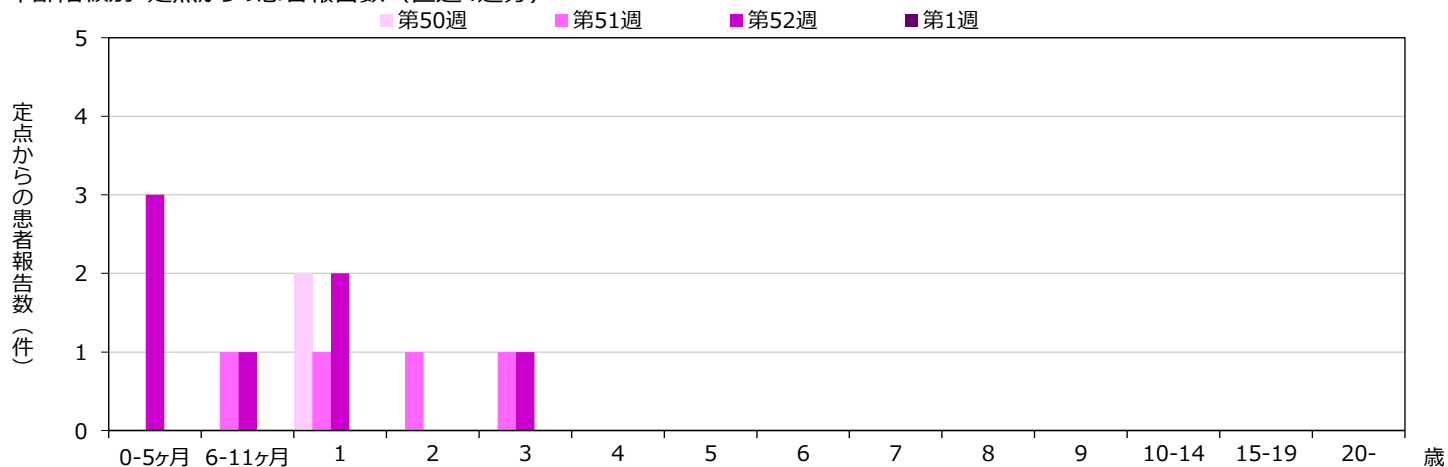


突発性発しん（基準値なし）

年別・定点あたりの報告数

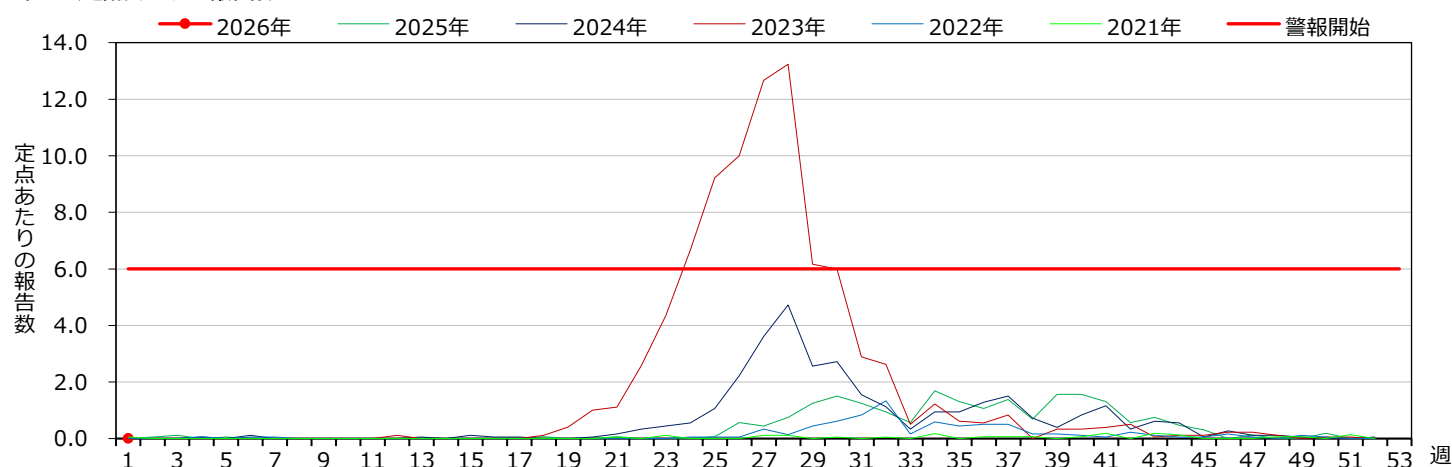


年齢階級別・定点からの患者報告数（直近4週分）

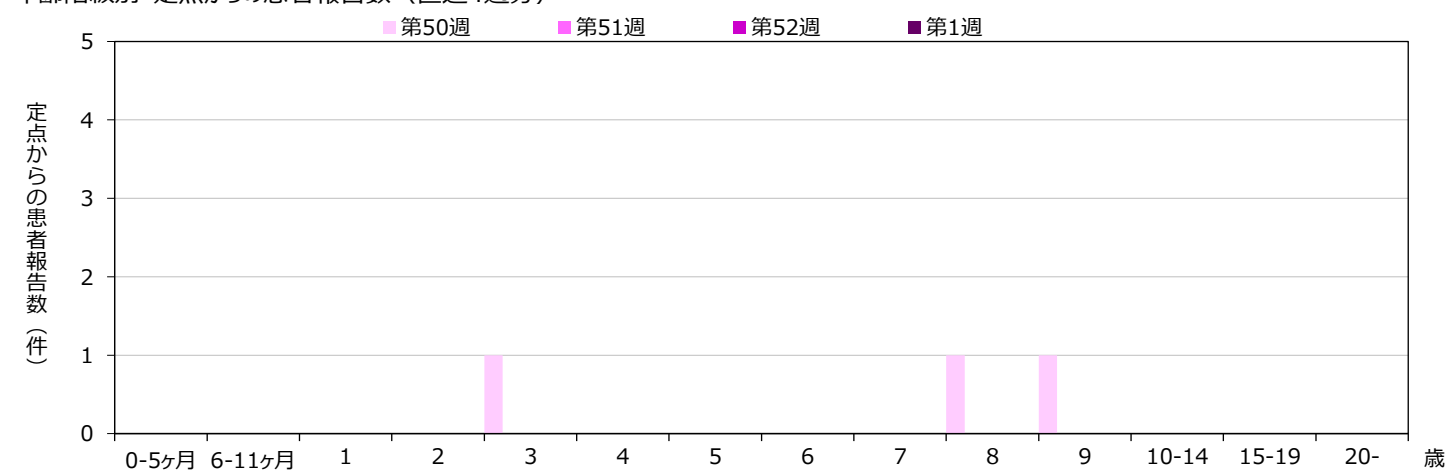


ヘルパンギーナ

年別・定点あたりの報告数

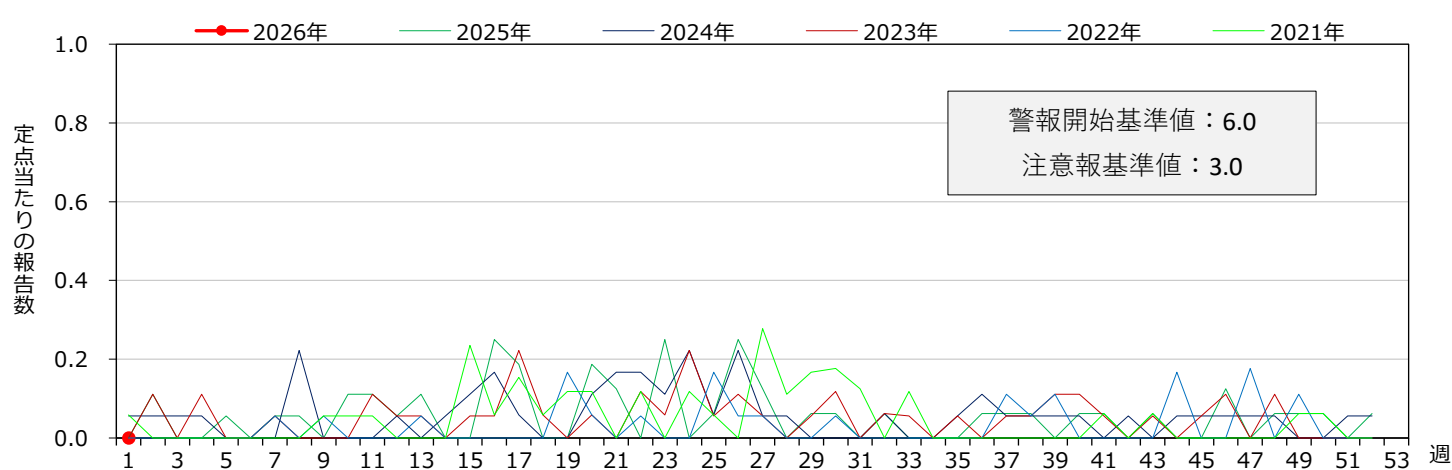


年齢階級別・定点からの患者報告数（直近4週分）

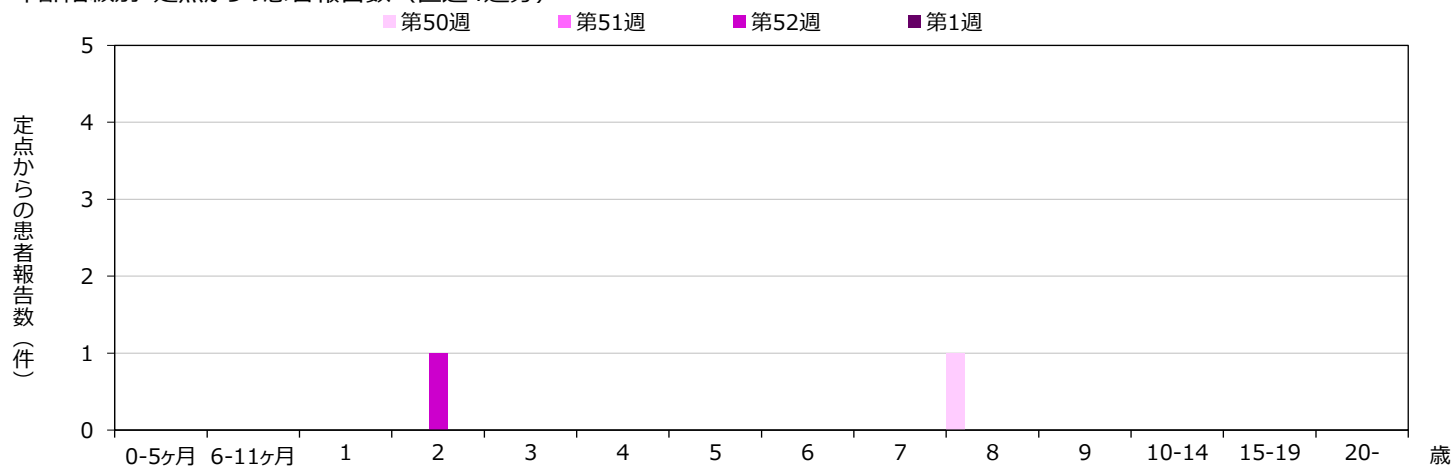


流行性耳下腺炎

年別・定点当たりの報告数

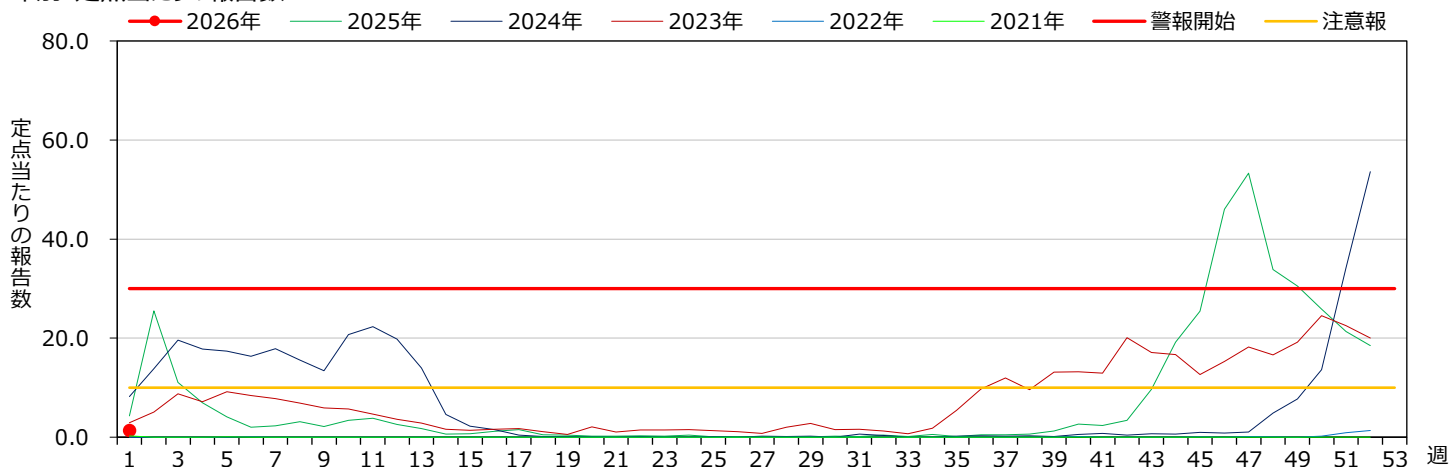


年齢階級別・定点からの患者報告数（直近4週分）

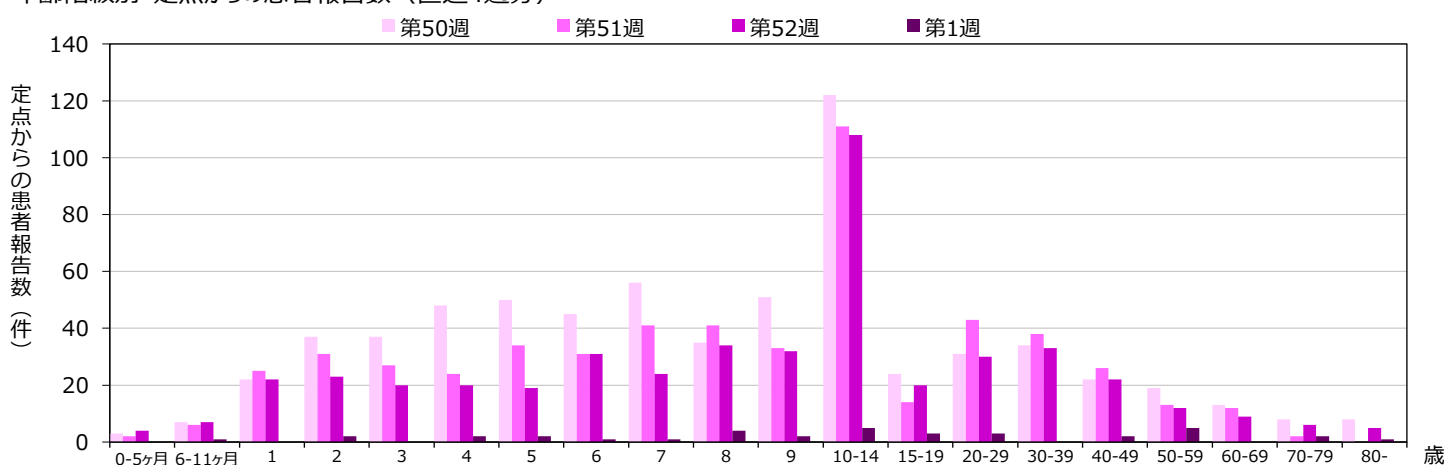


インフルエンザ

年別・定点当たりの報告数



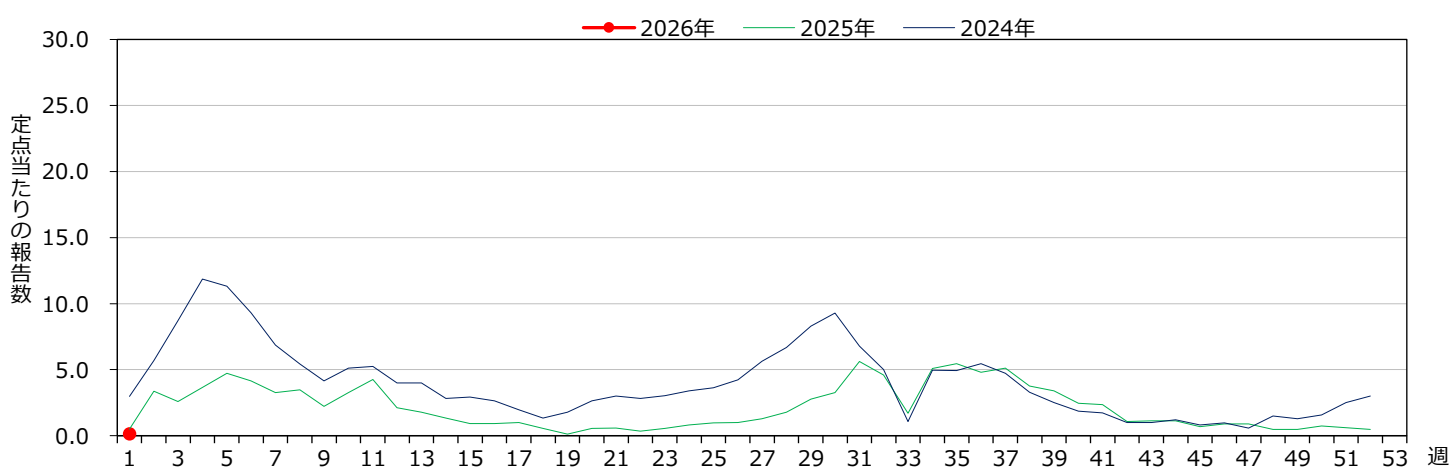
年齢階級別・定点からの患者報告数（直近4週分）



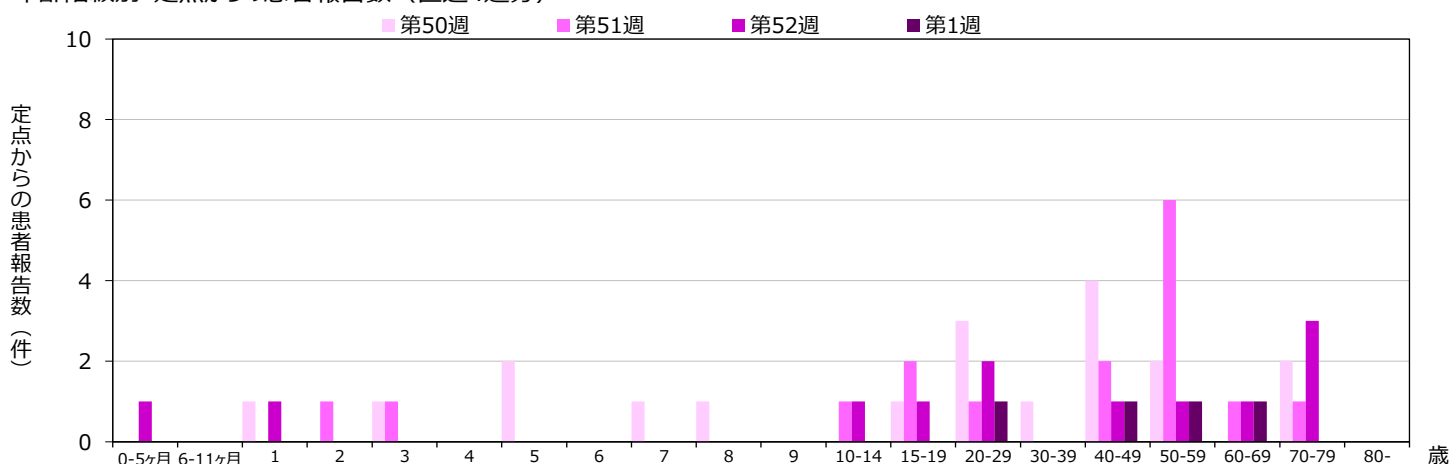
新型コロナウイルス感染症（基準値なし）

調査開始: 2023年5月8日 (第19週)

年別・定点当たりの報告数



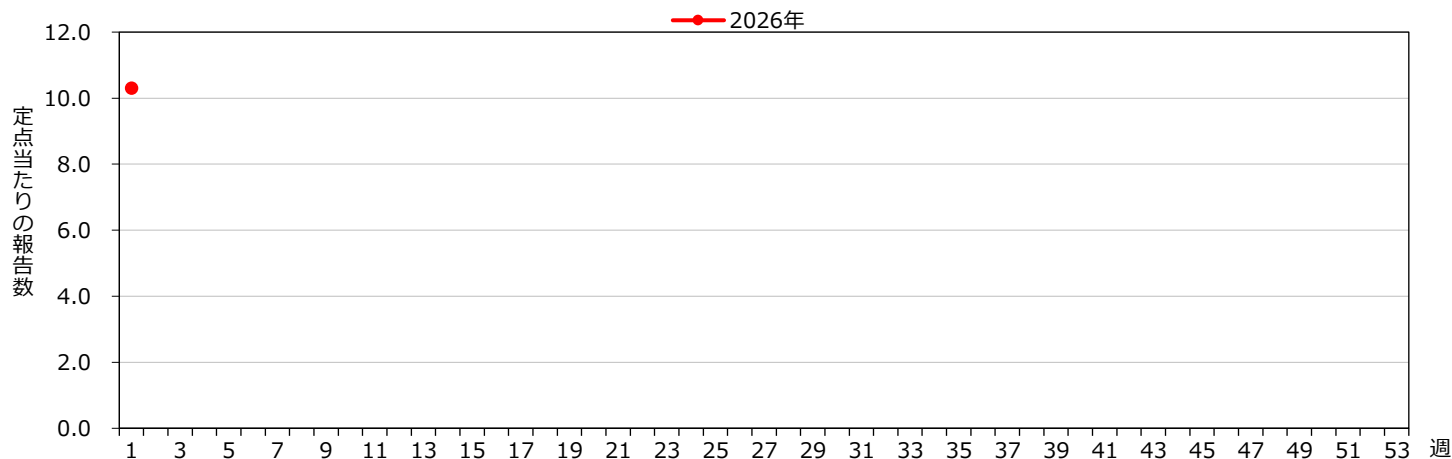
年齢階級別・定点からの患者報告数（直近4週分）



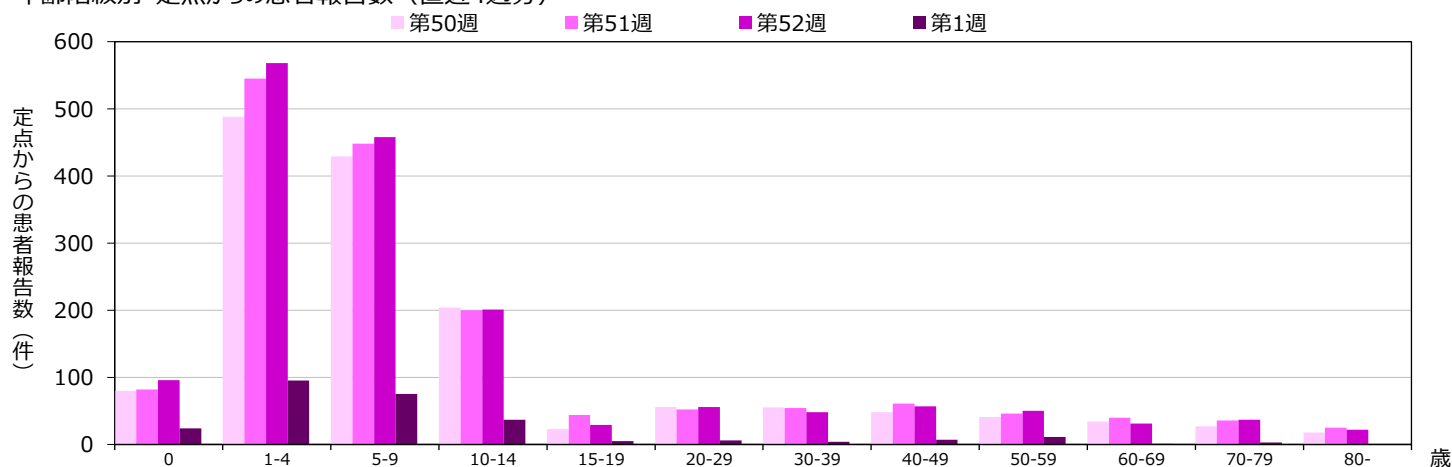
急性呼吸器感染症（基準値なし）

調査開始: 2025年4月7日（第15週）

年別・定点当たりの報告数

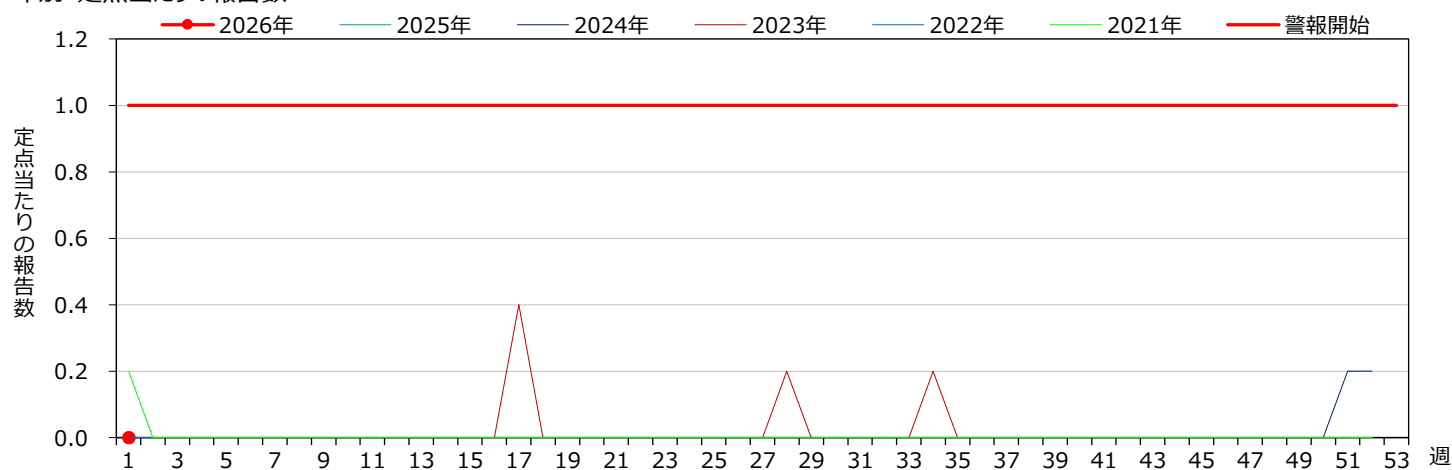


年齢階級別・定点からの患者報告数（直近4週分）

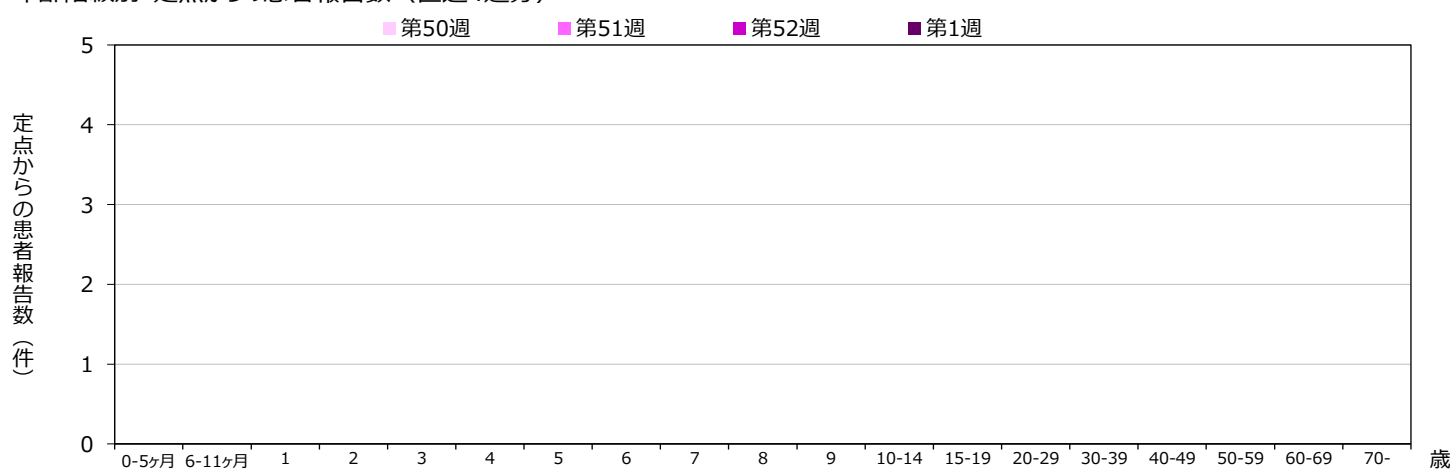


急性出血性結膜炎

年別・定点当たりの報告数

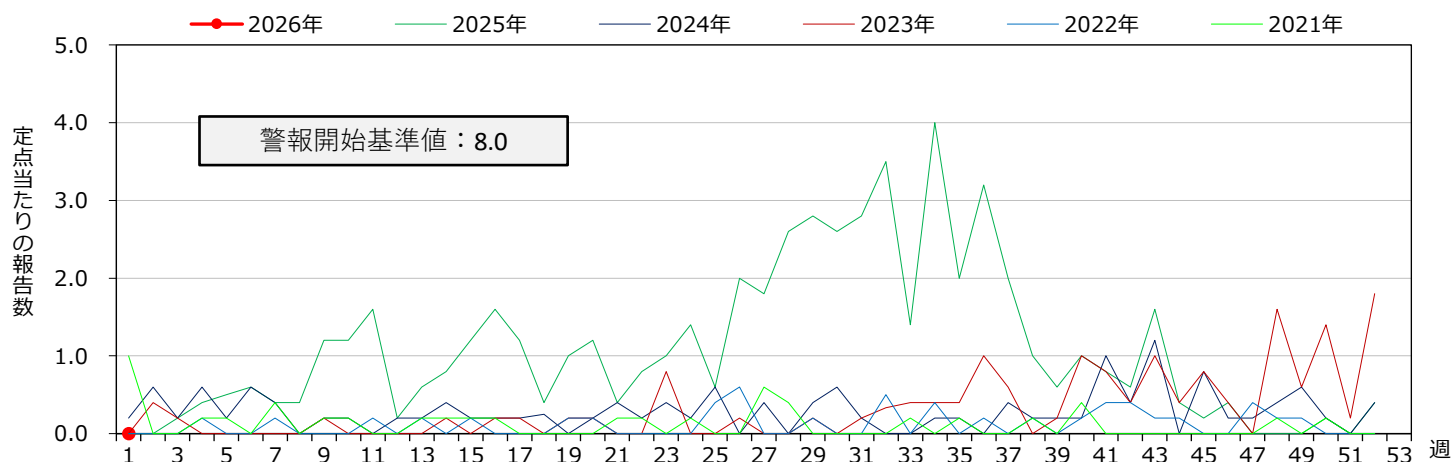


年齢階級別・定点からの患者報告数（直近4週分）



流行性角結膜炎

年別・定点当たりの報告数



年齢階級別・定点からの患者報告数（直近4週分）

