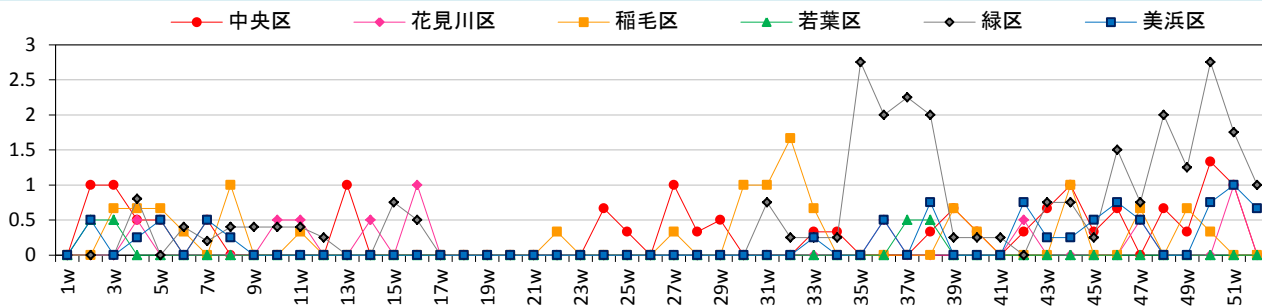


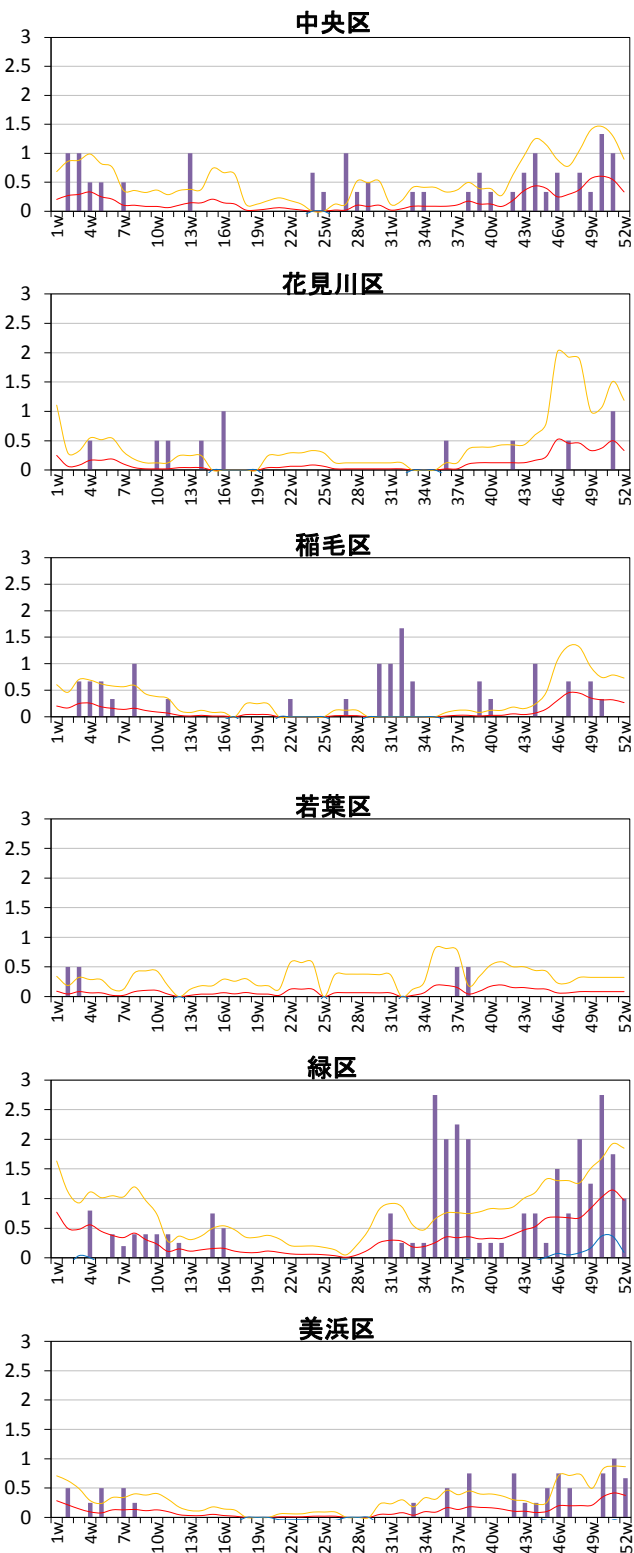
区別の五類感染症グラフ（2014年：定点当たりの発生報告数） 第52週（ 2014.12.28 ）まで  
RSウイルス感染症（基準値なし）

●週別の状況



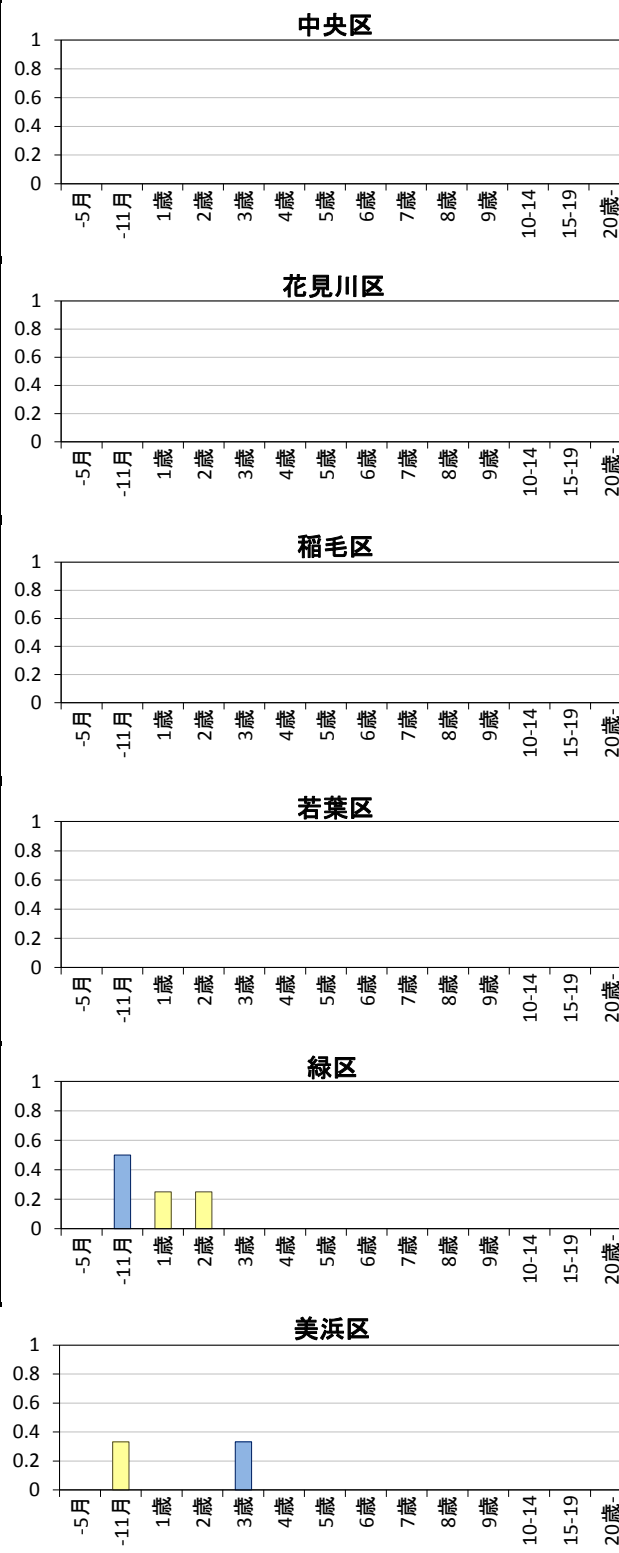
●過去の週別状況との比較

■ 2014年    — 過去8年の平均    — 平均+SD    — 平均-SD



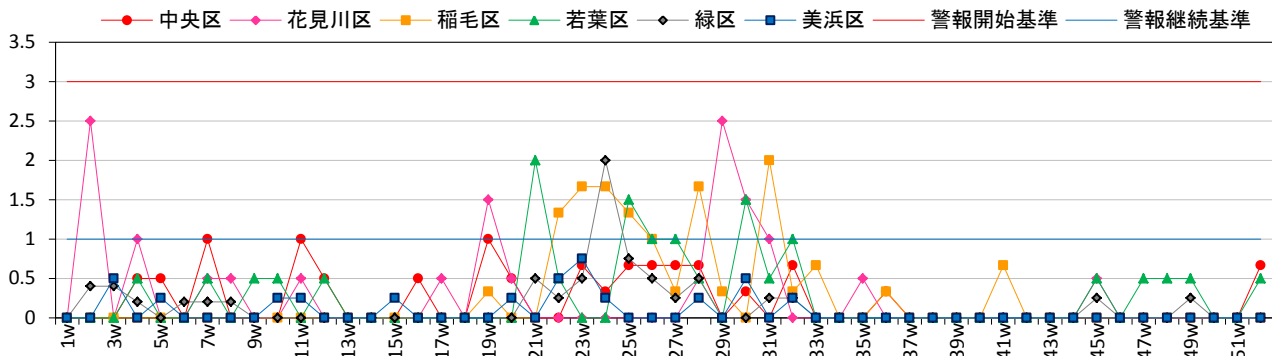
●年齢別（2014年 第52週）

■ 男    ■ 女



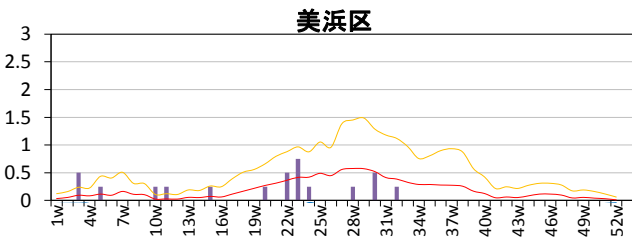
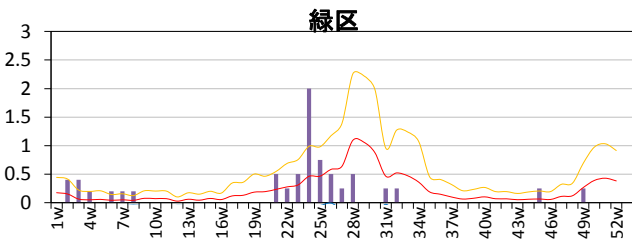
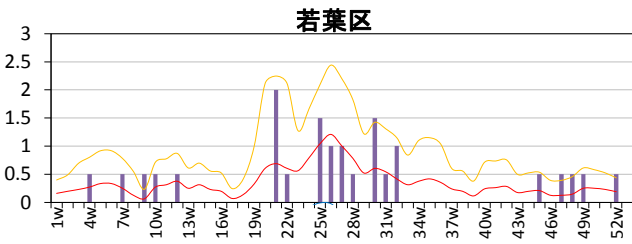
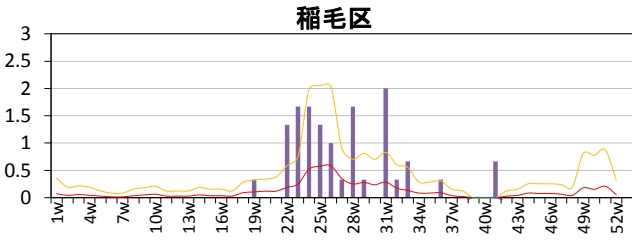
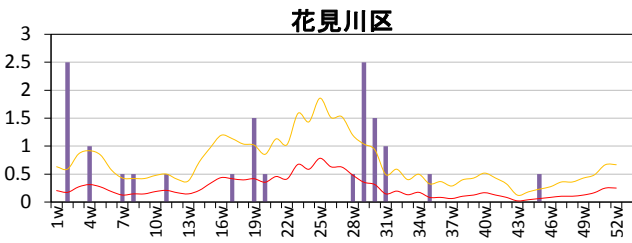
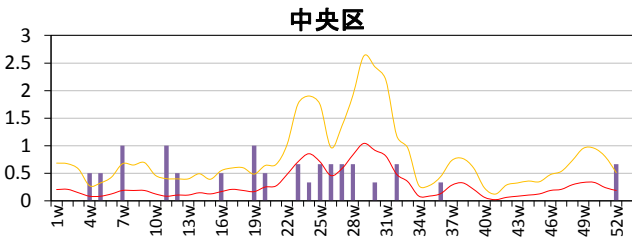
咽頭結膜熱

●週別の状況



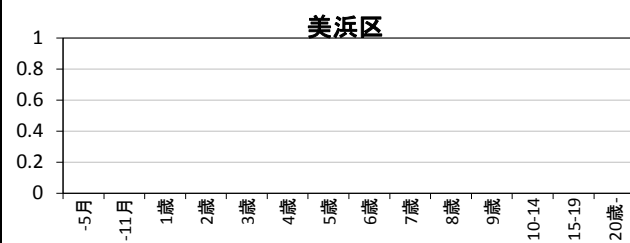
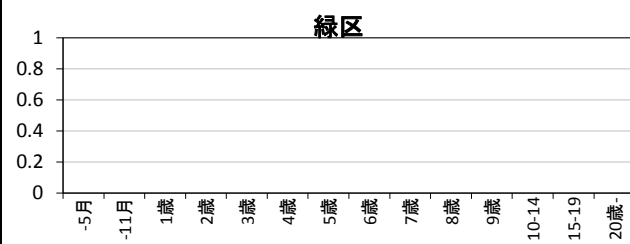
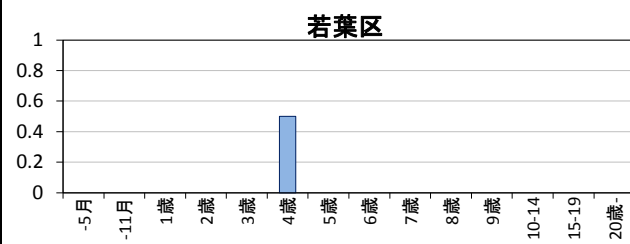
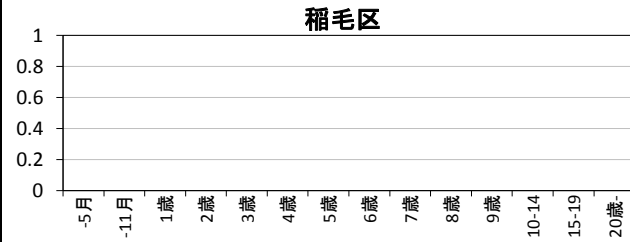
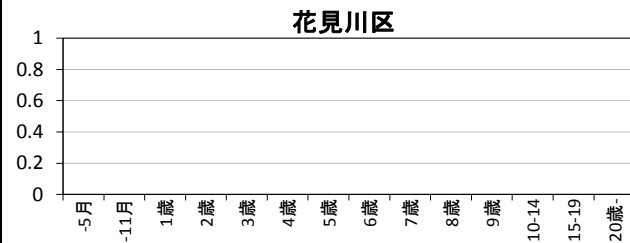
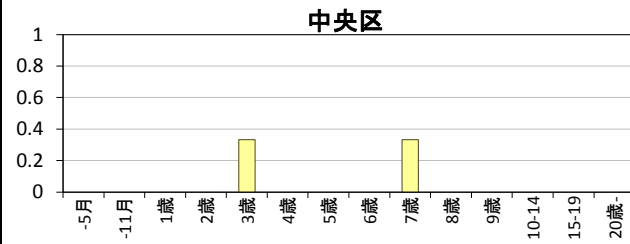
●過去の週別状況との比較

■ 2014年 — 過去8年の平均 — 平均+SD — 平均-SD



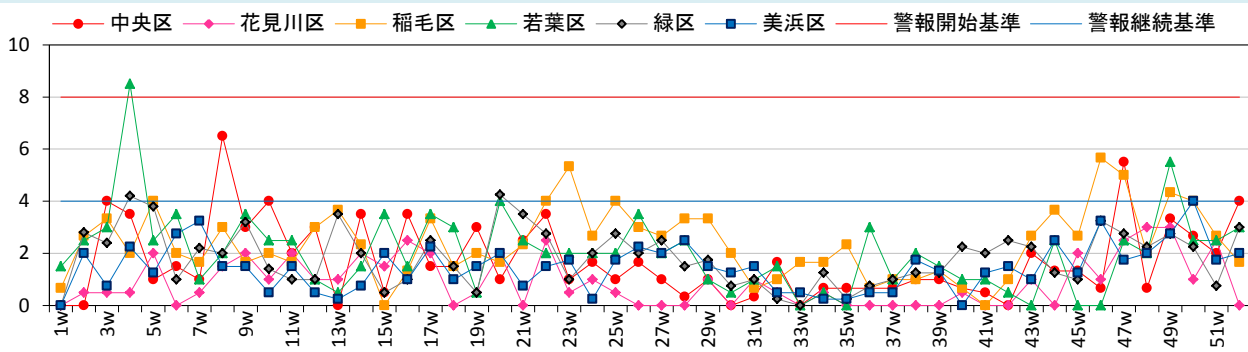
●年齢別 (2014年 第52週)

■ 男 ■ 女



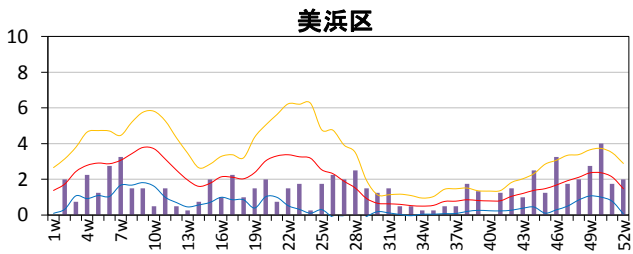
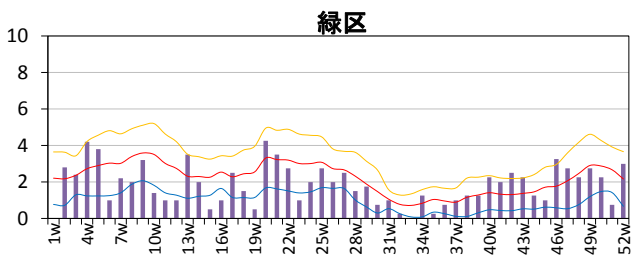
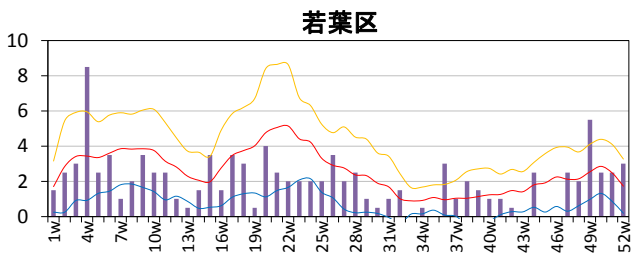
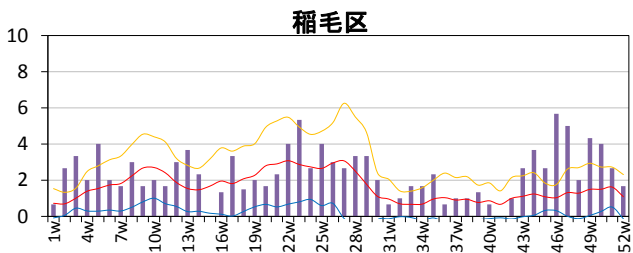
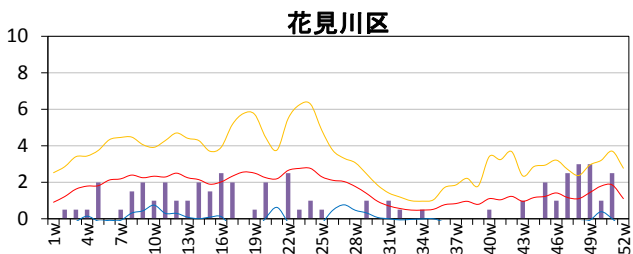
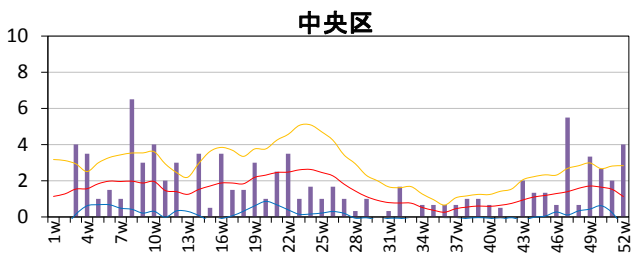
# A群溶血性レンサ球菌咽頭炎

## ●週別の状況



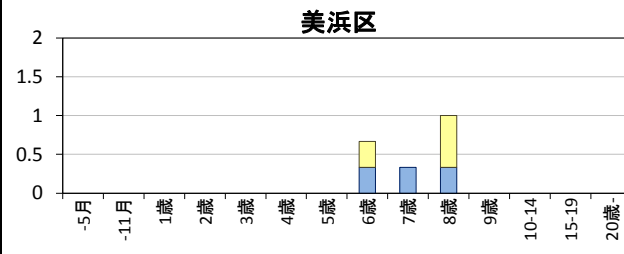
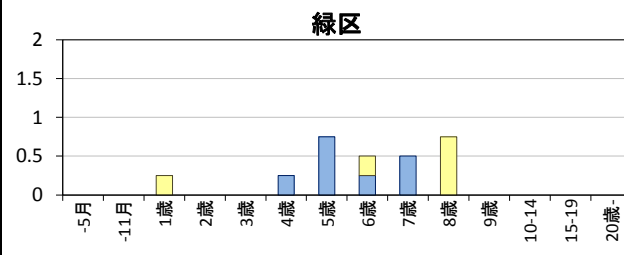
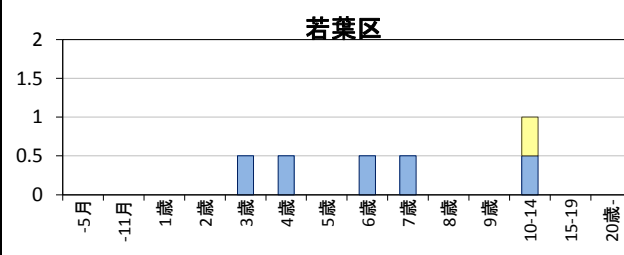
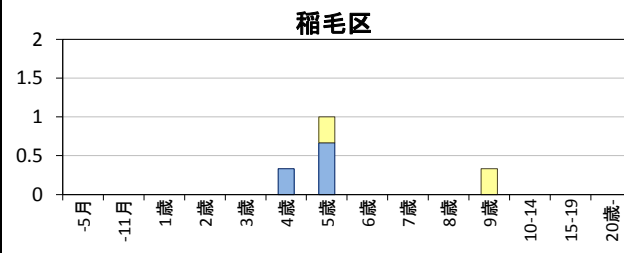
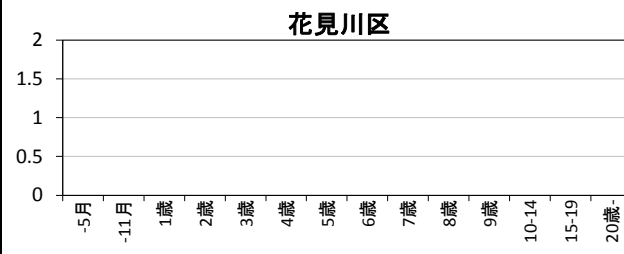
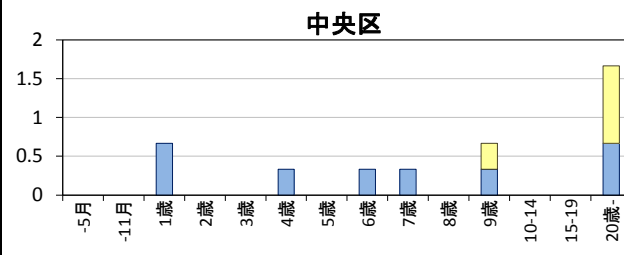
## ●過去の週別状況との比較

2014年 (2014年) — 過去8年の平均 (過去8年の平均) — 平均+SD (平均+SD) — 平均-SD (平均-SD)

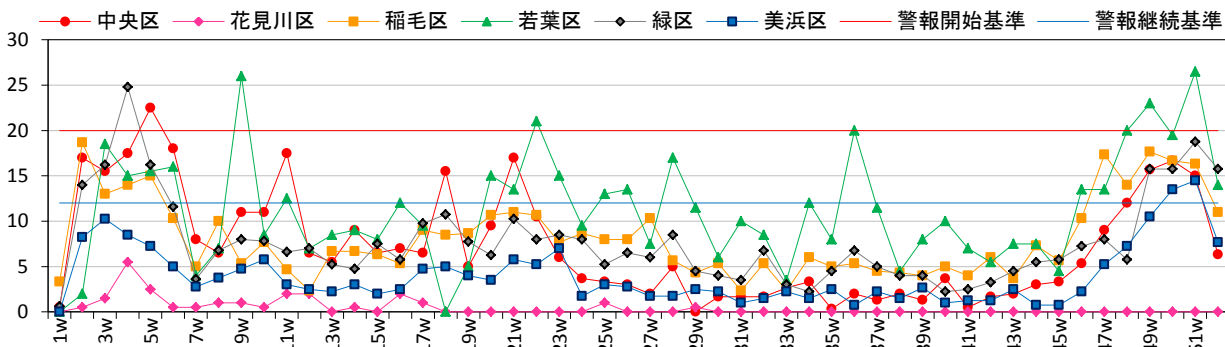


## ●年齢別 (2014年 第52週)

男 (Male) 女 (Female)

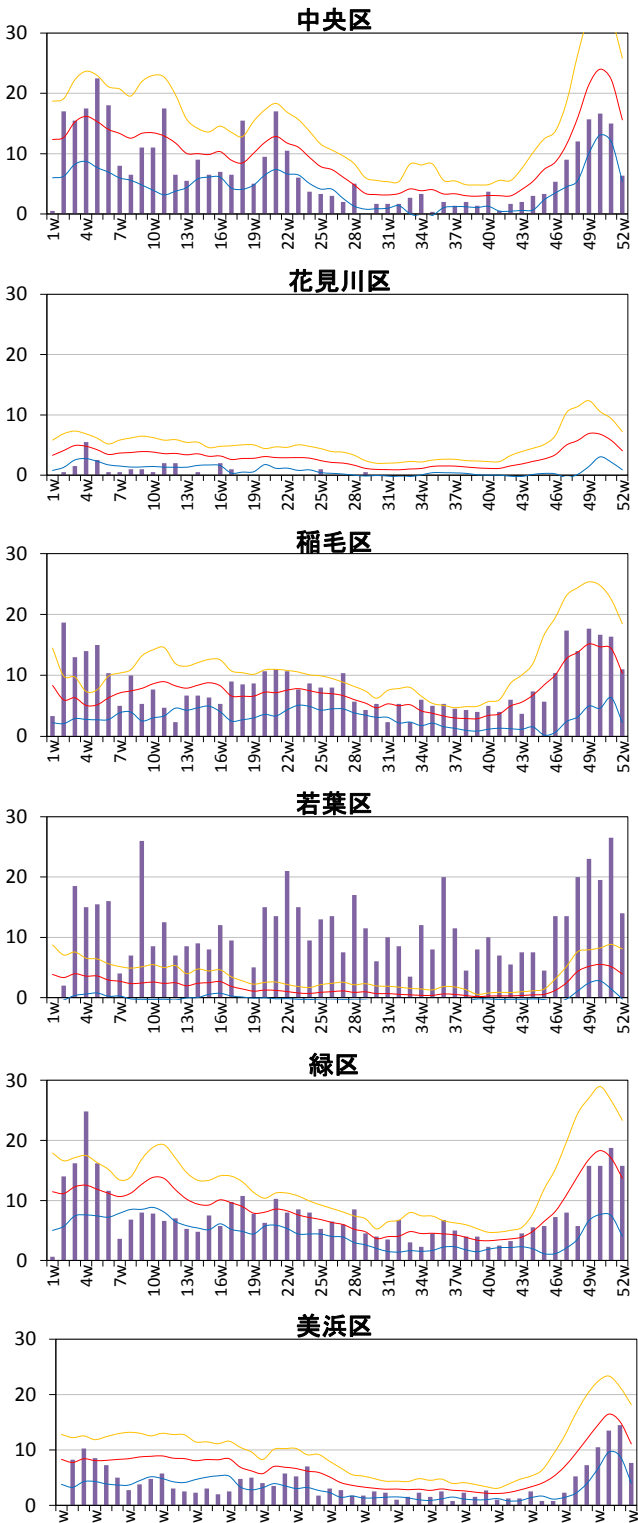


**感染性胃腸炎**  
●週別の状況



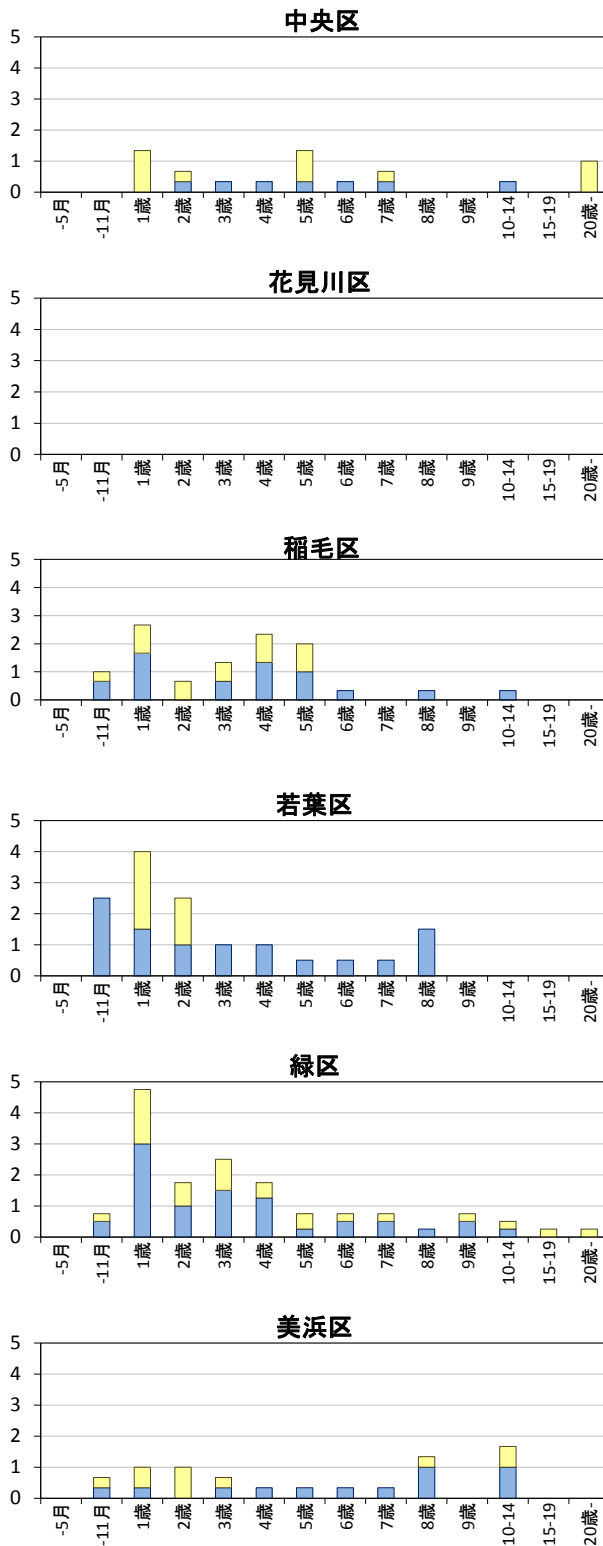
●過去の週別状況との比較

■ 2014年 — 過去8年の平均 — 平均+SD — 平均-SD



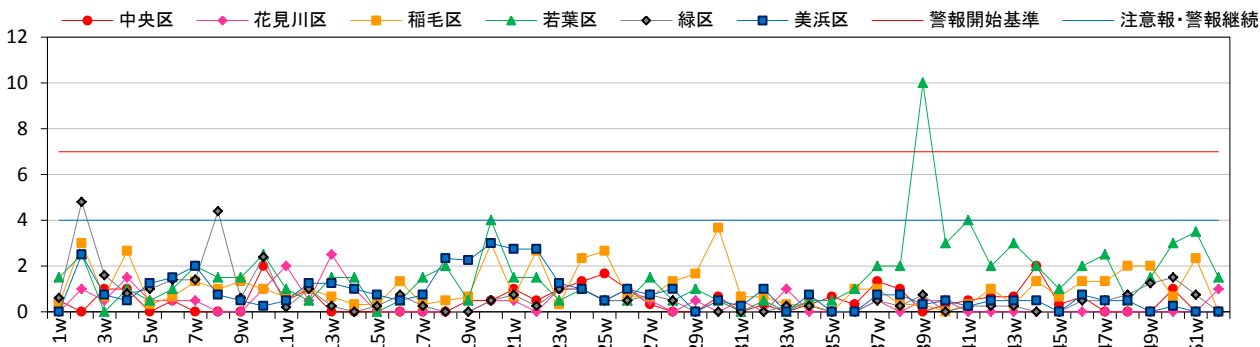
●年齢別 (2014年 第52週)

■ 男 ■ 女



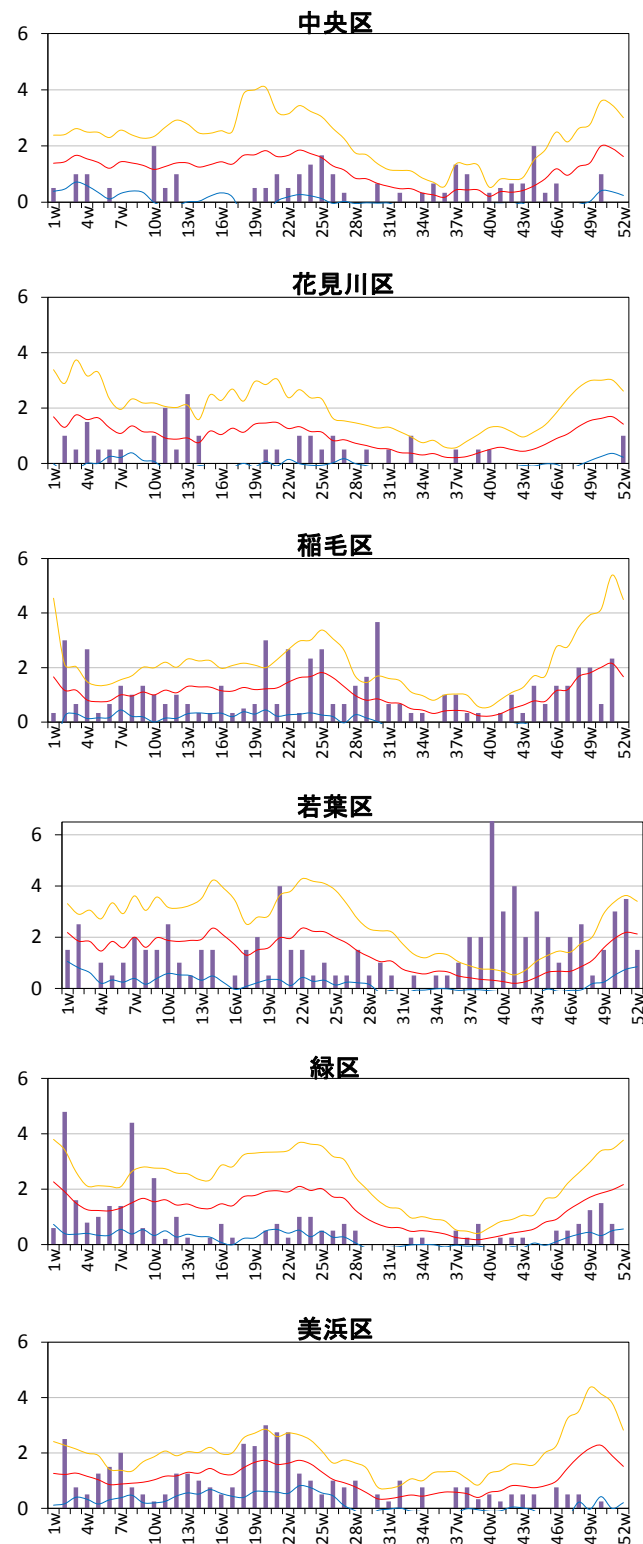
水痘

●週別の状況



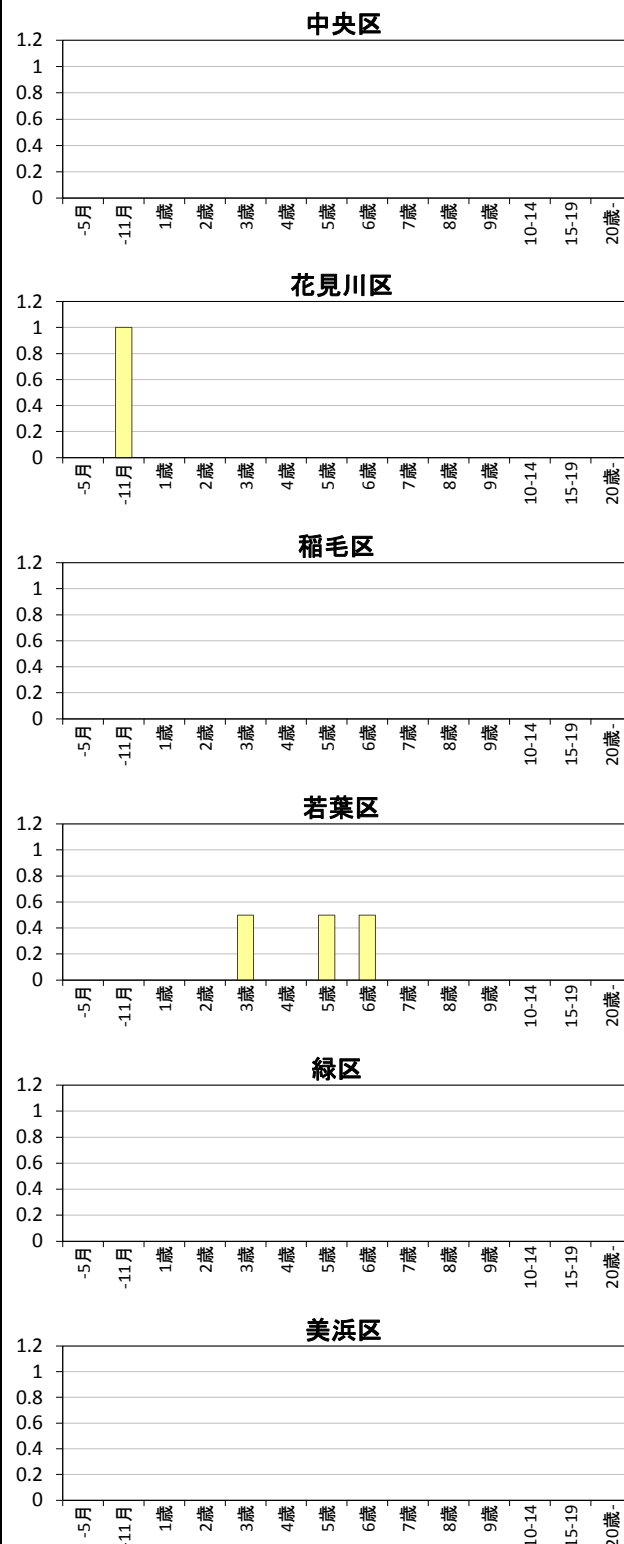
●過去の週別状況との比較

■ 2014年    — 過去8年の平均    — 平均+SD    — 平均-SD



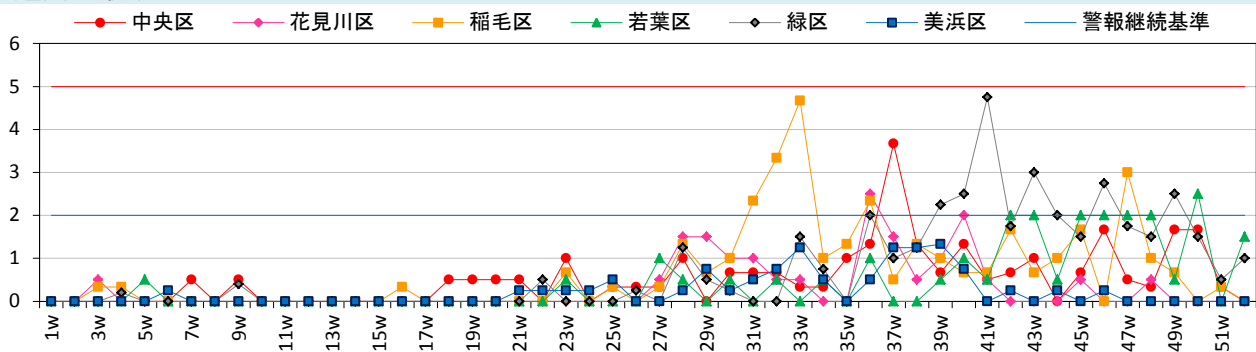
●年齢別 (2014年 第52週)

■ 男    ■ 女



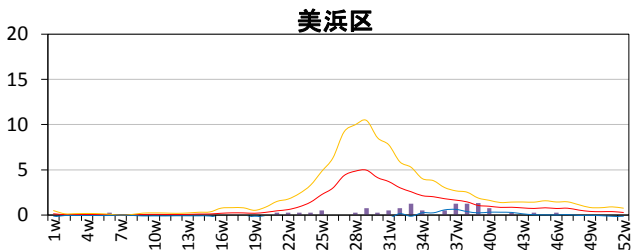
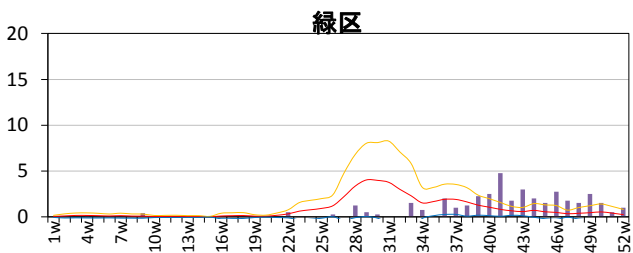
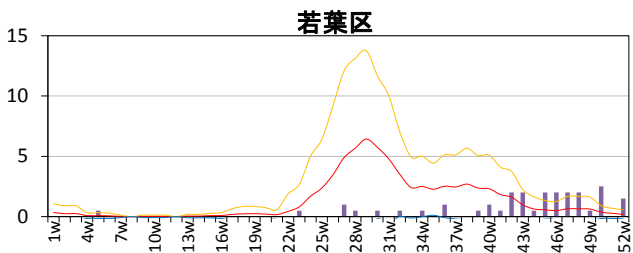
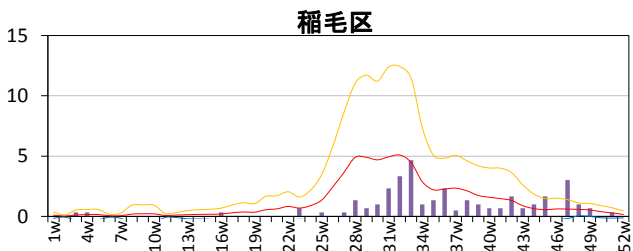
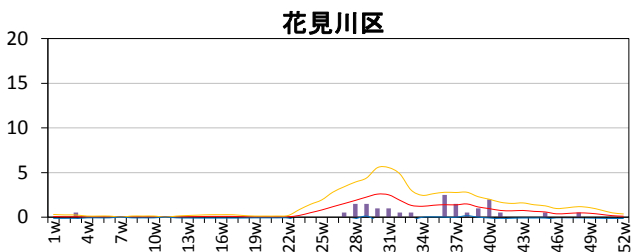
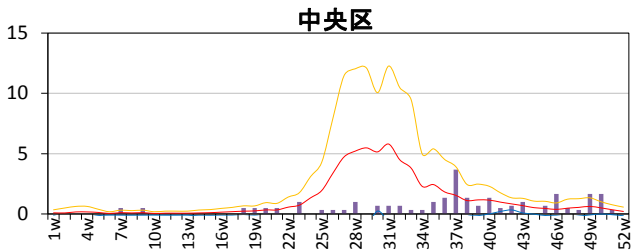
# 手足口病

## ●週別の状況



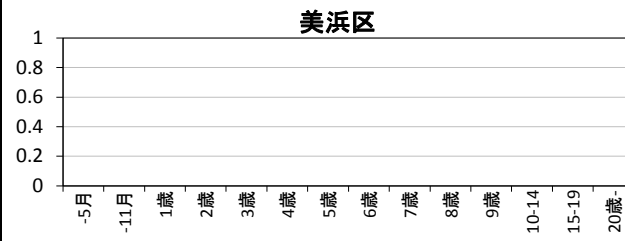
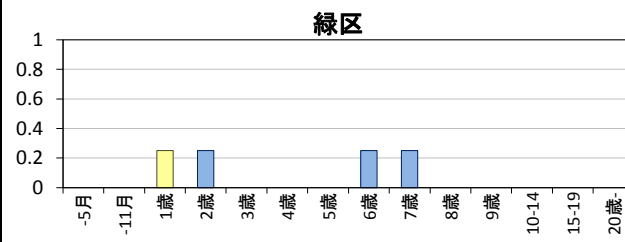
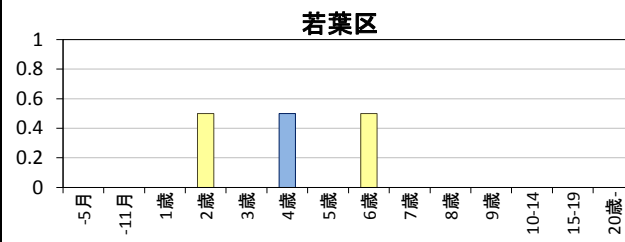
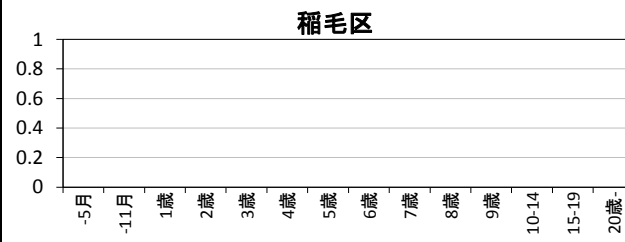
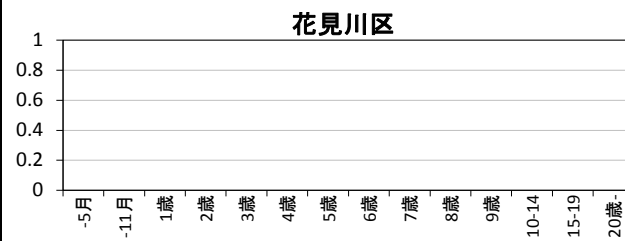
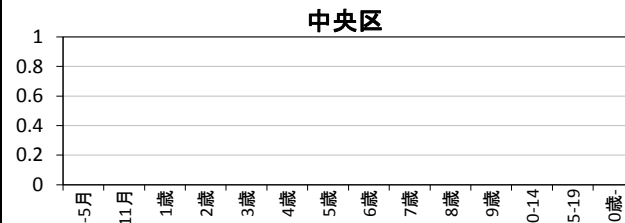
## ●過去の週別状況との比較

■ 2014年 (purple bar) — 過去8年の平均 (red line) — 平均+SD (yellow line) — 平均-SD (blue line)



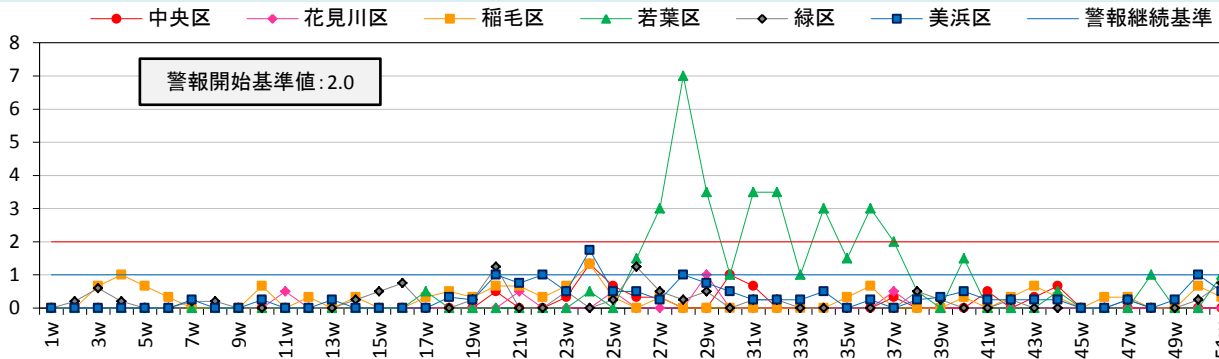
## ●年齢別 (2014年 第52週)

■ 男 (blue bar) ■ 女 (yellow bar)



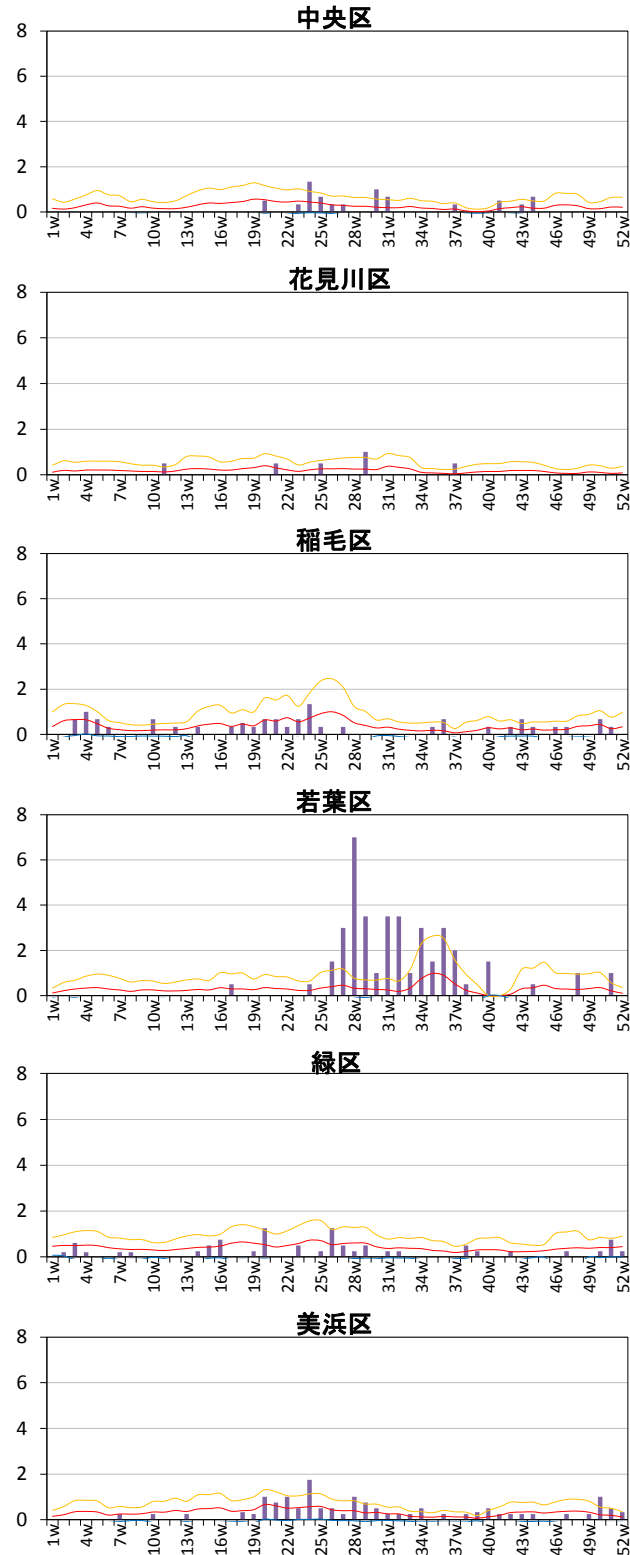
伝染性紅斑

● 週別の状況



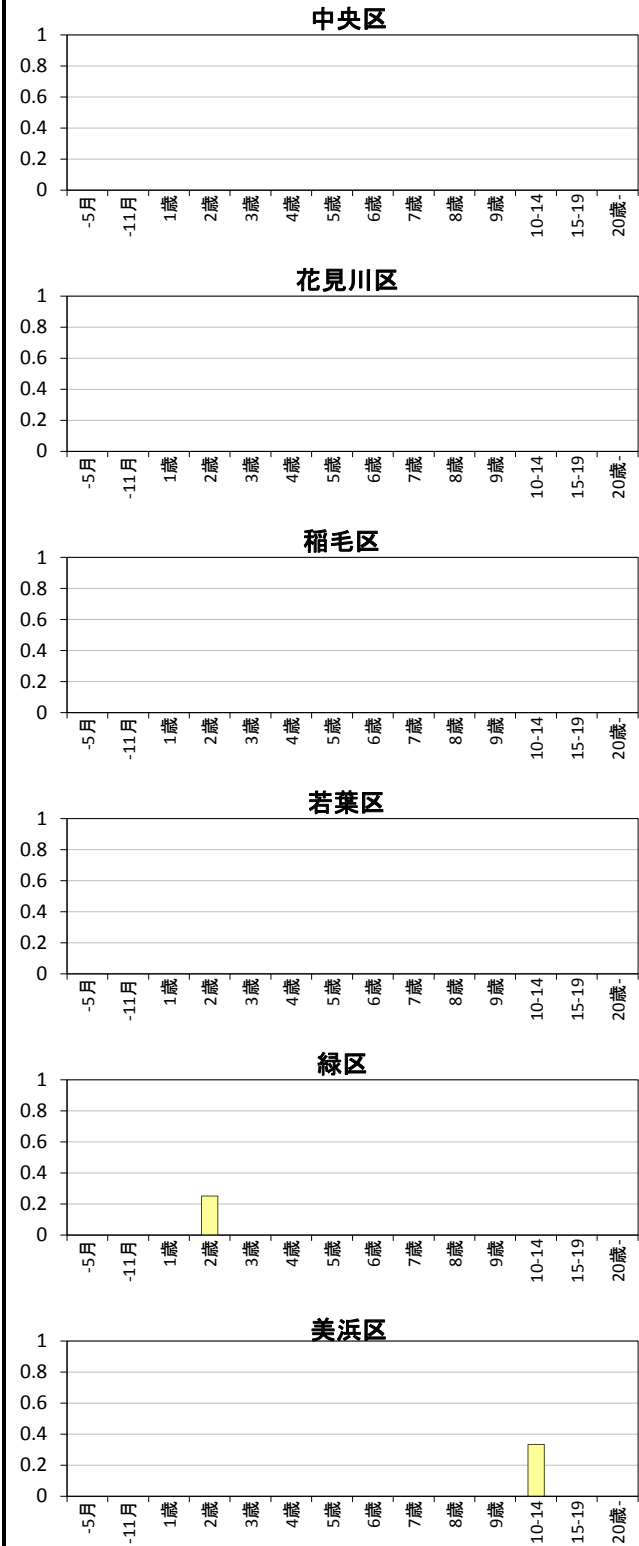
● 過去の週別状況との比較

■ 2014年    — 過去8年の平均    — 平均+SD    — 平均-SD



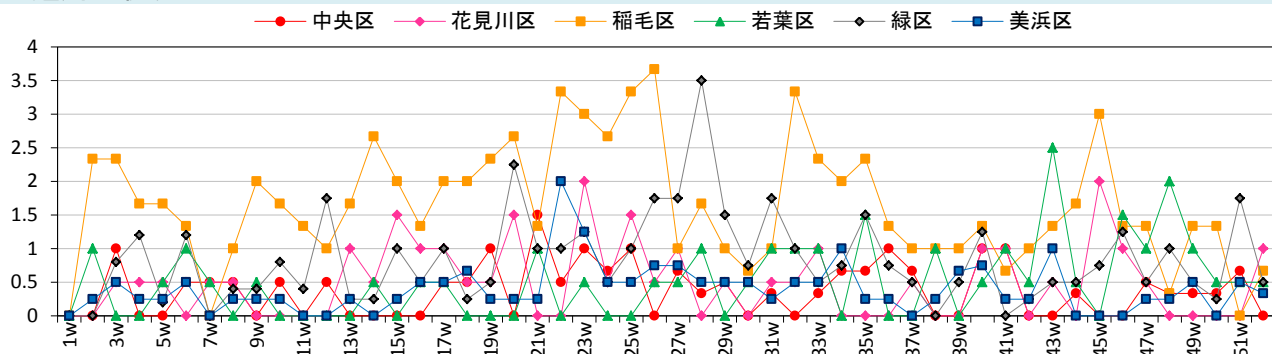
● 年齢別 (2014年 第52週)

■ 男    ■ 女



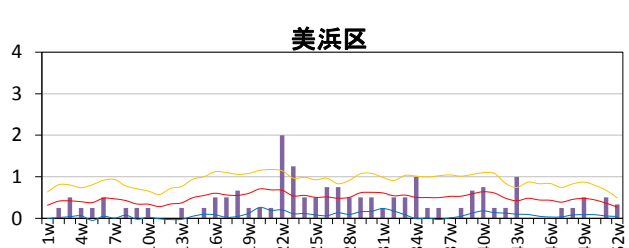
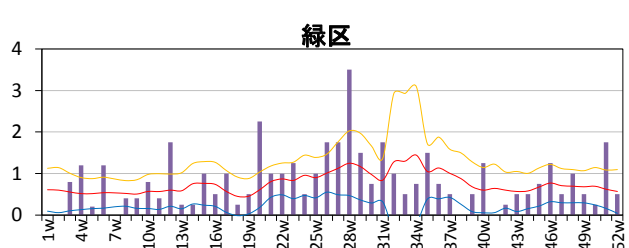
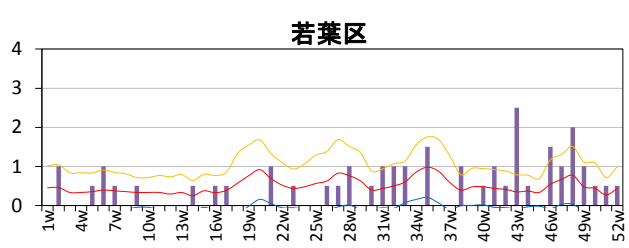
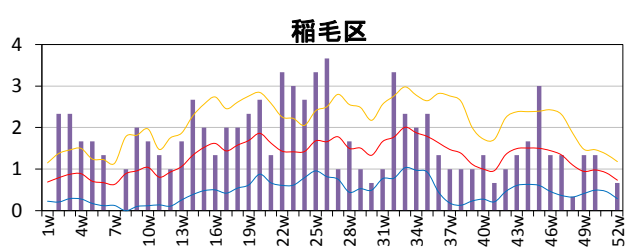
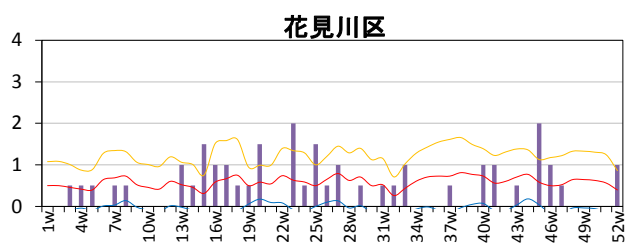
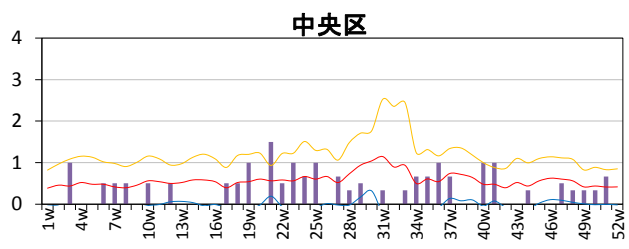
突発性発しん(基準値なし)

●週別の状況



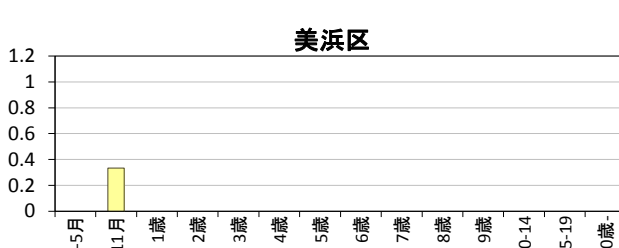
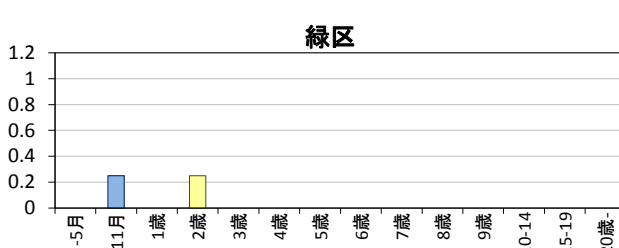
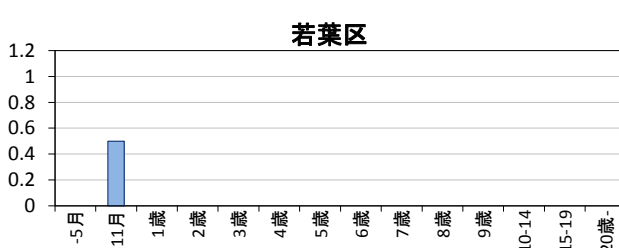
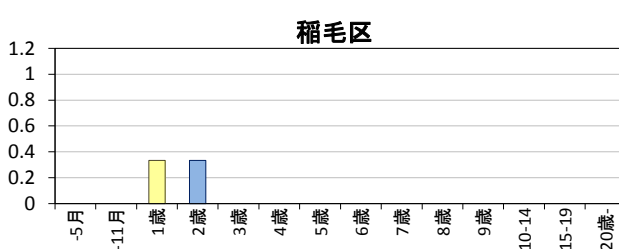
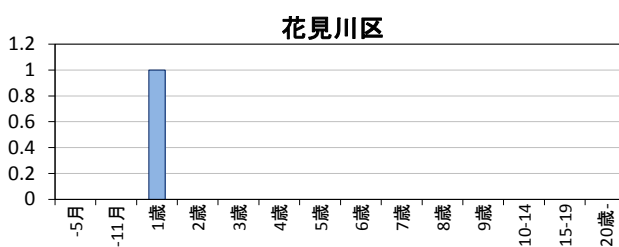
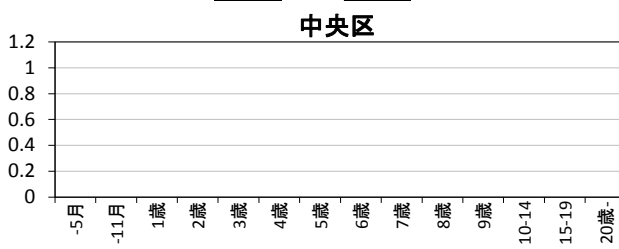
●過去の週別状況との比較

■ 2014年 (purple bar), — 過去8年の平均 (red line), — 平均+SD (yellow line), — 平均-SD (blue line)



●年齢別 (2014年 第52週)

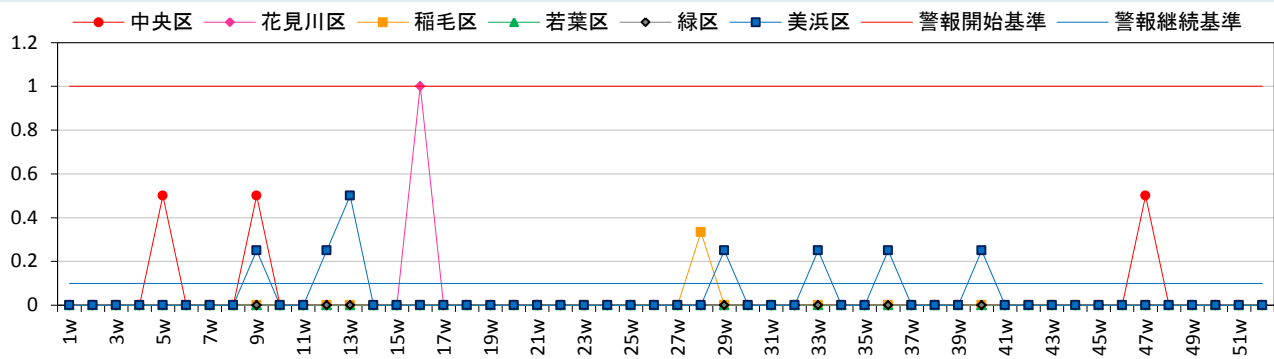
■ 男 (blue bar), ■ 女 (yellow bar)





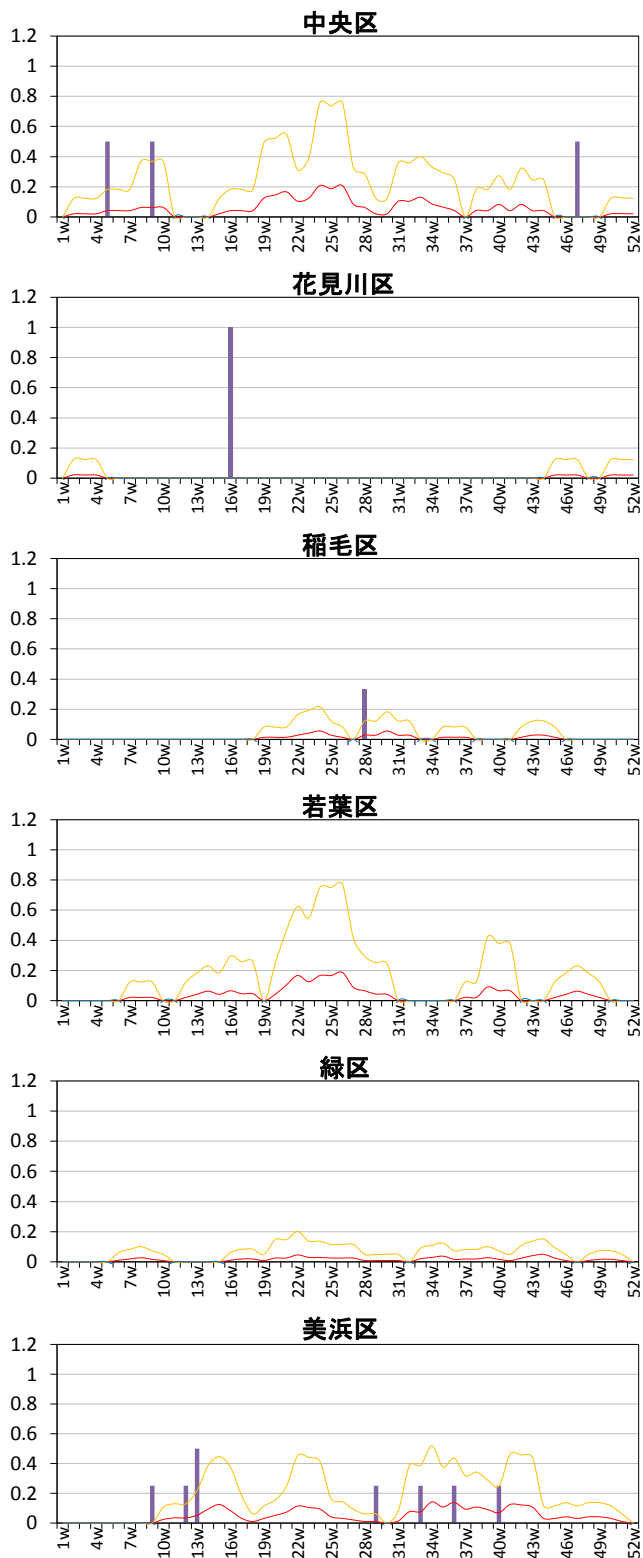
# 百日咳

## ●週別の状況



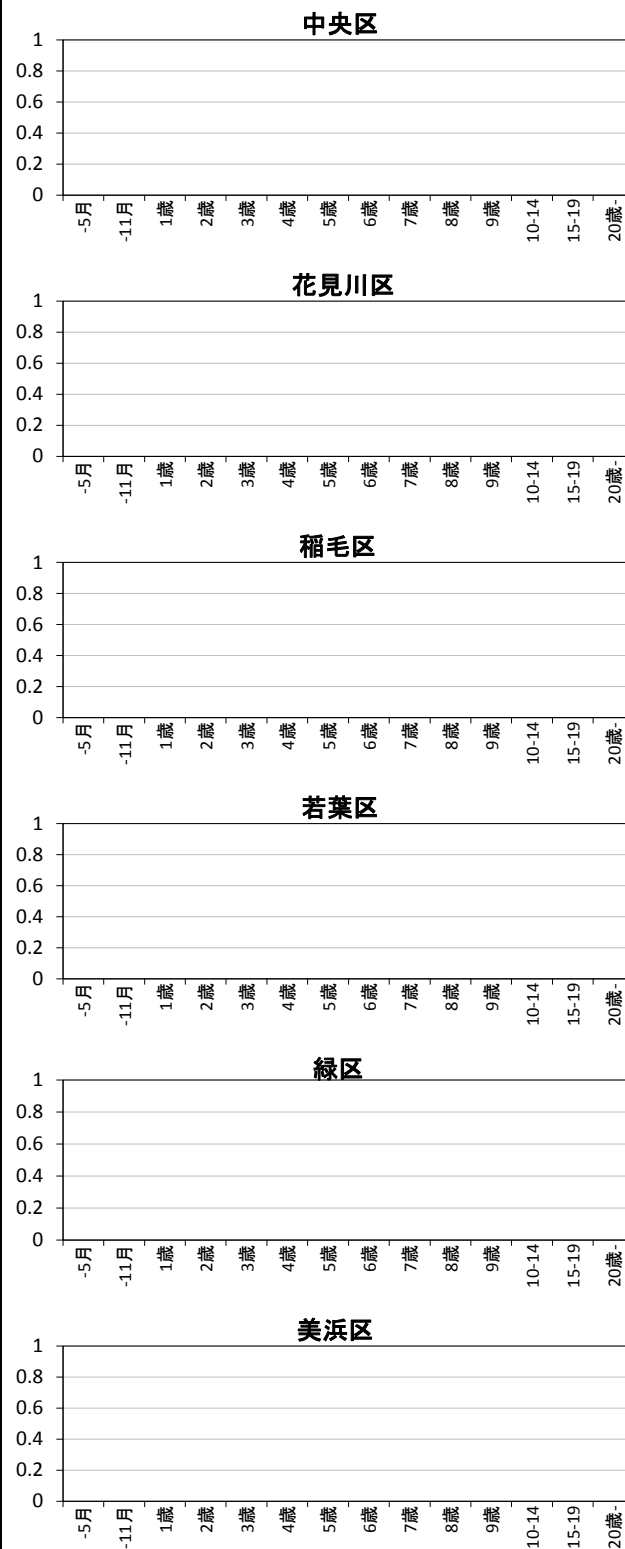
## ●過去の週別状況との比較

■ 2014年 — 過去8年の平均 — 平均+SD — 平均-SD



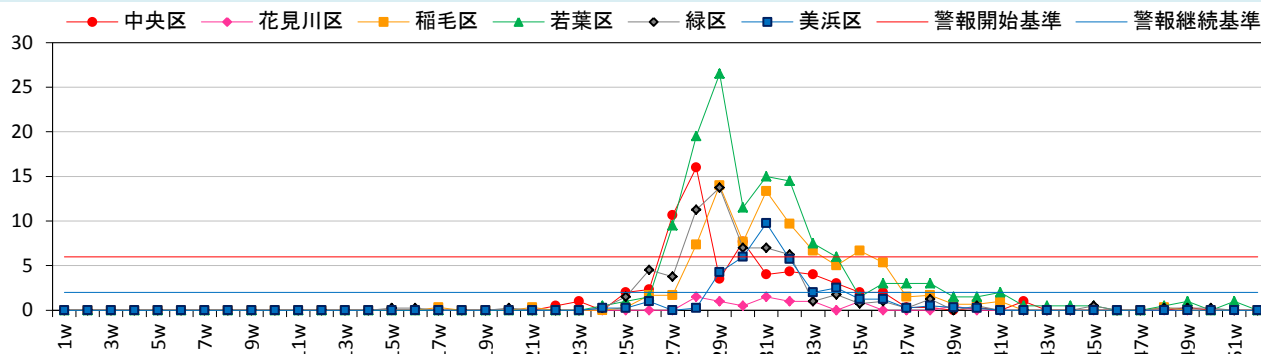
## ●年齢別 (2014年 第52週)

■ 男 ■ 女



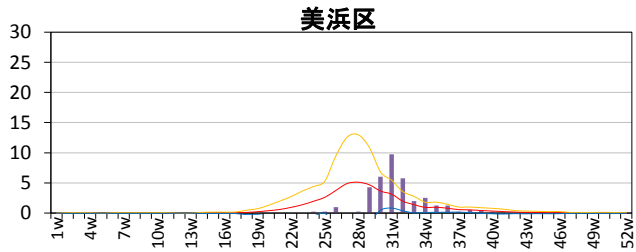
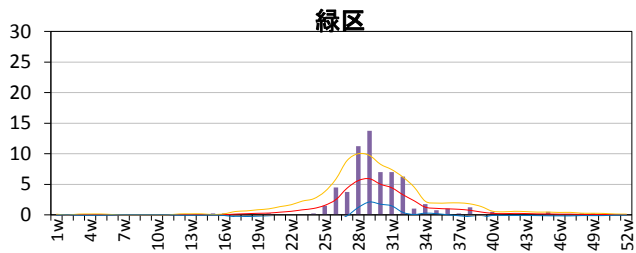
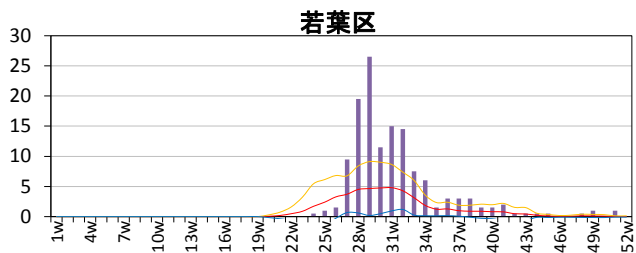
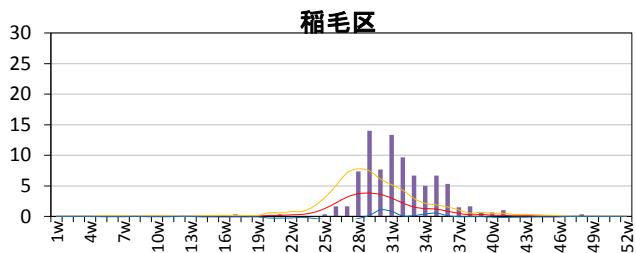
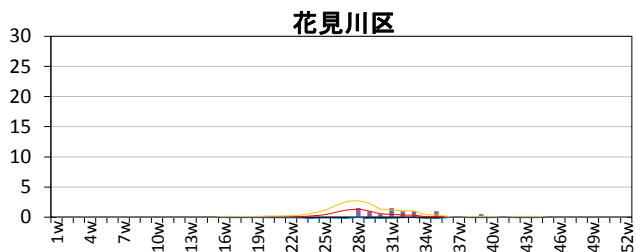
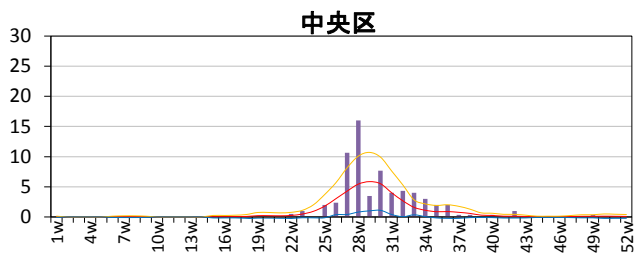
# ヘルパンギーナ

## ●週別の状況



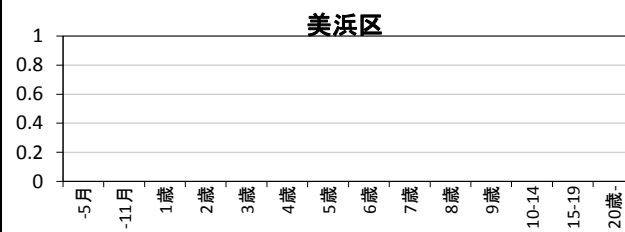
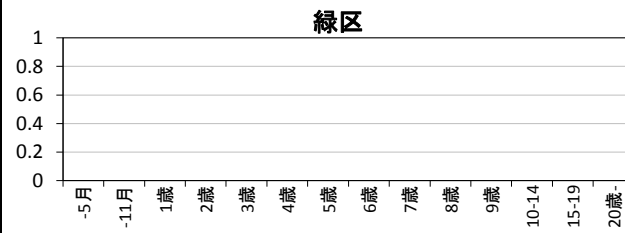
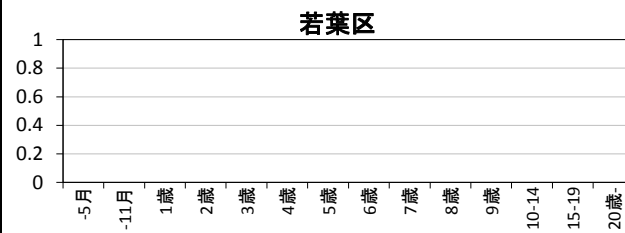
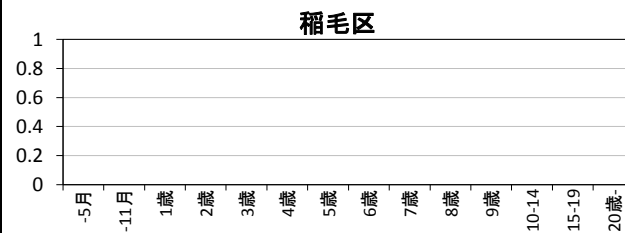
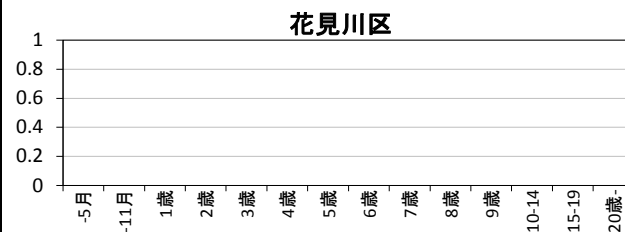
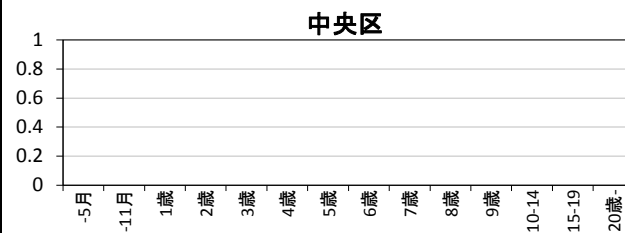
## ●過去の週別状況との比較

■ 2014年    — 過去8年の平均    — 平均+SD    — 平均-SD



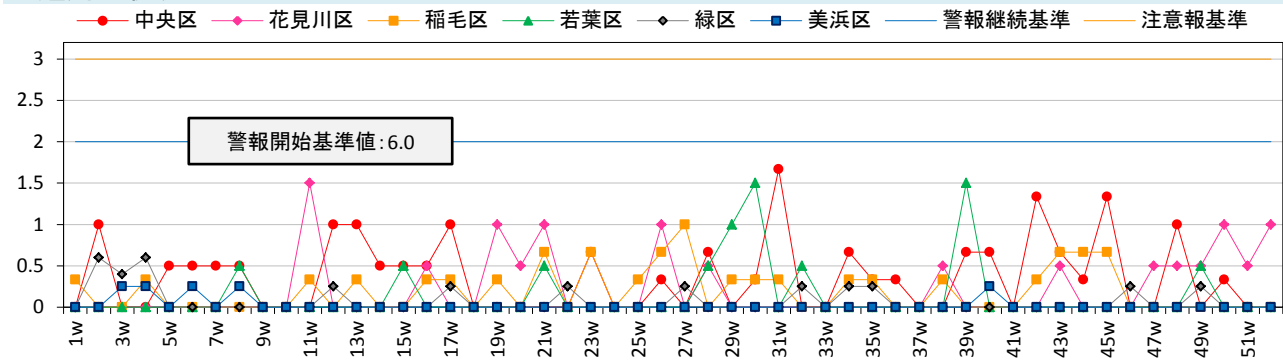
## ●年齢別 (2014年 第52週)

■ 男    ■ 女



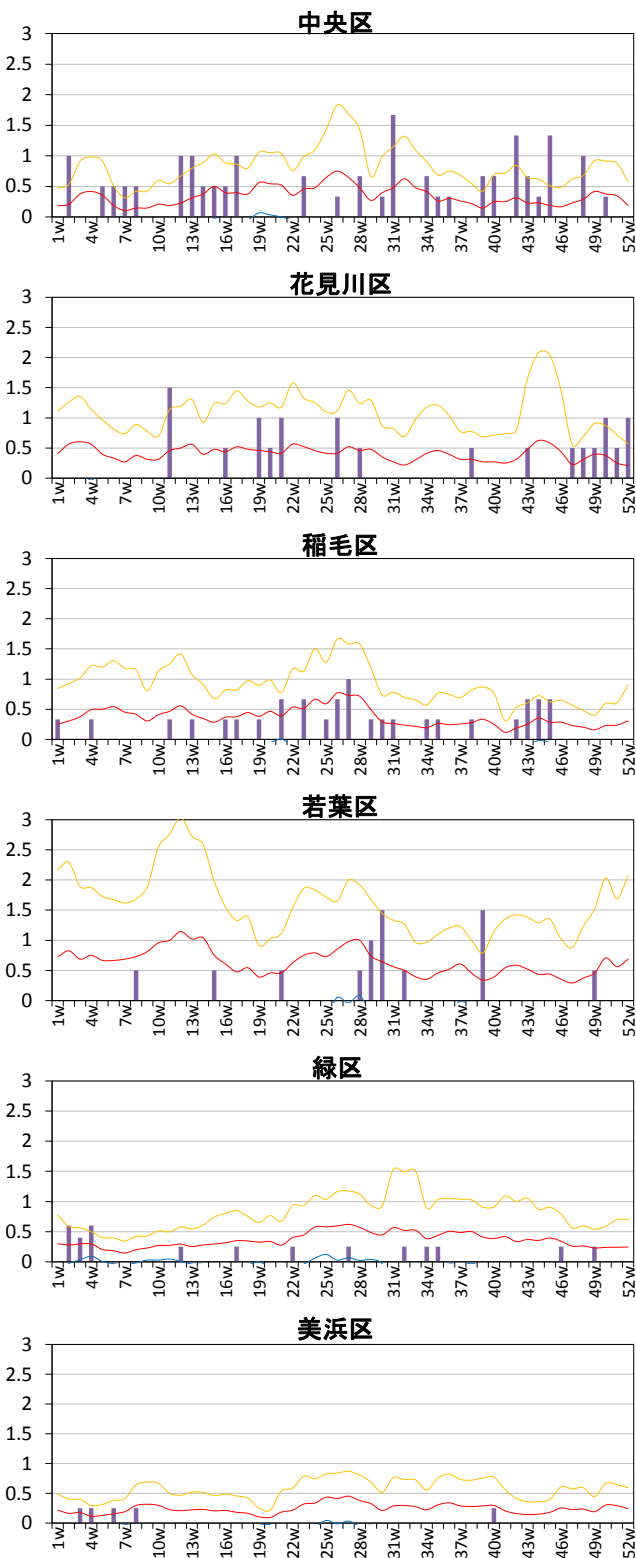
# 流行性耳下腺炎

## ●週別の状況



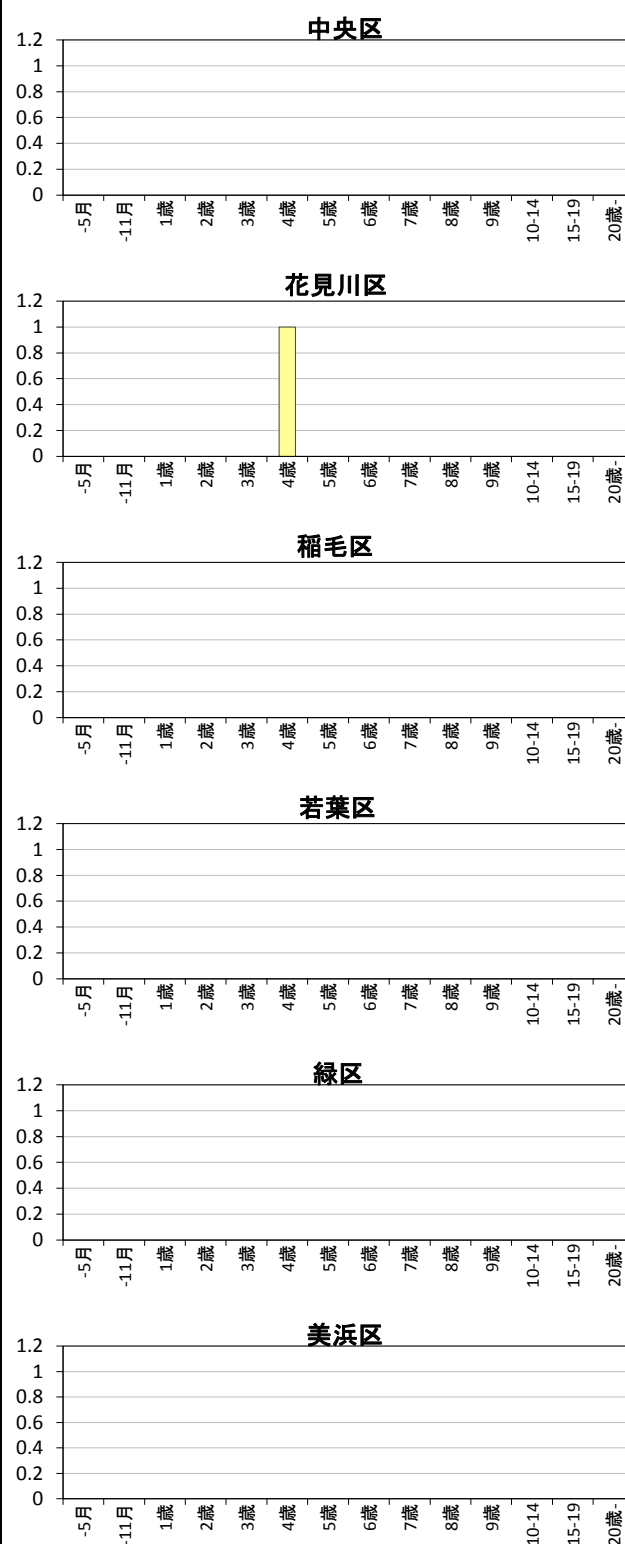
## ●過去の週別状況との比較

2014年 — 過去8年の平均 — 平均+SD — 平均-SD



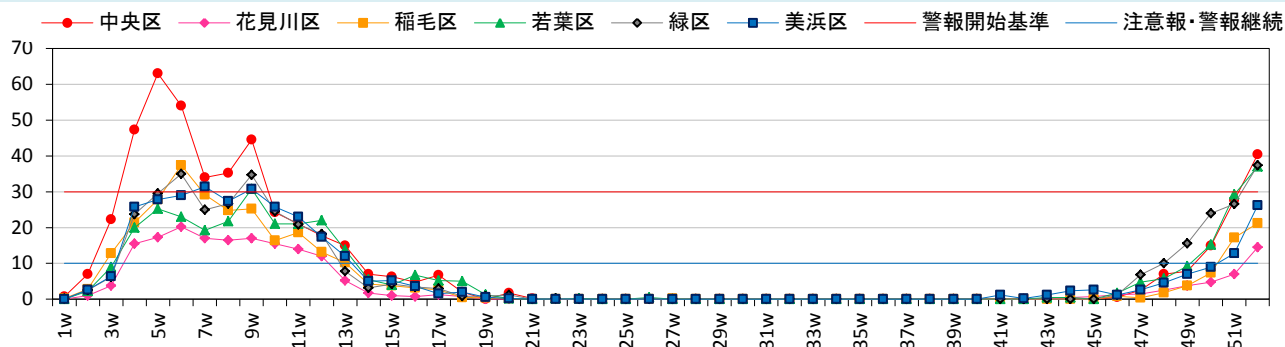
## ●年齢別 (2014年 第52週)

■ 男 ■ 女



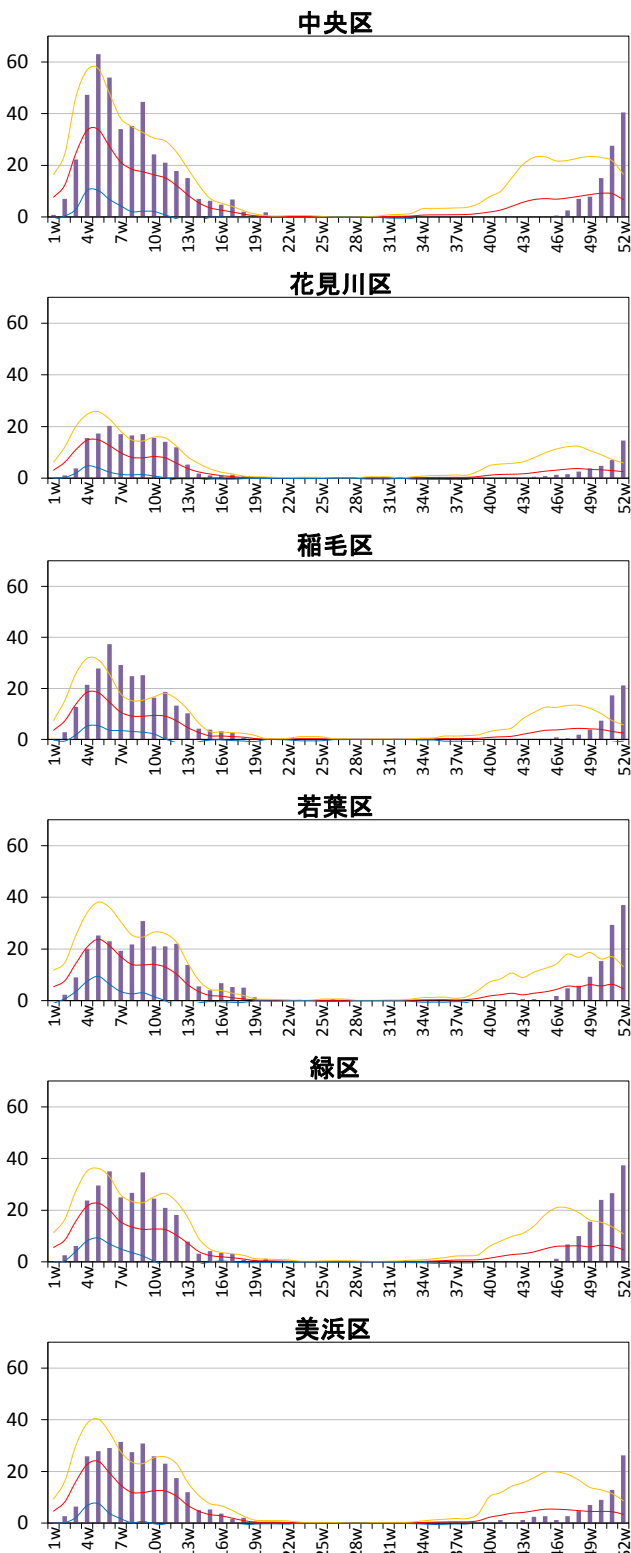
# インフルエンザ

## ● 週別の状況



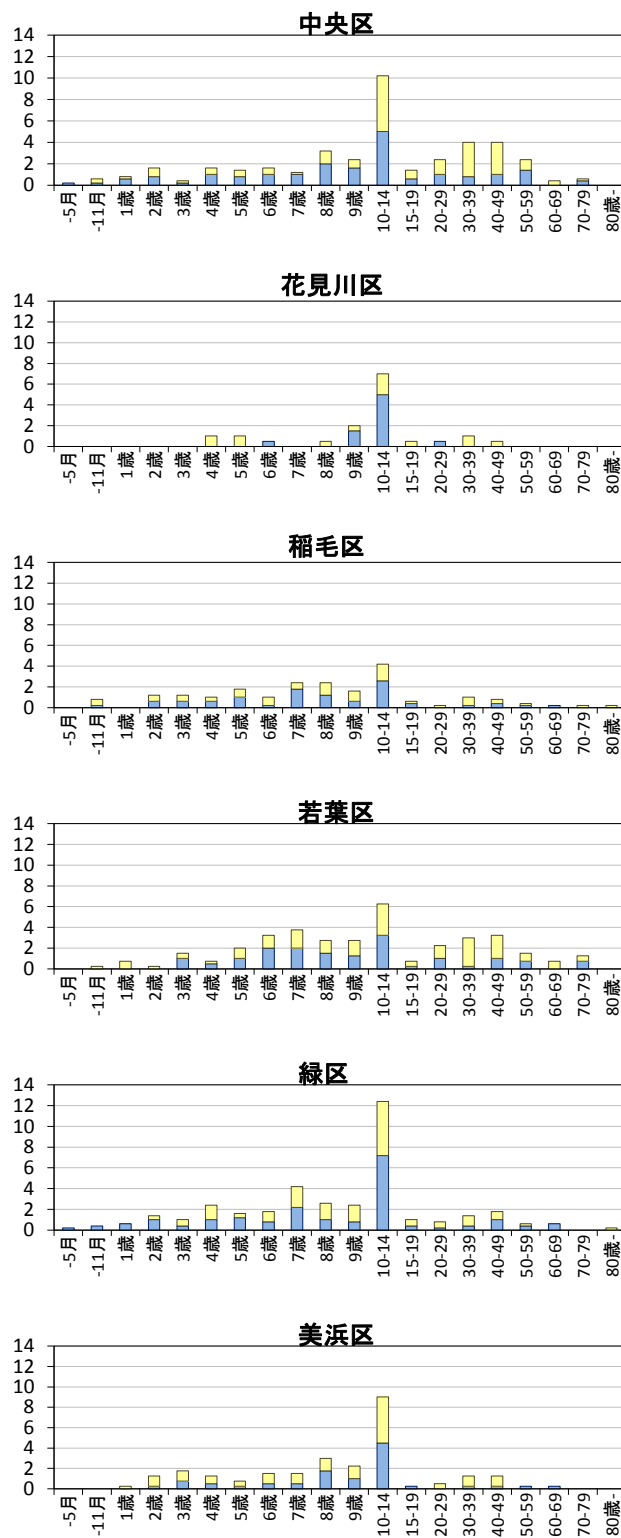
## ● 過去の週別状況との比較

2014年 (purple bars) 過去8年の平均 (black line) 平均+SD (yellow line) 平均-SD (red line)



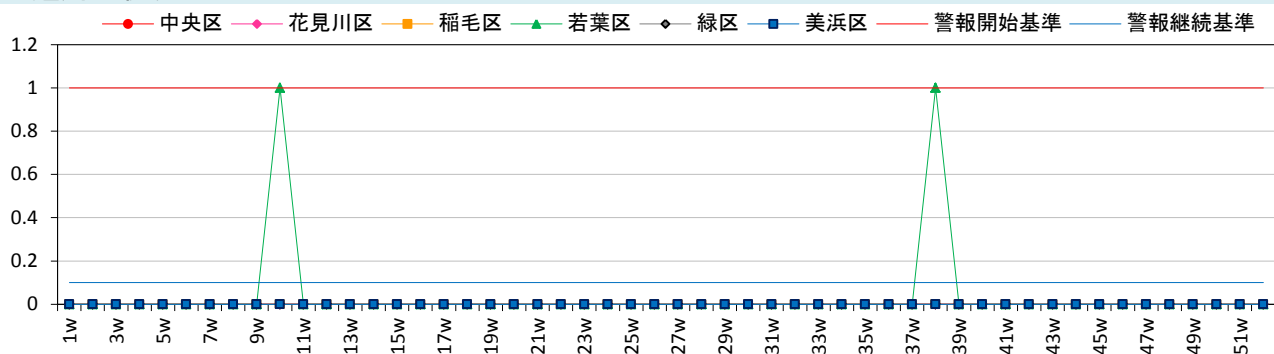
## ● 年齢別 (2014年 第52週)

男 (blue bars) 女 (yellow bars)



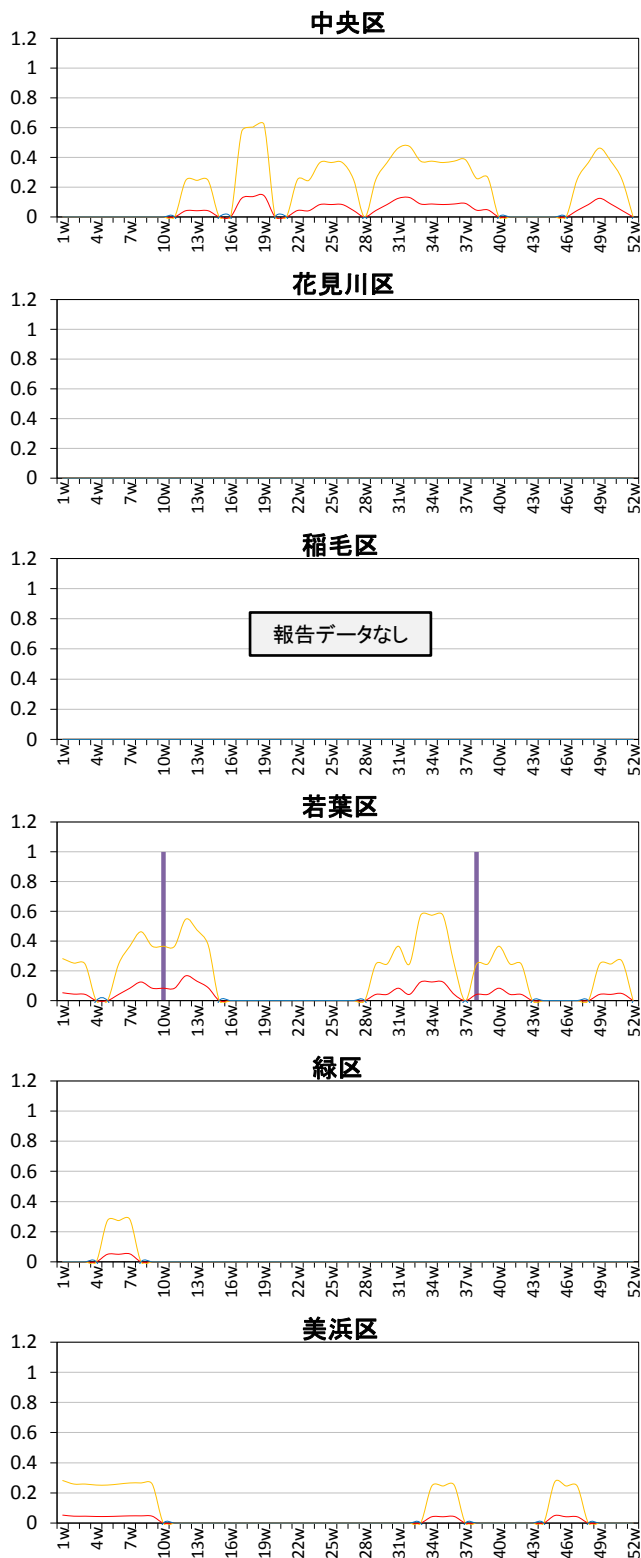
# 急性出血性結膜炎

## ●週別の状況



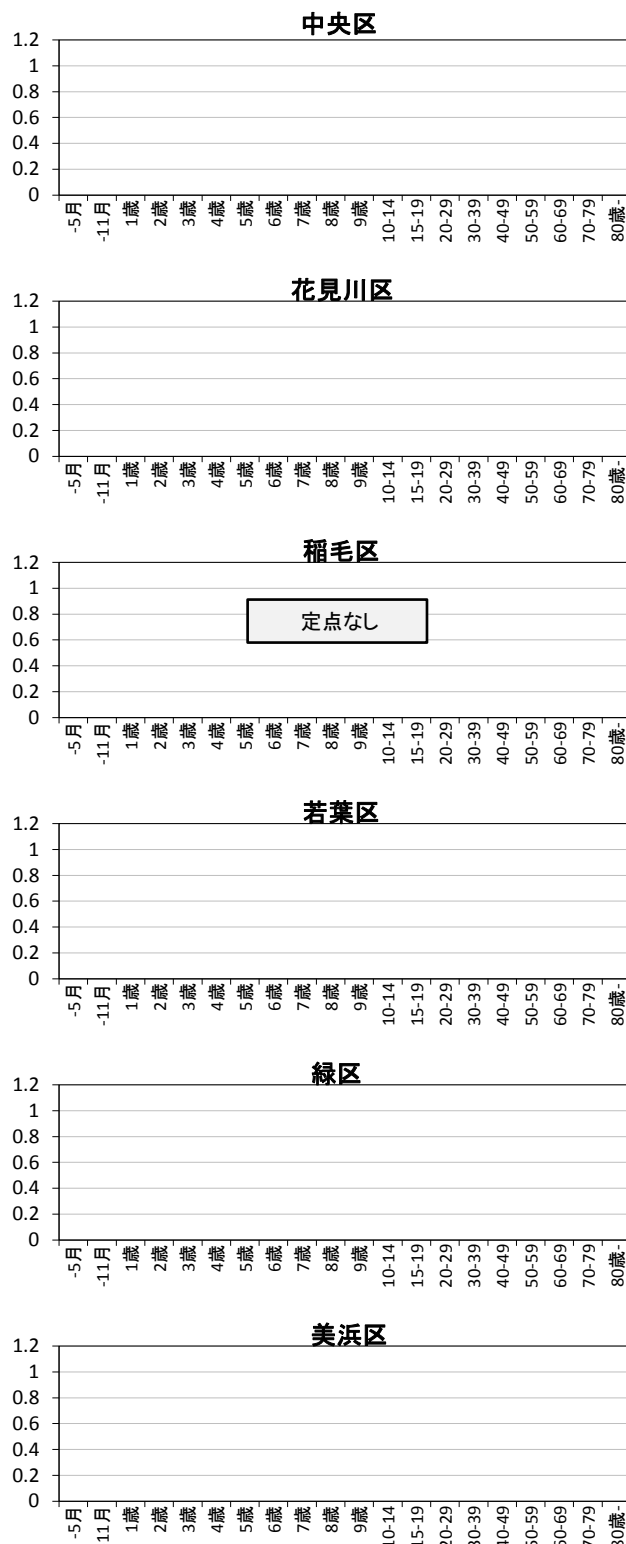
## ●過去の週別状況との比較

2014年 (紫線) 過去8年の平均 (黒線) 平均+SD (黄線) 平均-SD (赤線)



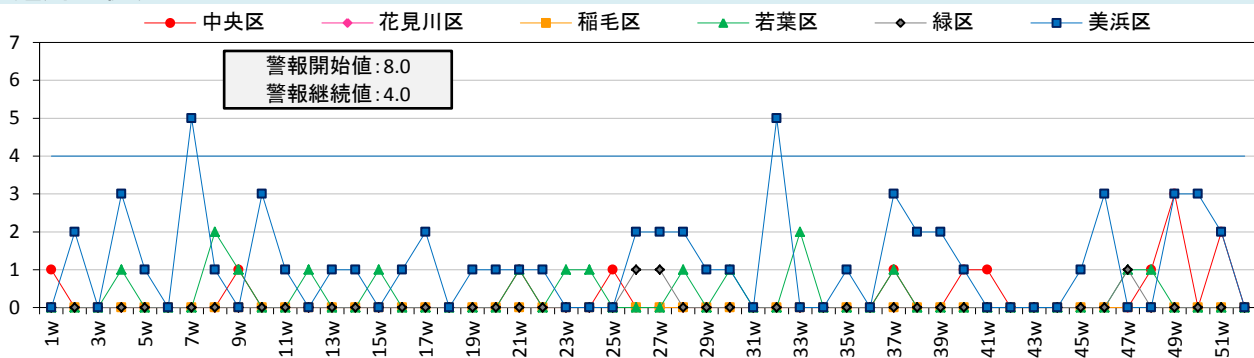
## ●年齢別 (2014年 第52週)

男 (青) 女 (黄)



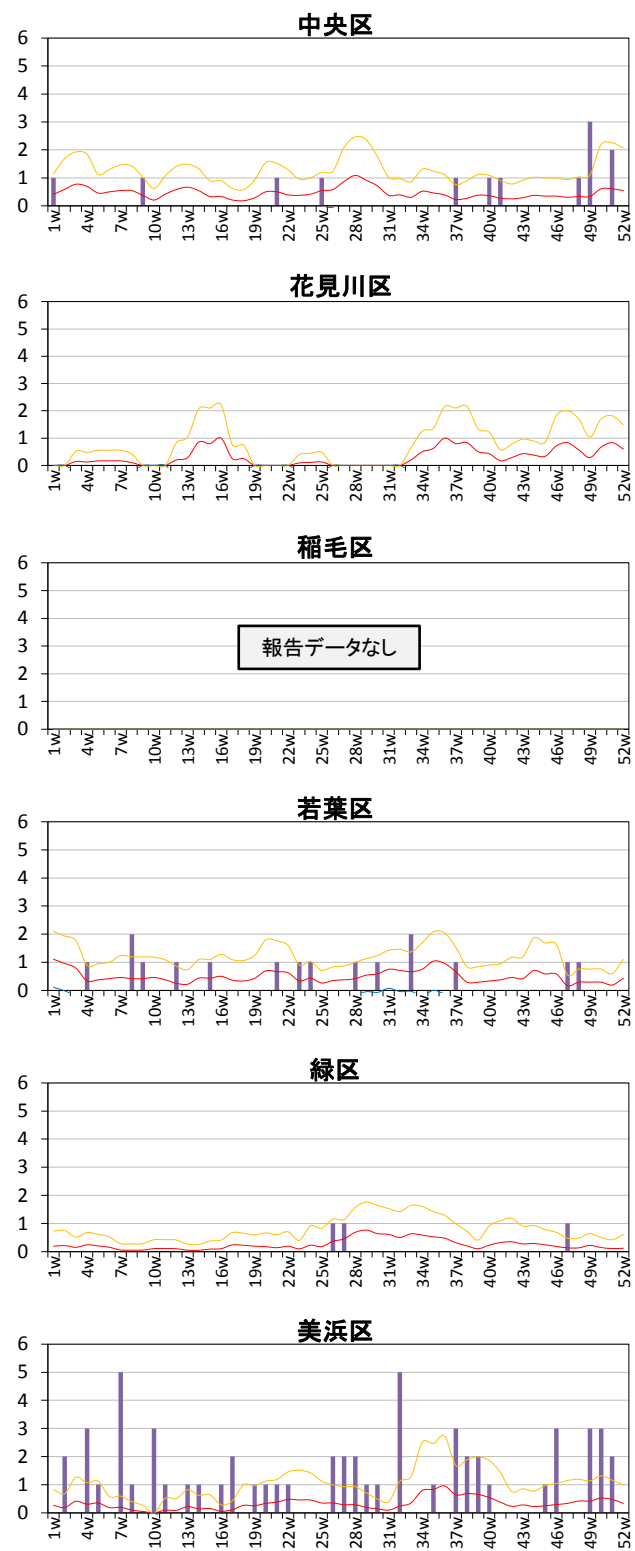
# 流行性角結膜炎

## ●週別の状況



## ●過去の週別状況との比較

2014年 (purple bars) 過去8年の平均 (red line) 平均+SD (yellow line) 平均-SD (blue line)



## ●年齢別 (2014年 第52週)

男 (blue bars) 女 (yellow bars)

