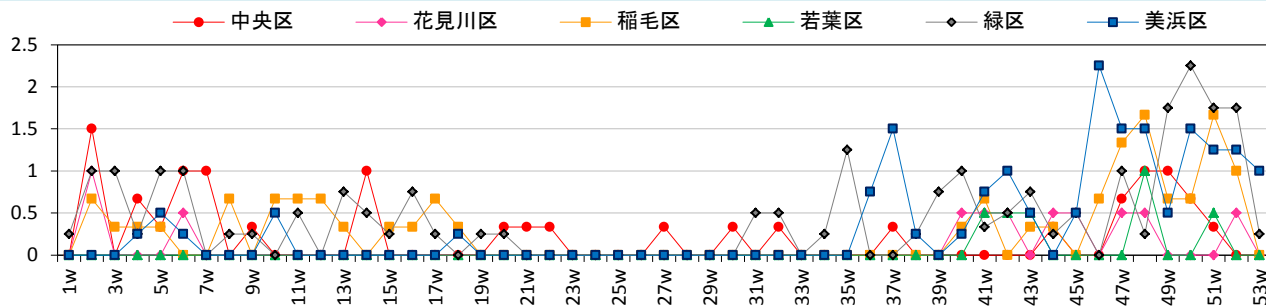


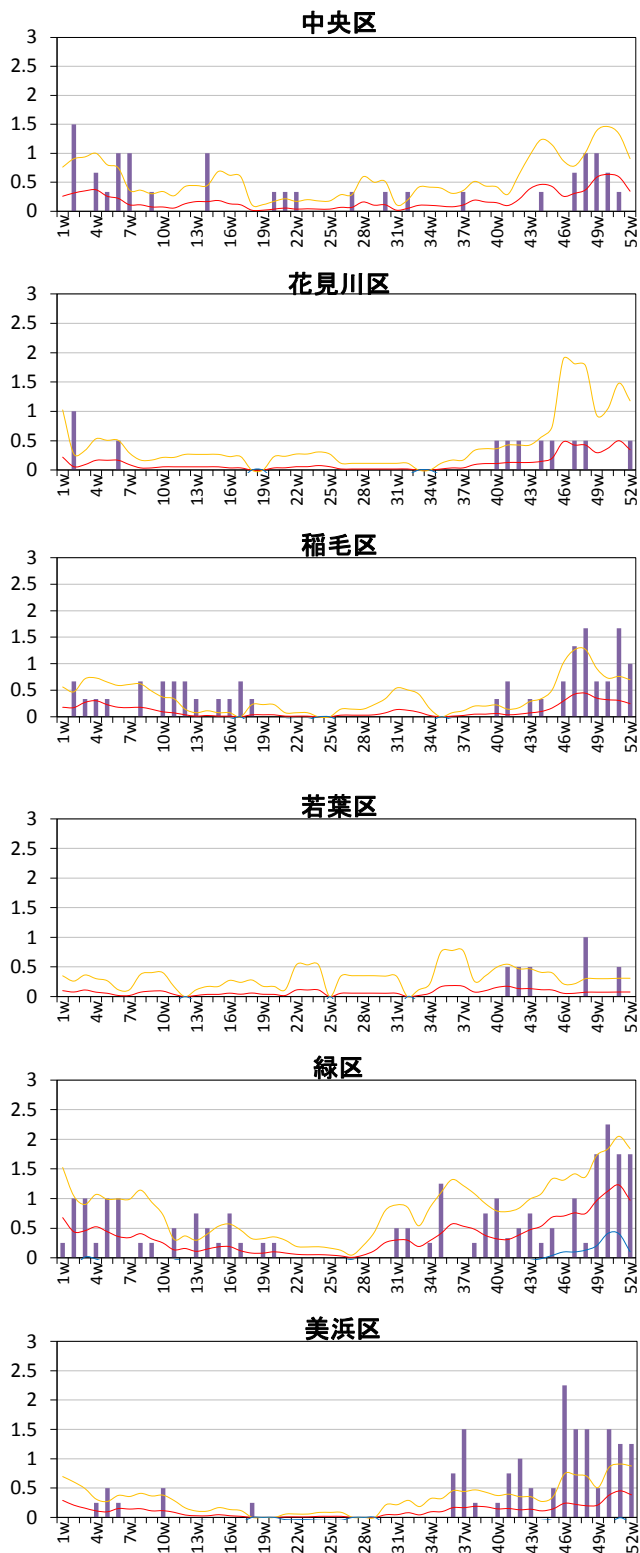
区別の五類感染症グラフ (2015年:定点当たりの発生報告数) 第53週(2016.1.3)まで
RSウイルス感染症(基準値なし)

●週別の状況



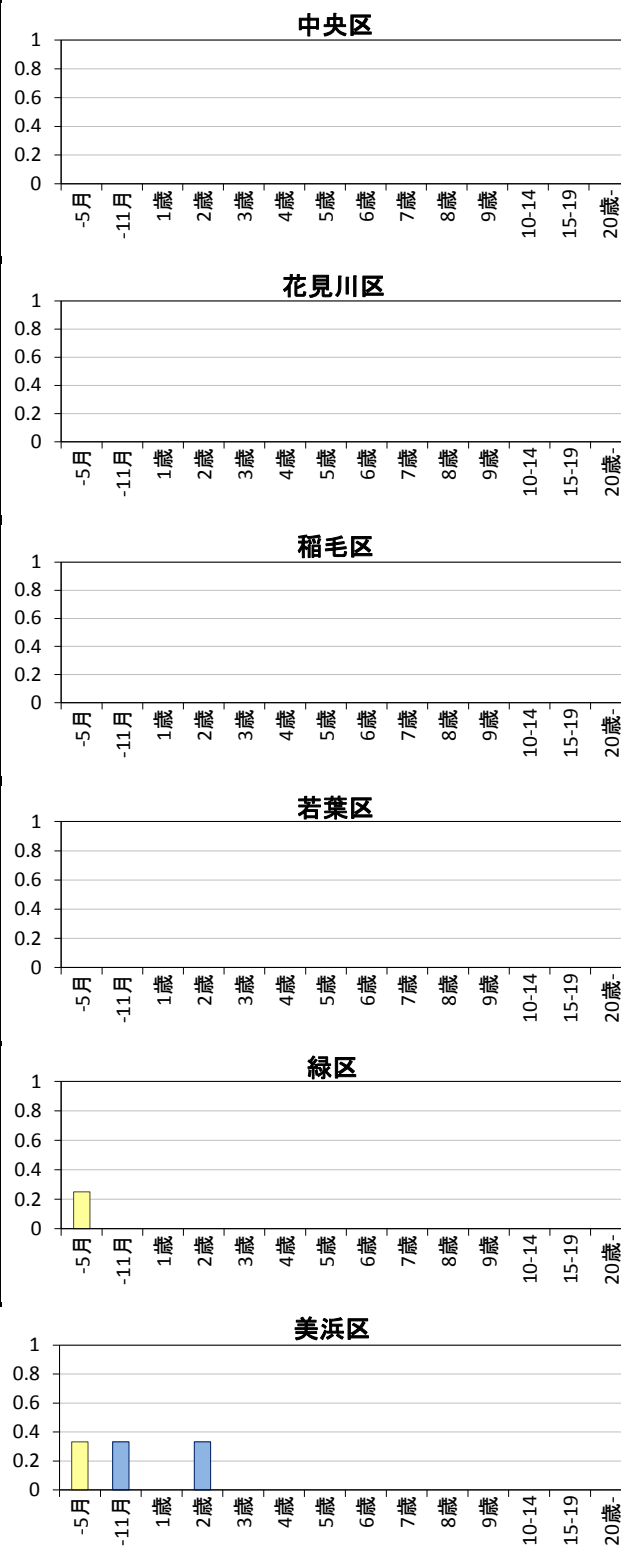
●過去の週別状況との比較

■ 2015年 — 過去9年の平均 — 平均+SD — 平均-SD



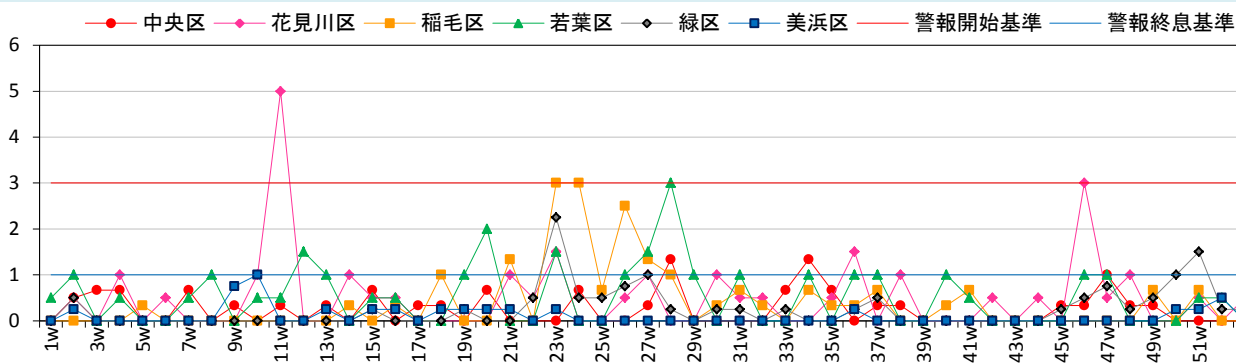
●年齢別 (2015年 第53週)

■ 男 ■ 女



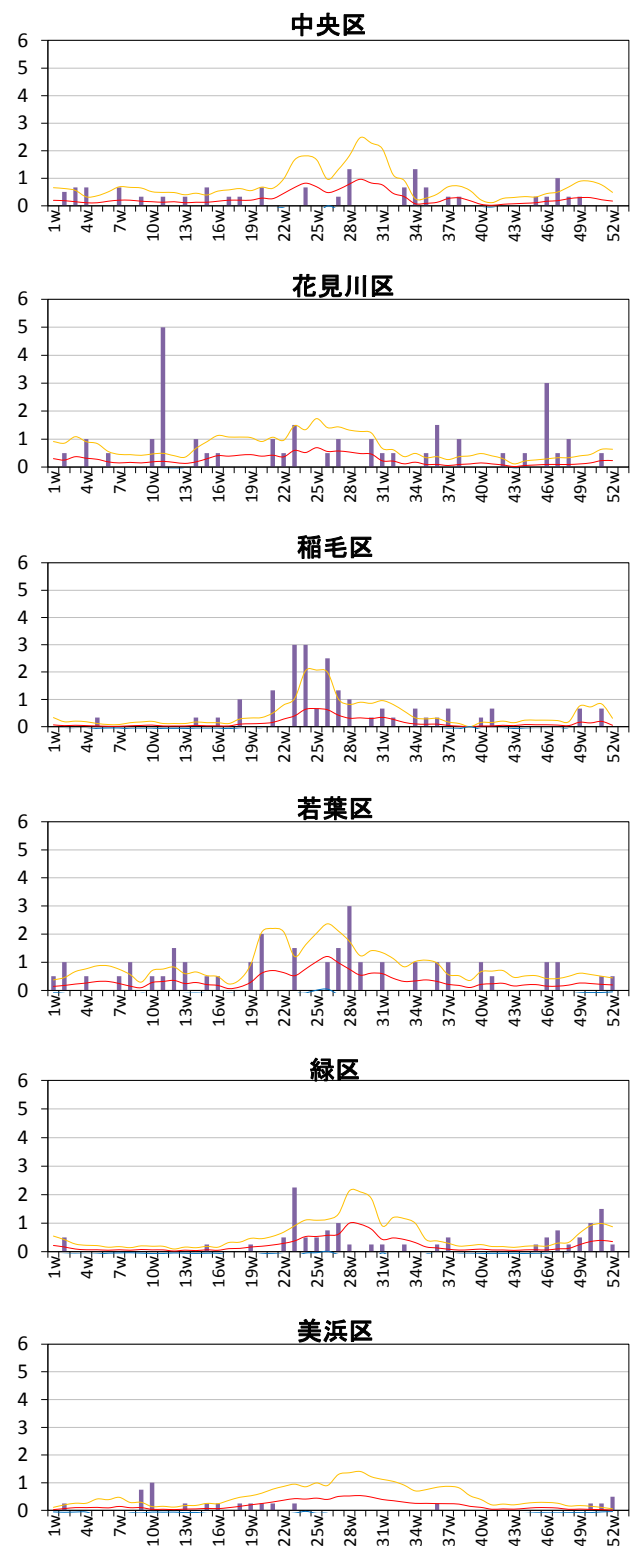
咽頭結膜熱

●週別の状況



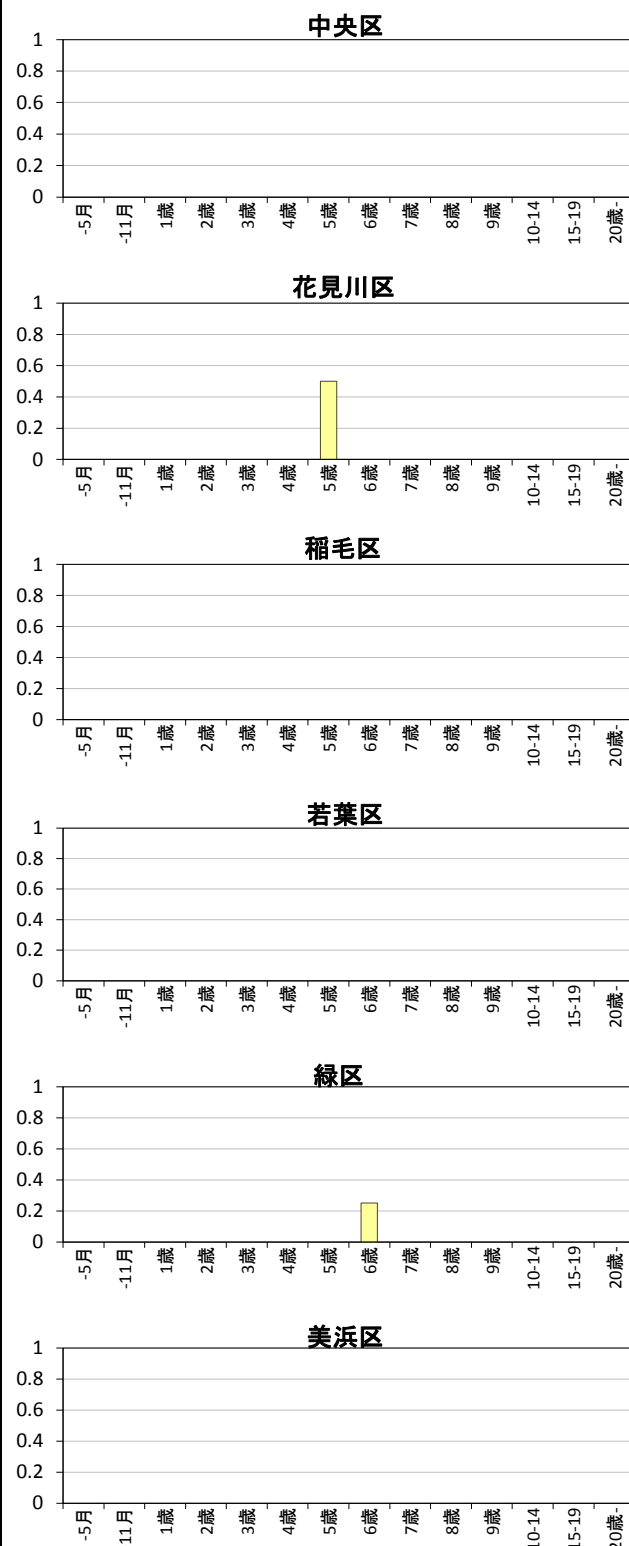
●過去の週別状況との比較

2015年 過去9年の平均 平均+SD 平均-SD



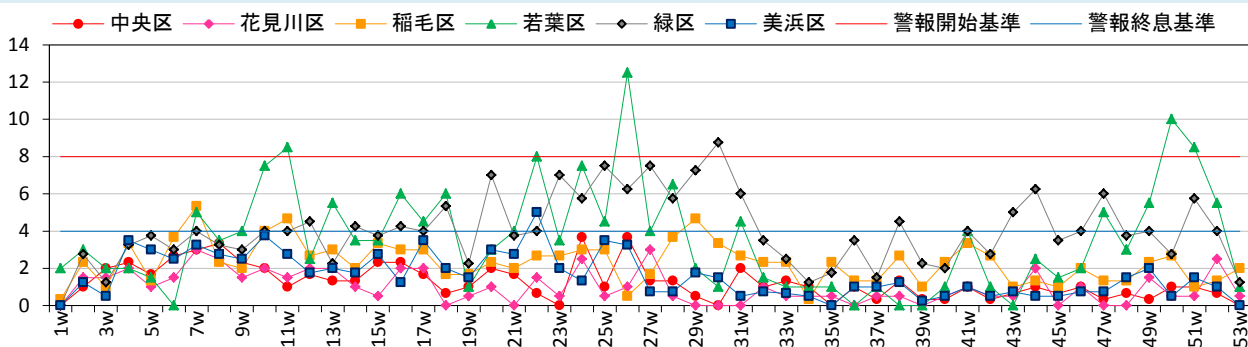
●年齢別 (2015年 第53週)

男 女



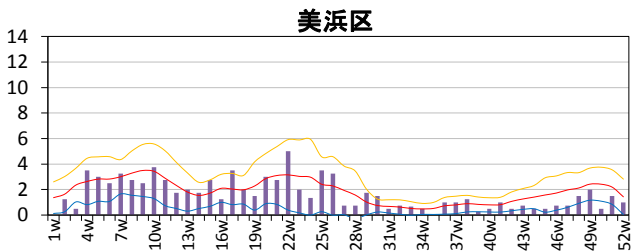
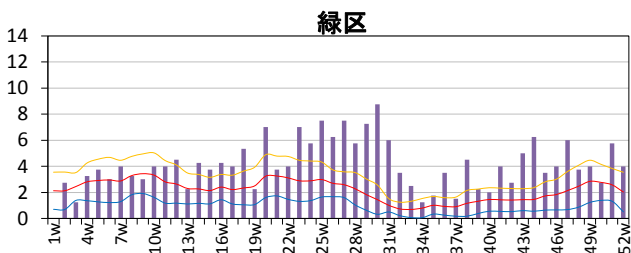
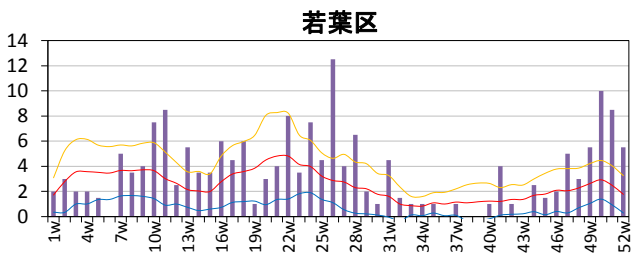
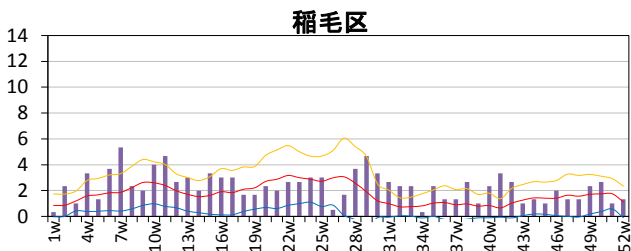
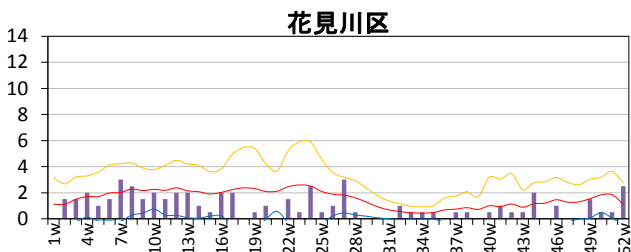
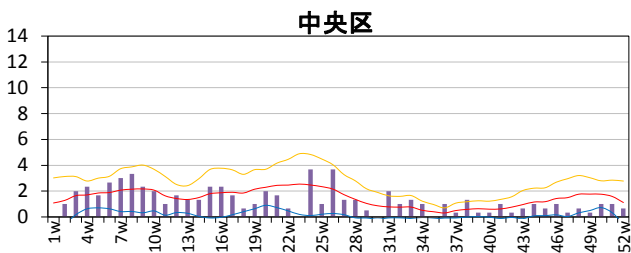
A群溶血性レンサ球菌咽頭炎

●週別の状況



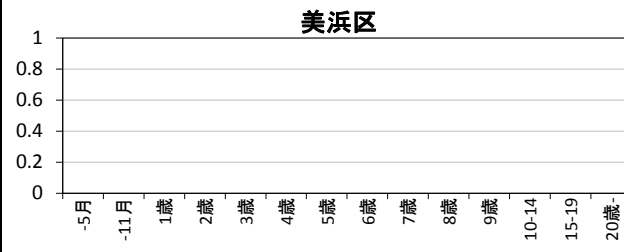
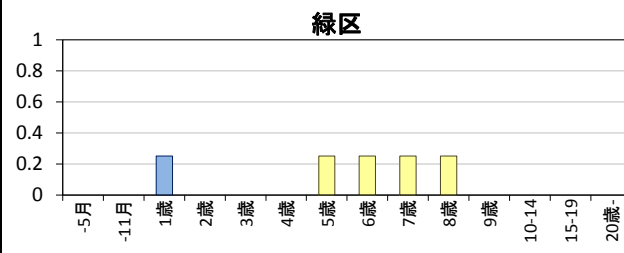
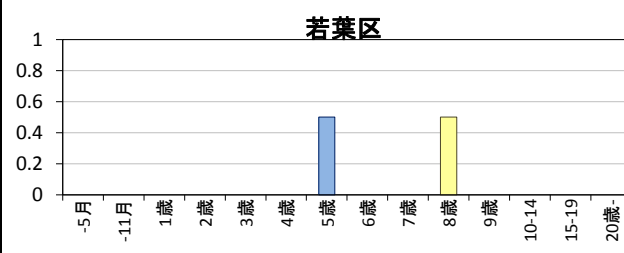
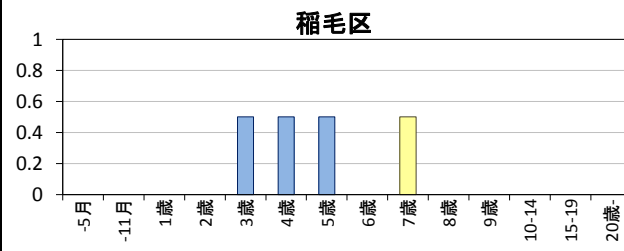
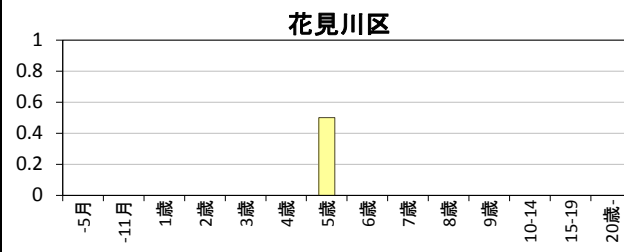
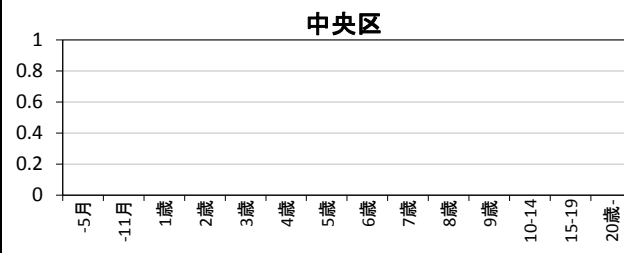
●過去の週別状況との比較

■ 2015年 — 過去9年の平均 — 平均+SD — 平均-SD



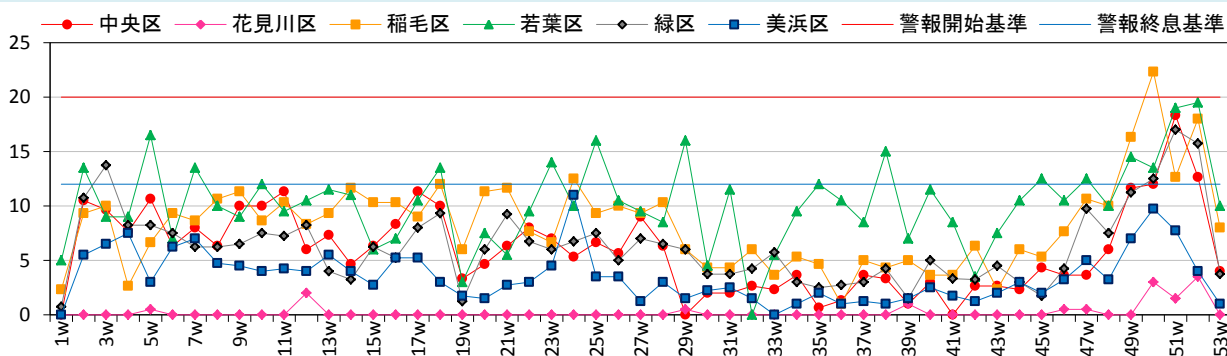
●年齢別 (2015年 第53週)

■ 男 ■ 女



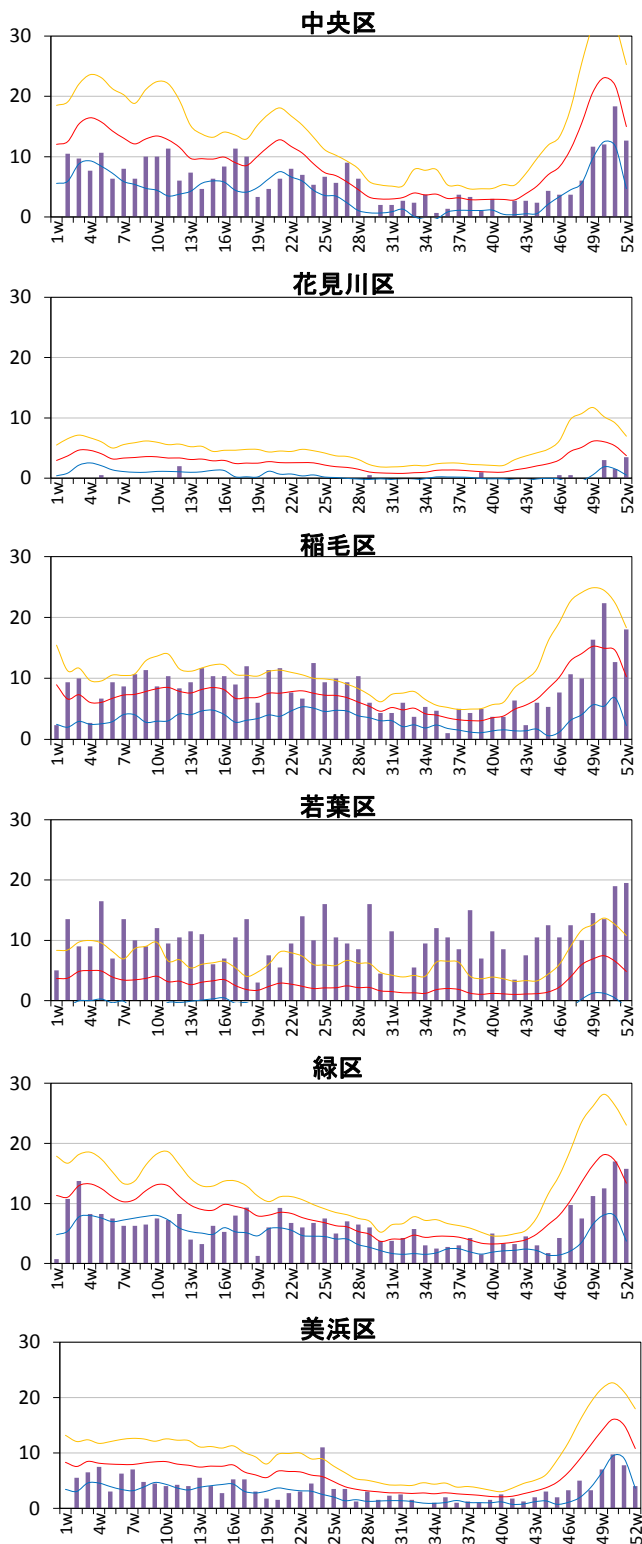
感染性胃腸炎

●週別の状況



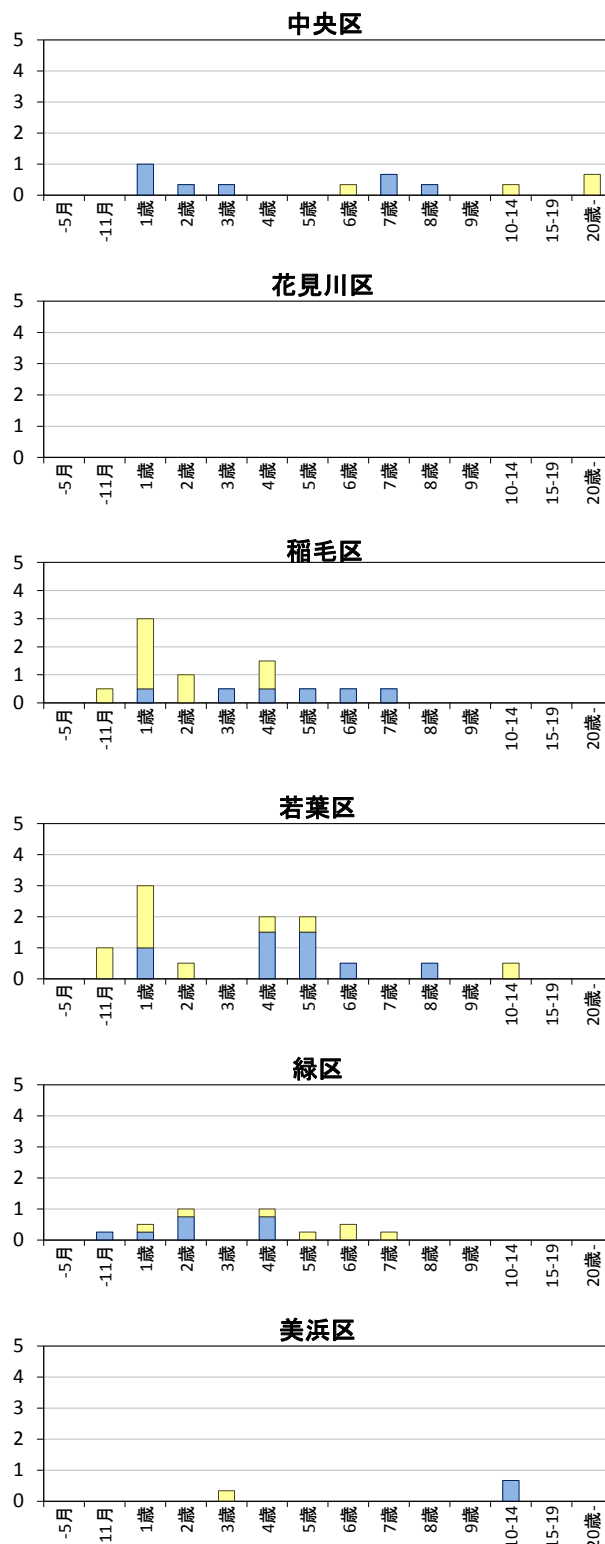
●過去の週別状況との比較

■ 2015年 — 過去9年の平均 — 平均+SD — 平均-SD



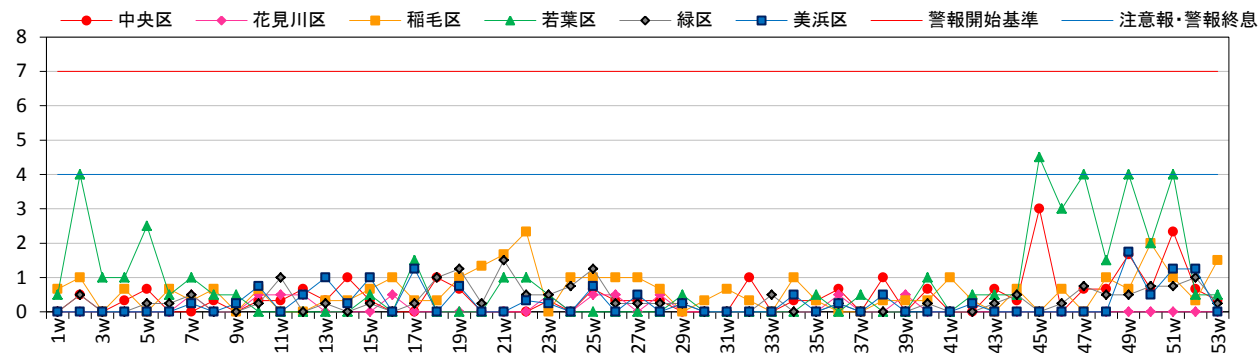
●年齢別 (2015年 第53週)

■ 男 ■ 女



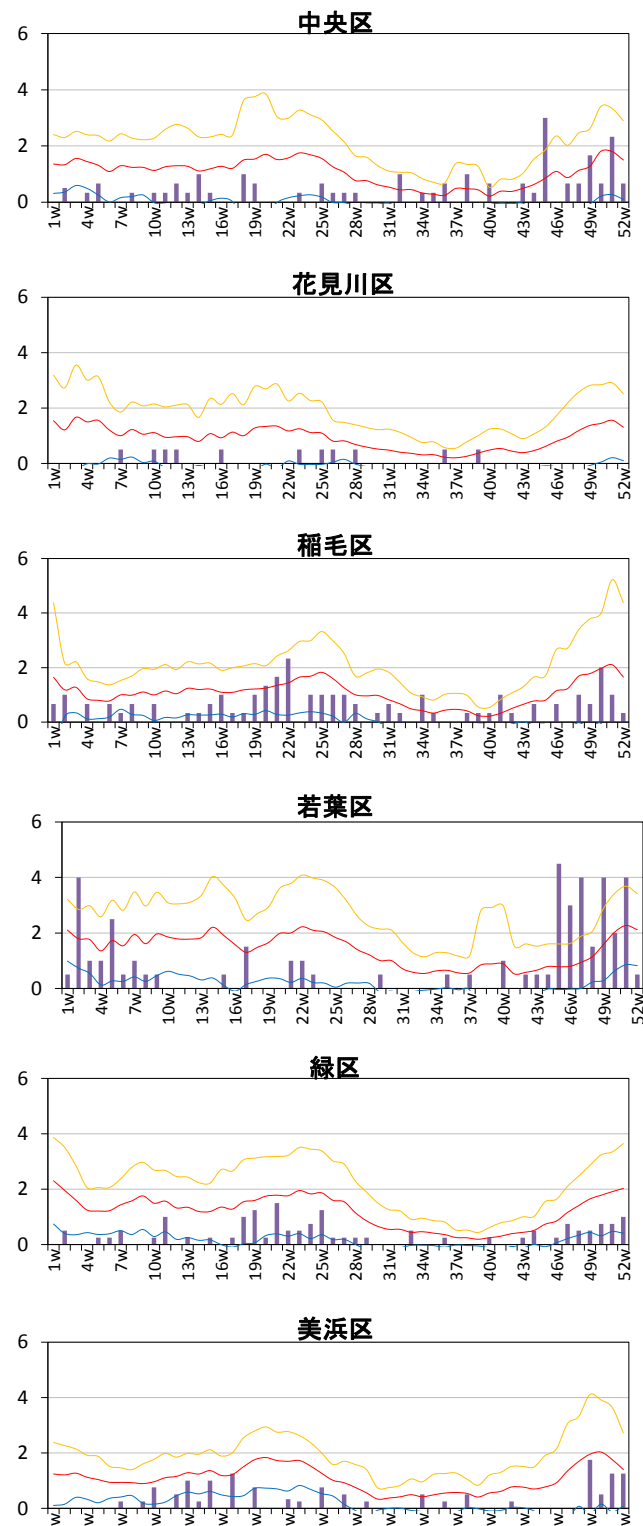
水痘

●週別の状況



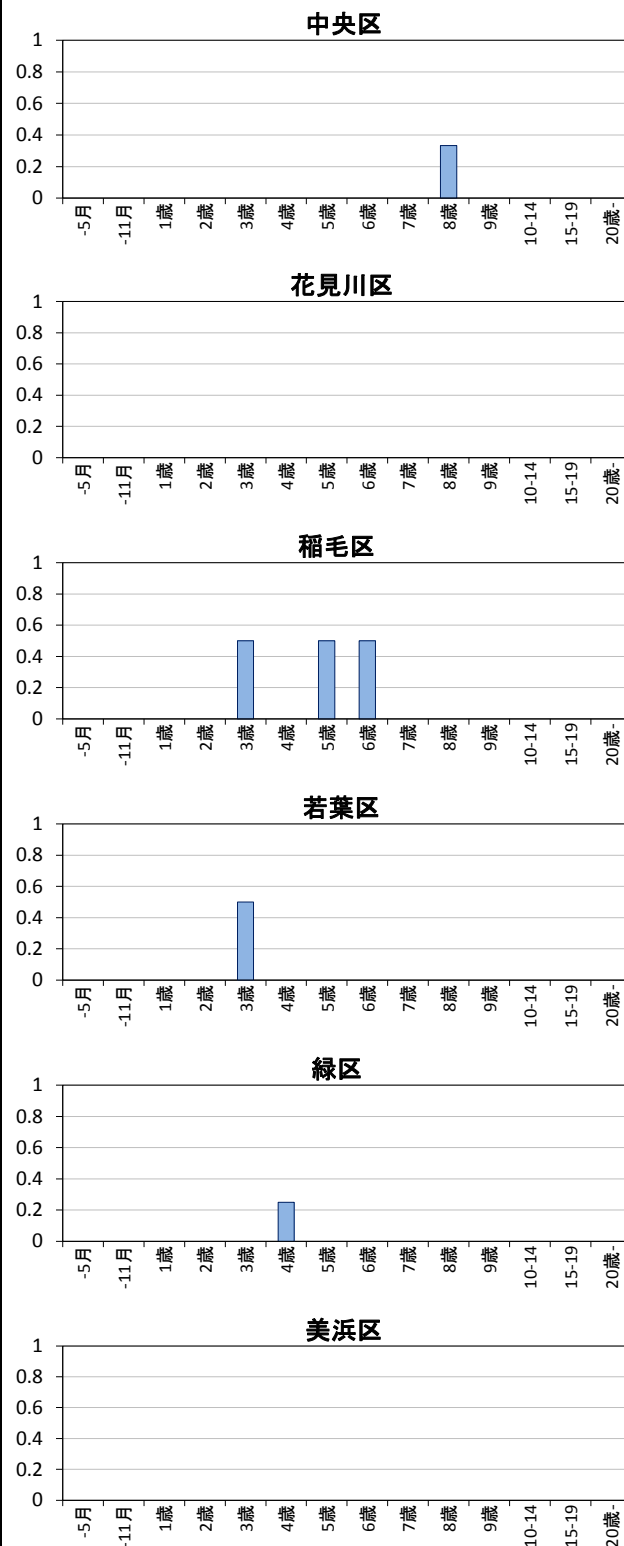
●過去の週別状況との比較

■ 2015年 — 過去9年の平均 — 平均+SD — 平均-SD



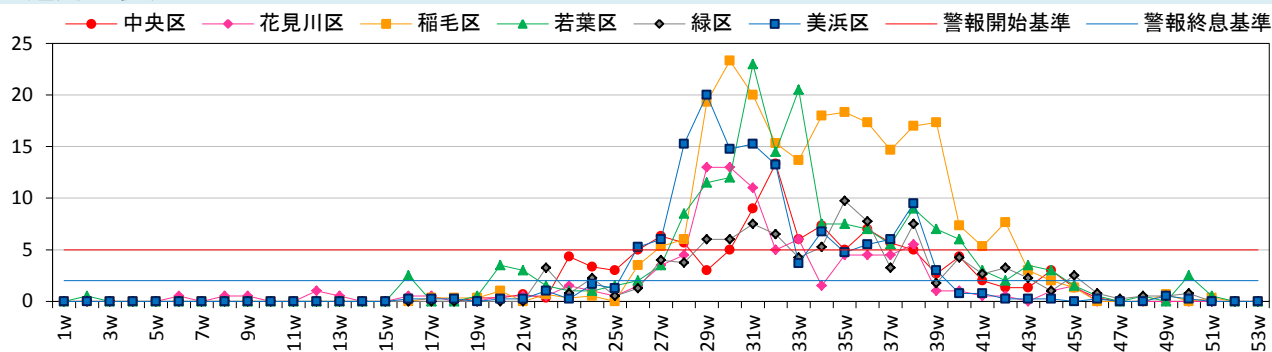
●年齢別 (2015年 第53週)

■ 男 ■ 女



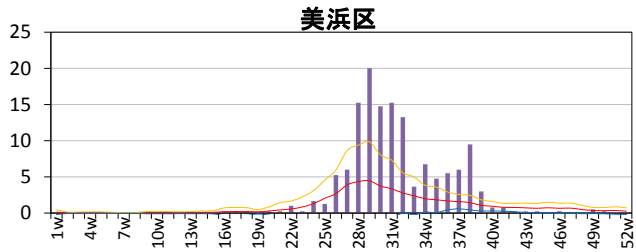
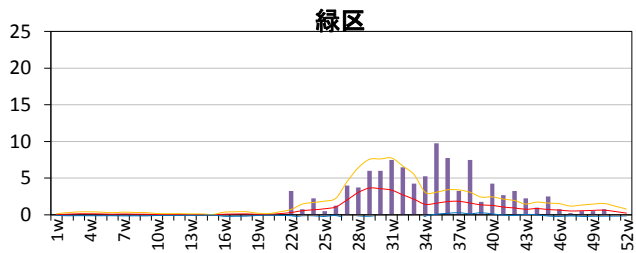
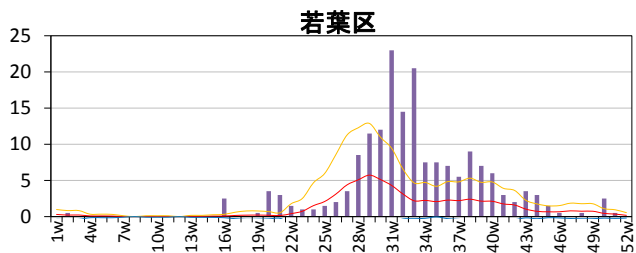
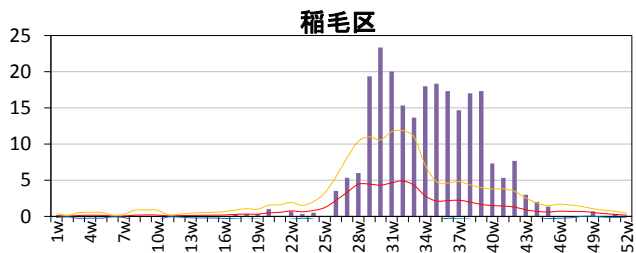
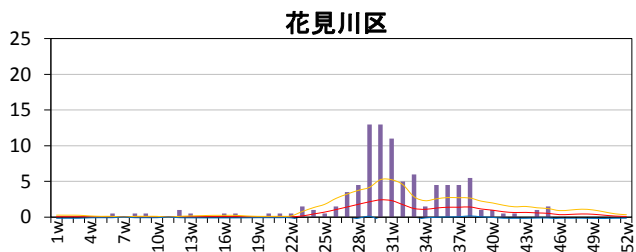
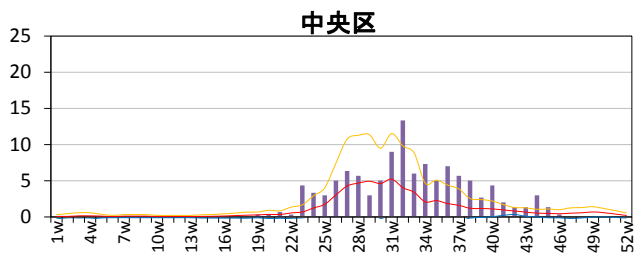
手足口病

●週別の状況



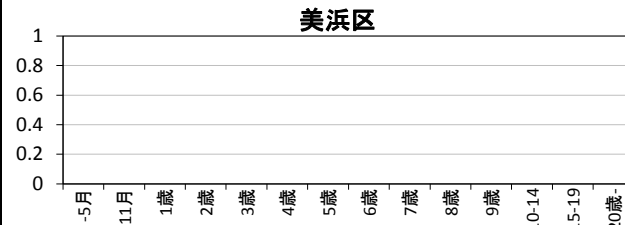
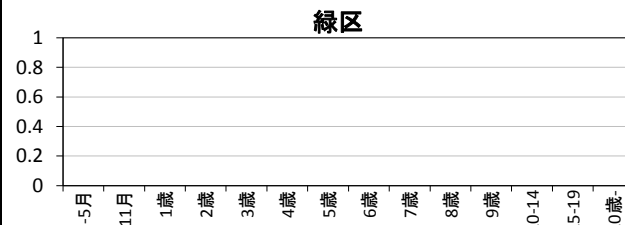
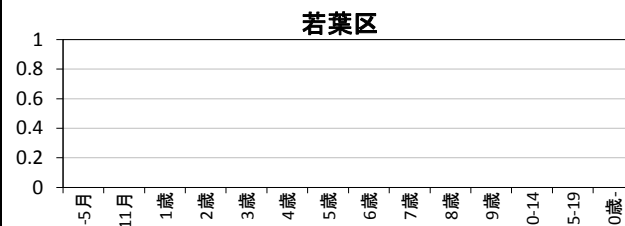
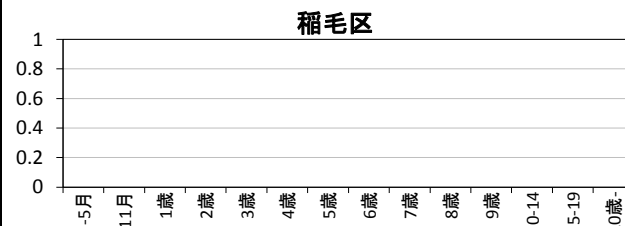
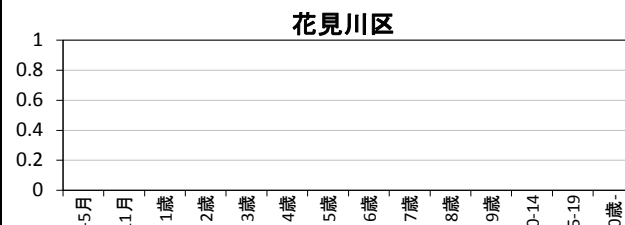
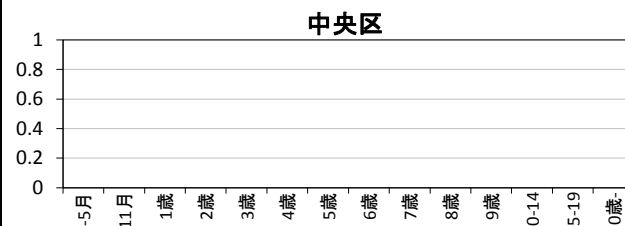
●過去の週別状況との比較

2015年 (purple bar) 過去9年の平均 (black line) 平均+SD (yellow line) 平均-SD (red line)



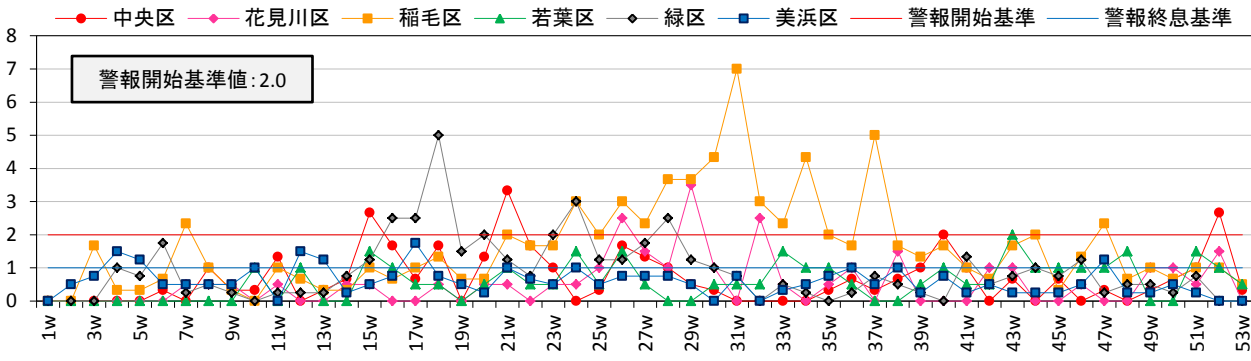
●年齢別 (2015年 第53週)

男 (blue square) 女 (yellow square)



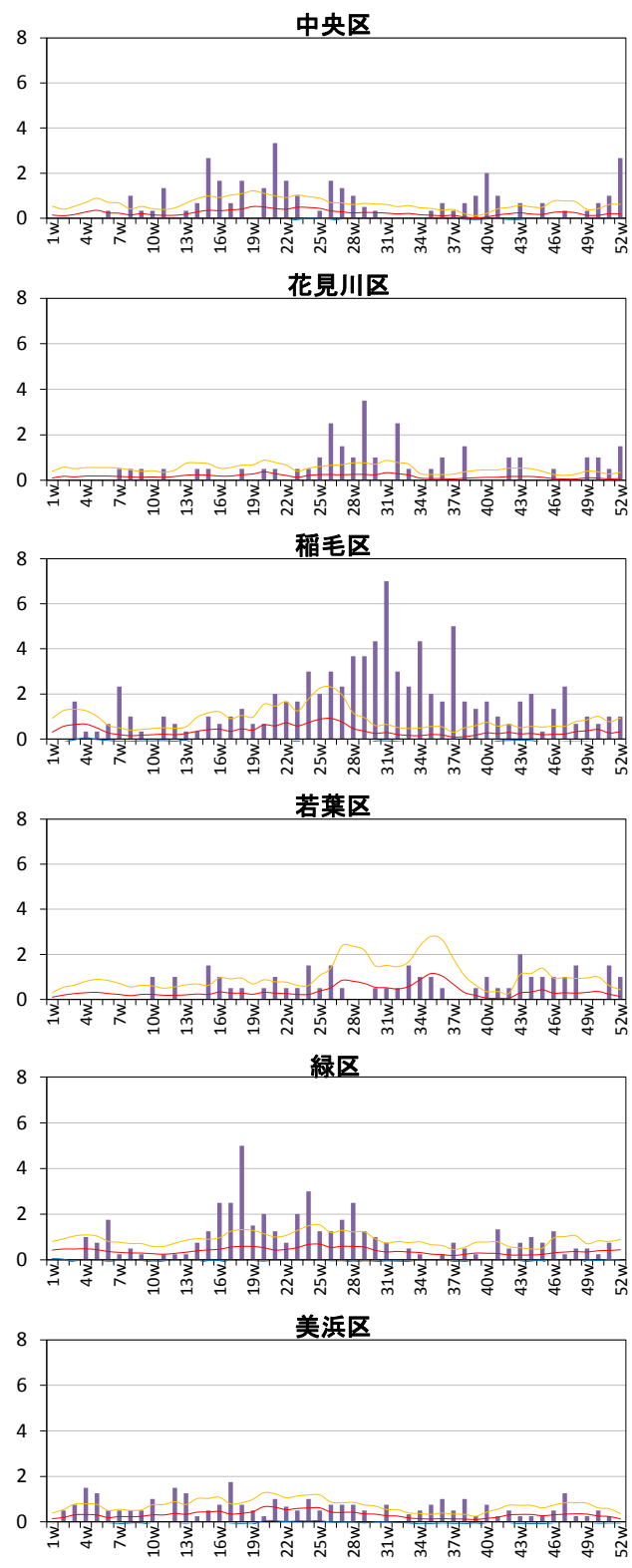
伝染性紅斑

●週別の状況



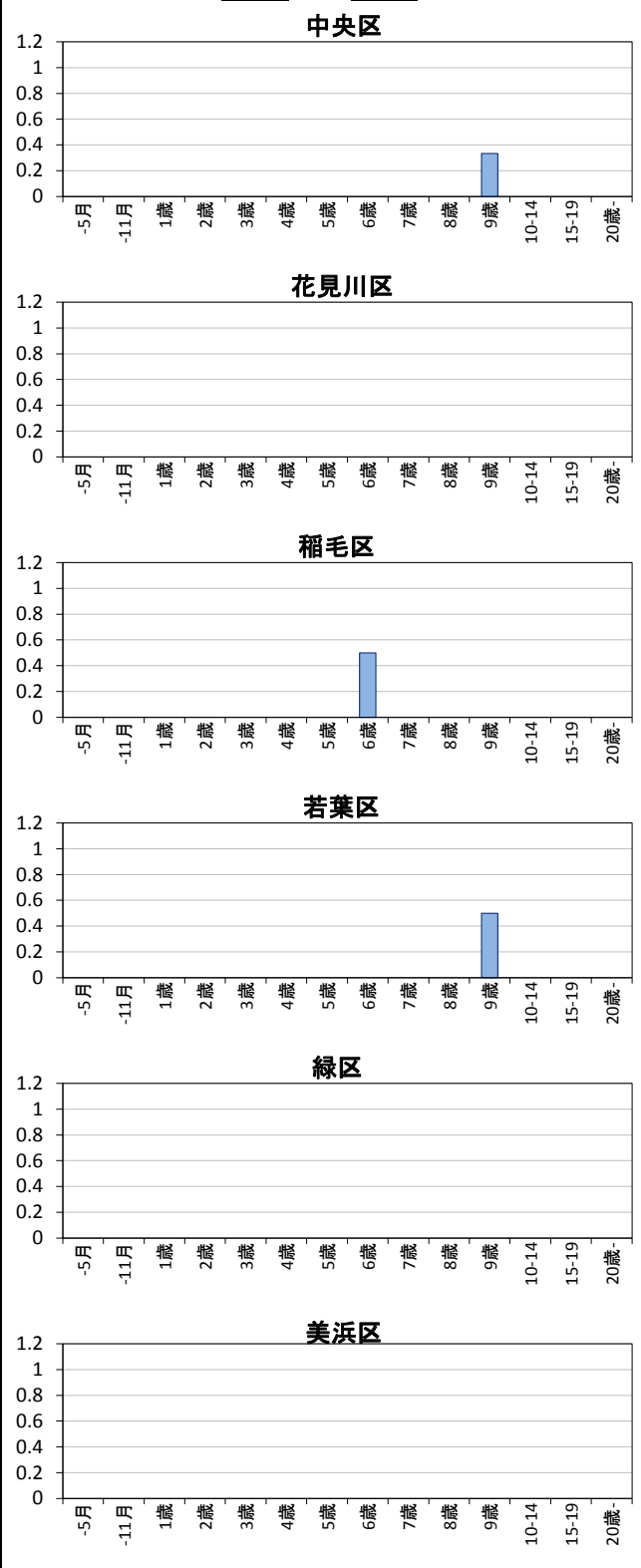
●過去の週別状況との比較

■ 2015年 — 過去9年の平均 — 平均+SD — 平均-SD



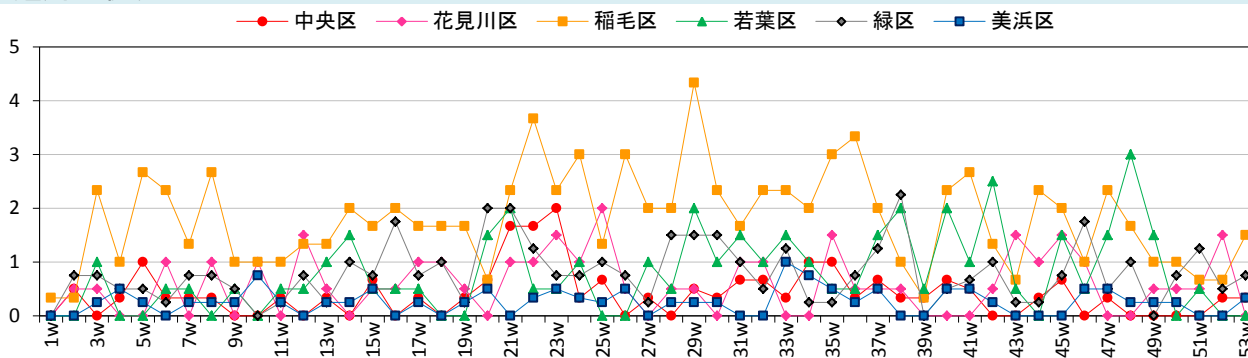
●年齢別 (2015年 第53週)

■ 男 ■ 女



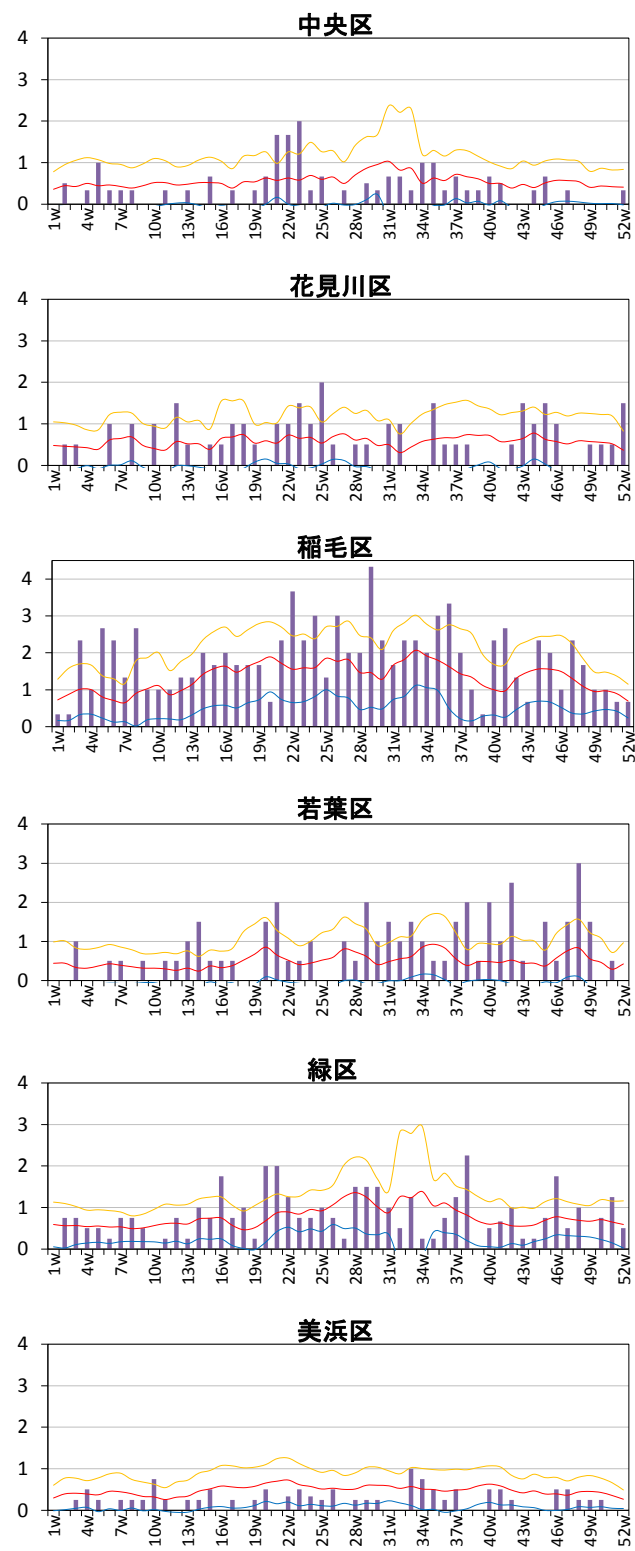
突発性発しん(基準値なし)

●週別の状況



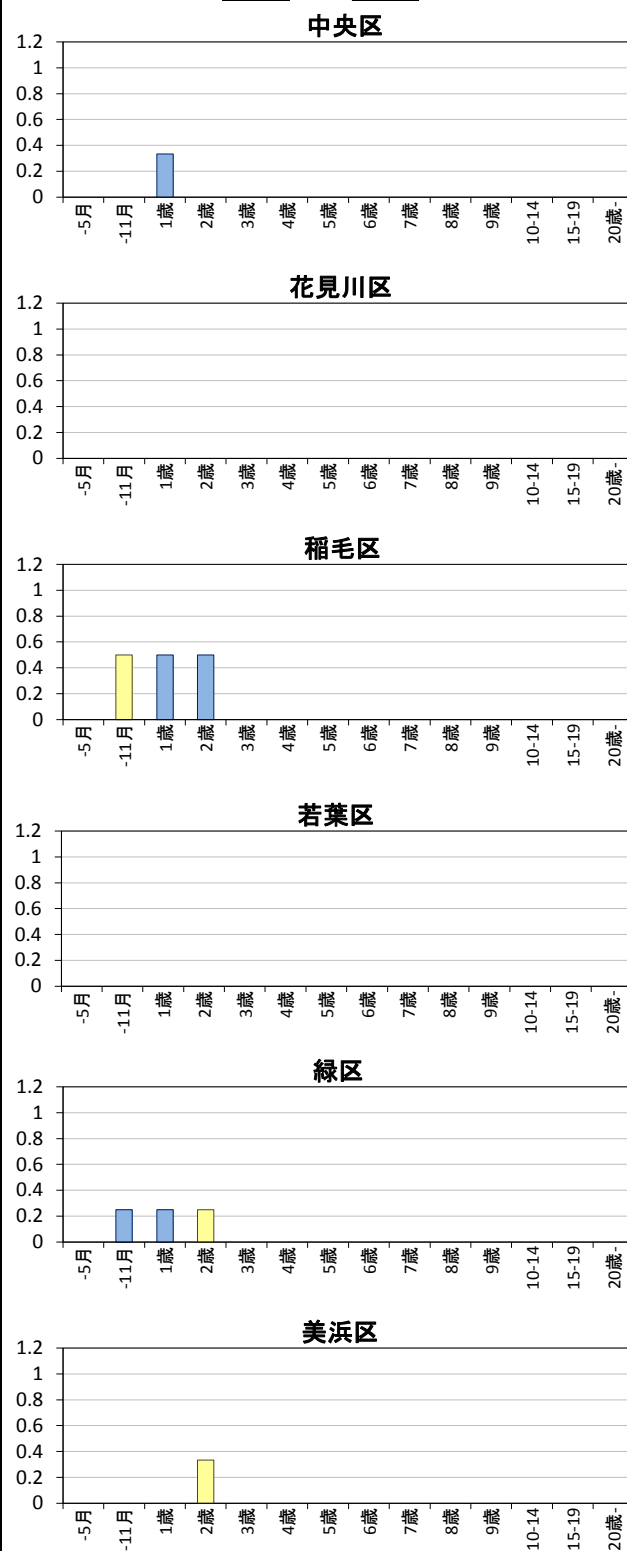
●過去の週別状況との比較

■ 2015年 (Purple bar), — 過去9年の平均 (Red line), — 平均+SD (Yellow line), — 平均-SD (Blue line)



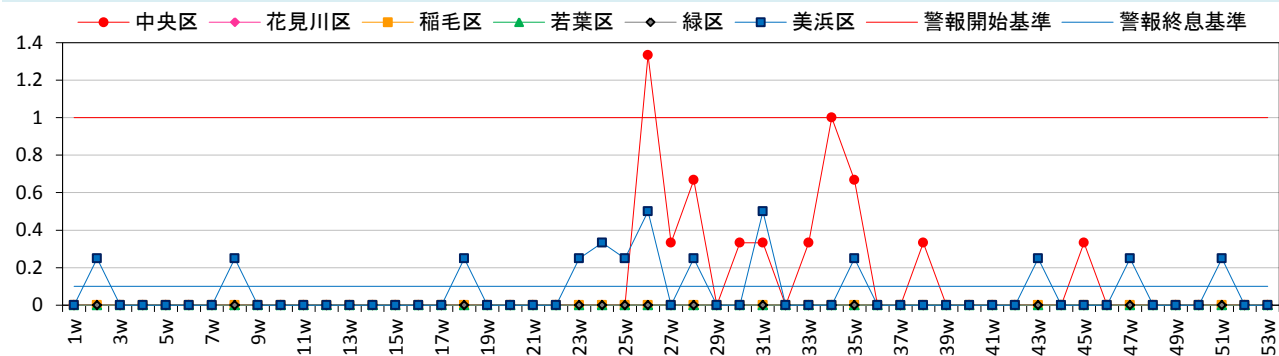
●年齢別 (2015年 第53週)

■ 男 (Blue bar), ■ 女 (Yellow bar)



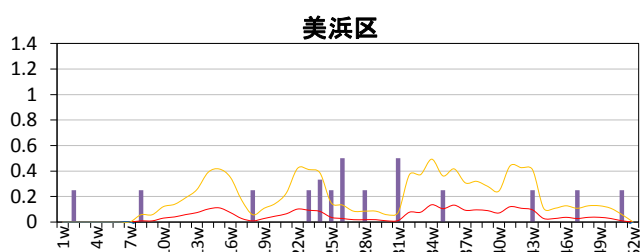
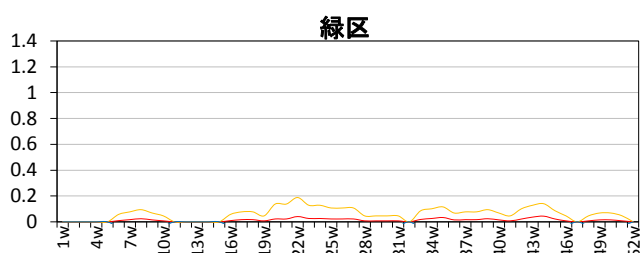
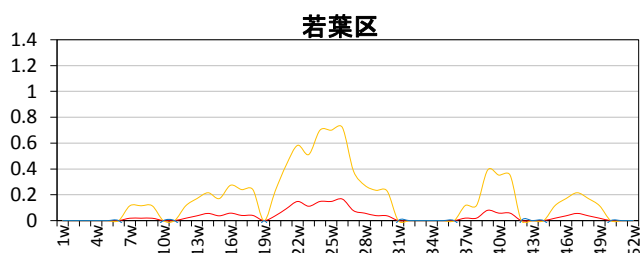
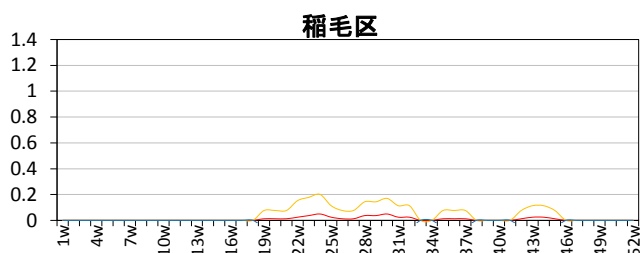
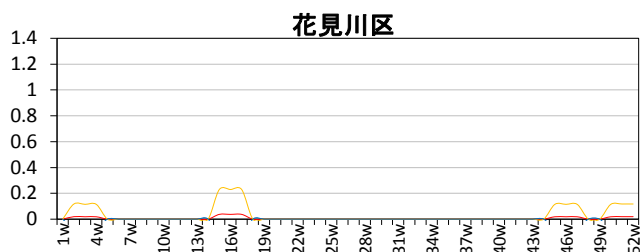
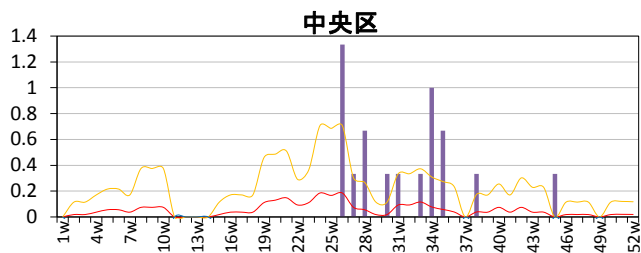
百日咳

●週別の状況



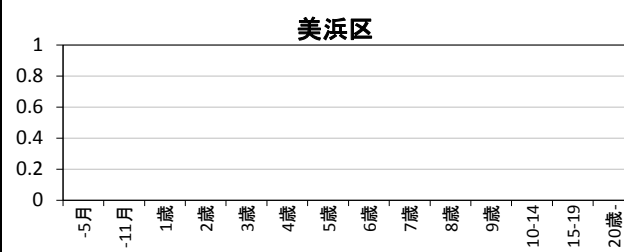
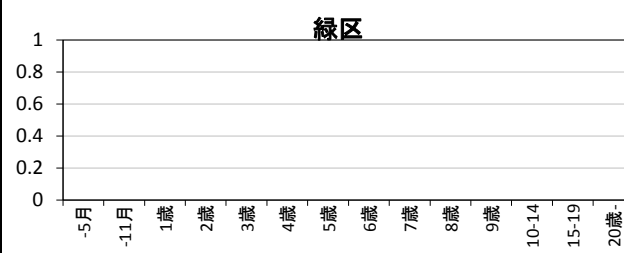
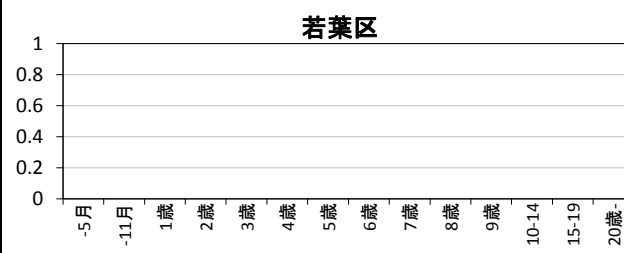
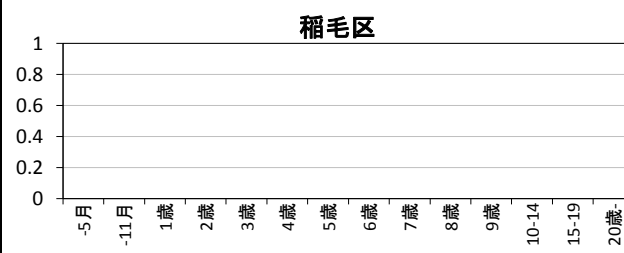
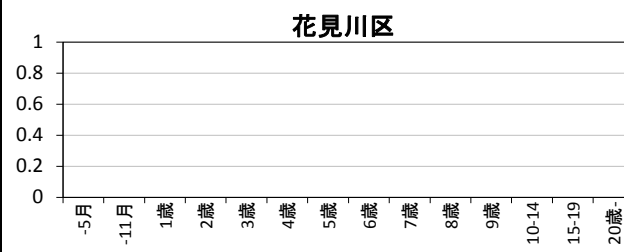
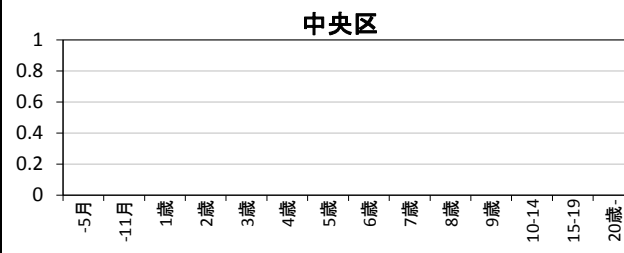
●過去の週別状況との比較

■ 2015年 — 過去9年の平均 — 平均+SD — 平均-SD



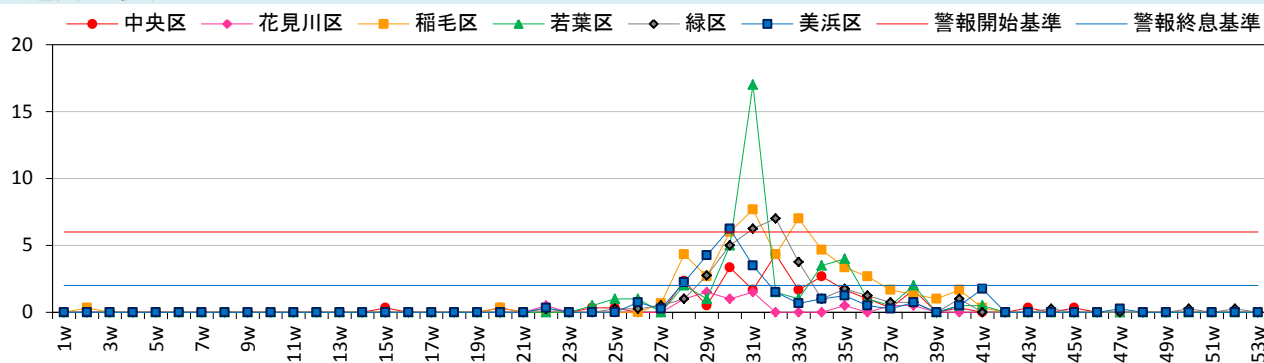
●年齢別 (2015年 第53週)

■ 男 ■ 女



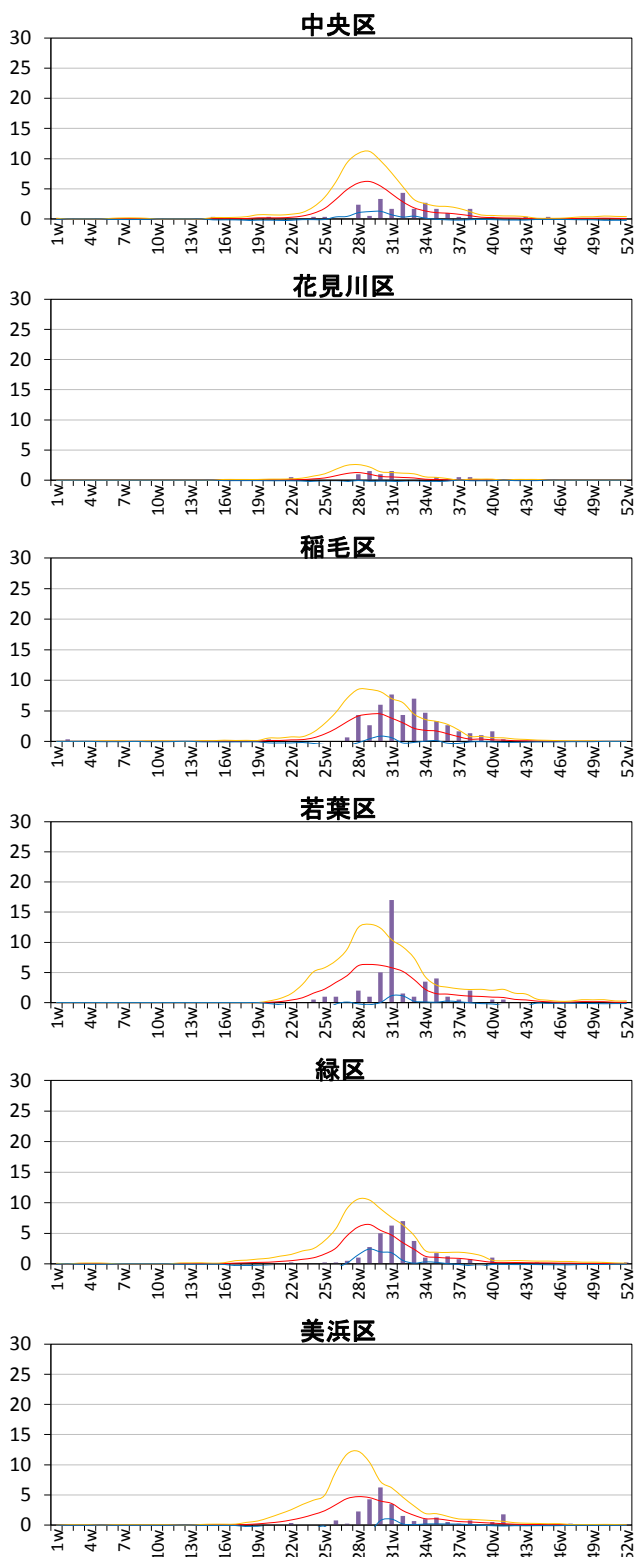
ヘルパンギーナ

●週別の状況



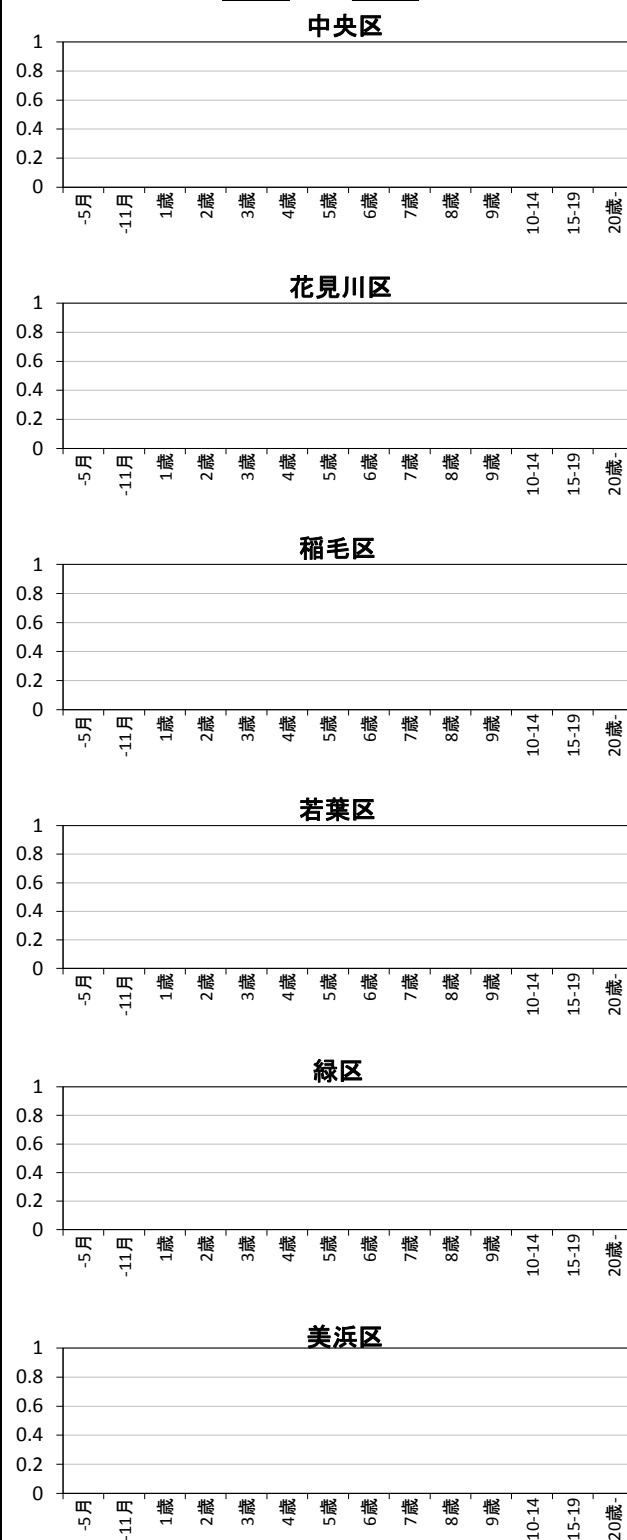
●過去の週別状況との比較

■ 2015年 — 過去9年の平均 — 平均+SD — 平均-SD



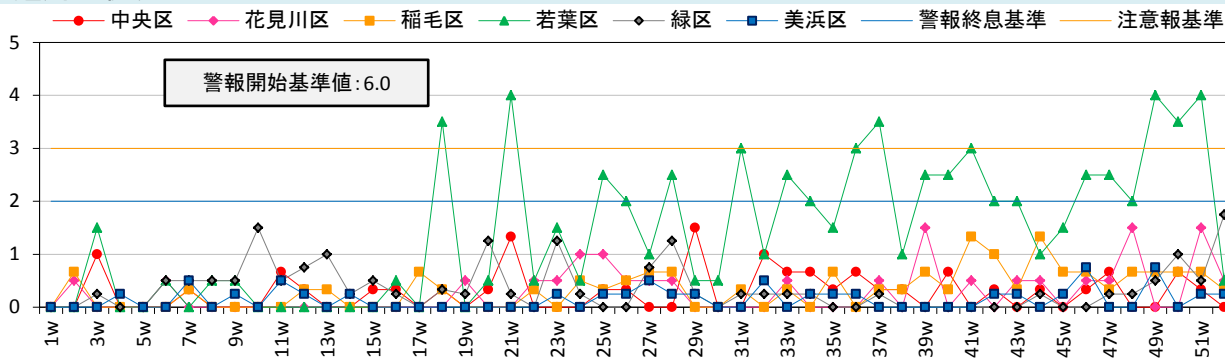
●年齢別 (2015年 第53週)

■ 男 ■ 女



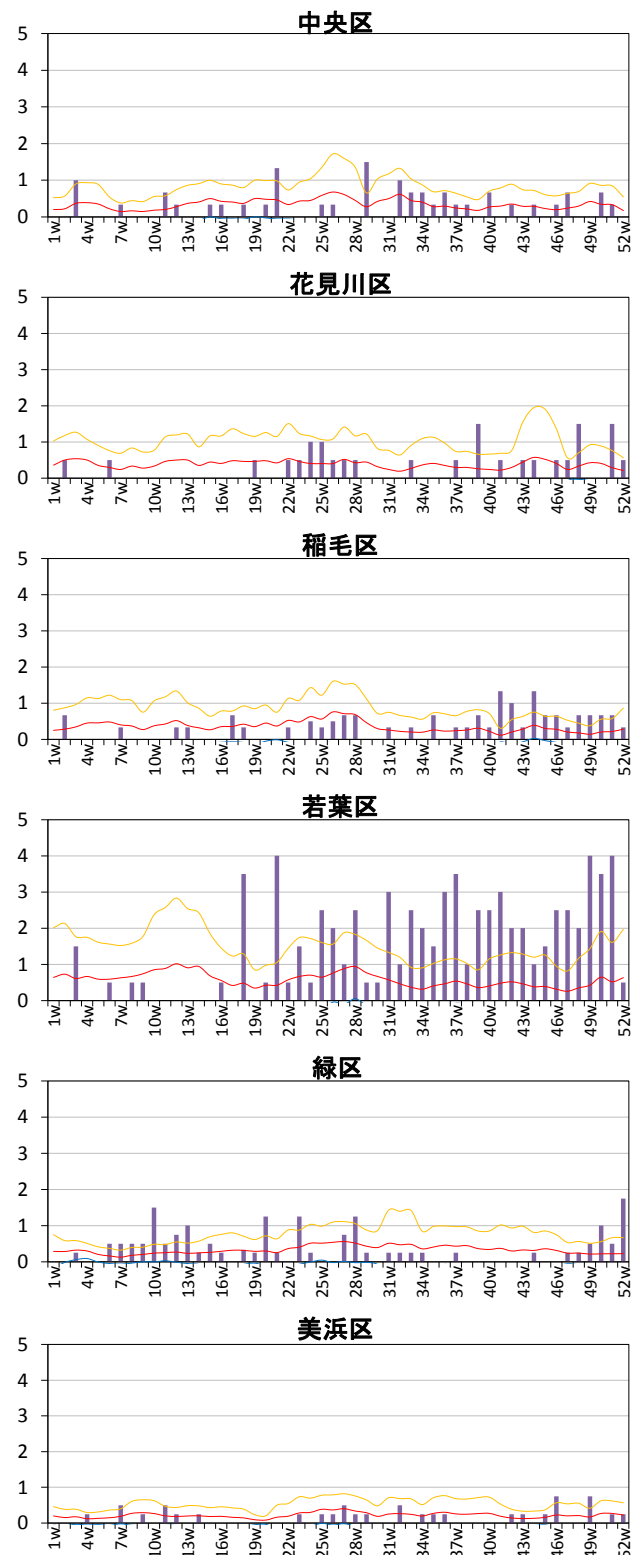
流行性耳下腺炎

●週別の状況



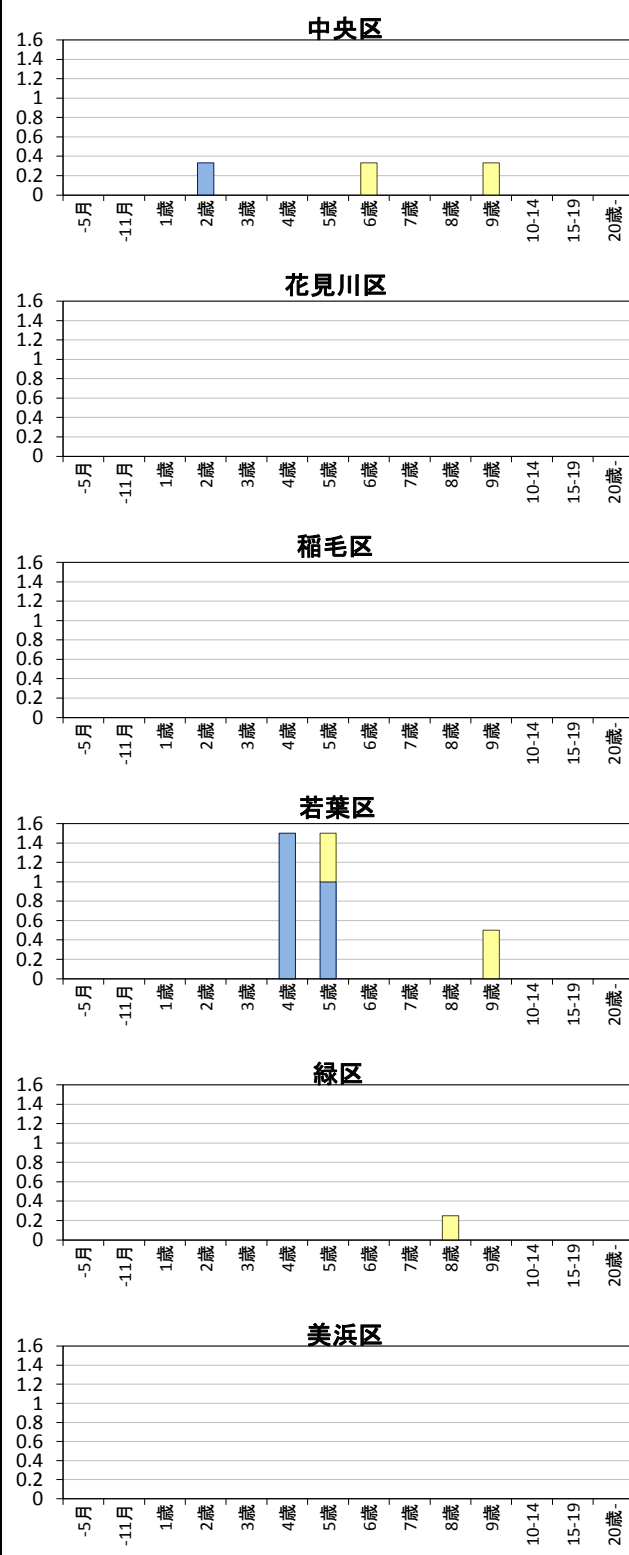
●過去の週別状況との比較

2015年 (2015年) — 過去9年の平均 (Average of past 9 years) — 平均+SD (Average + SD) — 平均-SD (Average - SD)



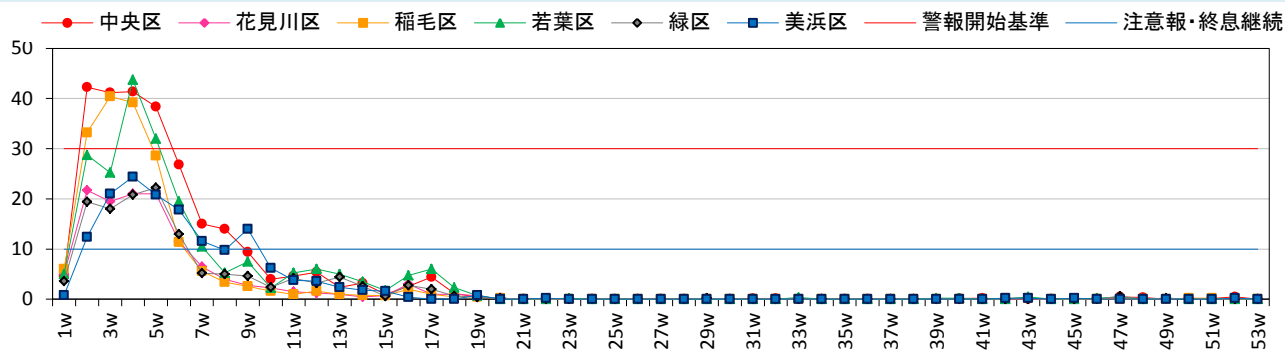
●年齢別 (2015年 第53週)

男 (Male) 女 (Female)



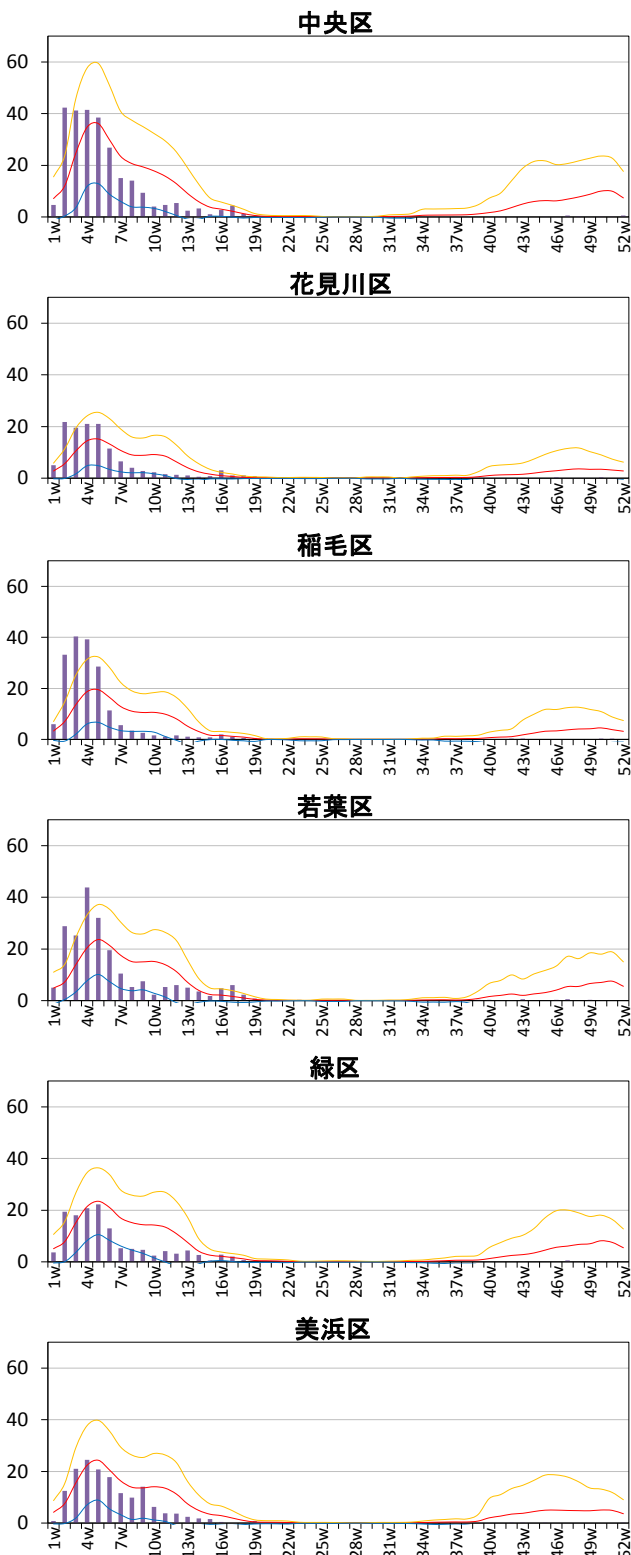
インフルエンザ

● 週別の状況



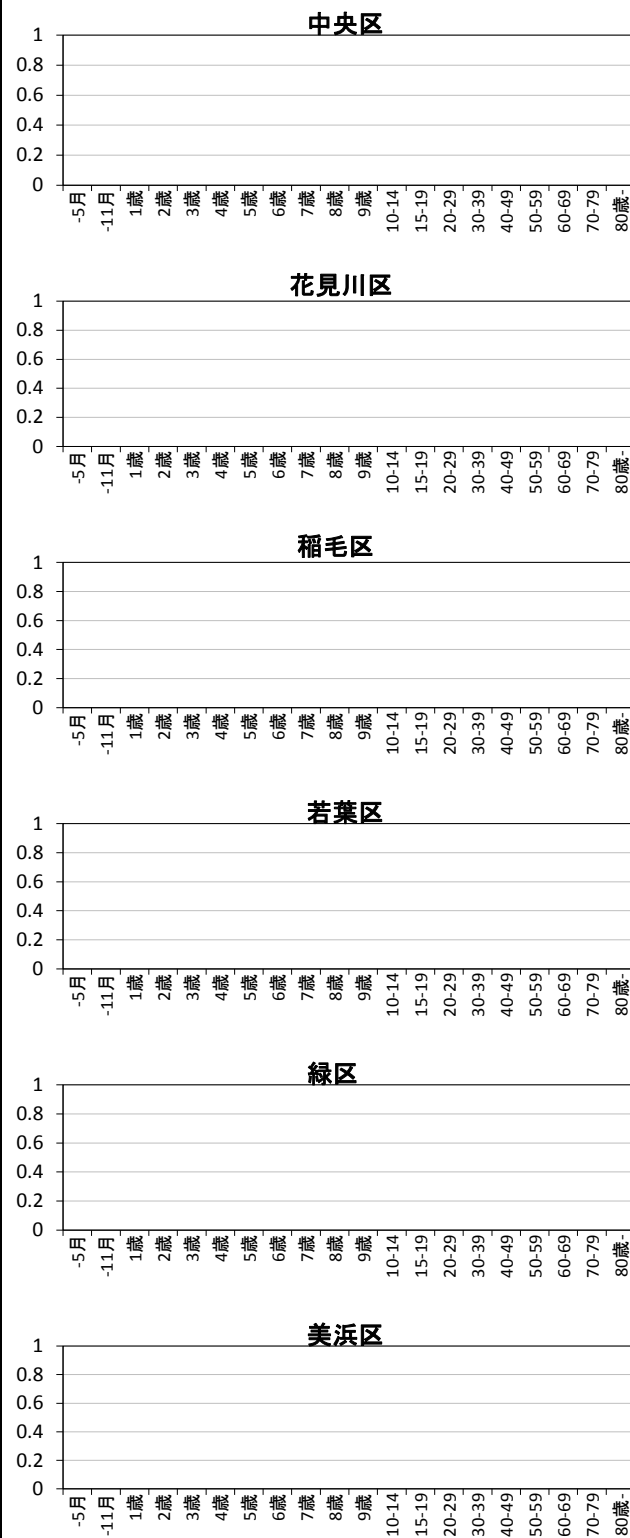
● 過去の週別状況との比較

■ 2015年 — 過去9年の平均 — 平均+SD — 平均-SD



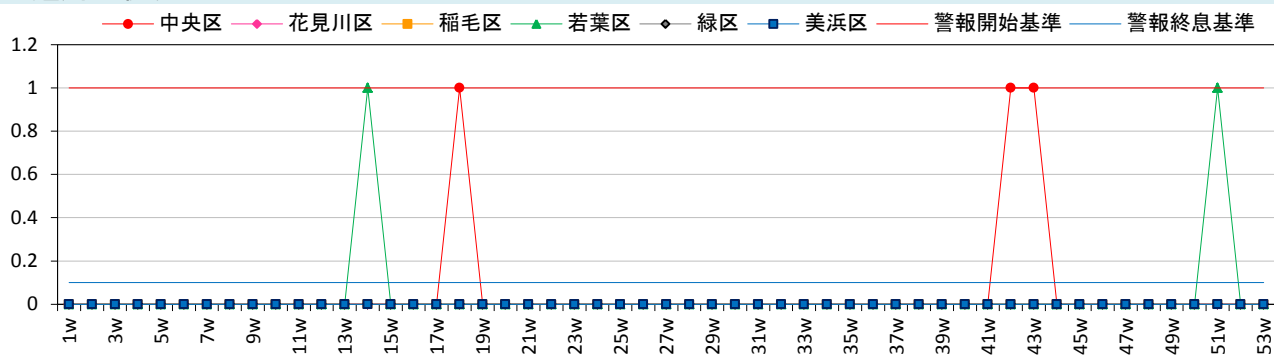
● 年齢別 (2015年 第53週)

■ 男 ■ 女



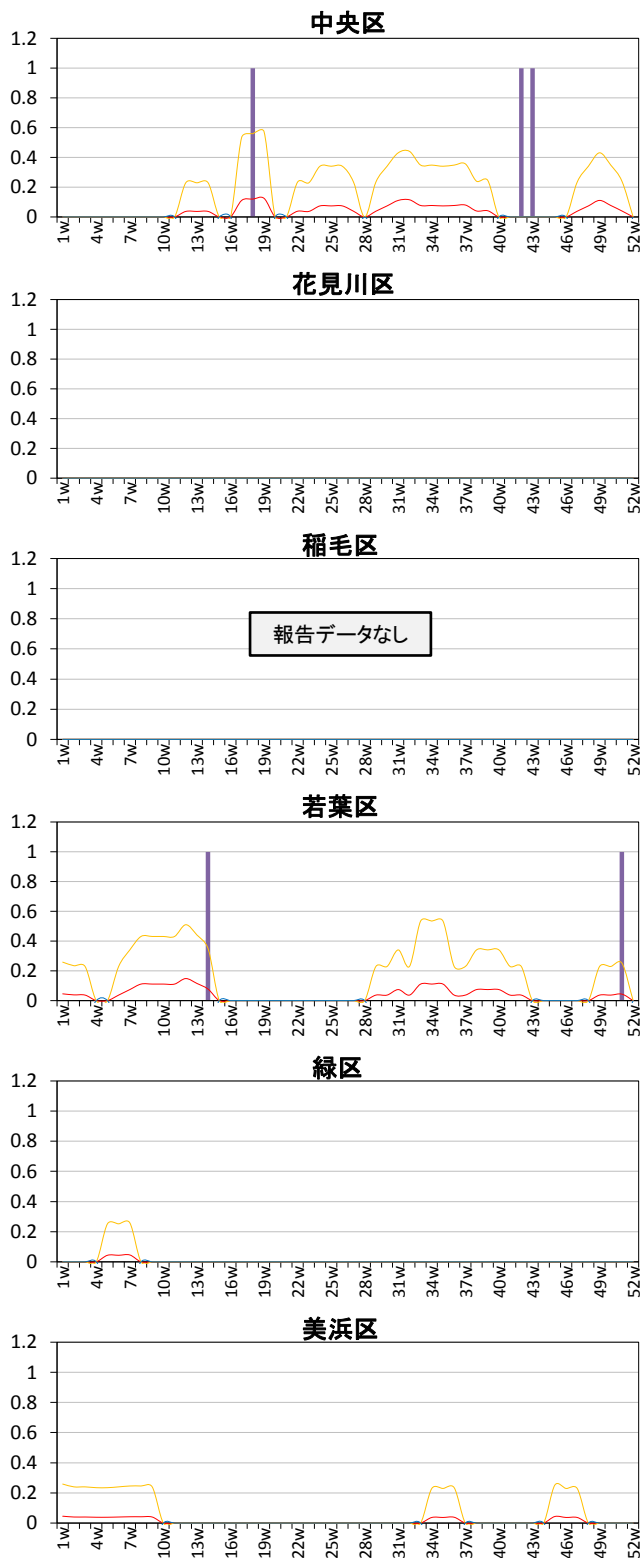
急性出血性結膜炎

●週別の状況



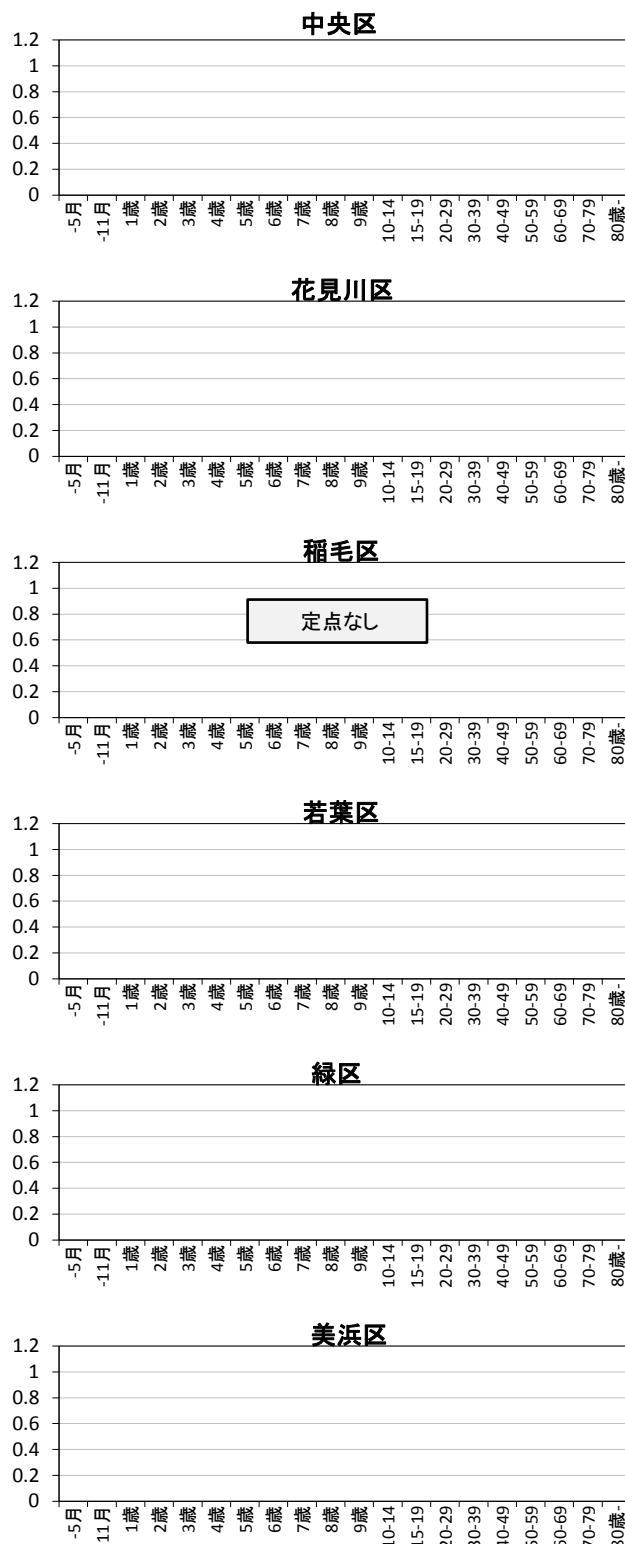
●過去の週別状況との比較

■ 2015年 — 過去9年の平均 — 平均+SD — 平均-SD



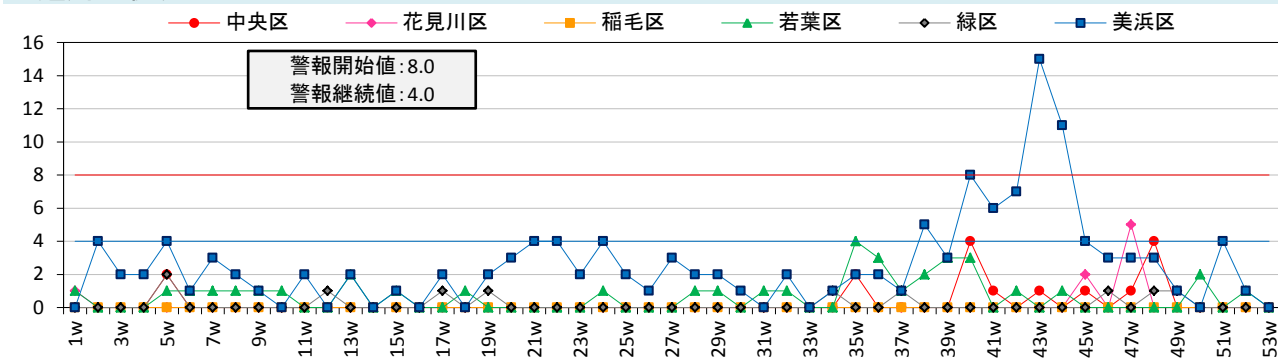
●年齢別 (2015年 第53週)

■ 男 ■ 女



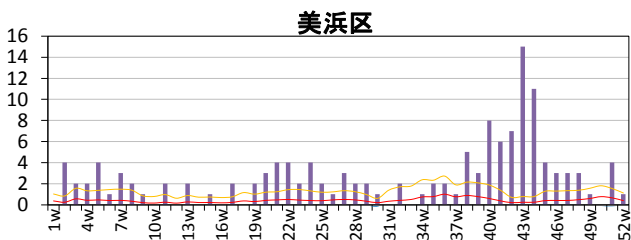
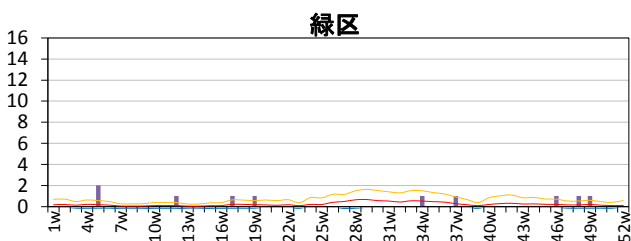
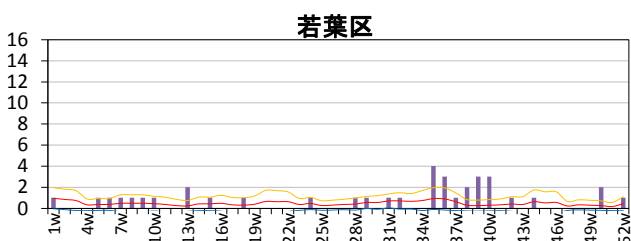
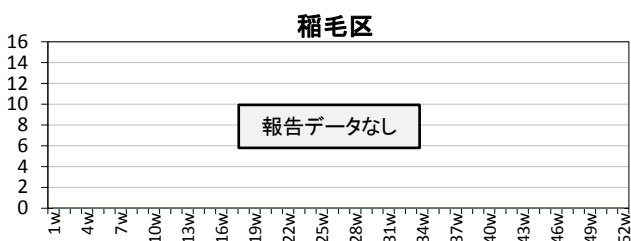
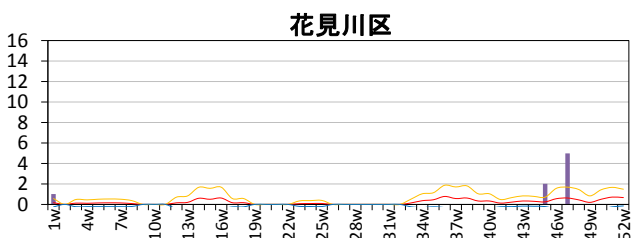
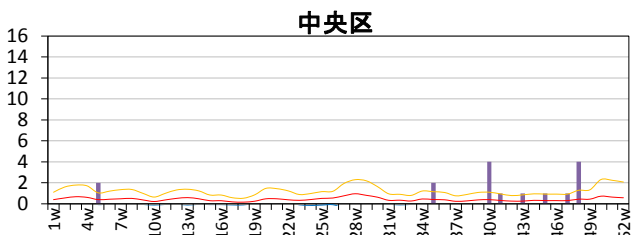
流行性角結膜炎

●週別の状況



●過去の週別状況との比較

2015年 (purple bars) | 過去9年の平均 (black line) | 平均+SD (grey line) | 平均-SD (grey line)



●年齢別 (2015年 第53週)

男 (blue bar) | 女 (yellow bar)

