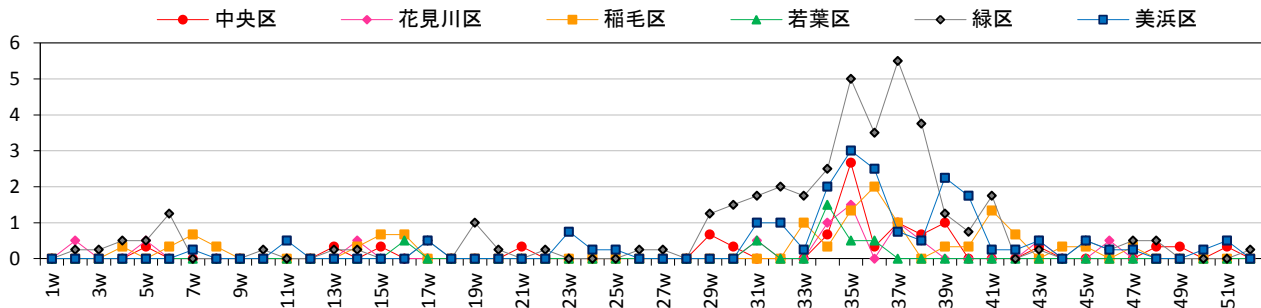


区別の五類感染症グラフ（2017年:定点当たりの発生報告数） 第52週（ 2017.12.31 ）まで

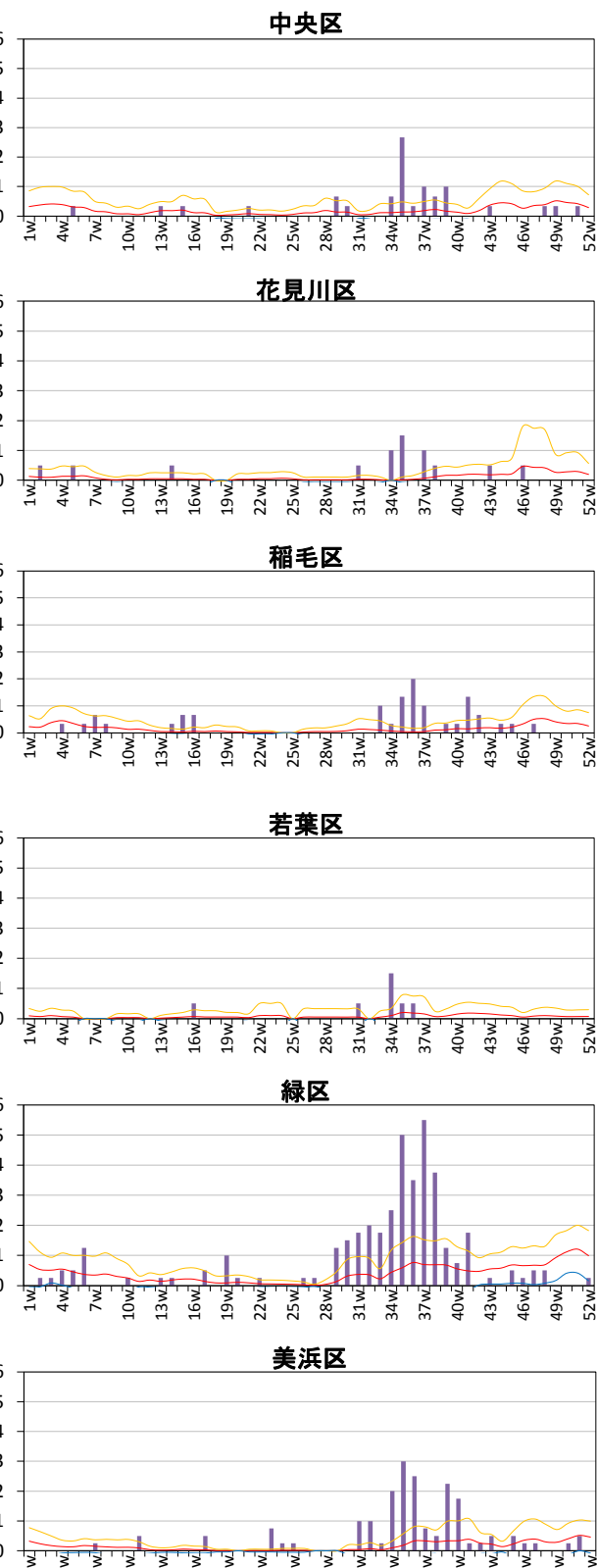
RSウイルス感染症(基準値なし)

●週別の状況



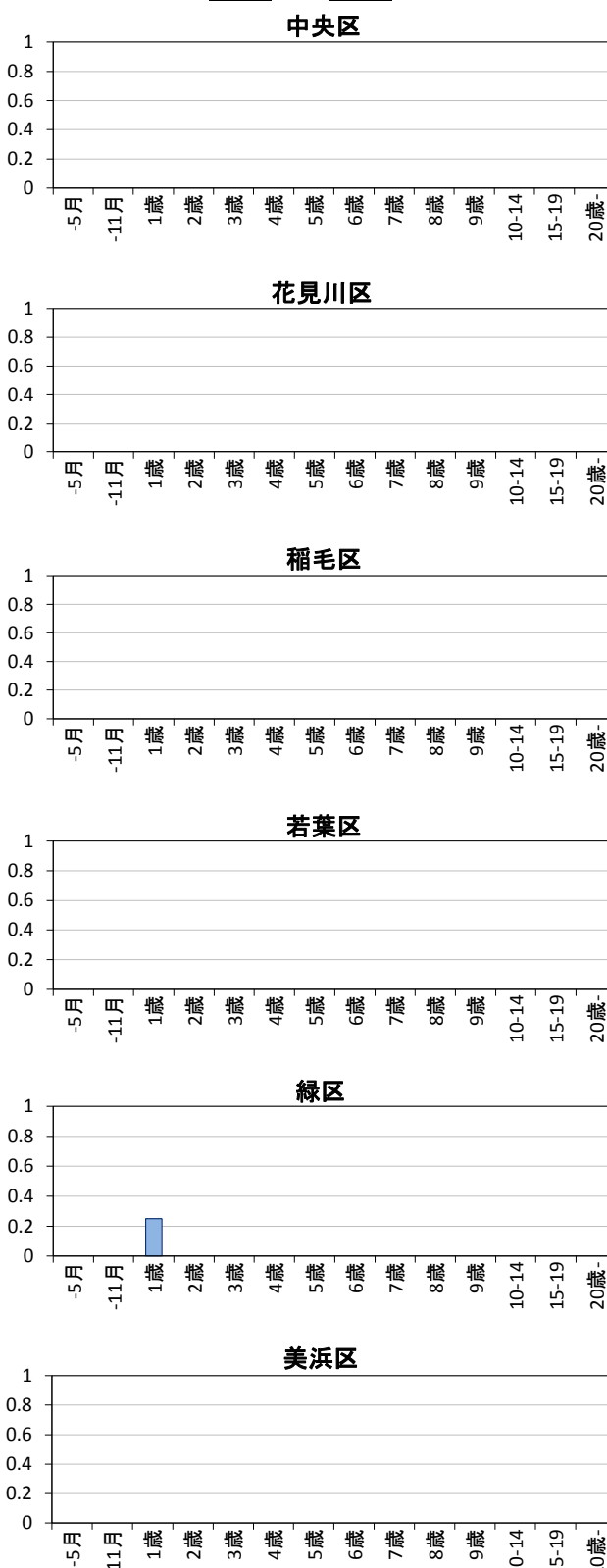
●過去の週別状況との比較

■ 2017年 — 過去10年の平均 — 平均+SD — 平均-SD



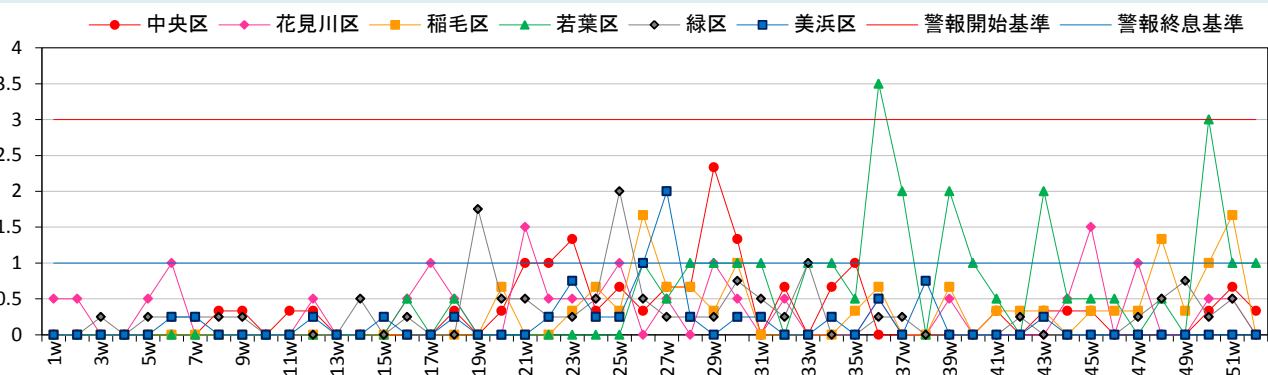
●年齢別（2017年 第52週）

■ 男 ■ 女



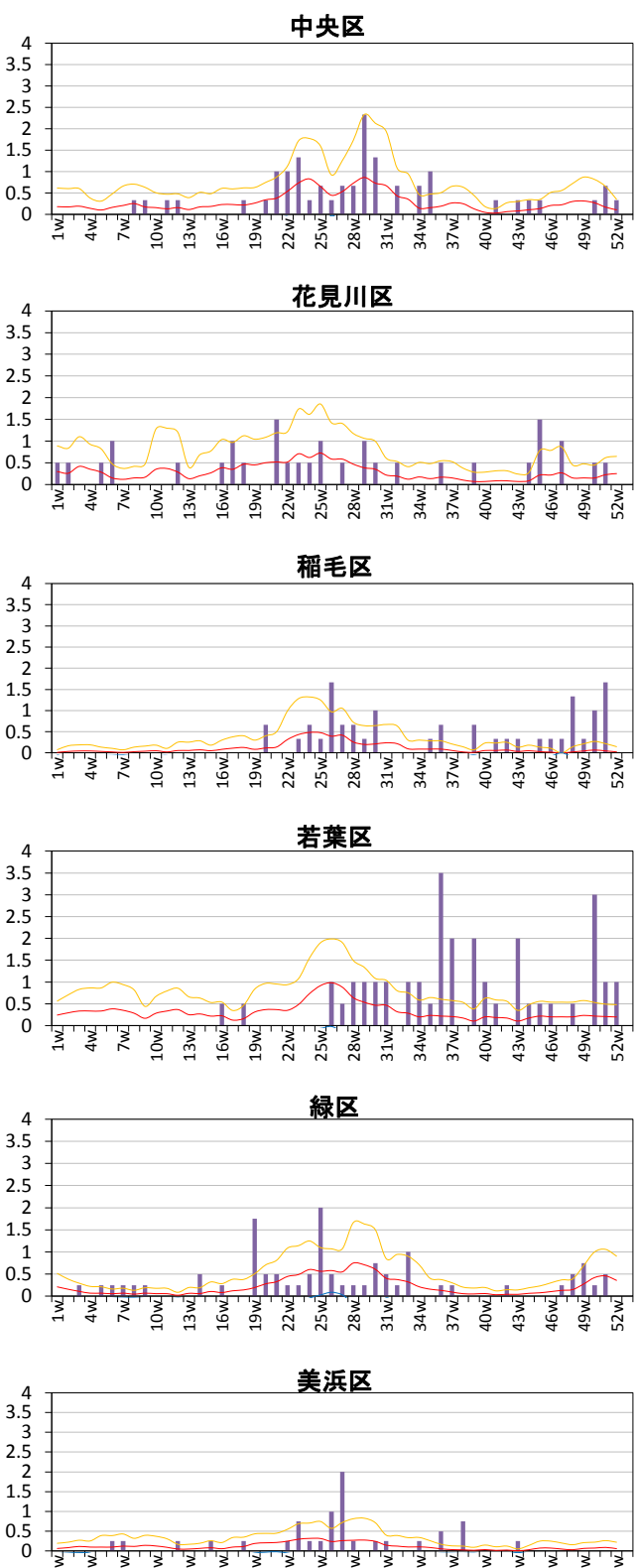
咽頭結膜熱

●週別の状況

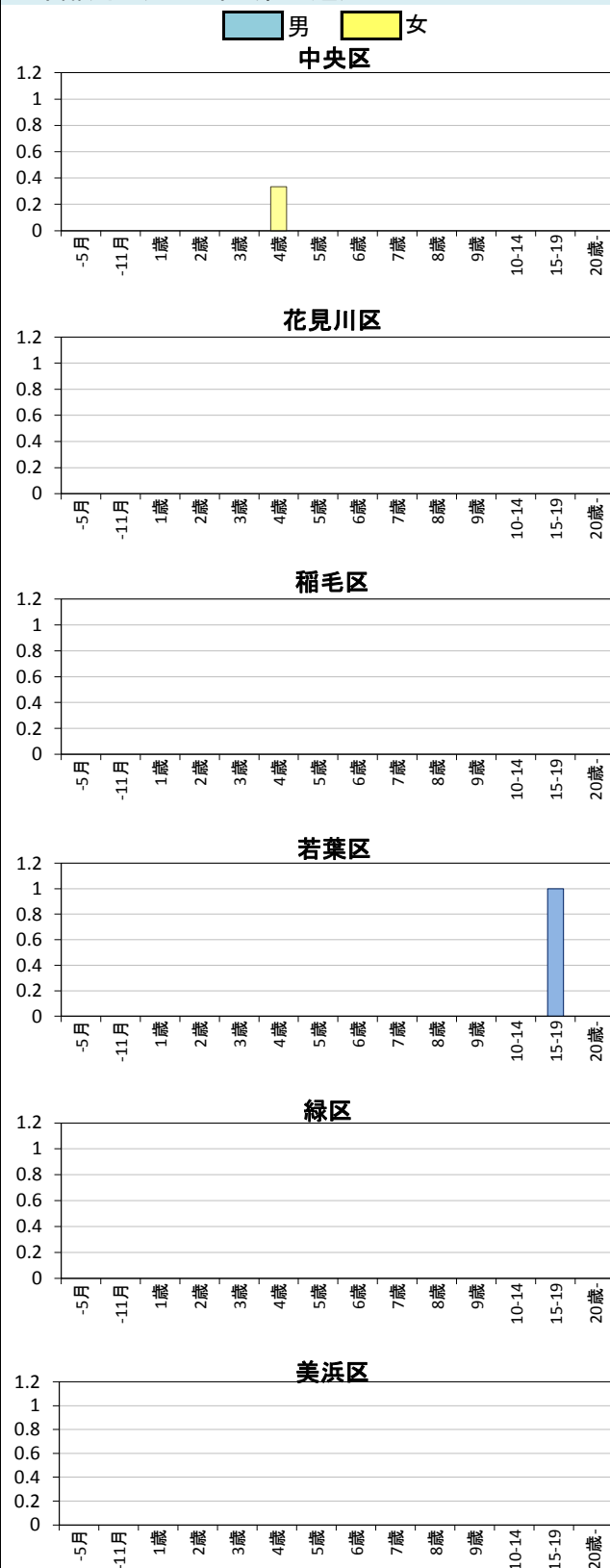


●過去の週別状況との比較

■ 2017年 — 過去10年の平均 — 平均+SD — 平均-SD

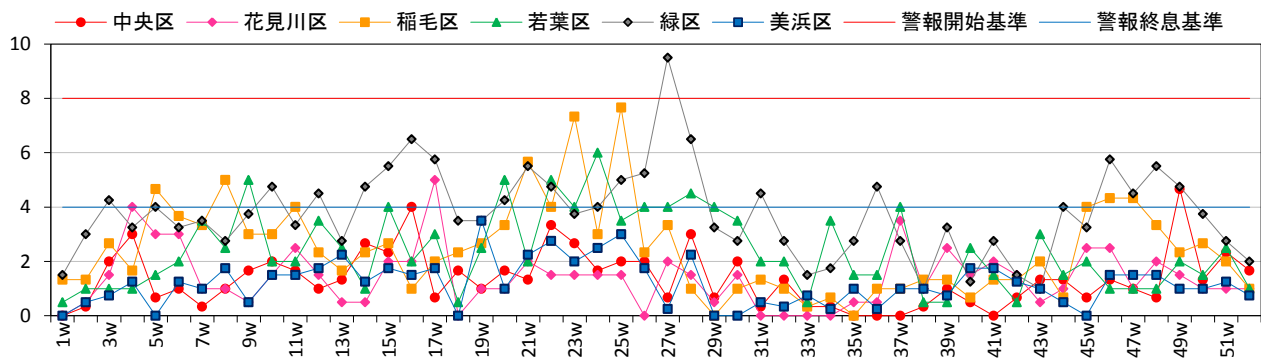


●年齢別 (2017年 第52週)



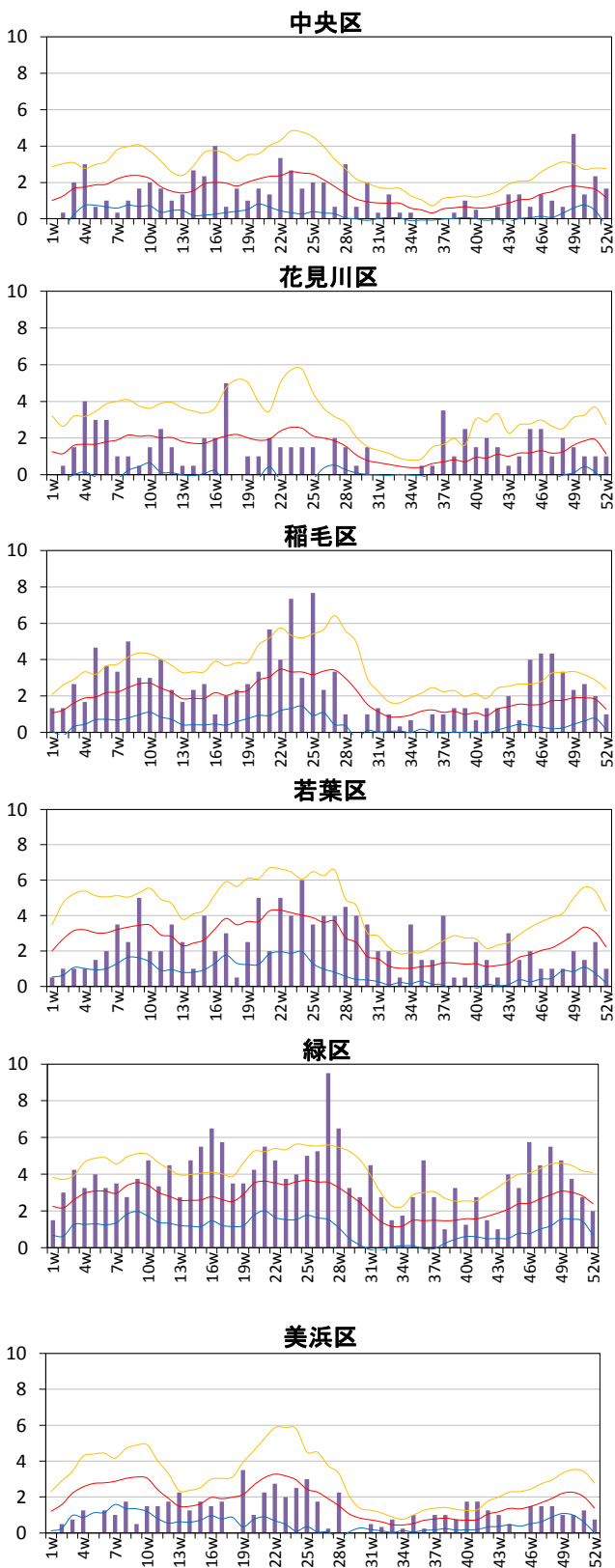
A群溶血性レンサ球菌咽頭炎

●週別の状況

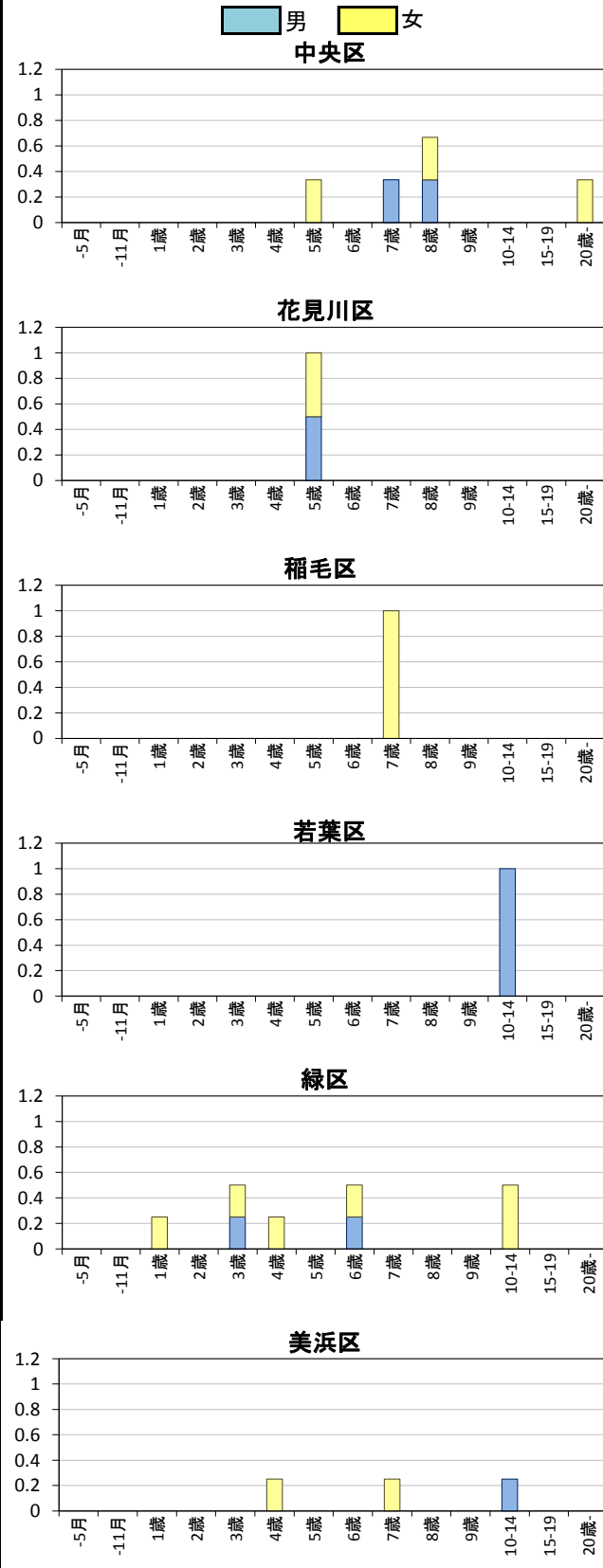


●過去の週別状況との比較

■ 2017年 — 過去10年の平均 — 平均+SD — 平均-SD

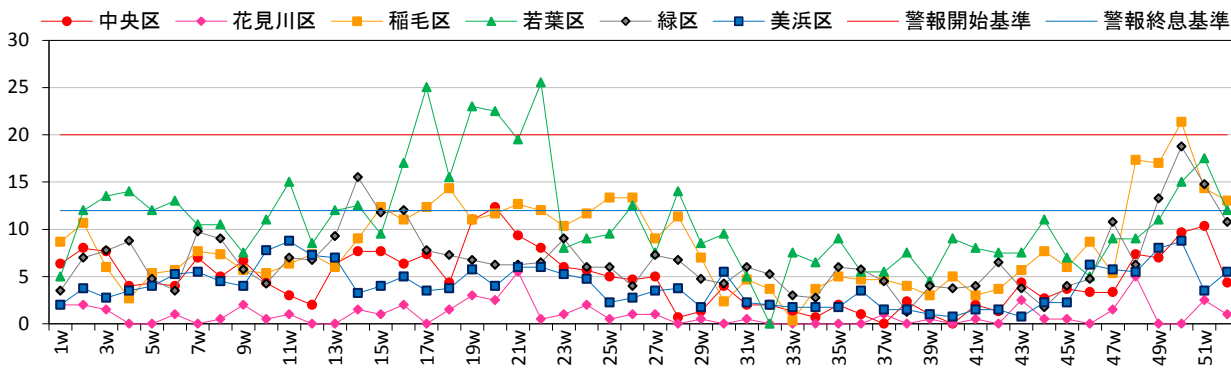


●年齢別 (2017年 第52週)



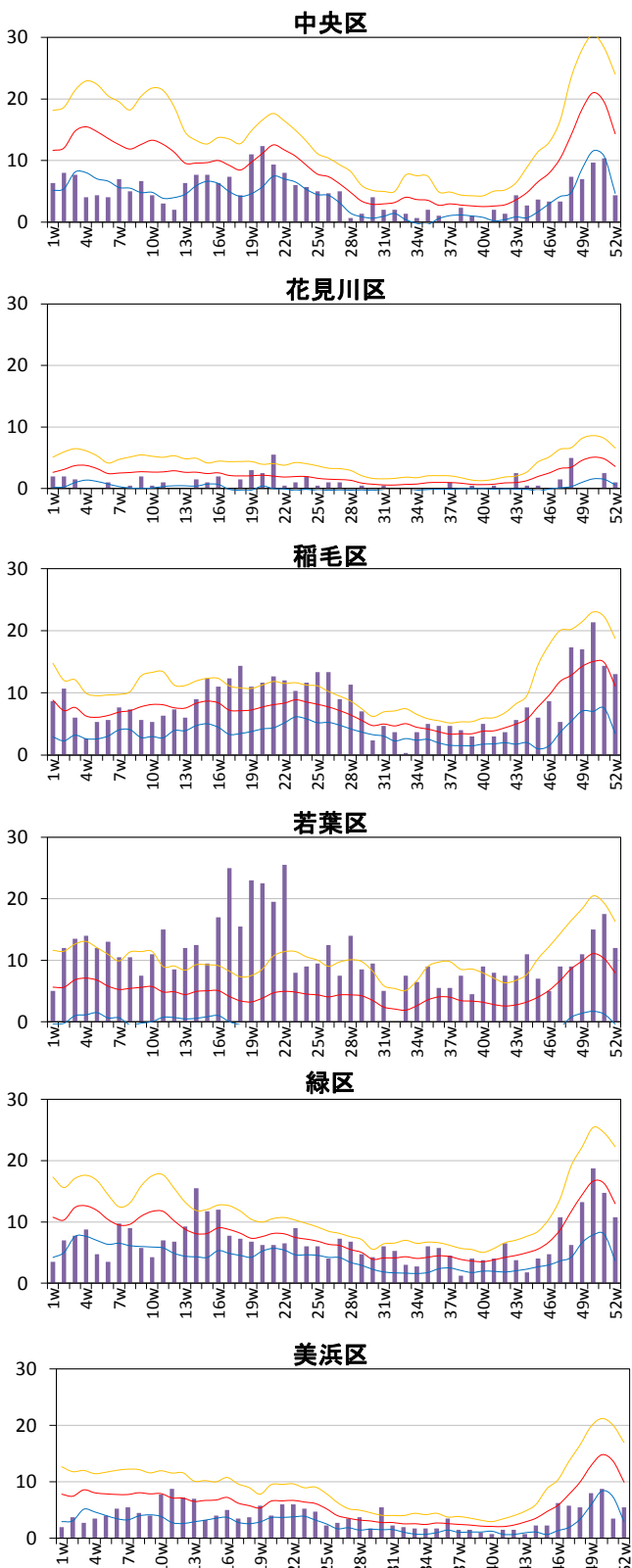
感染性胃腸炎

●週別の状況

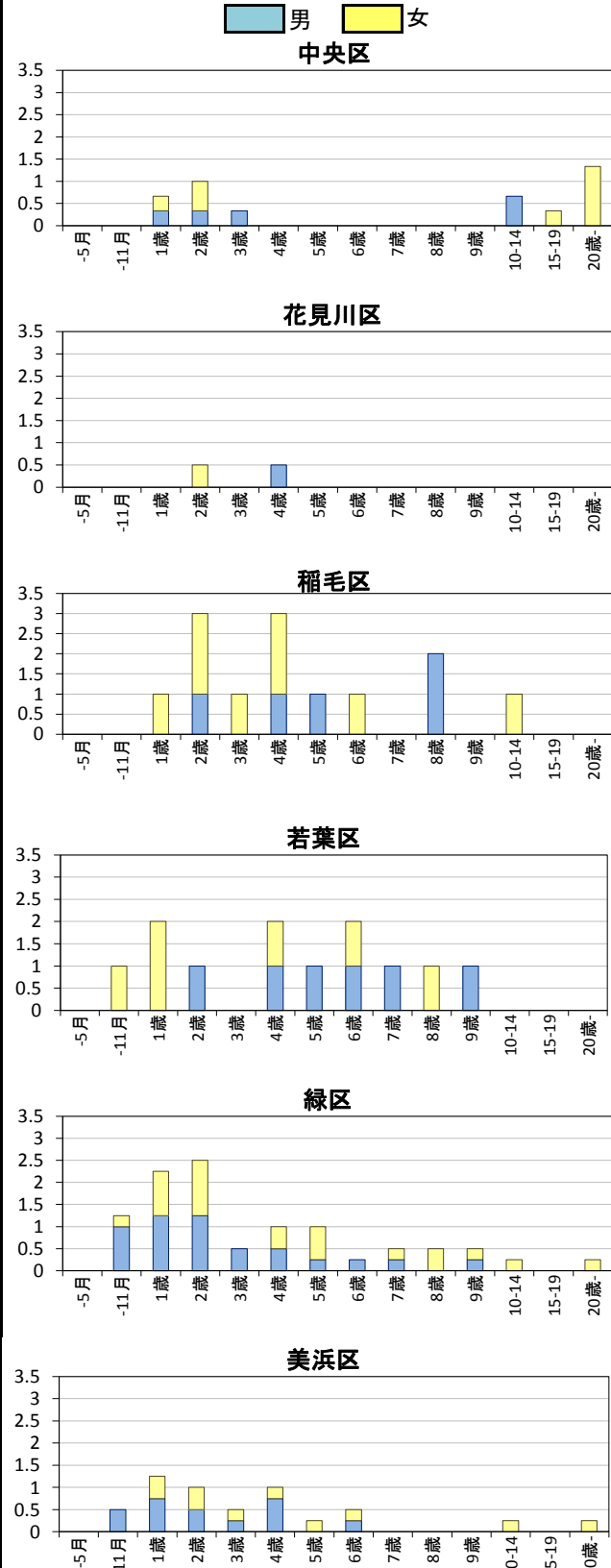


●過去の週別状況との比較

■ 2017年 — 過去10年の平均 — 平均+SD — 平均-SD

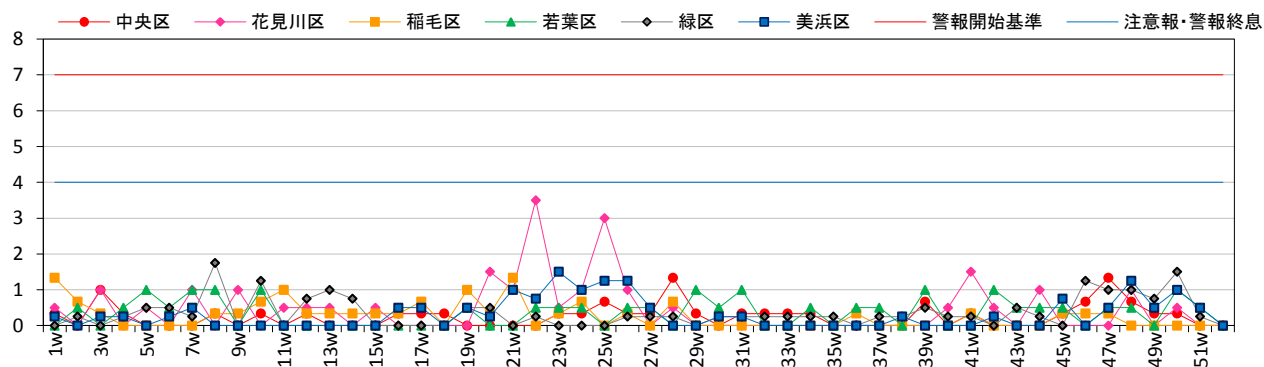


●年齢別 (2017年 第52週)



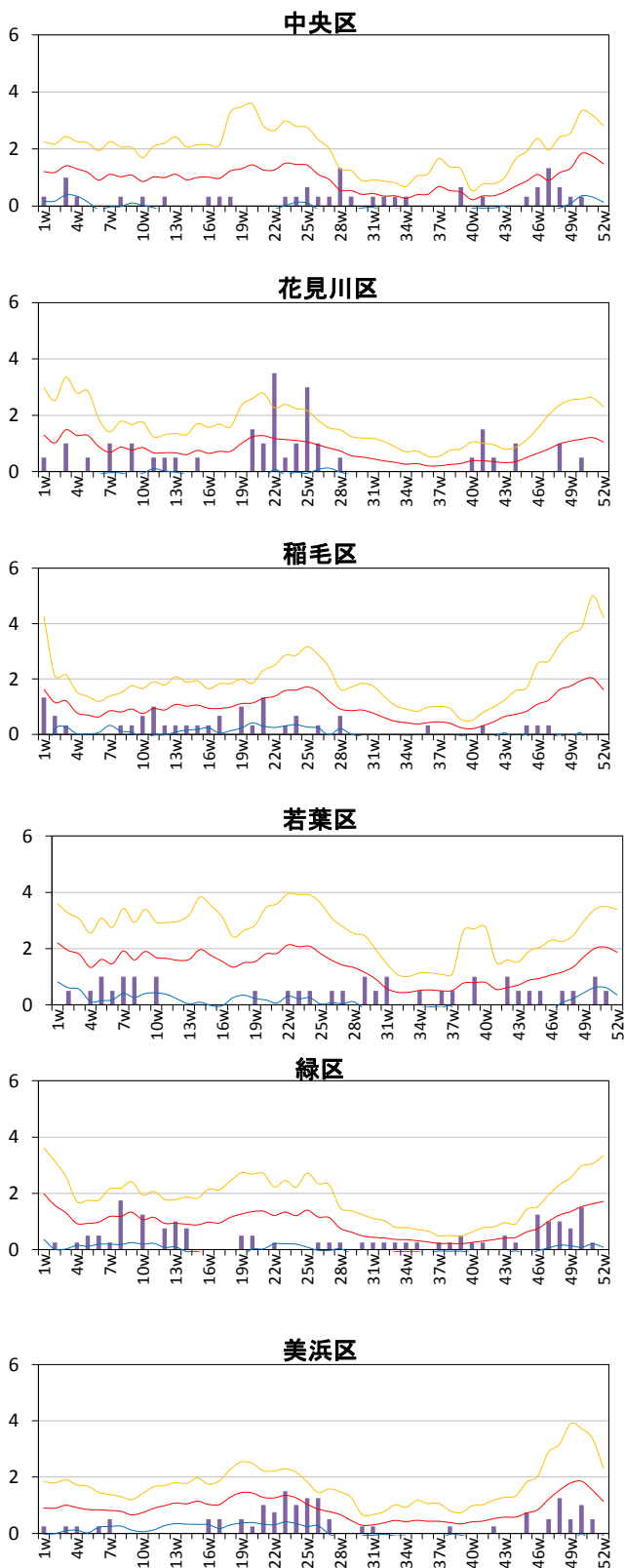
水痘

●週別の状況



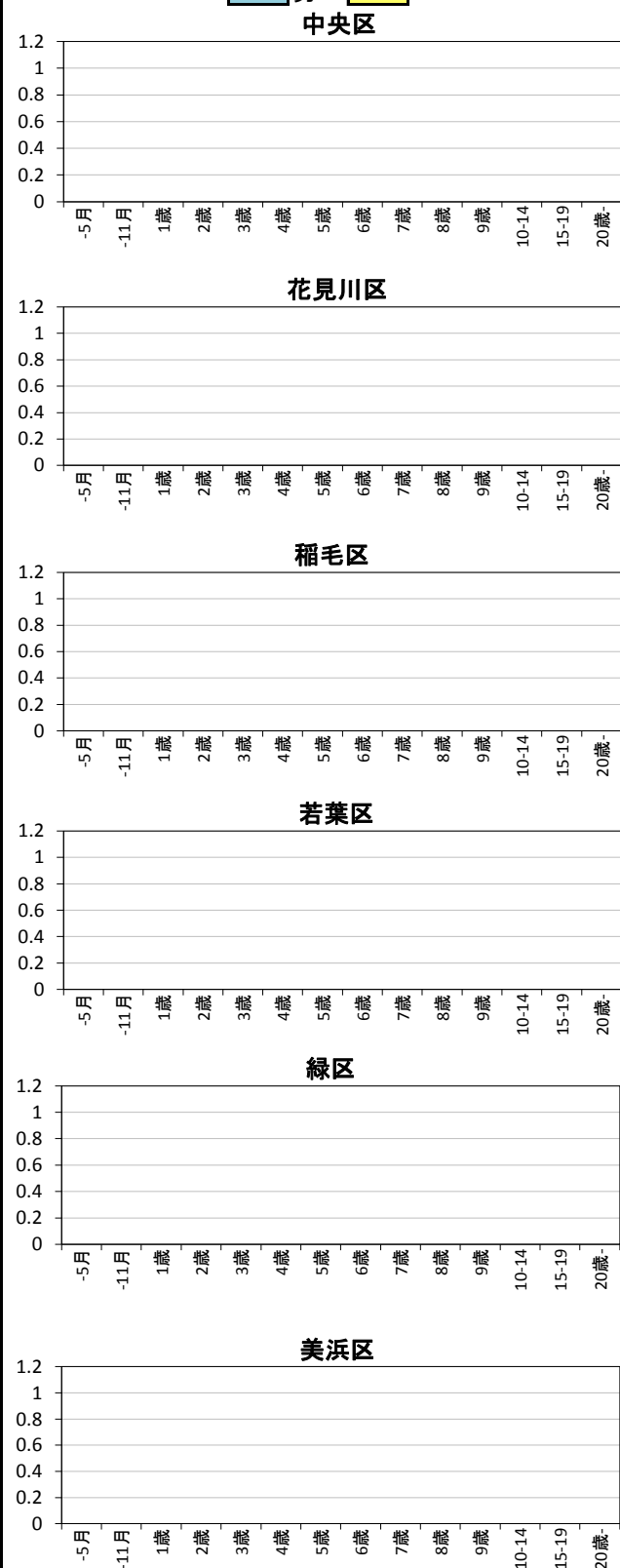
●過去の週別状況との比較

■ 2017年 — 過去10年の平均 — 平均+SD — 平均-SD



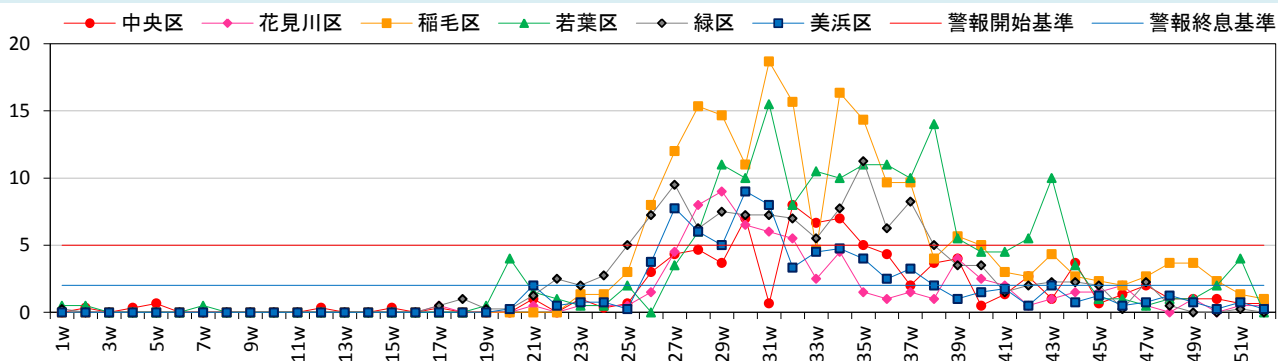
●年齢別 (2017年 第52週)

■ 男 ■ 女



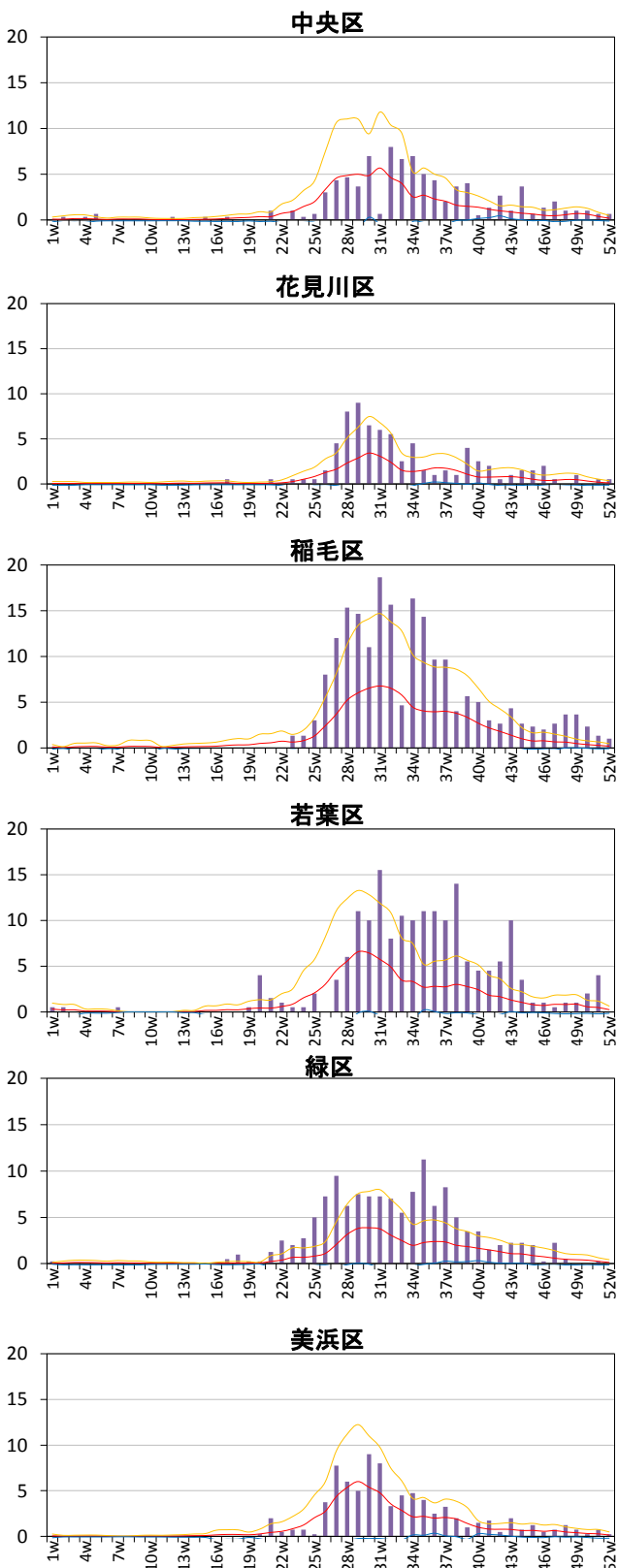
手足口病

●週別の状況



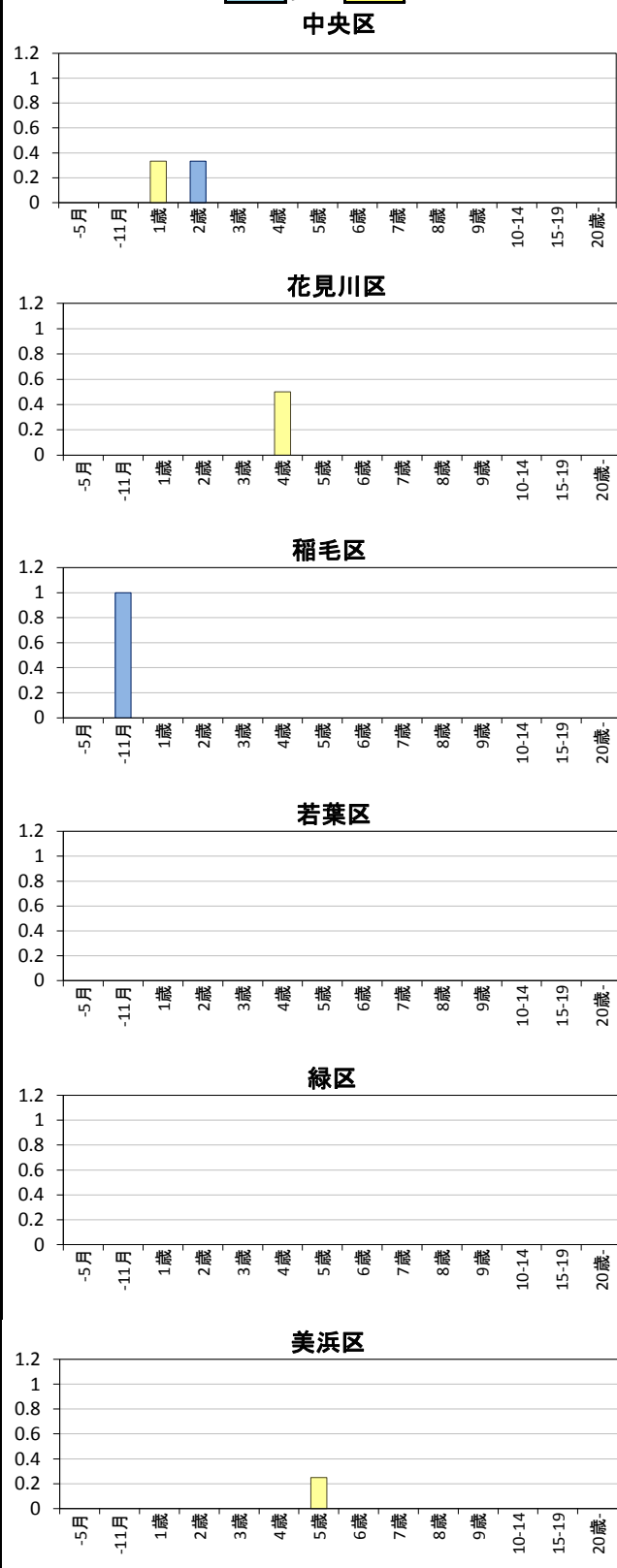
●過去の週別状況との比較

■ 2017年 — 過去10年の平均 — 平均+SD — 平均-SD



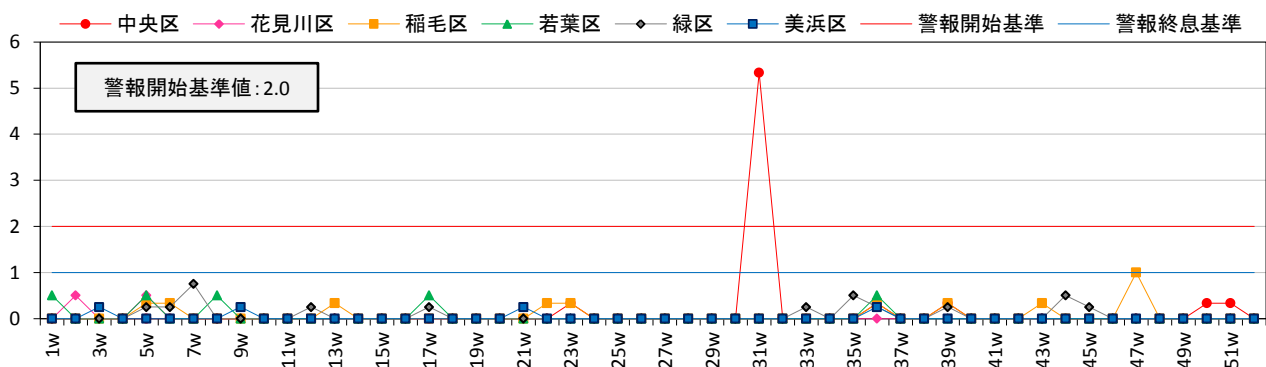
●年齢別 (2017年 第52週)

■ 男 ■ 女



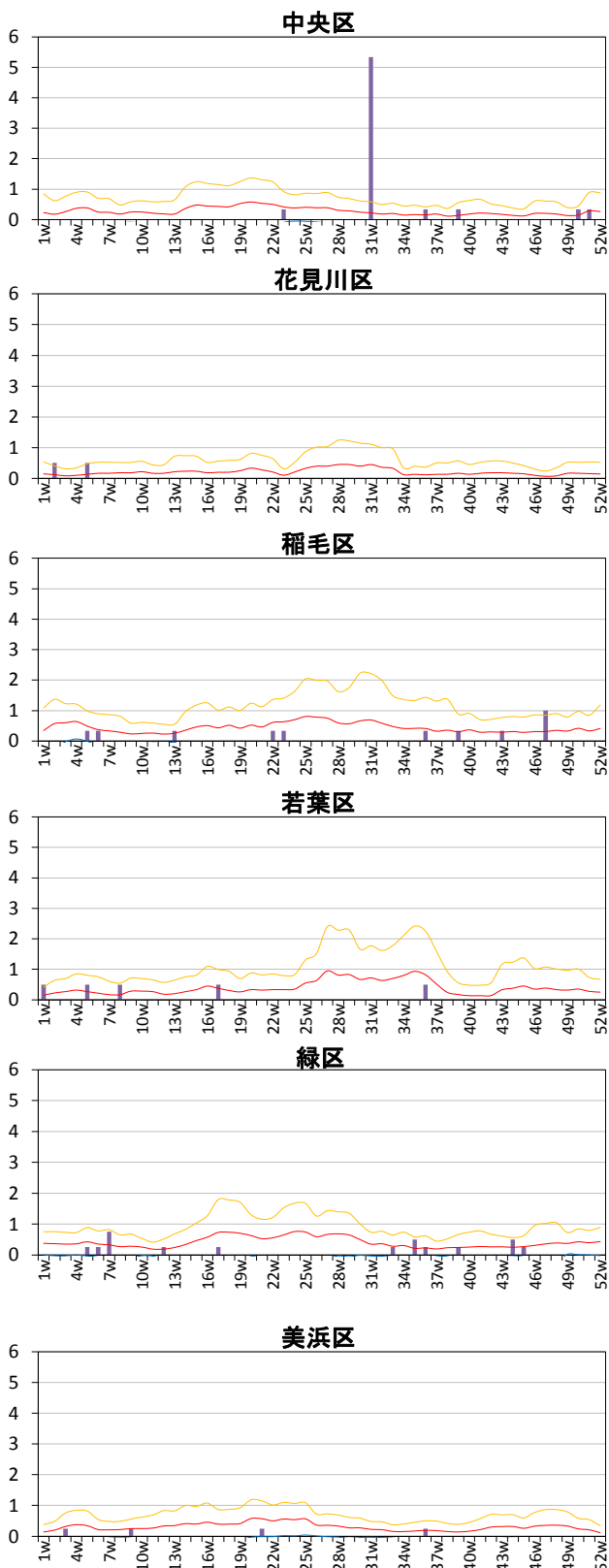
伝染性紅斑

●週別の状況



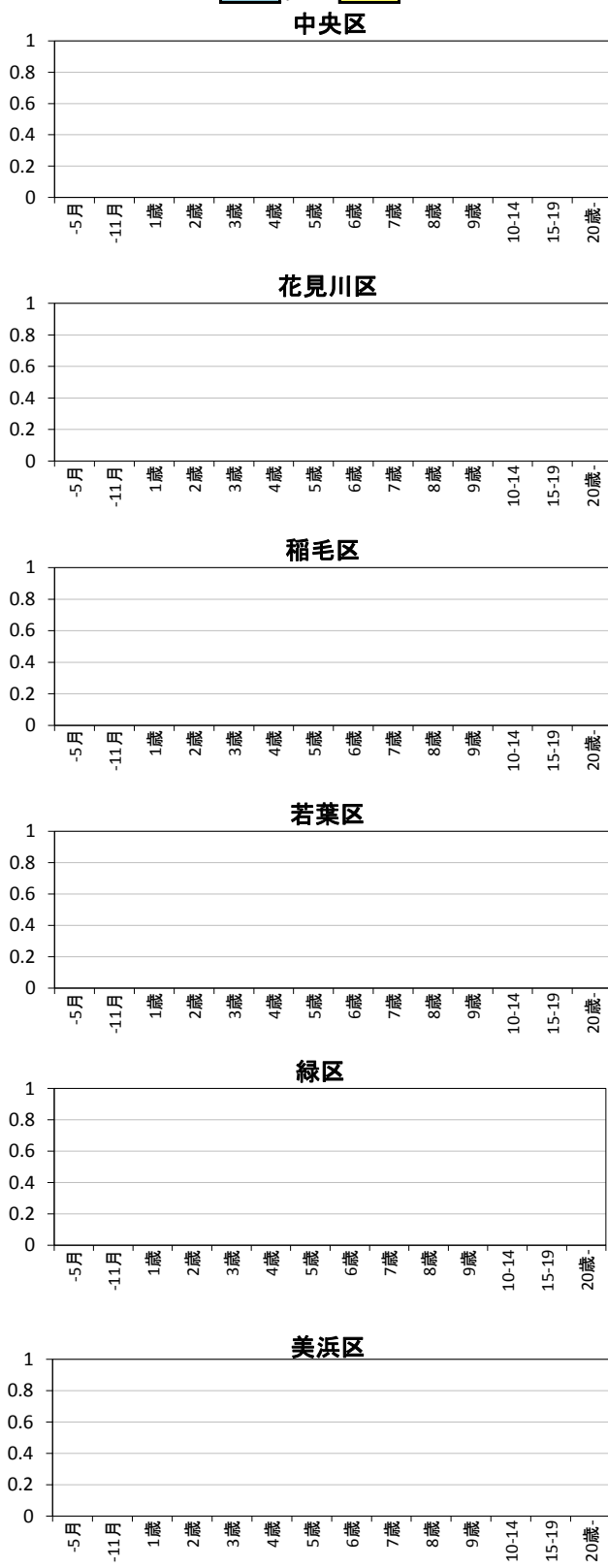
●過去の週別状況との比較

■ 2017年 — 過去10年の平均 — 平均+SD — 平均-SD



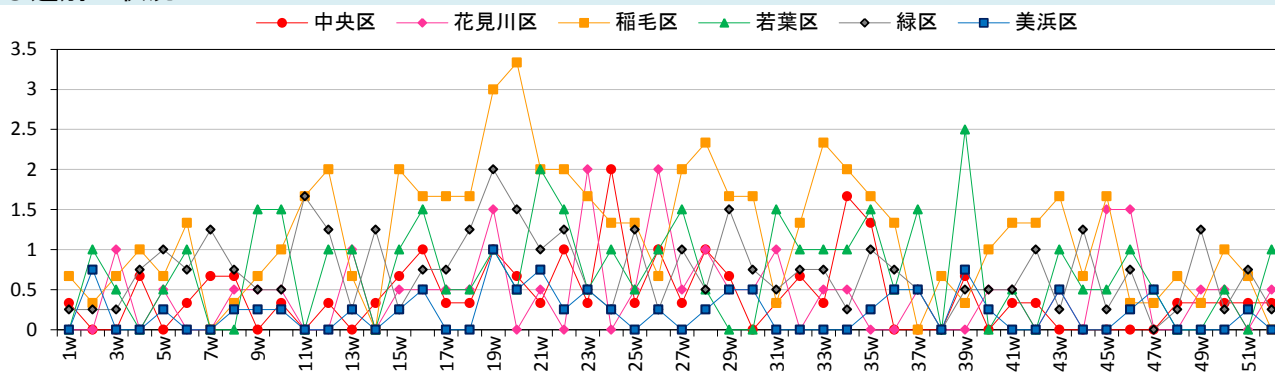
●年齢別 (2017年 第52週)

■ 男 ■ 女



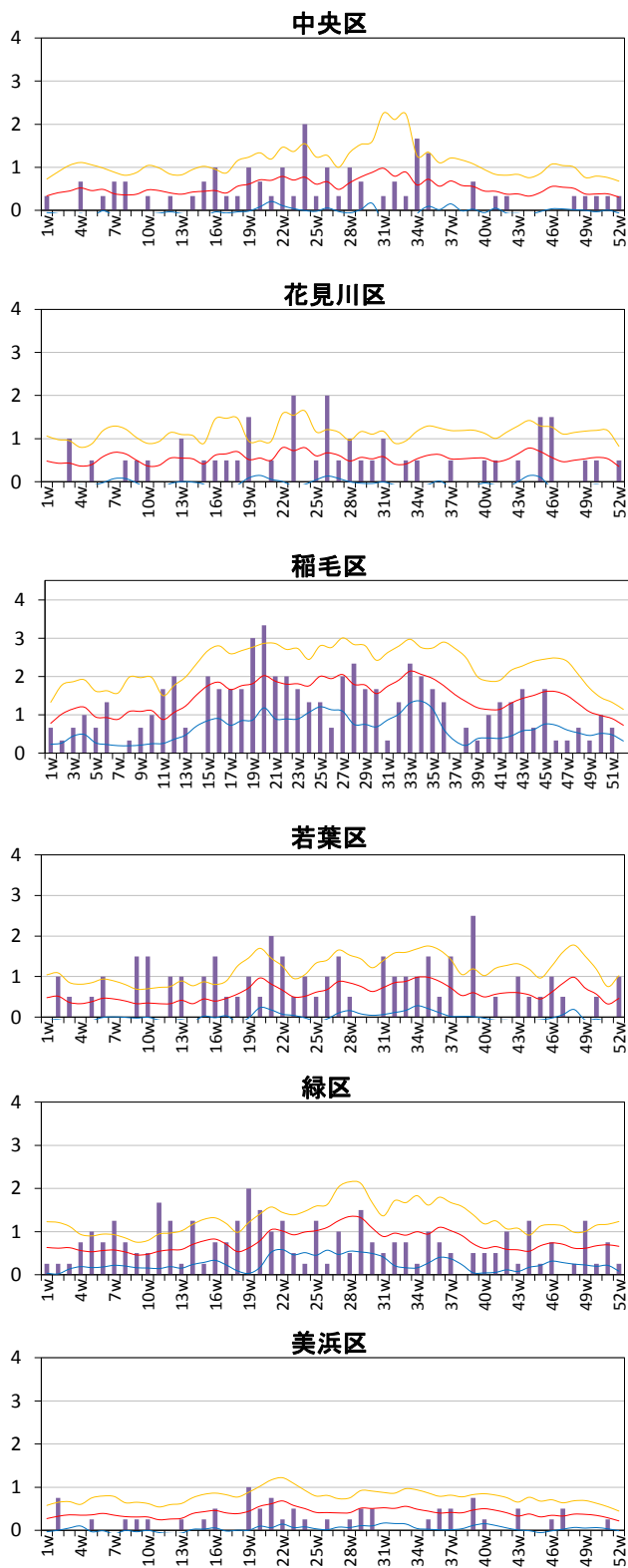
突発性発しん(基準値なし)

●週別の状況



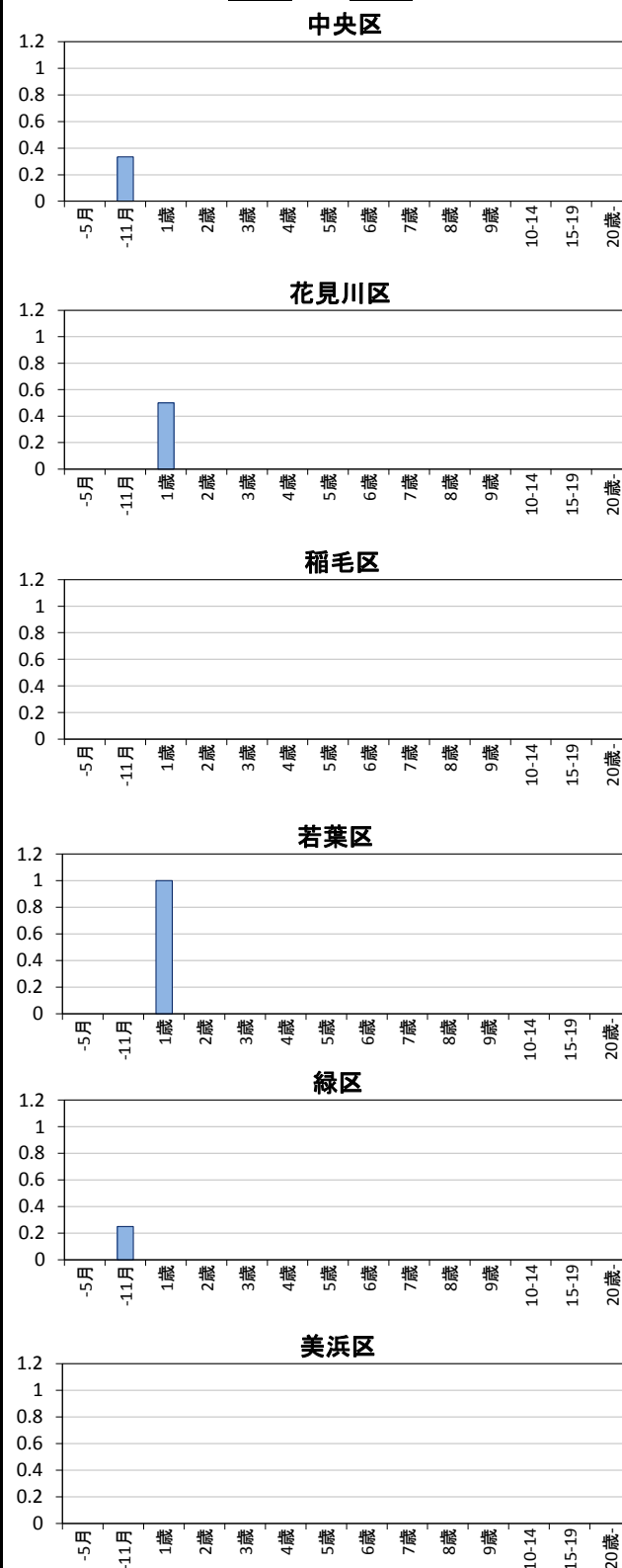
●過去の週別状況との比較

■ 2017年 — 過去10年の平均 — 平均+SD — 平均-SD



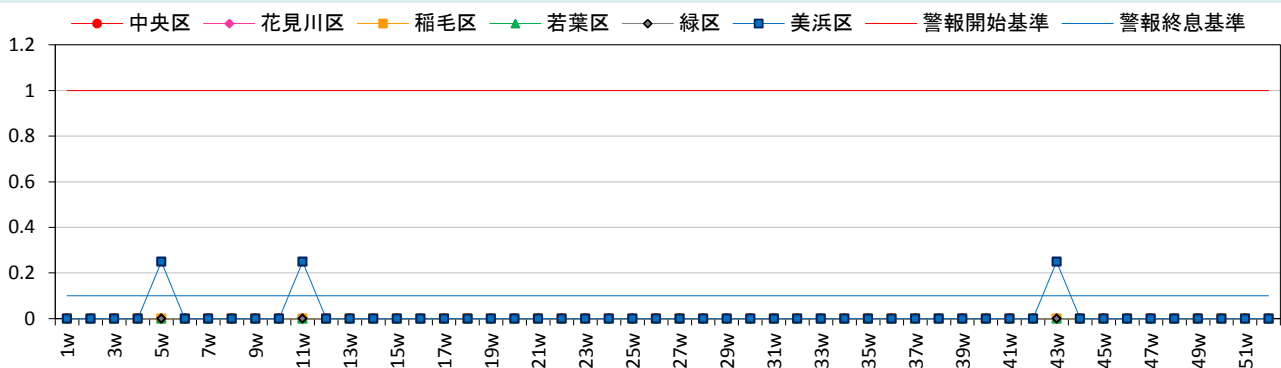
●年齢別 (2017年 第52週)

■ 男 ■ 女



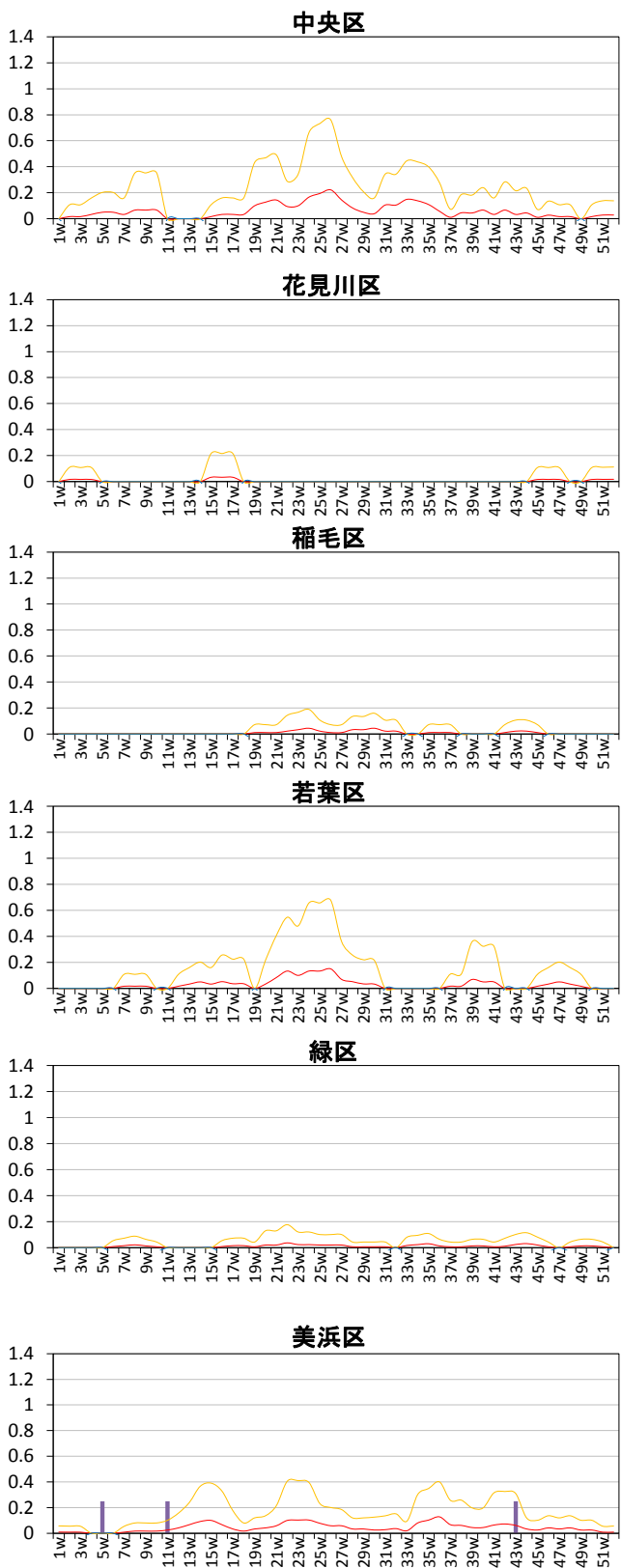
百日咳

●週別の状況



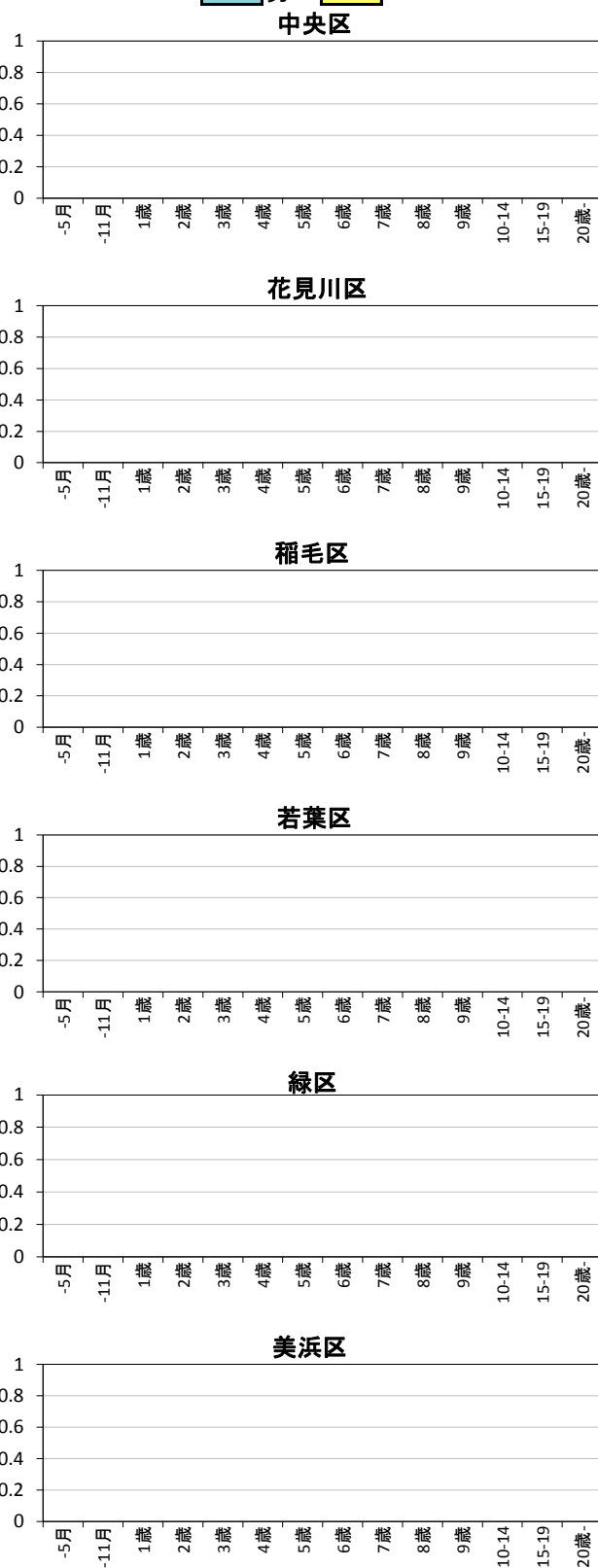
●過去の週別状況との比較

■ 2017年 (purple bar), — 過去10年の平均 (black line), — 平均+SD (yellow line), — 平均-SD (red line)



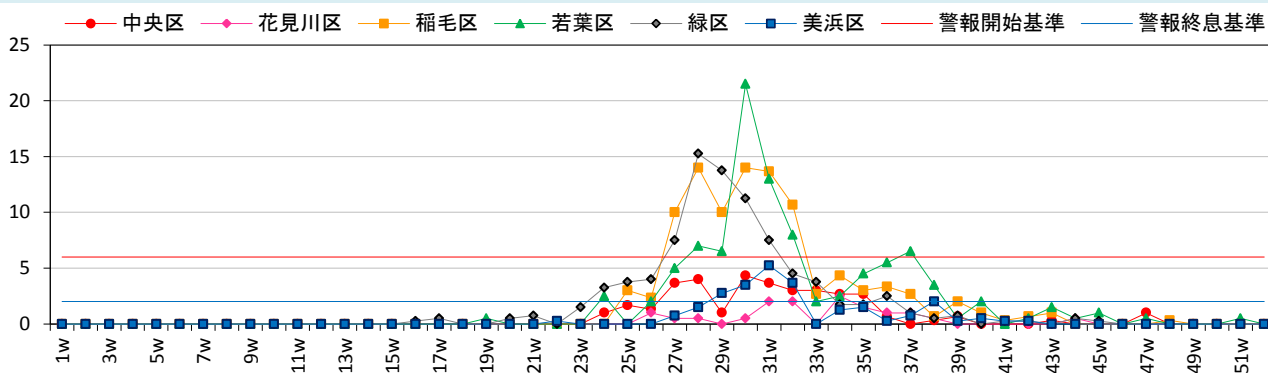
●年齢別 (2017年 第52週)

■ 男 (blue bar), ■ 女 (yellow bar)



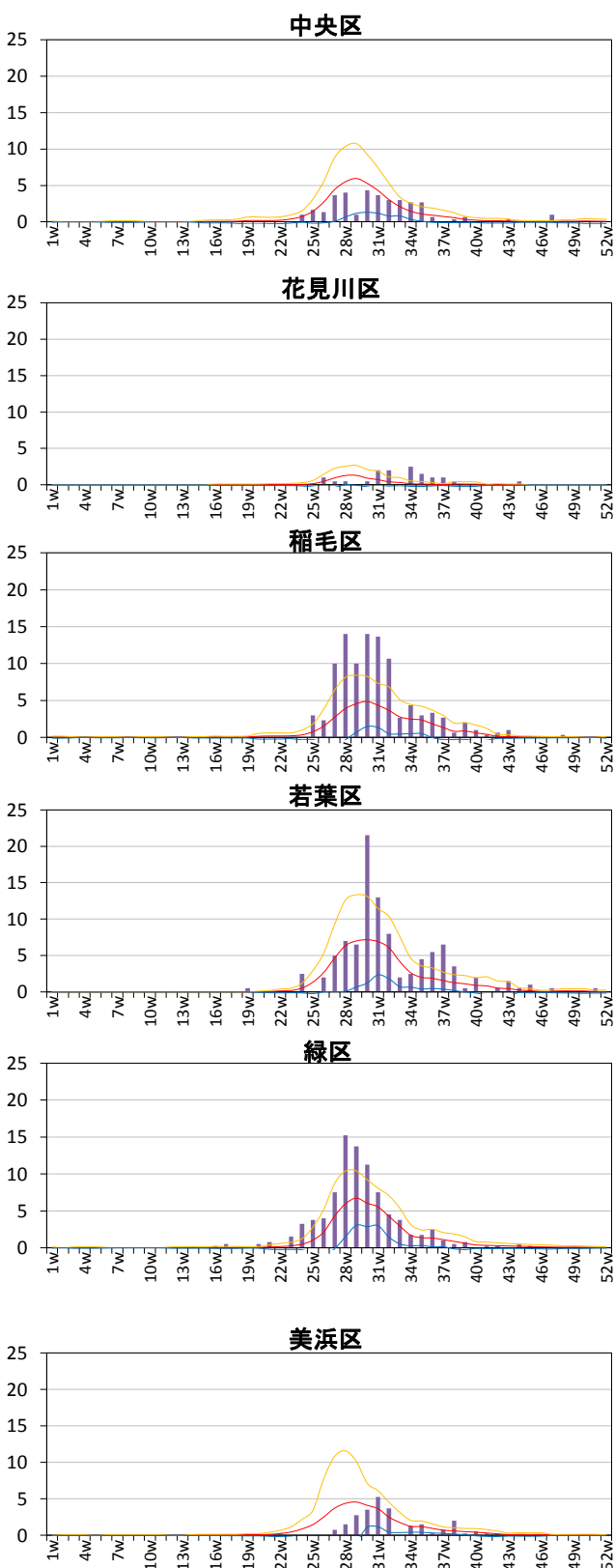
ヘルパンギーナ

●週別の状況



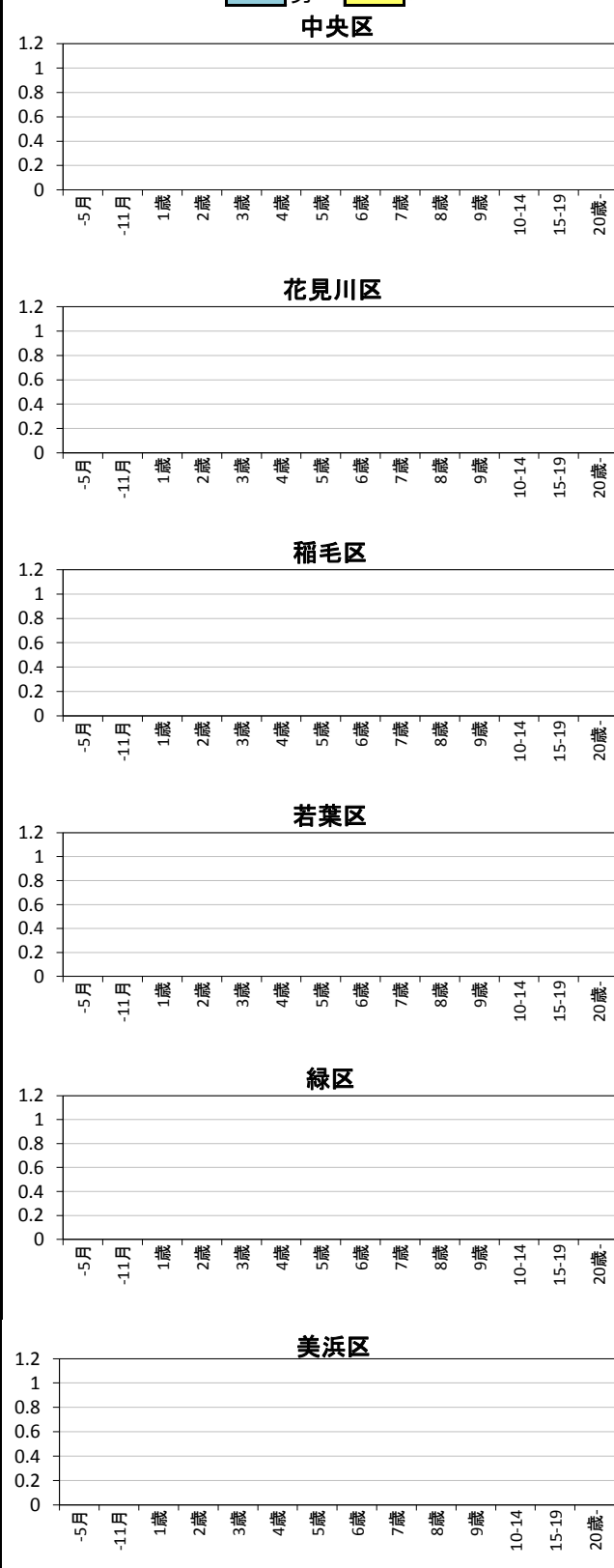
●過去の週別状況との比較

■ 2017年 — 過去10年の平均 — 平均+SD — 平均-SD



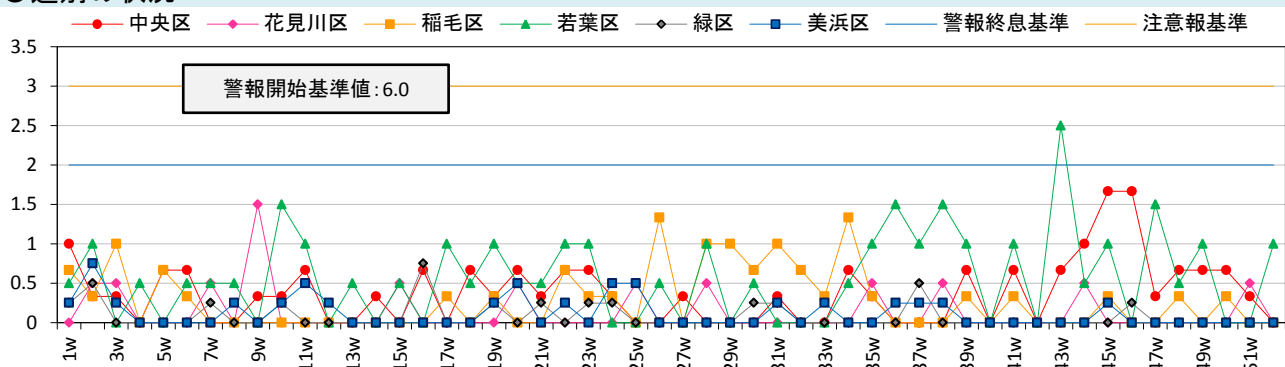
●年齢別 (2017年 第52週)

■ 男 ■ 女



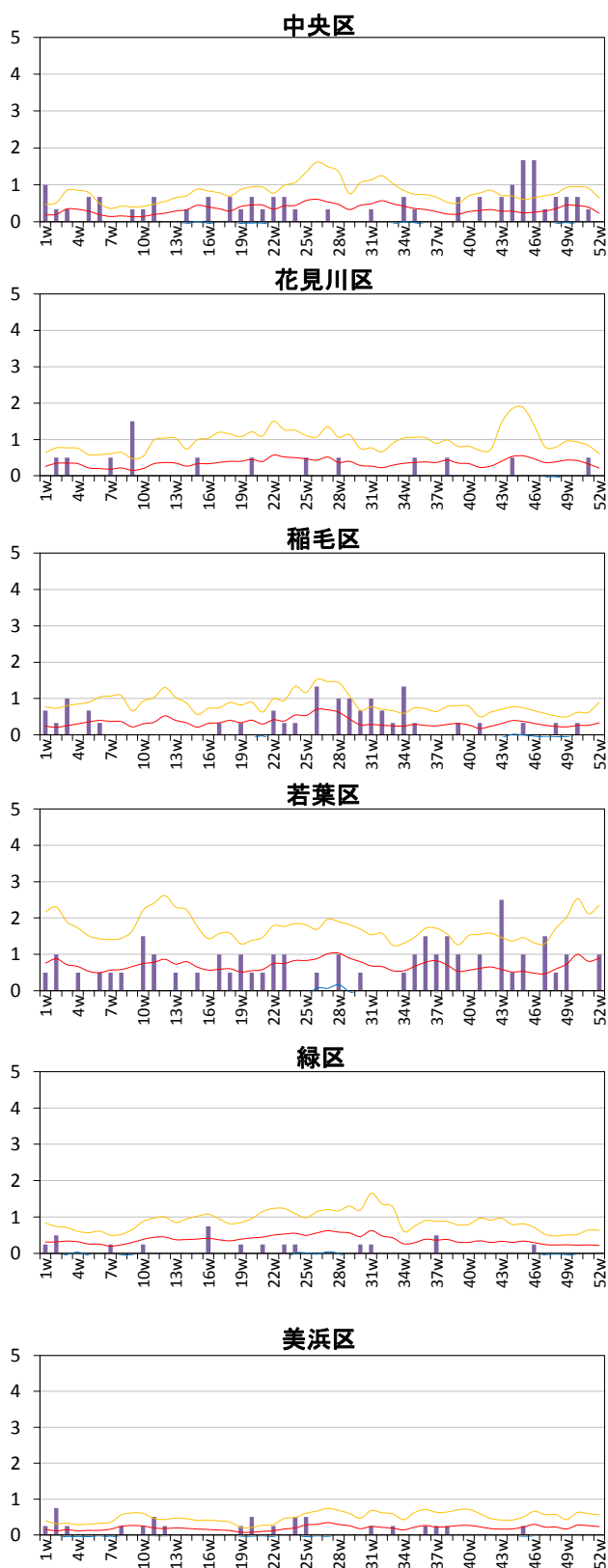
流行性耳下腺炎

●週別の状況



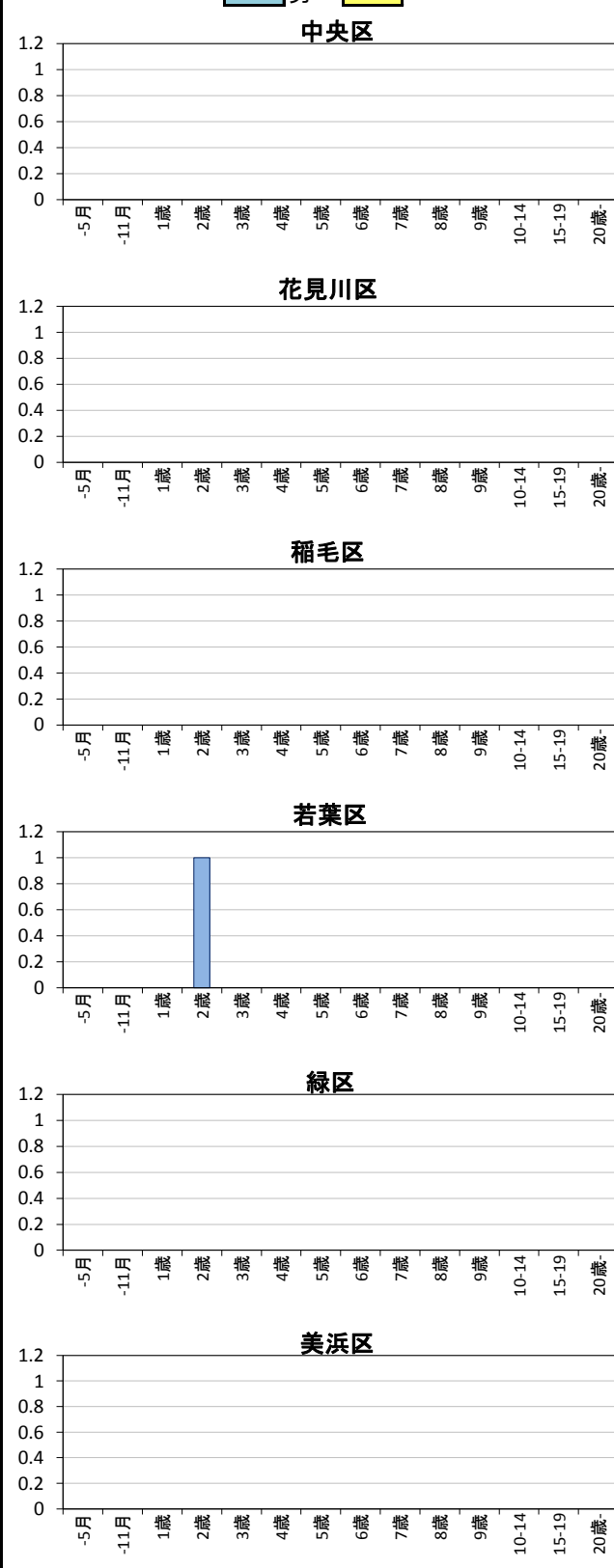
●過去の週別状況との比較

■ 2017年 — 過去10年の平均 — 平均+SD — 平均-SD



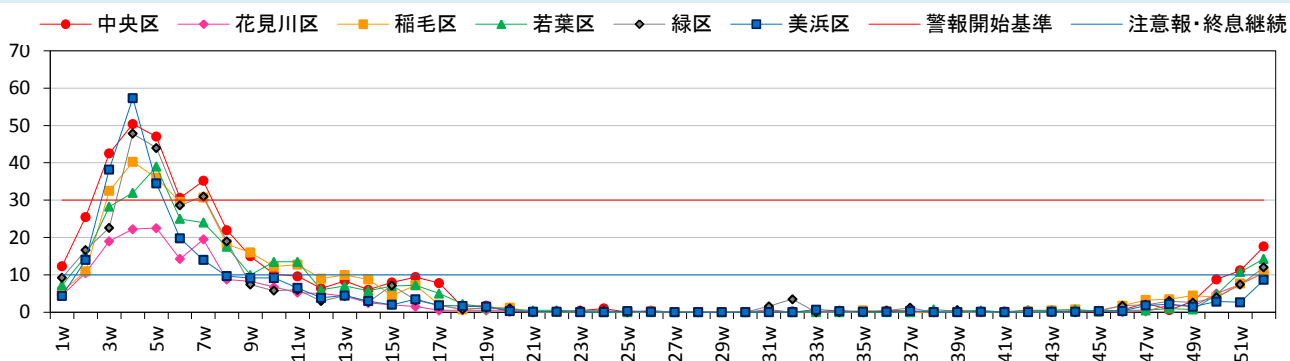
●年齢別 (2017年 第52週)

■ 男 ■ 女



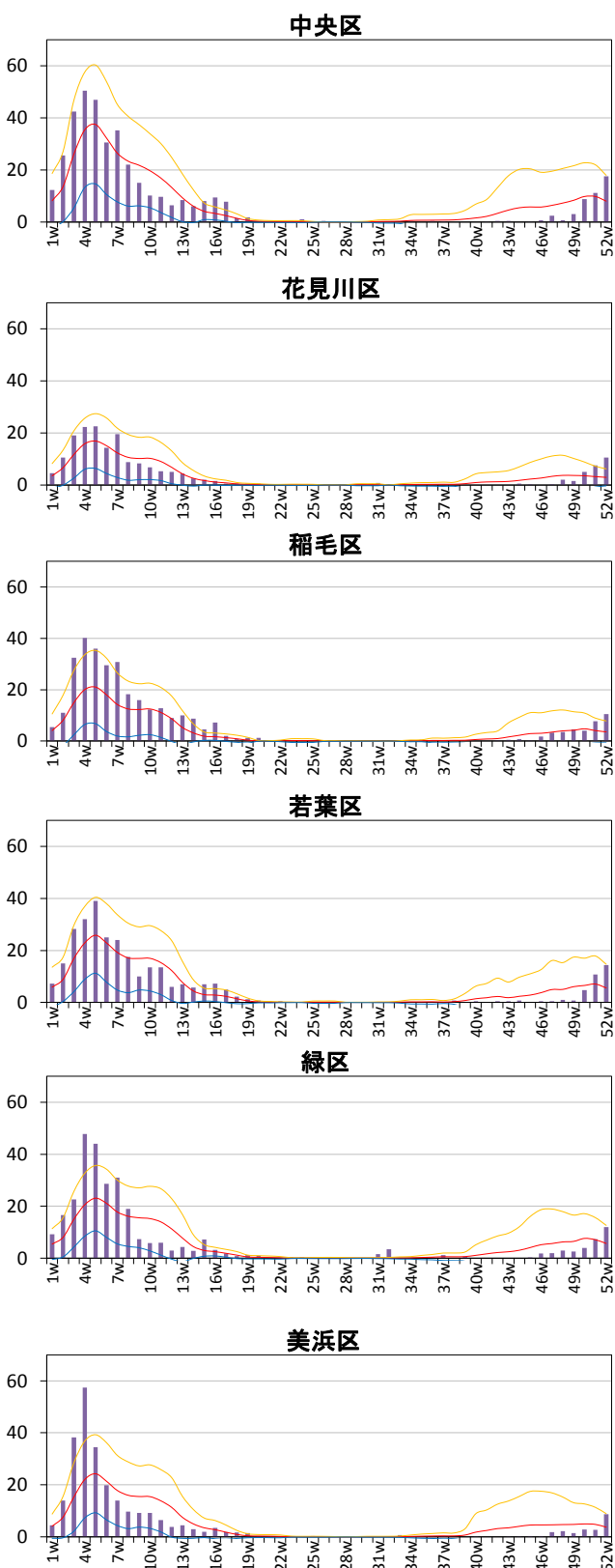
インフルエンザ

●週別の状況



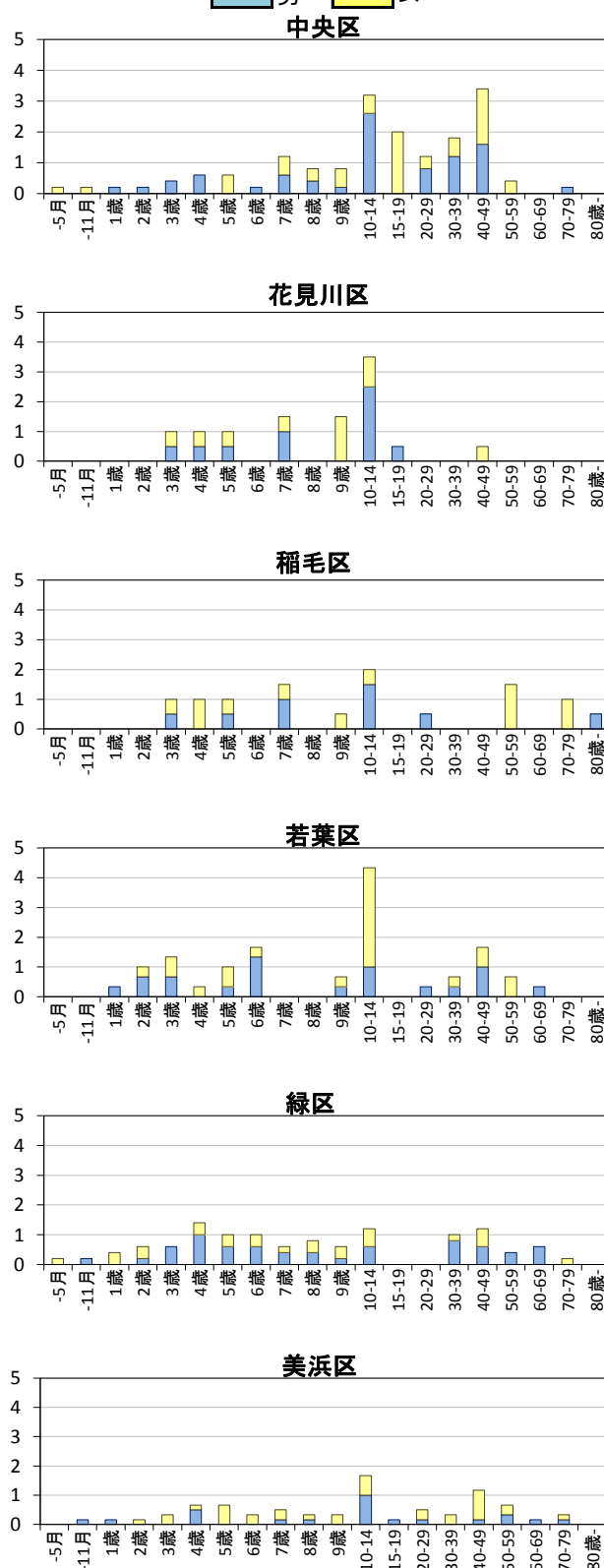
●過去の週別状況との比較

■ 2017年 — 過去10年の平均 — 平均+SD — 平均-SD



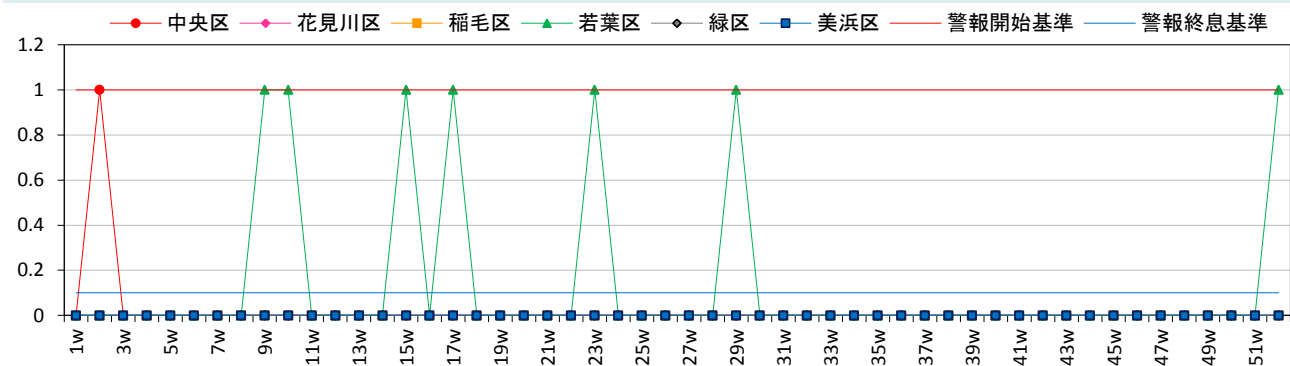
●年齢別 (2017年 第52週)

■ 男 ■ 女



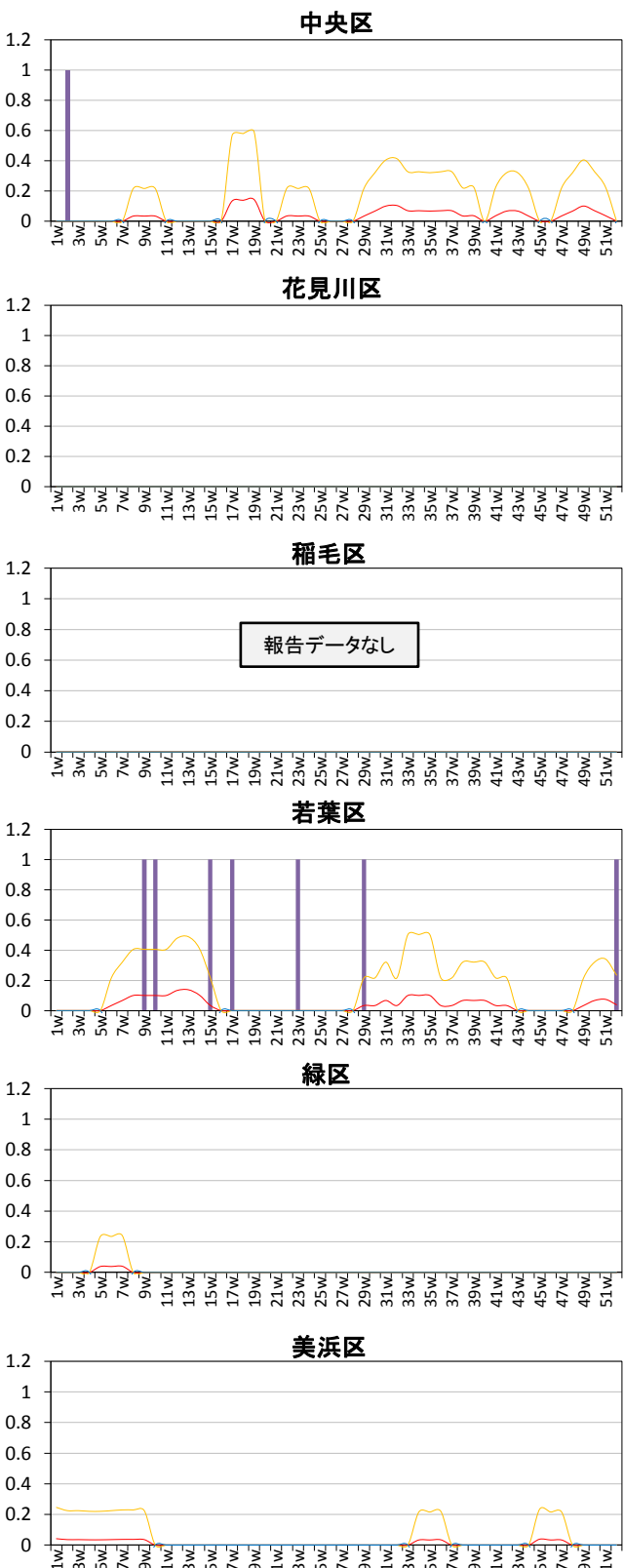
急性出血性結膜炎

●週別の状況

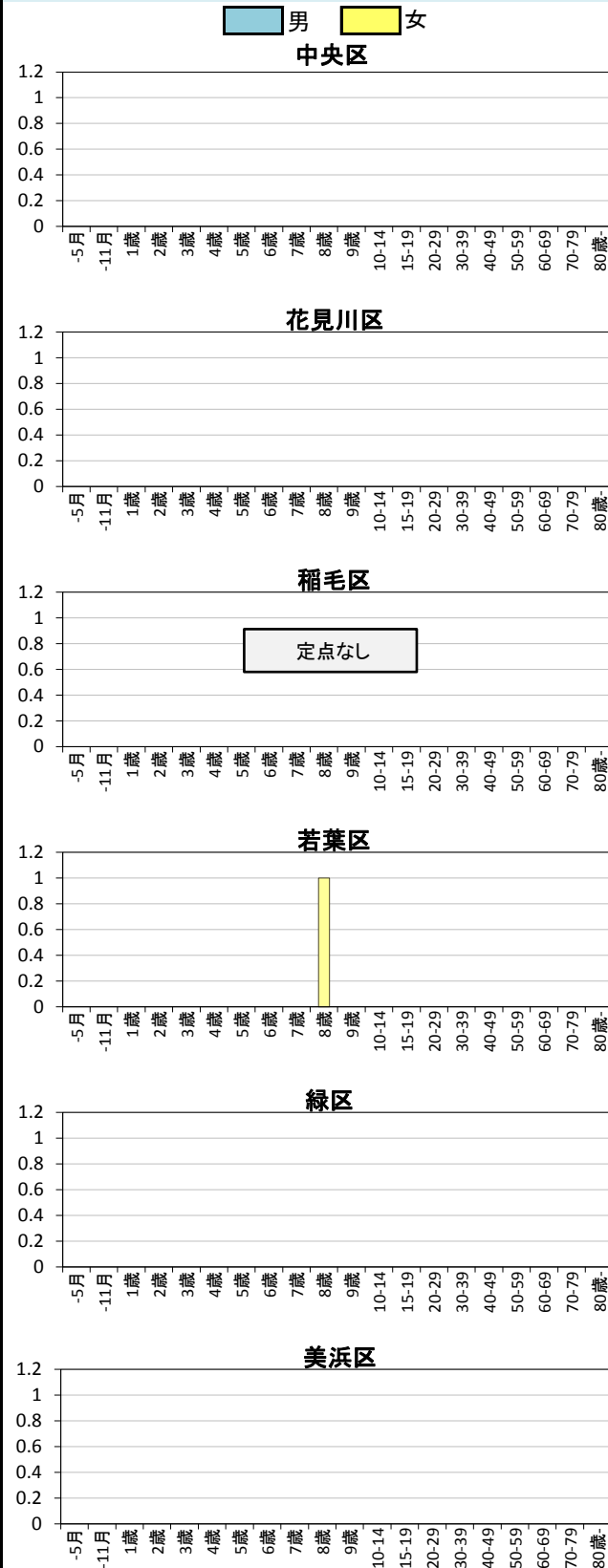


●過去の週別状況との比較

■ 2017年 — 過去10年の平均 — 平均+SD — 平均-SD

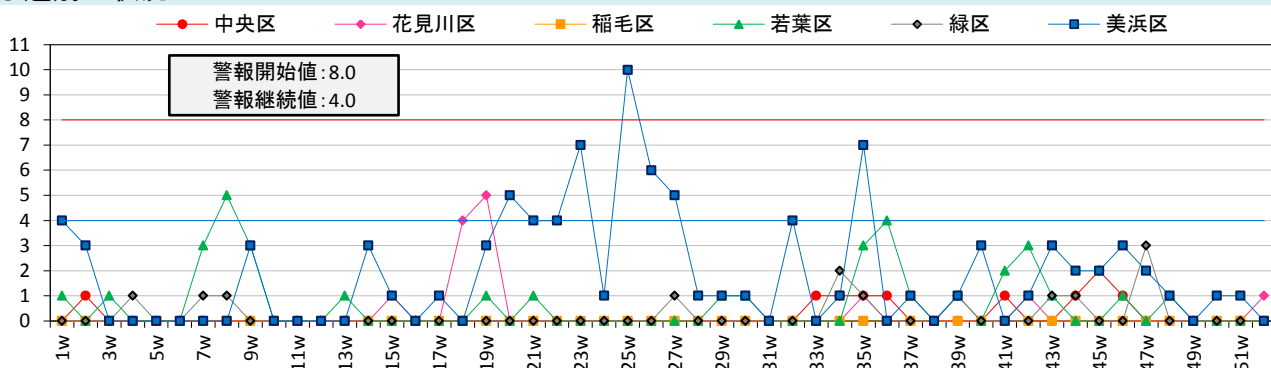


●年齢別 (2017年 第52週)



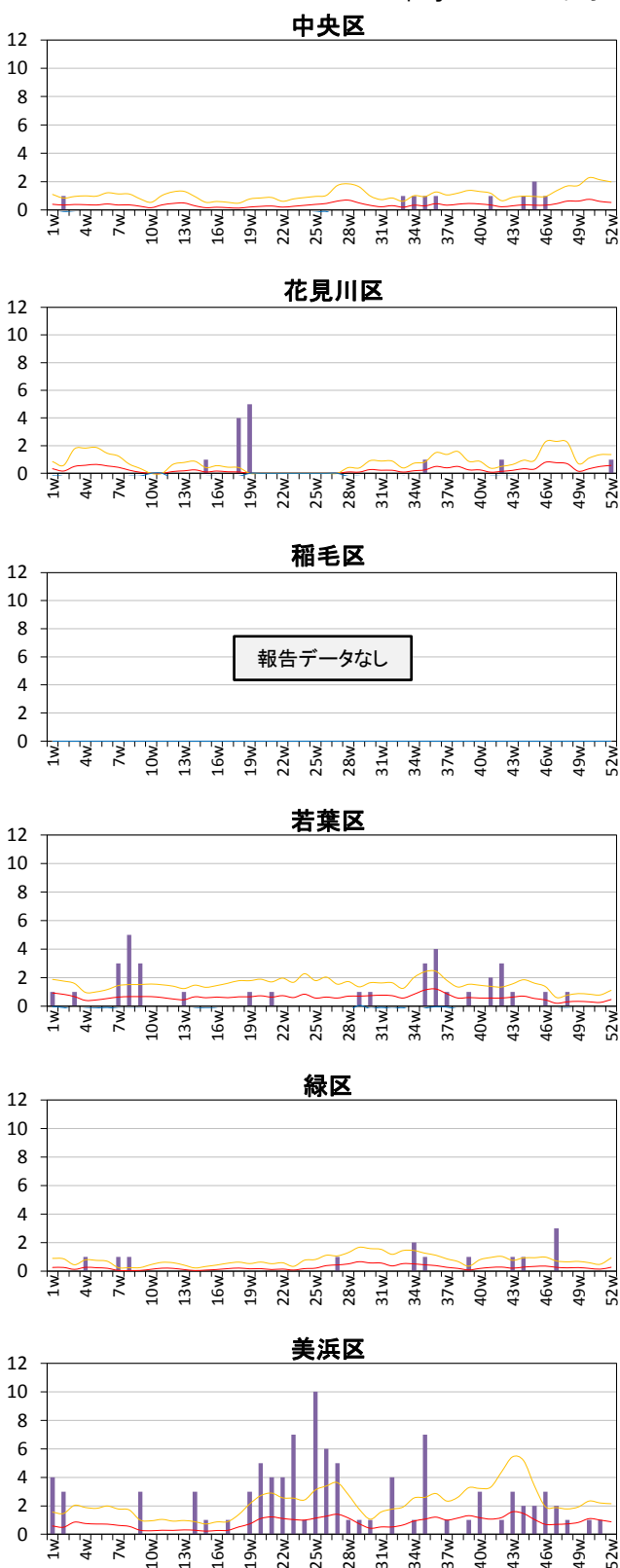
流行性角結膜炎

●週別の状況



●過去の週別状況との比較

■ 2017年 — 過去10年の平均 — 平均+SD — 平均-SD



●年齢別 (2017年 第52週)

