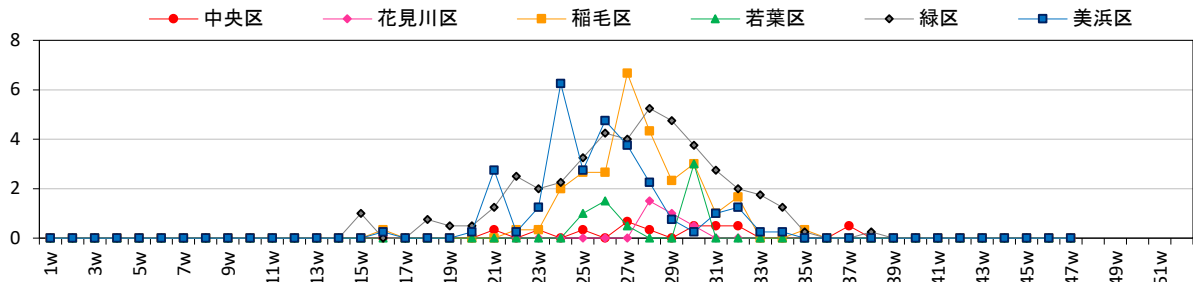


区別の五類感染症グラフ (2021年: 定点当たりの発生報告数) 第47週( 2021.11.28 )まで

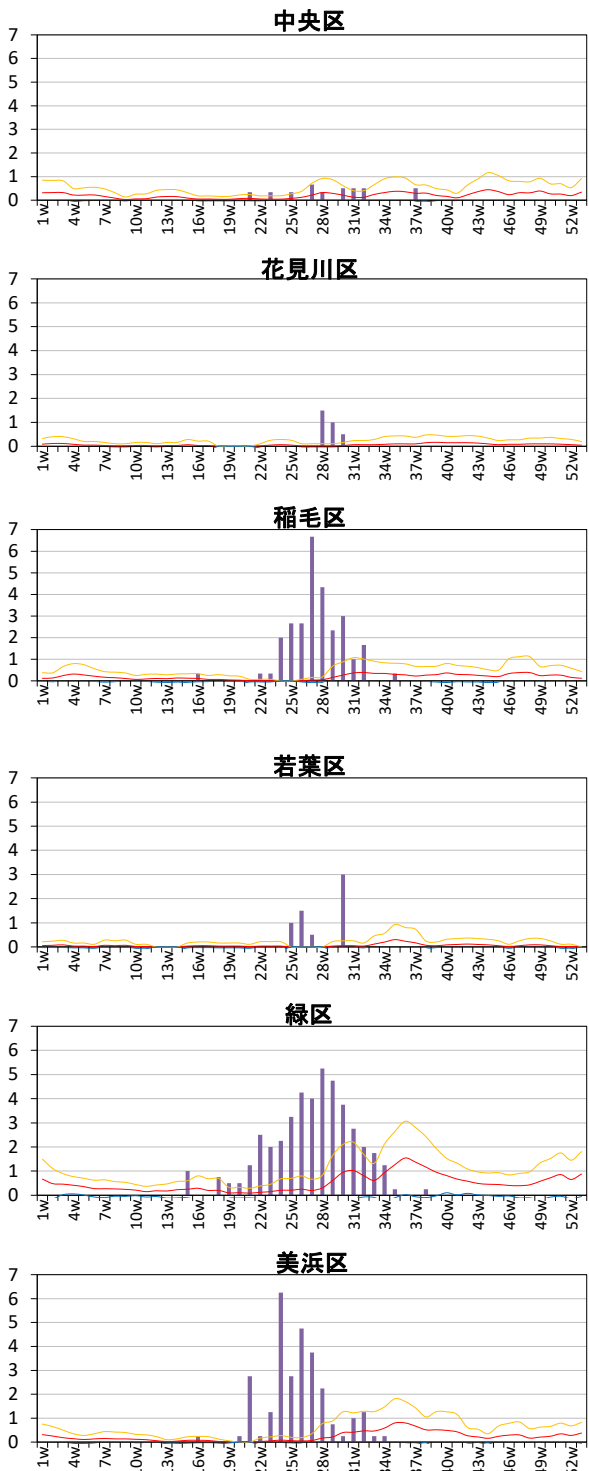
RSウイルス感染症(基準値なし)

●週別の状況



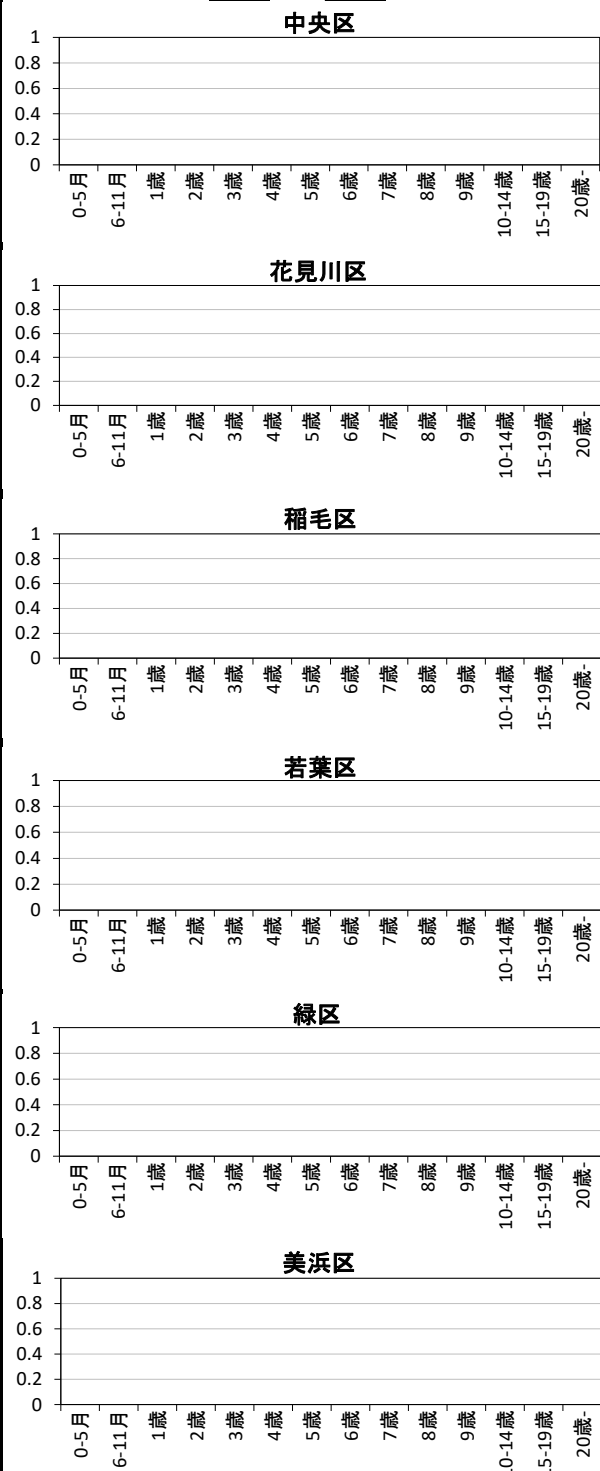
●過去の週別状況との比較

2021年 (purple bar), 過去10年の平均 (red line), 平均+SD (yellow line), 平均-SD (blue line)



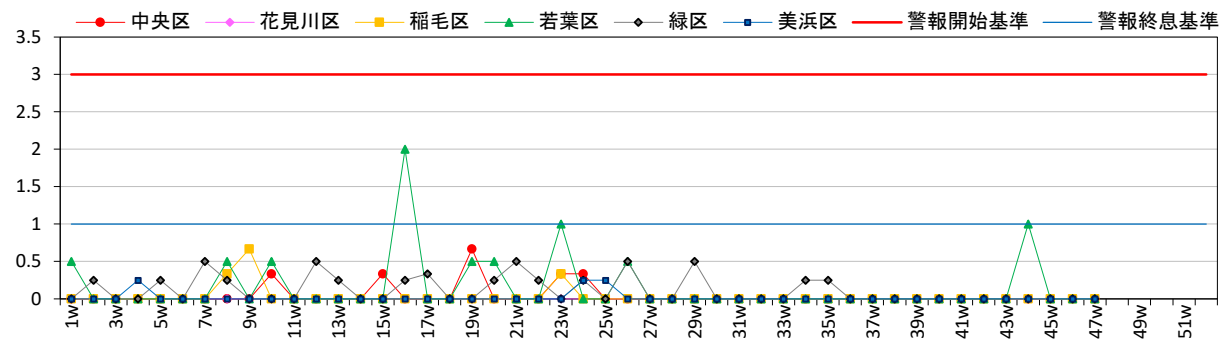
●年齢別 (2021年 第47週)

男 (light blue bar), 女 (yellow bar)



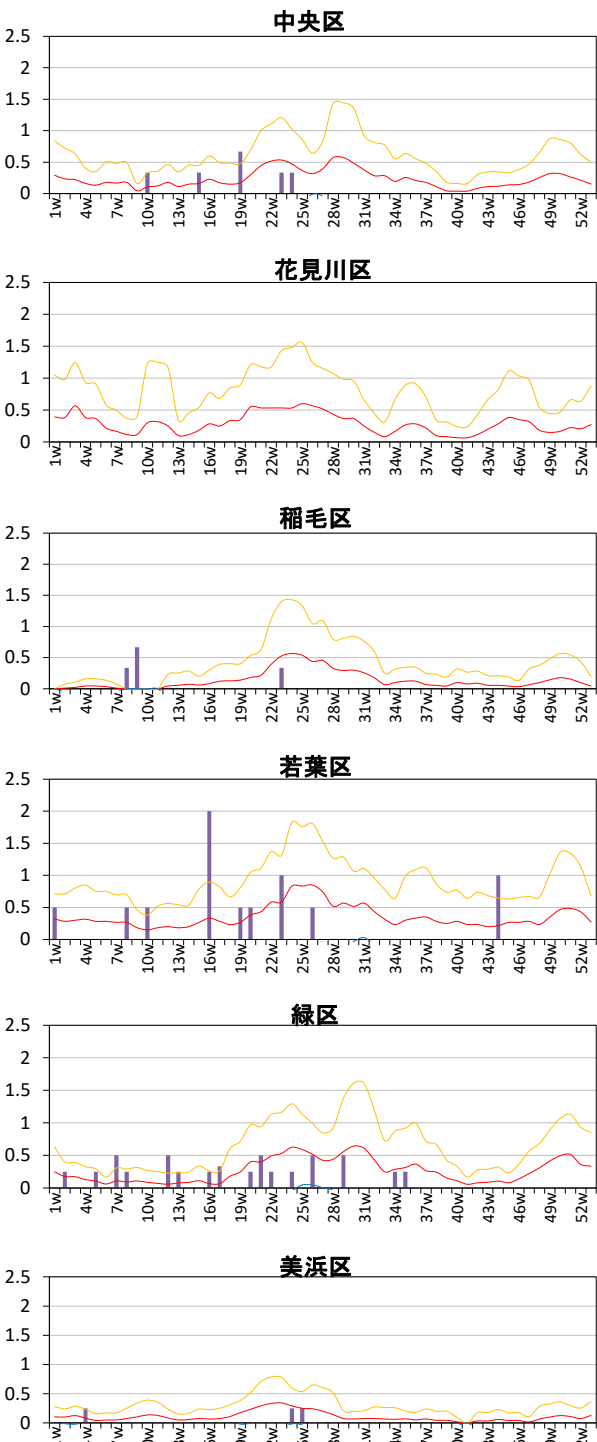
# 咽頭結膜熱

## ●週別の状況



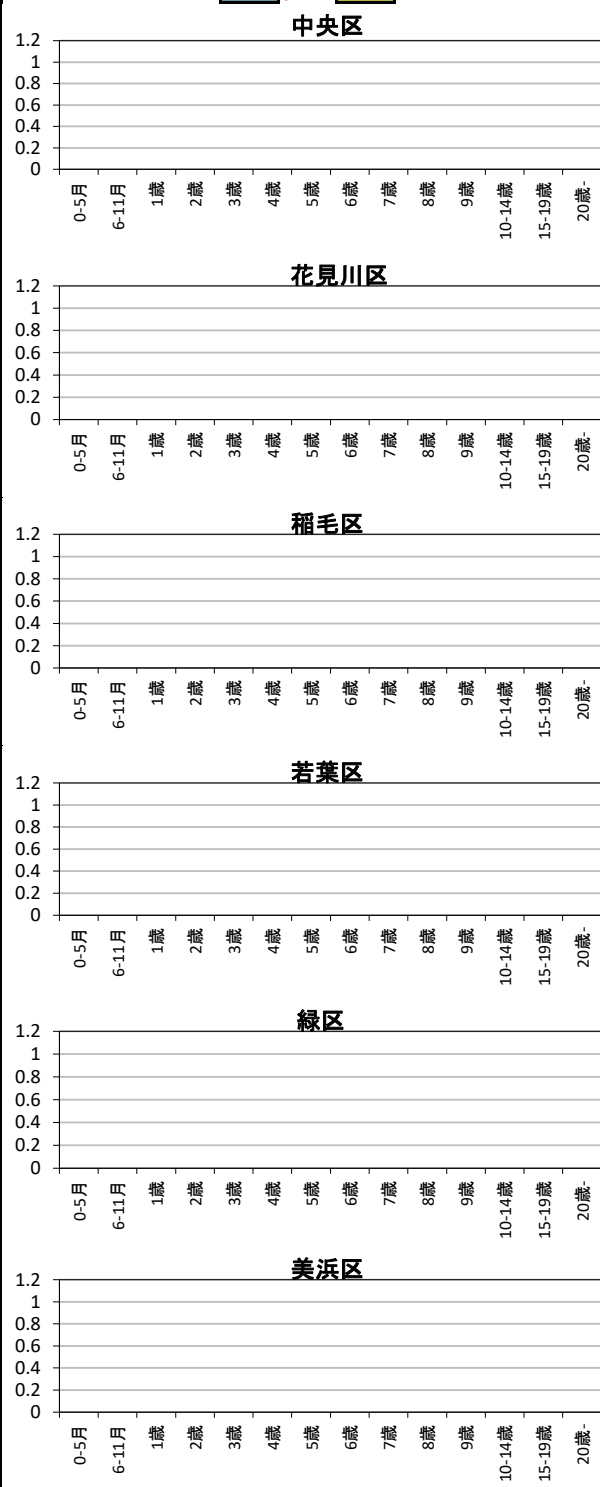
## ●過去の週別状況との比較

2021年 (Purple bars) | 過去10年の平均 (Red line) | 平均+SD (Yellow line) | 平均-SD (Blue line)



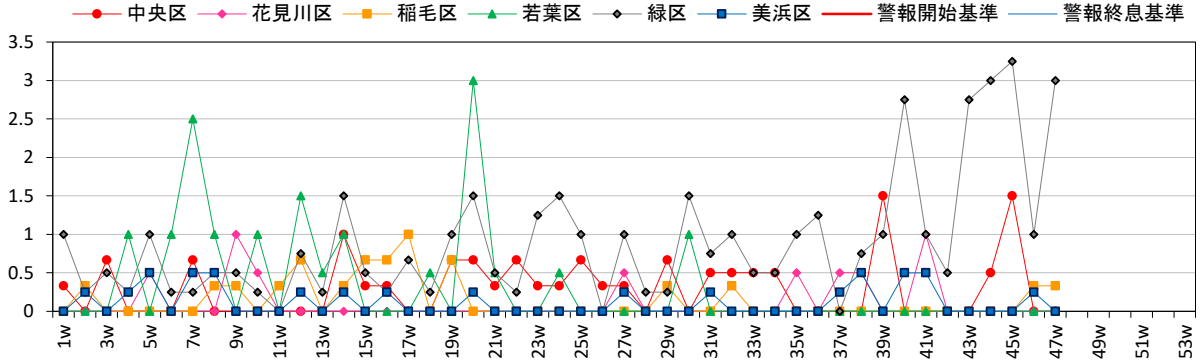
## ●年齢別 (2021年 第47週)

男 (Light Blue bars) | 女 (Yellow bars)



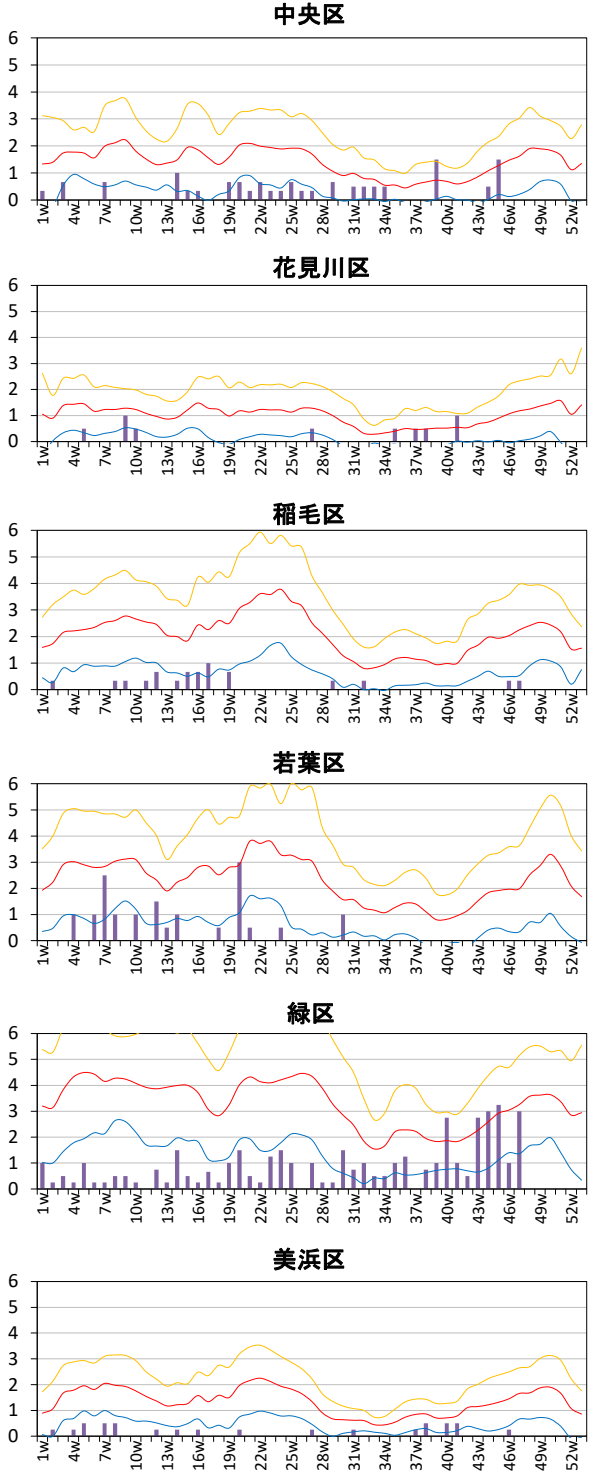
# A群溶血性レンサ球菌咽頭炎

## ●週別の状況



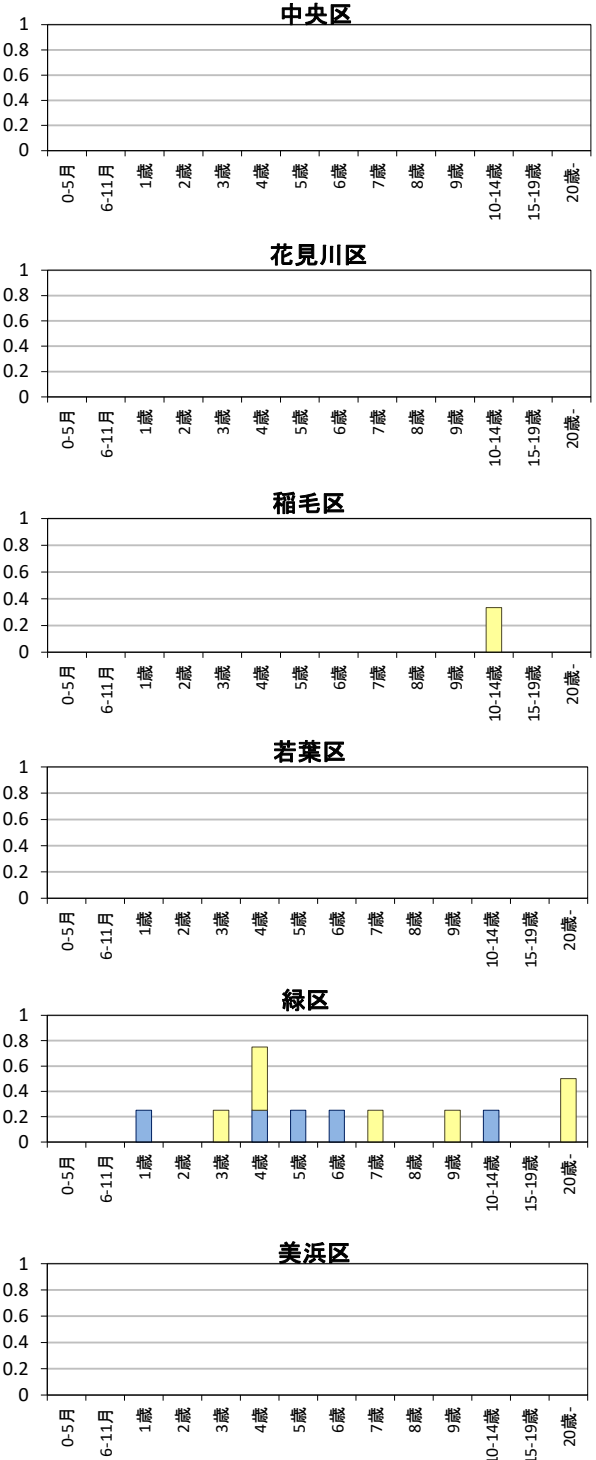
## ●過去の週別状況との比較

2021年 過去10年の平均 平均+SD 平均-SD



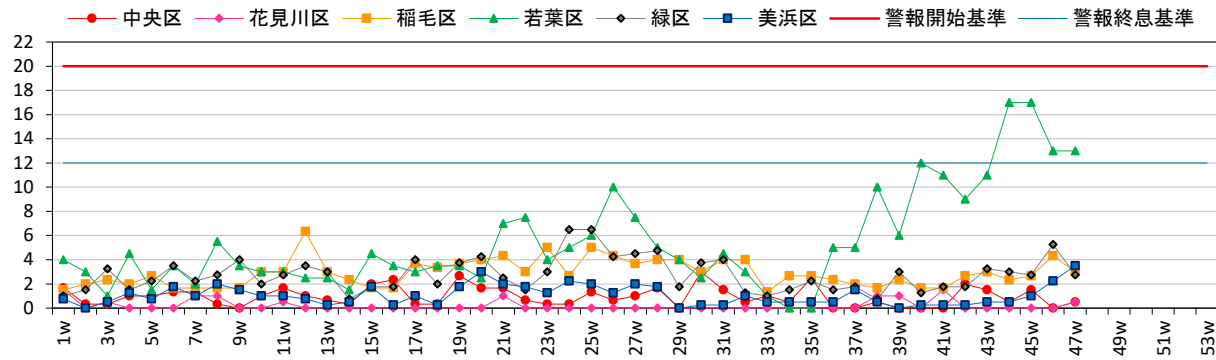
## ●年齢別 (2021年 第47週)

男 女



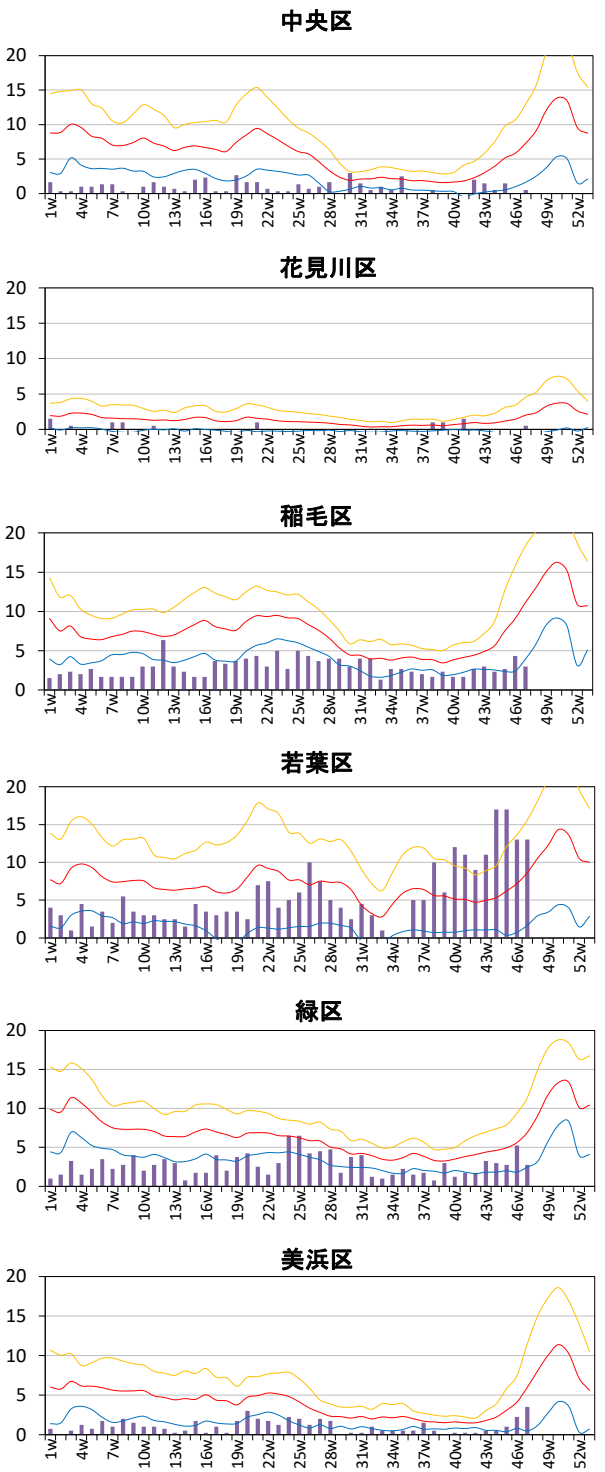
# 感染性胃腸炎

## ●週別の状況



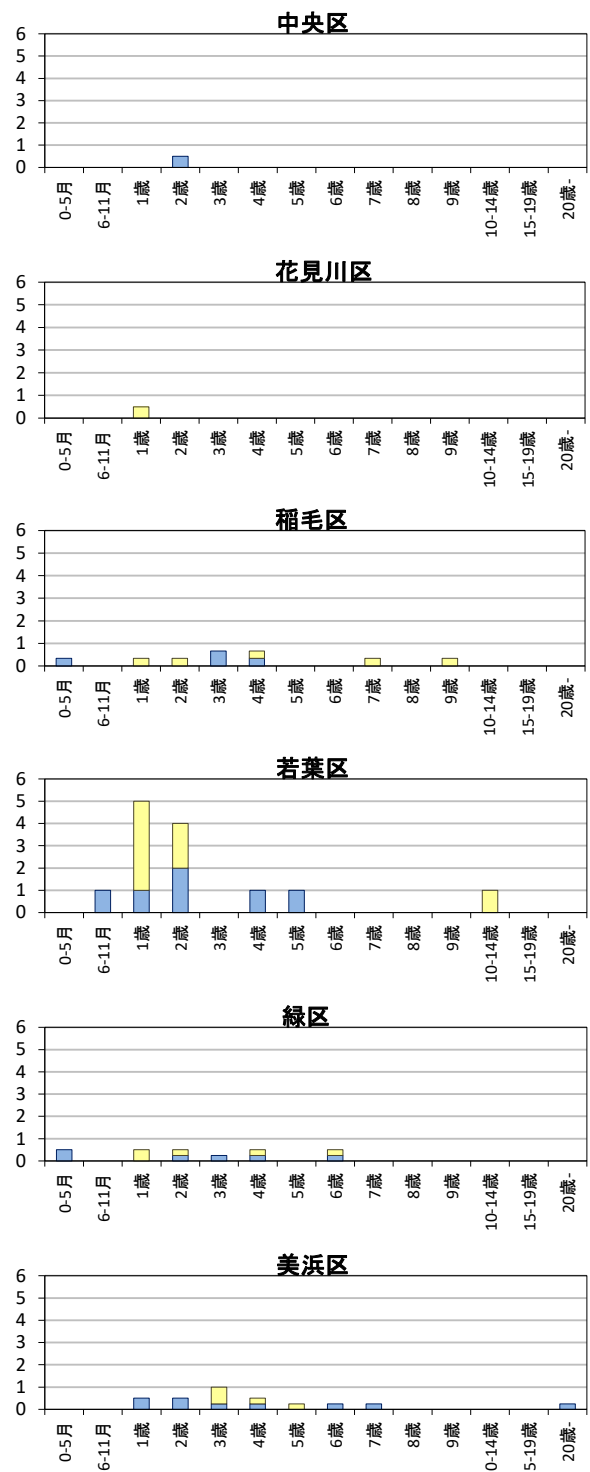
## ●過去の週別状況との比較

2021年 (purple bars) 過去10年の平均 (red line) 平均+SD (yellow line) 平均-SD (blue line)



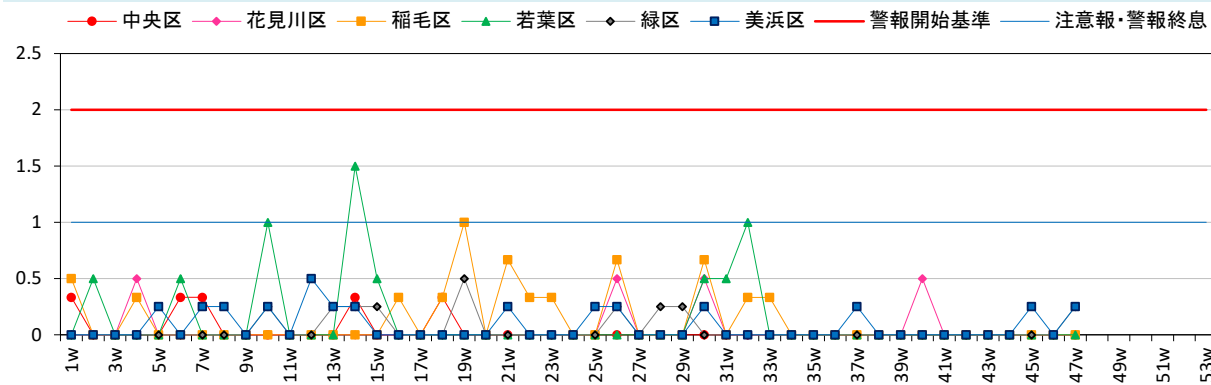
## ●年齢別 (2021年 第47週)

男 (blue bars) 女 (yellow bars)



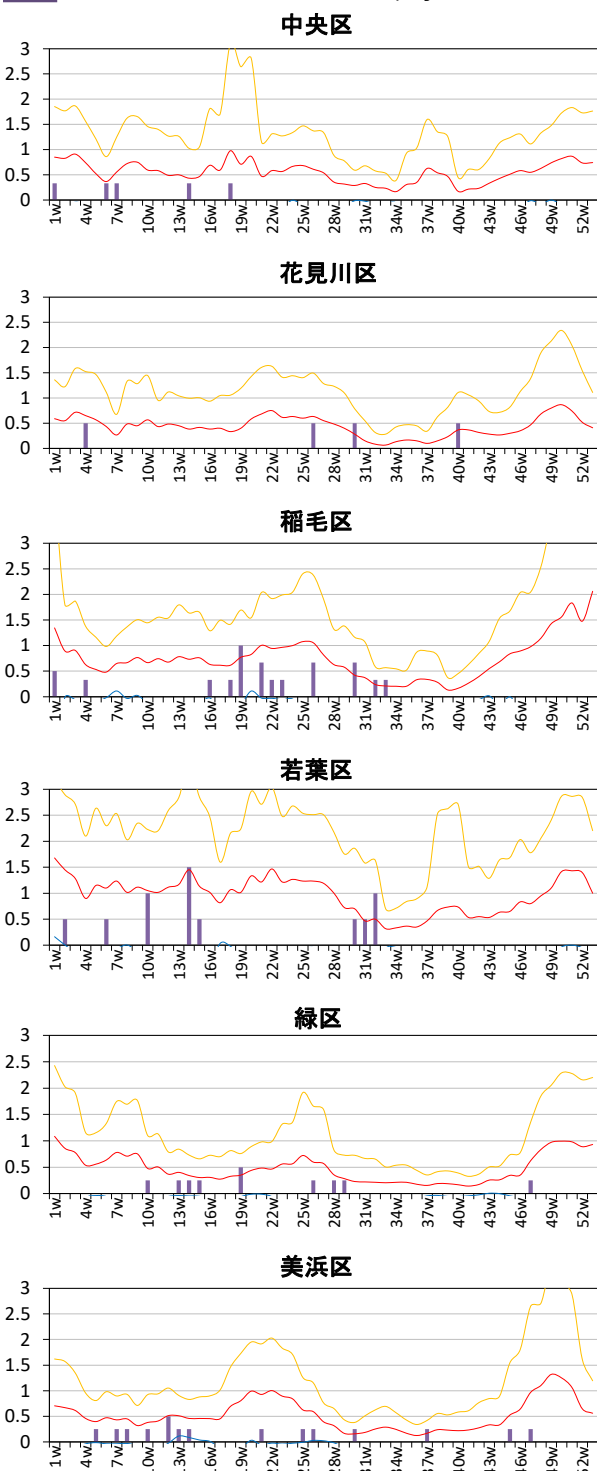
# 水痘

## ●週別の状況



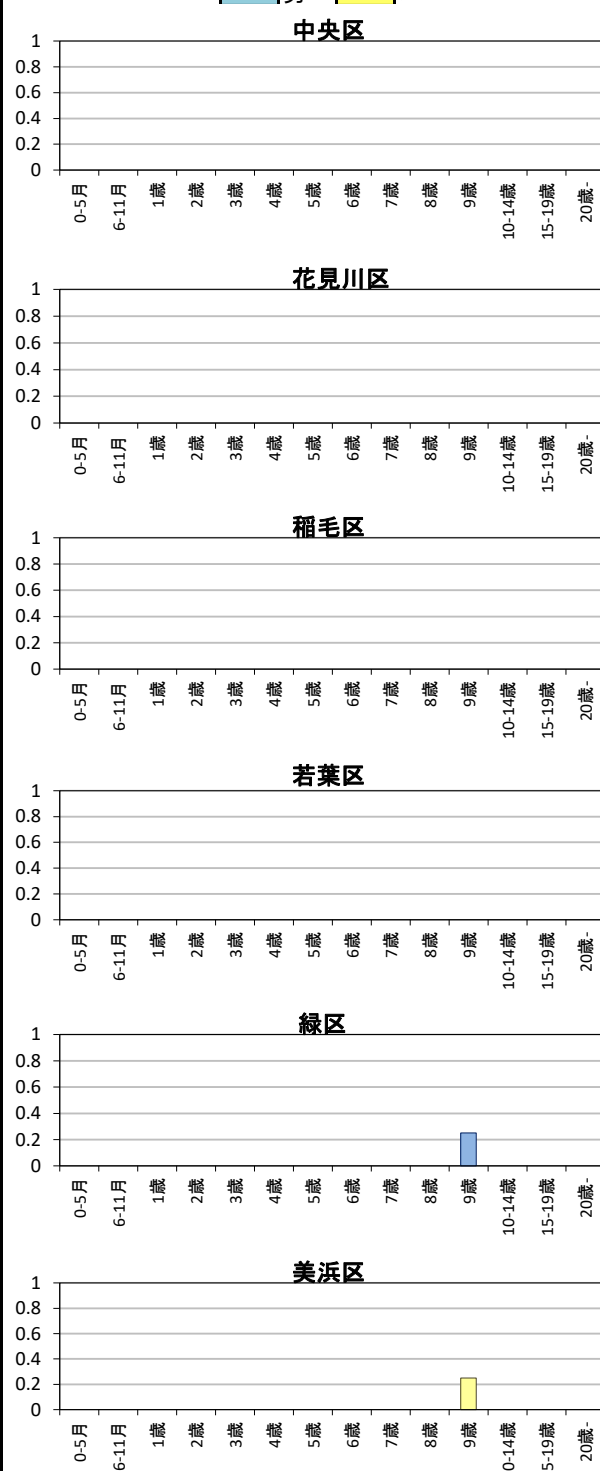
## ●過去の週別状況との比較

■ 2021年 ■ 過去10年の平均 ■ 平均+SD ■ 平均-SD



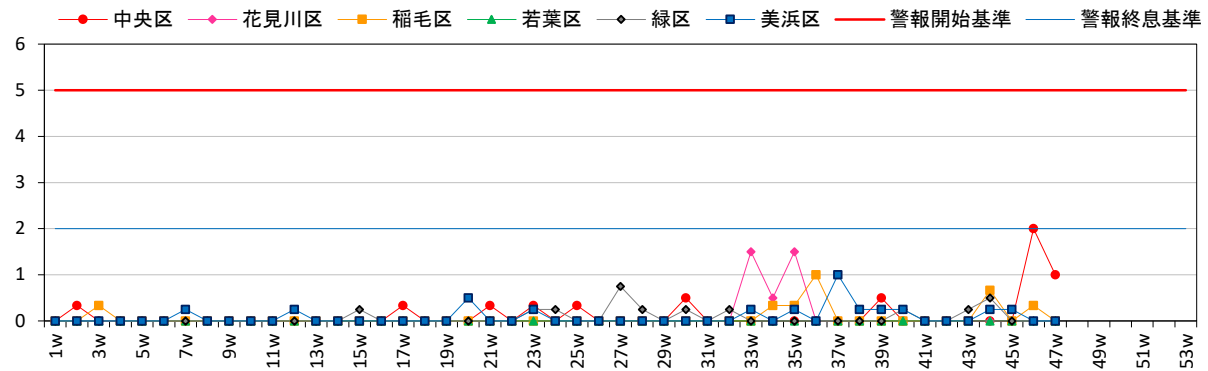
## ●年齢別 (2021年 第47週)

■ 男 ■ 女



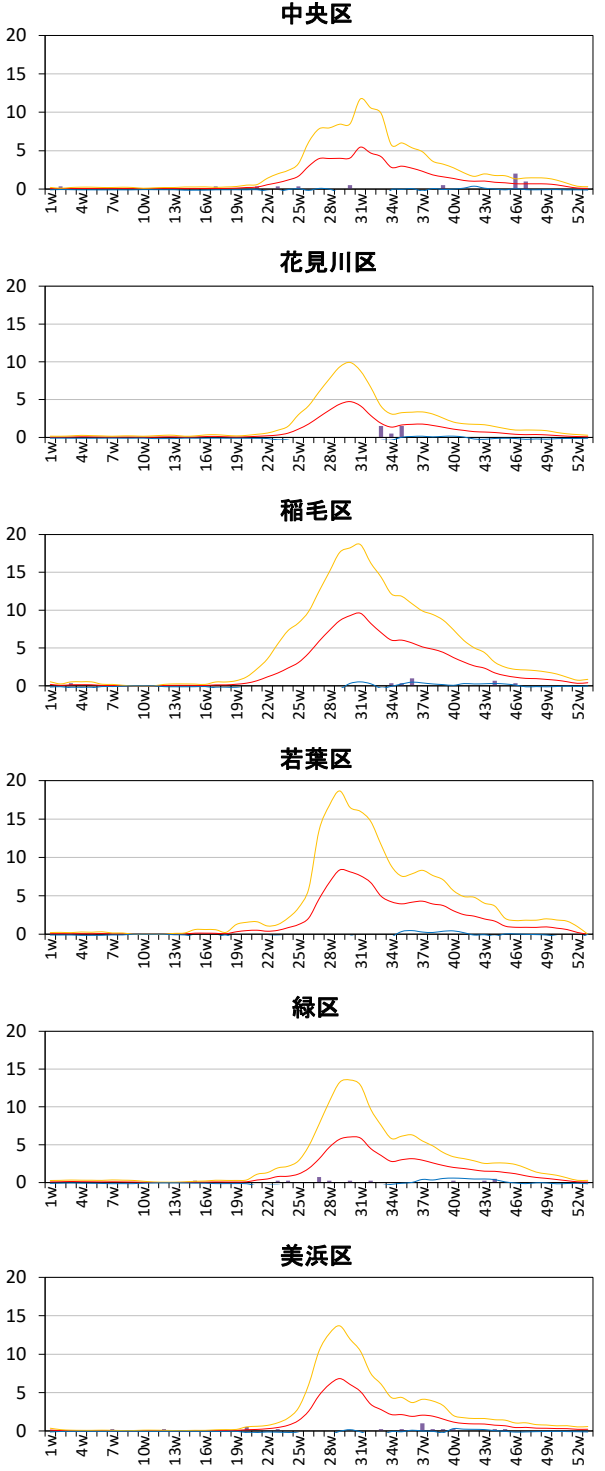
手足口病

● 週別の状況



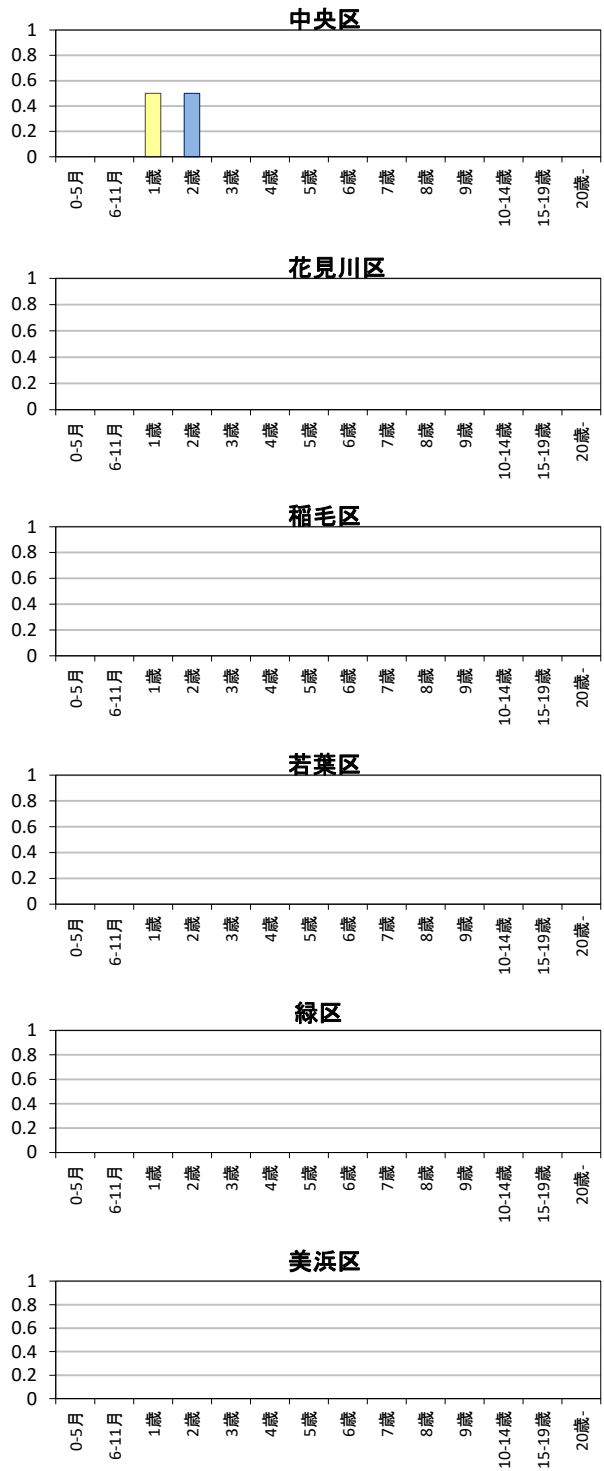
● 過去の週別状況との比較

2021年 (purple bar), 過去10年の平均 (red line), 平均+SD (yellow line), 平均-SD (blue line)



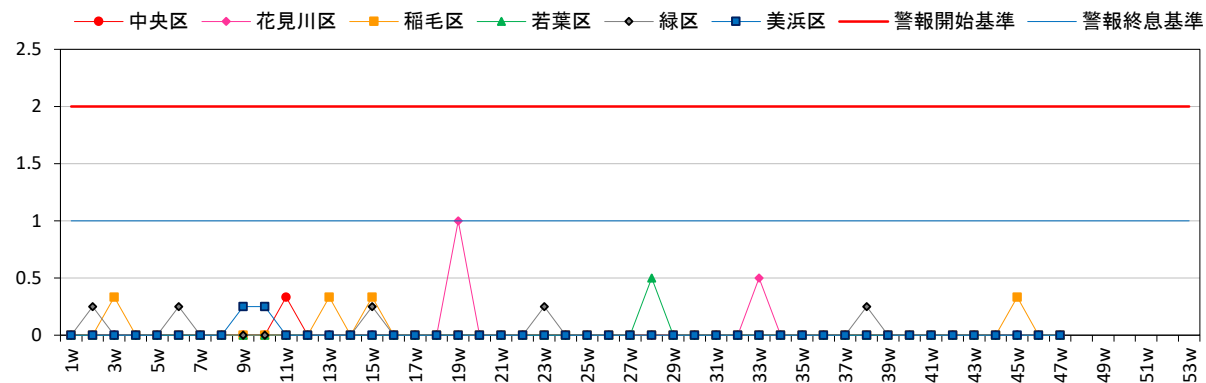
● 年齢別 (2021年 第47週)

男 (blue bar), 女 (yellow bar)



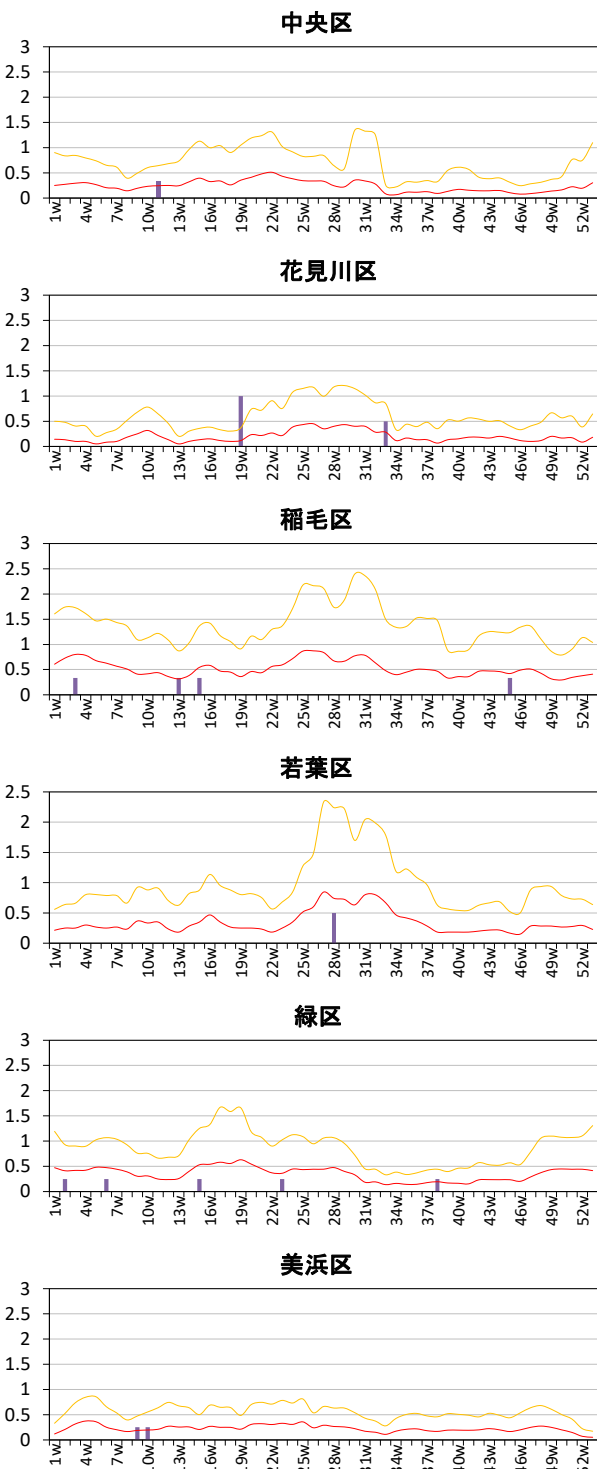
# 伝染性紅斑

## ●週別の状況



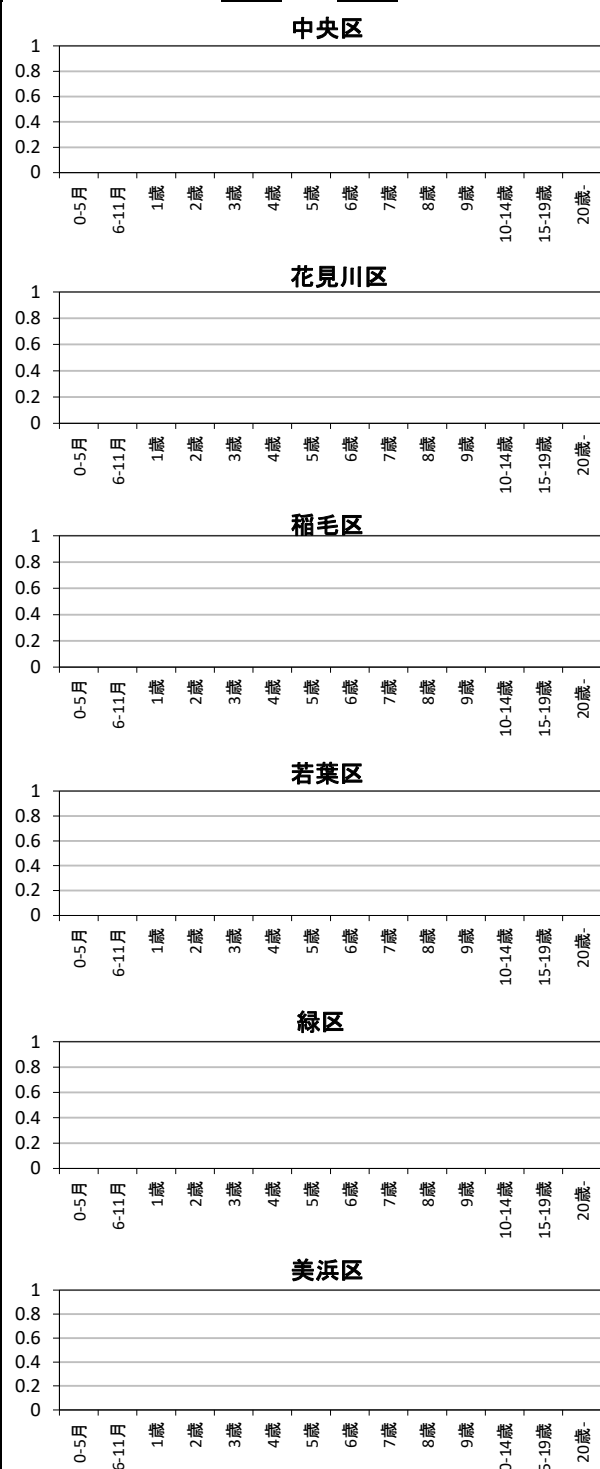
## ●過去の週別状況との比較

■ 2021年 ● 過去10年の平均 ▲ 平均+SD ▼ 平均-SD



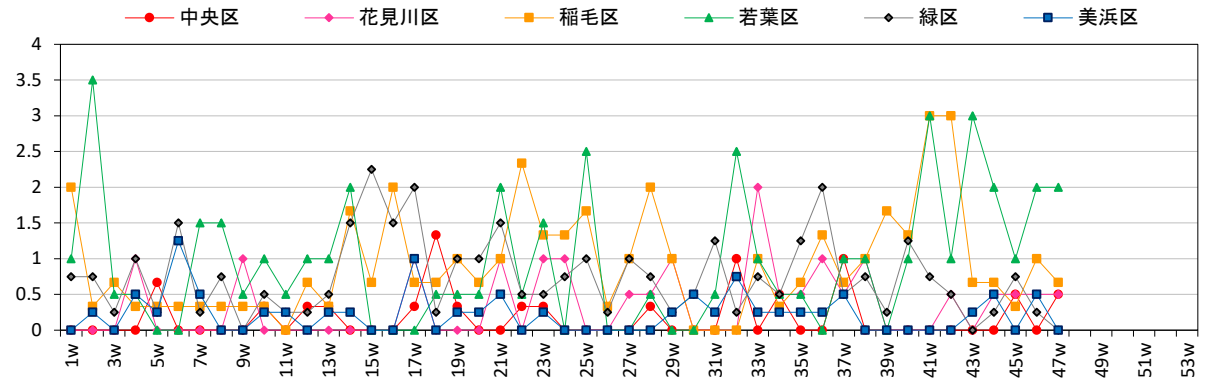
## ●年齢別 (2021年 第47週)

■ 男 ■ 女



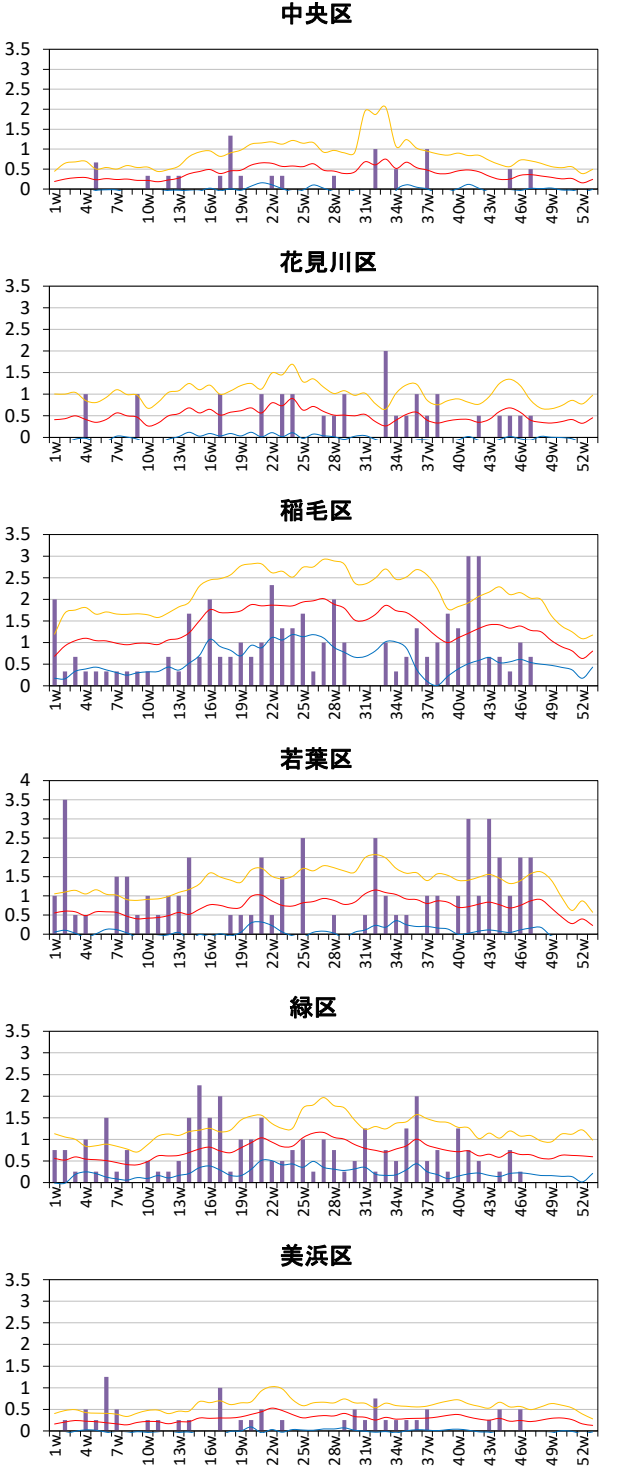
突発性発しん(基準値なし)

●週別の状況



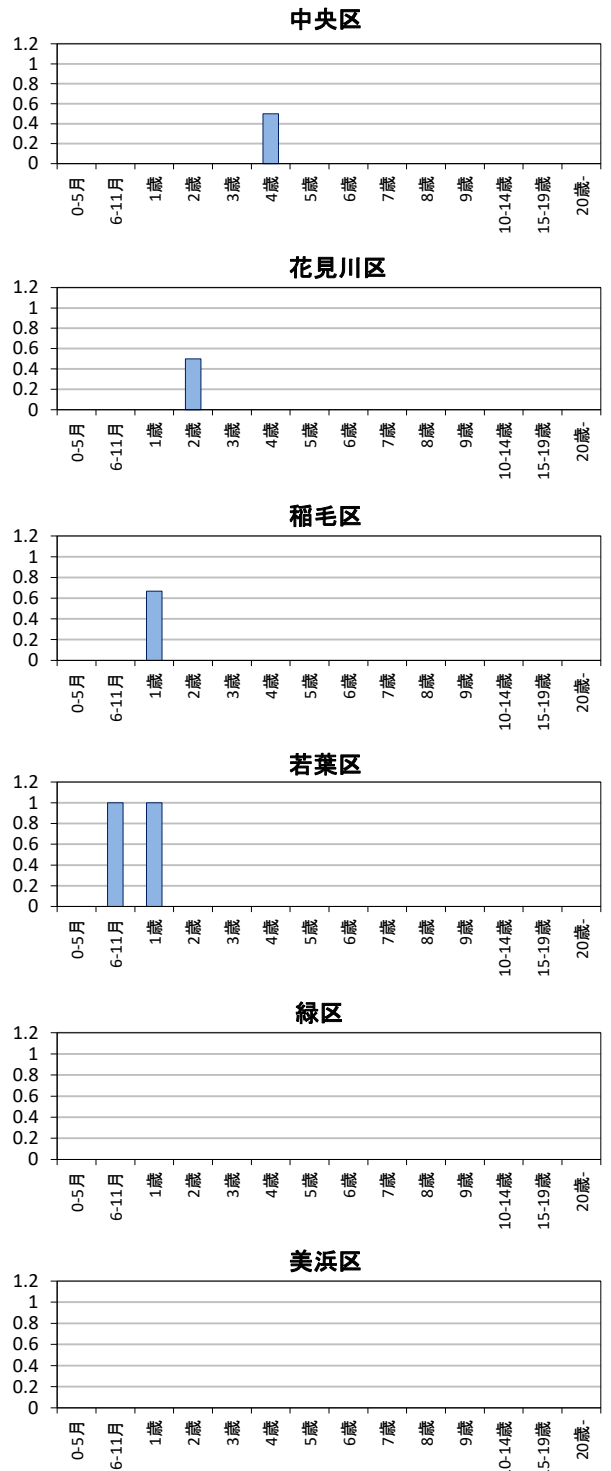
●過去の週別状況との比較

2021年 (Purple bar), 過去10年の平均 (Red line), 平均+SD (Yellow line), 平均-SD (Blue line)



●年齢別 (2021年 第47週)

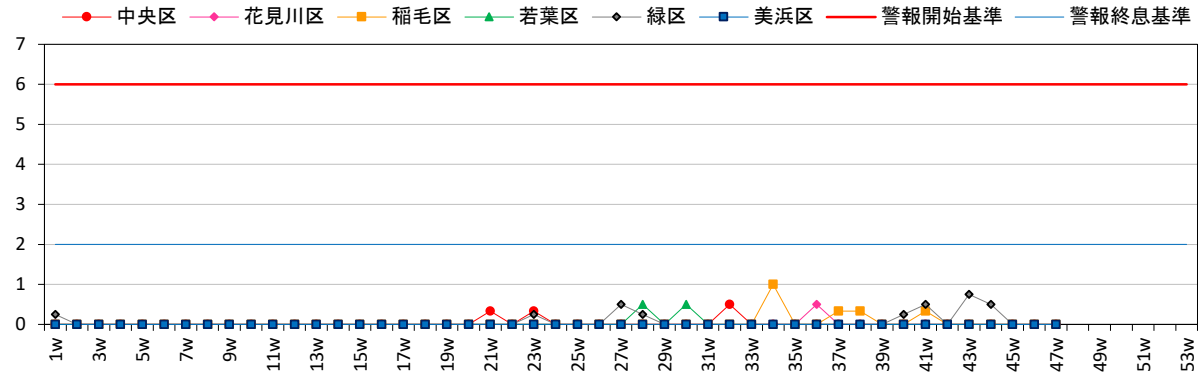
男 (Blue bar), 女 (Yellow bar)





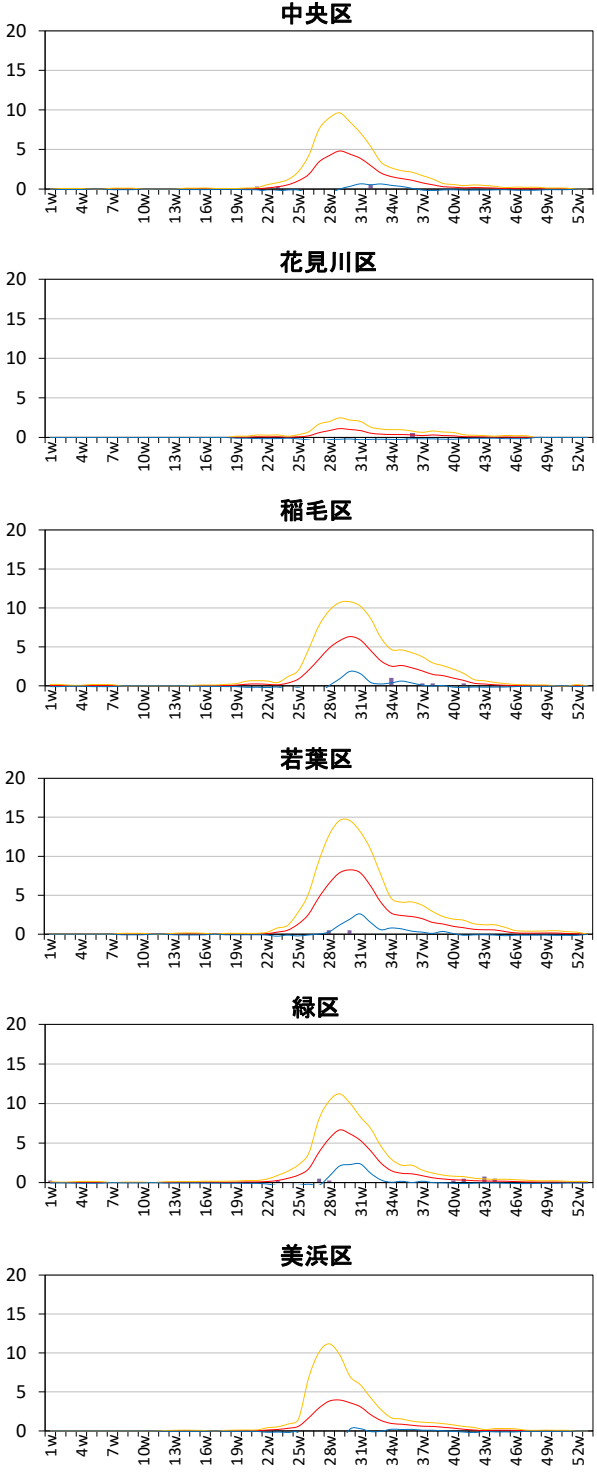
# ヘルパンギーナ

## ●週別の状況



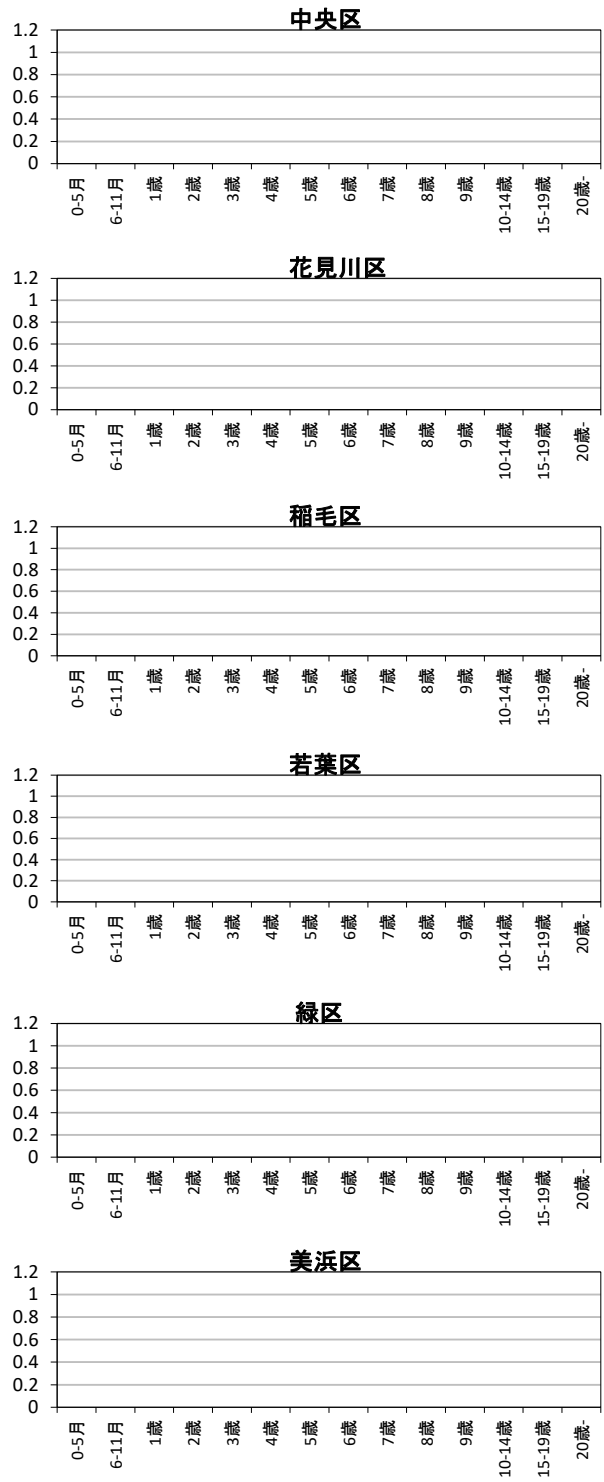
## ●過去の週別状況との比較

■ 2021年 ■ 過去10年の平均 ■ 平均+SD ■ 平均-SD



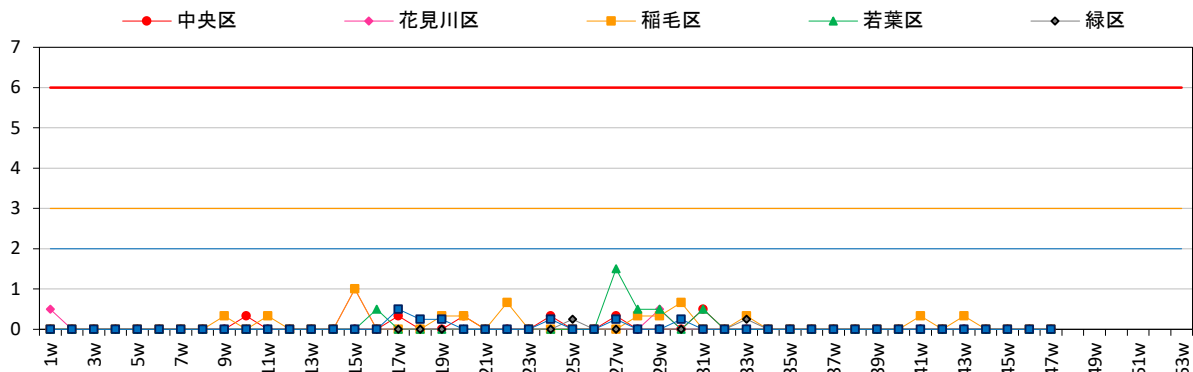
## ●年齢別 (2021年 第47週)

■ 男 ■ 女



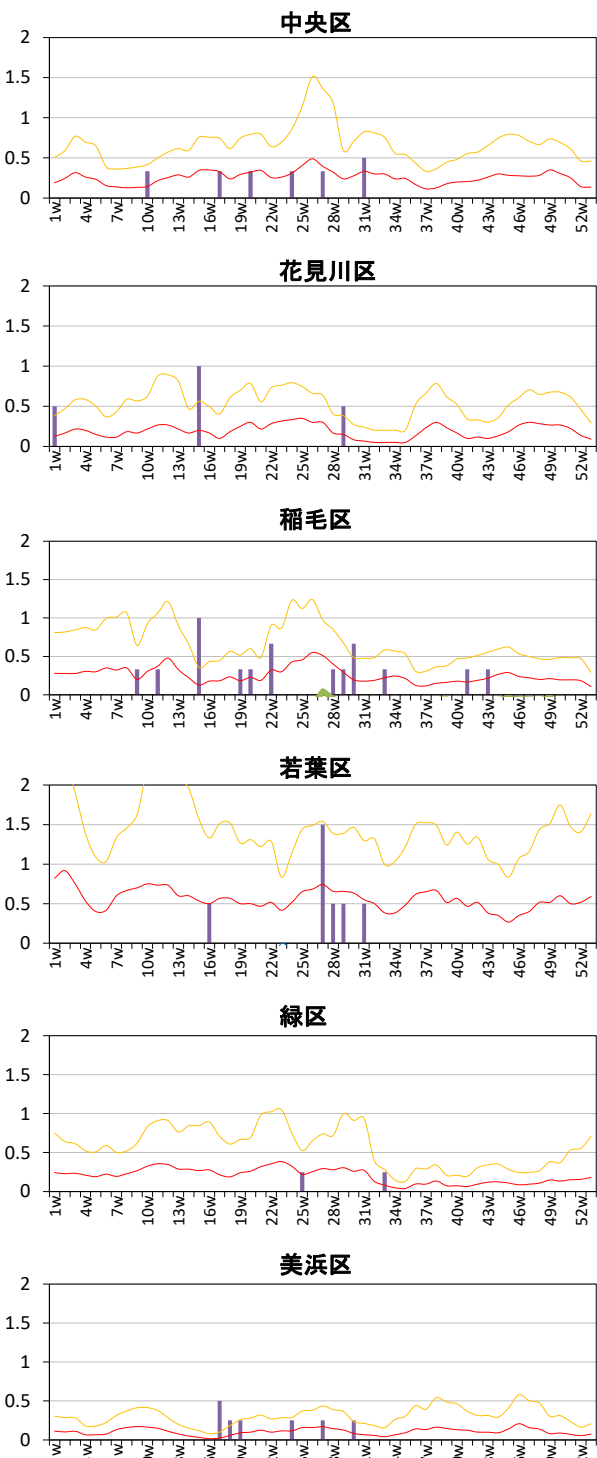
# 流行性耳下腺炎

## ●週別の状況



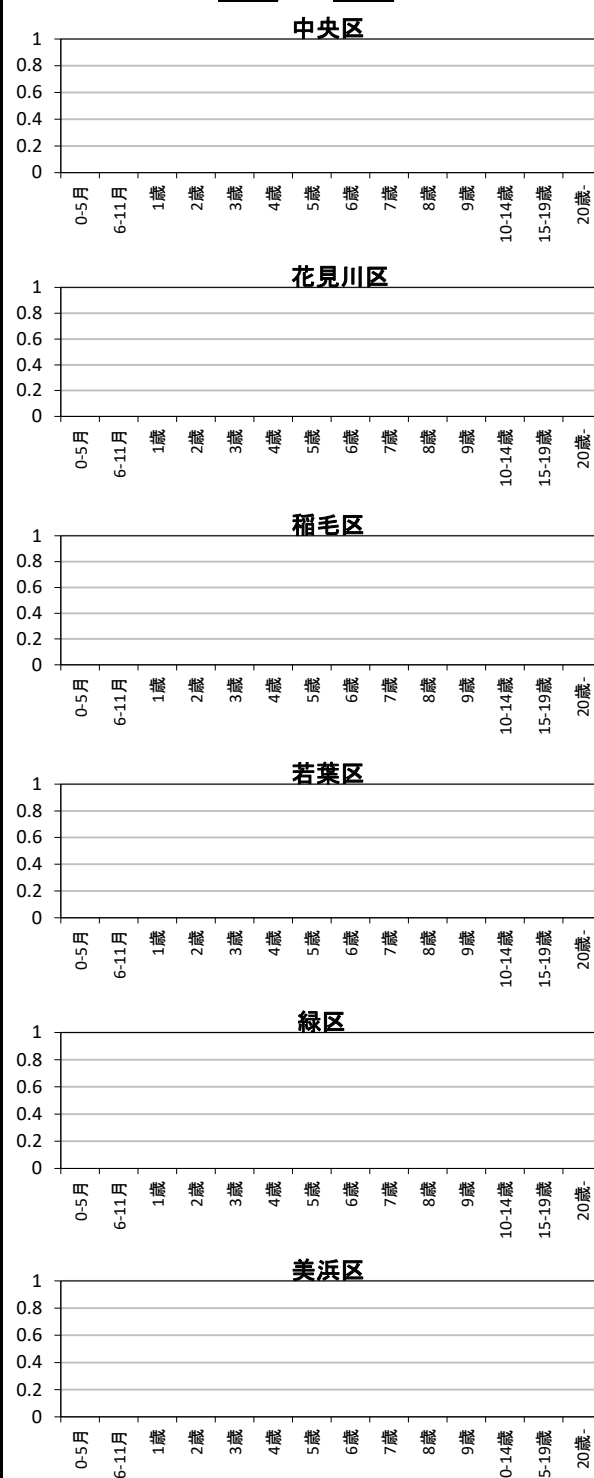
## ●過去の週別状況との比較

2021年 (2021 year)    過去10年の平均 (10-year average)    平均+SD (Average + SD)    平均-SD (Average - SD)



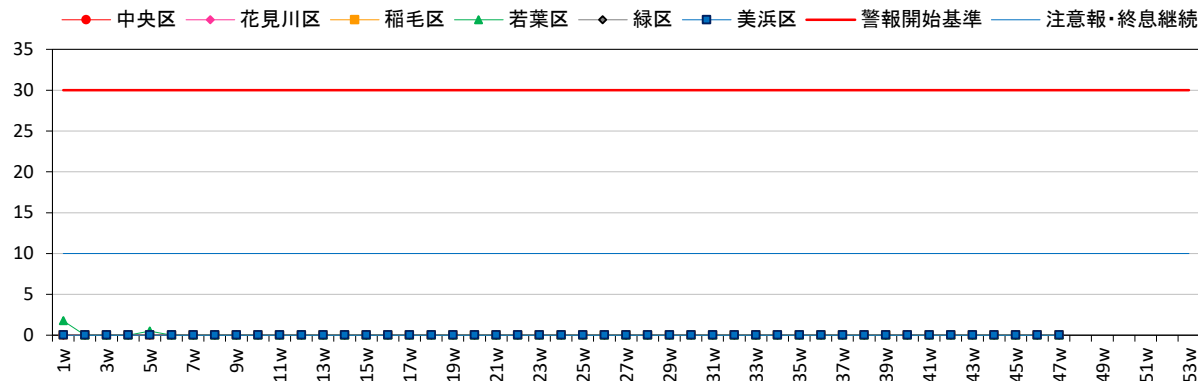
## ●年齢別 (2021年 第47週)

男 (Male)    女 (Female)



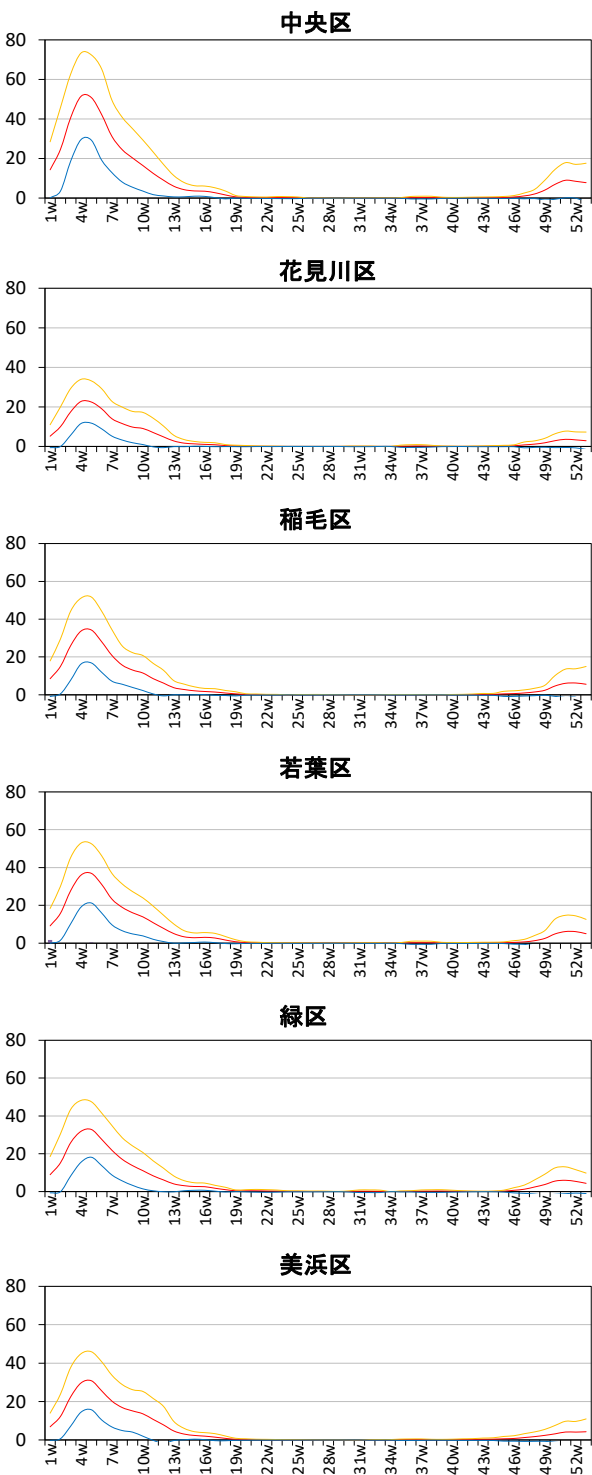
# インフルエンザ

## ●週別の状況



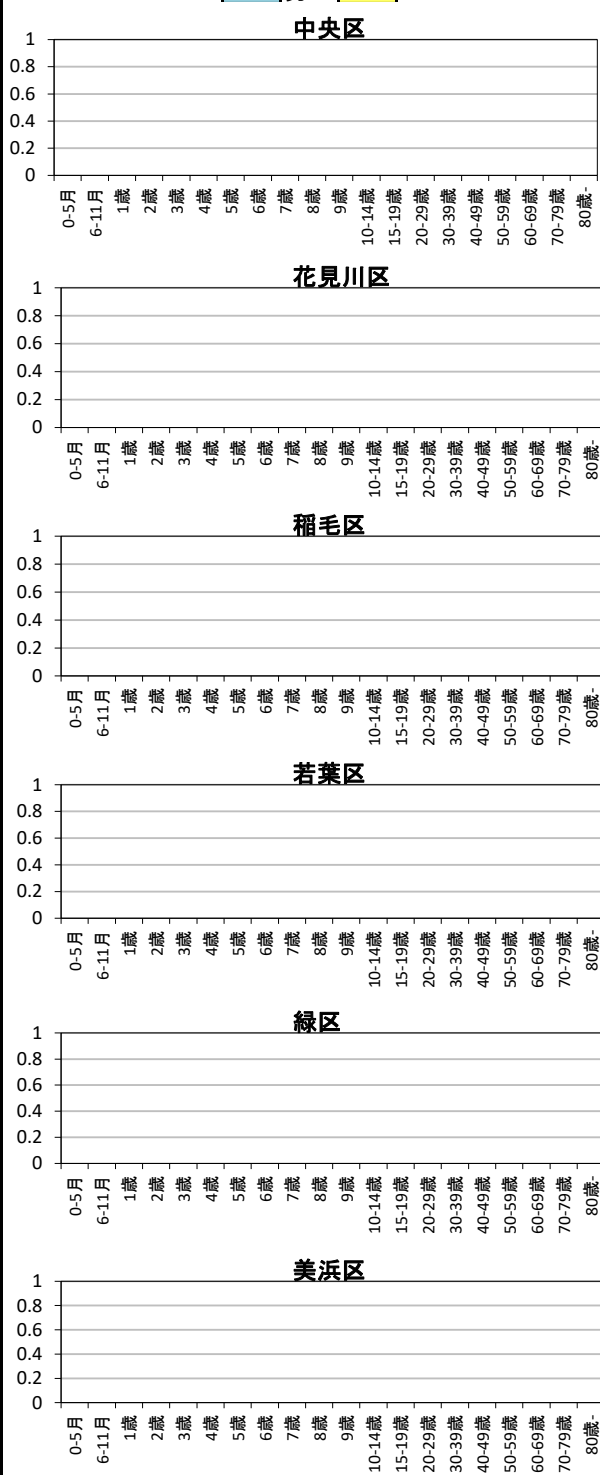
## ●過去の週別状況との比較

■ 2021年 ■ 過去10年の平均 ■ 平均+SD ■ 平均-SD



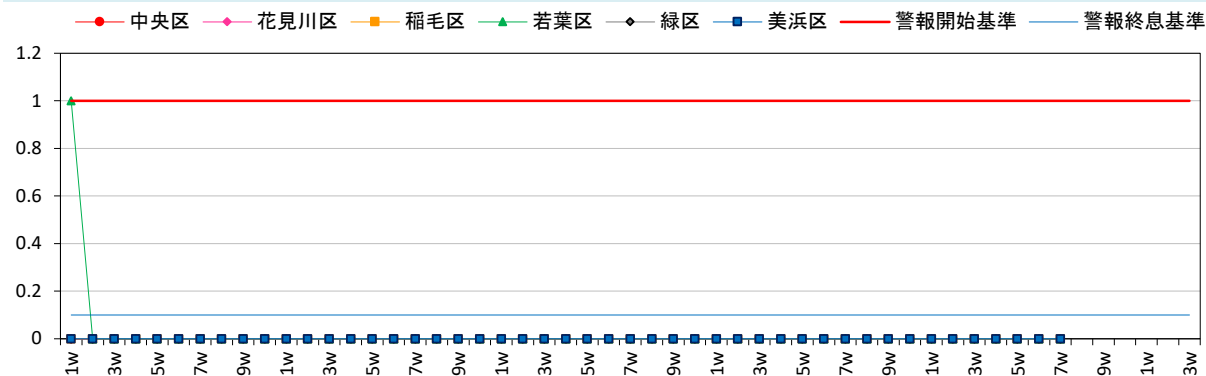
## ●年齢別 (2021年 第47週)

■ 男 ■ 女



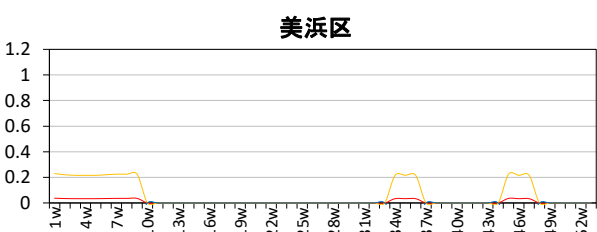
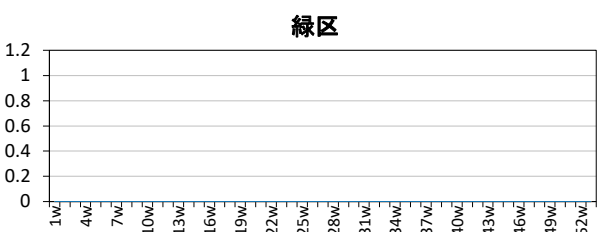
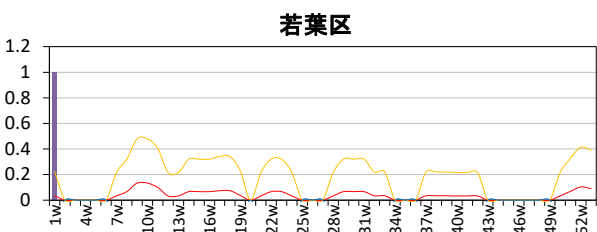
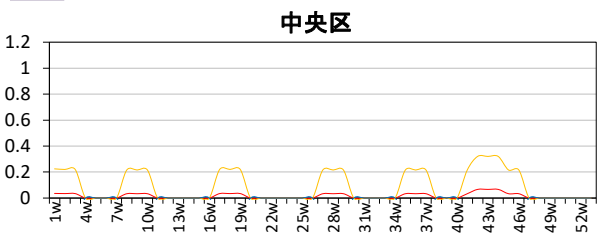
# 急性出血性結膜炎

## ●週別の状況



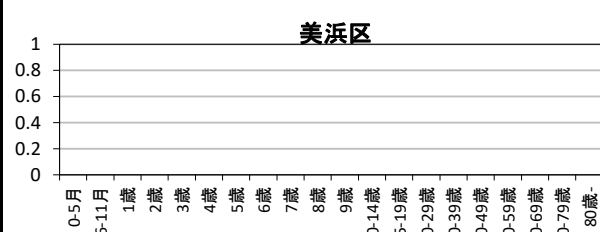
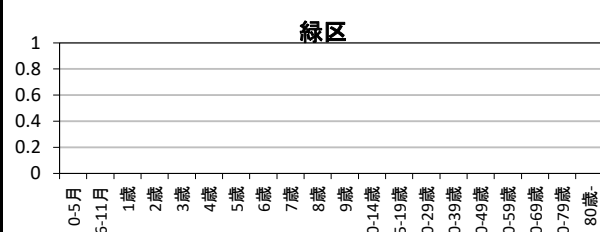
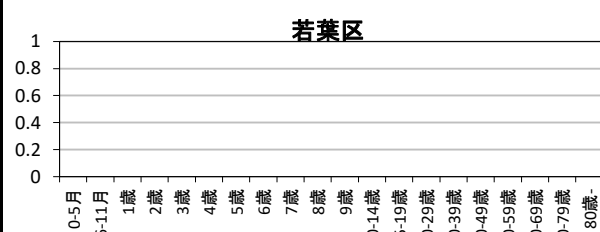
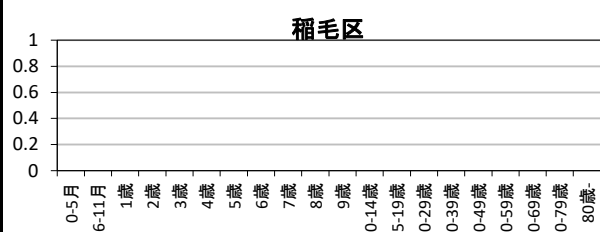
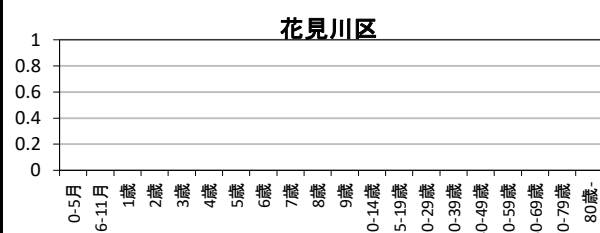
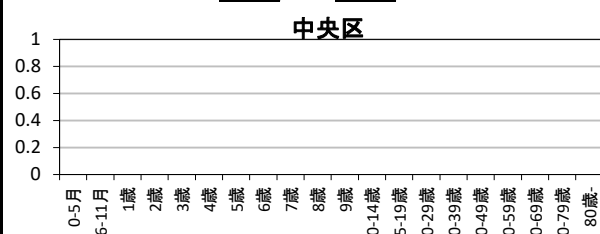
## ●過去の週別状況との比較

2021年 過去10年の平均 平均+SD 平均-SD



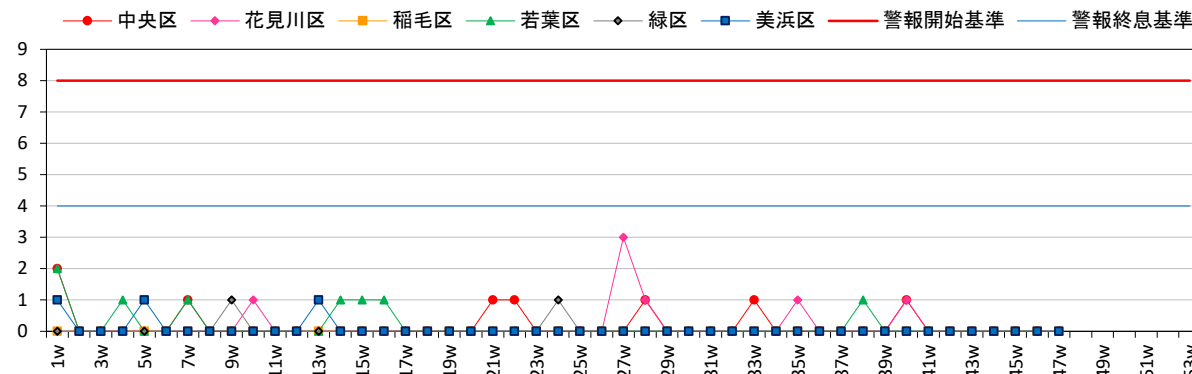
## ●年齢別 (2021年 第47週)

男 女



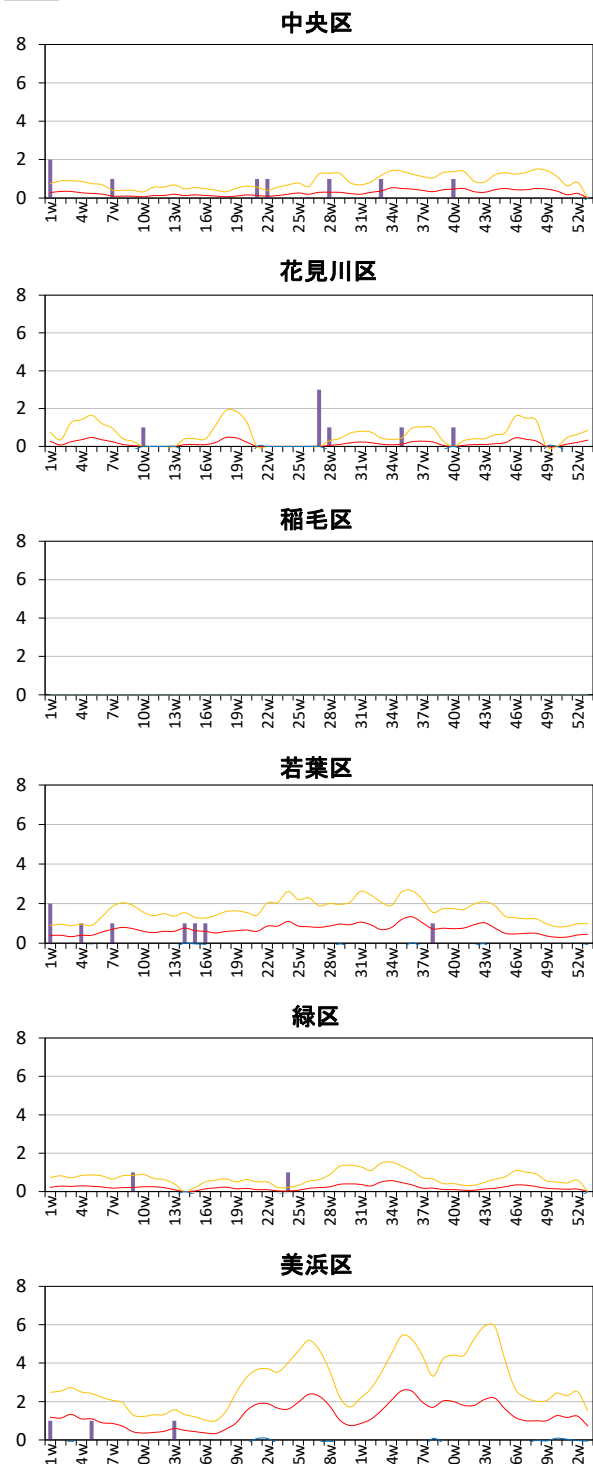
# 流行性角結膜炎

## ●週別の状況



## ●過去の週別状況との比較

2021年 (2021年)    過去10年の平均 (Average of past 10 years)    平均+SD (Average + SD)    平均-SD (Average - SD)



## ●年齢別 (2021年 第47週)

男 (Male)    女 (Female)

