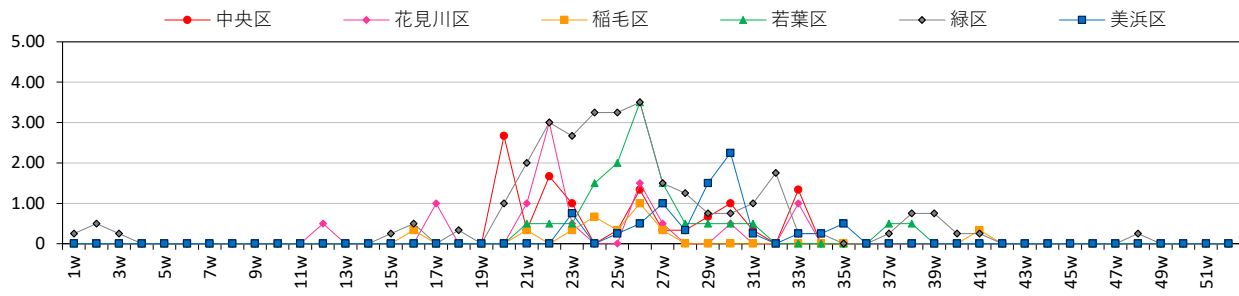


区別の五類感染症グラフ（2023年：定点当たりの発生報告数）

第52週（ 2023.12.31 ）まで

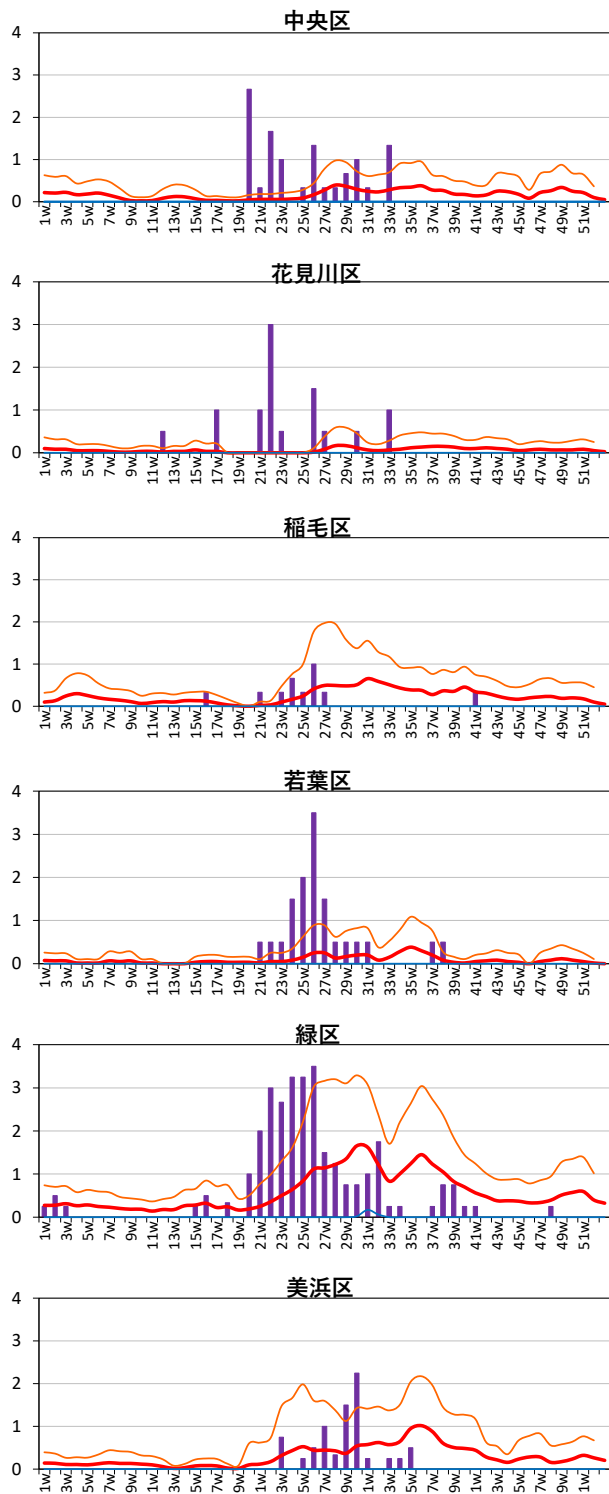
RSウイルス感染症（基準値なし）

●週別の状況



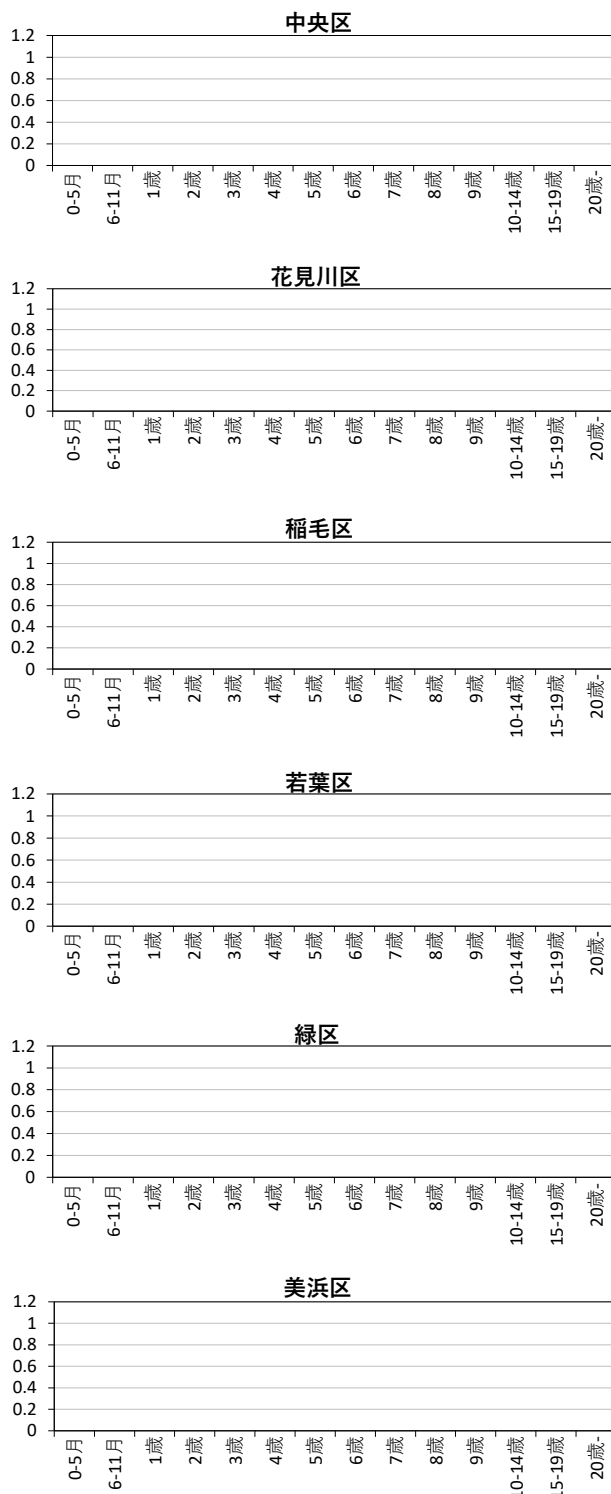
●過去の週別状況との比較

2023年 (purple bar), 過去10年の平均 (red line), 平均+SD (orange line), 平均-SD (blue line)



●年齢別（2023年 第52週）

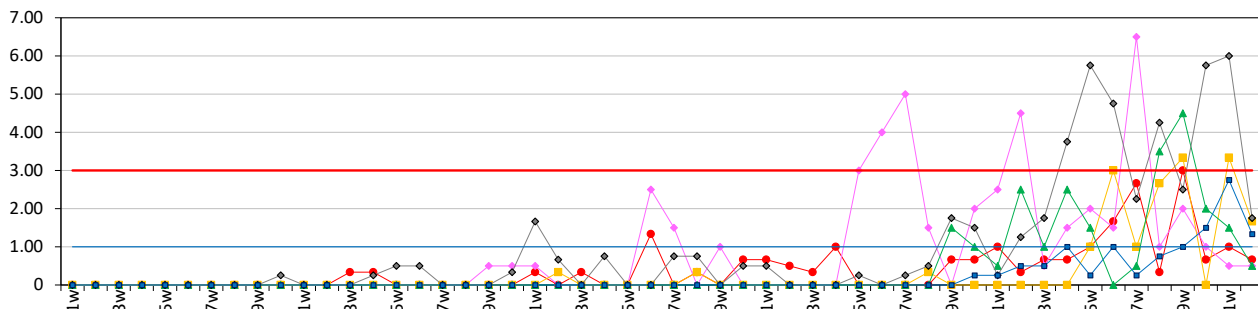
男 (blue bar), 女 (yellow bar)



咽頭結膜熱

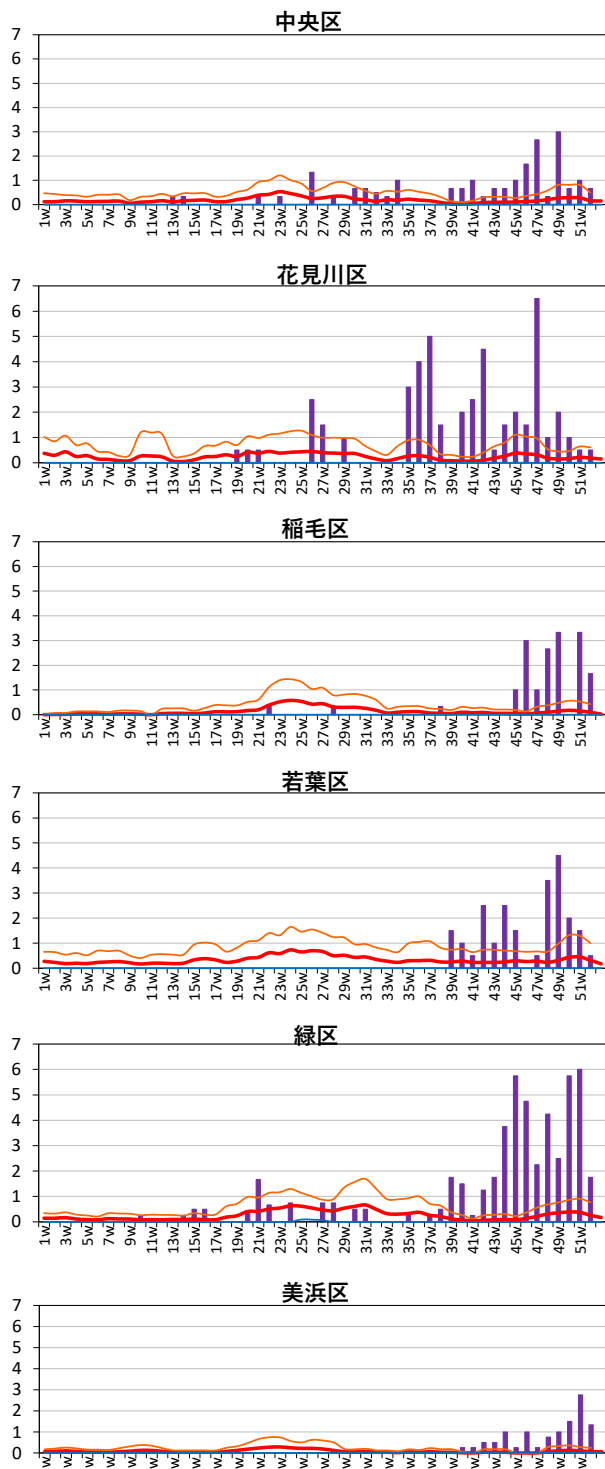
●週別の状況

●中央区 ●花見川区 ●稲毛区 ●若葉区 ●緑区 ●美浜区 ●警報開始基準 ●警報終息基準



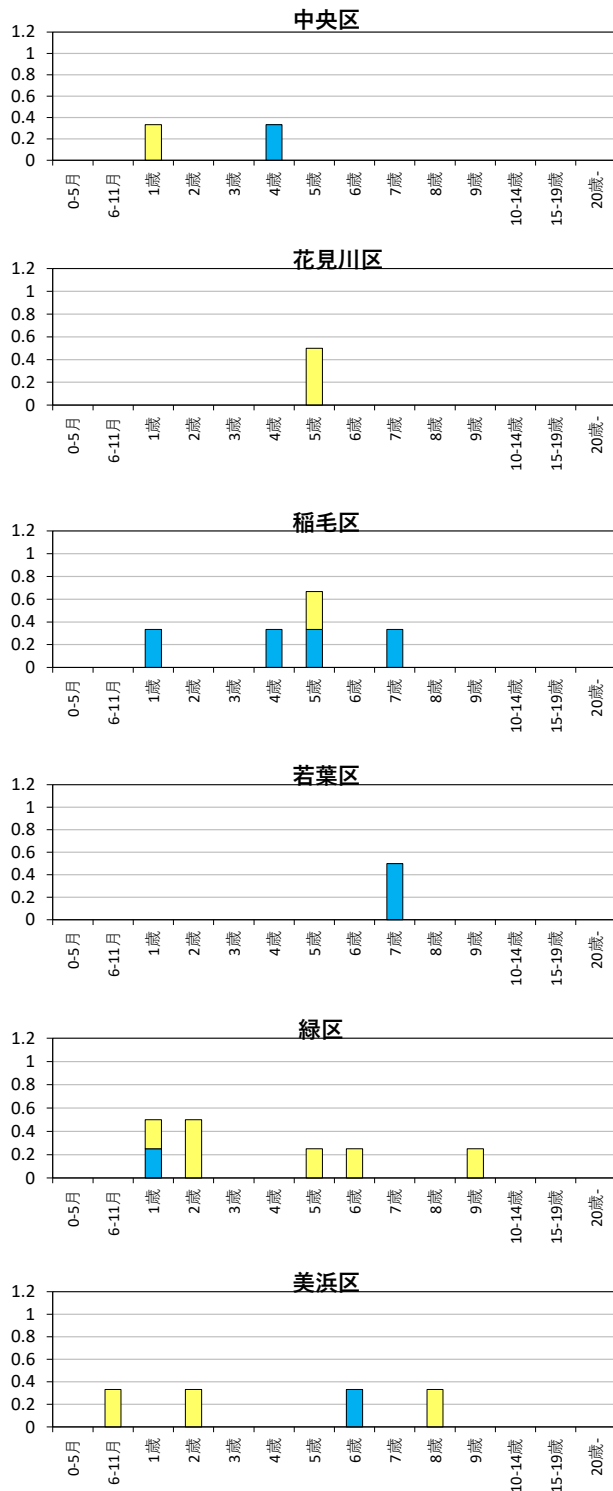
●過去の週別状況との比較

■2023年 ●過去10年の平均 ●平均+SD ●平均-SD



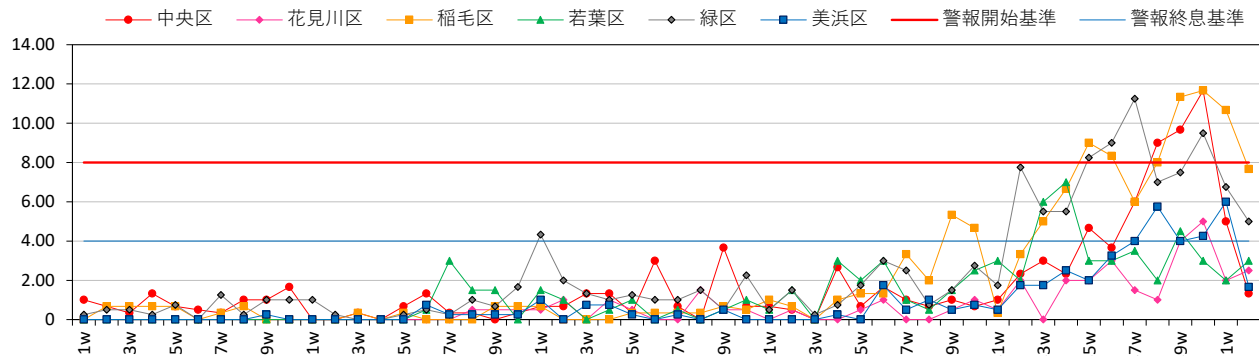
●年齢別 (2023年 第52週)

■男 ■女



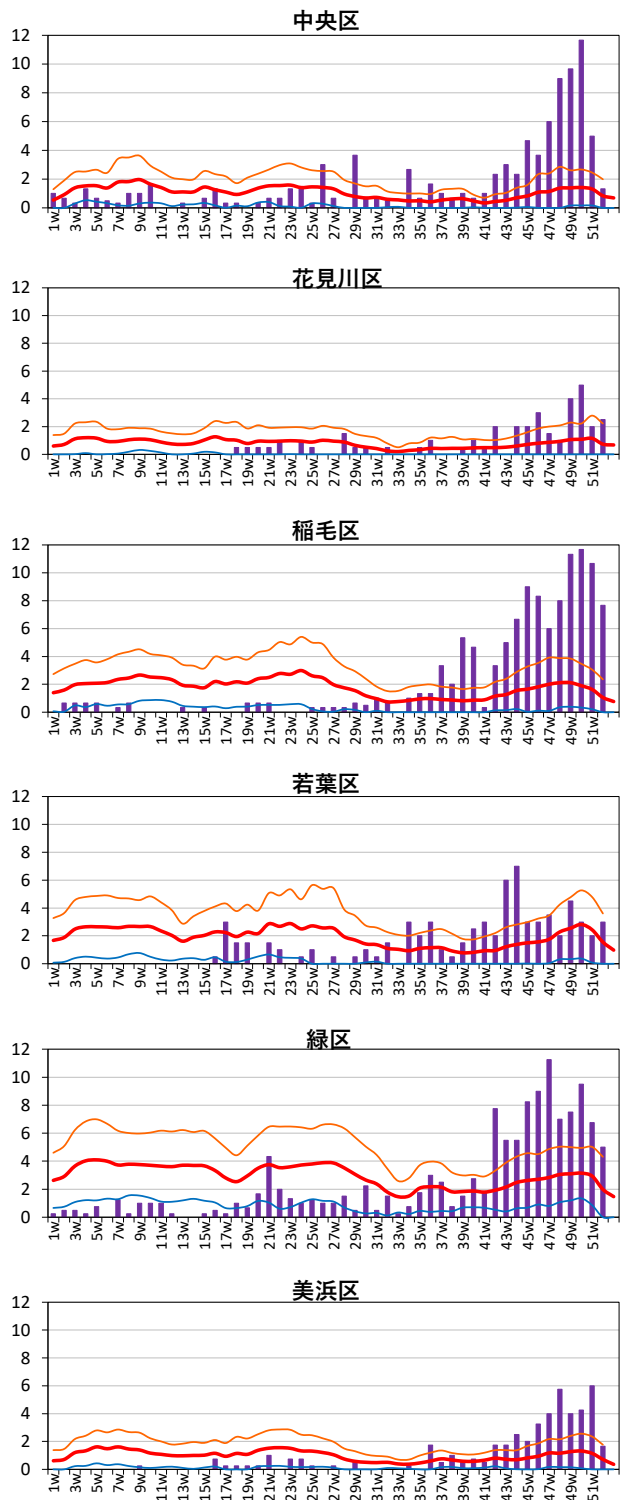
A群溶血性レンサ球菌咽頭炎

●週別の状況



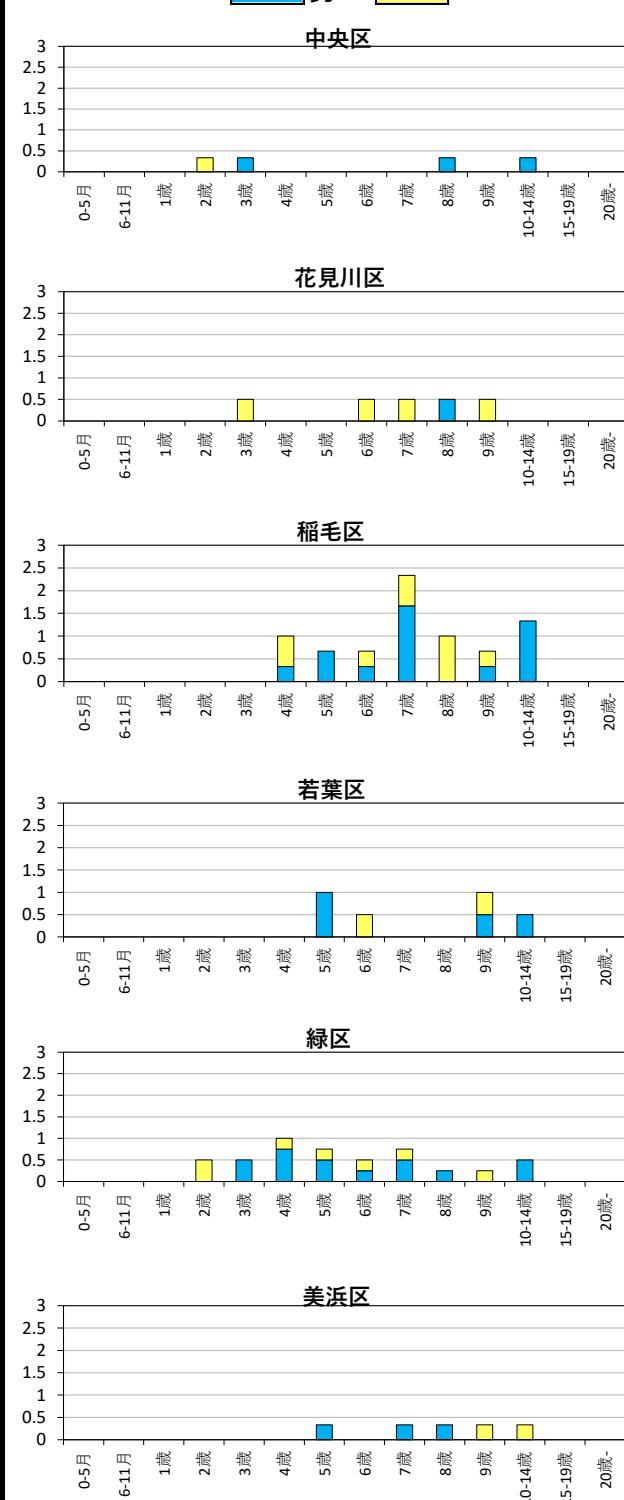
●過去の週別状況との比較

■ 2023年 (purple bars), ● 過去10年の平均 (red line), ● 平均+SD (orange line), ● 平均-SD (blue line)



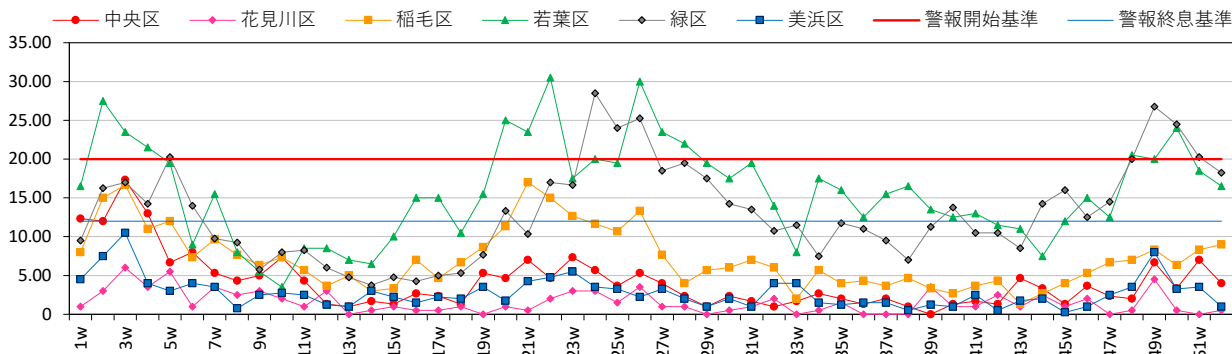
●年齢別 (2023年 第52週)

■ 男 (blue bars), ■ 女 (yellow bars)



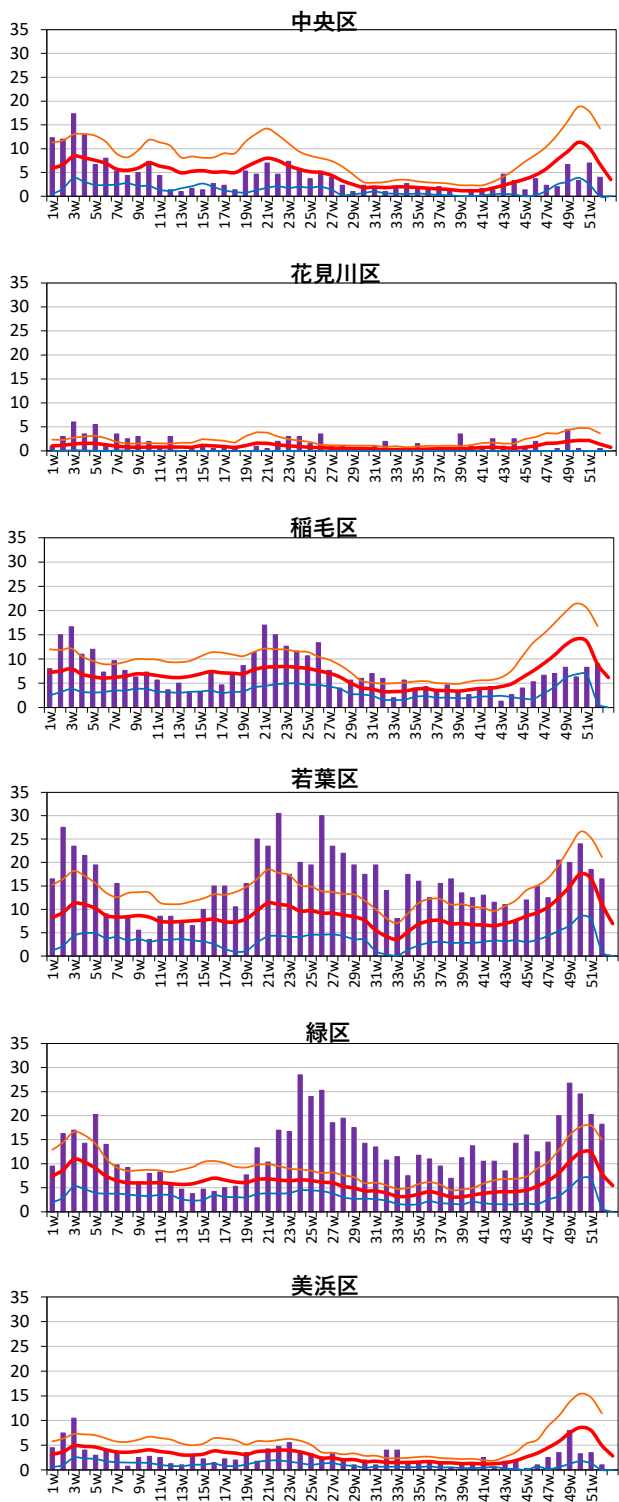
感染性胃腸炎

●週別の状況



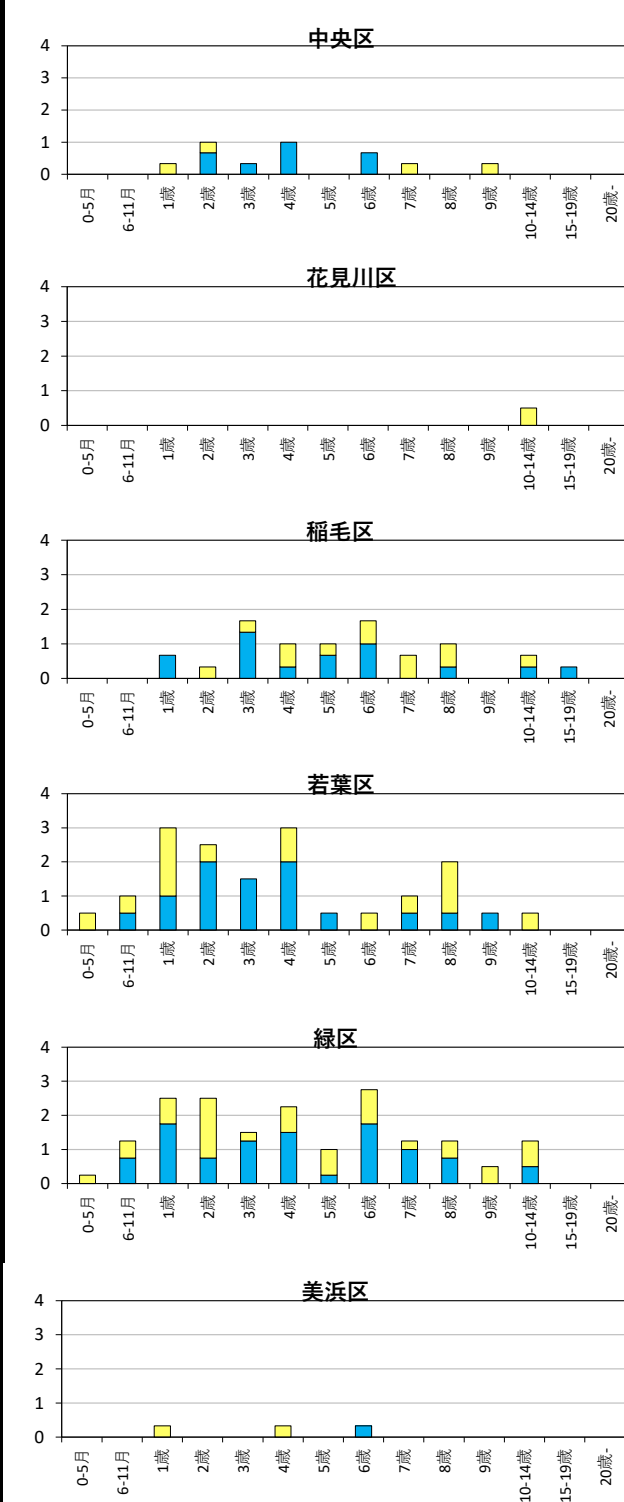
●過去の週別状況との比較

2023年 (purple bars), 過去10年の平均 (red line), 平均+SD (orange line), 平均-SD (blue line)



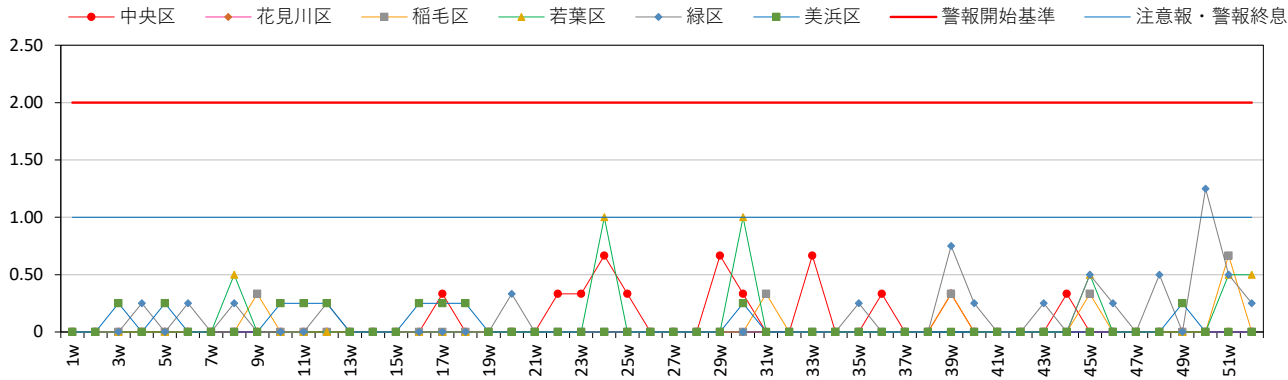
●年齢別 (2023年 第52週)

男 (blue bars), 女 (yellow bars)



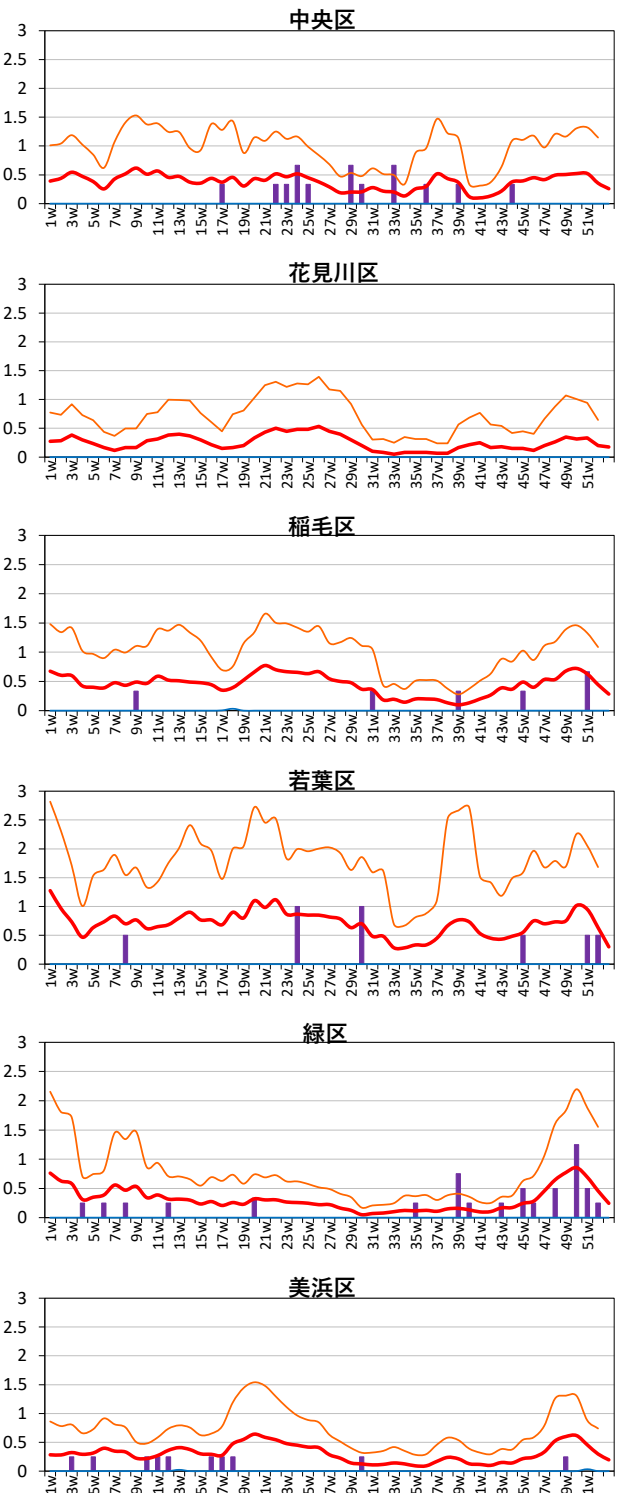
水痘

●週別の状況



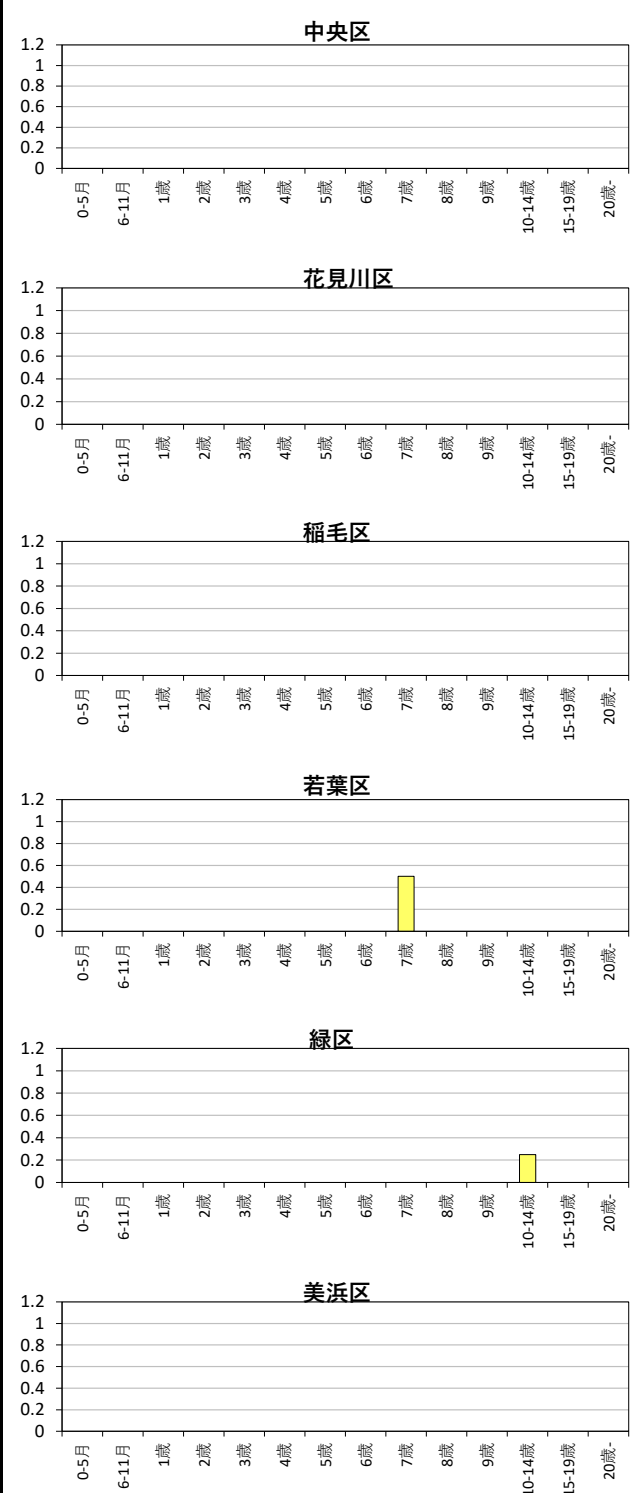
●過去の週別状況との比較

2023年 (purple bars), 過去10年の平均 (red line), 平均+SD (orange line), 平均-SD (blue line)



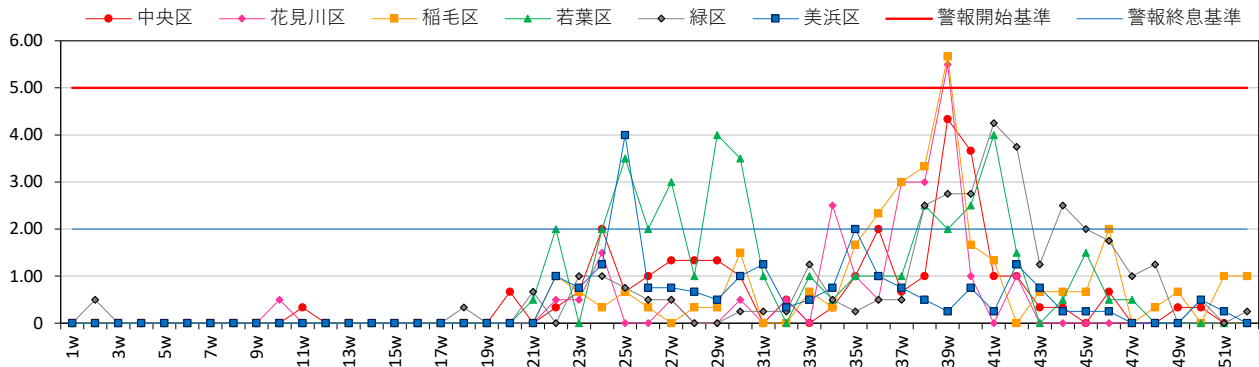
●年齢別 (2023年 第52週)

男 (blue bar), 女 (yellow bar)



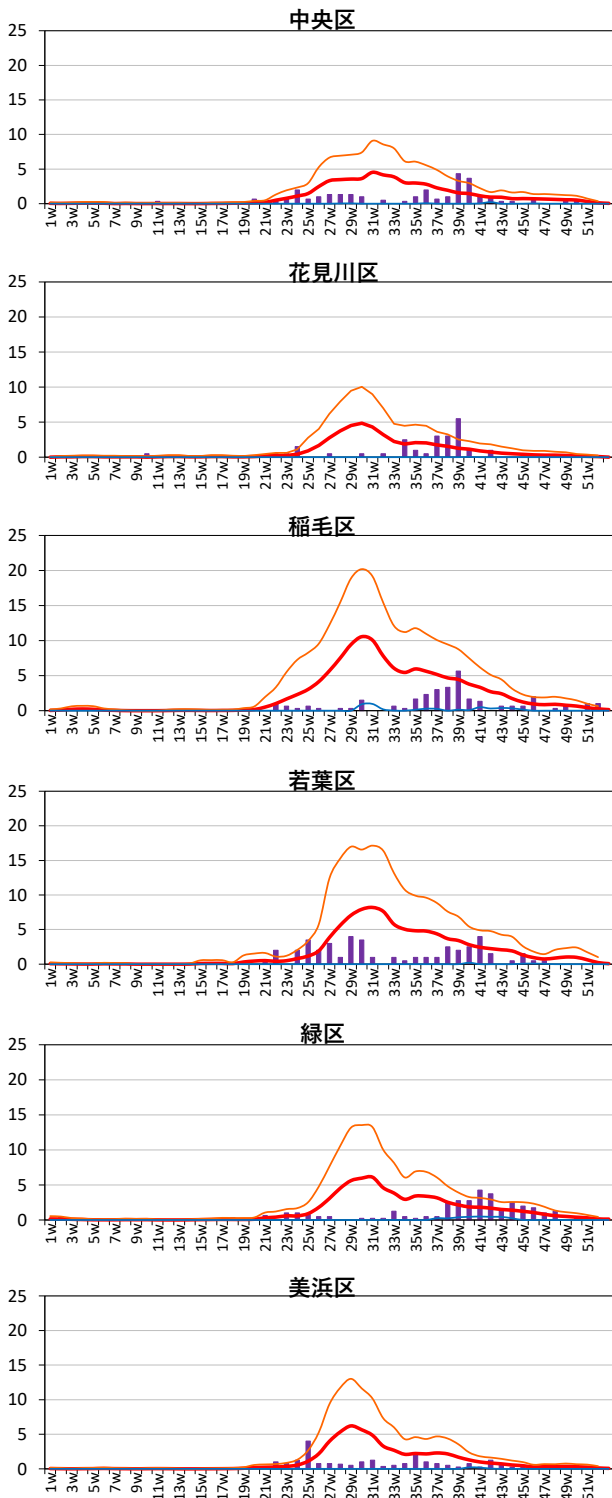
手足口病

●週別の状況



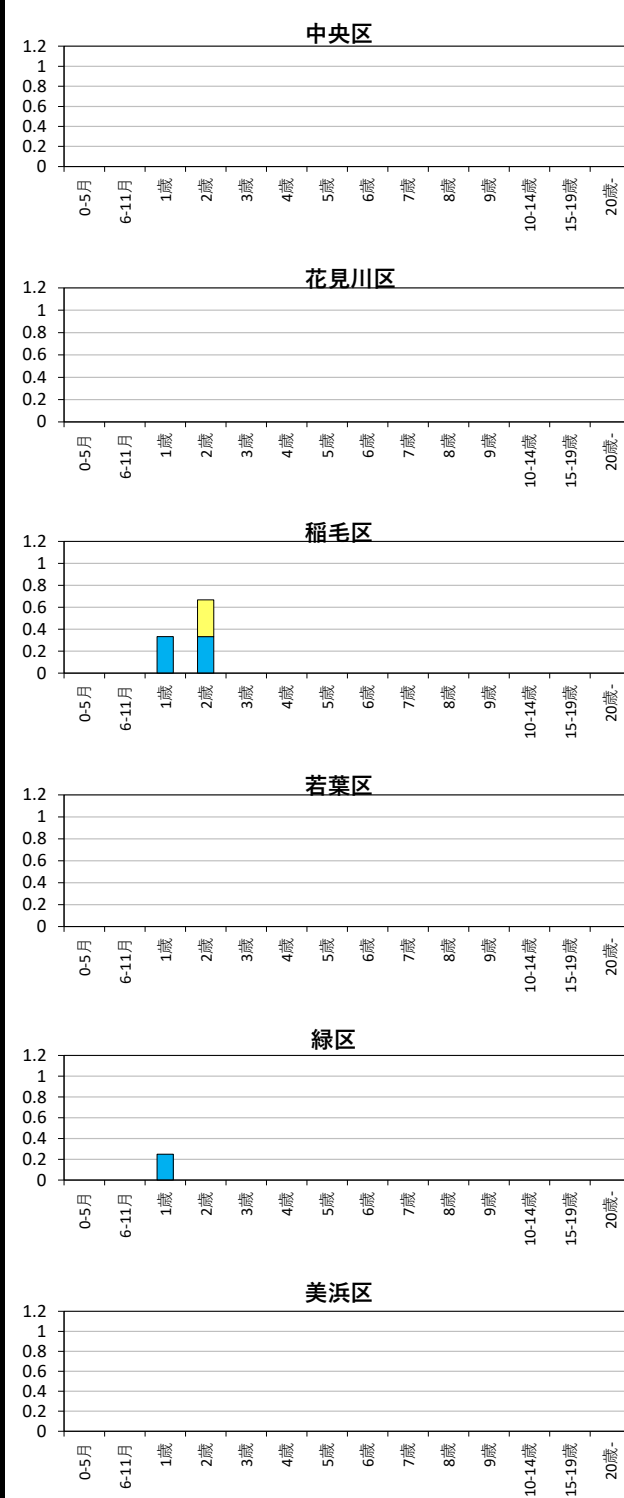
●過去の週別状況との比較

2023年 (purple bars), 過去10年の平均 (red line), 平均+SD (orange line), 平均-SD (blue line)



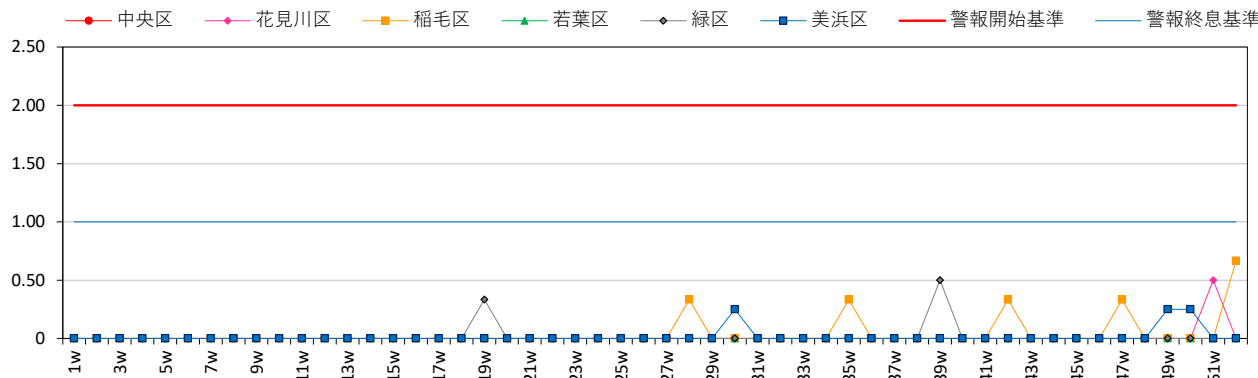
●年齢別 (2023年 第52週)

男 (blue bars), 女 (yellow bars)



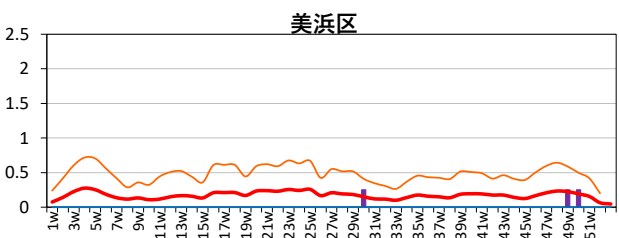
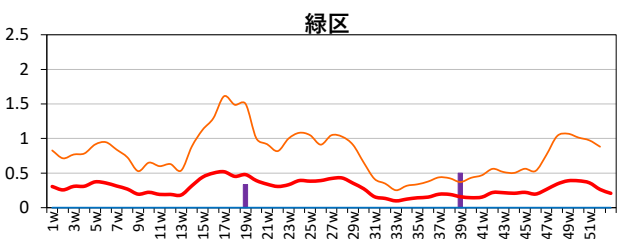
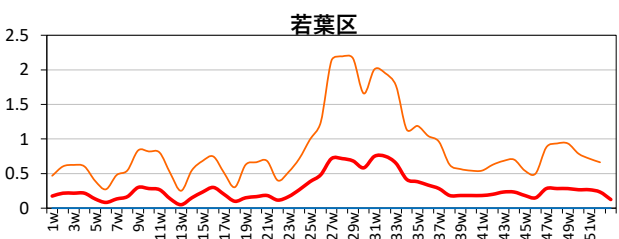
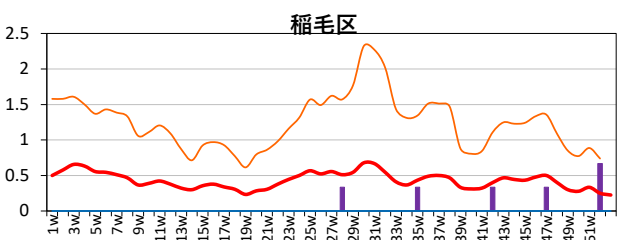
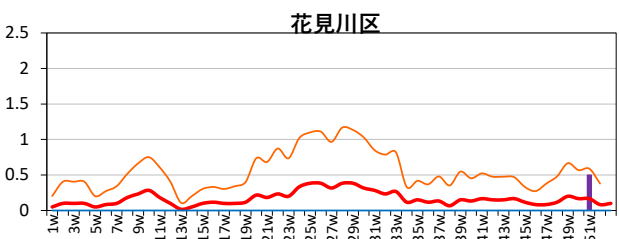
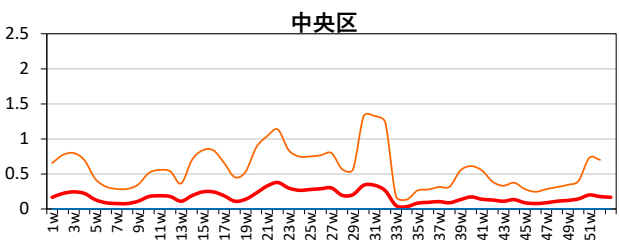
伝染性紅斑

●週別の状況



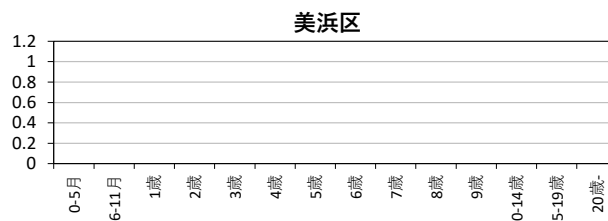
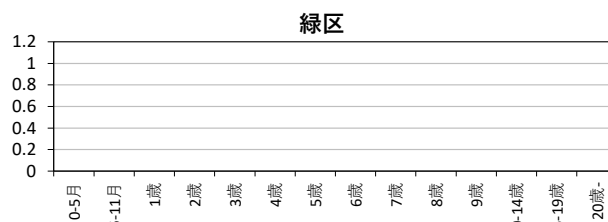
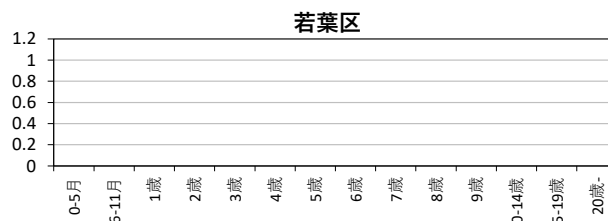
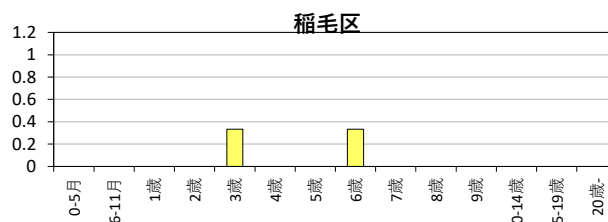
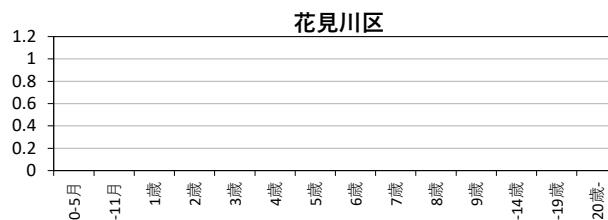
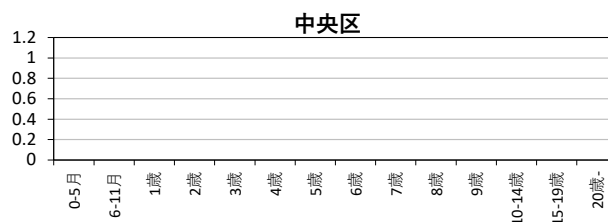
●過去の週別状況との比較

2023年 (purple bar), 過去10年の平均 (red line), 平均+SD (orange line), 平均-SD (blue line)



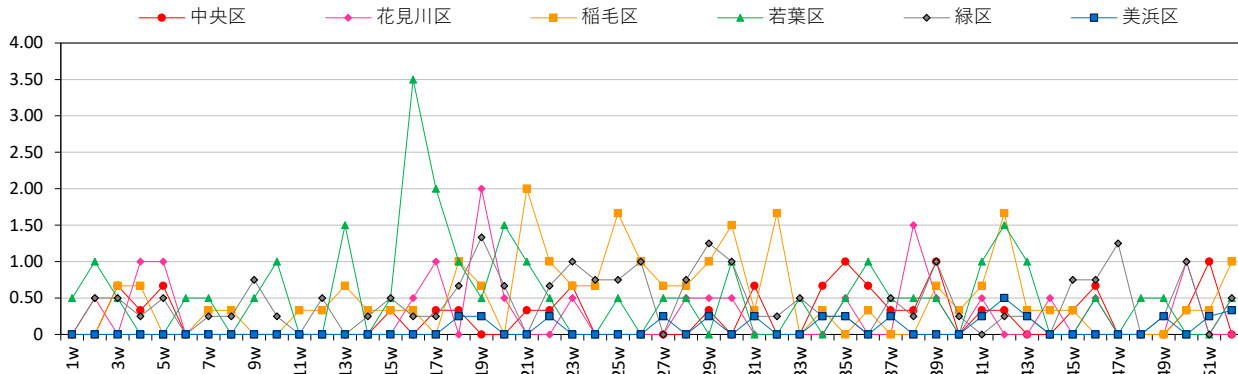
●年齢別 (2023年 第52週)

男 (blue bar), 女 (yellow bar)



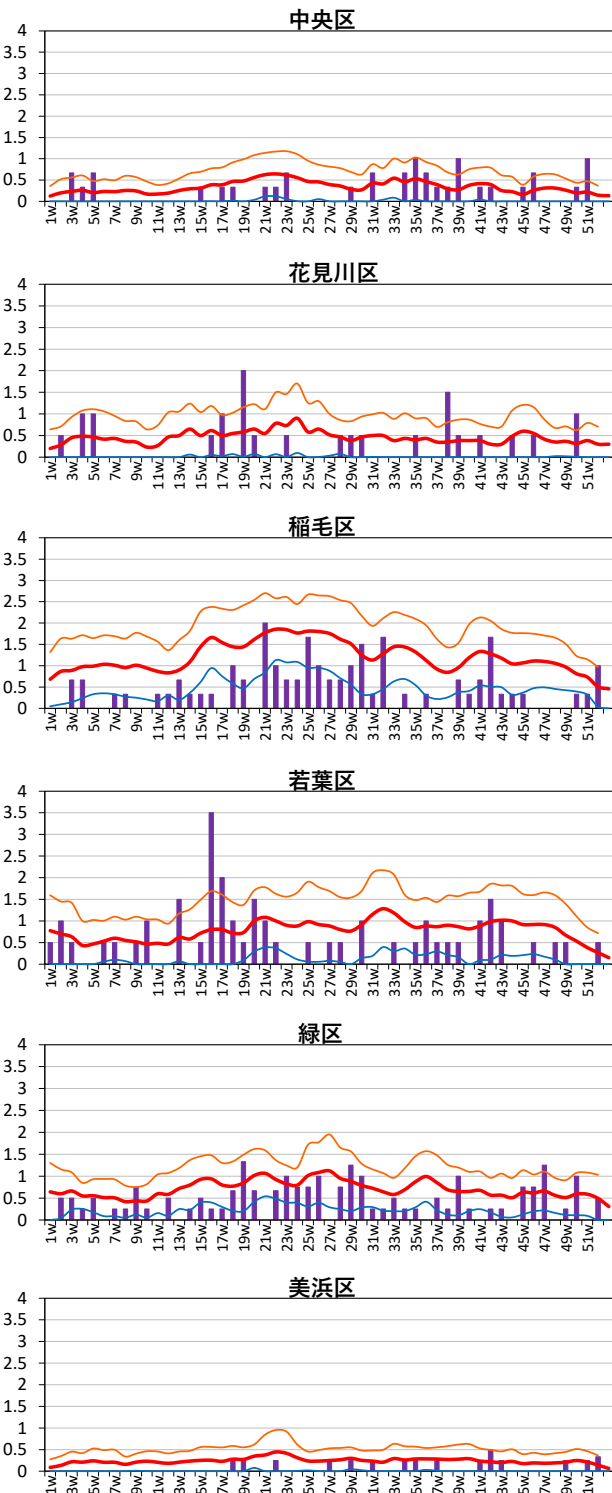
突発性発しん (基準値なし)

●週別の状況



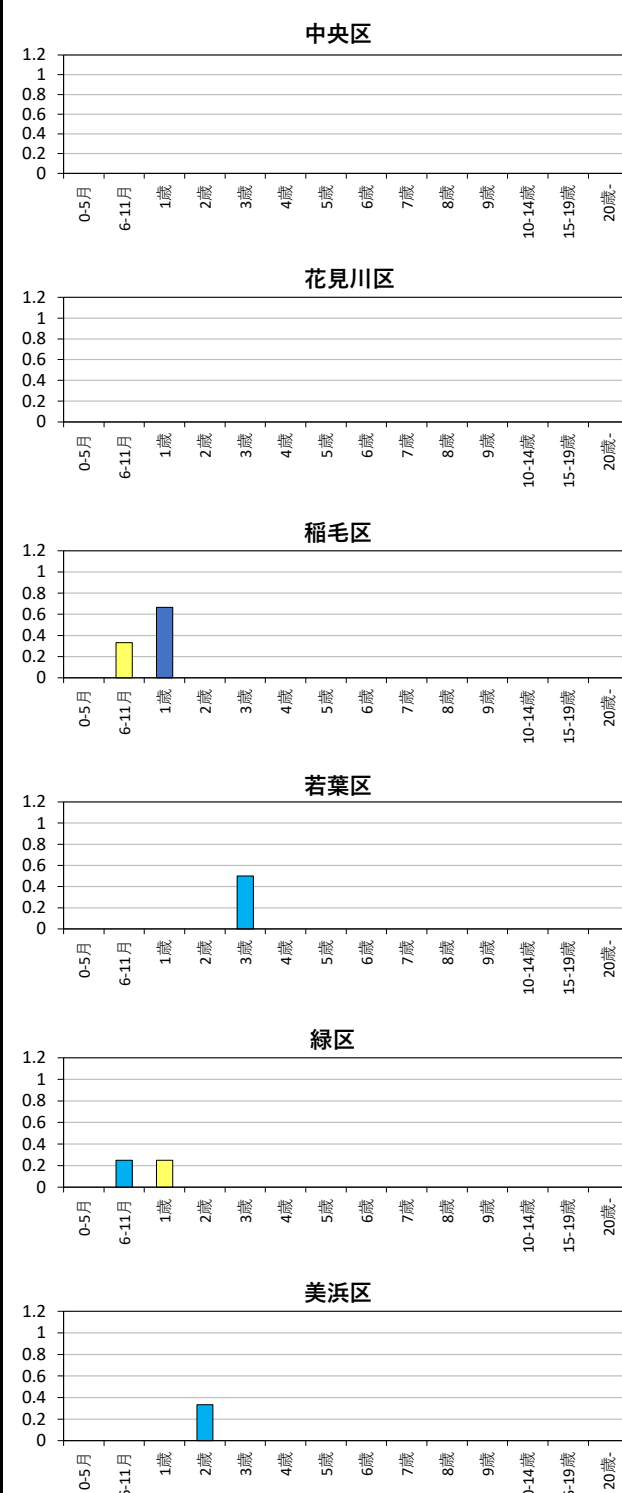
●過去の週別状況との比較

2023年 (purple bars), 過去10年の平均 (red line), 平均+SD (orange line), 平均-SD (blue line)



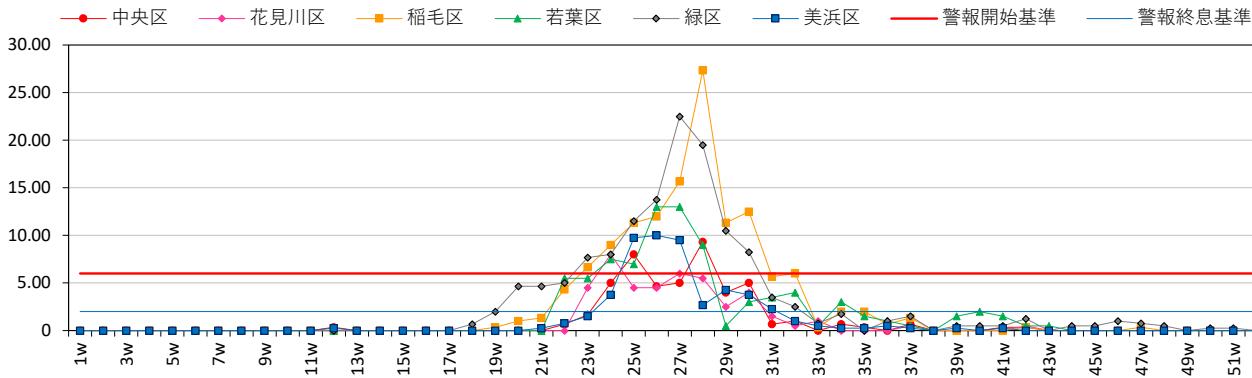
●年齢別 (2023年 第52週)

男 (blue bars), 女 (yellow bars)



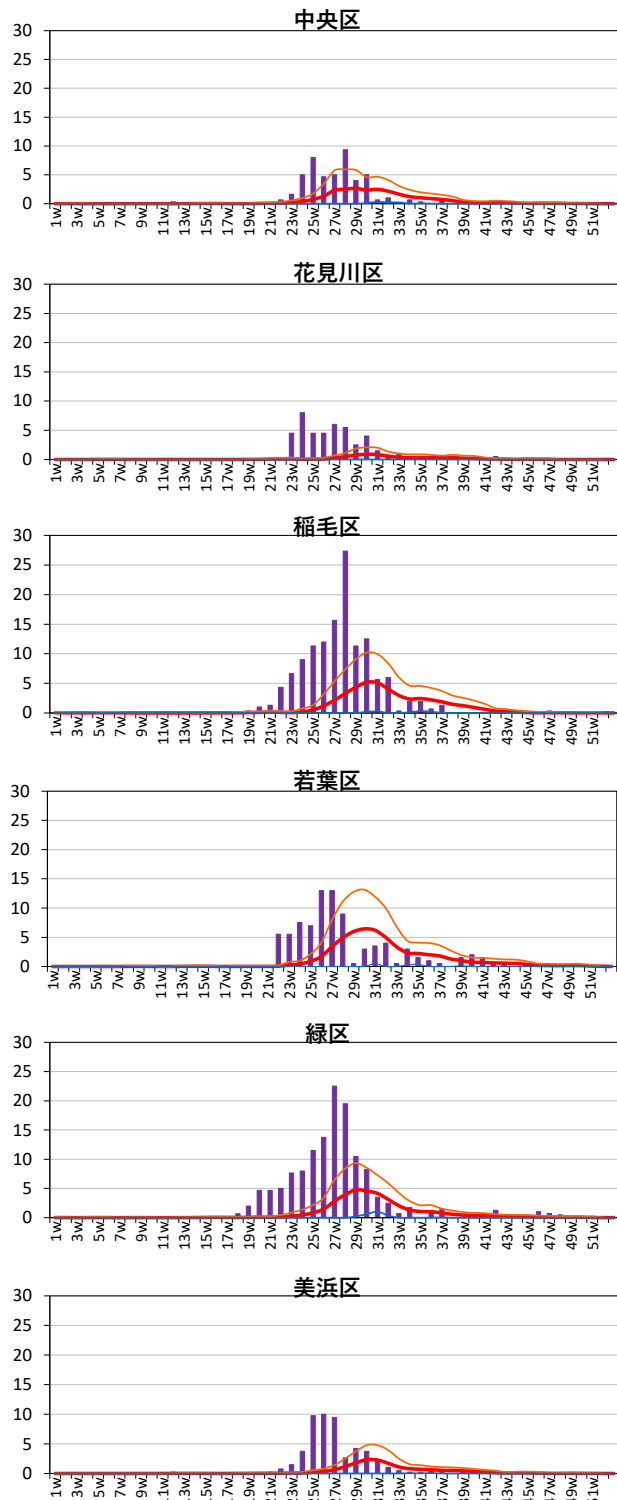
ヘルパンギーナ

●週別の状況



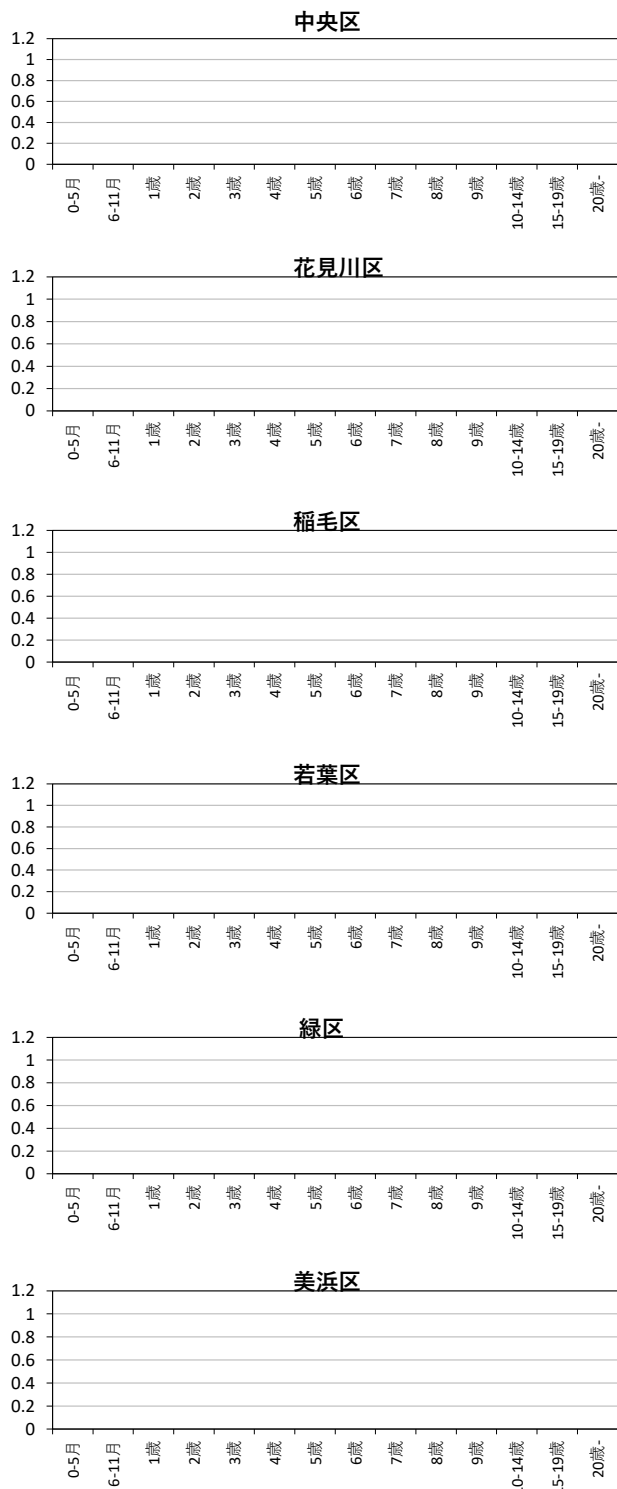
●過去の週別状況との比較

2023年 (2023 Year) 過去10年の平均 (10-year average) 平均+SD (Average + SD) 平均-SD (Average - SD)



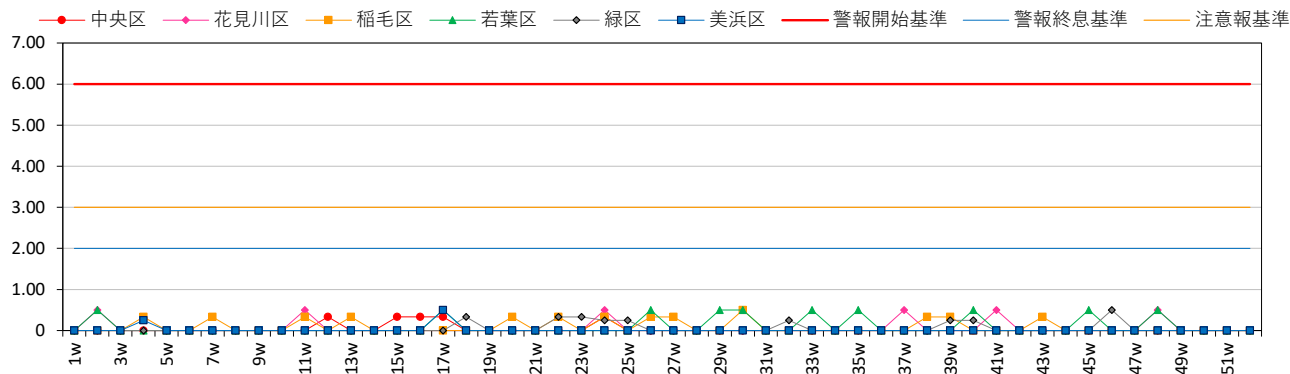
●年齢別 (2023年 第52週)

男 (Male) 女 (Female)



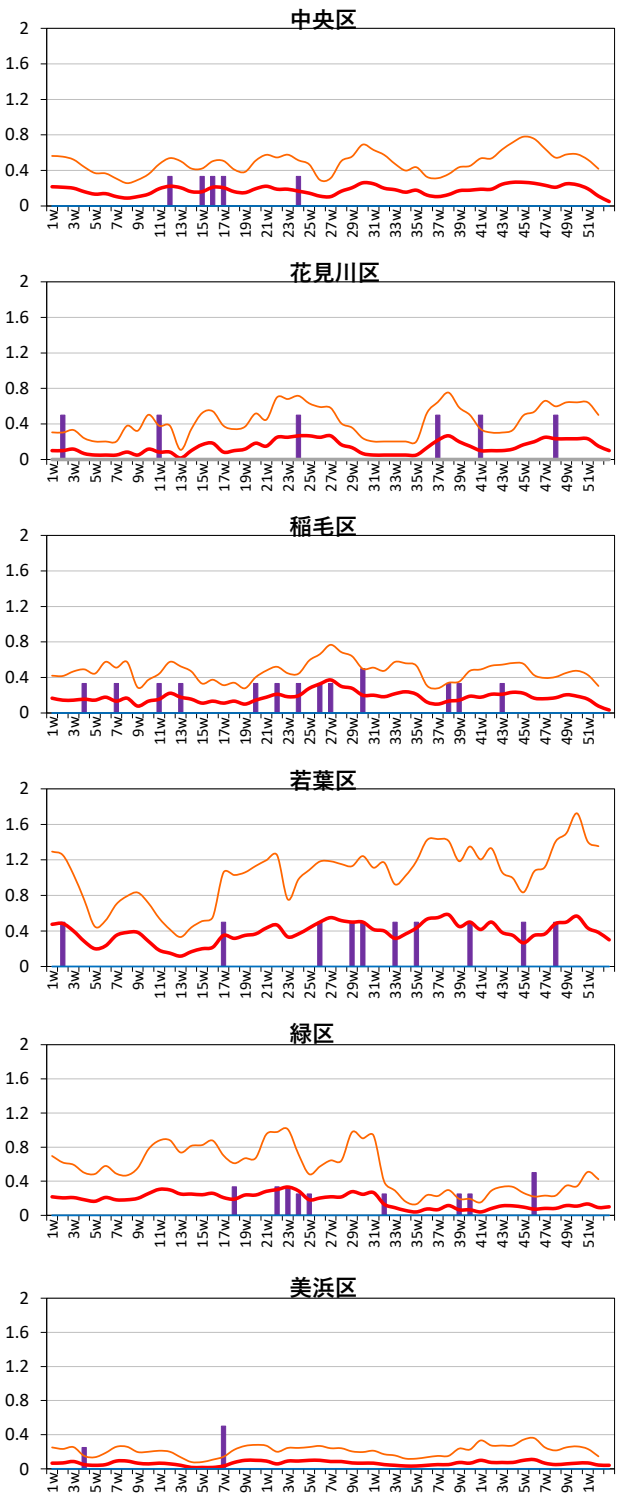
流行性耳下腺炎

●週別の状況



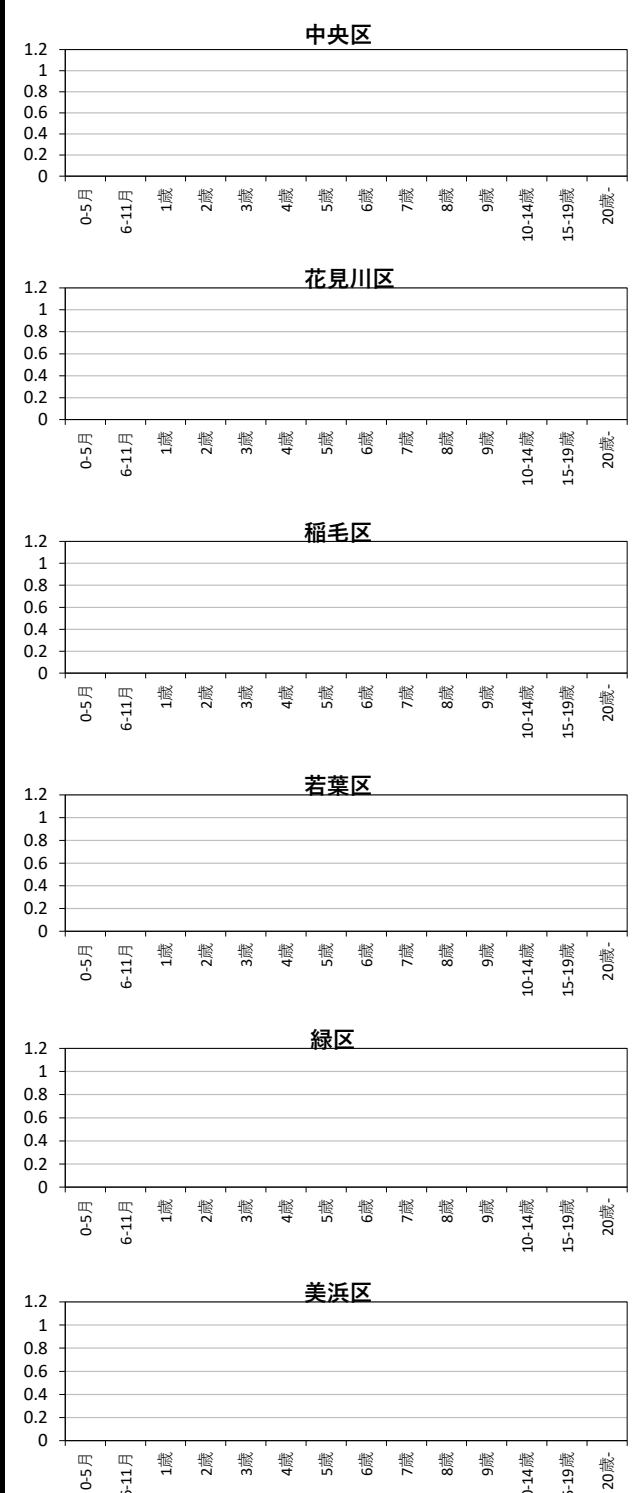
●過去の週別状況との比較

2023年 (purple bars), 過去10年の平均 (red line), 平均+SD (orange line), 平均-SD (blue line)



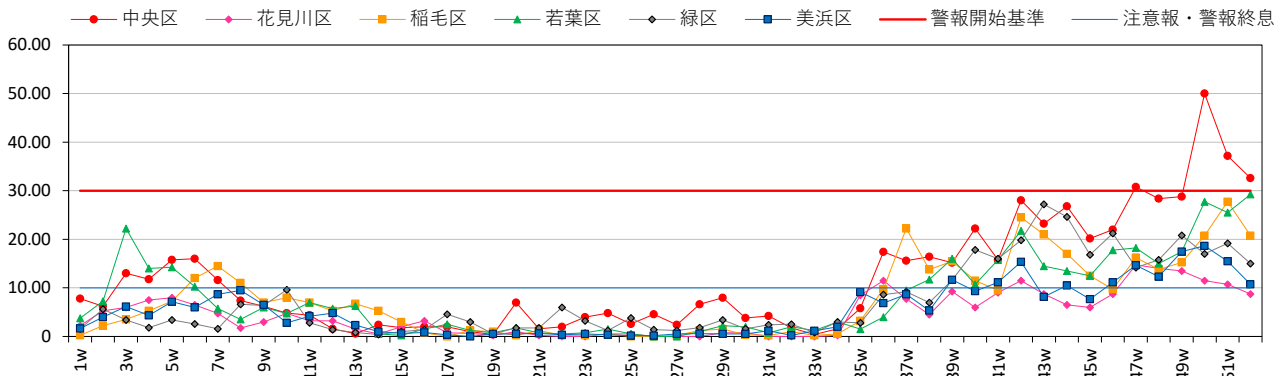
●年齢別 (2023年 第52週)

男 (blue bars), 女 (yellow bars)



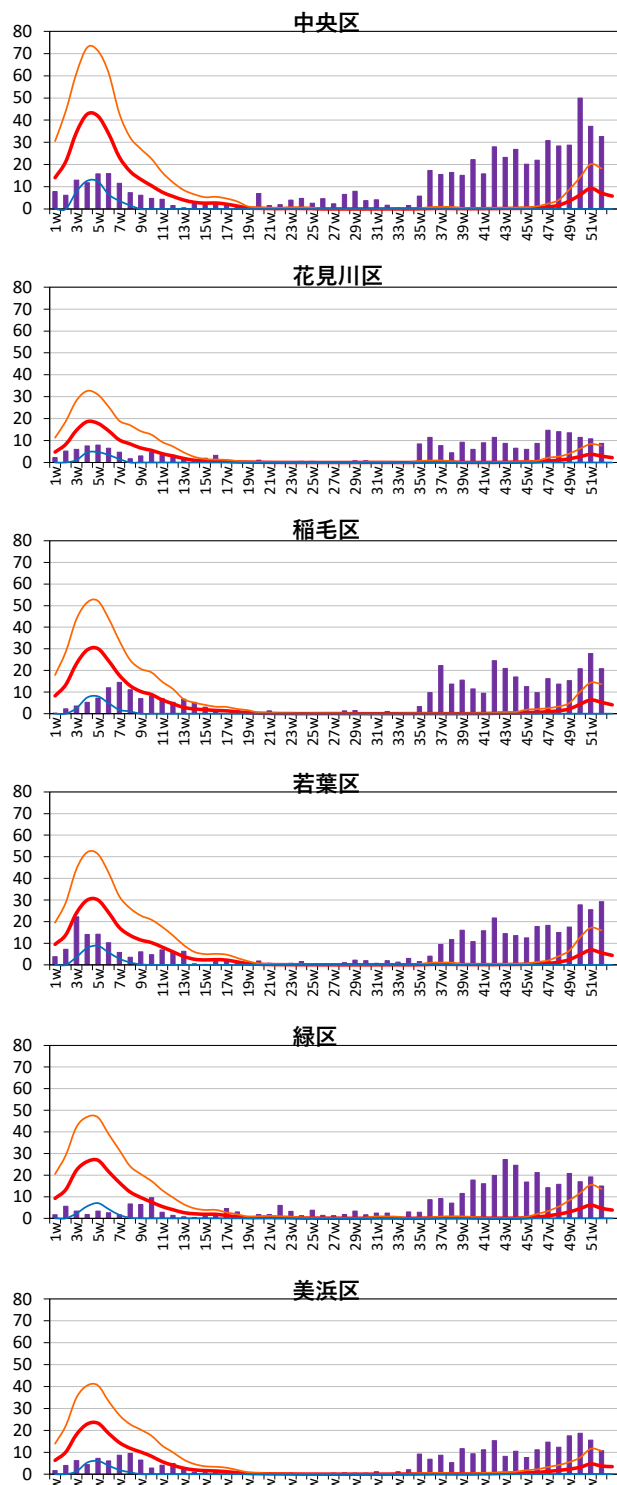
インフルエンザ

●週別の状況



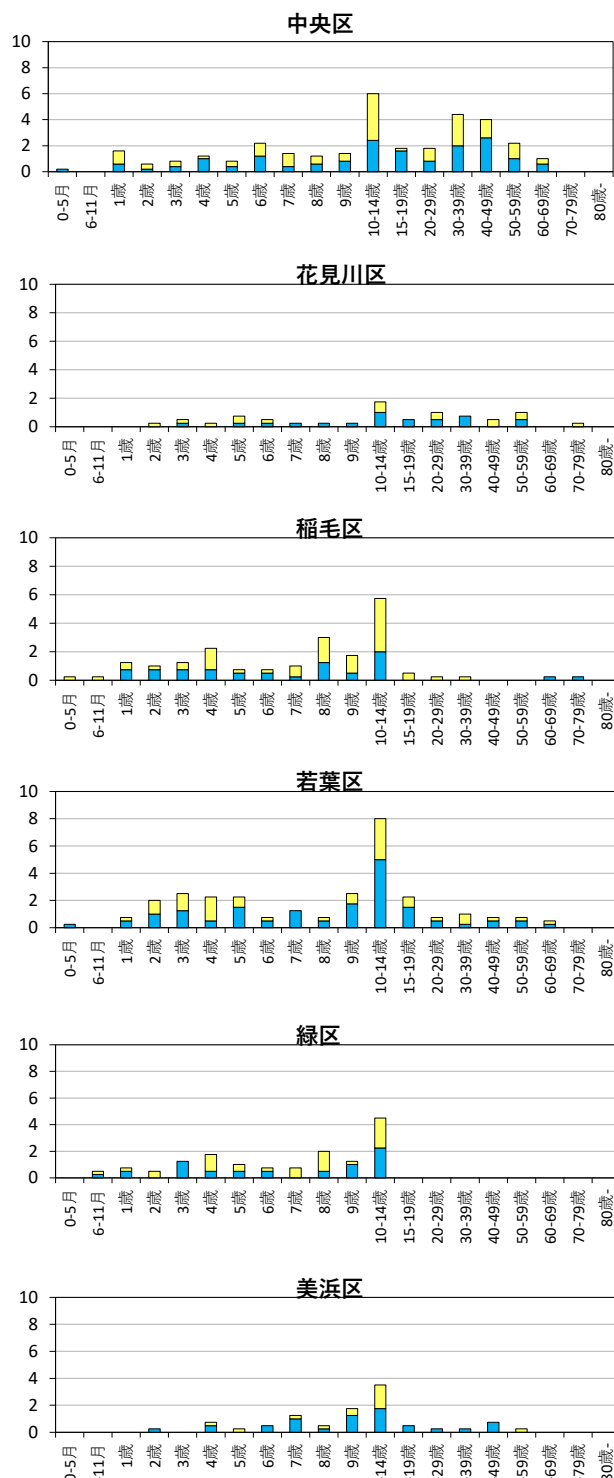
●過去の週別状況との比較

2023年 (purple bars) 過去10年の平均 (red line) 平均+SD (orange line) 平均-SD (blue line)



●年齢別 (2023年 第52週)

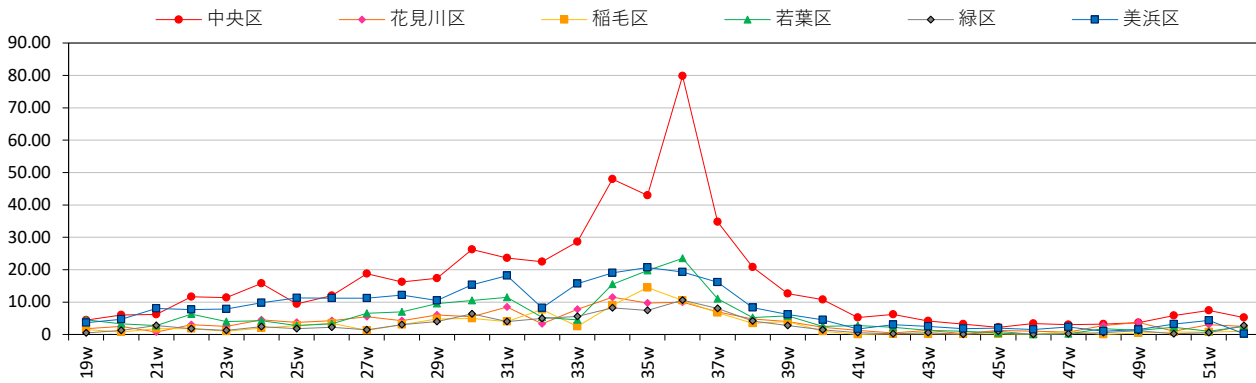
男 (blue bars) 女 (yellow bars)



新型コロナウイルス感染症 (基準値なし)

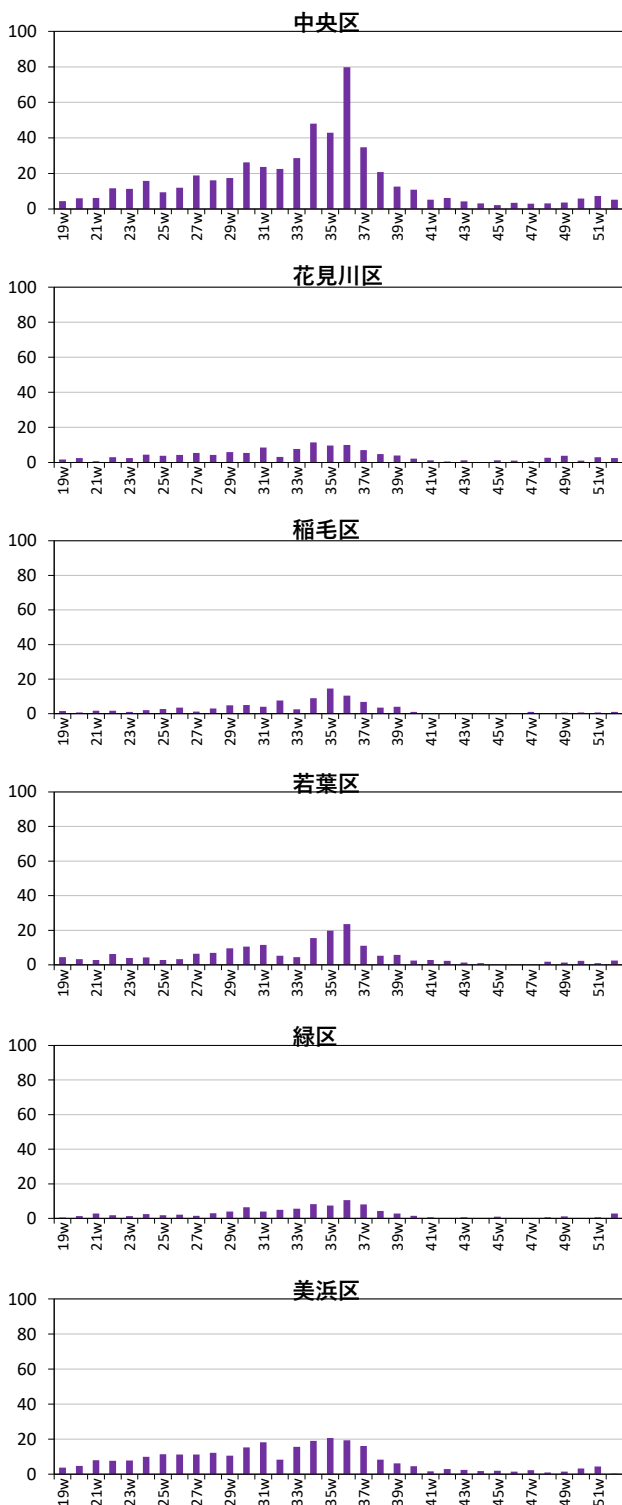
調査開始：令和5年5月8日 (第19週)

●週別の状況



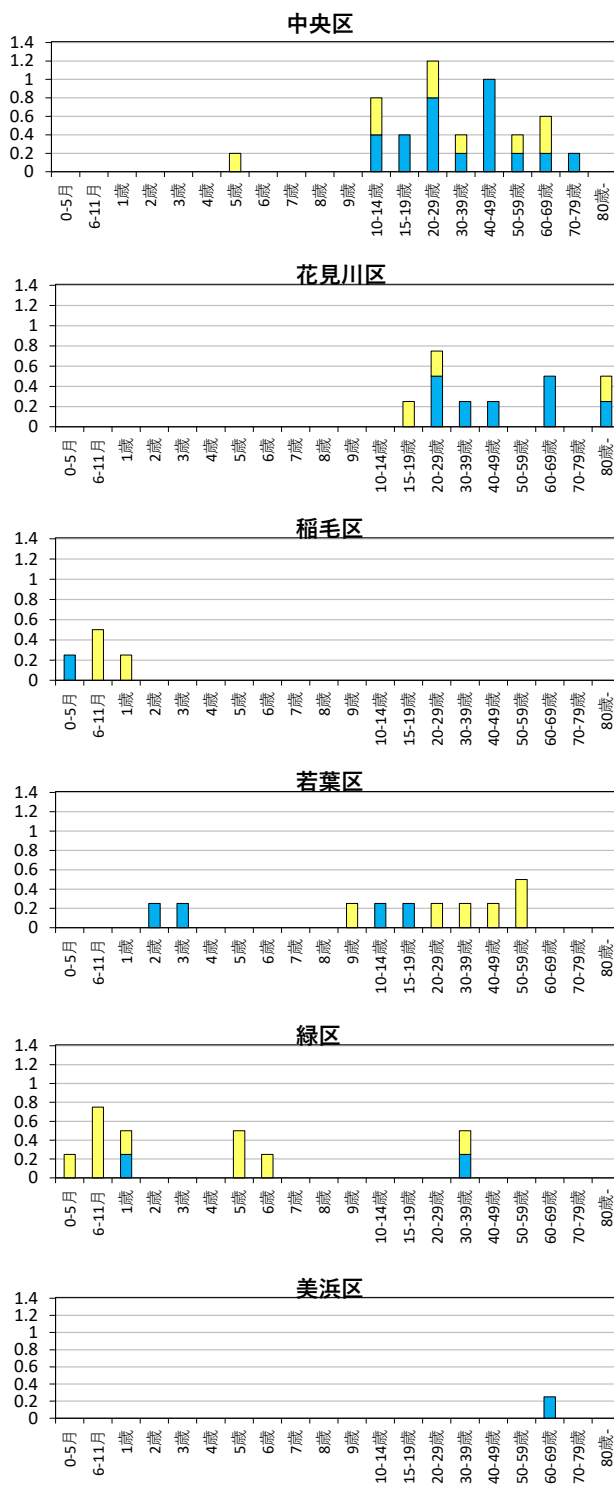
●週別状況

2023年



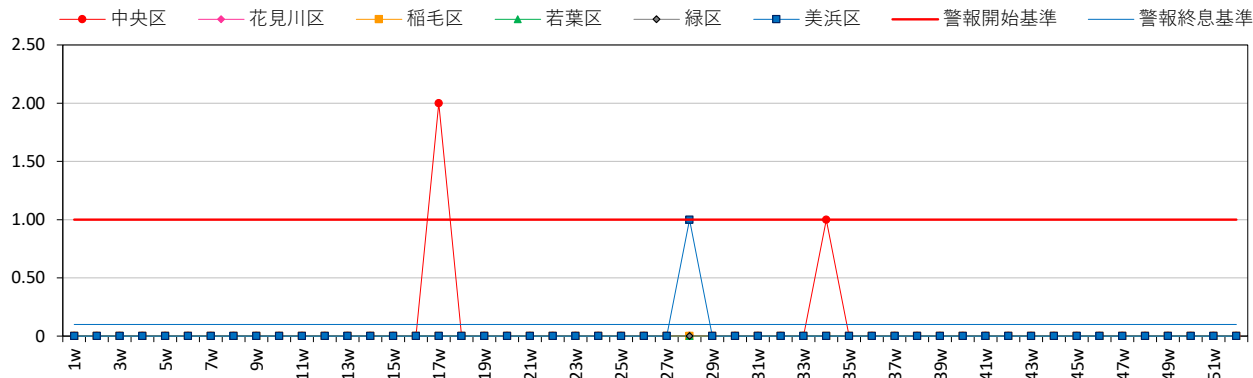
●年齢別 (2023年 第52週)

男 女

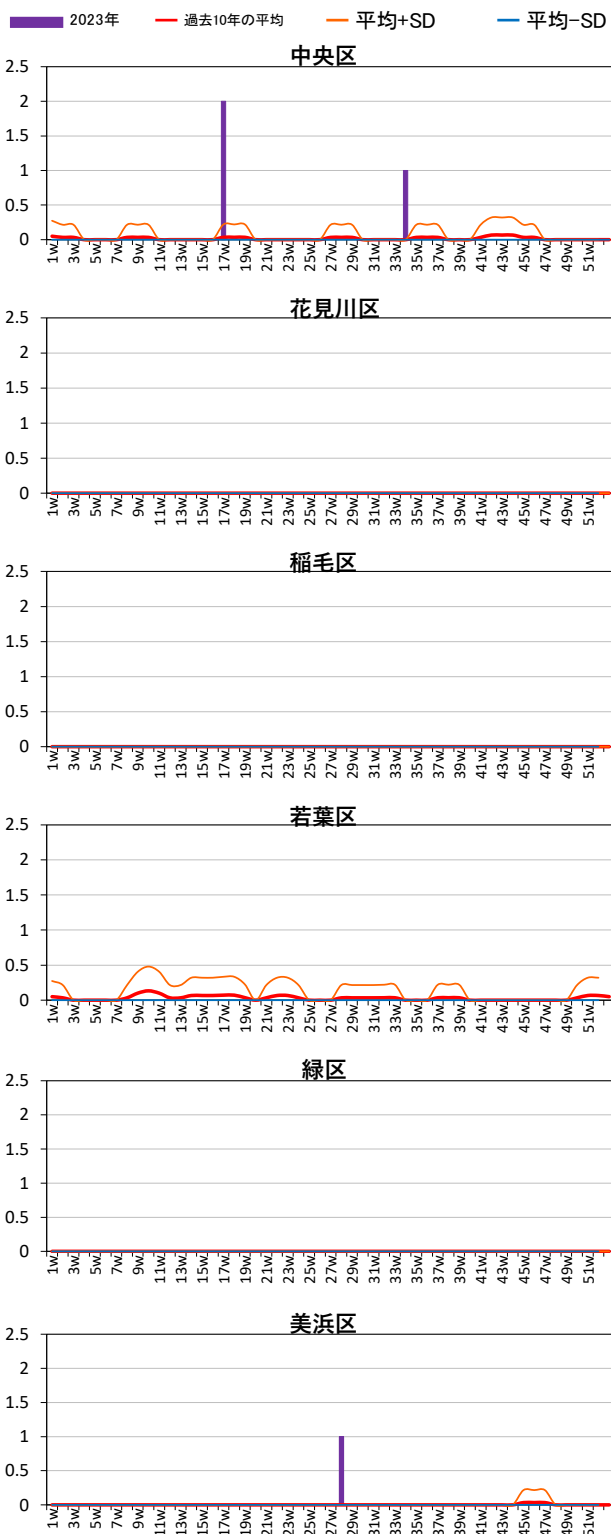


急性出血性結膜炎

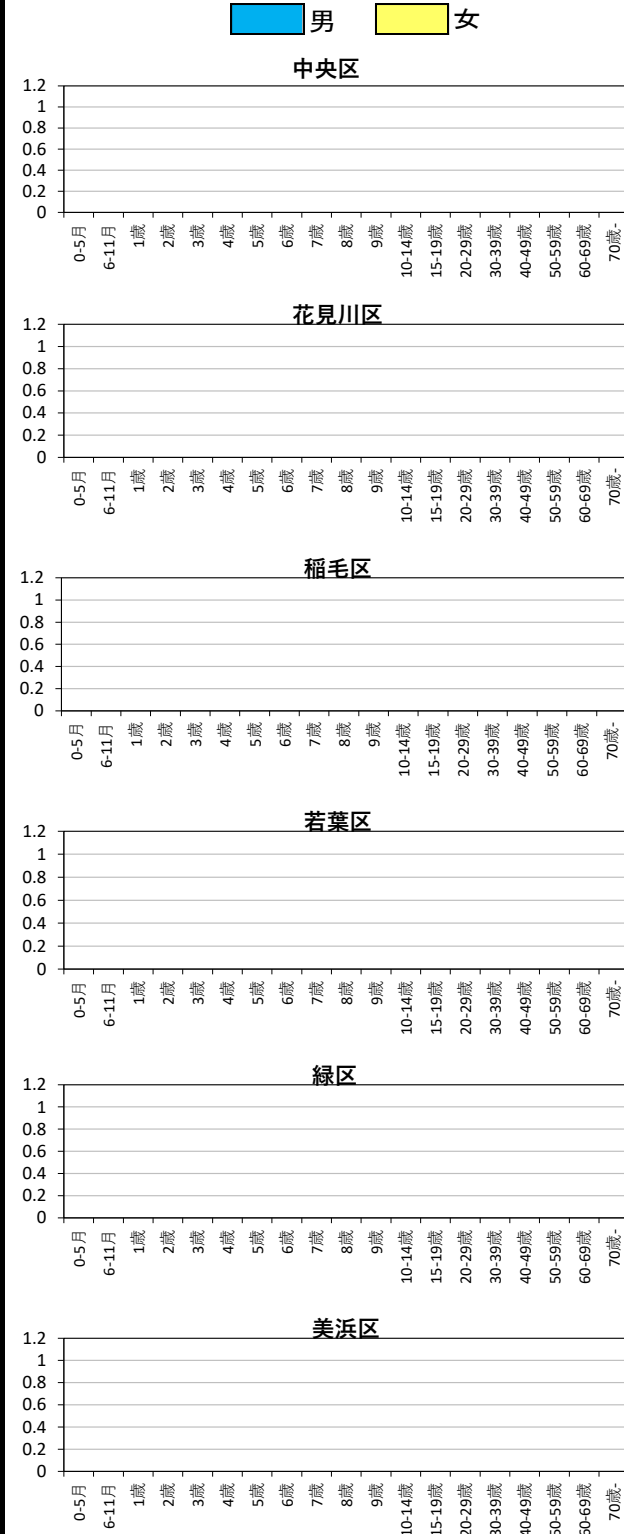
●週別の状況



●過去の週別状況との比較

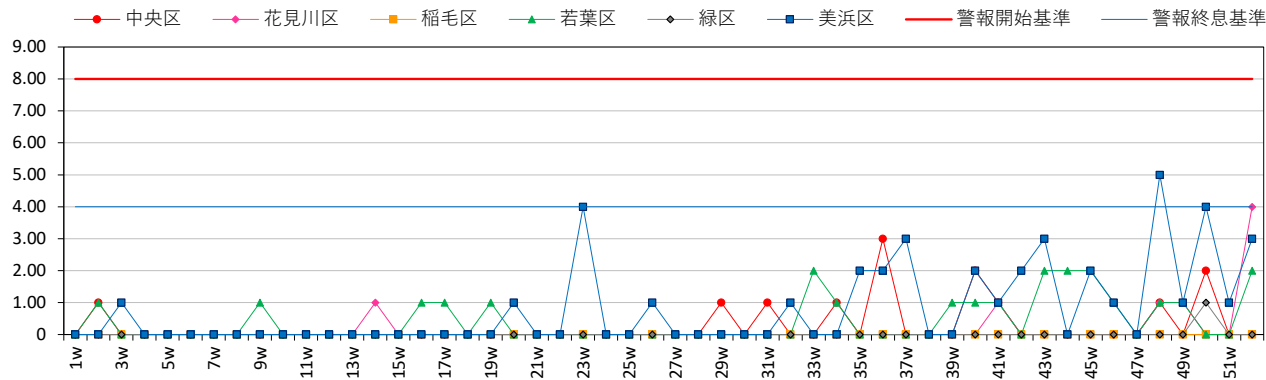


●年齢別 (2023年 第52週)



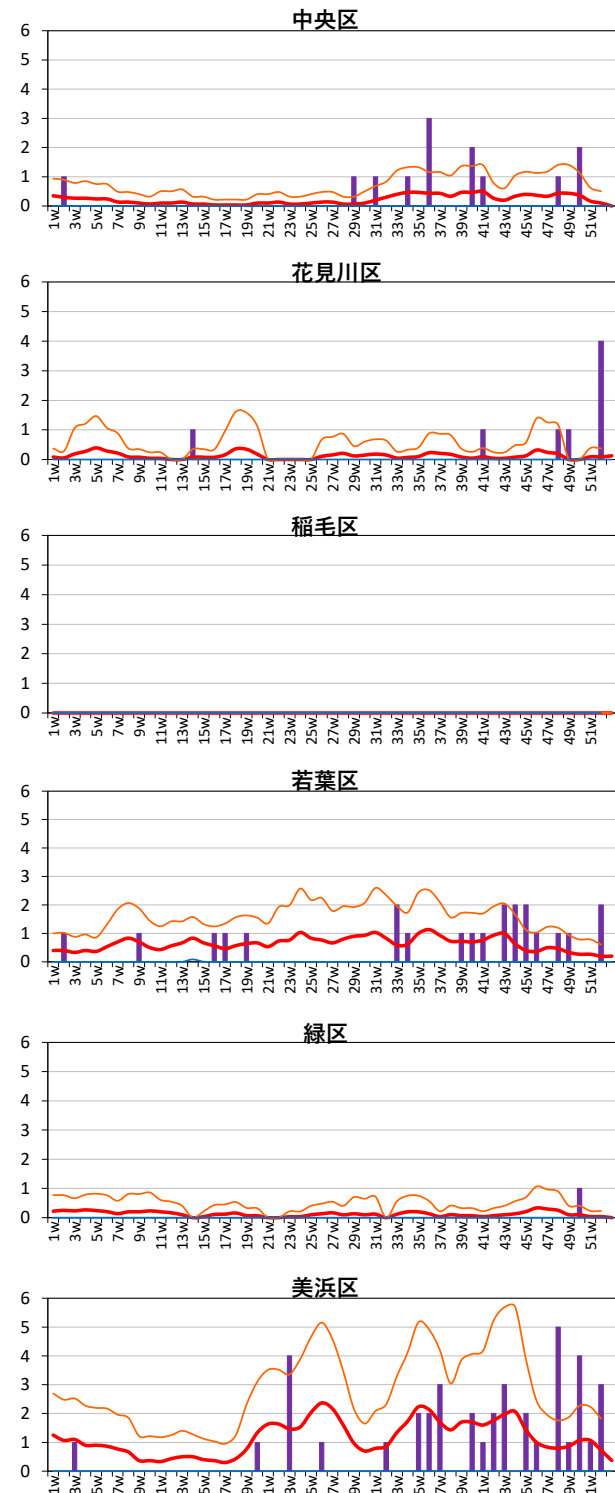
流行性角結膜炎

●週別の状況



●過去の週別状況との比較

2023年 (purple bars), 過去10年の平均 (red line), 平均+SD (orange line), 平均-SD (blue line)



●年齢別 (2023年 第52週)

