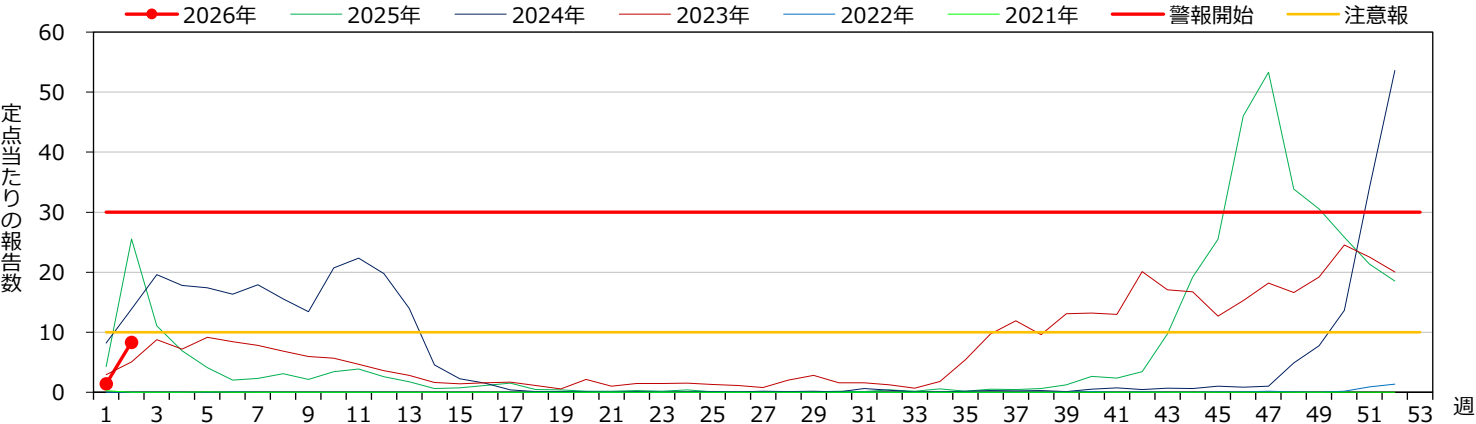
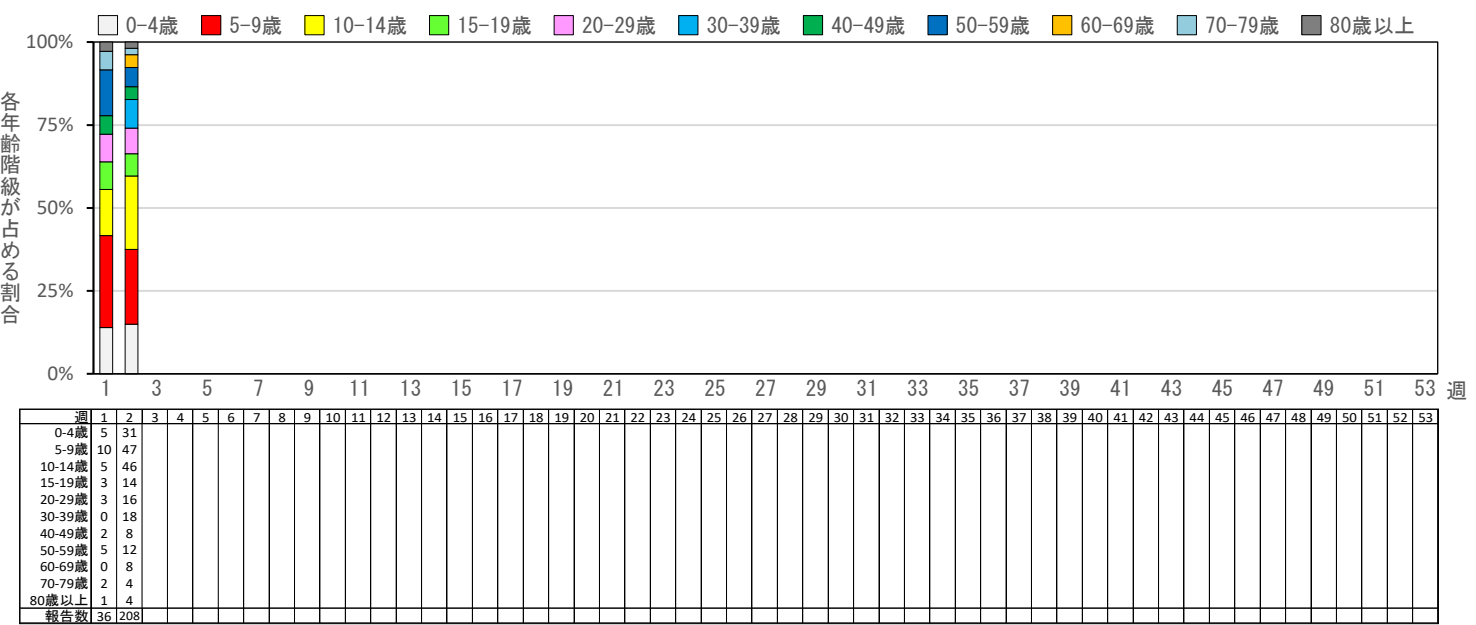


インフルエンザ発生状況（2026年）

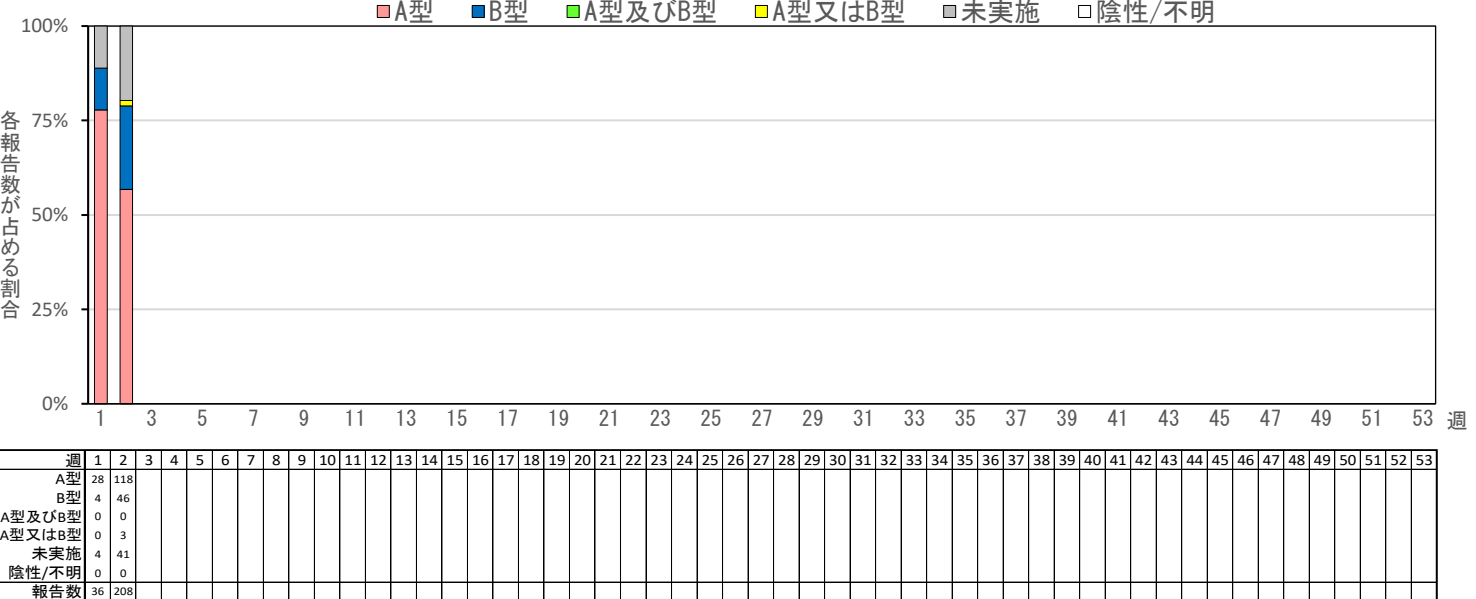
1 年別・週別定点当たりの報告数



2 週別・報告数の年齢階級別分布



3 型別迅速診断結果



(1) 2024/2025シーズン：2024年第36週-2025年第35週

(2) 2025/2026シーズン：2025年第36週-2026年第35週

診断結果	報告数(件)	割合
A型	4,287	76.0%
B型	256	4.6%
A型及びB型	7	0.1%
A型又はB型	295	5.2%
未実施	792	14.0%
陰性/不明	4	0.1%
合計	5,641	100%

診断結果	報告数(件)	割合
A型	6,378	80.6%
B型	82	1.0%
A型及びB型	21	0.3%
A型又はB型	103	1.3%
未実施	1,328	16.8%
陰性/不明	0	0.0%
合計	7,912	100%

※A型及びB型：A型とB型両方陽性、 A型又はB型：型非鑑別キットで陽性