





基幹定点把握の感染症発生状況(月別)

種類	感染症の名称		月別件数												計
			2012年												
			1月	2月	3月	4月	5月	6月	7月	8月	9月	10月	11月	12月	
5類	メチシリン耐性ブドウ球菌感染症	計	0	1	0	0	0	0	0	0	0	0	0	0	1
		男	0	0	0	0	0	0	0	0	0	0	0	0	0
		女	0	1	0	0	0	0	0	0	0	0	0	0	1
5類	ペニシリン耐性肺炎球菌感染症	計	6	1	7	4	2	5	5	4	3	6	2	9	54
		男	5	1	2	2	0	1	4	2	1	3	2	4	27
		女	1	0	5	2	2	4	1	2	2	3	0	5	27
5類	薬剤耐性アシネトバクター感染症	計	0	0	0	0	0	0	0	0	0	0	0	0	0
		男	0	0	0	0	0	0	0	0	0	0	0	0	0
		女	0	0	0	0	0	0	0	0	0	0	0	0	0
5類	薬剤耐性緑膿菌感染症	計	0	0	0	0	0	0	0	0	0	0	0	0	0
		男	0	0	0	0	0	0	0	0	0	0	0	0	0
		女	0	0	0	0	0	0	0	0	0	0	0	0	0

(数字は患者数)

定点把握の性感染症発生状況(月別)

種類	感染症の名称		月別件数												計
			2012年												
			1月	2月	3月	4月	5月	6月	7月	8月	9月	10月	11月	12月	
5類	性器クラミジア感染症	計	9	11	5	17	11	9	13	7	5	7	6	8	108
			1.5	1.6	1.0	2.8	1.8	1.3	2.6	1.8	1.0	1.4	1.5	1.3	1.6
		男	2	8	4	10	7	3	0	6	4	1	4	1	50
			0.3	1.1	0.8	1.7	1.2	0.4	0.0	1.5	0.8	0.2	1.0	0.2	0.8
5類	性器ヘルペスウイルス感染症	計	16	9	10	10	8	12	3	4	4	9	5	4	94
			2.7	1.3	2.0	1.7	1.3	1.7	0.6	1.0	0.8	1.8	1.3	0.7	1.4
		男	11	6	5	7	2	5	3	4	1	4	5	2	55
			1.8	0.9	1.0	1.2	0.3	0.7	0.6	1.0	0.2	0.8	1.3	0.3	0.8
5類	尖圭コンジローマ	計	14	1	3	3	5	2	3	5	14	4	11	7	72
			2.3	0.1	0.6	0.5	0.8	0.3	0.6	1.3	2.8	0.8	2.8	1.2	1.1
		男	8	1	2	2	4	1	1	2	11	4	9	5	50
			1.3	0.1	0.4	0.3	0.7	0.1	0.2	0.5	2.2	0.8	2.3	0.8	0.8
5類	淋菌感染症	計	10	7	6	5	5	4	4	6	9	5	2	2	65
			1.7	1.0	1.2	0.8	0.8	0.6	0.8	1.5	1.8	1.0	0.5	0.3	1.0
		男	10	6	6	5	5	4	4	6	9	5	2	2	64
			1.7	0.9	1.2	0.8	0.8	0.6	0.8	1.5	1.8	1.0	0.5	0.3	1.0
なし	非クラミジア性非淋菌性尿道炎	計	24	22	24	26	31	31	17	32	28	36	27	30	328
			4.0	3.1	4.8	4.3	5.2	4.4	3.4	8.0	5.6	7.2	6.8	5.0	5.0
		男	24	19	17	25	28	27	14	29	27	34	23	29	296
			4.0	2.7	3.4	4.2	4.7	3.9	2.8	7.3	5.4	6.8	5.8	4.8	4.5
なし	非クラミジア性非淋菌性尿道炎	女	0	3	7	1	3	4	3	3	1	2	4	1	32
			0.0	0.4	1.4	0.2	0.5	0.6	0.6	0.8	0.2	0.4	1.0	0.2	0.5

上段:報告数、下段:定点あたりの報告数

基幹定点把握の感染症発生状況（年齢階級別：累積報告数）

感染症の名称		0歳	1～4	5～9	10～14	15～19	20～24	25～29	30～34	35～39	40～44	45～49	50～54	55～59	60～64	65～69	70～74	75～79	80～84	85～89	～90歳
		メチシリン耐性 黄色ブドウ球菌感染症	計	0	0	1	0	0	0	0	0	0	0	0	0	0	0	0	0	0	0
	男	0	0	0	0	0	0	0	0	0	0	0	0	0	0	0	0	0	0	0	0
	女	0	0	1	0	0	0	0	0	0	0	0	0	0	0	0	0	0	0	0	0
ペニシリン耐性 肺炎球菌感染症	計	2	27	4	2	0	0	0	0	3	1	2	0	0	5	1	1	3	2	1	0
	男	0	14	2	1	0	0	0	0	0	1	0	0	0	2	1	1	3	2	0	0
	女	2	13	2	1	0	0	0	0	3	0	2	0	0	3	0	0	0	0	1	0
薬剤耐性 アシネトバクター感染症	計	0	0	0	0	0	0	0	0	0	0	0	0	0	0	0	0	0	0	0	0
	男	0	0	0	0	0	0	0	0	0	0	0	0	0	0	0	0	0	0	0	0
	女	0	0	0	0	0	0	0	0	0	0	0	0	0	0	0	0	0	0	0	0
薬剤耐性 緑膿菌感染症	計	0	0	0	0	0	0	0	0	0	0	0	0	0	0	0	0	0	0	0	0
	男	0	0	0	0	0	0	0	0	0	0	0	0	0	0	0	0	0	0	0	0
	女	0	0	0	0	0	0	0	0	0	0	0	0	0	0	0	0	0	0	0	0

定点把握の性感染症発生状況（年齢階級別：累積報告数）

		0歳	1～4	5～9	10～14	15～19	20～24	25～29	30～34	35～39	40～44	45～49	50～54	55～59	60～64	65～69	70歳～
		性器クラミジア感染症	計	0	0	0	0	16	15	25	18	20	6	4	2	1	1
	男	0	0	0	0	3	2	12	8	14	4	4	1	1	1	0	0
	女	0	0	0	0	13	13	13	10	6	2	0	1	0	0	0	0
性器ヘルペスウイルス感染症	計	0	0	0	0	4	7	9	14	14	11	4	6	6	5	4	10
	男	0	0	0	0	2	2	4	3	4	9	3	4	5	5	4	10
	女	0	0	0	0	2	5	5	11	10	2	1	2	1	0	0	0
尖圭コンジローマ	計	0	0	0	0	7	4	11	13	15	8	4	9	0	0	1	0
	男	0	0	0	0	4	1	7	8	11	7	2	9	0	0	1	0
	女	0	0	0	0	3	3	4	5	4	1	2	0	0	0	0	0
淋菌感染症	計	0	0	0	0	6	12	13	9	10	8	3	1	1	4	1	0
	男	0	0	0	0	5	10	13	8	10	8	3	1	1	4	1	0
	女	0	0	0	0	1	2	0	1	0	0	0	0	0	0	0	0
非クラミジア性非淋菌性尿道炎	計	0	0	0	0	7	33	58	61	56	43	28	15	8	9	7	3
	男	0	0	0	0	7	30	52	57	48	39	27	10	8	9	6	3
	女	0	0	0	0	0	3	6	4	8	4	1	5	0	0	1	0

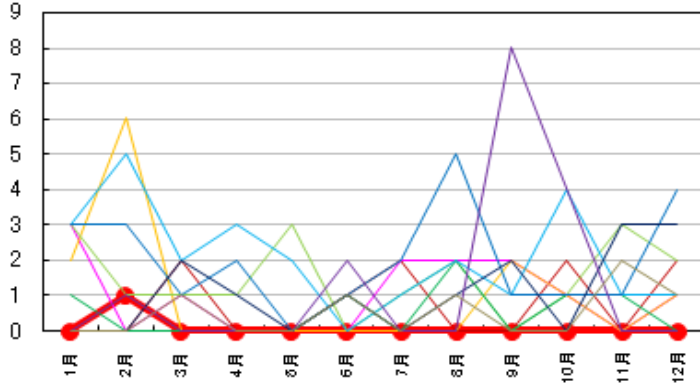
## 基幹定点把握の感染症発生状況の比較グラフ（2012年）



### ●メチシリン耐性黄色ブドウ球菌感染症（千葉市 2002年-2012年）

報告数/定点

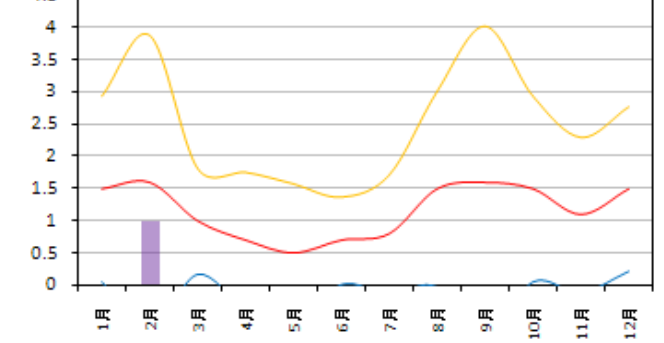
月別



過去10年間との比較（月別: 2002年-2012年）

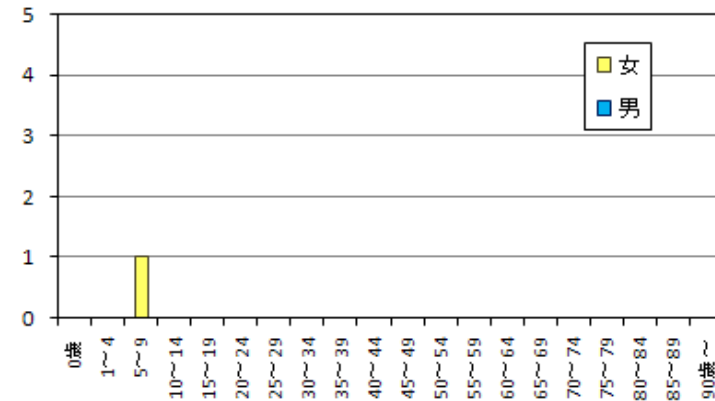
報告数/定点

■ 2012年 — 平均 — 平均+SD — 平均-SD



報告数/定点

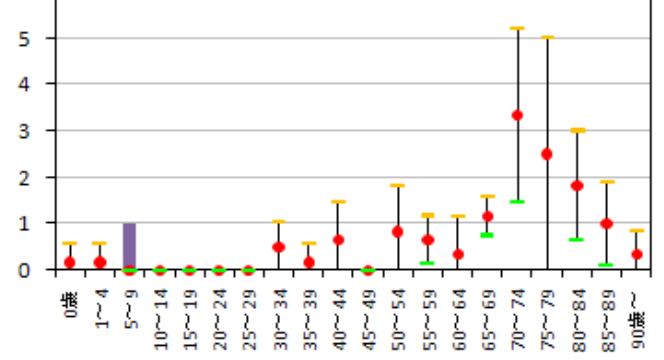
性別・年齢階級別



過去6年間との比較（年齢階級別: 2006年-2012年）

報告数/定点

■ 2012年 ● 平均 — 平均+SD — 平均-SD

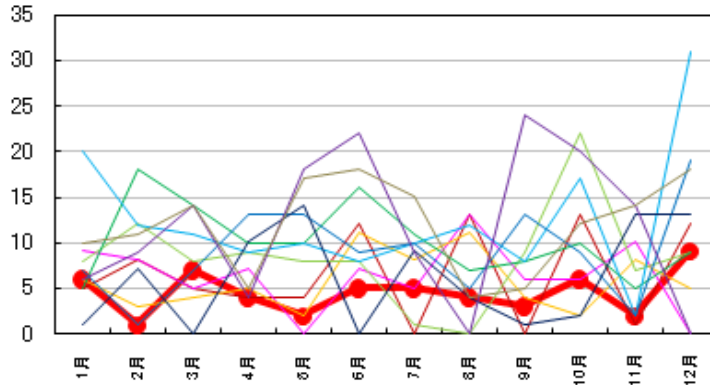


### ●ペニシリン耐性肺炎球菌感染症（千葉市 2002年-2012年）

（千葉市 2002年-2012年）

報告数/定点

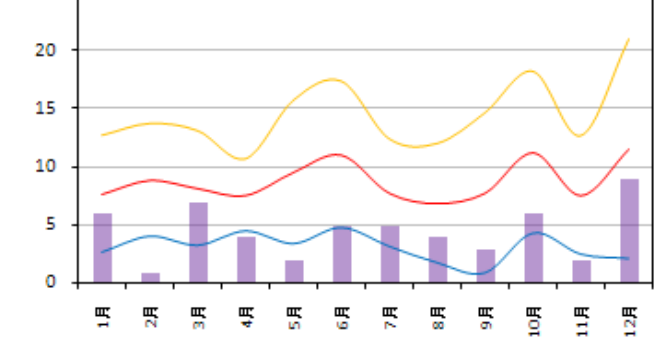
月別



過去10年間との比較（月別: 2002年-2012年）

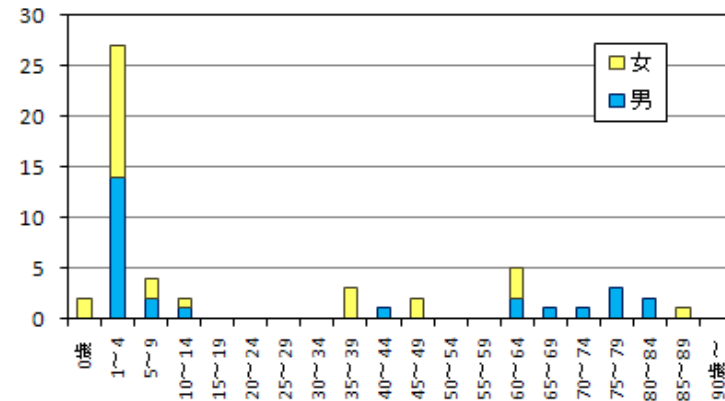
報告数/定点

■ 2012年 — 過去10年間の平均 — 平均+SD — 平均-SD



報告数/定点

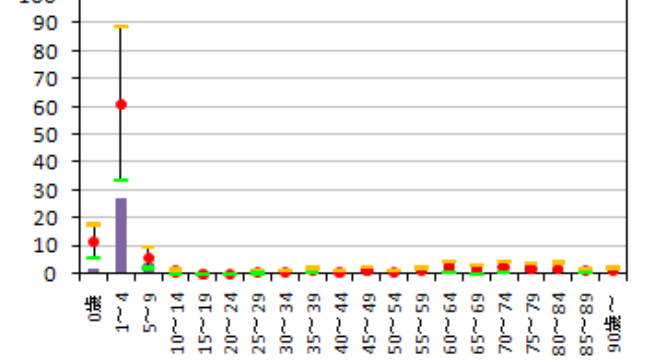
性別・年齢階級別



過去6年間との比較（年齢階級別: 2006年-2012年）

報告数/定点

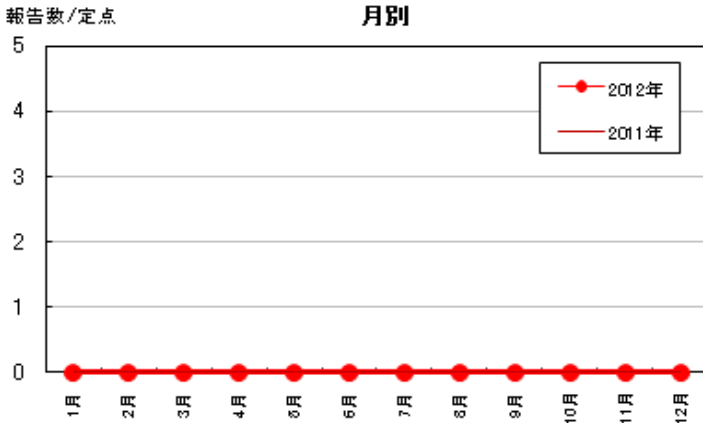
■ 2012年 ● 過去6年間の平均 — 平均+SD — 平均-SD



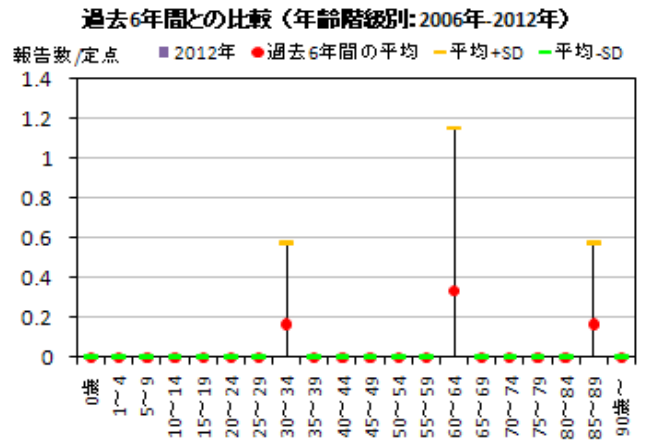
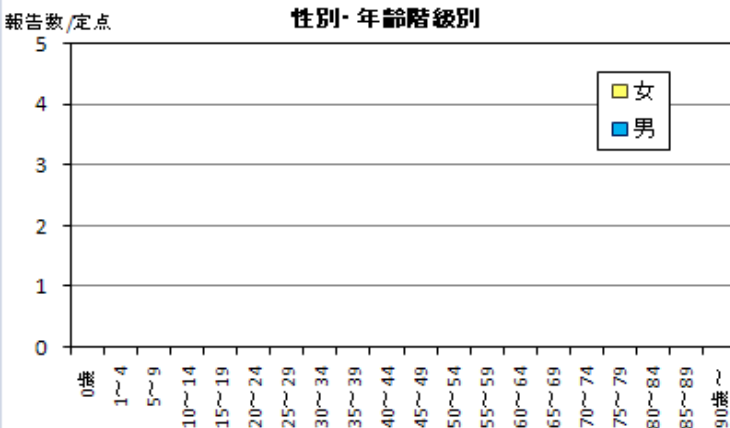
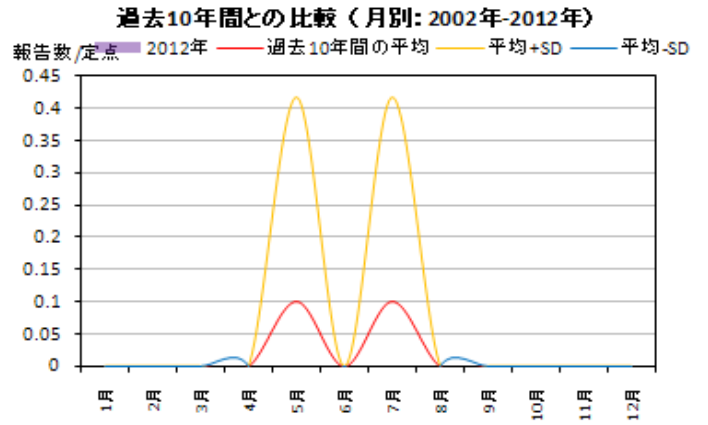
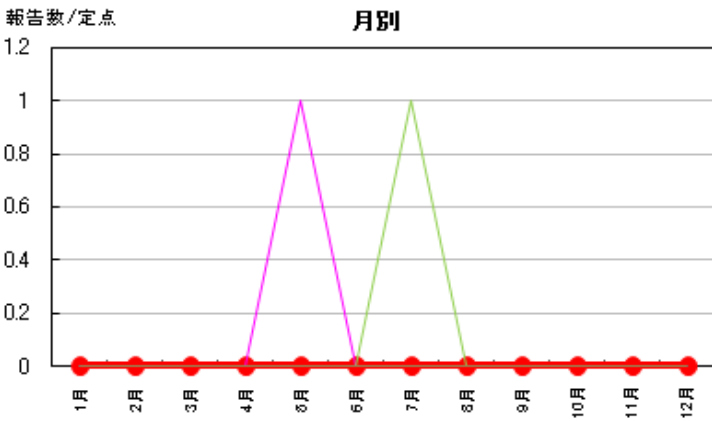
# 基幹定点把握の感染症発生状況の比較グラフ（2012年）

- 2012年
- 2011年
- 2010年
- 2009年
- 2008年
- 2007年
- 2006年
- 2005年
- 2004年
- 2003年
- 2002年

## ● 薬剤耐性アシネトバクター感染症（千葉市 2011年-2012年）



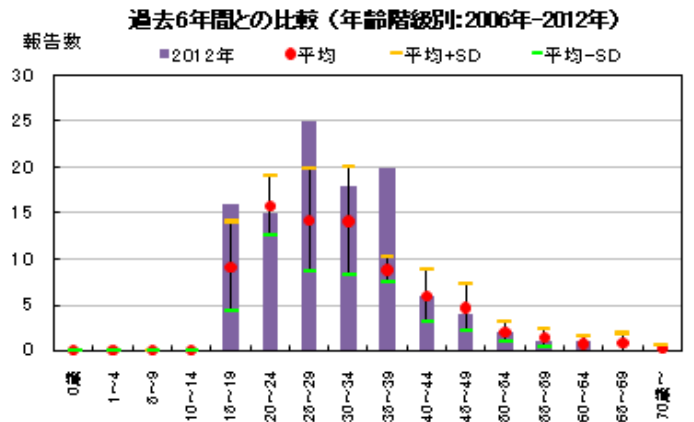
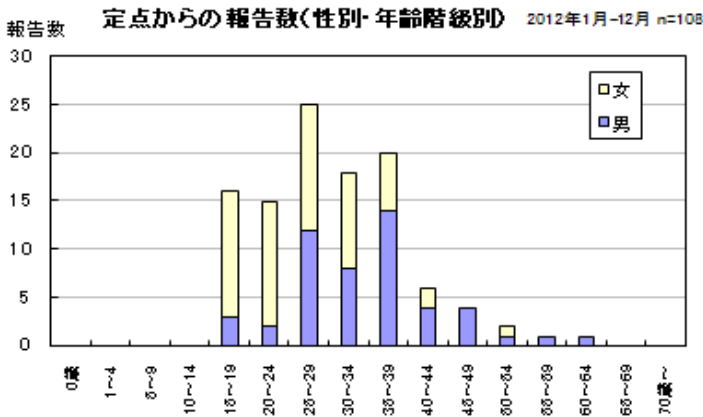
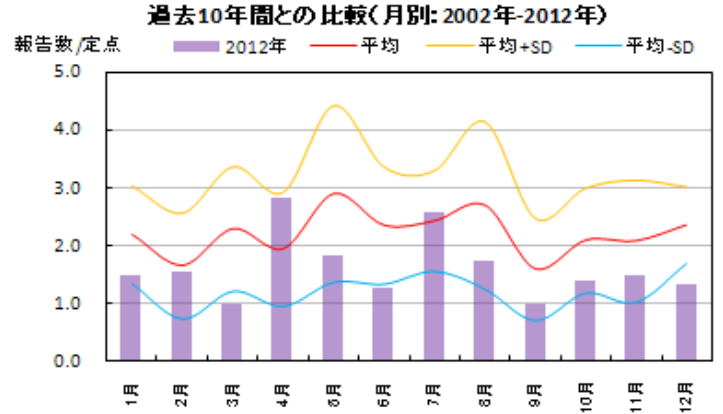
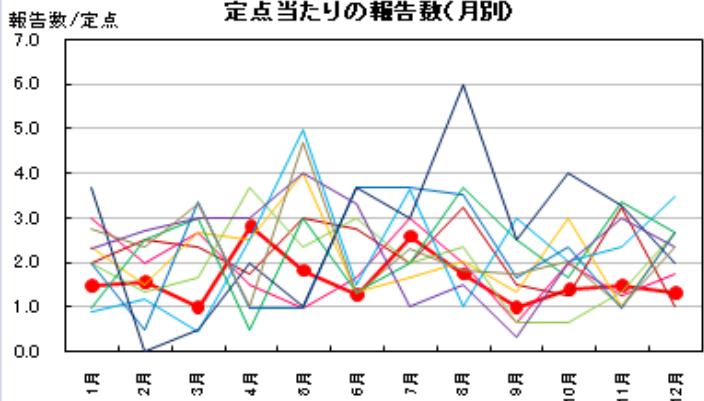
## ● 薬剤耐性緑膿菌感染症（千葉市 2002年-2012年）



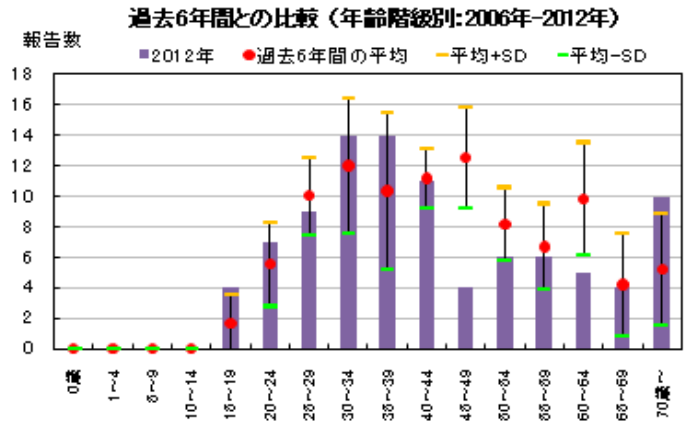
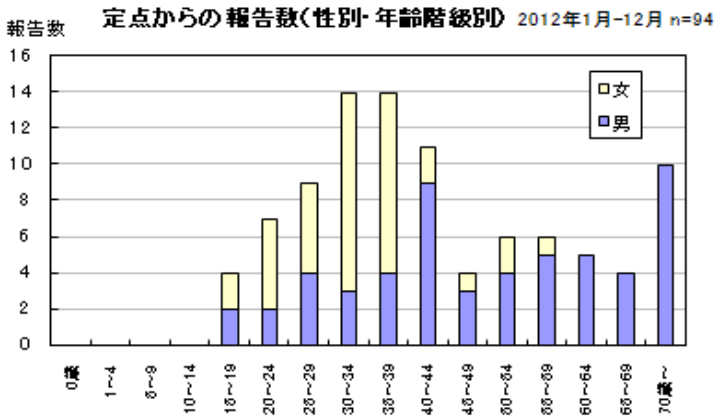
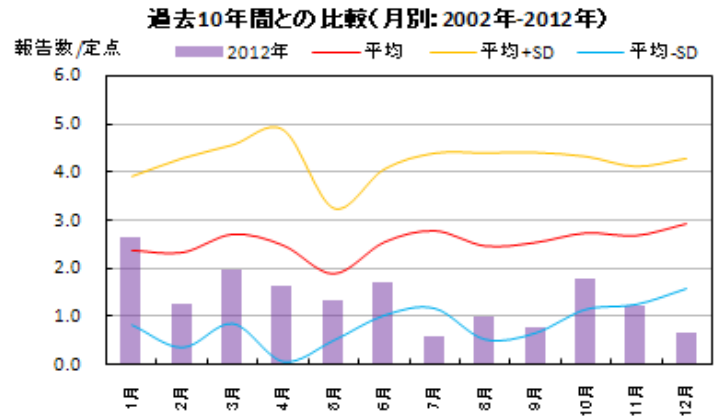
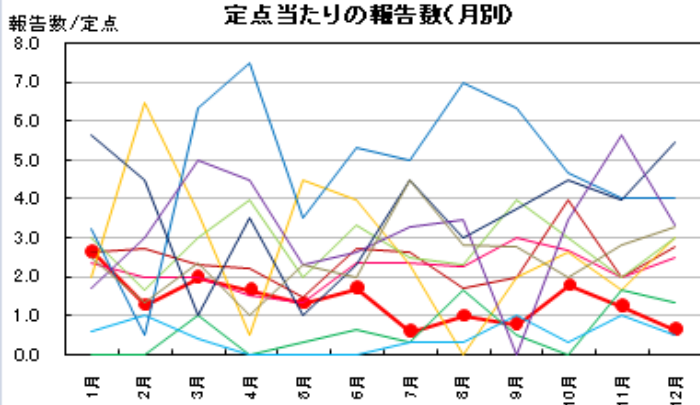
# 定点把握の性感染症発生状況グラフ (2012年)

- 2012年
- 2011年
- 2010年
- 2009年
- 2008年
- 2007年
- 2006年
- 2005年
- 2004年
- 2003年
- 2002年

## ●性器クラミジア感染症 (千葉市 2002年-2012年)



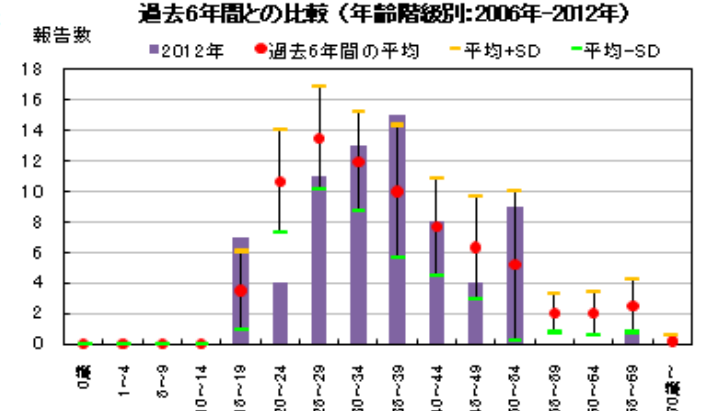
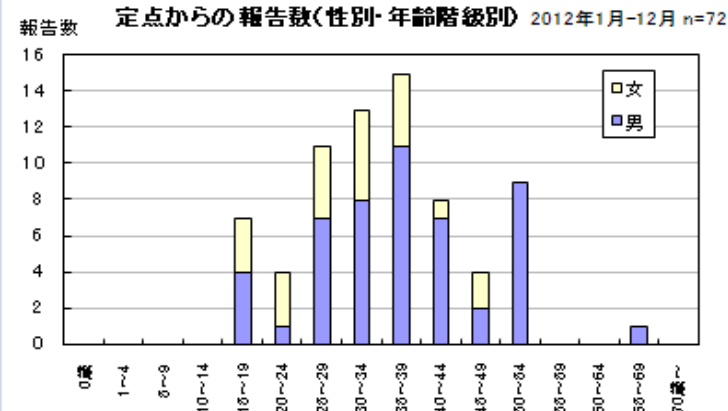
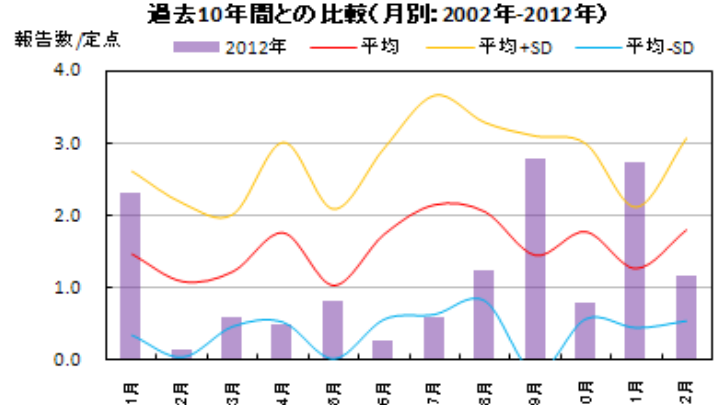
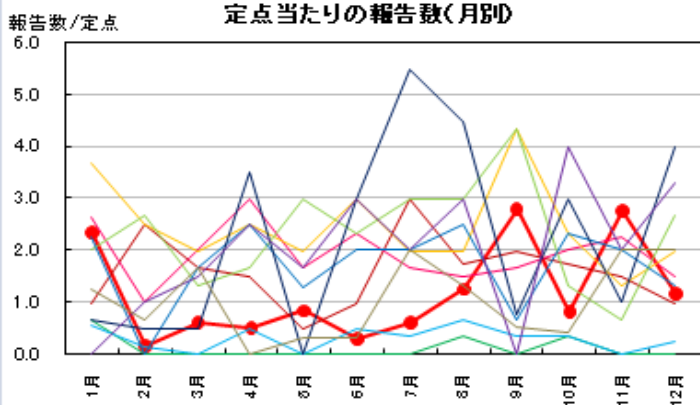
## ●性器ヘルペスウイルス感染症 (千葉市 2002年-2012年)



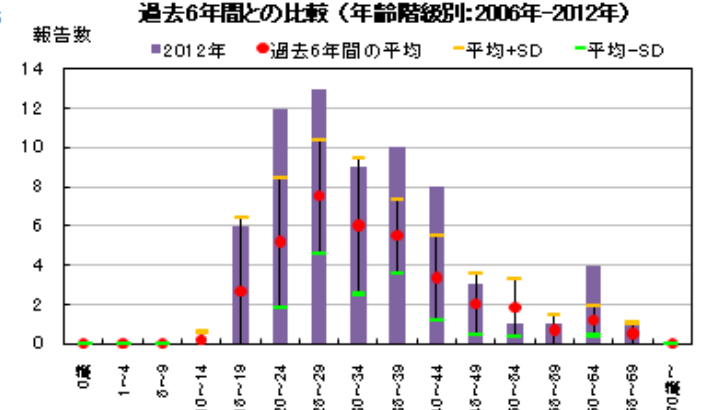
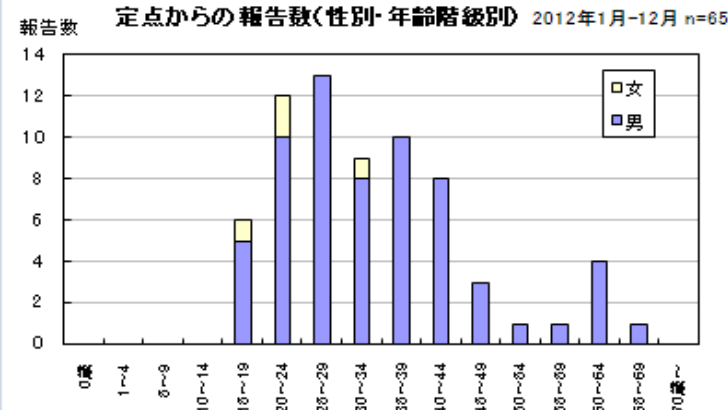
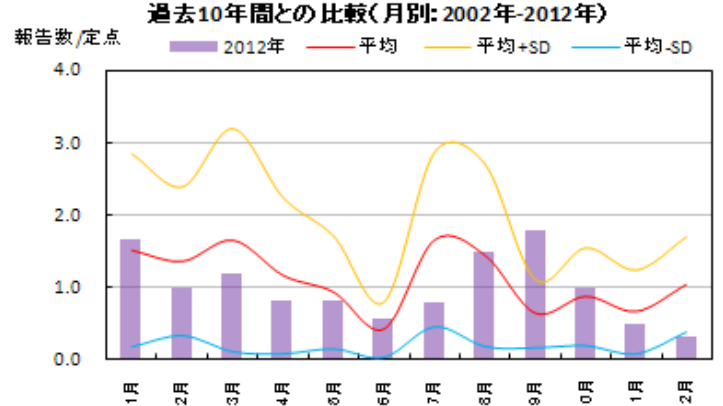
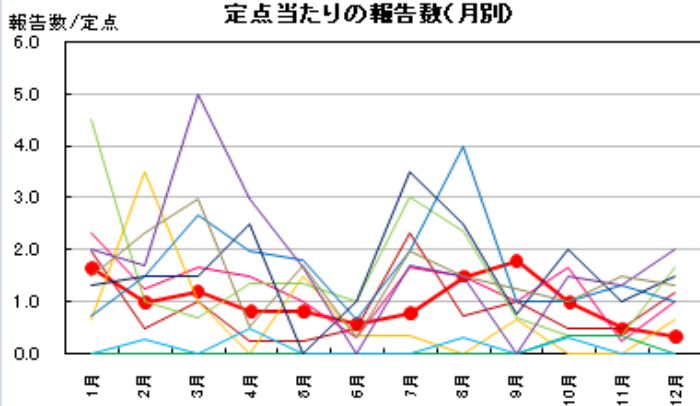
# 定点把握の性感染症発生状況グラフ (2012年)

- 2012年
- 2011年
- 2010年
- 2009年
- 2008年
- 2007年
- 2006年
- 2005年
- 2004年
- 2003年
- 2002年

## ●尖圭コンジローマ (千葉市 2002年-2012年)



## ●淋菌感染症 (千葉市 2002年-2012年)





# 定点把握の性感染症発生状況グラフ (2012年)

- 2012年
- 2011年
- 2010年
- 2009年
- 2008年
- 2007年
- 2006年
- 2005年
- 2004年
- 2003年
- 2002年

## ●非クラミジア性非淋菌性尿道炎 (千葉市 2002年-2012年)

