





基幹定点把握の感染症発生状況(月別)

種類	感染症の名称		月別件数												計
			2015年												
			1月	2月	3月	4月	5月	6月	7月	8月	9月	10月	11月	12月	
5類	メチシリン耐性ブドウ球菌感染症	計	2	3	1	3	4	3	4	2	2	2	6	1	33
		男	2	2	1	1	3	1	3	1	1	1	3	0	19
		女	0	1	0	2	1	2	1	1	1	1	3	1	14
5類	ペニシリン耐性肺炎球菌感染症	計	3	4	0	1	4	5	2	2	2	0	2	2	27
		男	1	2	0	0	0	4	1	1	1	0	1	2	13
		女	2	2	0	1	4	1	1	1	1	0	1	0	14
5類	薬剤耐性緑膿菌感染症	計	0	0	0	0	0	0	0	0	0	0	0	0	0
		男	0	0	0	0	0	0	0	0	0	0	0	0	0
		女	0	0	0	0	0	0	0	0	0	0	0	0	0

(数字は患者数)

定点把握の性感染症発生状況(月別)

種類	感染症の名称		月別件数												計
			2015年												
			1月	2月	3月	4月	5月	6月	7月	8月	9月	10月	11月	12月	
5類	性器クラミジア感染症	計	16	7	16	9	12	7	14	16	10	15	10	13	145
			2.3	1.0	2.3	1.3	1.7	1.0	2.0	2.3	1.4	2.1	1.4	1.9	1.7
		男	12	2	10	2	5	2	7	10	5	9	4	5	73
			1.7	0.3	1.4	0.3	0.7	0.3	1.0	1.4	0.7	1.3	0.6	0.7	0.9
5類	性器ヘルペスウイルス感染症	計	6	12	10	12	11	13	7	5	6	7	9	10	108
			0.9	1.7	1.4	1.7	1.6	1.9	1.0	0.7	0.9	1.0	1.3	1.4	1.3
		男	4	10	5	5	6	5	3	3	5	3	5	5	59
			0.6	1.4	0.7	0.7	0.9	0.7	0.4	0.4	0.7	0.4	0.7	0.7	0.7
5類	尖圭コンジローマ	計	8	9	9	6	6	7	14	5	6	5	6	3	84
			1.1	1.3	1.3	0.9	0.9	1.0	2.0	0.7	0.9	0.7	0.9	0.4	1.0
		男	5	5	7	2	6	7	12	5	5	3	4	2	63
			0.7	0.7	1.0	0.3	0.9	1.0	1.7	0.7	0.7	0.4	0.6	0.3	0.8
5類	淋菌感染症	計	9	1	3	6	12	2	9	2	0	9	4	4	61
			1.3	0.1	0.4	0.9	1.7	0.3	1.3	0.3	0.0	1.3	0.6	0.6	0.7
		男	9	1	3	6	11	2	8	2	0	9	3	4	58
			1.3	0.1	0.4	0.9	1.6	0.3	1.1	0.3	0.0	1.3	0.4	0.6	0.7
なし	非クラミジア性非淋菌性尿道炎	計	18	32	20	21	19	31	26	24	40	31	31	33	326
			2.6	4.6	2.9	3.0	2.7	4.4	3.7	3.4	5.7	4.4	4.4	4.7	3.9
		男	18	32	20	20	19	29	26	24	38	30	29	32	317
			2.6	4.6	2.9	2.9	2.7	4.1	3.7	3.4	5.4	4.3	4.1	4.6	3.8
なし	非クラミジア性非淋菌性尿道炎	女	0	0	0	1	0	2	0	0	2	1	2	1	9
			0.0	0.0	0.0	0.1	0.0	0.3	0.0	0.0	0.3	0.1	0.3	0.1	0.1

上段:報告数、下段:定点あたりの報告数

基幹定点把握の感染症発生状況（年齢階級別：累積報告数）

感染症の名称		0歳	1～4	5～9	10～14	15～19	20～24	25～29	30～34	35～39	40～44	45～49	50～54	55～59	60～64	65～69	70歳～	計
メチシリン耐性 黄色ブドウ球菌感染症	計	0	0	1	0	1	0	0	1	0	2	3	1	1	1	3	19	33
	男	0	0	0	0	1	0	0	0	0	1	2	1	0	1	2	11	19
	女	0	0	1	0	0	0	0	1	0	1	1	0	1	0	1	8	14
ペニシリン耐性 肺炎球菌感染症	計	0	4	0	1	0	1	0	1	1	1	1	0	0	2	1	14	27
	男	0	1	0	1	0	0	0	1	1	0	1	0	0	1	1	6	13
	女	0	3	0	0	0	1	0	0	0	1	0	0	0	1	0	8	14
薬剤耐性 緑膿菌感染症	計	0	0	0	0	0	0	0	0	0	0	0	0	0	0	0	0	0
	男	0	0	0	0	0	0	0	0	0	0	0	0	0	0	0	0	0
	女	0	0	0	0	0	0	0	0	0	0	0	0	0	0	0	0	0

定点把握の性感染症発生状況（年齢階級別：累積報告数）

		0歳	1～4	5～9	10～14	15～19	20～24	25～29	30～34	35～39	40～44	45～49	50～54	55～59	60～64	65～69	70歳～	計
性器クラミジア感染症	計	0	0	0	1	4	13	22	26	20	18	10	1	1	4	0	2	122
	男	0	0	0	0	2	7	13	18	12	12	6	1	0	2	0	0	73
	女	0	0	0	1	2	6	9	8	8	6	4	0	1	2	0	2	49
性器ヘルペスウイルス 感染症	計	0	0	0	1	2	10	14	9	16	13	18	4	4	8	3	6	108
	男	0	0	0	0	0	4	5	1	8	7	14	4	3	6	3	4	59
	女	0	0	0	1	2	6	9	8	8	6	4	0	1	2	0	2	49
尖圭コンジローマ	計	0	0	0	0	0	5	9	18	15	17	8	5	2	4	1	0	84
	男	0	0	0	0	0	2	3	14	11	17	6	4	1	4	1	0	63
	女	0	0	0	0	0	3	6	4	4	0	2	1	1	0	0	0	21
淋菌感染症	計	0	0	0	0	2	19	9	10	10	5	2	2	1	0	1	0	61
	男	0	0	0	0	2	17	8	10	10	5	2	2	1	0	1	0	58
	女	0	0	0	0	0	2	1	0	0	0	0	0	0	0	0	0	3
非クラミジア性非淋菌性 尿道炎	計	0	0	0	0	14	46	59	49	49	34	38	18	7	7	3	2	326
	男	0	0	0	0	11	44	58	47	49	34	37	18	7	7	3	2	317
	女	0	0	0	0	3	2	1	2	0	0	1	0	0	0	0	0	9

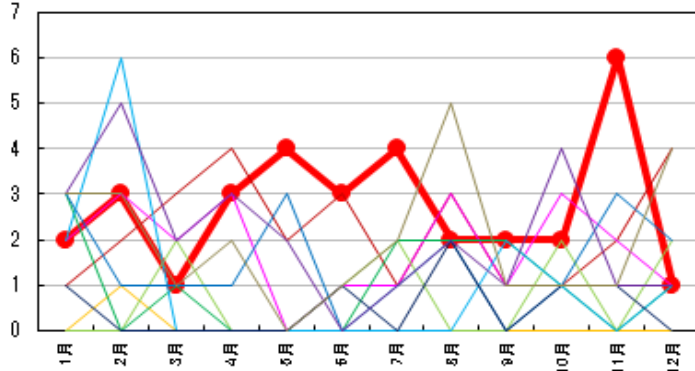
# 基幹定点把握の感染症発生状況の比較グラフ（2015年）

- 2015年
- 2014年
- 2013年
- 2012年
- 2011年
- 2010年
- 2009年
- 2008年
- 2007年
- 2006年
- 2005年

## ●メチシリン耐性黄色ブドウ球菌感染症（千葉市 2005年-2015年）

報告数/定点

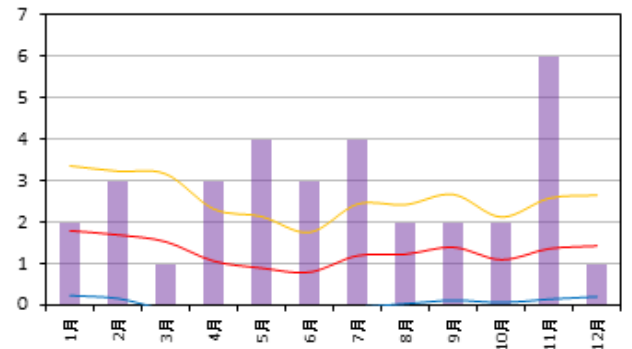
月別



過去10年間との比較（月別：2003年-2013年）

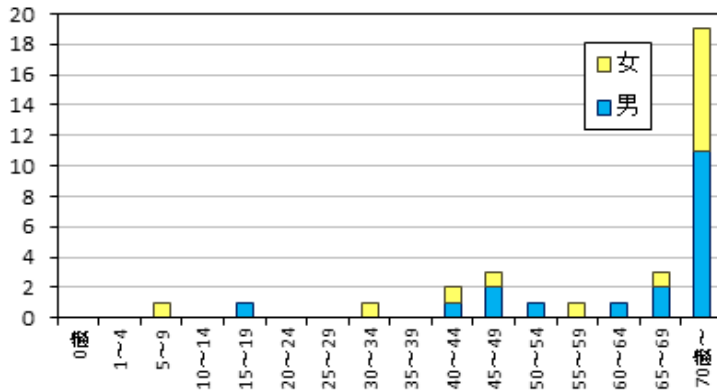
報告数/定点

■ 2015年 ● 平均 ▲ 平均+SD ▼ 平均-SD



報告数/定点

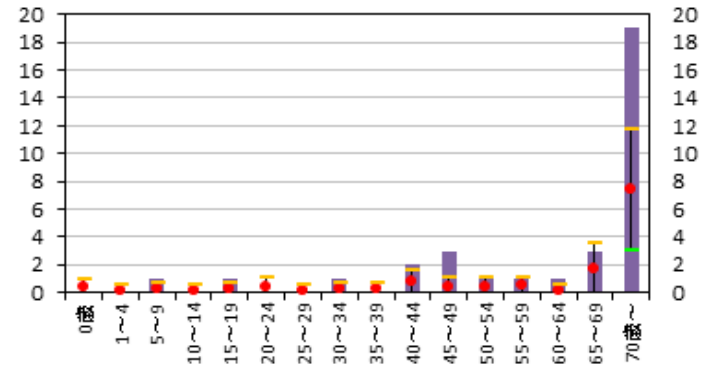
性別・年齢階級別



過去7年間との比較（年齢階級別：2006年-2013年）

報告数/定点

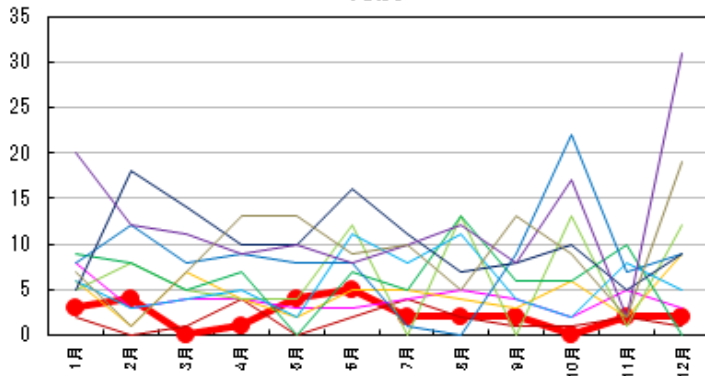
■ 2015年 ● 平均 ▲ 平均+SD ▼ 平均-SD



## ●ペニシリン耐性肺炎球菌感染症（千葉市 2005年-2015年）

報告数/定点

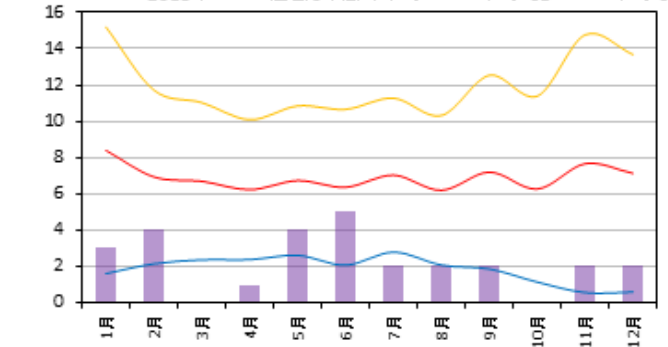
月別



過去10年間との比較（月別：2003年-2013年）

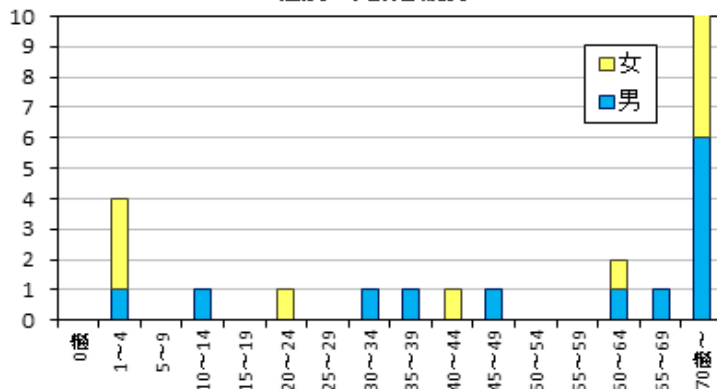
報告数/定点

■ 2015年 ● 過去0年間の平均 ▲ 平均+SD ▼ 平均-SD



報告数/定点

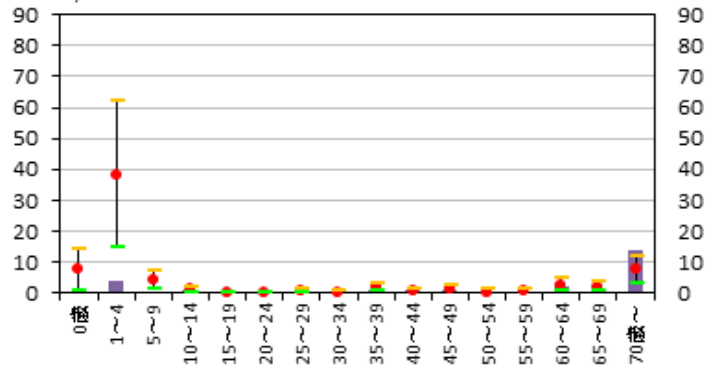
性別・年齢階級別



過去7年間との比較（年齢階級別：2006年-2013年）

報告数/定点

■ 2015年 ● 過去0年間の平均 ▲ 平均+SD ▼ 平均-SD



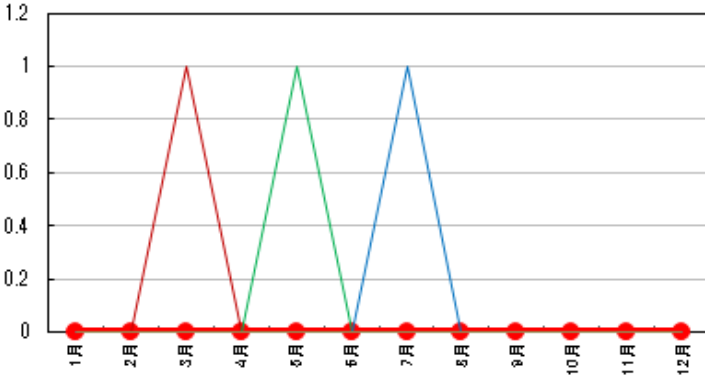
# 基幹定点把握の感染症発生状況の比較グラフ（2015年）

- 2015年
- 2014年
- 2013年
- 2012年
- 2011年
- 2010年
- 2009年
- 2008年
- 2007年
- 2006年
- 2005年

## ● 薬剤耐性緑膿菌感染症（千葉市 2005年-2015年）

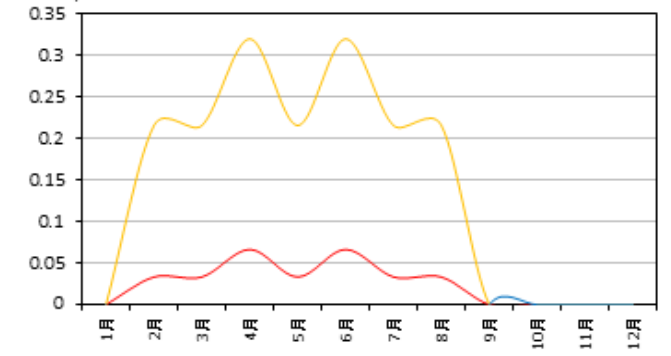
報告数/定点

月別



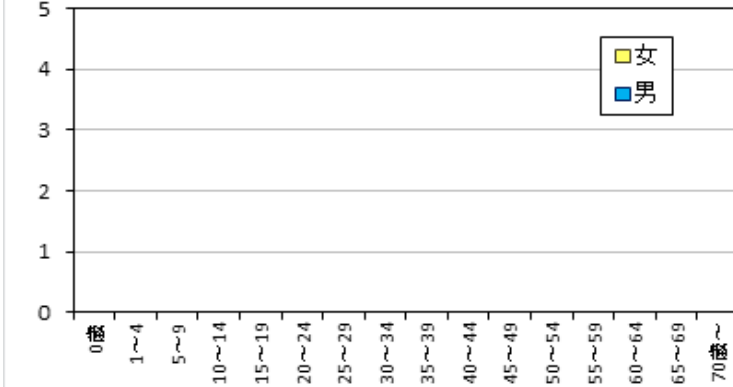
### 過去10年間との比較（月別：2003年-2013年）

報告数/定点



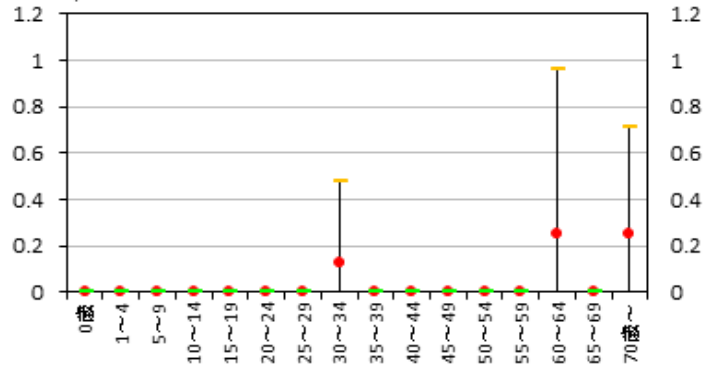
報告数/定点

性別・年齢階級別



### 過去7年間との比較（年齢階級別：2006年-2013年）

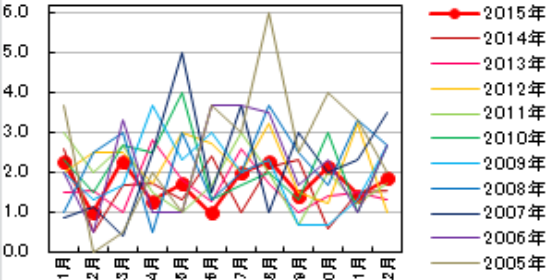
報告数/定点



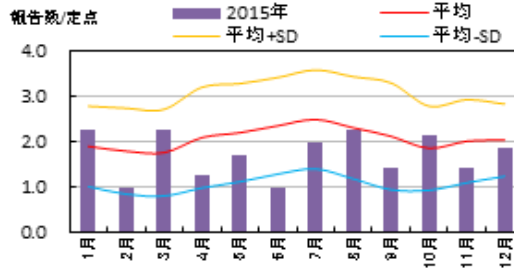
●性器クラミジア感染症

・全体

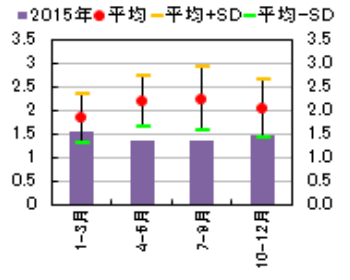
報告数/定点 定点当たりの報告数(月別)



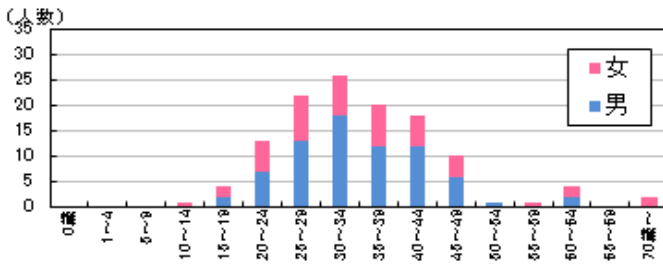
過去10年との比較 (2005年-2015年)



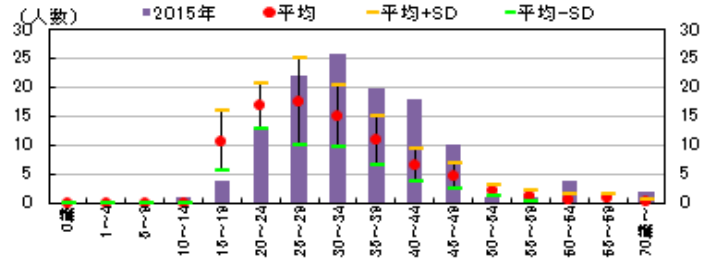
シーズン別の比較(2005年-2015年)



報告数 (性別・年齢階級別: 2015年1月-12月)

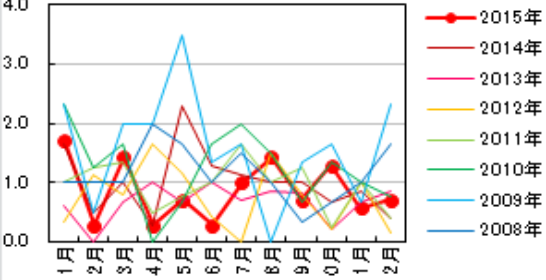


過去9年との比較 (2007年-2015年)

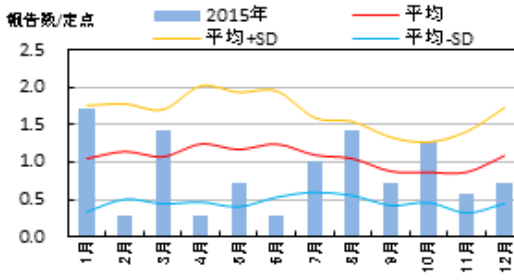


・男性

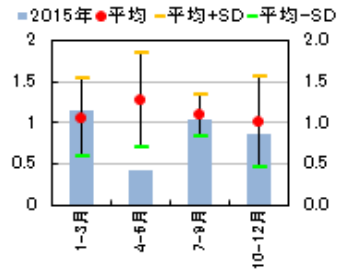
報告数/定点 定点当たりの報告数(月別)



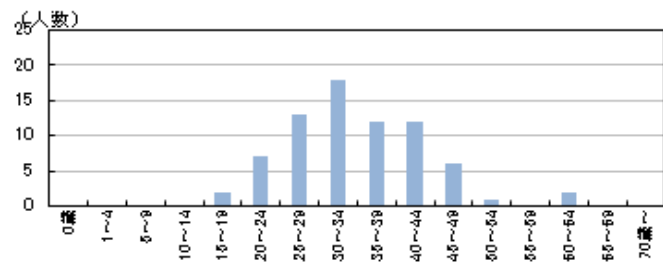
過去10年との比較 (2005年-2015年)



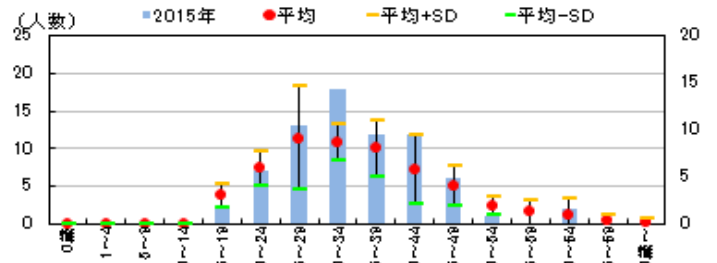
シーズン別の比較(2005年-2015年)



定点からの報告数 (男性・年齢階級別: 2015年)

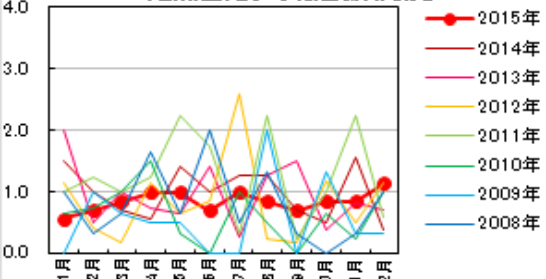


定点からの報告数: 過去9年との比較 (2007年-2015年)

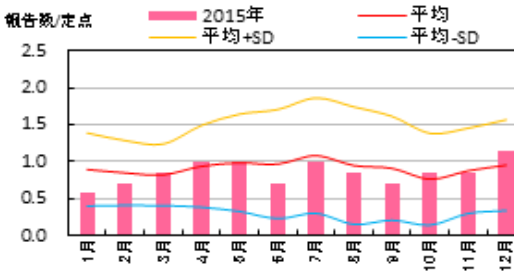


・女性

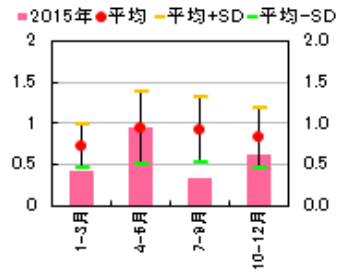
報告数/定点 定点当たりの報告数(月別)



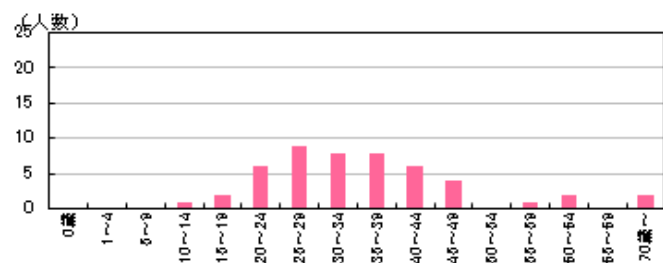
過去10年との比較 (2005年-2015年)



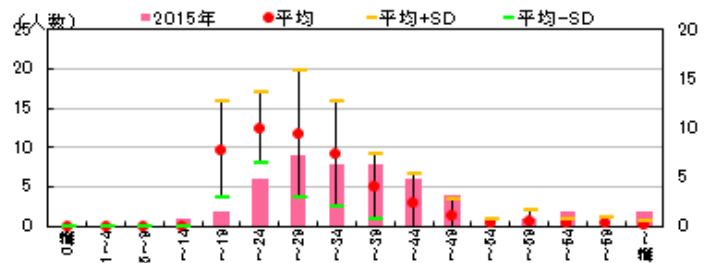
シーズン別の比較(2005年-2015年)



定点からの報告数 (女性・年齢階級別: 2015年)



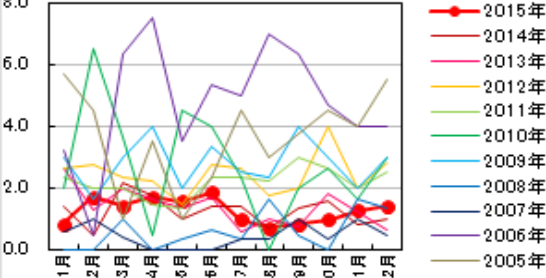
過去9年との比較 (2007年-2015年)



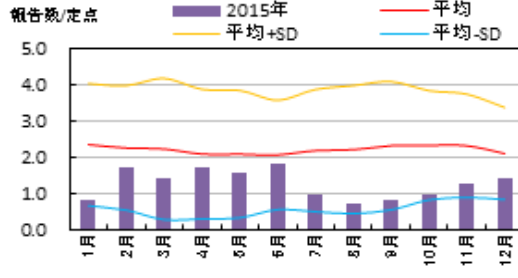
●性器ヘルペスウイルス感染症

・全体

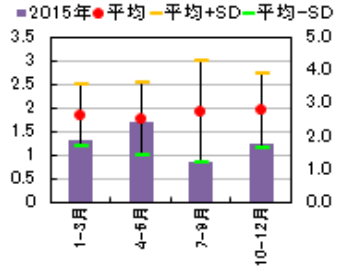
報告数/定点 定点当たりの報告数(月別)



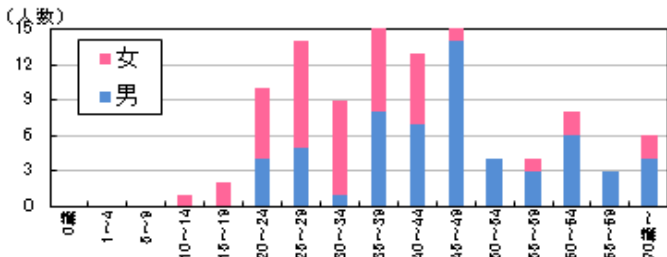
過去10年との比較 (2005年-2015年)



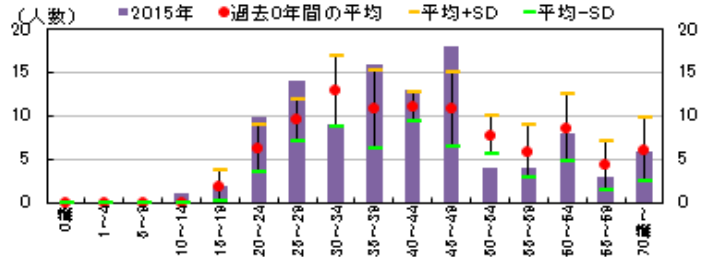
シーズン別の比較(2005年-2015年)



報告数(性別・年齢階級別: 2015年1月-12月)

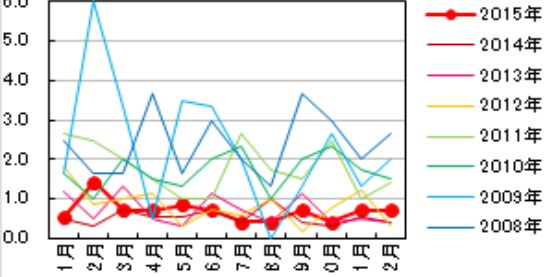


過去9年との比較 (2007年-2015年)

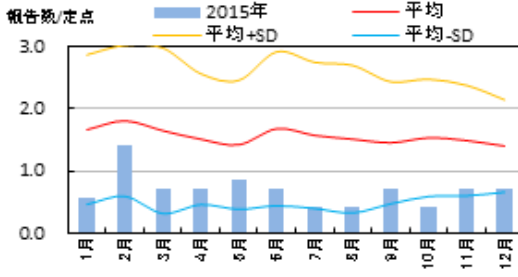


・男性

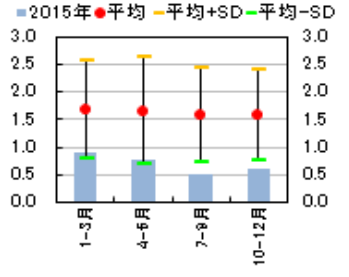
報告数/定点 定点当たりの報告数(月別)



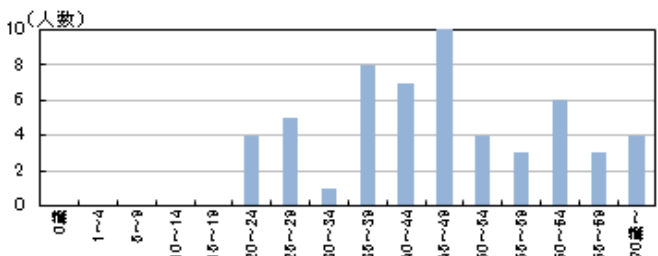
過去10年との比較 (2005年-2015年)



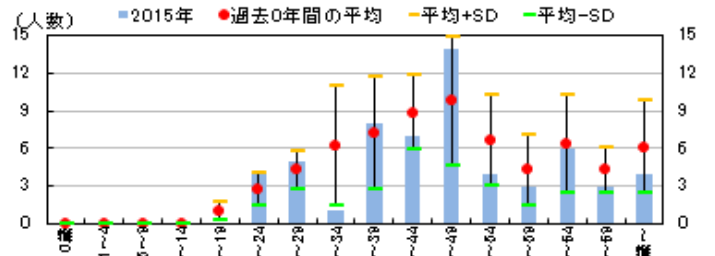
シーズン別の比較(2005年-2015年)



定点からの報告数(男性・年齢階級別: 2015年)

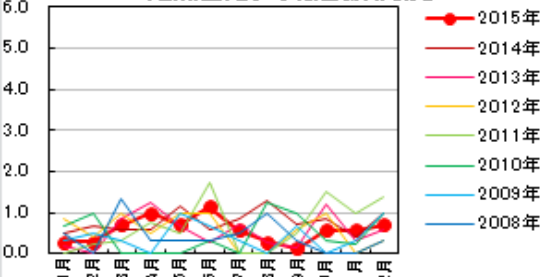


定点からの報告数: 過去9年との比較 (2007年-2015年)

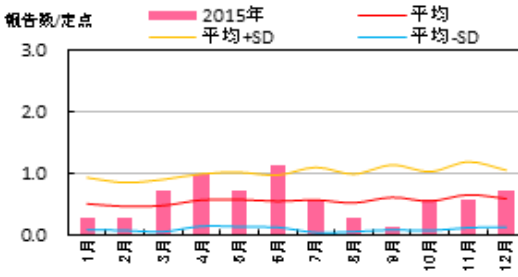


・女性

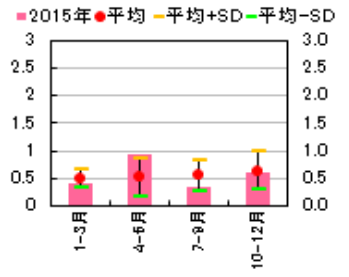
報告数/定点 定点当たりの報告数(月別)



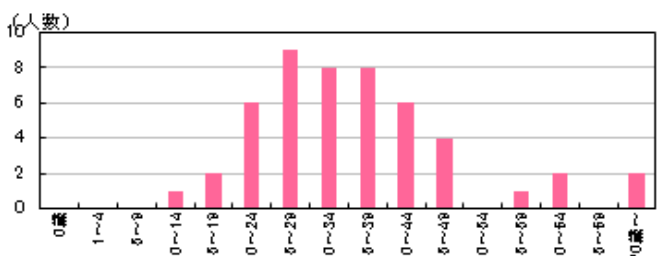
過去10年との比較 (2005年-2015年)



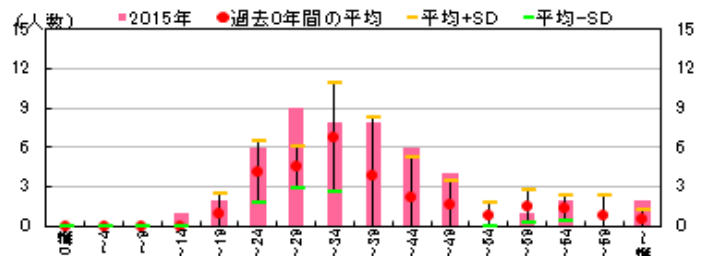
シーズン別の比較(2005年-2015年)



定点からの報告数(女性・年齢階級別: 2015年)



過去9年との比較 (2007年-2015年)

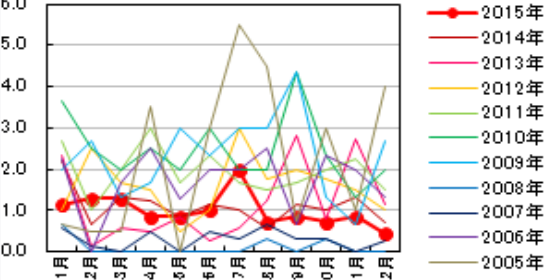




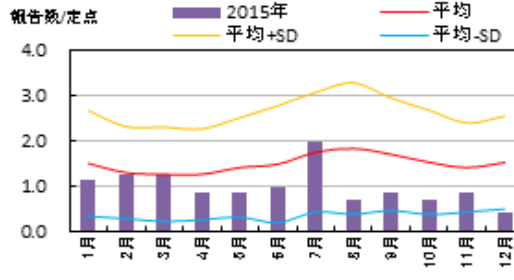
●尖圭コンジロ-マ

・全体

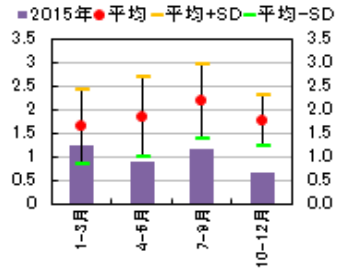
報告数/定点 定点当たりの報告数(月別)



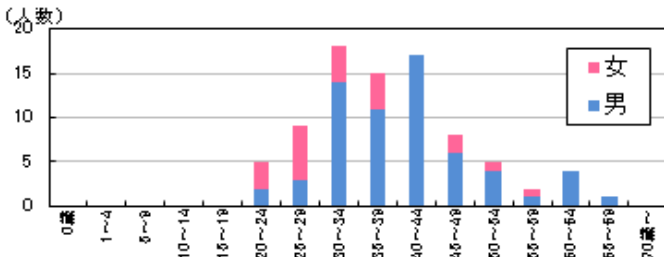
過去10年との比較 (2005年-2015年)



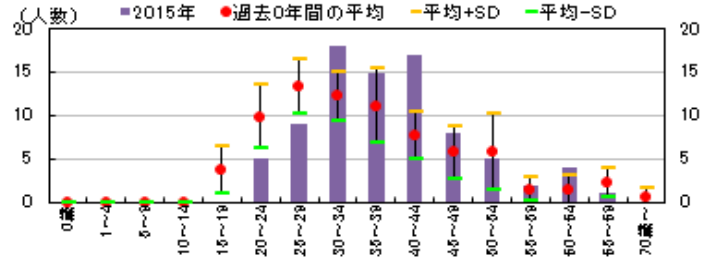
シーズン別の比較(2005年-2015年)



報告数 (性別・年齢階級別: 2015年1月-12月)

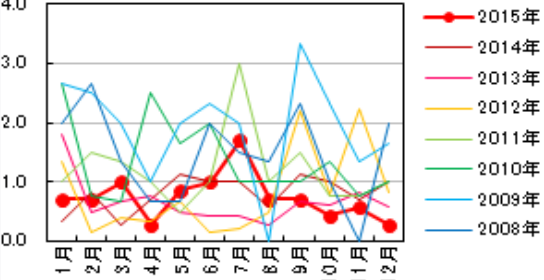


過去9年との比較 (2007年-2015年)

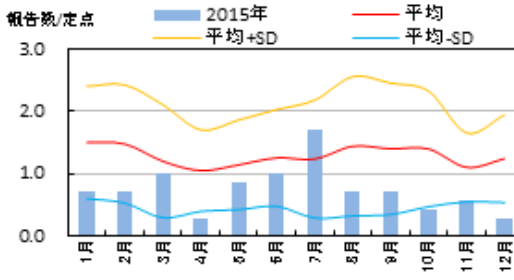


・男性

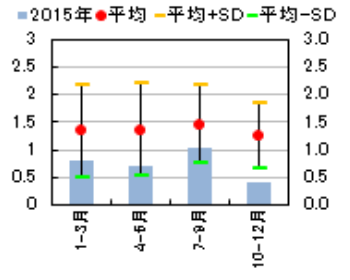
報告数/定点 定点当たりの報告数(月別)



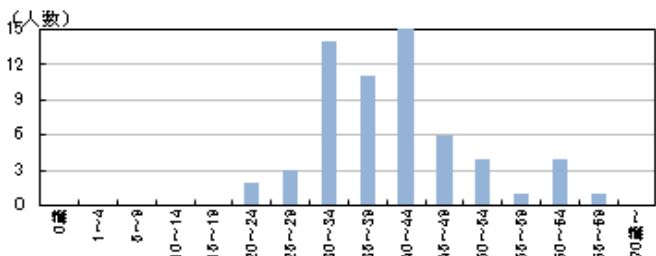
過去10年との比較 (2005年-2015年)



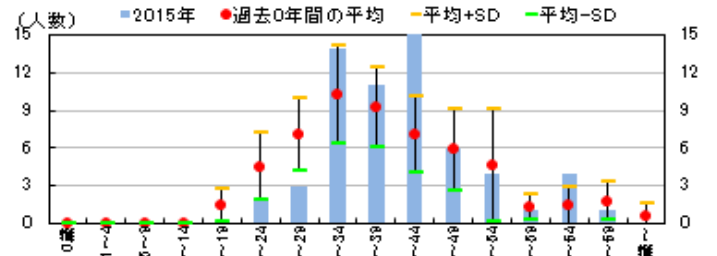
シーズン別の比較(2005年-2015年)



定点からの報告数 (男性・年齢階級別: 2015年)

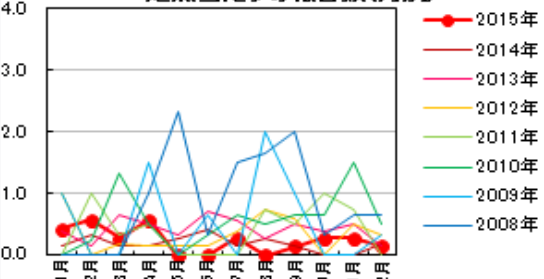


定点からの報告数: 過去9年との比較 (2007年-2015年)

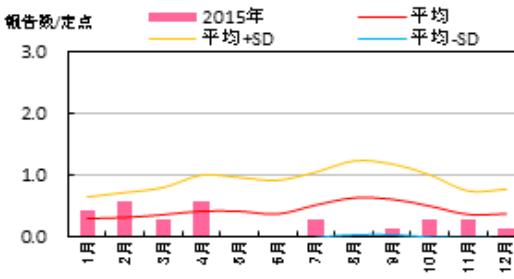


・女性

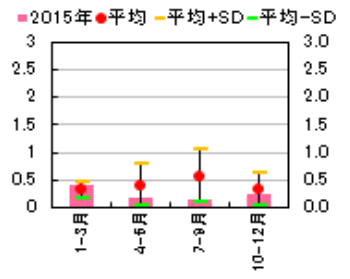
報告数/定点 定点当たりの報告数(月別)



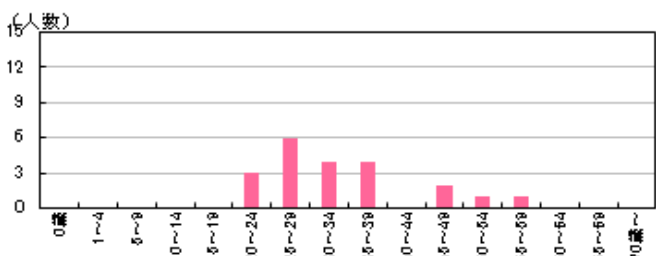
過去10年との比較 (2005年-2015年)



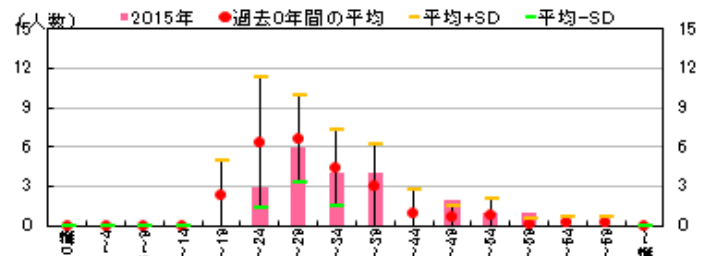
シーズン別の比較(2005年-2015年)



定点からの報告数 (女性・年齢階級別: 2015年)



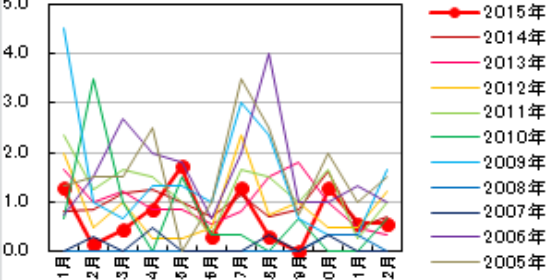
過去9年との比較 (2007年-2015年)



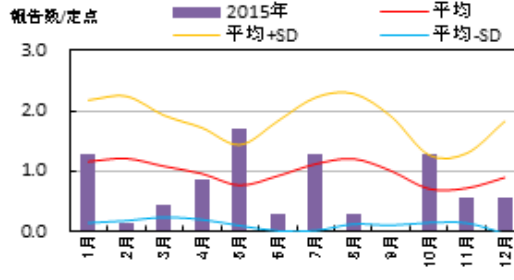
● 淋菌感染症

・ 全体

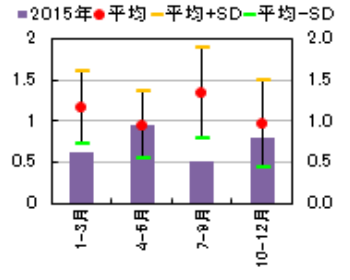
報告数/定点 定点当たりの報告数(月別)



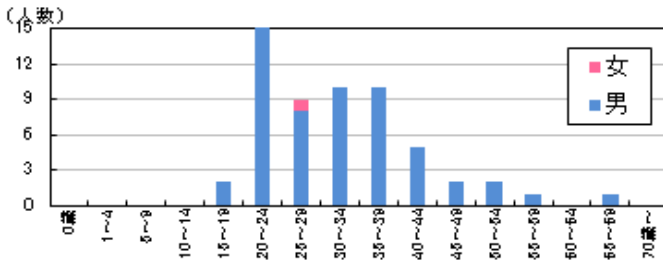
過去10年との比較 (2005年-2015年)



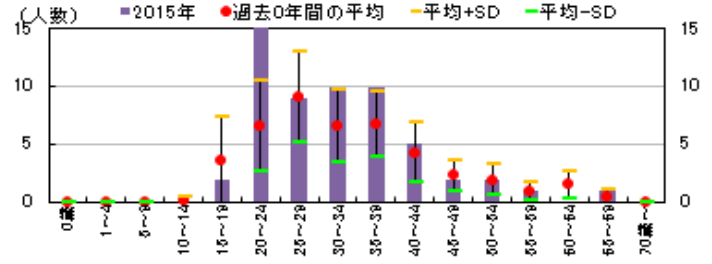
シーズン別の比較(2005年-2015年)



報告数 (性別・年齢階級別: 2015年1月-12月)

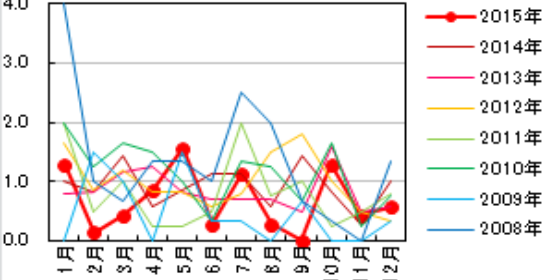


過去9年との比較 (2007年-2015年)

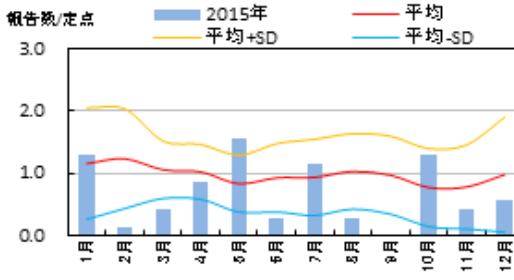


・ 男性

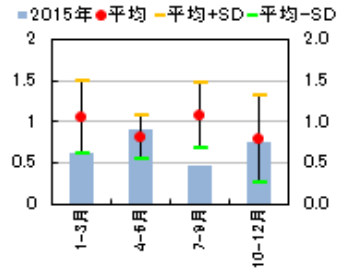
報告数/定点 定点当たりの報告数(月別)



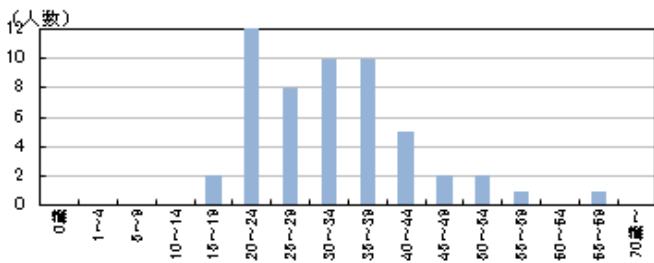
過去10年との比較 (2005年-2015年)



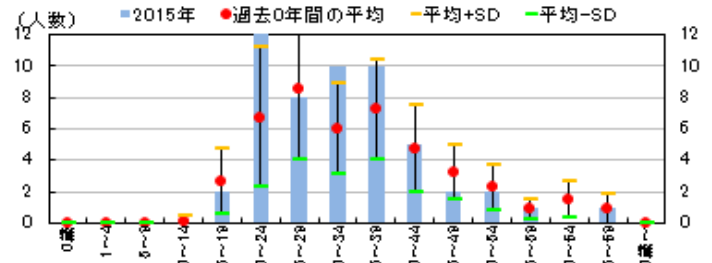
シーズン別の比較(2005年-2015年)



定点からの報告数 (男性・年齢階級別: 2015年)

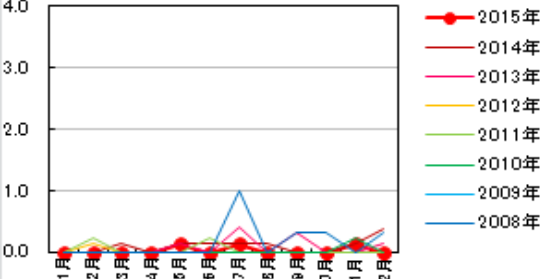


定点からの報告数: 過去9年との比較 (2007年-2015年)

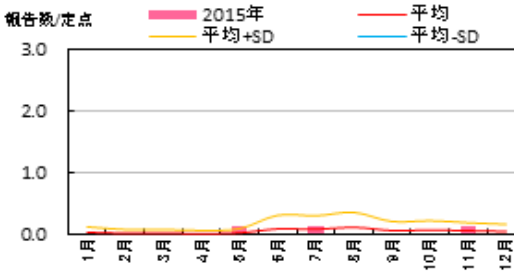


・ 女性

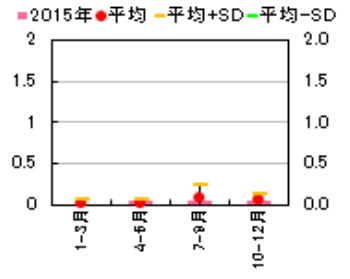
報告数/定点 定点当たりの報告数(月別)



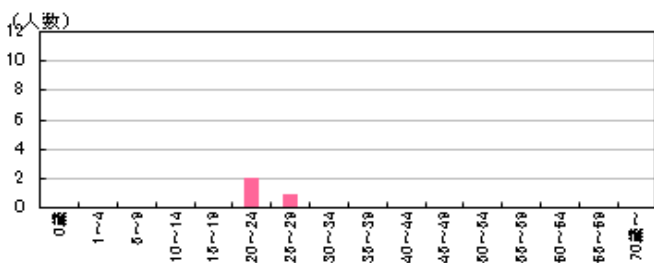
過去10年との比較 (2005年-2015年)



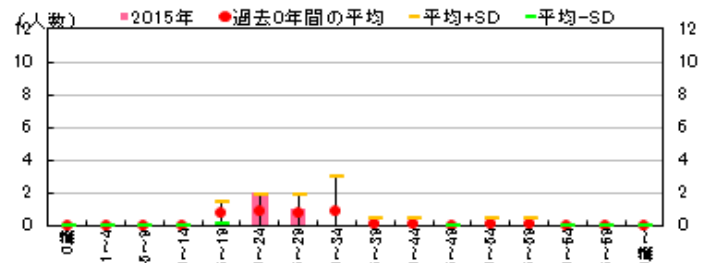
シーズン別の比較(2005年-2015年)



定点からの報告数 (女性・年齢階級別: 2015年)

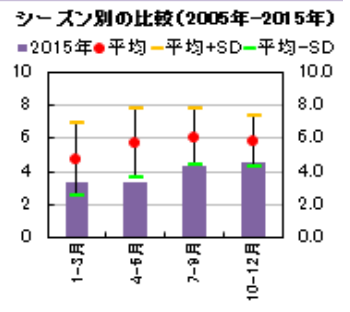
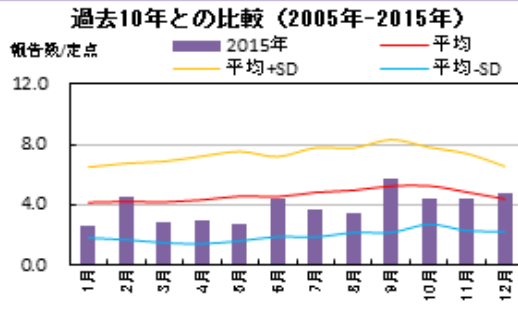
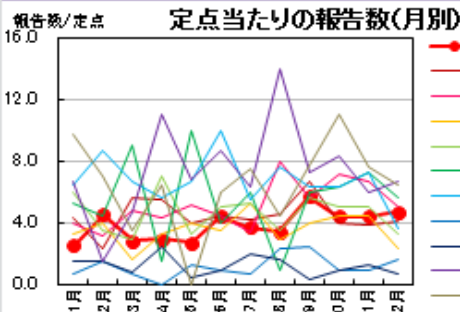


過去9年との比較 (2007年-2015年)

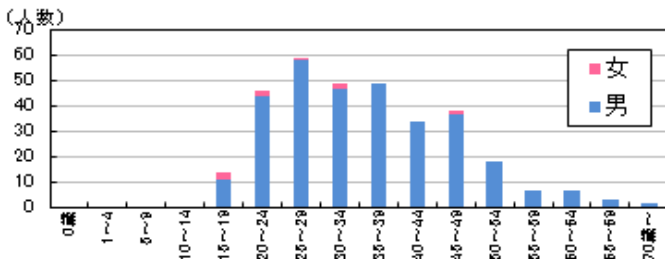


●非クラミジア性非淋菌性尿道炎

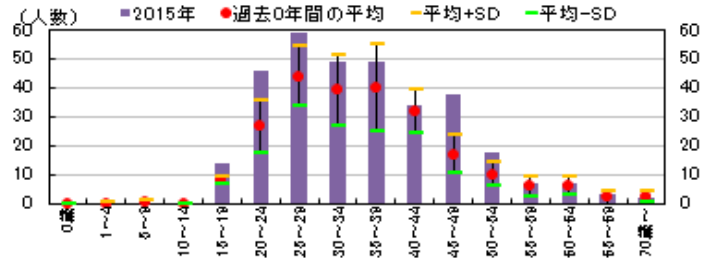
・全体



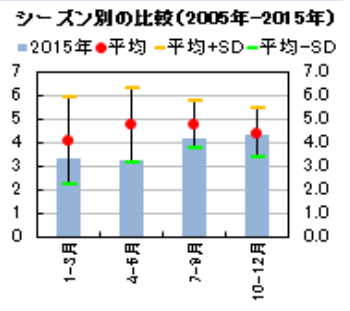
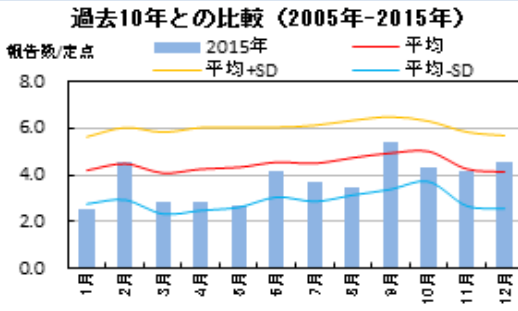
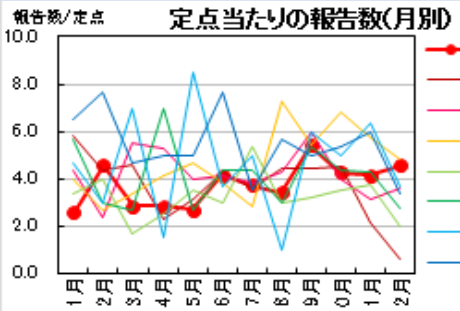
報告数 (性別・年齢階級別: 2015年1月-12月)



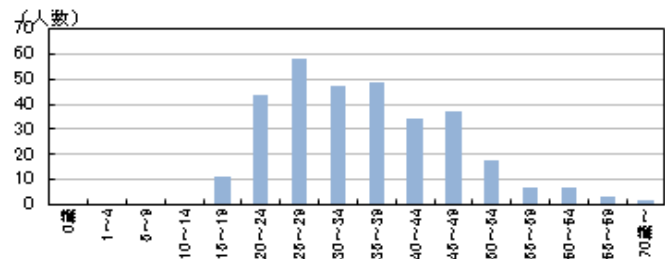
過去9年との比較 (2007年-2015年)



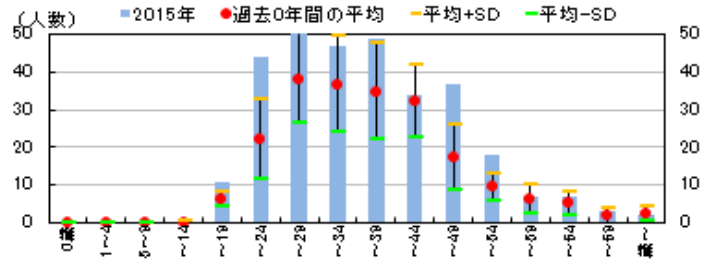
・男性



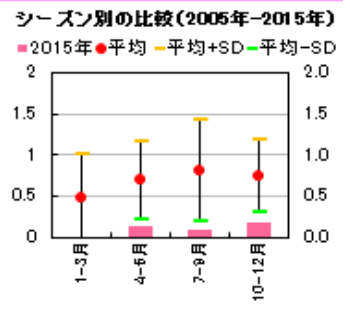
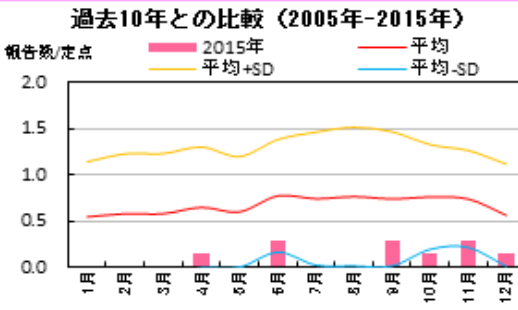
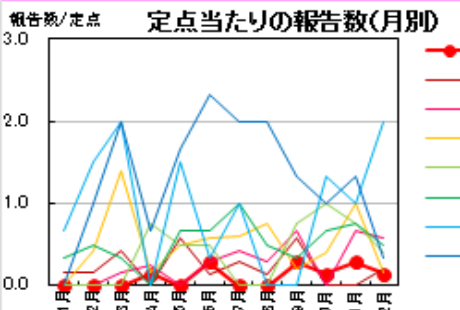
定点からの報告数 (男性・年齢階級別: 2015年)



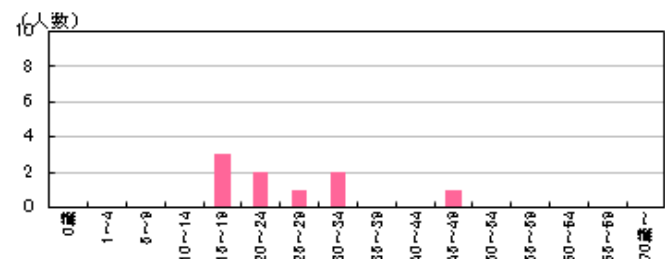
定点からの報告数: 過去9年との比較 (2007年-2015年)



・女性



定点からの報告数 (女性・年齢階級別: 2015年)



過去9年との比較 (2007年-2015年)

