





基幹定点把握の感染症発生状況(月別)

種類	感染症の名称		月別件数												計
			2017年												
			1月	2月	3月	4月	5月	6月	7月	8月	9月	10月	11月	12月	
5類	メチシリン耐性ブドウ球菌感染症	計	6	3	5	4	3	3	0	3	1	3	5	3	39
		男	3	1	2	2	3	2	0	3	1	2	4	2	25
		女	3	2	3	2	0	1	0	0	0	1	1	1	14
5類	ペニシリン耐性肺炎球菌感染症	計	3	0	2	1	1	3	0	4	2	2	2	2	22
		男	2	0	1	1	1	1	0	3	0	1	2	1	13
		女	1	0	1	0	0	2	0	1	2	1	0	1	9
5類	薬剤耐性緑膿菌感染症	計	0	0	0	0	0	0	0	0	0	0	0	0	0
		男	0	0	0	0	0	0	0	0	0	0	0	0	0
		女	0	0	0	0	0	0	0	0	0	0	0	0	0

(数字は患者数)

定点把握の性感染症発生状況(月別)

種類	感染症の名称		月別件数												計
			2017年												
			1月	2月	3月	4月	5月	6月	7月	8月	9月	10月	11月	12月	
5類	性器クラミジア感染症	計	13	14	9	6	13	13	9	20	10	13	8	15	143
			1.9	2.0	1.3	1.0	1.9	2.2	1.3	3.3	1.4	1.9	1.1	2.5	1.8
		男	8	8	2	2	8	4	6	9	9	6	2	4	68
			1.1	1.1	0.3	0.3	1.1	0.7	0.9	1.5	1.3	0.9	0.3	0.7	0.9
5類	性器ヘルペスウイルス感染症	計	4	7	2	7	5	10	4	9	11	11	10	9	89
			0.6	1.0	0.3	1.2	0.7	1.7	0.6	1.5	1.6	1.6	1.4	1.5	1.1
		男	2	1	2	3	0	3	0	0	1	3	3	4	22
			0.3	0.1	0.3	0.5	0.0	0.5	0.0	0.0	0.1	0.4	0.4	0.7	0.3
5類	尖圭コンジローマ	計	1	3	6	8	8	3	1	4	4	6	7	2	53
			0.1	0.4	0.9	1.3	1.1	0.5	0.1	0.7	0.6	0.9	1.0	0.3	0.7
		男	1	1	1	6	7	2	1	4	2	4	4	2	35
			0.1	0.1	0.1	1.0	1.0	0.3	0.1	0.7	0.3	0.6	0.6	0.3	0.4
5類	淋菌感染症	計	5	6	4	3	5	3	8	1	6	7	6	0	54
			0.7	0.9	0.6	0.5	0.7	0.5	1.1	0.2	0.9	1.0	0.9	0.0	0.7
		男	4	5	4	3	5	1	7	1	4	7	4	0	45
			0.6	0.7	0.6	0.5	0.7	0.2	1.0	0.2	0.6	1.0	0.6	0.0	0.6
なし	非クラミジア性非淋菌性尿道炎	計	28	21	28	33	25	24	22	27	36	29	32	23	328
			4.0	3.0	4.0	5.5	3.6	4.0	3.1	4.5	5.1	4.1	4.6	3.8	4.1
		男	28	20	23	33	25	24	21	26	35	29	30	20	314
			4.0	2.9	3.3	5.5	3.6	4.0	3.0	4.3	5.0	4.1	4.3	3.3	3.9
なし	非クラミジア性非淋菌性尿道炎	女	0	1	5	0	0	0	1	1	1	0	2	3	14
			0.0	0.1	0.7	0.0	0.0	0.0	0.1	0.2	0.1	0.0	0.3	0.5	0.2

上段:報告数、下段:定点あたりの報告数

基幹定点把握の感染症発生状況（年齢階級別：累積報告数）

感染症の名称		0歳	1～4	5～9	10～14	15～19	20～24	25～29	30～34	35～39	40～44	45～49	50～54	55～59	60～64	65～69	70歳～	計
メチシリン耐性 黄色ブドウ球菌感染症	計	0	0	0	0	1	2	0	1	2	2	3	1	0	1	4	22	39
	男	0	0	0	0	1	0	0	0	1	2	3	0	0	1	3	14	25
	女	0	0	0	0	0	2	0	1	1	0	0	1	0	0	1	8	14
ペニシリン耐性 肺炎球菌感染症	計	0	2	0	0	0	0	0	1	0	0	1	0	1	1	0	16	22
	男	0	0	0	0	0	0	0	1	0	0	1	0	0	0	0	11	13
	女	0	2	0	0	0	0	0	0	0	0	0	0	1	1	0	5	9
薬剤耐性 緑膿菌感染症	計	0	0	0	0	0	0	0	0	0	0	0	0	0	0	0	0	0
	男	0	0	0	0	0	0	0	0	0	0	0	0	0	0	0	0	0
	女	0	0	0	0	0	0	0	0	0	0	0	0	0	0	0	0	0

定点把握の性感染症発生状況（年齢階級別：累積報告数）

		0歳	1～4	5～9	10～14	15～19	20～24	25～29	30～34	35～39	40～44	45～49	50～54	55～59	60～64	65～69	70歳～	計
性器クラミジア感染症	計	0	0	0	1	3	15	21	23	25	21	10	6	6	2	0	2	135
	男	0	0	0	0	3	10	12	11	8	10	8	1	3	2	0	0	68
	女	0	0	0	1	0	5	9	12	17	11	2	5	3	0	0	2	67
性器ヘルペスウイルス 感染症	計	0	0	0	1	0	6	10	17	20	14	5	6	7	0	1	2	89
	男	0	0	0	0	0	1	1	5	3	3	3	1	4	0	1	0	22
	女	0	0	0	1	0	5	9	12	17	11	2	5	3	0	0	2	67
尖圭コンジローマ	計	0	0	0	0	2	8	8	9	7	5	6	1	1	2	0	4	53
	男	0	0	0	0	1	4	5	5	4	4	5	1	0	2	0	4	35
	女	0	0	0	0	1	4	3	4	3	1	1	0	1	0	0	0	18
淋菌感染症	計	0	0	0	0	5	16	9	5	5	3	9	0	1	1	0	0	54
	男	0	0	0	0	1	12	8	5	5	3	9	0	1	1	0	0	45
	女	0	0	0	0	4	4	1	0	0	0	0	0	0	0	0	0	9
非クラミジア性非淋菌性 尿道炎	計	0	0	0	0	5	48	64	39	45	38	32	22	22	4	4	5	328
	男	0	0	0	0	4	44	61	37	45	37	32	22	20	4	4	4	314
	女	0	0	0	0	1	4	3	2	0	1	0	0	2	0	0	1	14

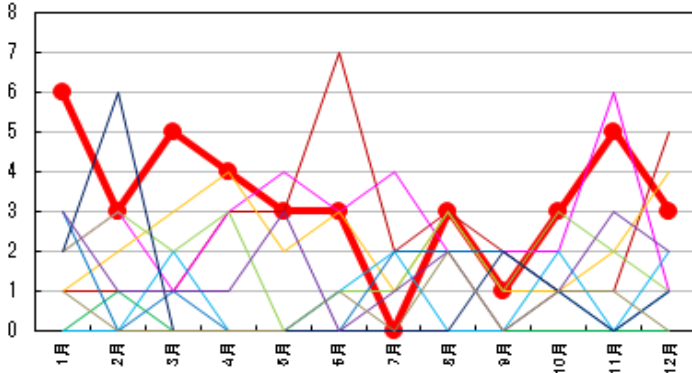
# 基幹定点把握の感染症発生状況の比較グラフ（2017年）

- 2017年
- 2016年
- 2015年
- 2014年
- 2013年
- 2012年
- 2011年
- 2010年
- 2009年
- 2008年
- 2007年

## ●メチシリン耐性黄色ブドウ球菌感染症（千葉市 2007年-2017年）

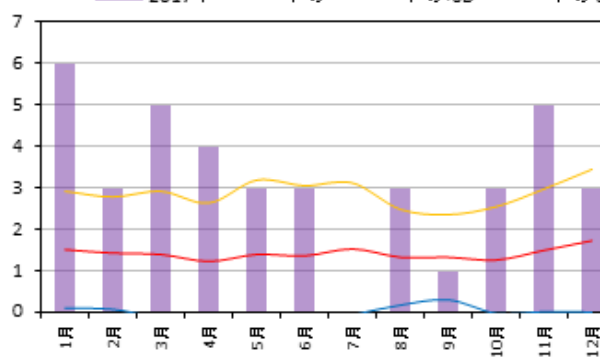
報告数/定点

月別



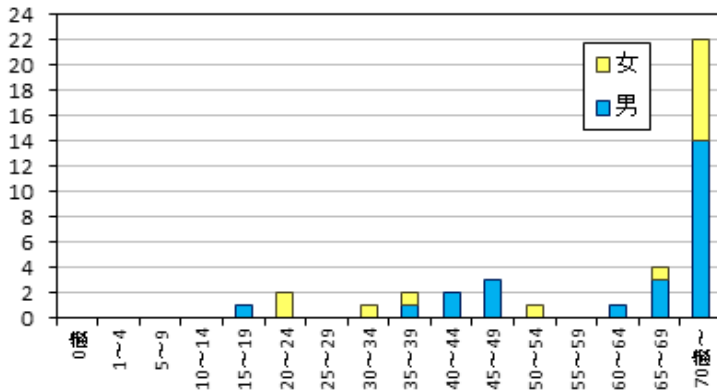
過去10年間との比較（月別：2007年-2017年）

報告数/定点



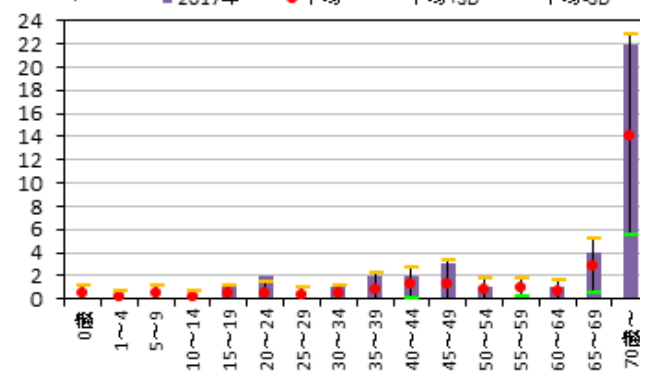
報告数/定点

性別・年齢階級別



過去10年間との比較（年齢階級別：2007年-2017年）

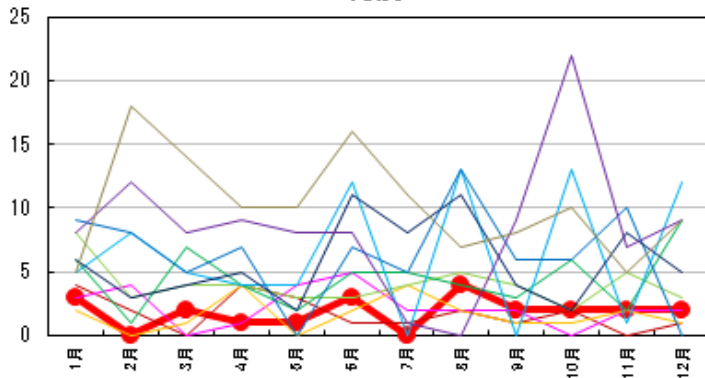
報告数/定点



## ●ペニシリン耐性肺炎球菌感染症（千葉市 2007年-2017年）

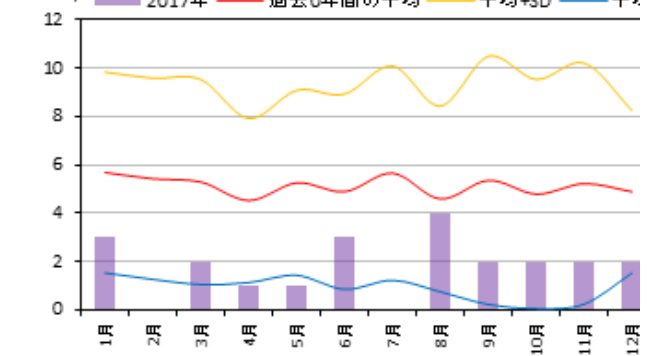
報告数/定点

月別



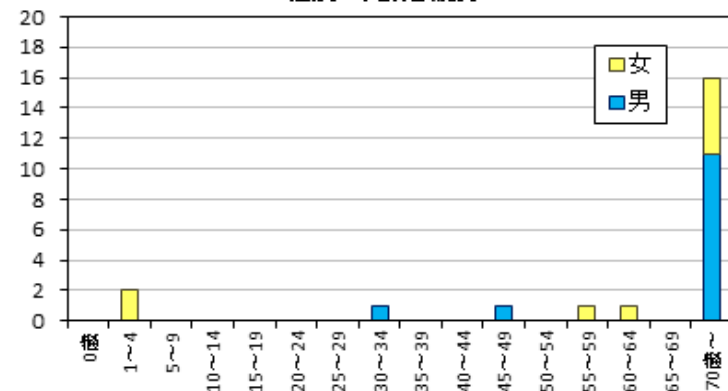
過去10年間との比較（月別：2007年-2017年）

報告数/定点



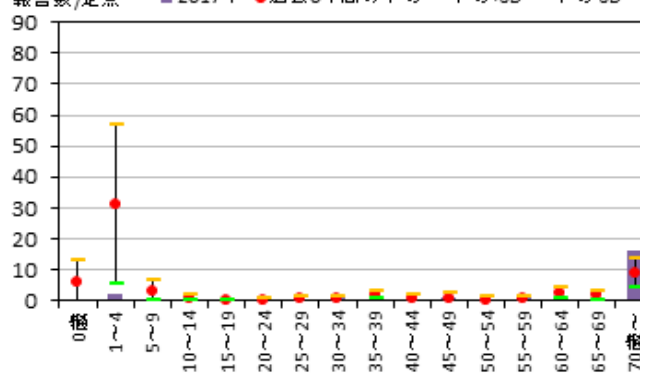
報告数/定点

性別・年齢階級別



過去10年間との比較（年齢階級別：2007年-2017年）

報告数/定点



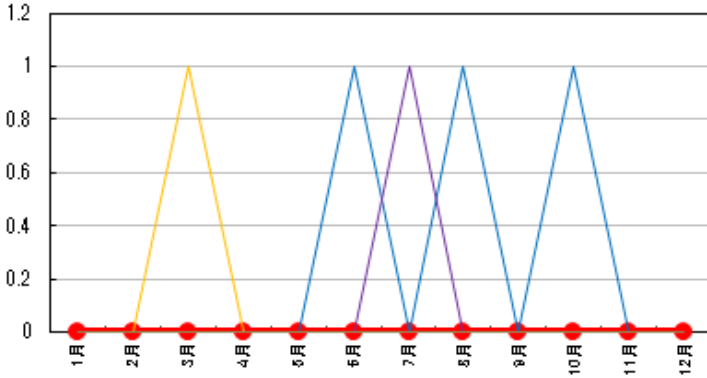
# 基幹定点把握の感染症発生状況の比較グラフ（2017年）

- 2017年
- 2016年
- 2015年
- 2014年
- 2013年
- 2012年
- 2011年
- 2010年
- 2009年
- 2008年
- 2007年

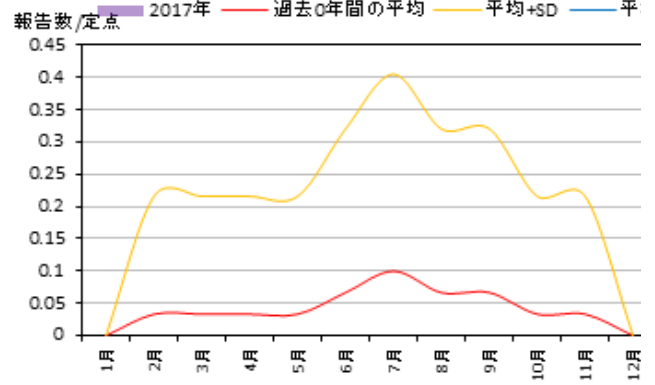
## ● 薬剤耐性緑膿菌感染症（千葉市 2007年-2017年）

報告数/定点

月別

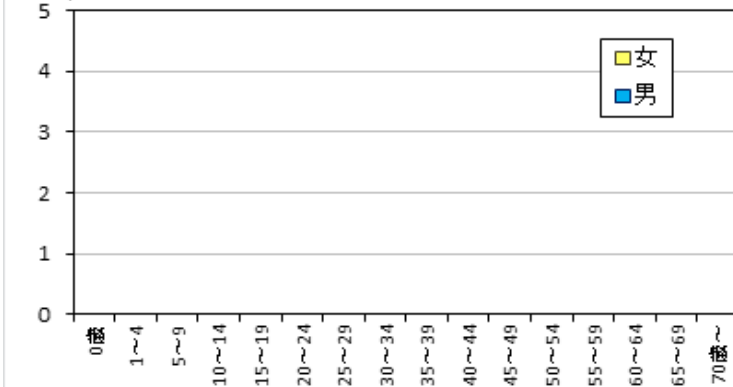


### 過去10年間との比較（月別：2007年-2017年）

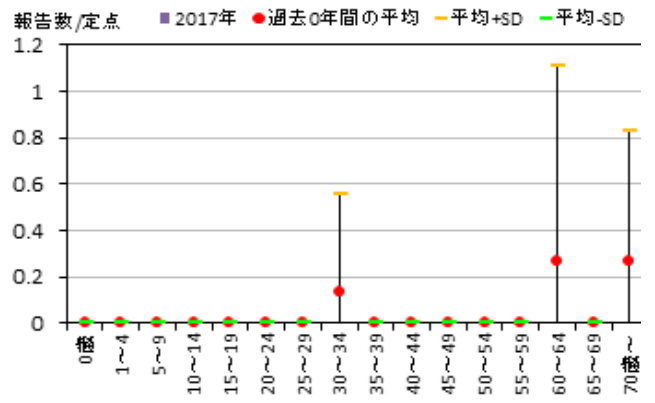


報告数/定点

性別・年齢階級別



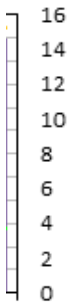
### 過去7年間との比較（年齢階級別：2007年-2017年）



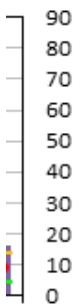
# 基幹定点把握の感染症発生状況の比較グラフ（2017年）



SD



平均-SD



発生数

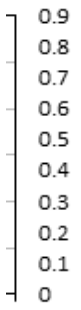
# 基幹定点把握の感染症発生状況の比較グラフ（2017年）



均-SD



0



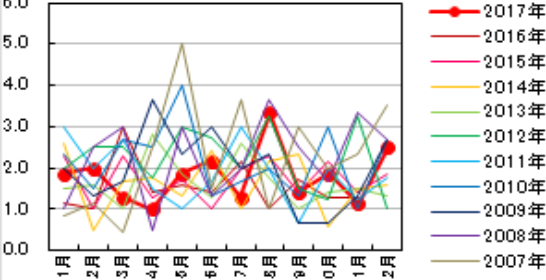
0



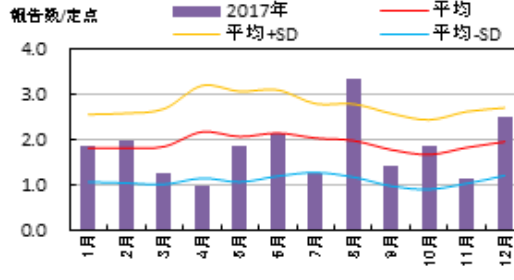
●性器クラミジア感染症

・全体

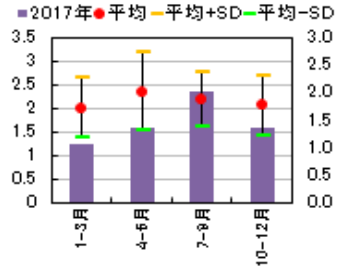
報告数/定点 定点当たりの報告数(月別)



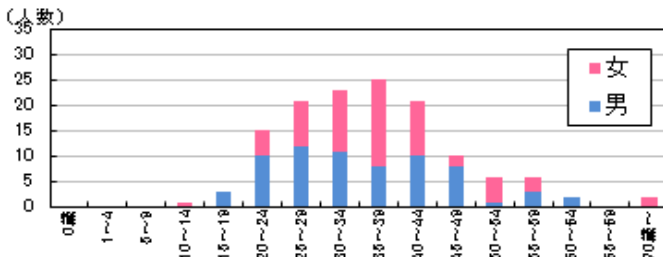
過去10年との比較 (2007年-2017年)



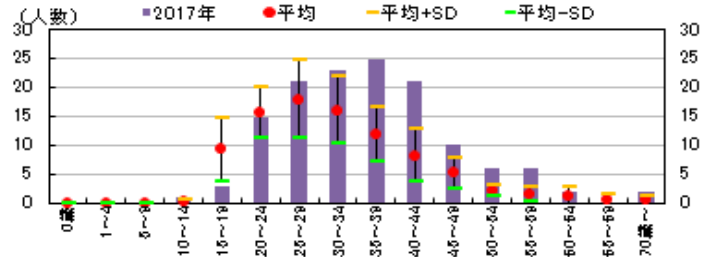
シーズン別の比較(2007年-2017年)



報告数 (性別・年齢階級別: 2017年1月-12月)

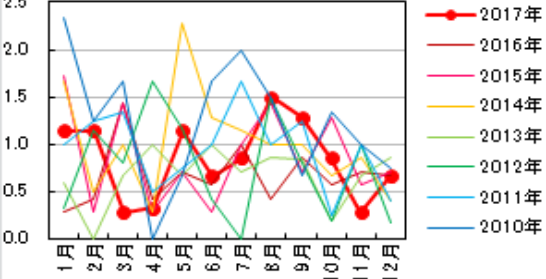


過去10年との比較 (2007年-2017年)

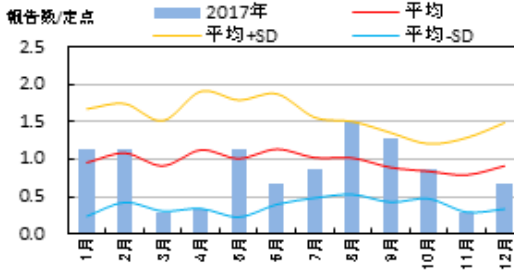


・男性

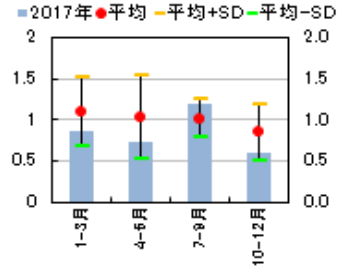
報告数/定点 定点当たりの報告数(月別)



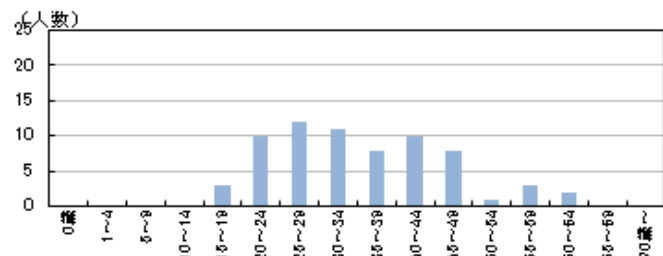
過去10年との比較 (2007年-2017年)



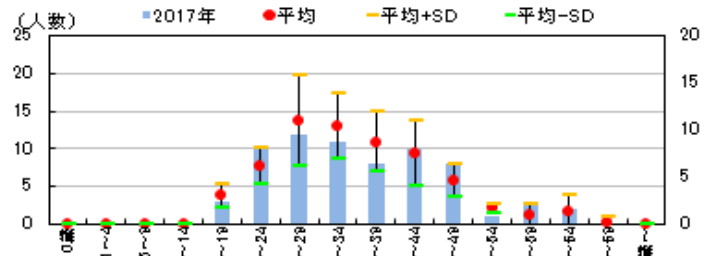
シーズン別の比較(2007年-2017年)



報告数 (性別・年齢階級別: 2017年1月-12月)

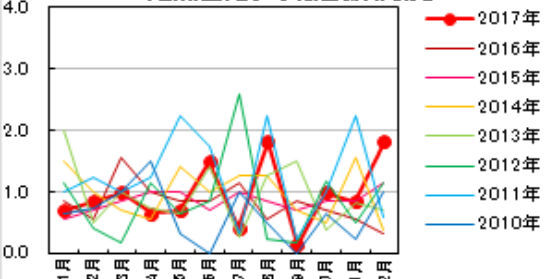


過去10年との比較 (2007年-2017年)

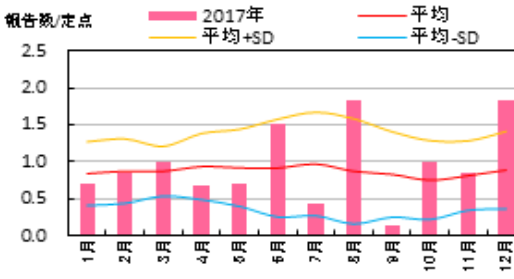


・女性

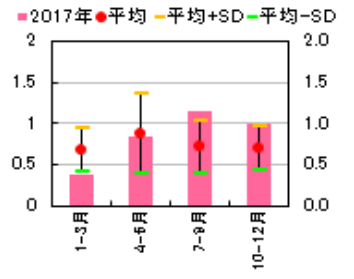
報告数/定点 定点当たりの報告数(月別)



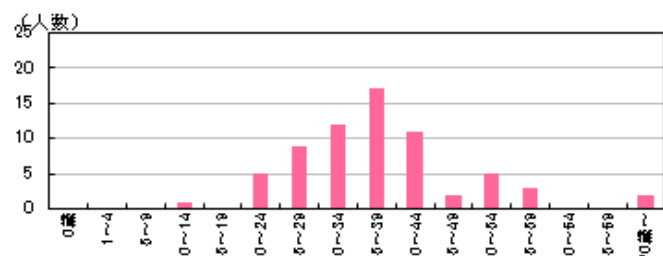
過去10年との比較 (2007年-2017年)



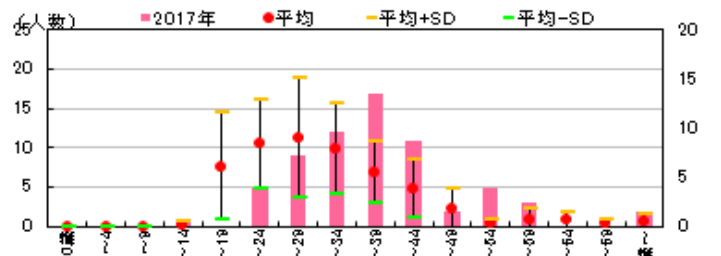
シーズン別の比較(2007年-2017年)



報告数 (性別・年齢階級別: 2017年1月-12月)



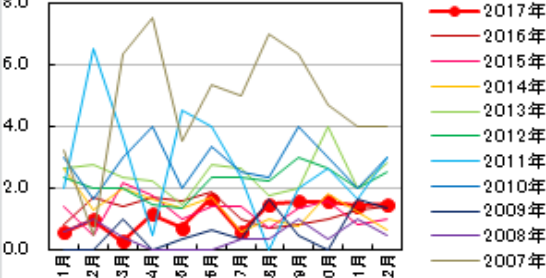
過去10年との比較 (2007年-2017年)



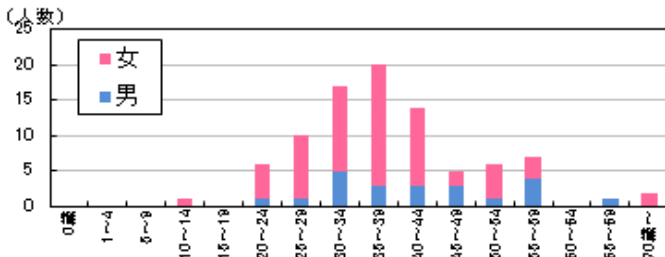
●性器ヘルペスウイルス感染症

・全体

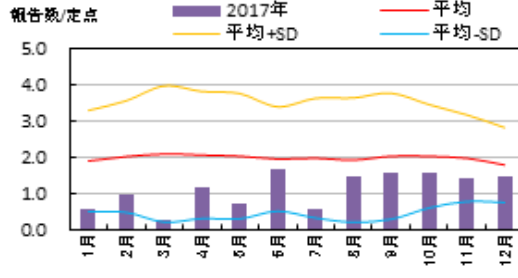
報告数/定点 定点当たりの報告数(月別)



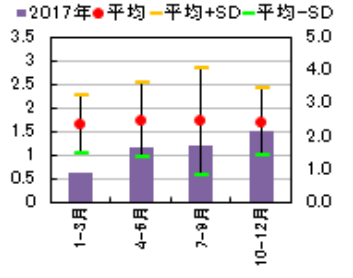
報告数(性別・年齢階級別: 2017年1月-12月)



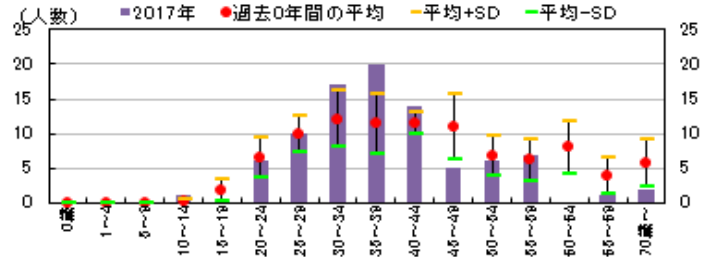
過去10年との比較(2007年-2017年)



シーズン別の比較(2007年-2017年)

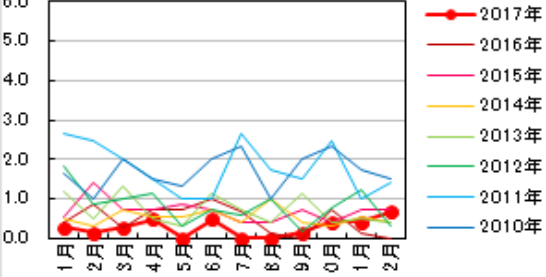


過去10年との比較(2007年-2017年)

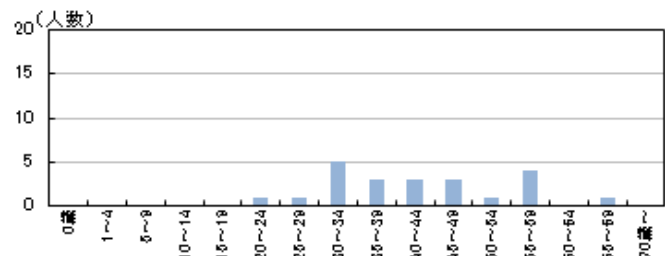


・男性

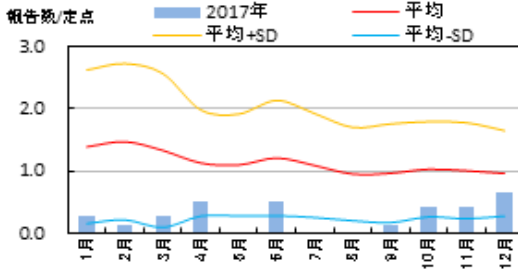
報告数/定点 定点当たりの報告数(月別)



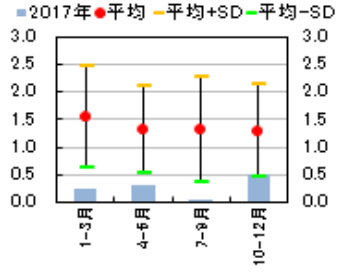
報告数(性別・年齢階級別: 2017年1月-12月)



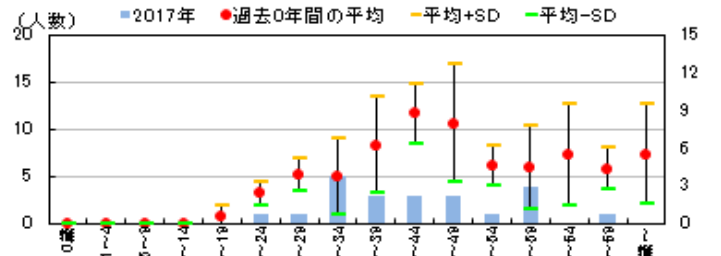
過去12年との比較(2006年-2018年)



シーズン別の比較(2008年-2018年)

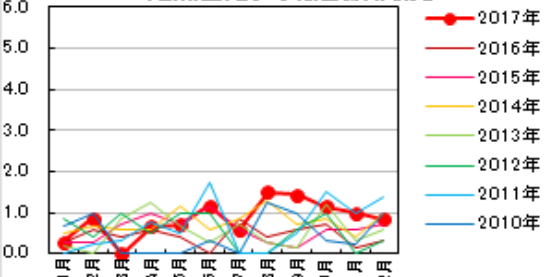


過去10年との比較(2007年-2017年)

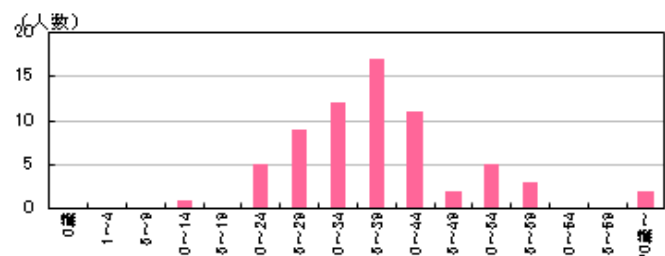


・女性

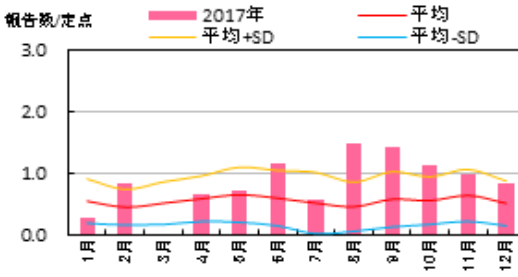
報告数/定点 定点当たりの報告数(月別)



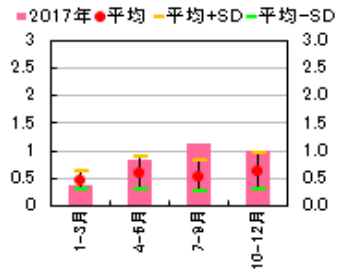
報告数(性別・年齢階級別: 2017年1月-12月)



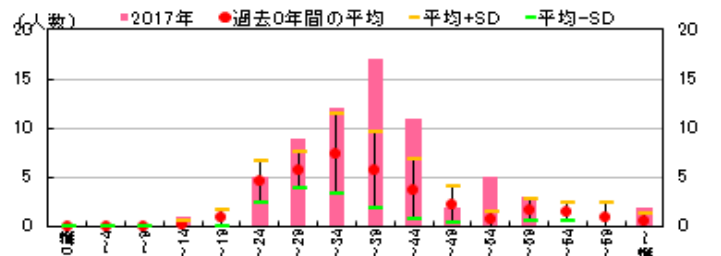
過去10年との比較(2007年-2017年)



シーズン別の比較(2007年-2017年)



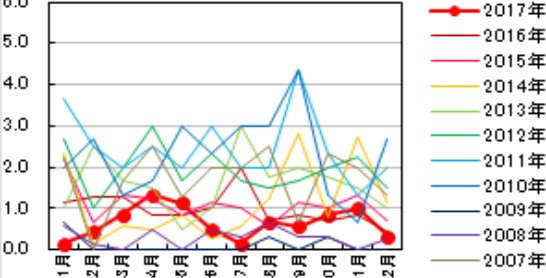
過去10年との比較(2007年-2017年)



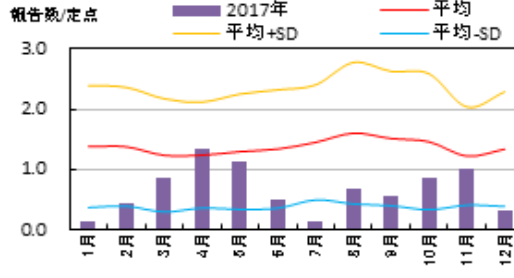
●尖圭コンジロマ

・全体

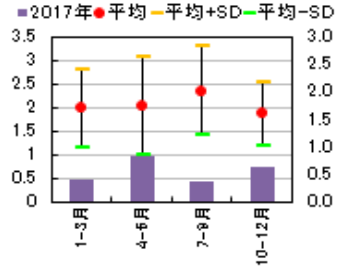
報告数/定点 定点当たりの報告数(月別)



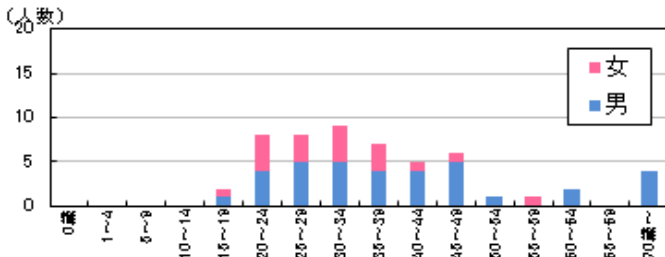
過去10年との比較 (2007年-2017年)



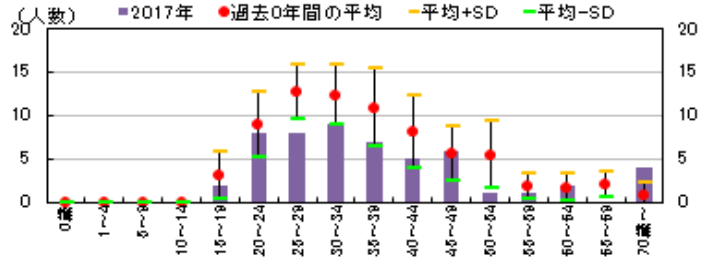
シーズン別の比較(2007年-2017年)



報告数 (性別・年齢階級別: 2017年1月-12月)

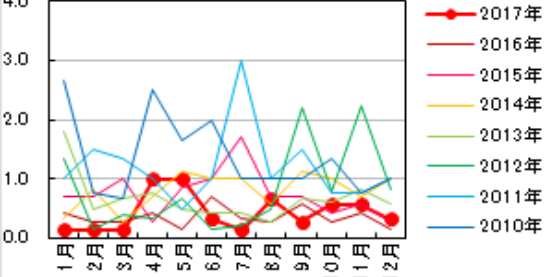


過去10年との比較 (2007年-2017年)

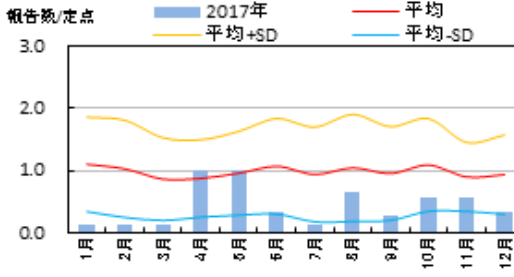


・男性

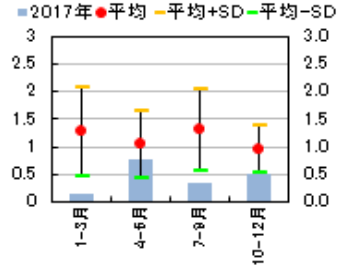
報告数/定点 定点当たりの報告数(月別)



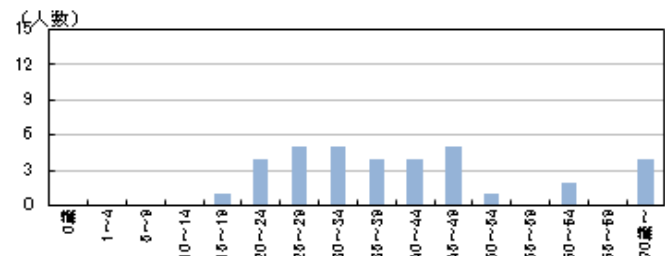
過去10年との比較 (2007年-2017年)



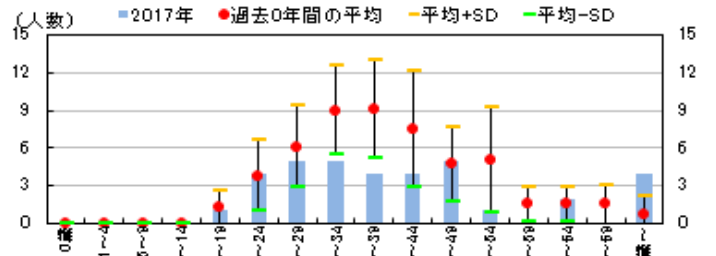
シーズン別の比較(2007年-2017年)



報告数 (性別・年齢階級別: 2017年1月-12月)

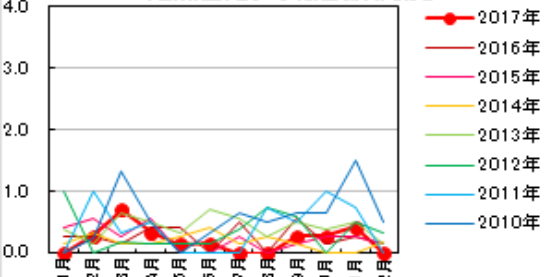


過去10年との比較 (2007年-2017年)

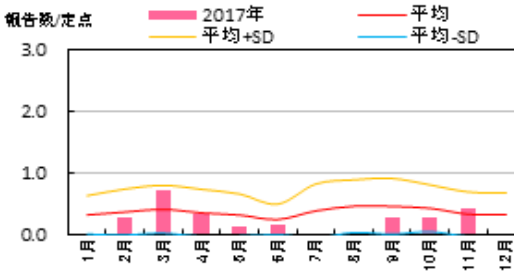


・女性

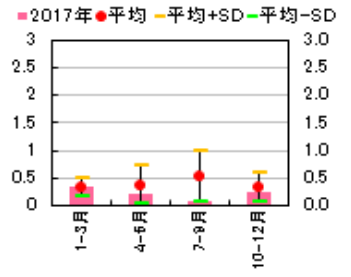
報告数/定点 定点当たりの報告数(月別)



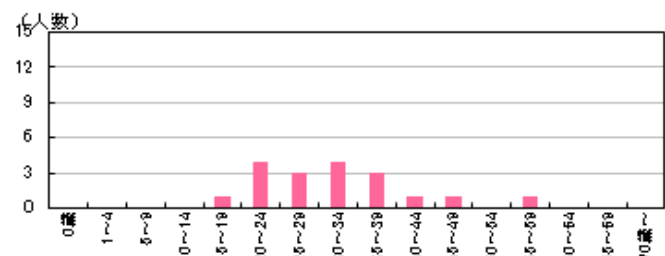
過去10年との比較 (2007年-2017年)



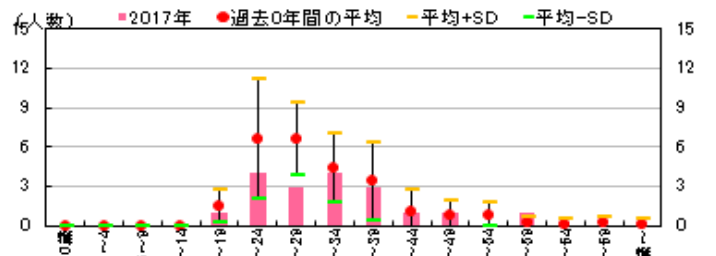
シーズン別の比較(2007年-2017年)



報告数 (性別・年齢階級別: 2017年1月-12月)



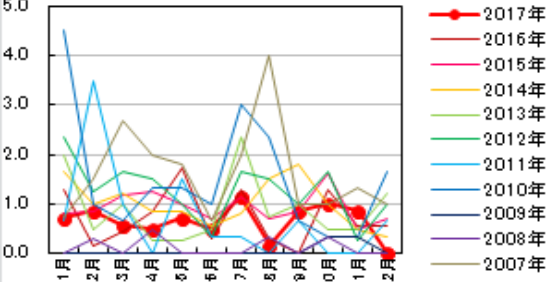
過去10年との比較 (2007年-2017年)



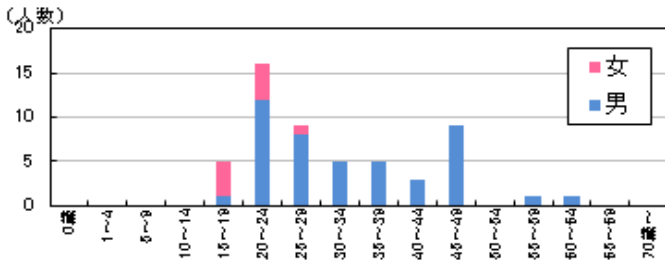
● 淋菌感染症

・ 全体

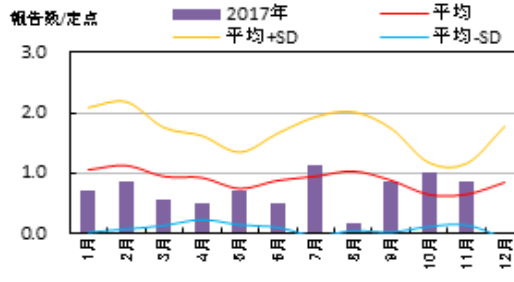
報告数/定点 定点当たりの報告数(月別)



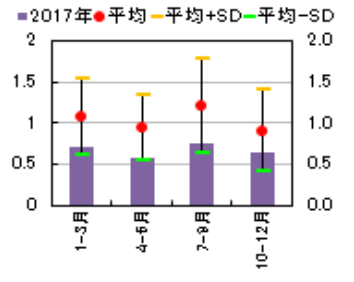
報告数 (性別・年齢階級別: 2017年1月-12月)



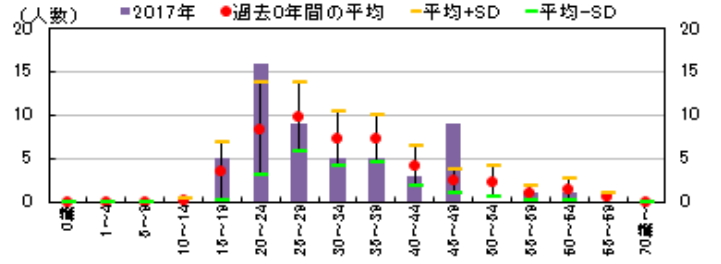
過去10年との比較 (2007年-2017年)



シーズン別の比較 (2007年-2017年)

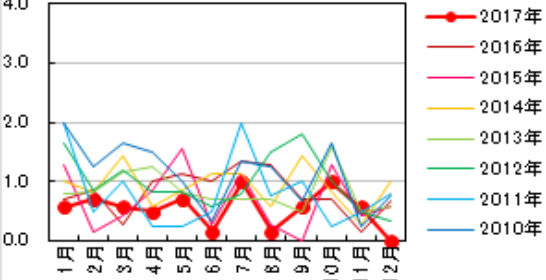


過去10年との比較 (2007年-2017年)

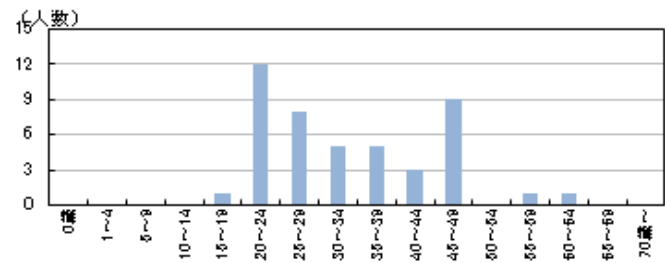


・ 男性

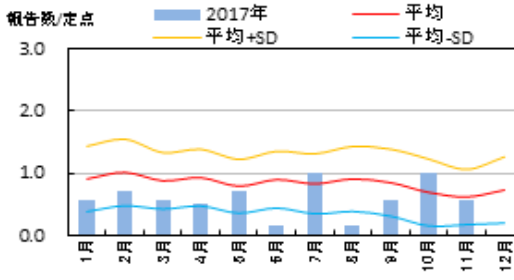
報告数/定点 定点当たりの報告数(月別)



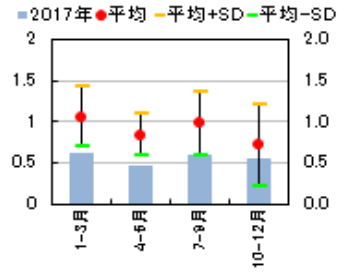
報告数 (性別・年齢階級別: 2017年1月-12月)



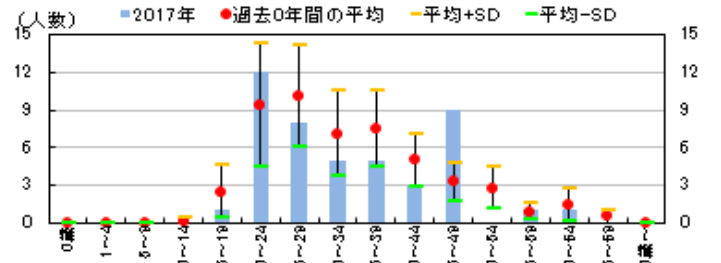
過去10年との比較 (2007年-2017年)



シーズン別の比較 (2007年-2017年)

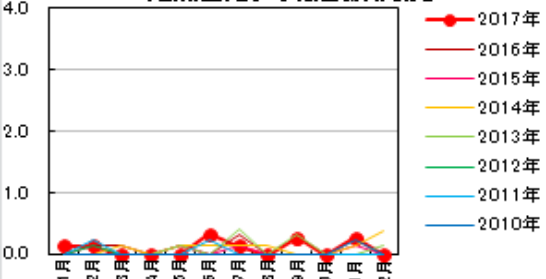


過去10年との比較 (2007年-2017年)

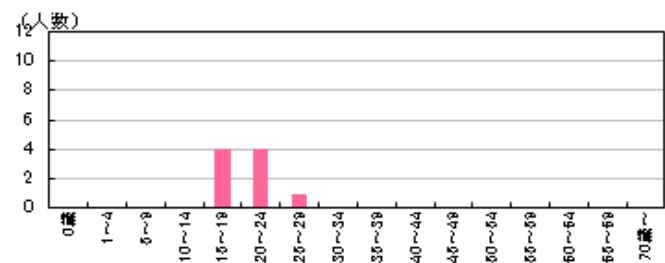


・ 女性

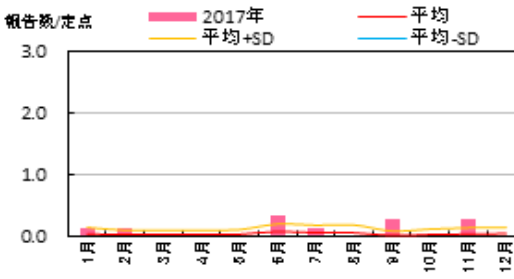
報告数/定点 定点当たりの報告数(月別)



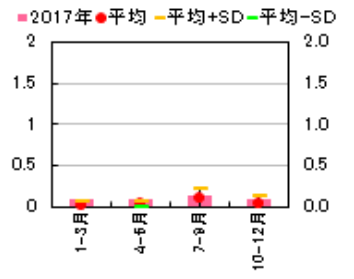
報告数 (性別・年齢階級別: 2017年1月-12月)



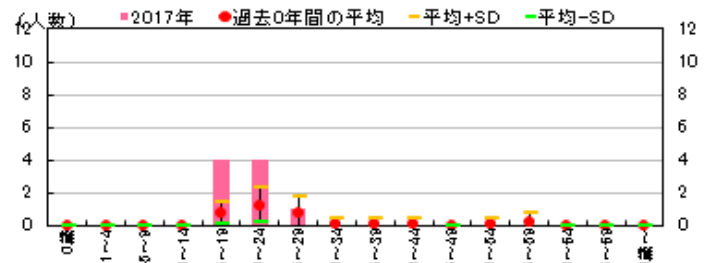
過去10年との比較 (2007年-2017年)



シーズン別の比較 (2007年-2017年)



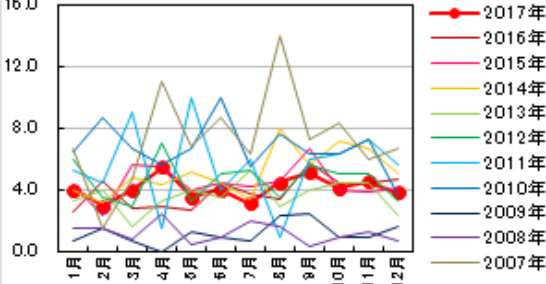
過去10年との比較 (2007年-2017年)



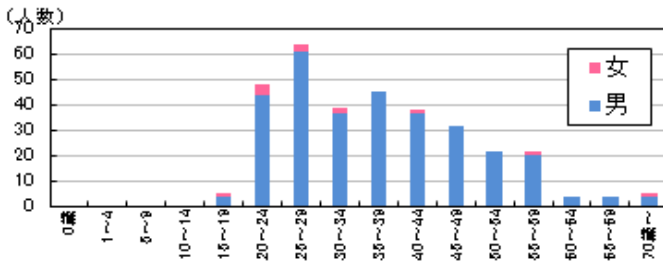
●非クラミジア性非淋菌性尿道炎

・全体

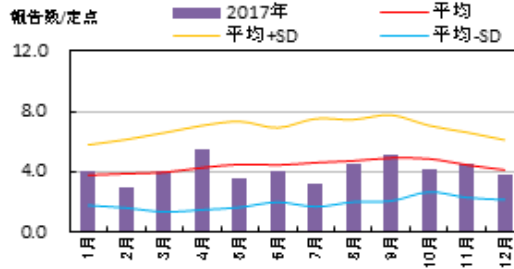
報告数/定点 定点当たりの報告数(月別)



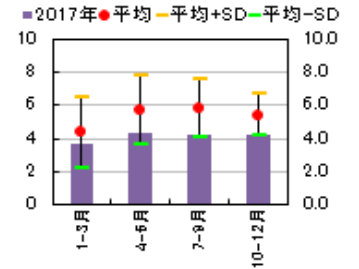
報告数(性別・年齢階級別: 2017年1月-12月)



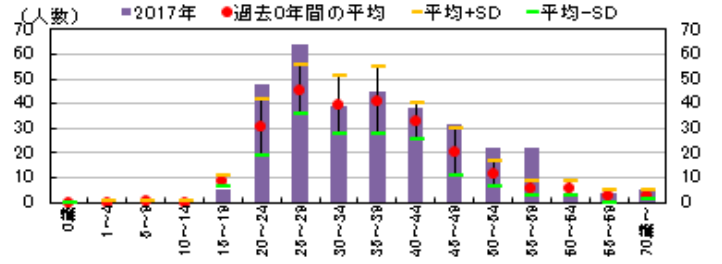
過去10年との比較(2007年-2017年)



シーズン別の比較(2007年-2017年)

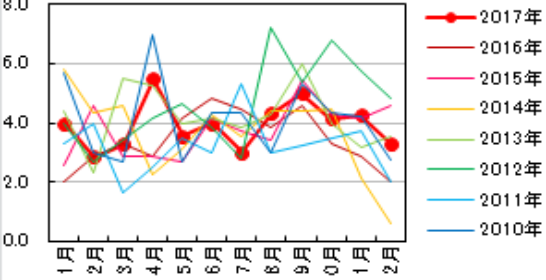


過去10年との比較(2007年-2017年)

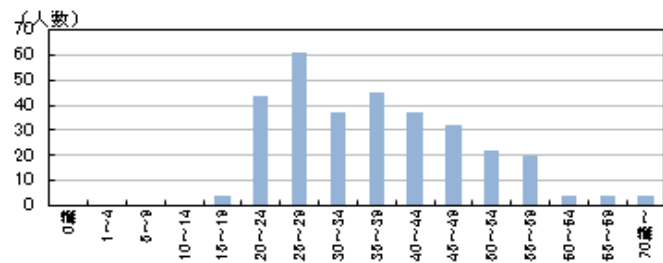


・男性

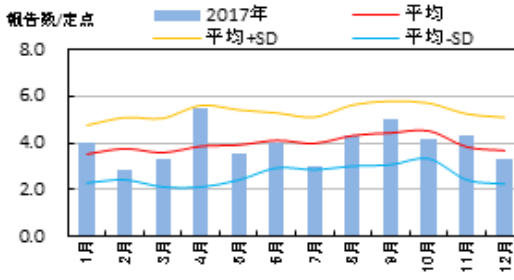
報告数/定点 定点当たりの報告数(月別)



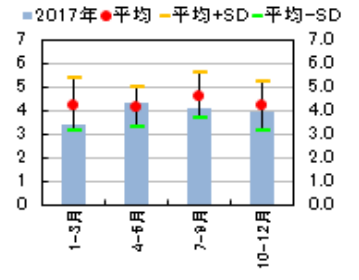
報告数(性別・年齢階級別: 2017年1月-12月)



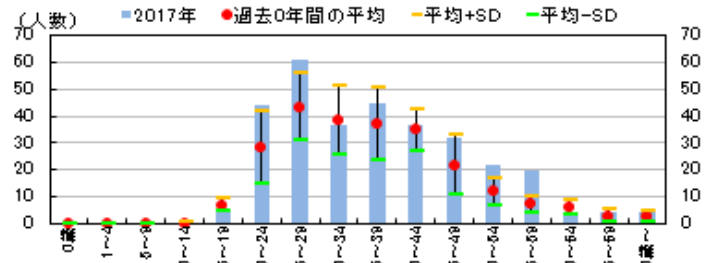
過去10年との比較(2007年-2017年)



シーズン別の比較(2007年-2017年)

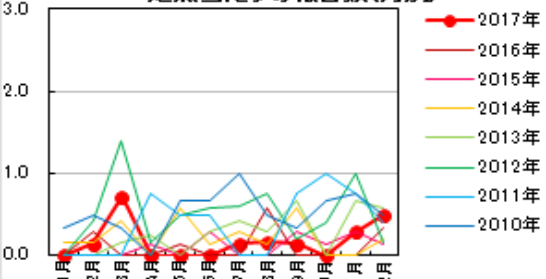


過去10年との比較(2007年-2017年)

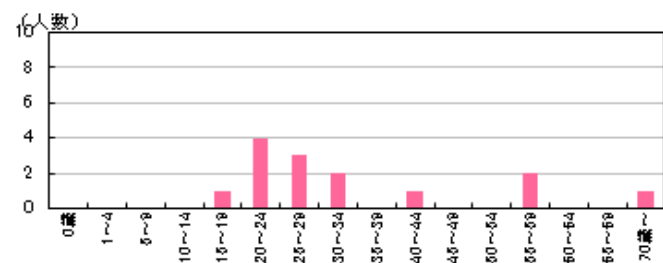


・女性

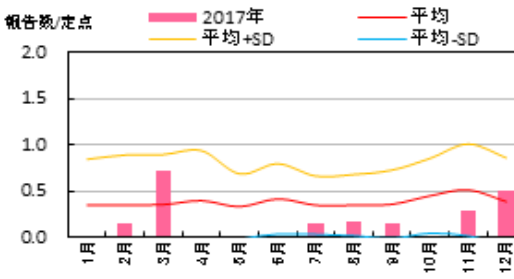
報告数/定点 定点当たりの報告数(月別)



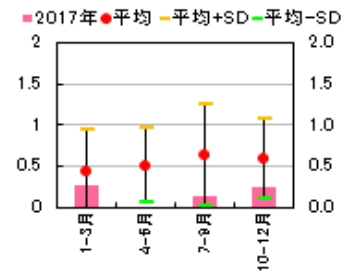
報告数(性別・年齢階級別: 2017年1月-12月)



過去10年との比較(2007年-2017年)



シーズン別の比較(2007年-2017年)



過去10年との比較(2007年-2017年)

