

類別	感染症の名称	受 理 月 別 件 数 (2021)												計
		1	2	3	4	5	6	7	8	9	10	11	12	
4	Bウイルス病													
4	鼻疽													
4	ブルセラ症													
4	ベネズエラウマ脳炎													
4	ヘンドラウイルス感染症													
4	発しんチフス													
4	ポツリヌス症													
4	マラリア													
4	野兔病													
4	ライム病													
4	リッサウイルス感染症													
4	リフトバレー熱													
4	類鼻疽													
4	レジオネラ症			1	1	1	1	1		1	2			8
4	レプトスピラ症													
4	ロッキー山紅斑熱													
5	アメーバ赤痢		2						1					3
5	ウイルス性肝炎			1	1	1			1					4
5	カルバペネム耐性腸内細菌感染症		2	1	1	2	2	3	2	1	1			15
5	急性弛緩性麻痺													
5	急性脳炎	1			2	3	1	1	1	2				11
5	クリプトスポリジウム症													
5	クロイツフェルト・ヤコブ病	2		2			1							5
5	劇症型溶血性レンサ球菌感染症		1				1	1						3
5	後天性免疫不全症候群													
5	ジアルジア症			1										1
5	侵襲性インフルエンザ菌感染症													
5	侵襲性髄膜炎菌感染症													
5	侵襲性肺炎球菌感染症	1		2	3	3								9
5	水痘(入院例)													
5	先天性風しん症候群													
5	梅毒	4	4	4	5	1	7	1	4	7	3			40
5	播種性クリプトコックス症													
5	破傷風													
5	バンコマイシン耐性黄色ブドウ球菌感染症													
5	バンコマイシン耐性腸球菌感染症													
5	百日咳	1												1
5	風しん													
5	麻しん													
5	薬剤耐性アシネトバクター感染症													
新型 インフル 等感 染症	新型インフルエンザ													
	再興型インフルエンザ													
	新型コロナウイルス感染症		340	541	661	555	493	2,031	7,384	1,776	111			13,892
	再興型コロナウイルス感染症													
指定	新型コロナウイルス感染症	2,111	335											2,446
	計	2,133	696	572	689	575	520	2,061	7,406	1,797	133			16,582

基幹定点把握の感染症発生状況(月別)

種類	感染症の名称		月別件数												計
			2021年												
			1月	2月	3月	4月	5月	6月	7月	8月	9月	10月	11月	12月	
5類	メチシリン耐性ブドウ球菌感染症	計	7	2	2	0	1	3	7	1	9	3			35
		男	1	1	0	0	1	0	5	0	7	3			18
		女	6	1	2	0	0	3	2	1	2	0			17
5類	ペニシリン耐性肺炎球菌感染症	計	0	0	0	0	0	0	0	0	0	0			0
		男	0	0	0	0	0	0	0	0	0	0			0
		女	0	0	0	0	0	0	0	0	0	0			0
5類	薬剤耐性緑膿菌感染症	計	0	0	0	0	0	0	0	0	0	0			0
		男	0	0	0	0	0	0	0	0	0	0			0
		女	0	0	0	0	0	0	0	0	0	0			0

(数字は患者数)

定点把握の性感染症発生状況(月別)

種類	感染症の名称		月別件数												計
			2021年												
			1月	2月	3月	4月	5月	6月	7月	8月	9月	10月	11月	12月	
5類	性器クラミジア感染症	計	117	120	115	110	144	117	146	140	122	139			1270
			16.7	17.1	16.4	15.7	20.6	16.7	20.9	20.0	17.4	19.9			18.1
		男	110	112	110	103	127	103	134	125	113	129			1166
		女	7	8	5	7	17	14	12	15	9	10			104
5類	性器ヘルペスウイルス感染症	計	19	19	23	28	26	26	28	28	32	23			252
			2.7	2.7	3.3	4.0	3.7	3.7	4.0	4.0	4.6	3.3			3.6
		男	14	16	18	18	19	17	19	17	24	17			179
		女	5	3	5	10	7	9	9	11	8	6			73
5類	尖圭コンジローマ	計	10	12	10	9	13	12	7	8	7	9			97
			1.4	1.7	1.4	1.3	1.9	1.7	1.0	1.1	1.0	1.3			1.4
		男	8	11	8	6	8	11	7	5	6	7			77
		女	2	1	2	3	5	1	0	3	1	2			20
5類	淋菌感染症	計	37	33	40	45	46	46	50	47	46	45			435
			5.3	4.7	5.7	6.4	6.6	6.6	7.1	6.7	6.6	6.4			6.2
		男	31	33	38	42	40	42	43	44	43	45			401
		女	6	0	2	3	6	4	7	3	3	0			34
なし	非クラミジア性非淋菌性尿道炎	計	5	10	1	8	15	7	7	15	8	14			90
			0.7	1.4	0.1	1.1	2.1	1.0	1.0	2.1	1.1	2.0			1.3
		男	5	10	1	8	15	7	7	15	8	14			90
		女	0	0	0	0	0	0	0	0	0	0			0
定点数			7	7	7	7	7	7	7	7	7	7	0	0	70

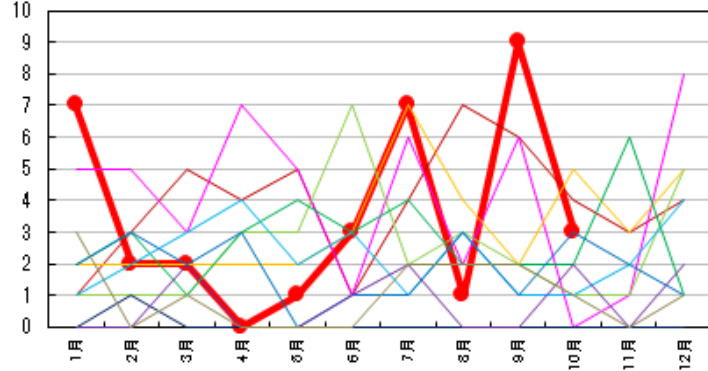
上段:報告数、下段:定点あたりの報告数

- 2021年
- 2020年
- 2019年
- 2018年
- 2017年
- 2016年
- 2015年
- 2014年
- 2013年
- 2012年
- 2011年

●メチシリン耐性黄色ブドウ球菌感染症 (千葉市 2011年-2021年)

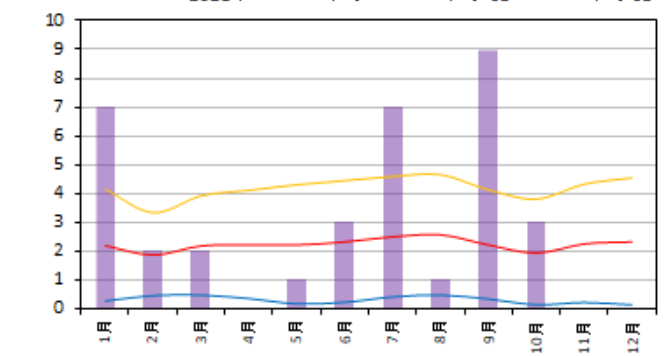
報告数/定点

月別



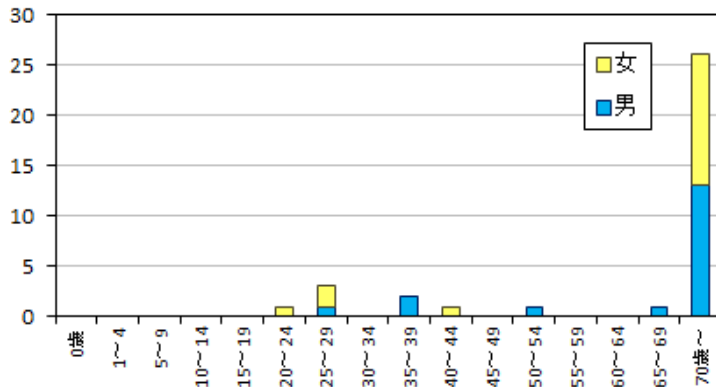
過去10年との比較 (月別 2011年- 2021年)

報告数/定点



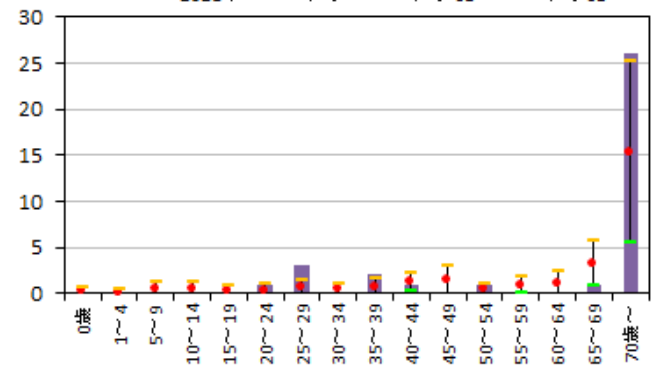
報告数/定点

性別・年齢階級別



過去10年との比較 (月別 2011年- 2021年)

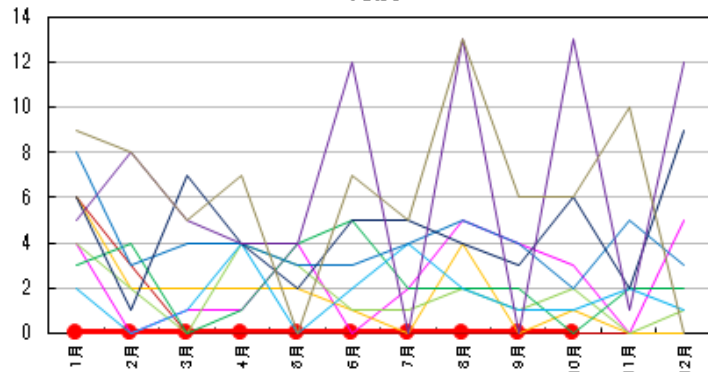
報告数/定点



●ペニシリン耐性肺炎球菌感染症 (千葉市 2011年-2021年)

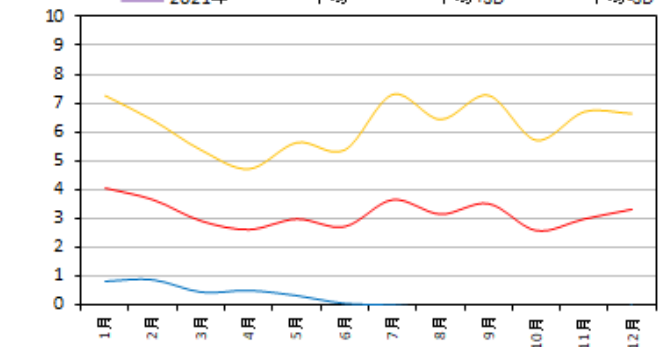
報告数/定点

月別



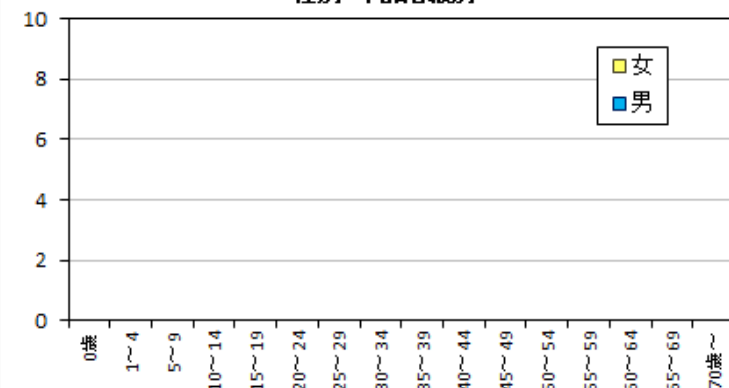
過去10年との比較 (月別 2011年- 2021年)

報告数/定点



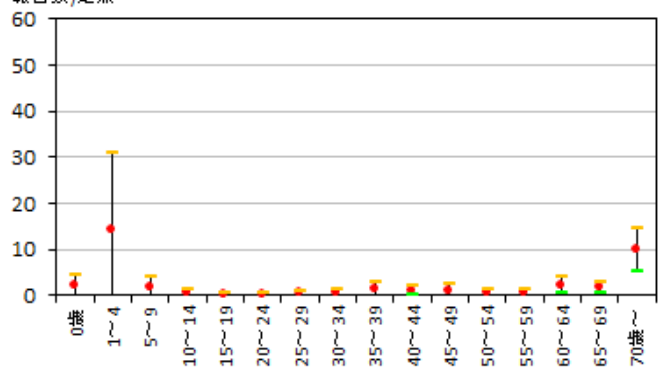
報告数/定点

性別・年齢階級別



過去10年との比較 (月別 2011年- 2021年)

報告数/定点

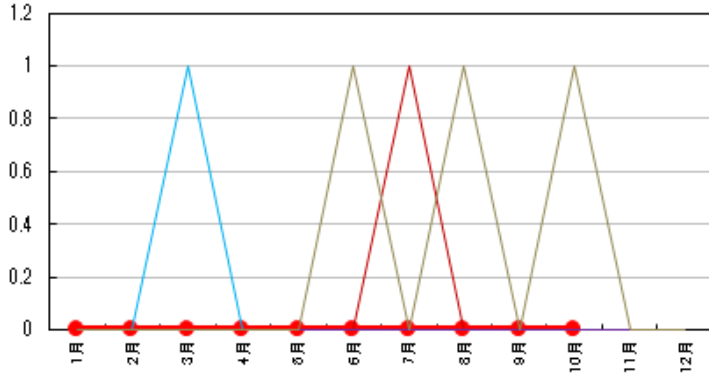




●薬剤耐性緑膿菌感染症 (千葉市 2011年-2021年)

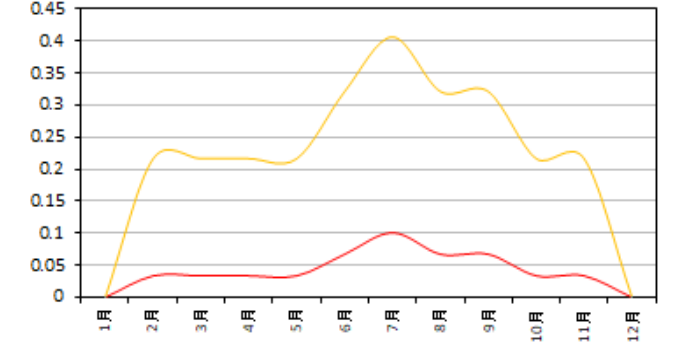
報告数/定点

月別



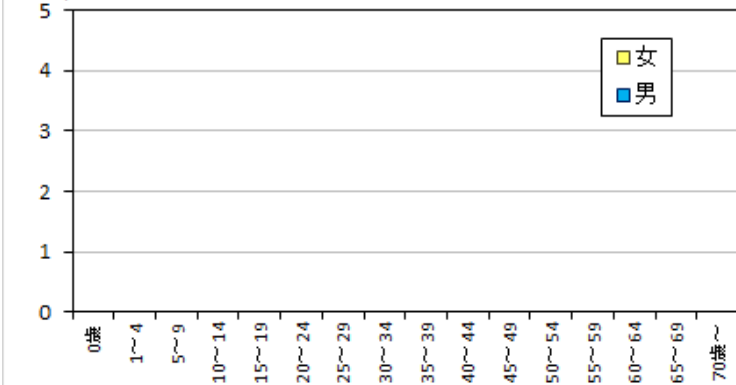
過去10年との比較 (月別 2011年- 2021年)

報告数/定点 2021年 (Purple square), 平均 (Red circle), 平均+SD (Yellow square), 平均-SD (Blue square)



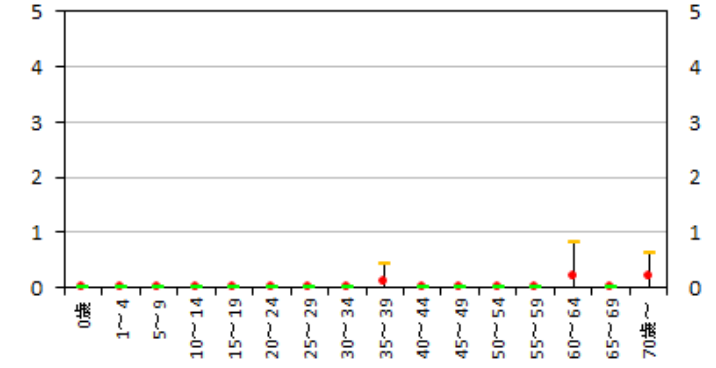
報告数/定点

性別・年齢階級別



過去10年との比較 (月別 2011年- 2021年)

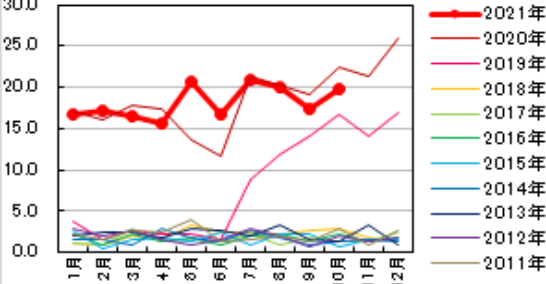
報告数/定点 2021年 (Purple square), 平均 (Red circle), 平均+SD (Yellow square), 平均-SD (Green square)



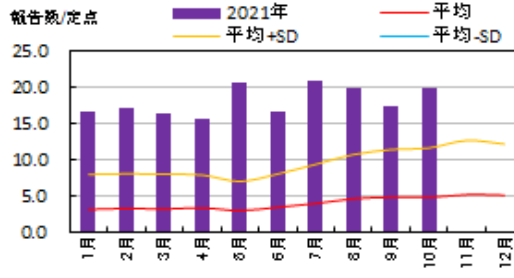
●性器クラミジア感染症

・全体

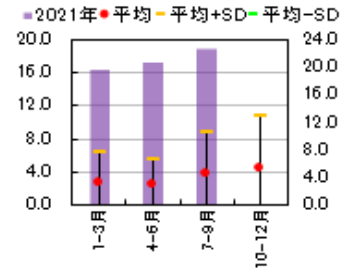
報告数/定点 定点当たりの報告数(月別)



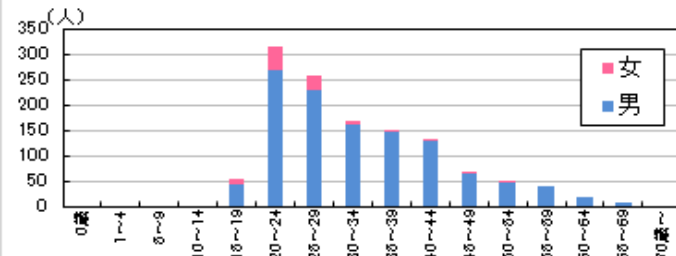
過去10年との比較 (2011年-2021年)



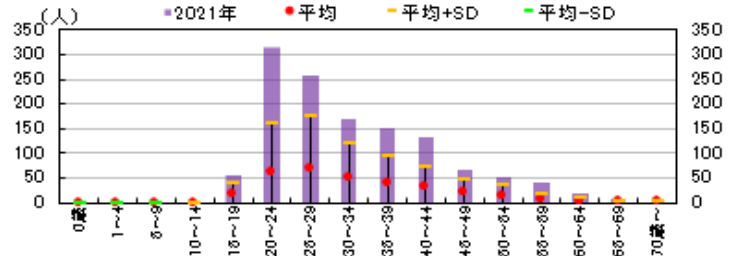
シーズン別の比較(2011年-2021年)



定点からの報告数 (性別・年齢階級別: 2021年1月-10月)

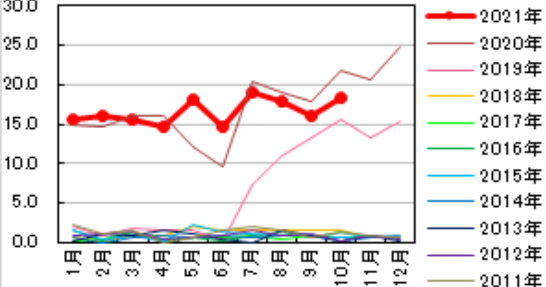


過去10年との比較 (2011年-2021年)

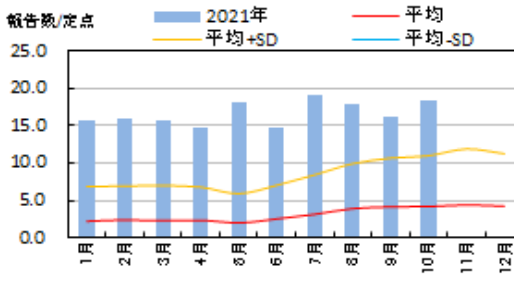


・男性

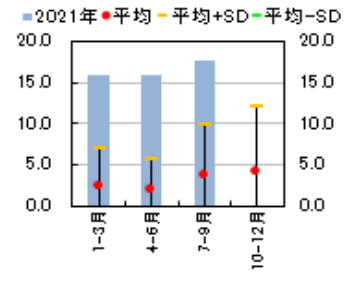
報告数/定点 定点当たりの報告数(月別)



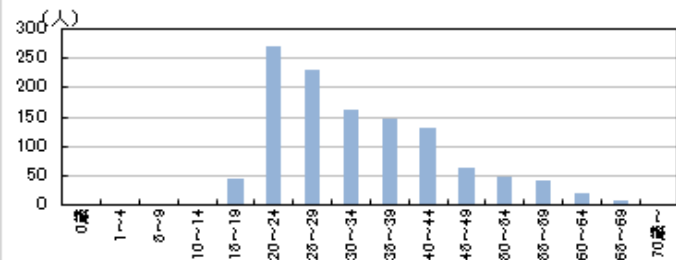
過去10年との比較 (2011年-2021年)



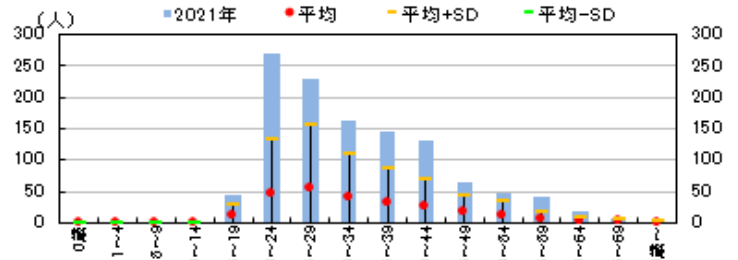
シーズン別の比較(2011年-2021年)



定点からの報告数 (男性・年齢階級別: 2021年1月-10月)

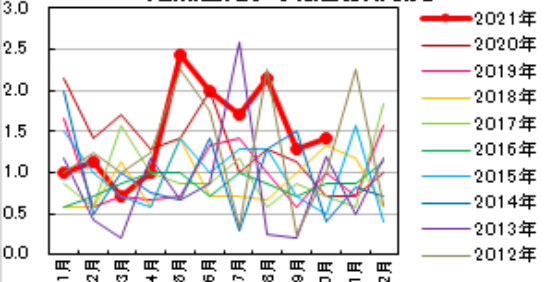


過去10年との比較 (2011年-2021年)

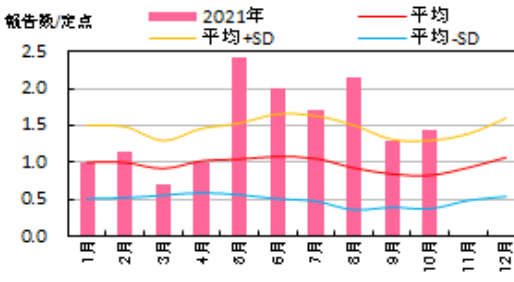


・女性

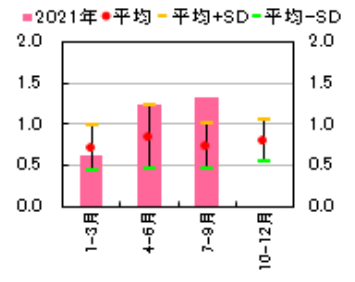
報告数/定点 定点当たりの報告数(月別)



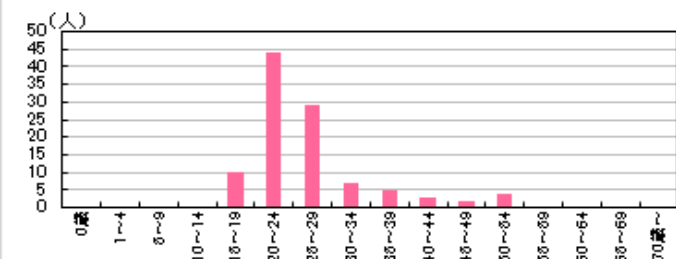
過去10年との比較 (2011年-2021年)



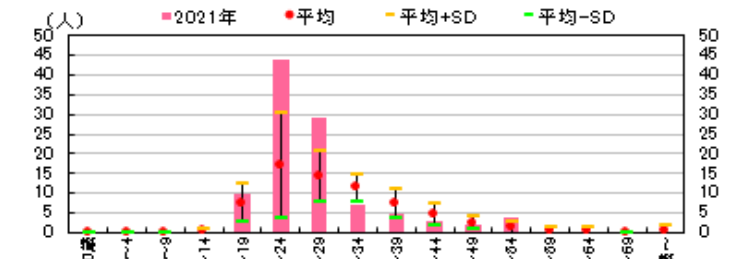
シーズン別の比較(2011年-2021年)



定点からの報告数 (女性・年齢階級別: 2021年1月-10月)



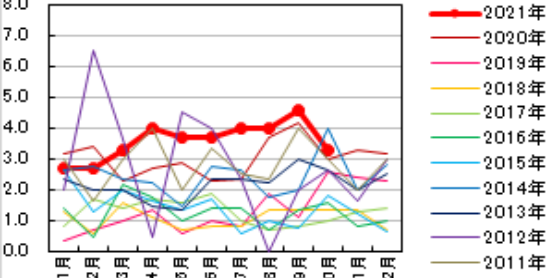
過去10年との比較 (2011年-2021年)



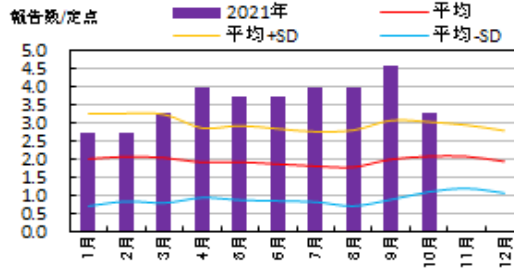
●性器ヘルペスウイルス感染症

・全体

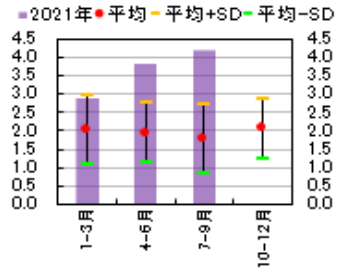
報告数/定点 定点当たりの報告数(月別)



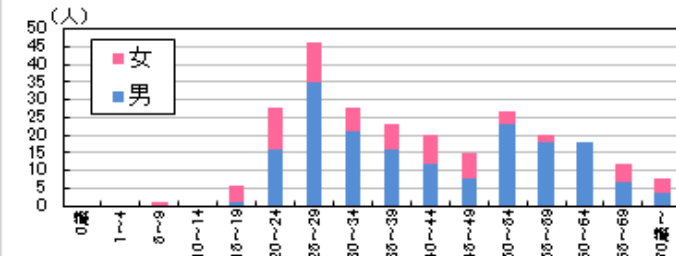
過去10年との比較 (2011年-2021年)



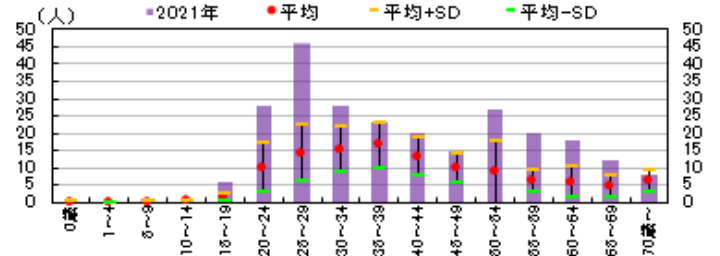
シーズン別の比較(2011年-2021年)



定点からの報告数(性別・年齢階級別:2021年1月-10月)

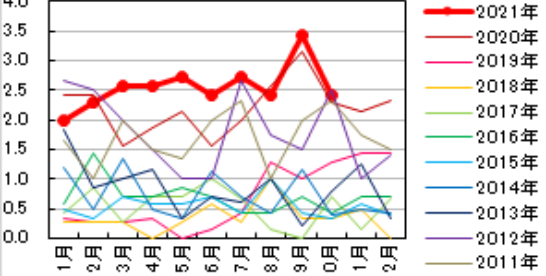


過去10年との比較 (2011年-2021年)

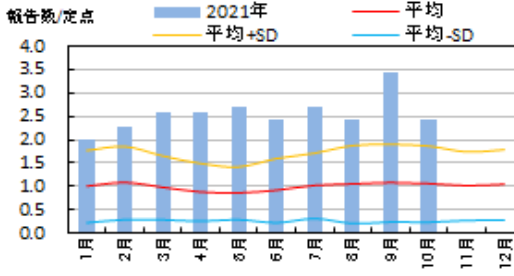


・男性

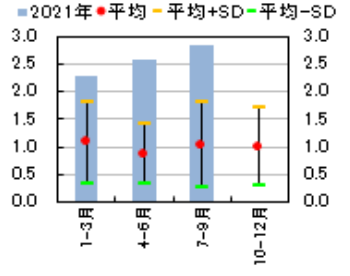
報告数/定点 定点当たりの報告数(月別)



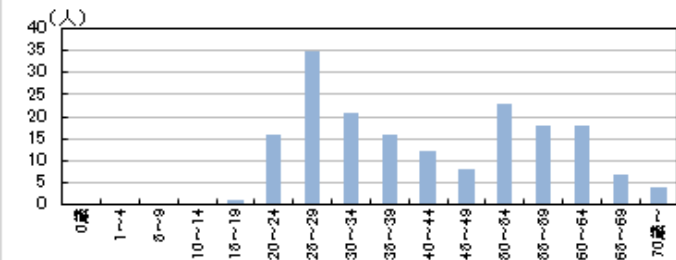
過去10年との比較 (2011年-2021年)



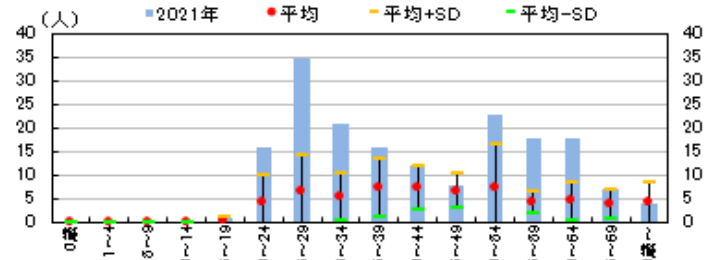
シーズン別の比較(2011年-2021年)



定点からの報告数(男性・年齢階級別:2021年1月-10月)

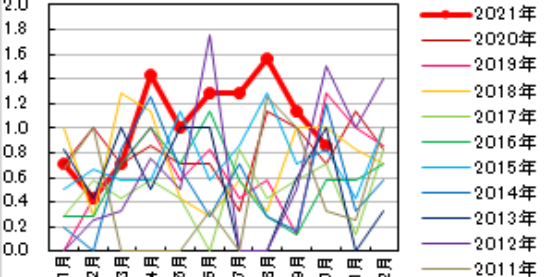


過去10年との比較 (2011年-2021年)

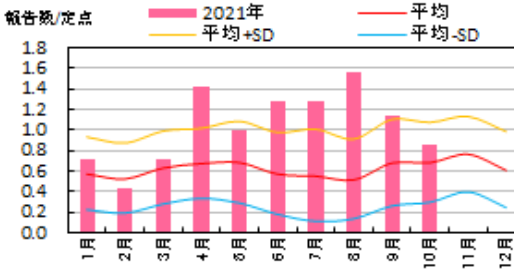


・女性

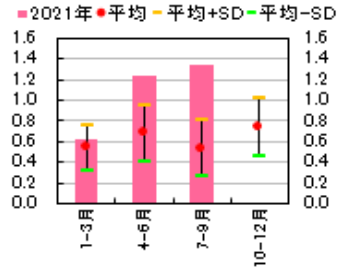
報告数/定点 定点当たりの報告数(月別)



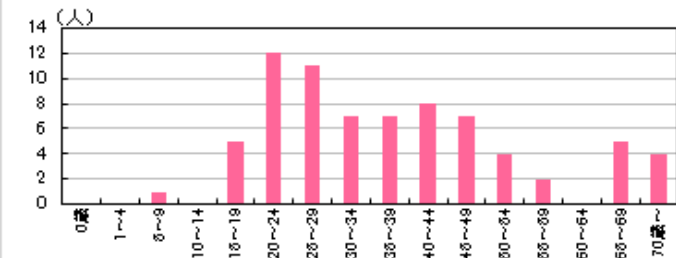
過去10年との比較 (2011年-2021年)



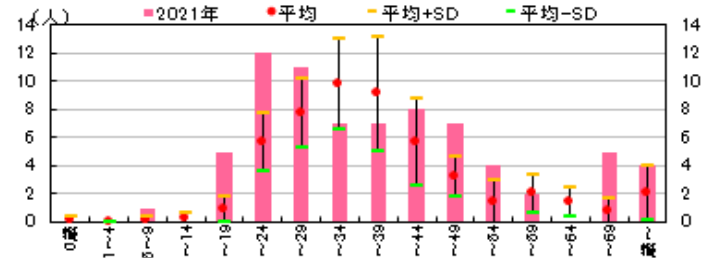
シーズン別の比較(2011年-2021年)



定点からの報告数(女性・年齢階級別:2021年1月-10月)



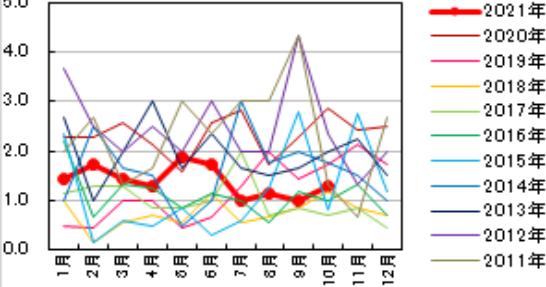
過去10年との比較 (2011年-2021年)



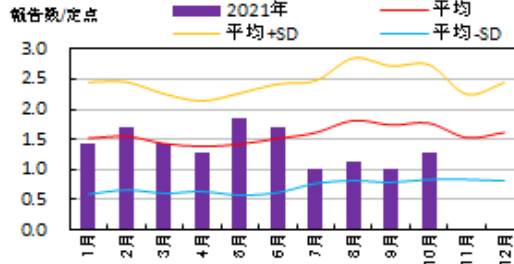
●尖圭コンジロマ

・全体

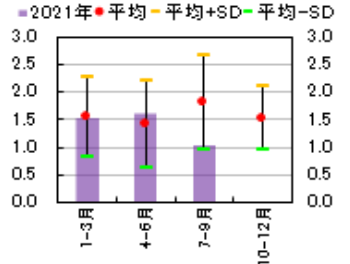
報告数/定点 定点当たりの報告数(月別)



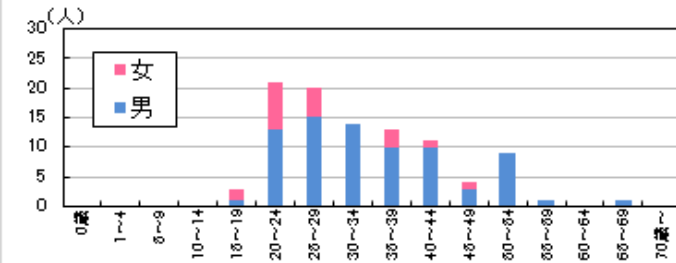
過去10年との比較 (2011年-2021年)



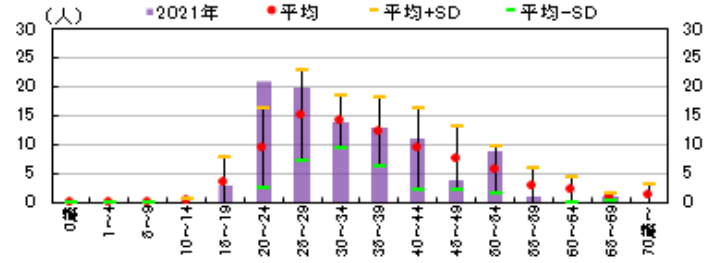
シーズン別の比較(2011年-2021年)



定点からの報告数 (性別・年齢階級別: 2021年1月-10月)

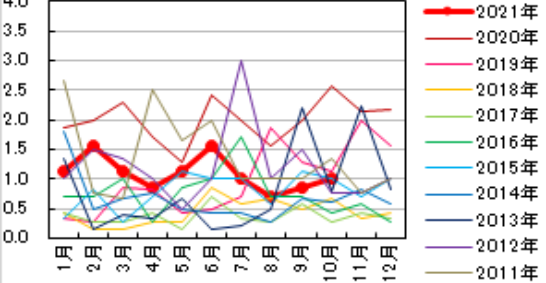


過去10年との比較 (2011年-2021年)

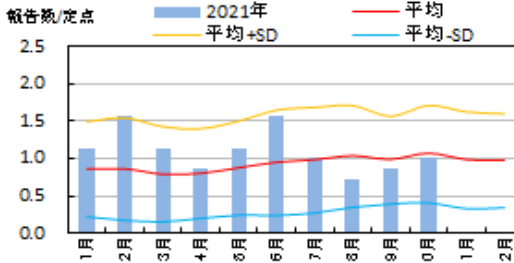


・男性

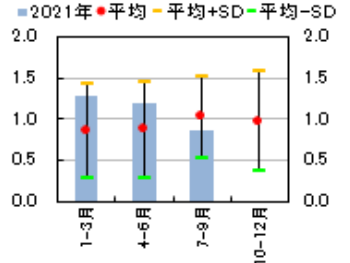
報告数/定点 定点当たりの報告数(月別)



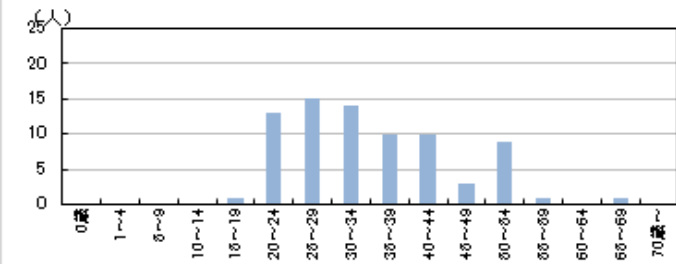
過去10年との比較 (2011年-2021年)



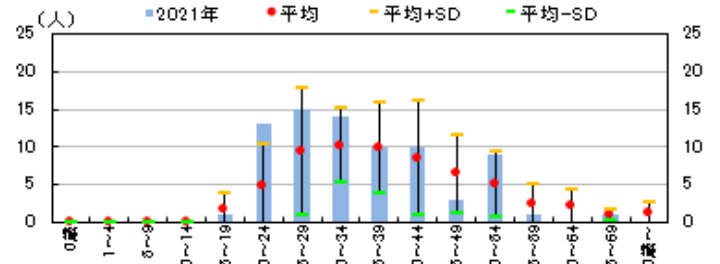
シーズン別の比較(2011年-2021年)



定点からの報告数 (男性・年齢階級別: 2021年1月-10月)

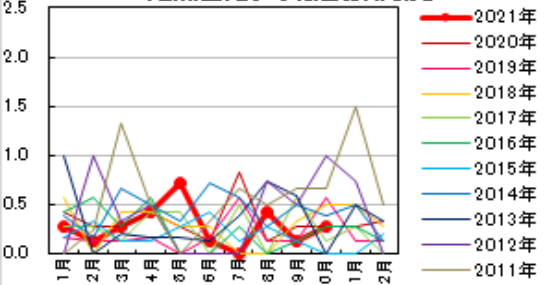


過去10年との比較 (2011年-2021年)

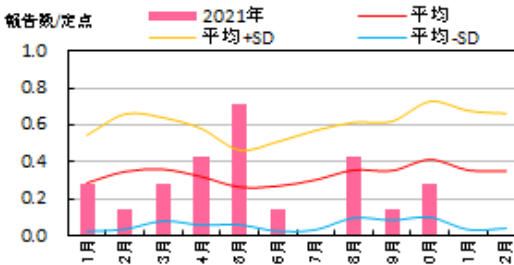


・女性

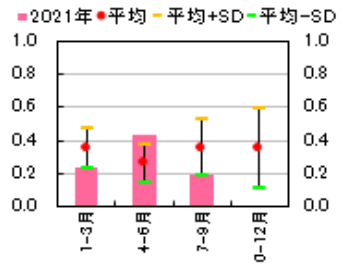
報告数/定点 定点当たりの報告数(月別)



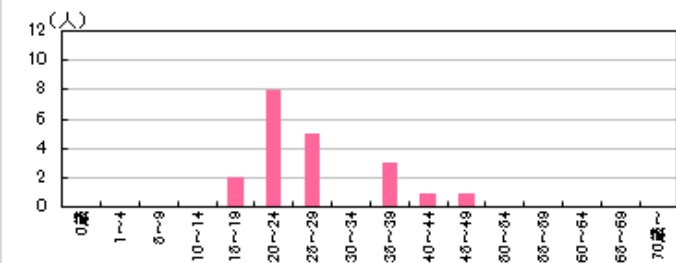
過去10年との比較 (2011年-2021年)



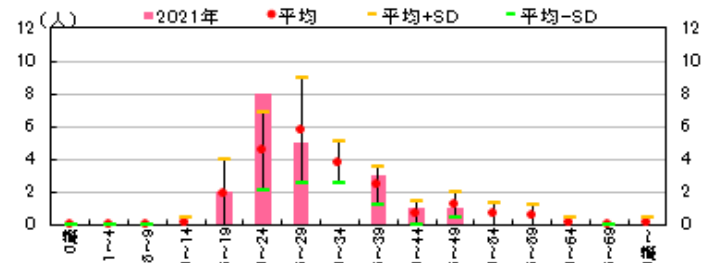
シーズン別の比較(2011年-2021年)



定点からの報告数 (女性・年齢階級別: 2021年1月-10月)



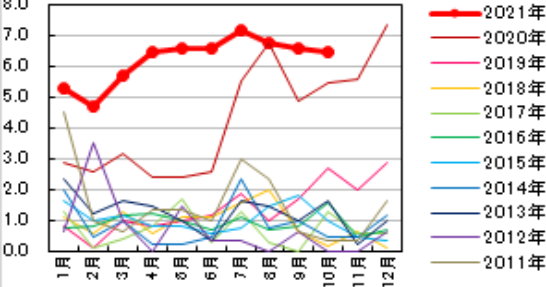
過去10年との比較 (2011年-2021年)



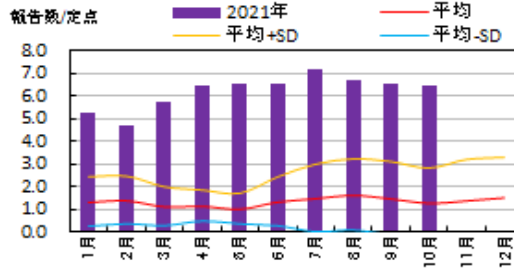
● 淋菌感染症

・ 全体

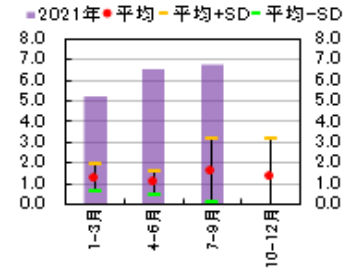
報告数/定点 定点当たりの報告数(月別)



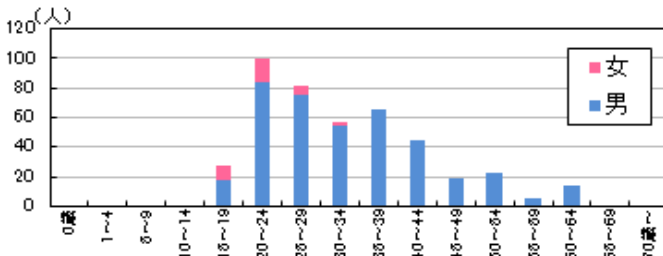
過去10年との比較 (2011年-2021年)



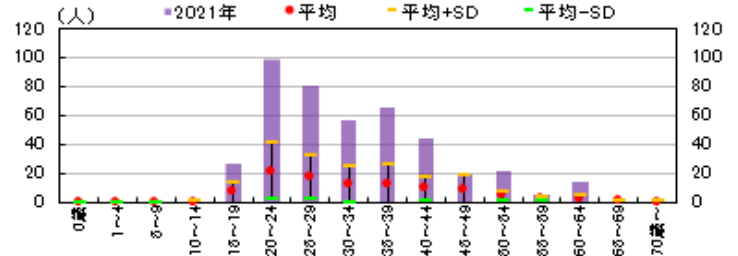
シーズン別の比較(2011年-2021年)



定点からの報告数 (性別・年齢階級別: 2021年1月-10月)

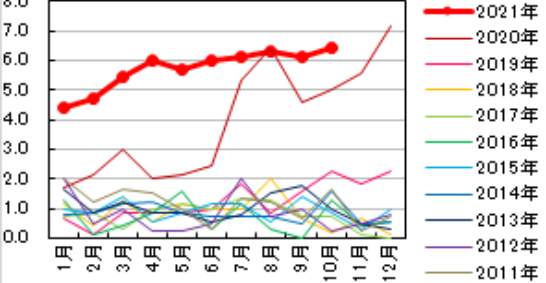


過去10年との比較 (2011年-2021年)

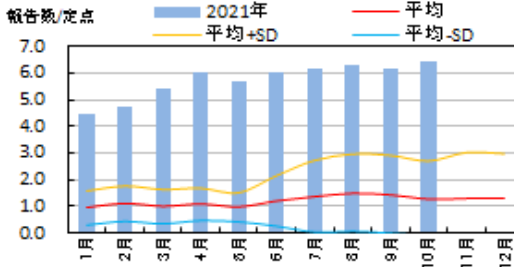


・ 男性

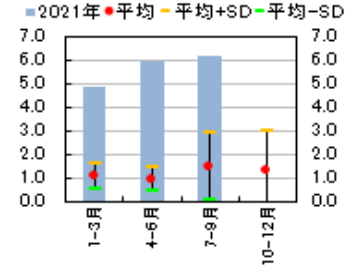
報告数/定点 定点当たりの報告数(月別)



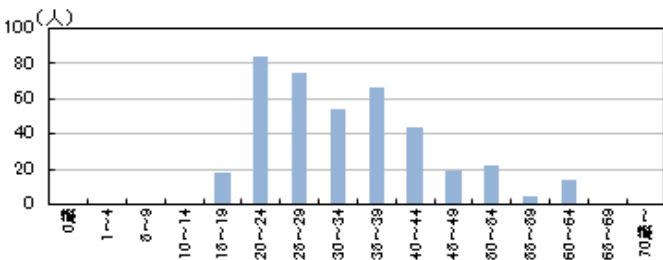
過去10年との比較 (2011年-2021年)



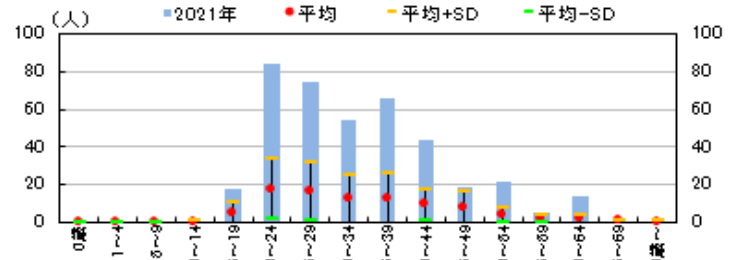
シーズン別の比較(2011年-2021年)



定点からの報告数 (男性・年齢階級別: 2021年1月-10月)

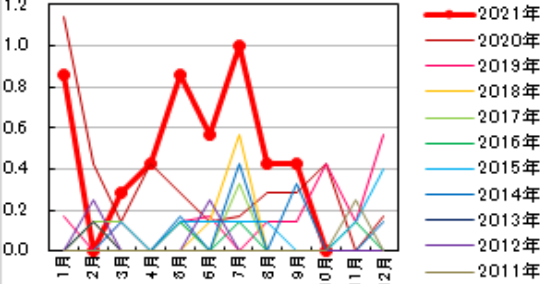


過去10年との比較 (2011年-2021年)

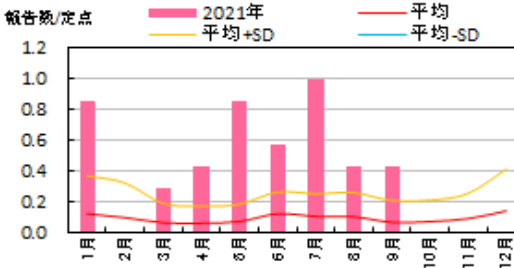


・ 女性

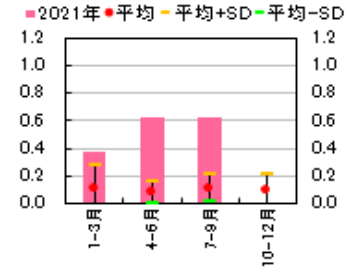
報告数/定点 定点当たりの報告数(月別)



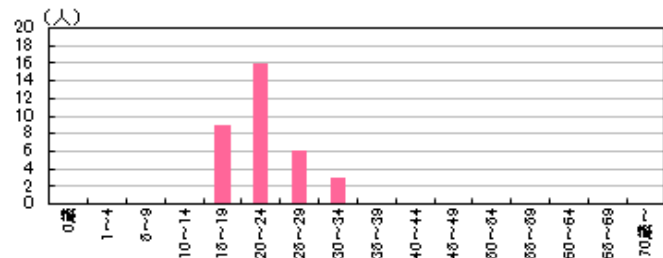
過去10年との比較 (2011年-2021年)



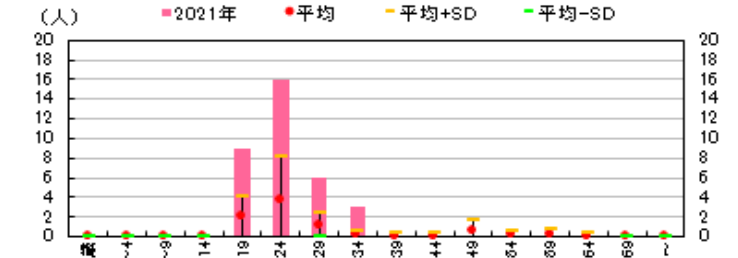
シーズン別の比較(2011年-2021年)



定点からの報告数 (女性・年齢階級別: 2021年1月-10月)



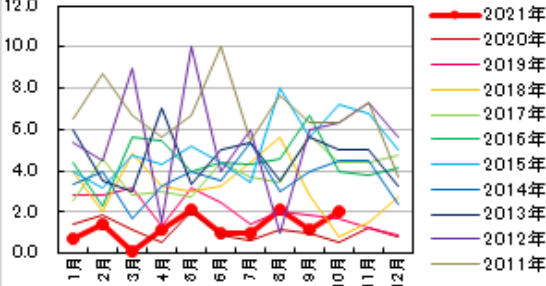
過去10年との比較 (2011年-2021年)



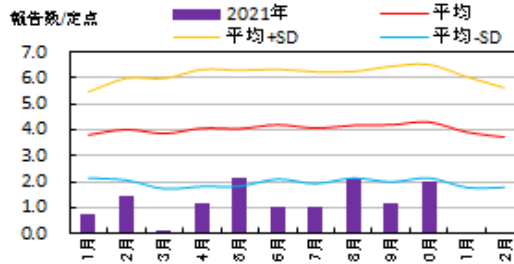
●非クラミジア性非淋菌性尿道炎

・全体

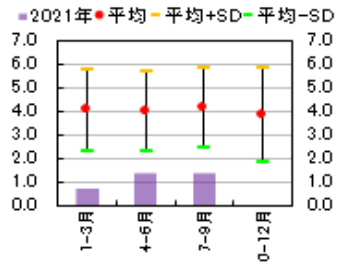
報告数/定点 定点当たりの報告数(月別)



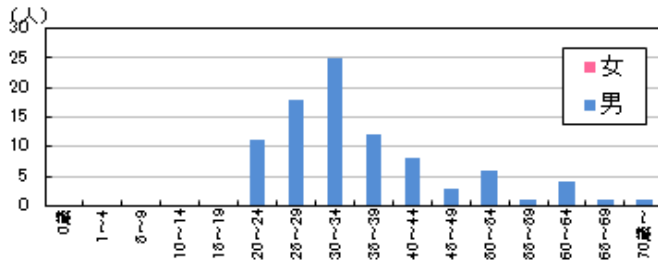
過去10年との比較 (2011年-2021年)



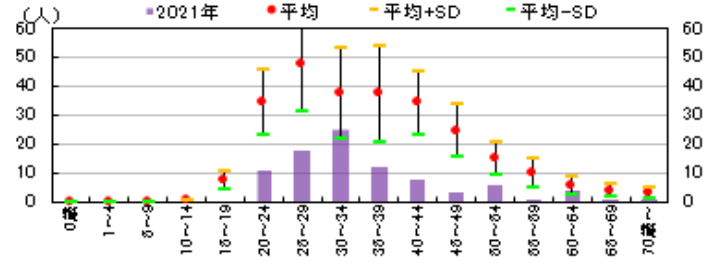
シーズン別の比較(2011年-2021年)



定点からの報告数 (性別・年齢階級別: 2021年1月-10月)

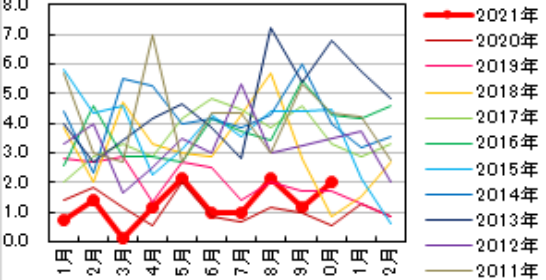


過去10年との比較 (2011年-2021年)

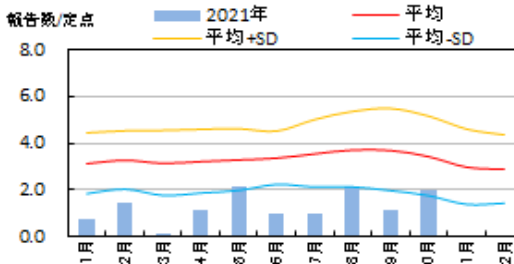


・男性

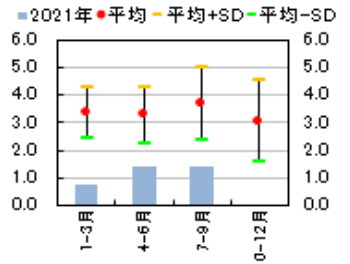
報告数/定点 定点当たりの報告数(月別)



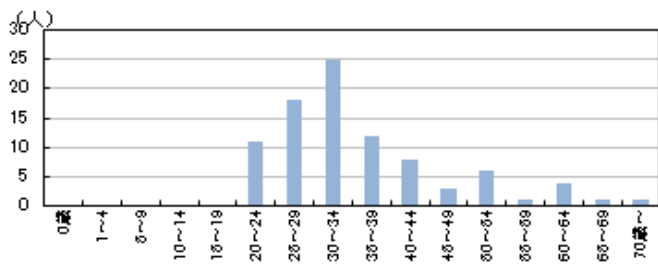
過去10年との比較 (2011年-2021年)



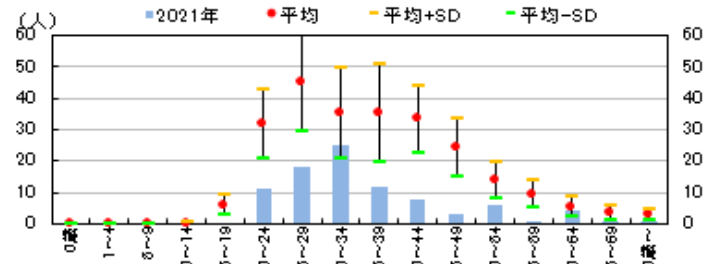
シーズン別の比較(2011年-2021年)



定点からの報告数 (男性・年齢階級別: 2021年1月-10月)

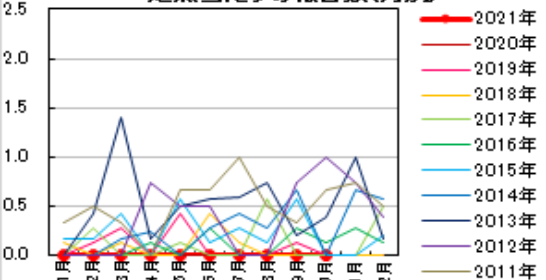


過去10年との比較 (2011年-2021年)

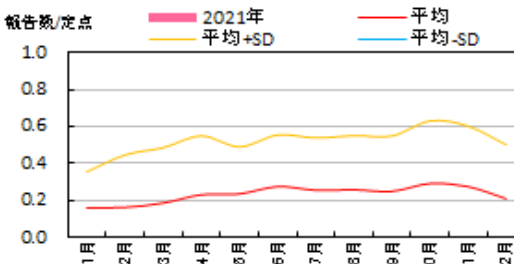


・女性

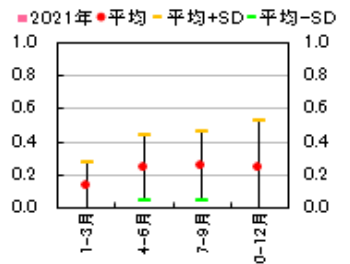
報告数/定点 定点当たりの報告数(月別)



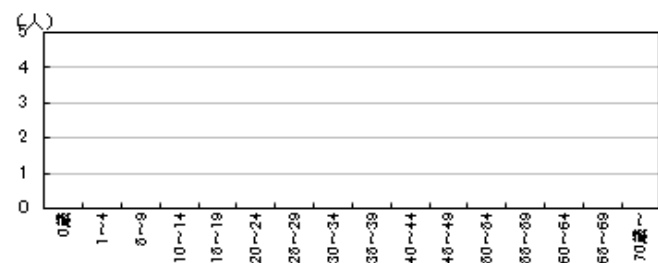
過去10年との比較 (2011年-2021年)



シーズン別の比較(2011年-2021年)



定点からの報告数 (女性・年齢階級別: 2021年1月-10月)



過去10年との比較 (2011年-2021年)

