

基幹定点把握の感染症発生状況(月別)

種類	感染症の名称		月別件数 (2024年)												計
			1月	2月	3月	4月	5月	6月	7月	8月	9月	10月	11月	12月	
5類	メチシリン耐性ブドウ球菌感染症	計	6	3	3										12
		男	3	2	2										7
		女	3	1	1										5
5類	ペニシリン耐性肺炎球菌感染症	計	2	1	0										3
		男	2	0	0										2
		女	0	1	0										1
5類	薬剤耐性緑膿菌感染症	計	0	0	0										0
		男	0	0	0										0
		女	0	0	0										0

(数字は患者数)

定点把握の性感染症発生状況(月別)

種類	感染症の名称		月別件数 (2024年)												計
			1月	2月	3月	4月	5月	6月	7月	8月	9月	10月	11月	12月	
5類	性器クラミジア感染症	計	18	18	15										51
		男	2.6	2.6	2.1										0.6
		女	9	11	5										25
5類	性器ヘルペスウイルス感染症	計	7	9	9										25
		男	1.0	1.3	1.3										0.3
		女	1	3	4										8
5類	尖圭コンジローマ	計	6	5	3										14
		男	0.9	0.7	0.4										0.2
		女	4	5	1										10
5類	淋菌感染症	計	8	1	5										14
		男	1.1	0.1	0.7										0.2
		女	5	1	4										10
なし	非クラミジア性非淋菌性尿道炎	計	0	2	11										13
		男	0.0	0.3	1.6										0.2
		女	3	0	1										4
定点数			7	7	7									80	

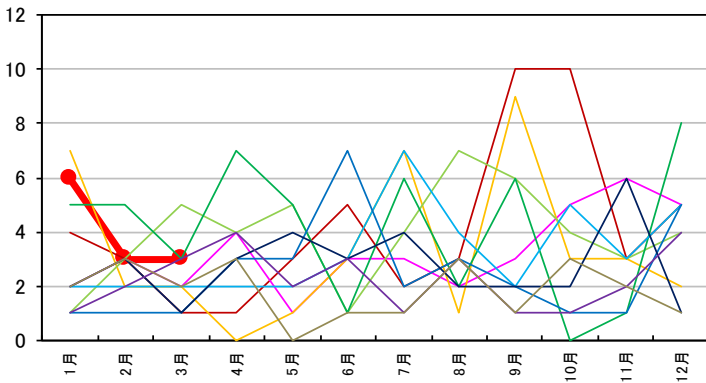
上段:報告数、下段:定点あたりの報告数



● **メチシリン耐性黄色ブドウ球菌感染症** (千葉市 2014年-2024年)

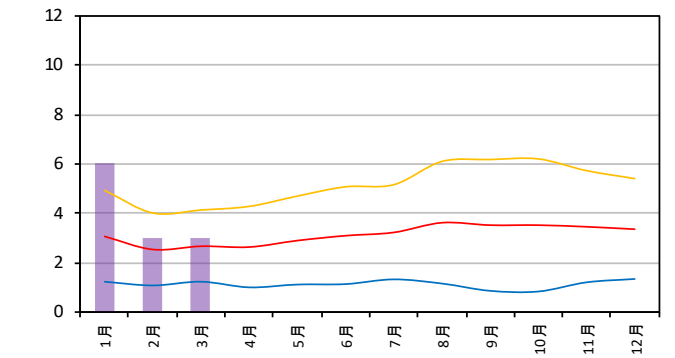
報告数/定点

月別



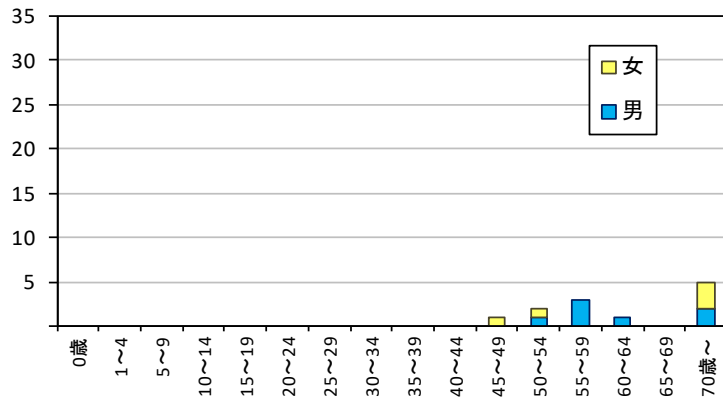
過去10年との比較 (月別 2014年- 2024年)

報告数/定点 2024年 平均 平均+SD 平均-SD



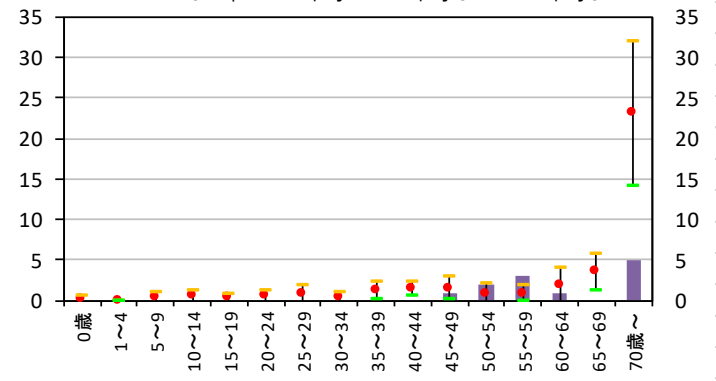
報告数/定点

性別・年齢階級別



過去10年との比較 (年齢階級別: 2014年- 2024年)

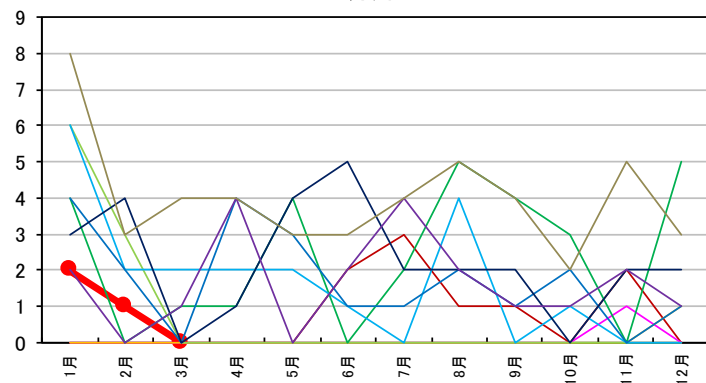
報告数/定点 2024年 平均 平均+SD 平均-SD



● **ペニシリン耐性肺炎球菌感染症** (千葉市 2014年-2024年)

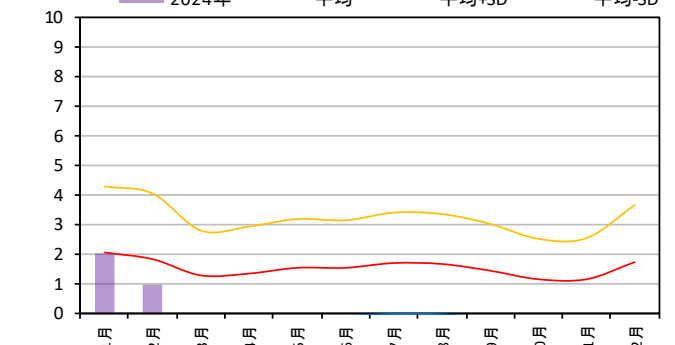
報告数/定点

月別



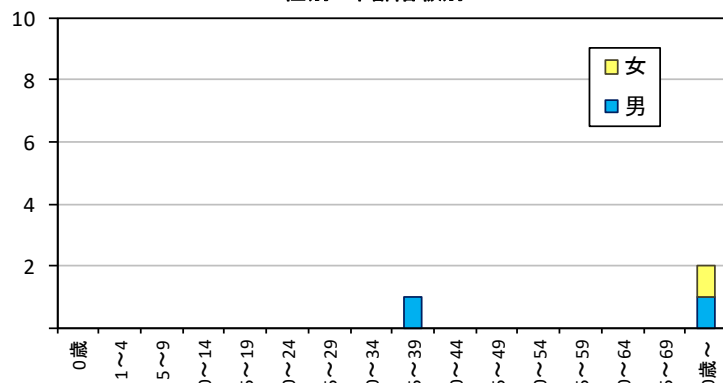
過去10年との比較 (月別 2014年- 2024年)

報告数/定点 2024年 平均 平均+SD 平均-SD



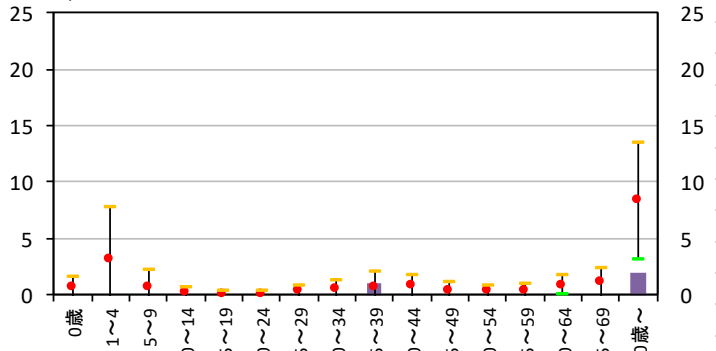
報告数/定点

性別・年齢階級別



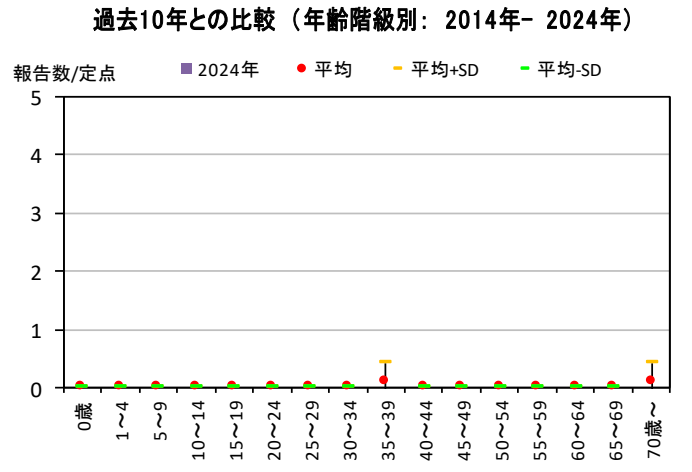
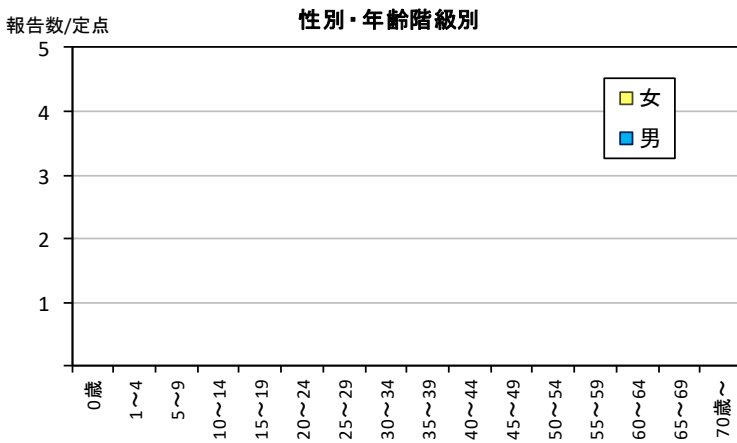
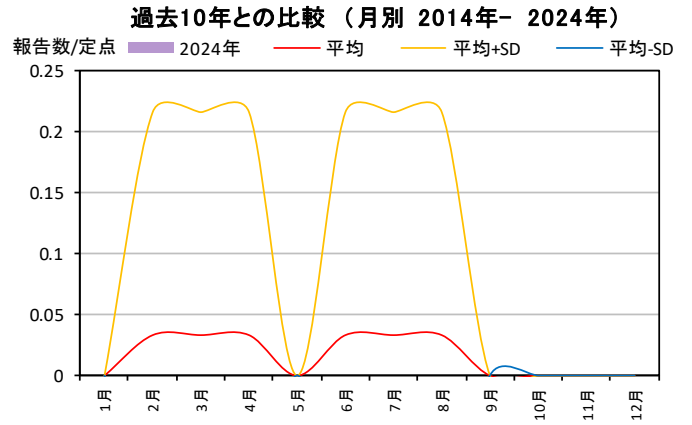
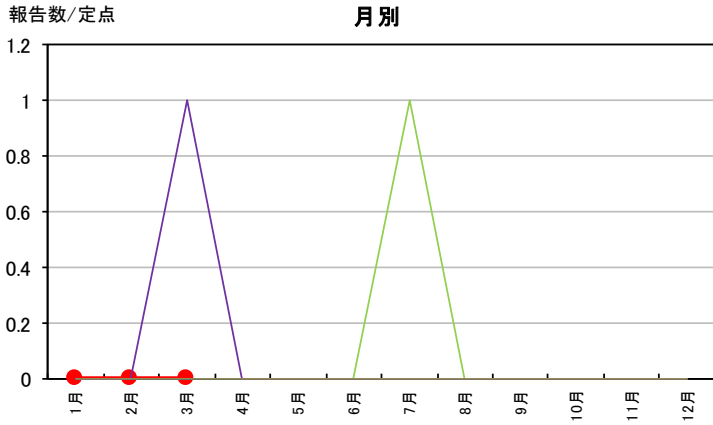
過去10年との比較 (年齢階級別: 2014年- 2024年)

報告数/定点 2024年 平均 平均+SD 平均-SD





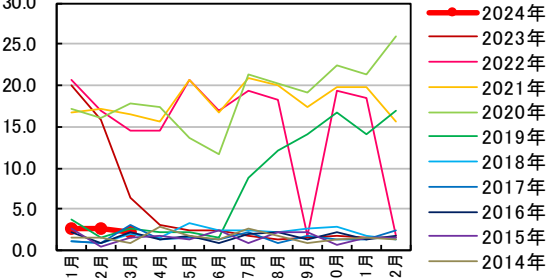
●薬剤耐性緑膿菌感染症 (千葉市 2014年-2024年)



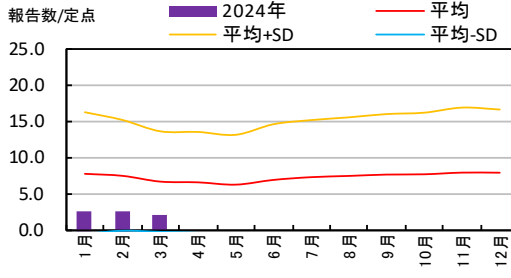
●性器クラミジア感染症

・全体

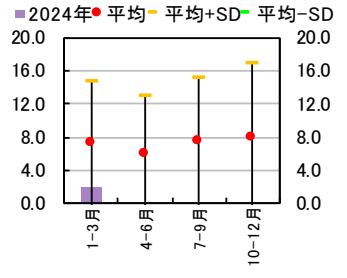
報告数/定点 定点当たりの報告数(月別)



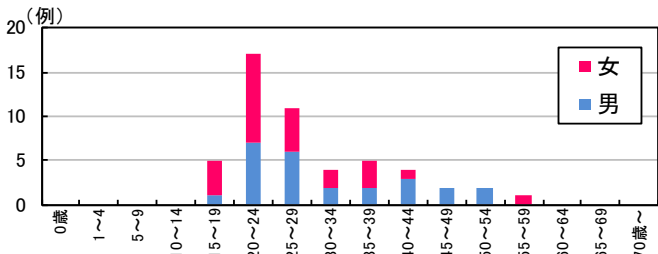
過去10年との比較 (2014年 -2024年)



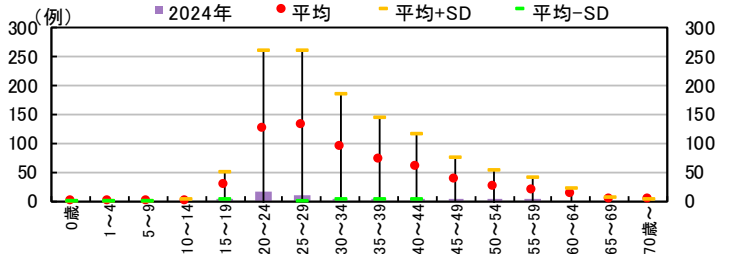
シーズン別の比較(2014年-2024年)



定点からの報告数 (性別・年齢階級別: 2024年1月-3月)

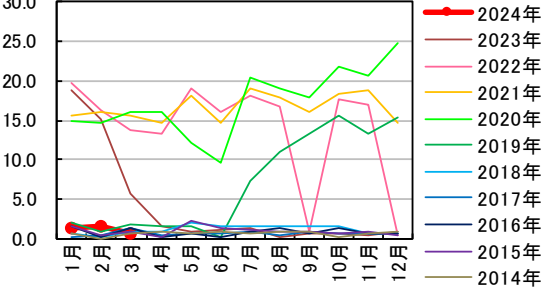


過去10年との比較 (2014年 -2024年)

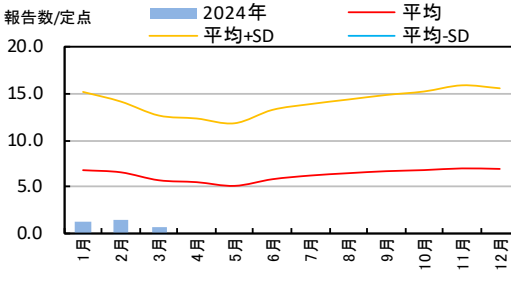


・男性

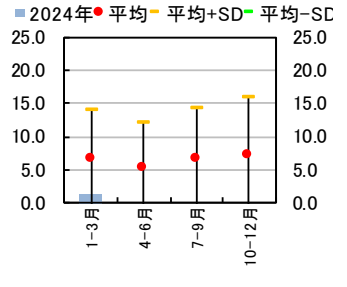
報告数/定点 定点当たりの報告数(月別)



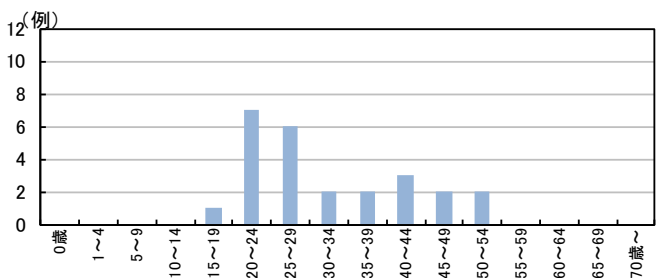
過去10年との比較 (2014年 -2024年)



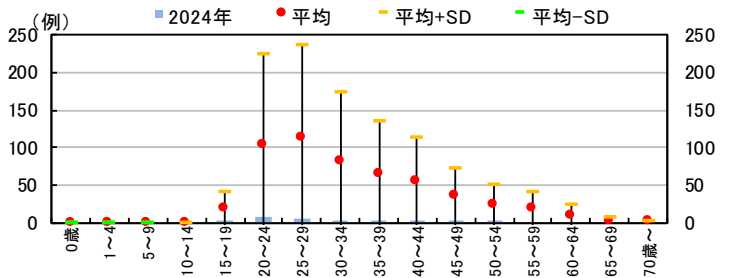
シーズン別の比較(2014年-2024年)



定点からの報告数 (男性・年齢階級別: 2024年1月-3月)

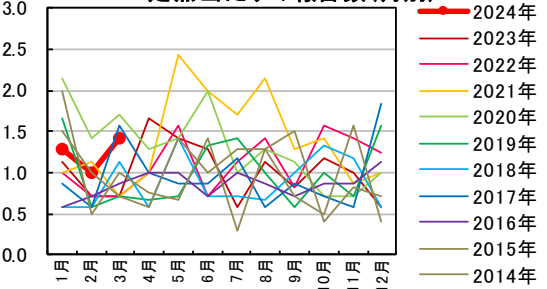


過去10年との比較 (2014年 -2024年)

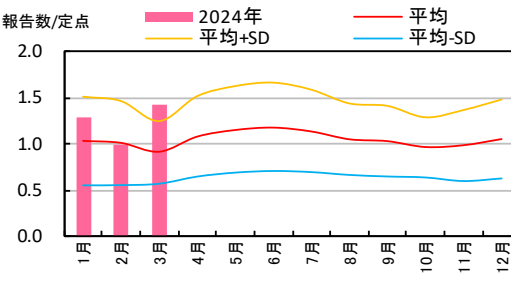


・女性

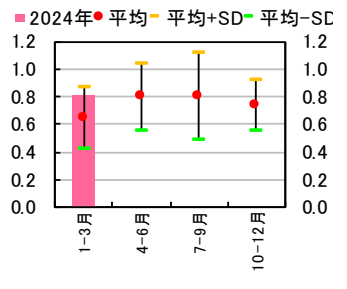
報告数/定点 定点当たりの報告数(月別)



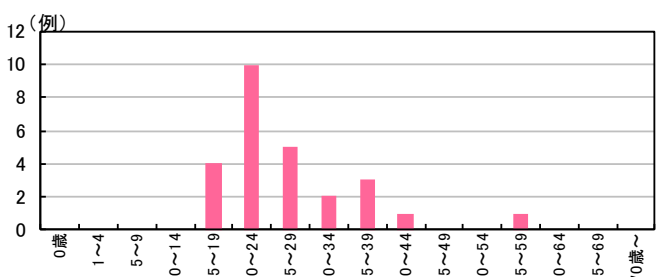
過去10年との比較 (2014年 -2024年)



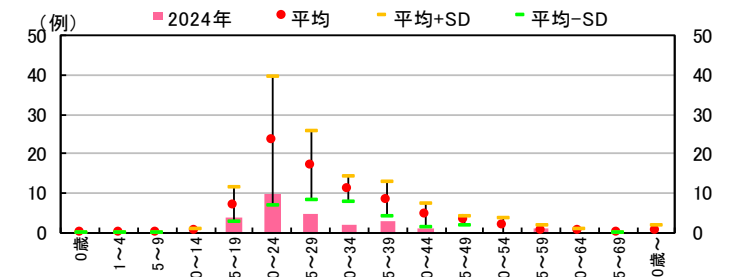
シーズン別の比較(2014年-2024年)



定点からの報告数 (女性・年齢階級別: 2024年1月-3月)

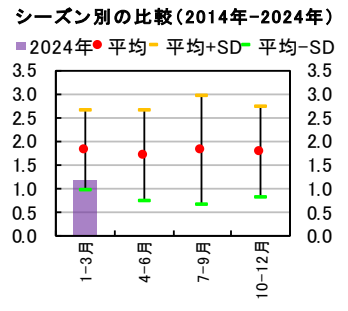
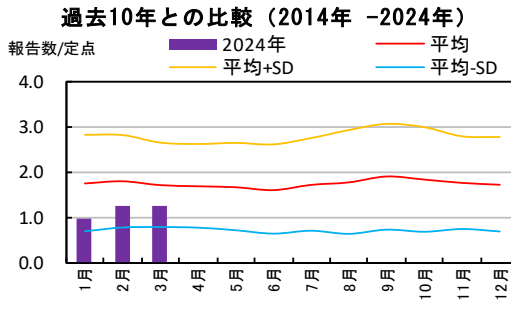
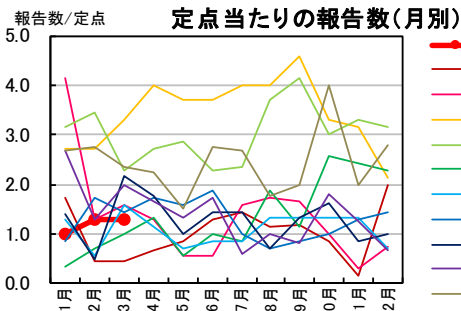


過去10年との比較 (2014年 -2024年)

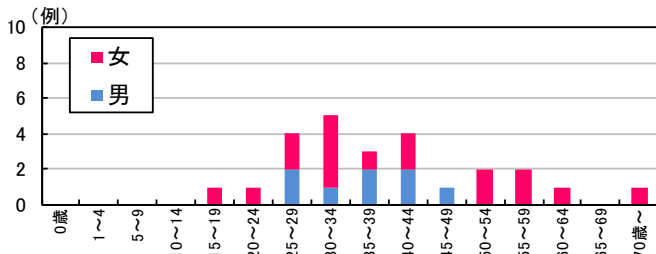


●性器ヘルペスウイルス感染症

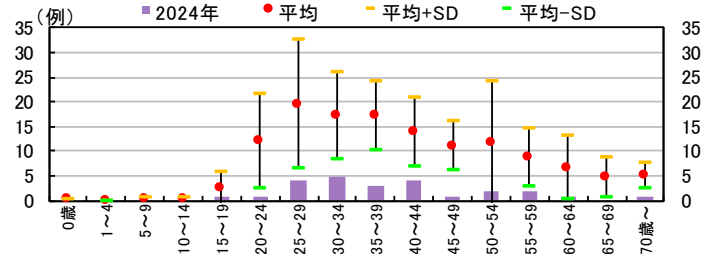
・全体



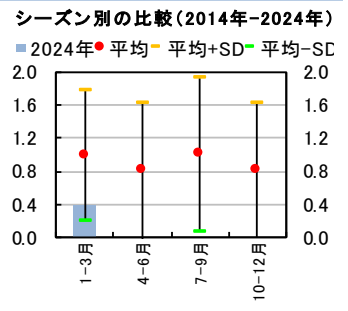
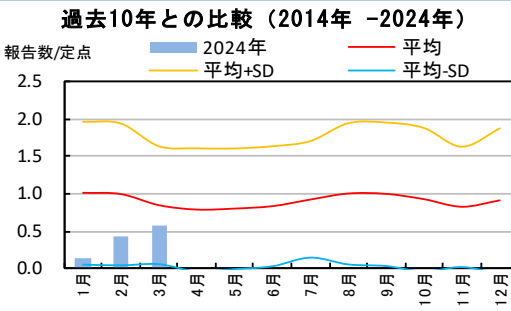
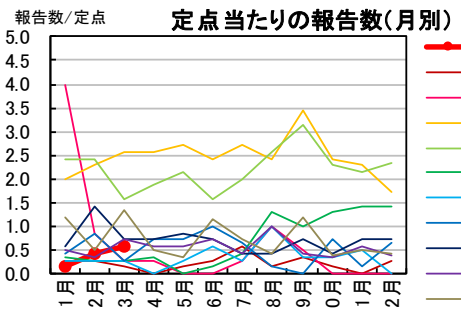
定点からの報告数 (性別・年齢階級別: 2024年1月-3月)



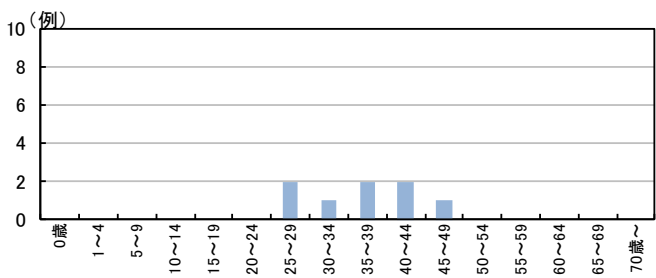
過去10年との比較 (2014年 -2024年)



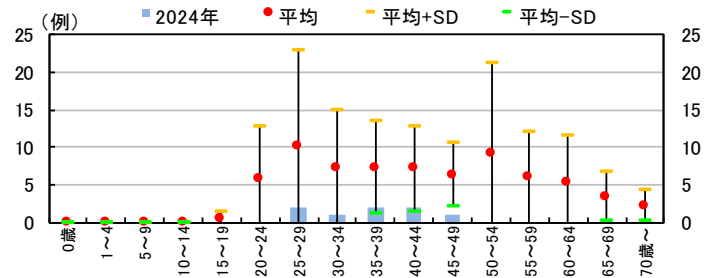
・男性



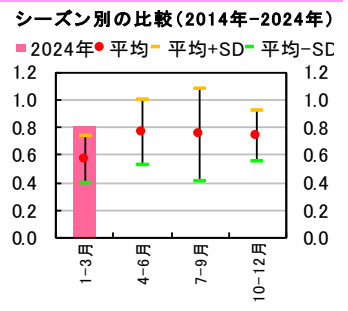
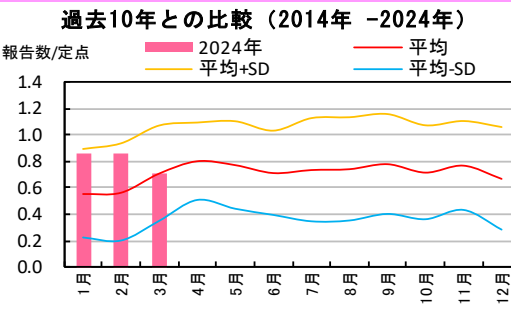
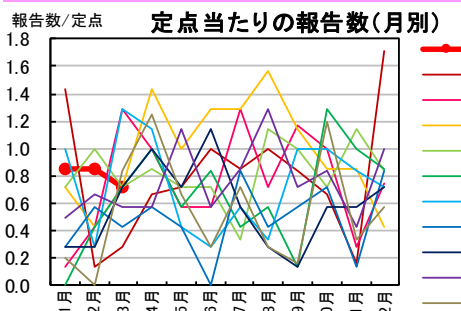
定点からの報告数 (男性・年齢階級別: 2024年1月-3月)



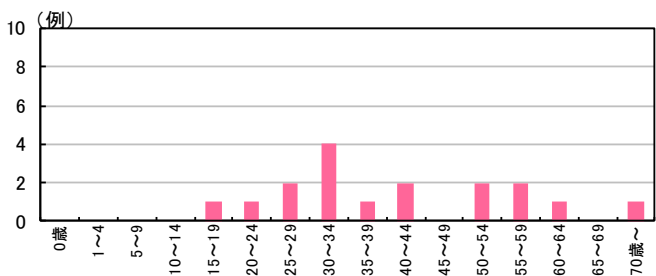
過去10年との比較 (2014年 -2024年)



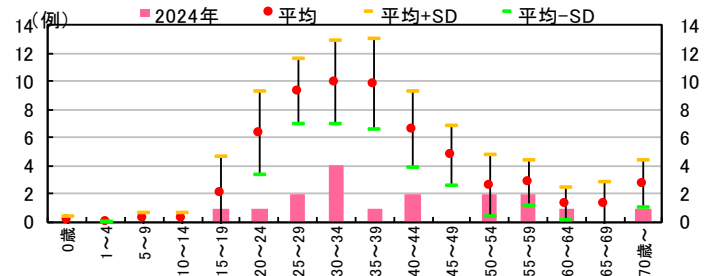
・女性



定点からの報告数 (女性・年齢階級別: 2024年1月-3月)



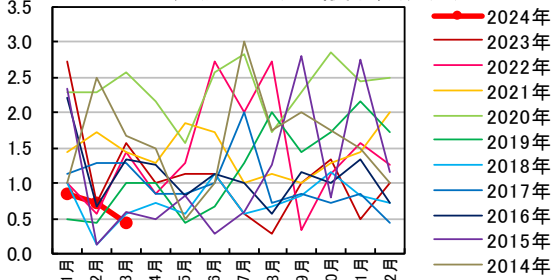
過去10年との比較 (2014年 -2024年)



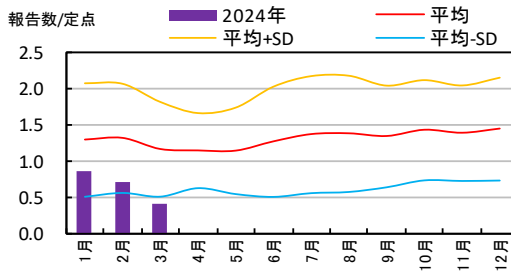
●尖圭コンジロマ

・全体

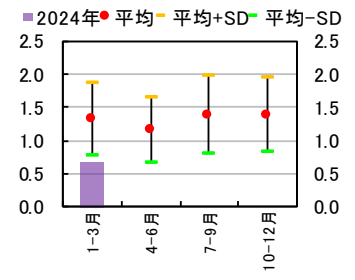
報告数/定点 定点当たりの報告数(月別)



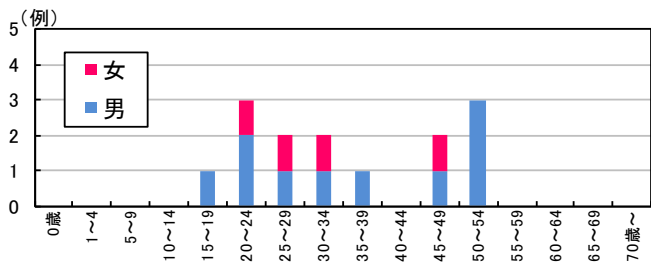
過去10年との比較 (2014年 -2024年)



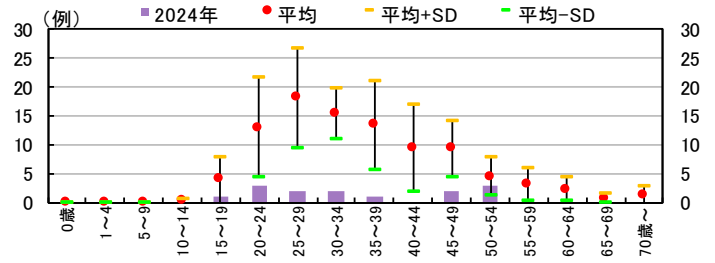
シーズン別の比較(2014年-2024年)



定点からの報告数 (性別・年齢階級別：2024年1月-3月)

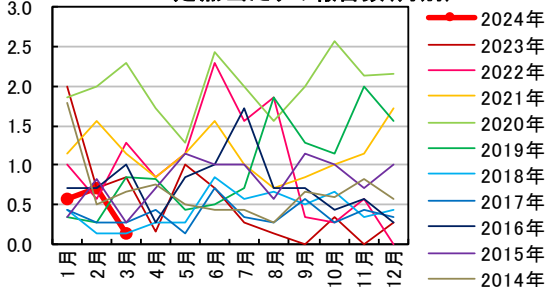


過去10年との比較 (2014年 -2024年)

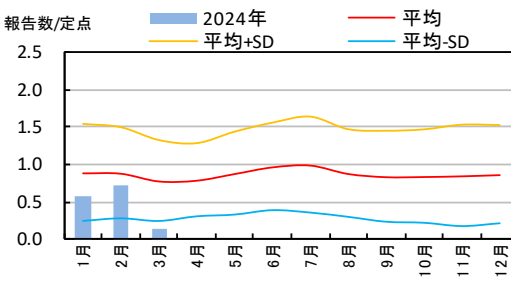


・男性

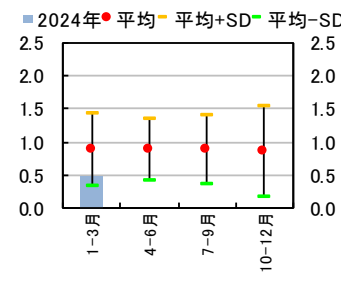
報告数/定点 定点当たりの報告数(月別)



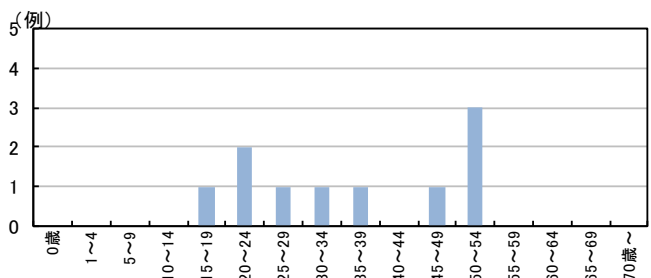
過去10年との比較 (2014年 -2024年)



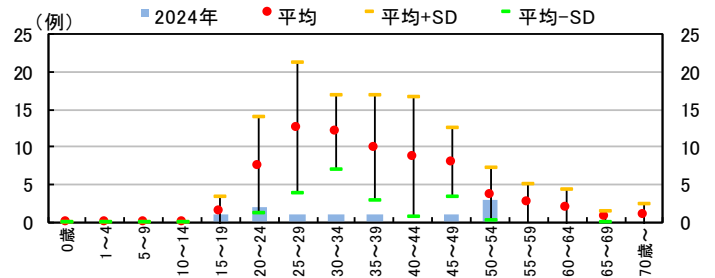
シーズン別の比較(2014年-2024年)



定点からの報告数 (男性・年齢階級別：2024年1月-3月)

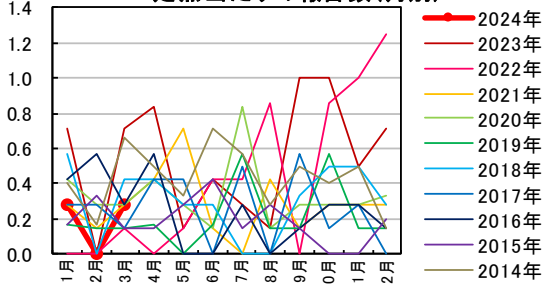


過去10年との比較 (2014年 -2024年)

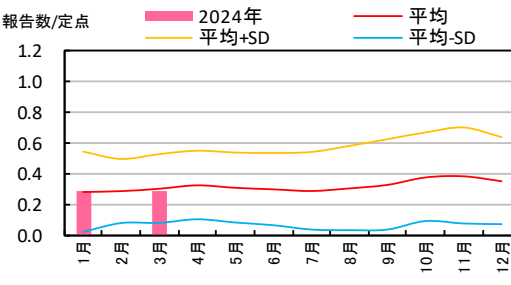


・女性

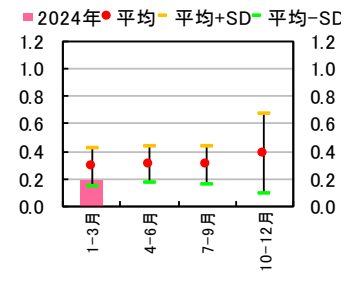
報告数/定点 定点当たりの報告数(月別)



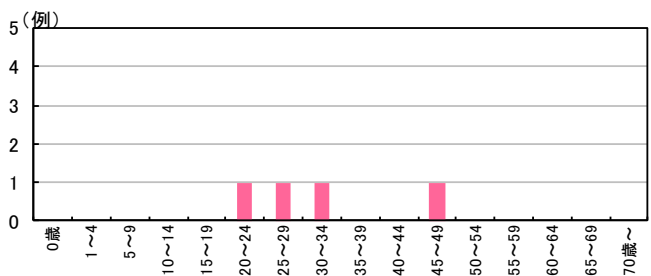
過去10年との比較 (2014年 -2024年)



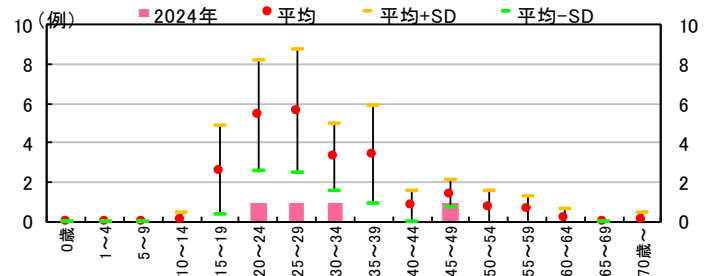
シーズン別の比較(2014年-2024年)



定点からの報告数 (女性・年齢階級別：2024年1月-3月)

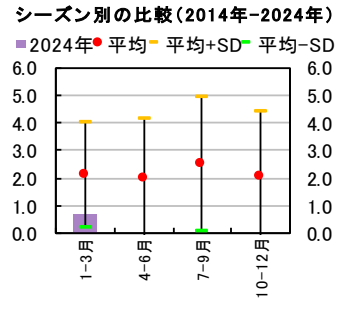
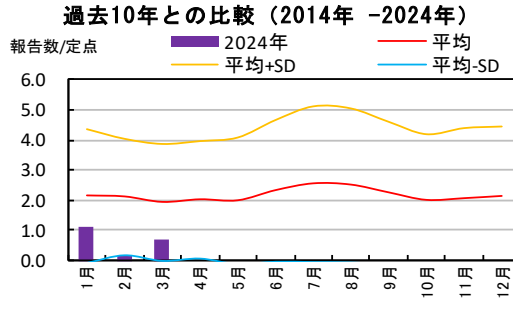
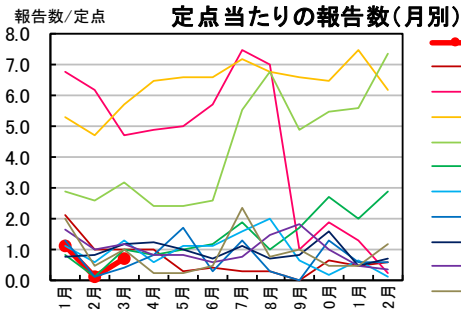


過去10年との比較 (2014年 -2024年)

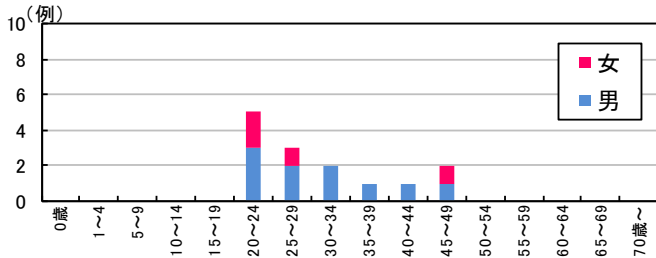


● 淋菌感染症

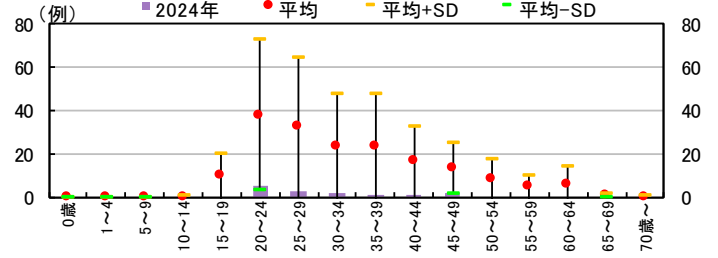
・ 全体



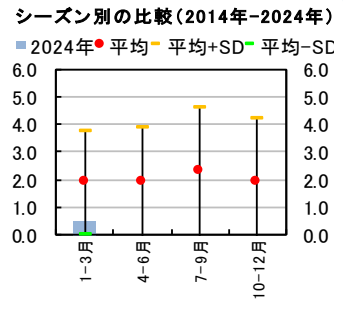
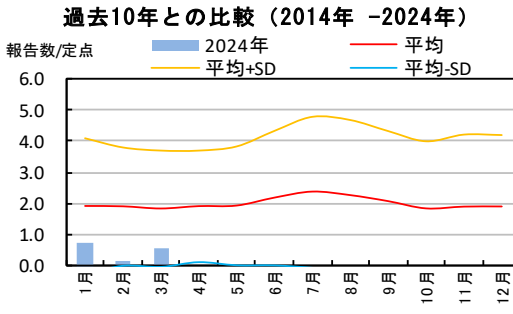
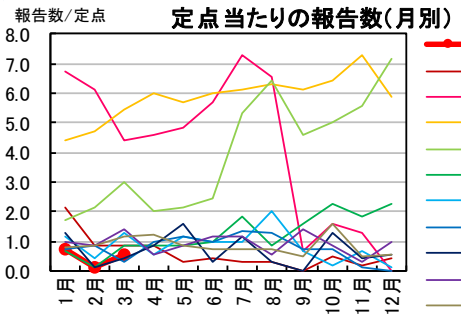
定点からの報告数 (性別・年齢階級別: 2024年1月-3月)



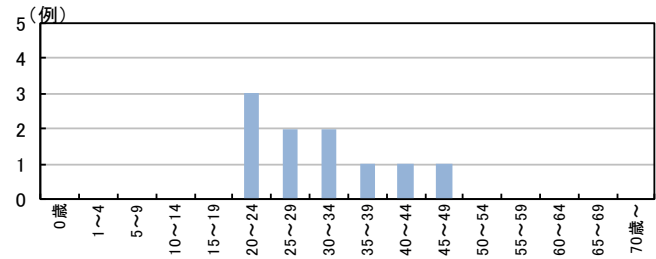
過去10年との比較 (2014年 -2024年)



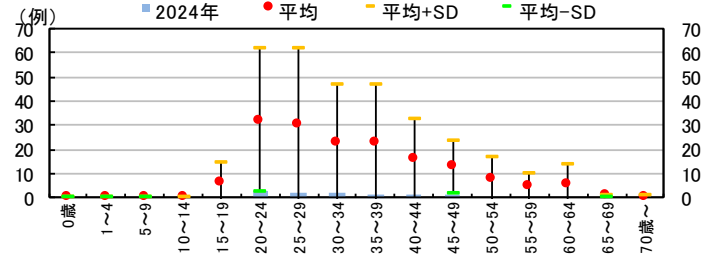
・ 男性



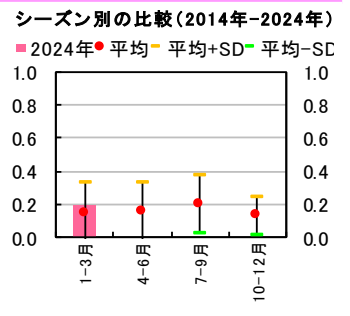
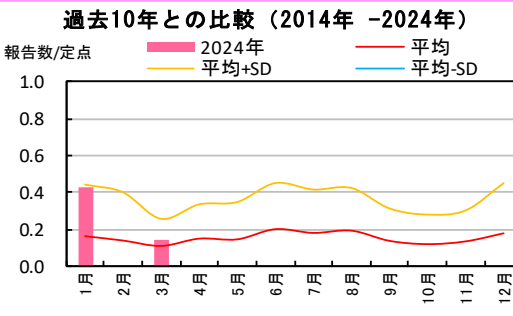
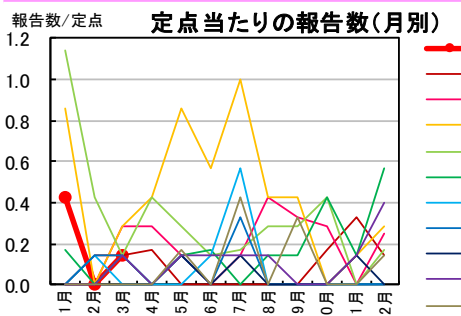
定点からの報告数 (男性・年齢階級別: 2024年1月-3月)



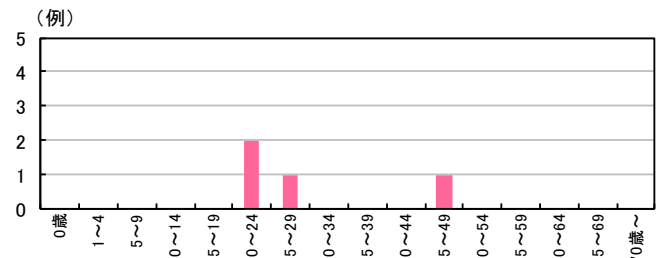
過去10年との比較 (2014年 -2024年)



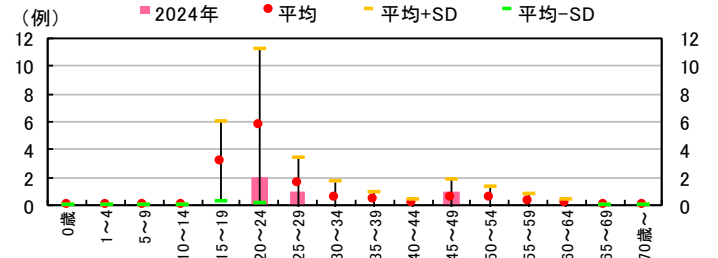
・ 女性



定点からの報告数 (女性・年齢階級別: 2024年1月-3月)



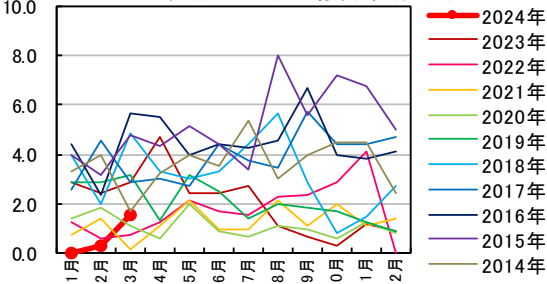
過去10年との比較 (2014年 -2024年)



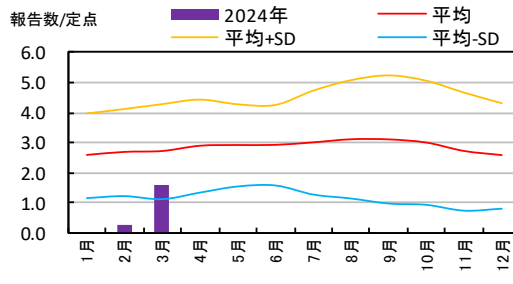
●非クラミジア性非淋菌性尿道炎

・全体

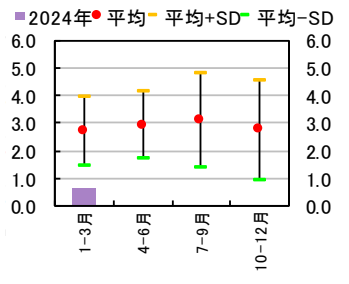
報告数/定点 定点当たりの報告数(月別)



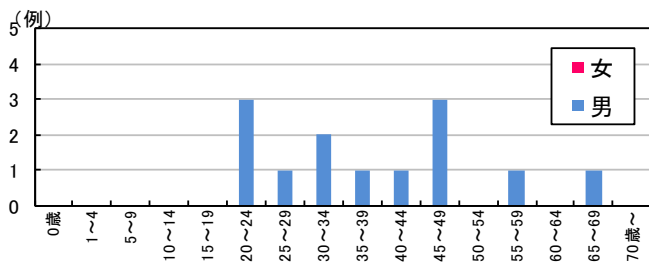
過去10年との比較 (2014年 -2024年)



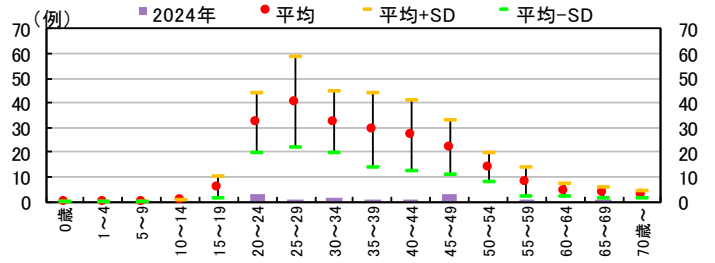
シーズン別の比較(2014年-2024年)



定点からの報告数 (性別・年齢階級別: 2024年1月-3月)

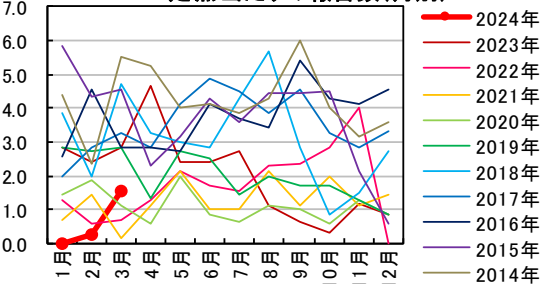


過去10年との比較 (2014年 -2024年)

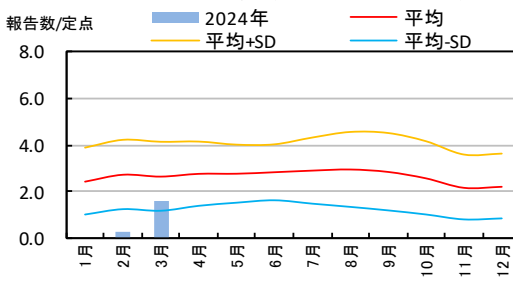


・男性

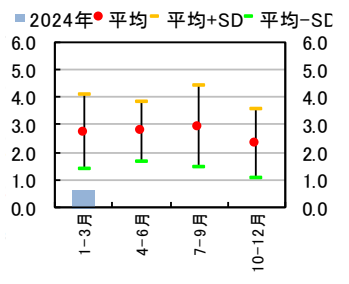
報告数/定点 定点当たりの報告数(月別)



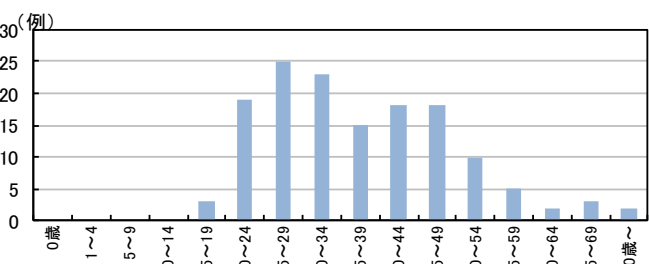
過去10年との比較 (2014年 -2024年)



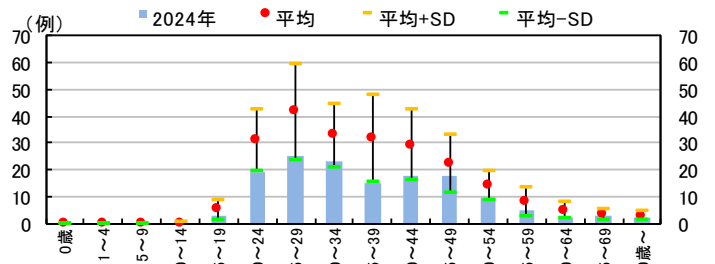
シーズン別の比較(2014年-2024年)



定点からの報告数 (男性・年齢階級別: 2024年1月-3月)

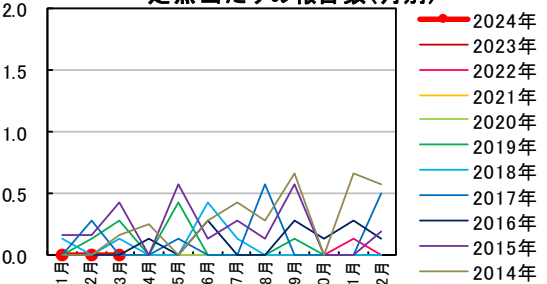


過去10年との比較 (2014年 -2024年)

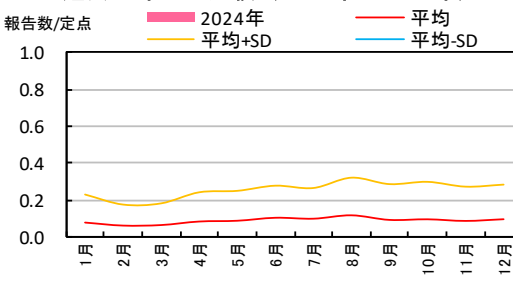


・女性

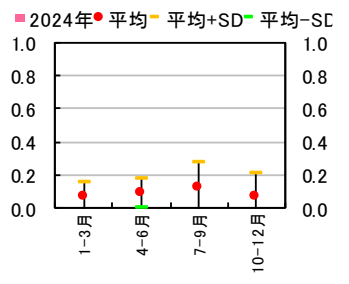
報告数/定点 定点当たりの報告数(月別)



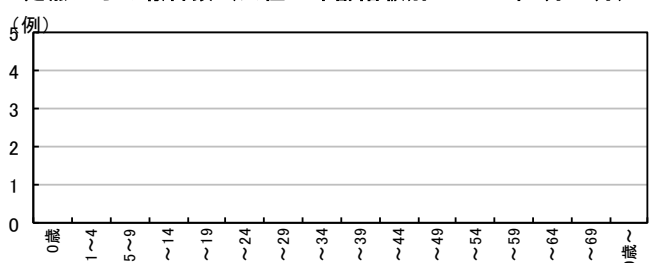
過去10年との比較 (2014年 -2024年)



シーズン別の比較(2014年-2024年)



定点からの報告数 (女性・年齢階級別: 2024年1月-3月)



過去10年との比較 (2014年 -2024年)

