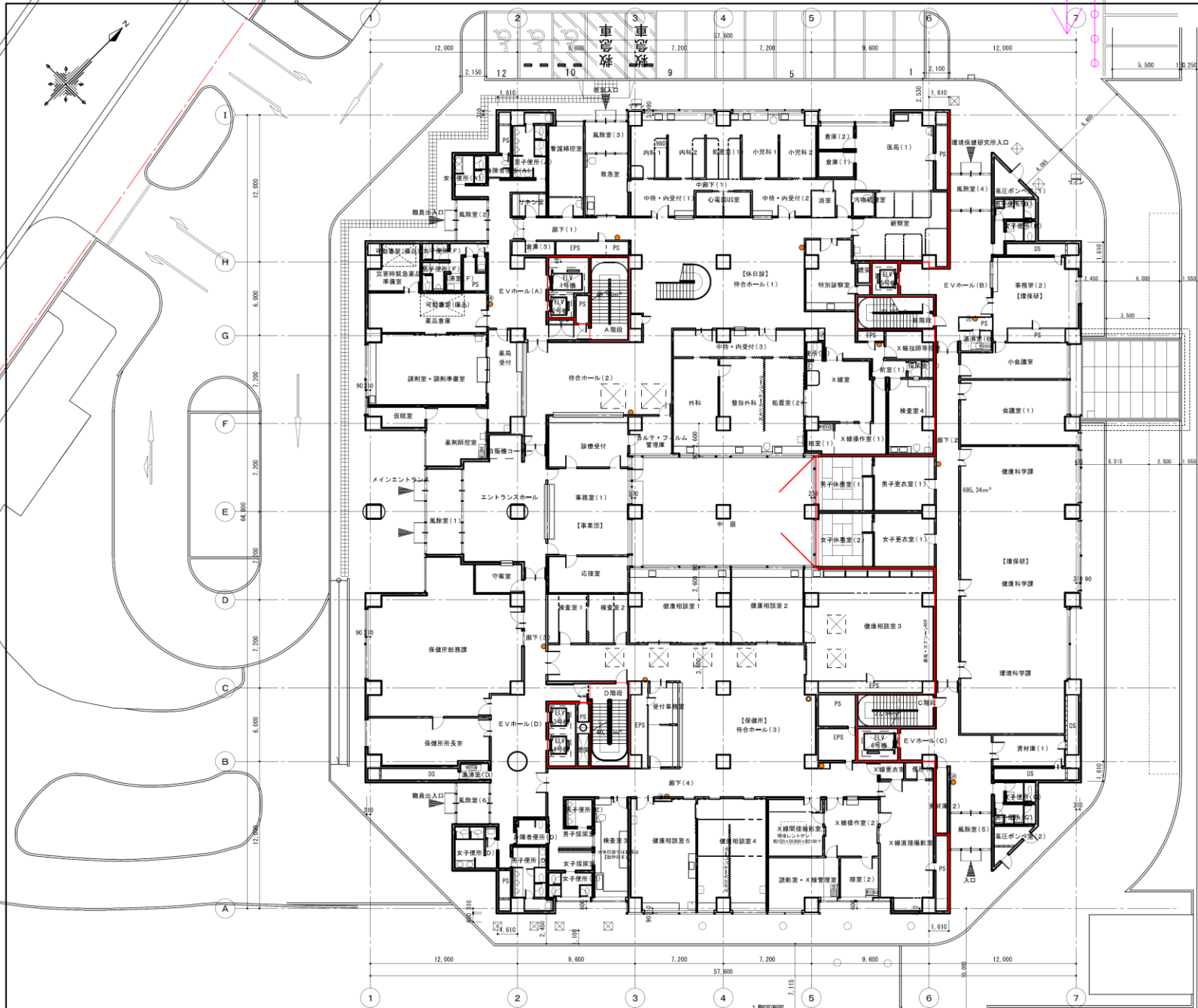


# 1階 休日診・保健所等

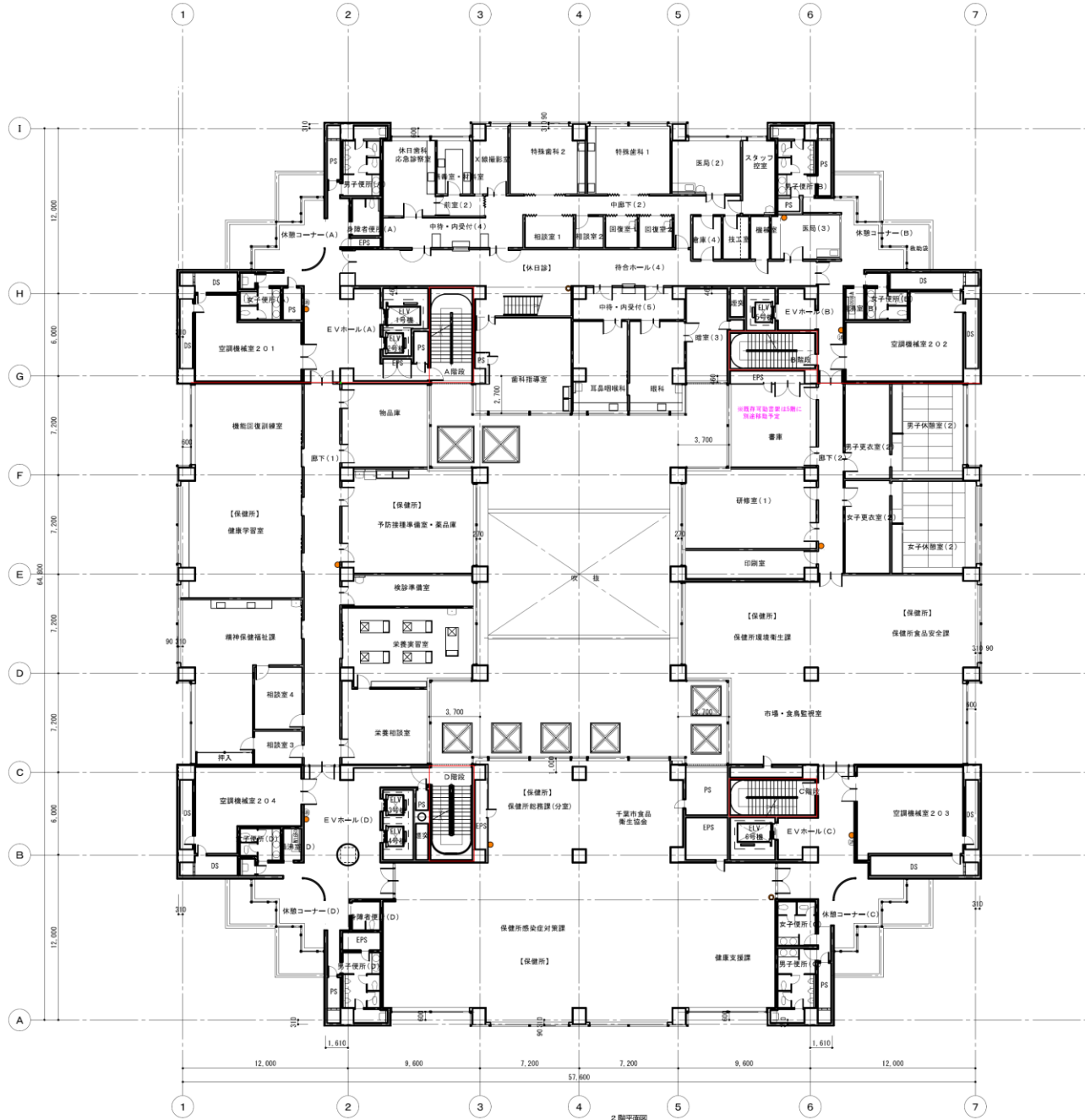
1階全体	3,226.64 ㎡
休日診	1,176.90 ㎡
保健所等	2,049.74 ㎡

1階全体	3,226.64 ㎡
コアA	40.53 ㎡
コアB	23.95 ㎡
コアC	27.14 ㎡
コアD	40.57 ㎡
防火区画北東	695.34 ㎡
防火区画南西	2,399.11 ㎡



- 防火区画
  - 消火栓
  - 消火器白
  - 消火器赤
  - 消火器黒
  - 消火器黄
  - 消火器青
  - 消火器紫
  - 消火器白
  - 消火器赤
  - 消火器黒
  - 消火器黄
  - 消火器青
  - 消火器紫
- ※機械室内の消火器は必要箇所に表示

2階全体	2,903.26 ㎡
休日診	685.24 ㎡
保健所等	2,218.02 ㎡



- 防火区画
  - 消火栓
  - × 消火栓口
  - 消火栓設置ケース
  - 消火栓設置
- ※構内内の消火栓は必要箇所に表示

2階平面図

設計年月日	令和 5年 1月 日	変更年月日	令和 年 月 日	変更年月日	令和 年 月 日
特記事項		特記事項		特記事項	
備考		備考		備考	