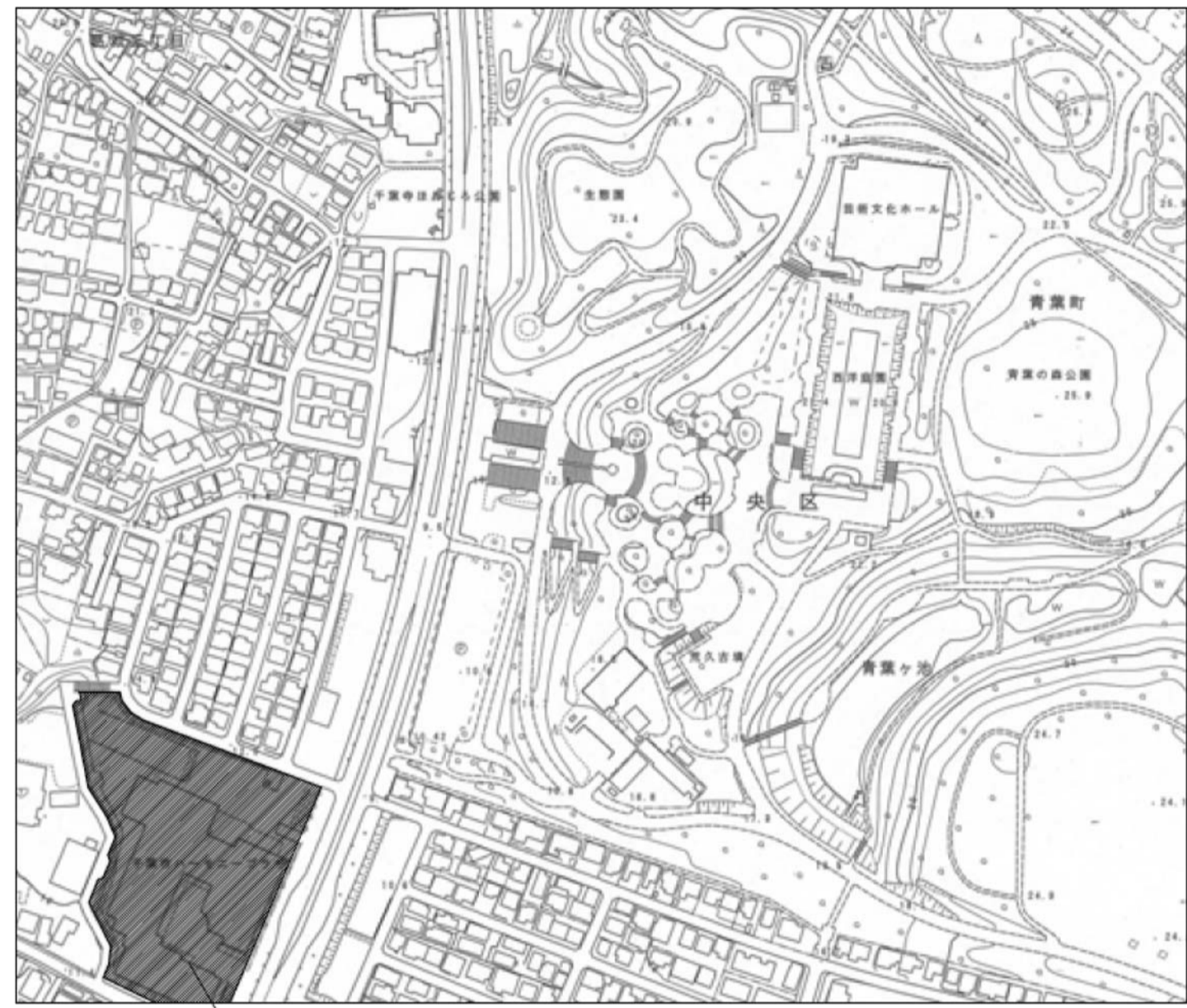


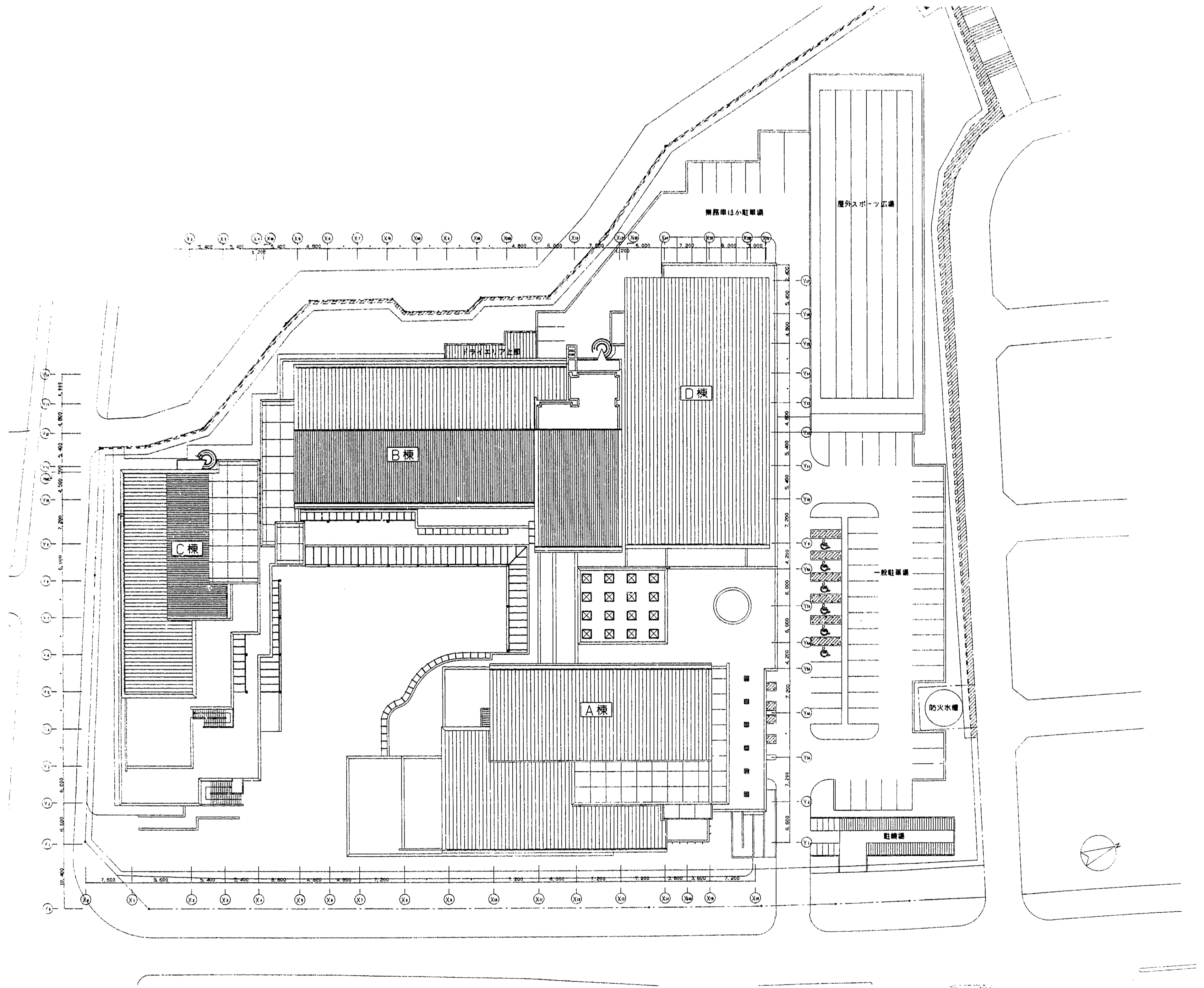
千葉県ハーモニープラザ監視カメラ設備修繕

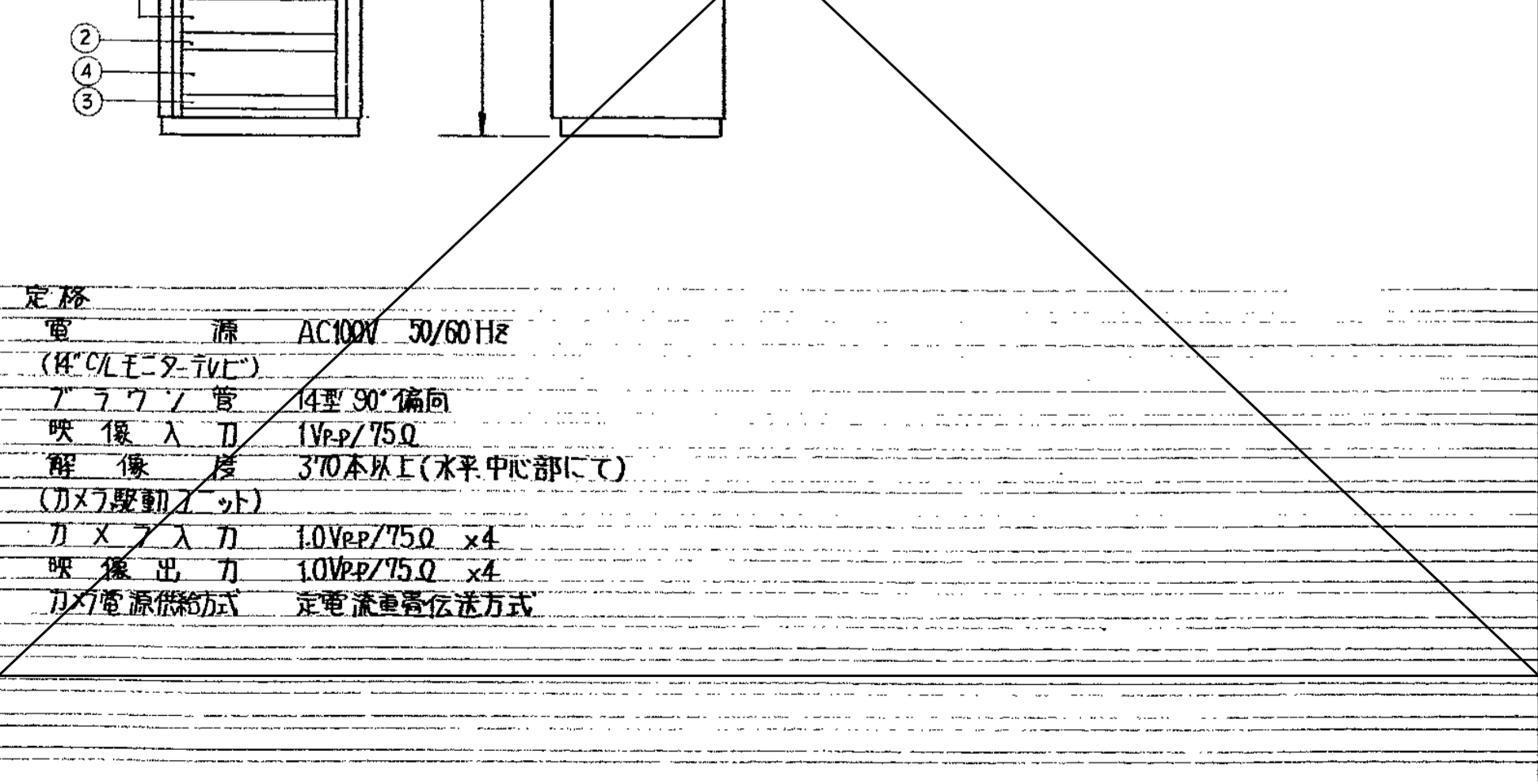
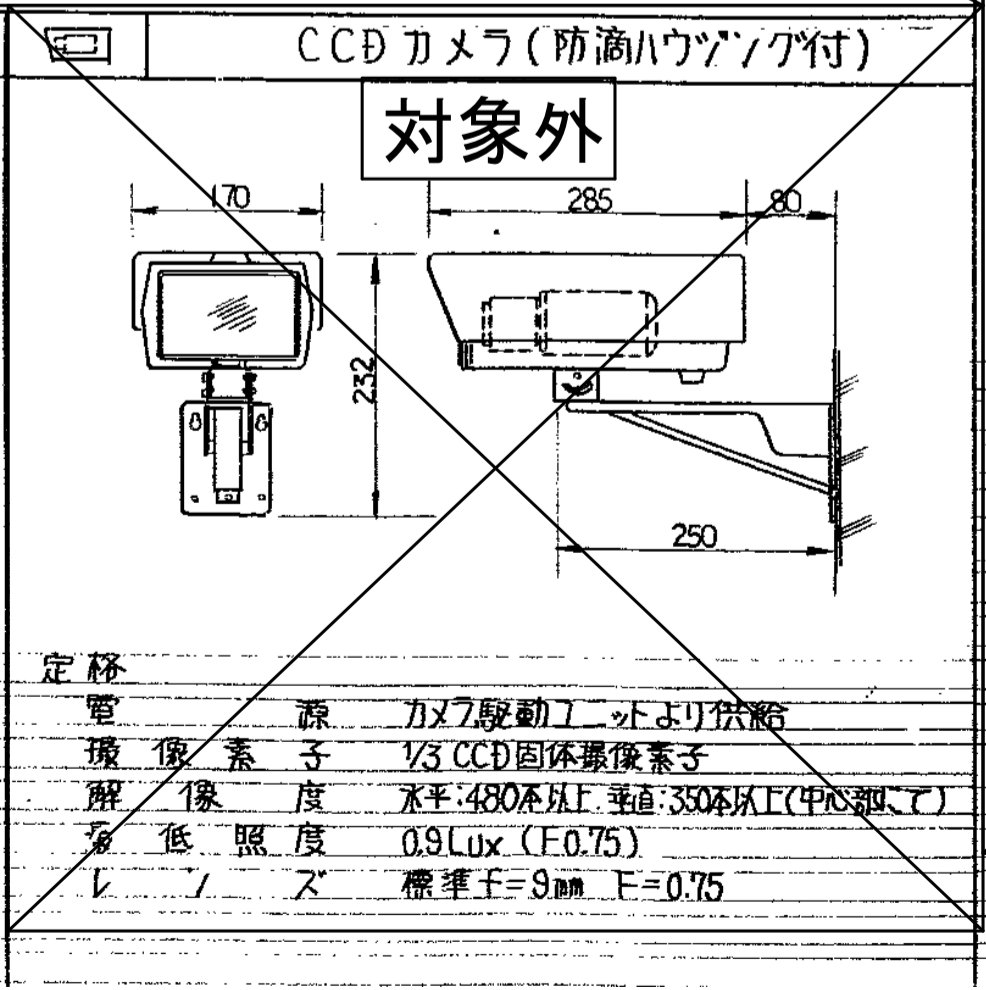
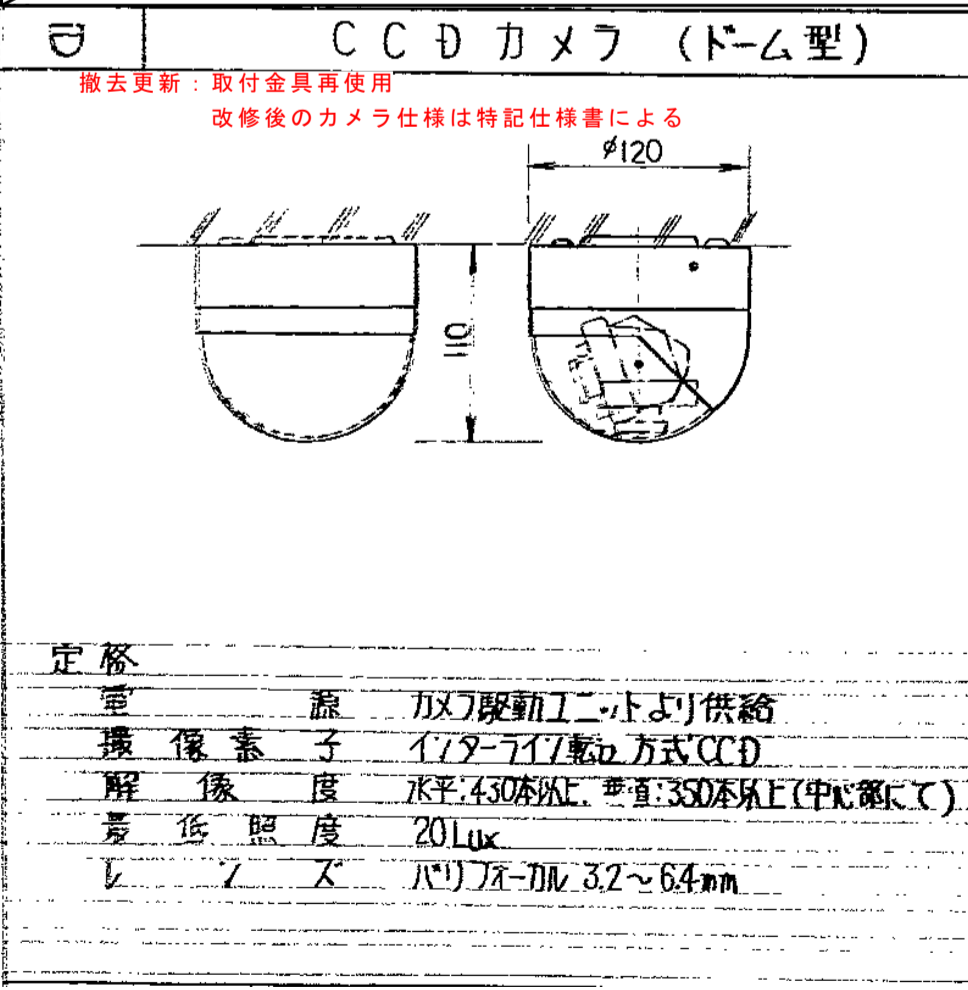
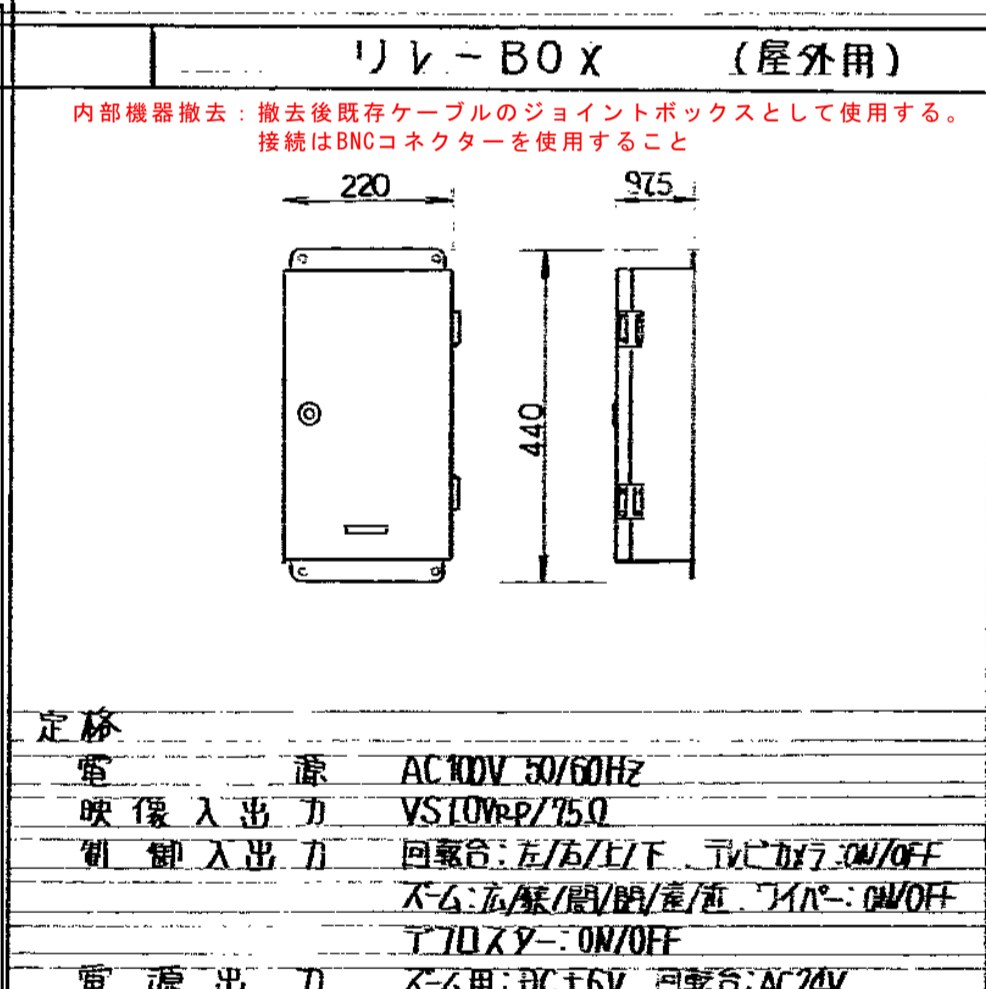
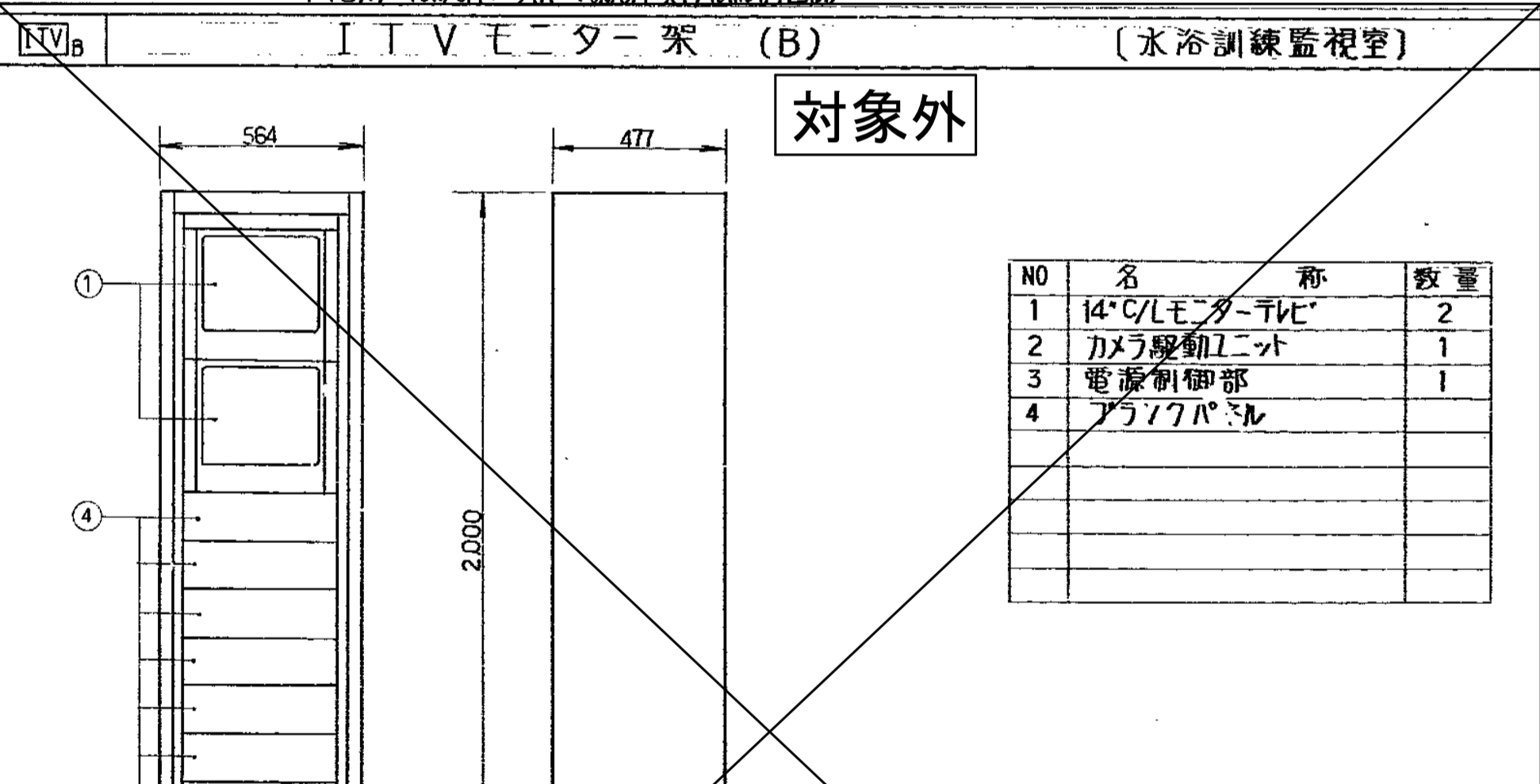
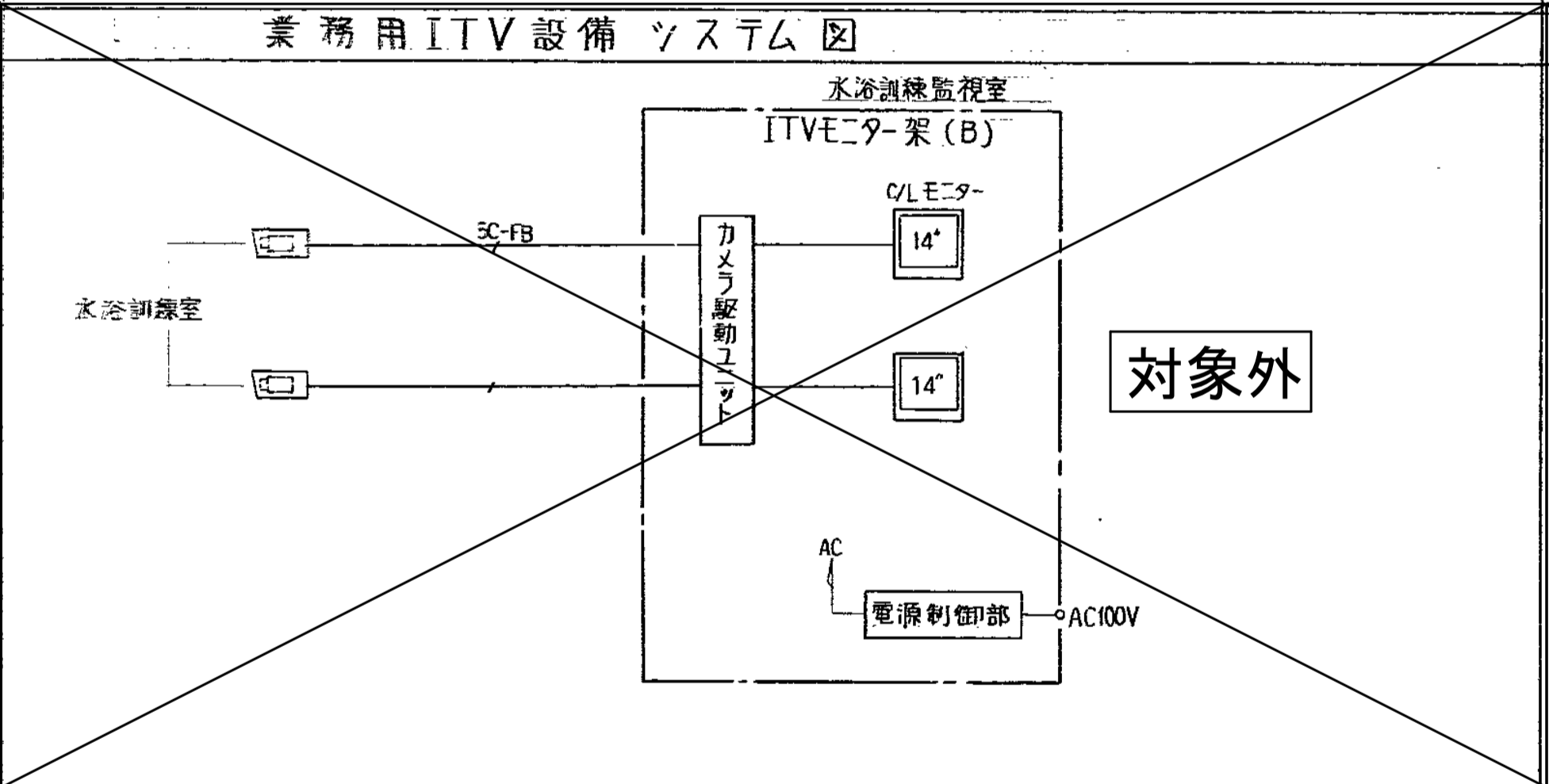
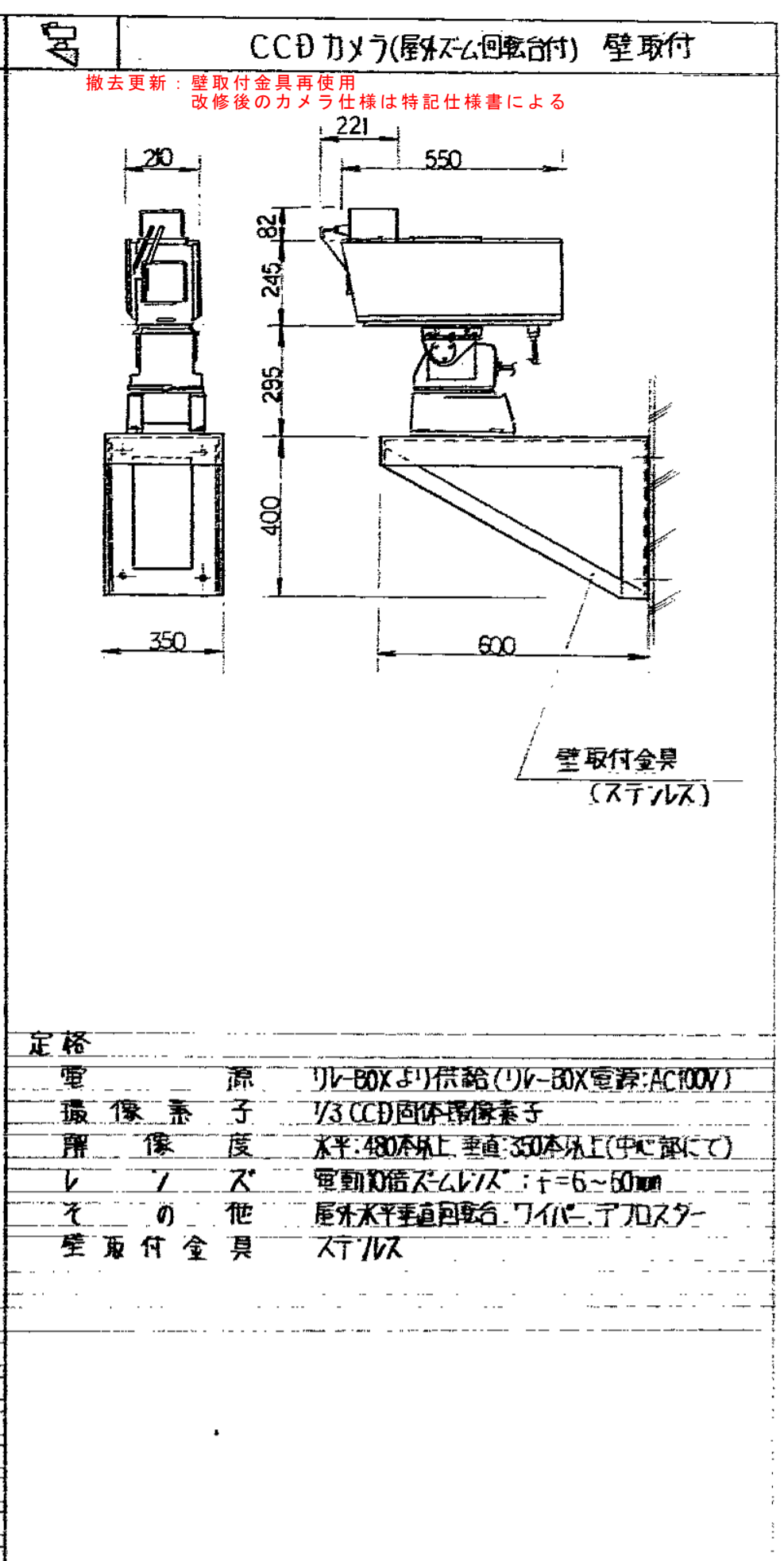
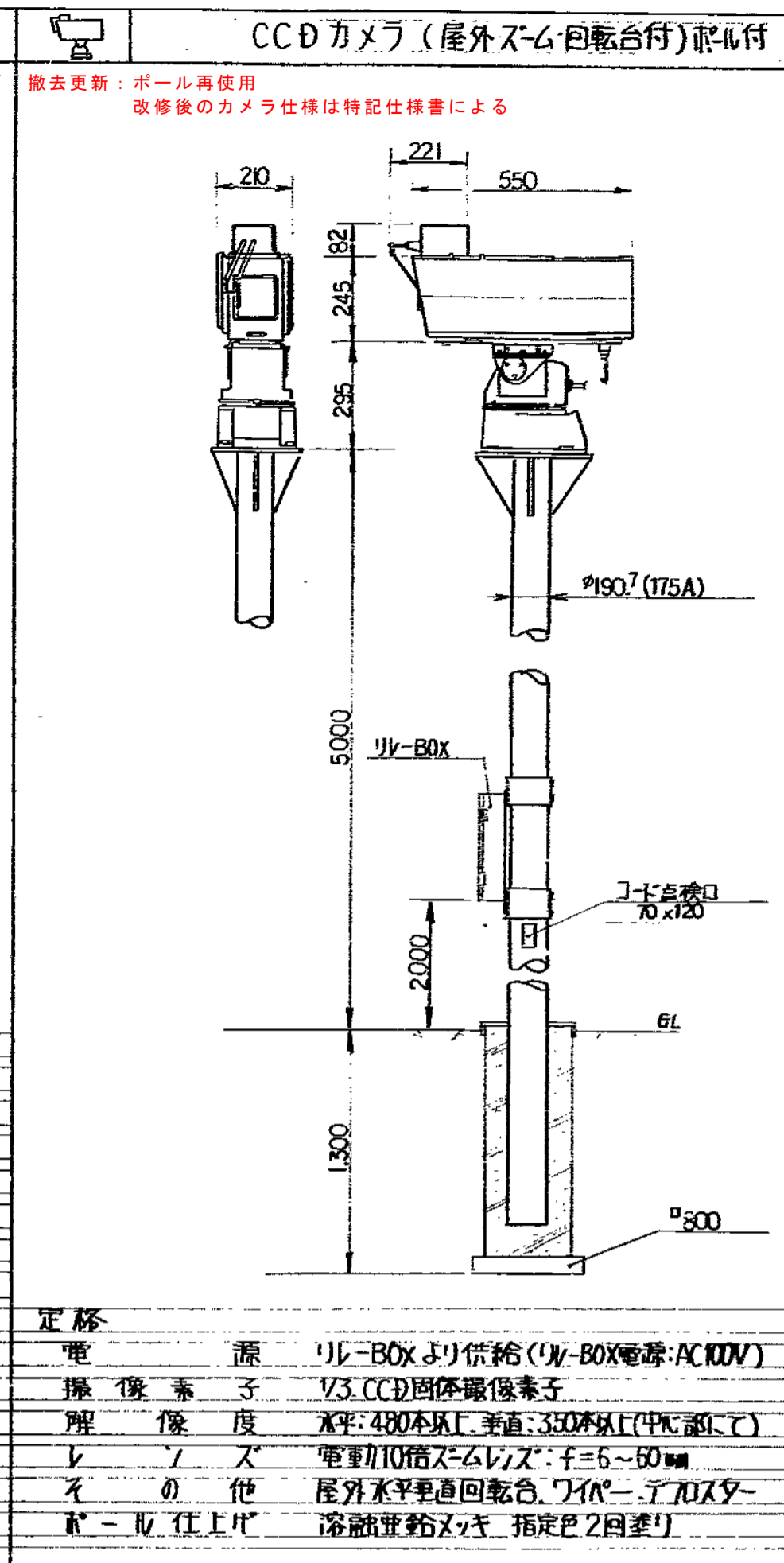
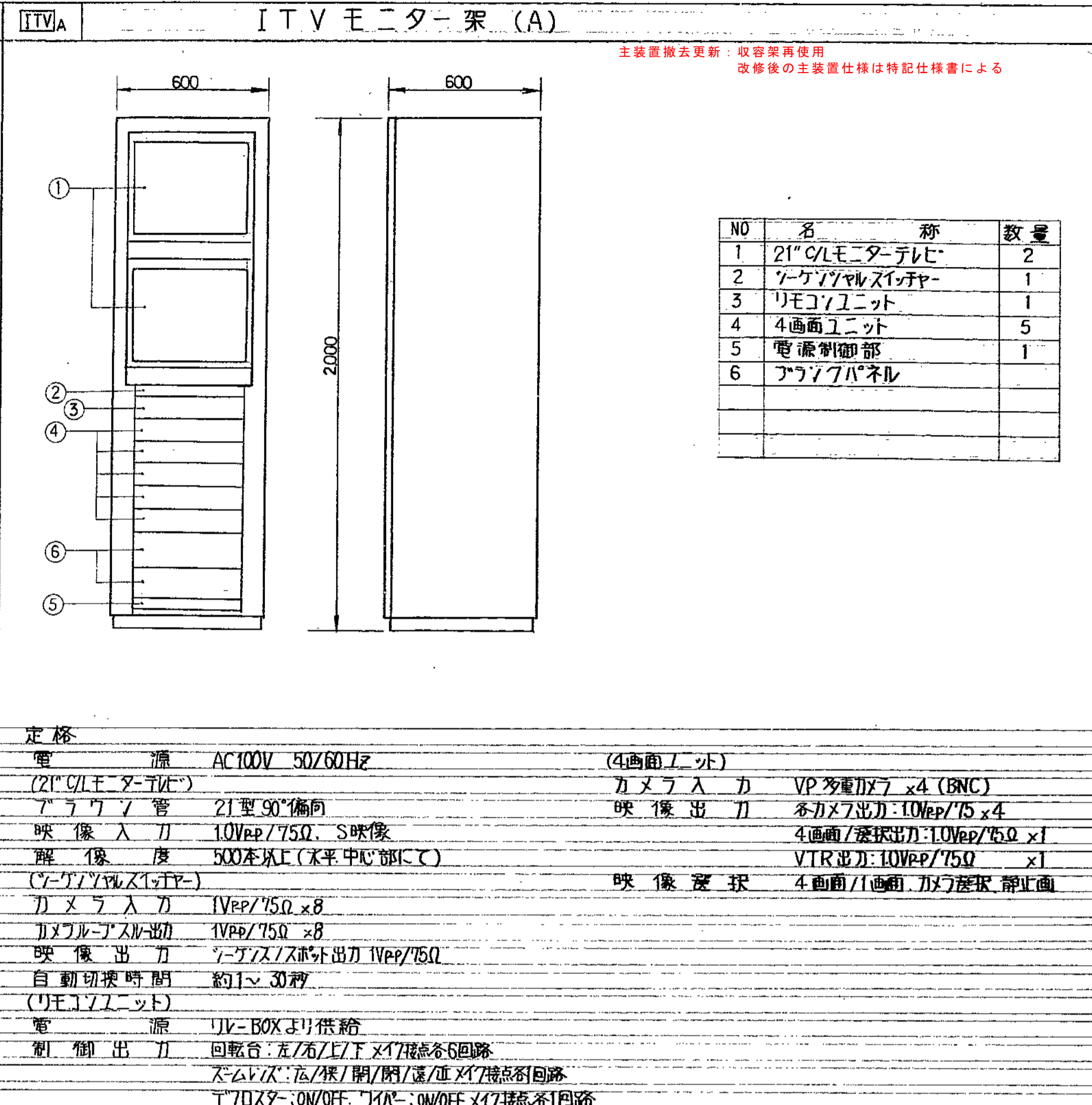
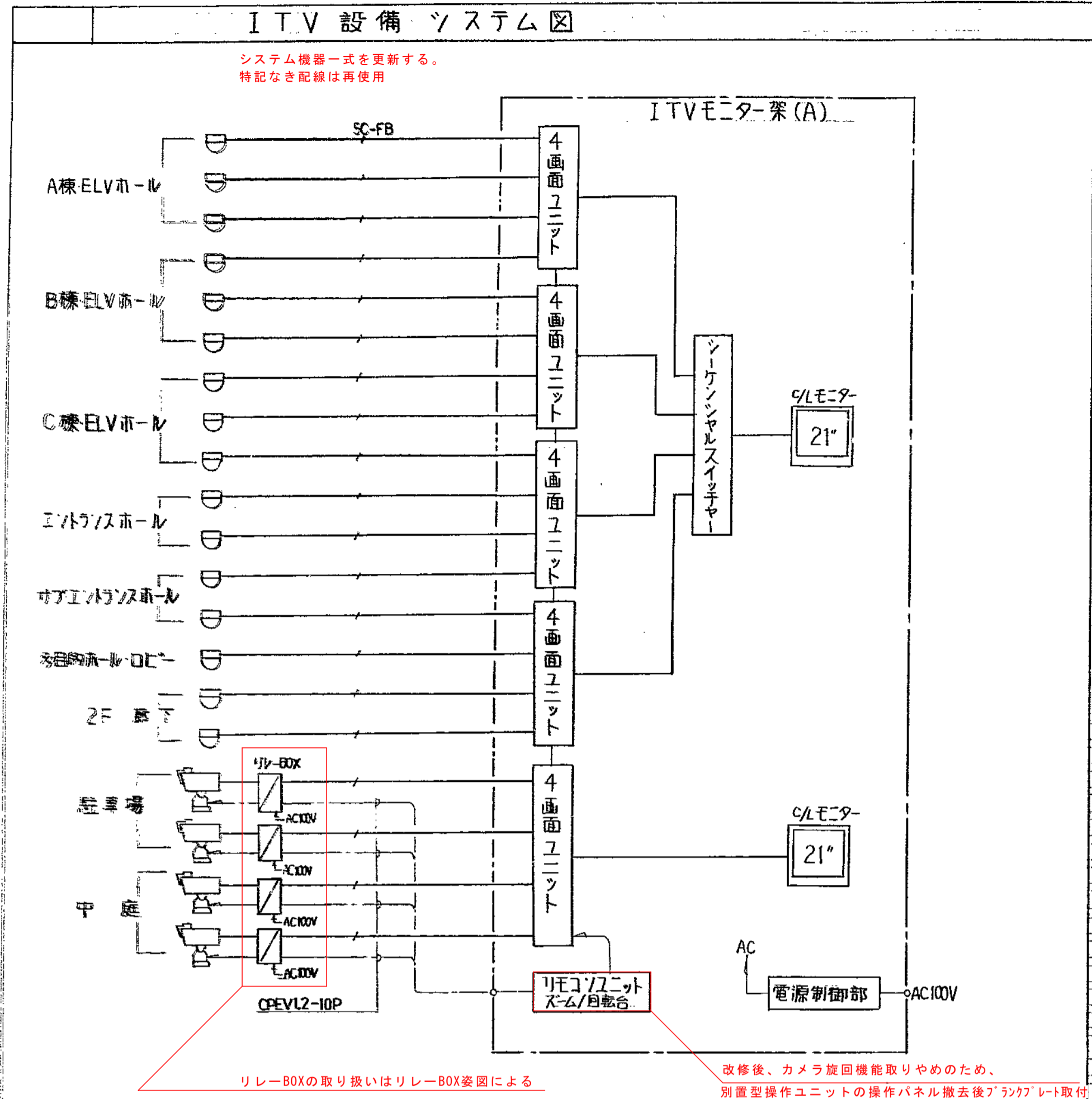
図面リスト

図面番号	図面名称	縮尺
E-00	図面リスト	N.S
E-01	配置図・案内図	N.S
E-02	既存機器姿図・システム系統図	N.S
E-03	1階平面図	A1 1:200 A3 1:400
E-04	2階平面図	A1 1:200 A3 1:400
E-05	3階平面図	A1 1:200 A3 1:400

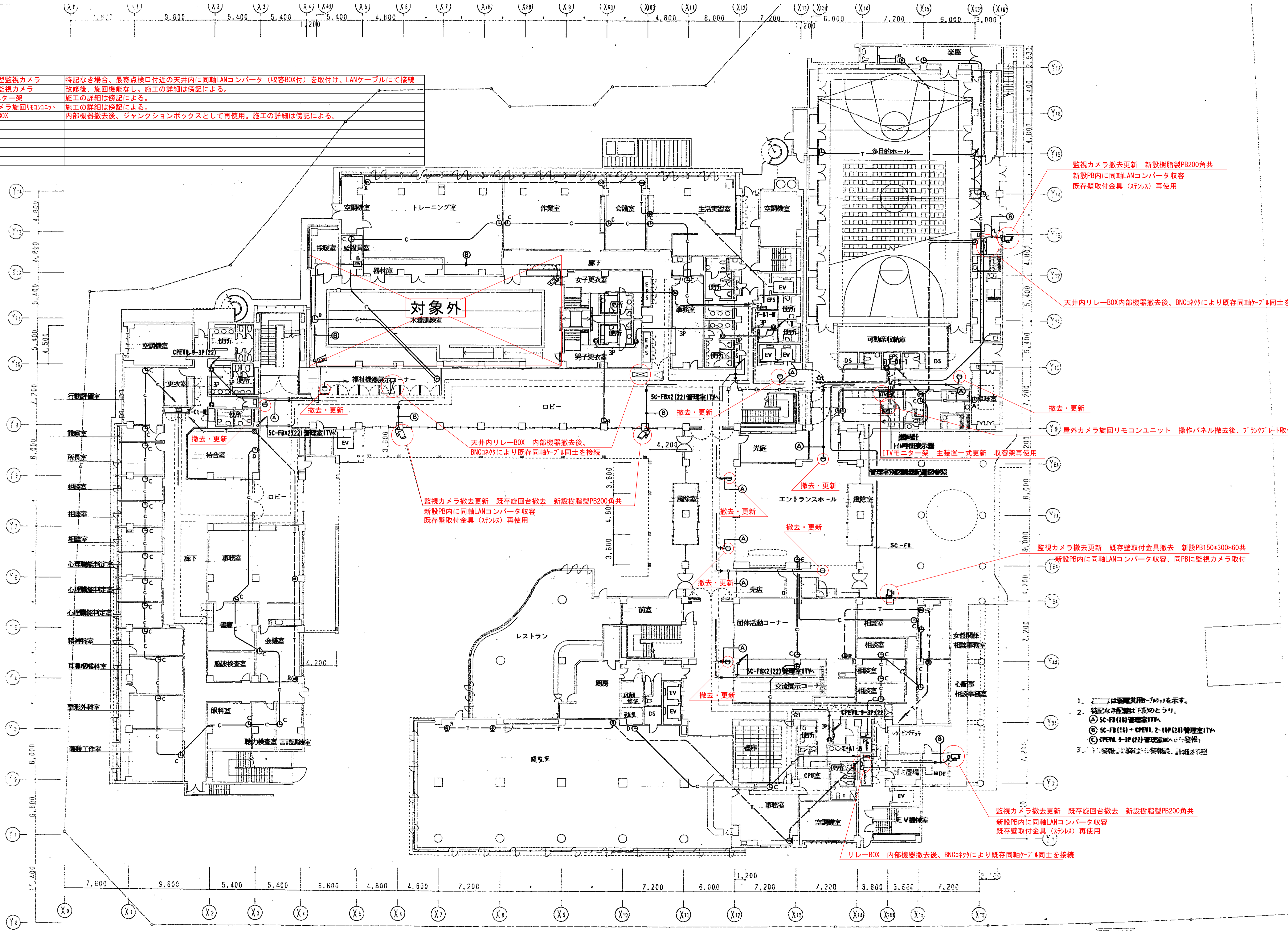


千葉市中央区千葉寺町1208番地2





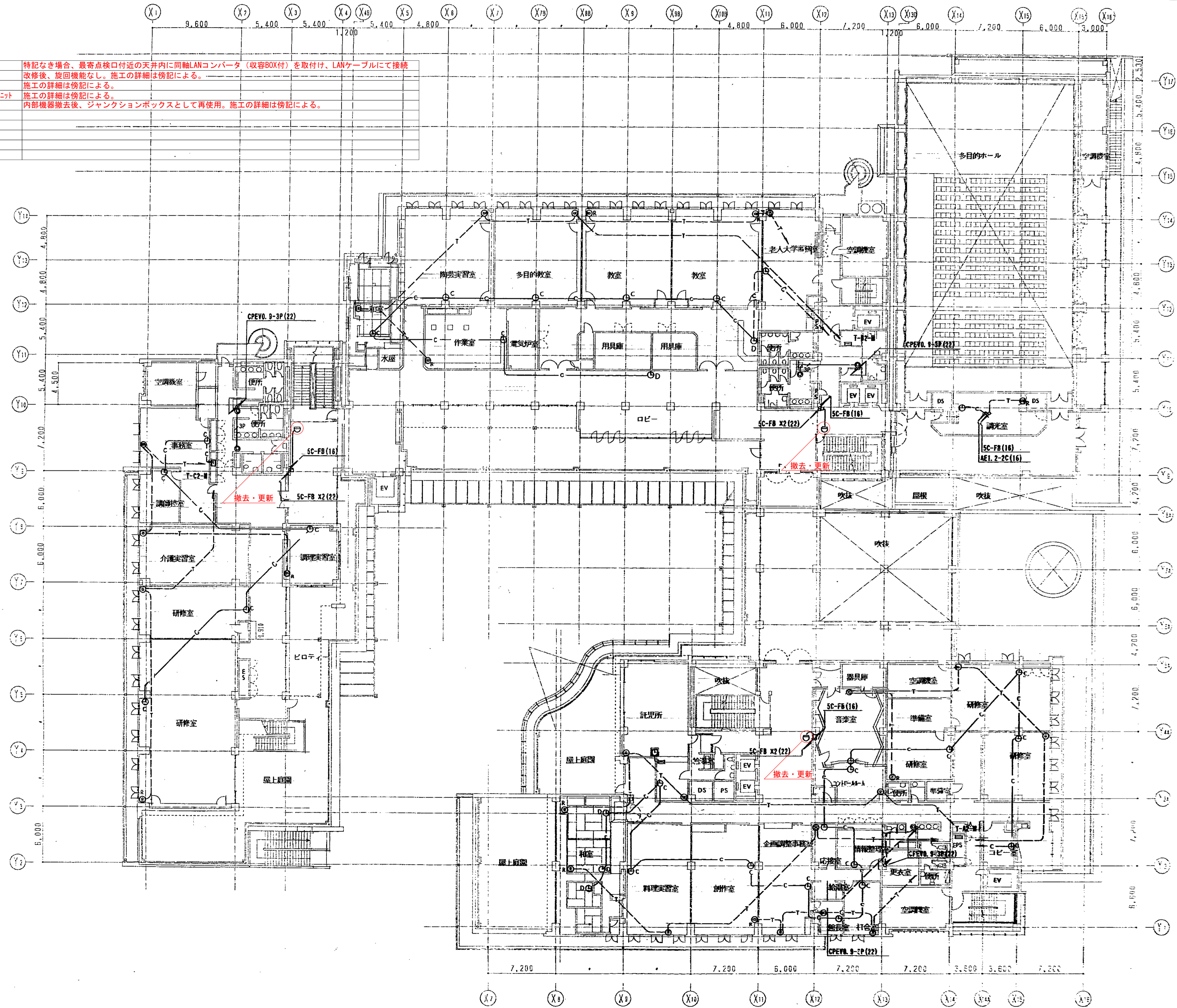
機器凡例		
	ドーム型監視カメラ	特記なき場合、最寄点検口付近の天井内に同軸LANコンバータ（収容BOX付）を取付け、LANケーブルにて接続
	屋外用監視カメラ	改修後、旋回機能なし。施工の詳細は傍記による。
	ITVモニター架	施工の詳細は傍記による。
	屋外カメラ旋回ユニット	施工の詳細は傍記による。
	リレーBOX	内部機器撤去後、ジャンクションボックスとして再使用。施工の詳細は傍記による。



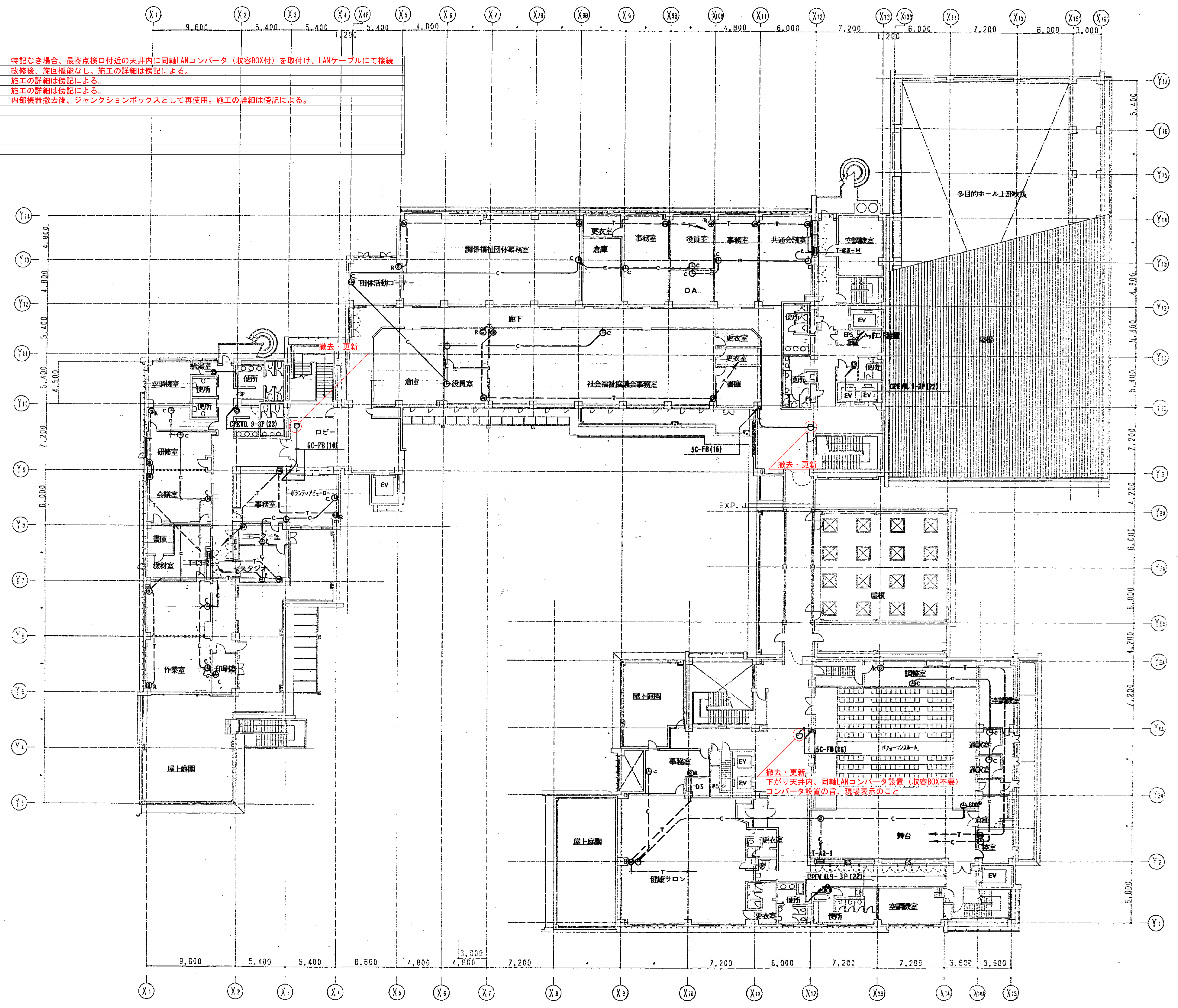
- 監視カメラ撤去更新 新設樹脂製PB200角共
新設PB内に同軸LANコンバータ収容
既存壁取付金具（スチス）再使用
- 天井内リレーBOX内部機器撤去後、BNCケーブルにより既存同軸ケーブル同士を接続
- 撤去・更新
- 屋外カメラ旋回リモコンユニット 操作パネル撤去後、ブラケット取付
- ITVモニター架 主装置一式更新 収容架再使用
- 監視カメラ撤去更新 既存旋回台撤去 新設樹脂製PB200角共
新設PB内に同軸LANコンバータ収容
既存壁取付金具（スチス）再使用
- 監視カメラ撤去更新 既存旋回台撤去 新設樹脂製PB200角共
新設PB内に同軸LANコンバータ収容
既存壁取付金具（スチス）再使用
- リレーBOX 内部機器撤去後、BNCケーブルにより既存同軸ケーブル同士を接続

1. 〇は別紙共用ケーブルを示す。
2. 特記なき設備は下記の通り。
 (A) SC-FB(16)管理室ITV
 (B) SC-FB(15)+CPEV1.2-18P(28)管理室ITV
 (C) CPEV1.3-3P(22)管理室ITV（警報）
3. 下の警報は警報機、警報機、詳細は別紙

機器凡例	
	ドーム型監視カメラ 特記なき場合、最寄点検口付近の天井内に同軸LANコンバータ（収容BOX付）を取付け、LANケーブルにて接続
	屋外用監視カメラ 改修後、旋回機能なし。施工の詳細は傍記による。
	ITVモニター架 施工の詳細は傍記による。
	屋外カメラ旋回リモコン 施工の詳細は傍記による。
	リレーBOX 内部機器撤去後、ジャンクションボックスとして再使用。施工の詳細は傍記による。



機器凡例	
	ドーム型監視カメラ
	屋外用監視カメラ
	ITVモニター架
	屋外カメラ旋回リモコン
	リレーBOX



撤去・更新
 下がり天井内、同軸LANコンバータ設置(収容BOX不要)
 コンバータ設置の旨、現場表示のこと

千葉市保健福祉局健康福祉部地域福祉課

修繕名称
 千葉市ハーモニープラザ監視カメラ設備修繕

設計年月日	令和 5年 3月 日	変更年月日	令和 年 月 日	変更年月日	令和 年 月 日
特記事項		特記事項		特記事項	

図名
 3階平面図

縮尺
 A1:1/200
 A3:1/400

図面番号
 E-05