

千葉市での

せいかつ

きぼう

生活を希望

する方へ

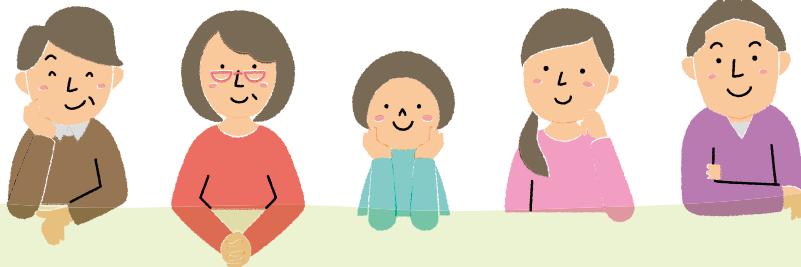
千葉市での生活のお手伝いをします。
必要な支援につながるよう、
相談窓口一覧を作成しました。

かいご そうだん
介護の相談が
したい

す
住まいの
ことは？

しごと
仕事を
はじめたい

かくしゅとどけで
各種届出
かんけい
関係は？



さまざま

こま

様々な困りごとの相談

ふくし
福祉まるごとサポートセンター

☎ 043-245-5782 または ☎ 043-245-5397

「住まいと仕事など複数の困りごとを抱えている」「福祉の制度・サービスがよくわからずどこに相談したら良いかわからない」そんな時は福祉まるごとサポートセンターにご相談ください。

相談される方のお気持ちに寄り添い、関係機関と連携しながら解決に向けた継続的な支援を行います。

まがる
お気軽にこちらまで



相談内容に応じた窓口は中面をご覧ください。

ほけん

ふくし

保健・福祉

サービスに関する相談

保健福祉センター

必要なときに適切なサービスを利用できるように、お住まいの区の保健福祉センターで保健・福祉サービスを提供しています。



所在地		中央区	花見川区	稲毛区	若葉区	緑区	美浜区	
高齢支援班		☎ 221-2150	☎ 275-6425	☎ 284-6141	☎ 233-8558	☎ 292-8138	☎ 270-3505	
障害支援班		☎ 221-2152	☎ 275-6462	☎ 284-6140	☎ 233-8154	☎ 292-8150	☎ 270-3154	
介護保険室		☎ 221-2198	☎ 275-6401	☎ 284-6242	☎ 233-8264	☎ 292-9491	☎ 270-4073	
主な業務		● 高齢福祉に係る相談等 ● 身体・知的障害に関する相談等 ● 介護保険制度に関する相談等						
こども家庭課		☎ 221-2149	☎ 275-6421	☎ 284-6137	☎ 233-8150	☎ 292-8137	☎ 270-3150	
主な業務		● 児童及び家庭に関する相談等						
社会援護課		☎ 221-2154	☎ 275-6471	☎ 284-6143	☎ 233-8156	☎ 292-8152	☎ 270-3149	
主な業務		● 生活保護による各種の援助及び自立のための支援等						
すこやか親子班		☎ 221-2581	☎ 275-6295	☎ 284-6493	☎ 233-8191	☎ 292-2620	☎ 270-2213	
健康づくり班		☎ 221-2582	☎ 275-6296	☎ 284-6494	☎ 233-8714	☎ 292-2630	☎ 270-2221	
こころと難病の相談班		☎ 221-2583	☎ 275-6297	☎ 284-6495	☎ 233-8715	☎ 292-5066	☎ 270-2287	
主な業務		● 妊娠・出産・子育てに関すること ● 健康相談・介護予防等に関すること ● 精神・難病の保健福祉に関すること						

千葉市生活自立・仕事相談センター

「仕事が長続きしない」「仕事に就く自信がない」「生活で悩みがあるが、どうしたらよいか分からない」など、生活に困りごとや不安を抱えている方へ、お困りの状況の解決に向けて寄り添いながら一人ひとりの状況に応じた支援を行います。



中央区	☎202-5563	花見川区	☎307-6765	稲毛区	☎207-7070
若葉区	☎312-1723	緑区	☎293-1133	美浜区	☎270-5811

障害者基幹相談支援センター

障害のある方が住みなれた地域でその人らしく暮らしていくために、日常生活や社会参加などに関する様々な相談に応じます。



中央区	☎445-7733	花見川区	☎239-6427	稲毛区	☎254-0671
若葉区	☎312-2853	緑区	☎312-4891	美浜区	☎304-5454

あんしんケアセンター (地域包括支援センター)

高齢者の皆さんが住みなれた地域で安心した生活が送れるよう、介護・福祉・健康・医療に関する様々な相談に応じるほか、権利擁護に関する相談業務等を行います。

お住まいの地域により、担当するセンターが決まっています。



詳しくは 千葉県あんしんケアセンター 検索

区名	センター名	電話番号	区名	センター名	電話番号	区名	センター名	電話番号
中央区	弁天	☎ 216-2131	花見川区	こては台	☎ 258-8750	稲毛区	山王	☎ 304-7740
	中央	☎ 216-2121		花見川	☎ 250-1701		宮野木出張所	☎ 307-9010
	千葉寺	☎ 263-3066		さつきが丘	☎ 307-3225		園生	☎ 306-6881
	まつがおか松ヶ丘	☎ 420-8325		にれの木台	☎ 445-8012		天台	☎ 284-6811
	白旗出張所	☎ 308-9811		花園	☎ 216-2610		小仲台	☎ 307-5780
	浜野	☎ 305-0102		幕張	☎ 212-7300		稲毛	☎ 216-2831
若葉区	みつわ台	☎ 290-0120	緑区	鎌取	☎ 293-6911	美浜区	真砂	☎ 278-0111
	都賀	☎ 312-5110		誉田	☎ 300-4855		磯辺	☎ 445-8440
	桜木	☎ 214-1841		土気	☎ 295-0110		浜田出張所	☎ 441-7410
	千城台	☎ 236-7400		あすみが丘出張所	☎ 205-5000		高洲	☎ 278-2545
	大宮台	☎ 208-1212					幸町	☎ 301-5528

こころの健康センター ☎ 204-1582

心の健康の保持増進や知識の普及、精神障害のある方の保健福祉の増進を図ることを目的に、各種の事業を行っています。

依存症 (アルコール・薬物・ギャンブル等) の相談拠点です。



す
住まい
に関する相談

すまいサポートちば ☎ 245-7514

千葉県居住支援協議会相談窓口

60歳以上の方や障害のある方、生活に困窮する方など、民間賃貸住宅への入居にお困りの方を支援するため、入居者および家主等からの相談に応じます。



しごと
仕事
に関する相談

ハローワーク千葉 ☎ 242-1181

雇用に関する相談・支援、職業の相談・紹介及び雇用保険の支給等、様々な雇用サービスを行っています。

こよう
雇用
ぜんぱん
全般

認定特定非営利活動法人

千葉県就労支援事業者機構 ☎ 243-0086

保護観察所やハローワーク等と連携した適切な就職活動支援等を行っています。





くやくしよしみんそうごうまどぐちか 区役所市民総合窓口課

こせき じゅうみん いどう とどけで かくしゆしよめいしよじゅうみんひょう うつ いんかん 戸籍・住民異動の届出や各種証明書(住民票の写し・印鑑 とうろくしよめいしよ とうふてつづ ことくみんけんこうほけん ことくみんねんきん 登録証明書など)の交付手続き、国民健康保険や国民年金、 とうきこうれいしやいりようせいど かん ぎょうむとう おこな 後期高齢者医療制度に関する業務等を行っています。



所在地	中央区	花見川区	稲毛区	若葉区	緑区	美浜区
	ちゅうおうく 中央区中央4-5-1	はなみがわく 花見川区瑞穂1-1	いなげく 稲毛区穴川4-12-1	わかばく 若葉区桜木北2-1-1	みどりく 緑区おゆみ野3-15-3	みはまく 美浜区真砂5-15-1
住民移動班	☎221-2109	☎275-6236	☎284-6109	☎233-8126	☎292-8109	☎270-3126
主な業務	● 住民異動届出に関すること ● 戸籍全部(個人)事項証明、印鑑登録証明、住民票の写し等の交付に関すること					
戸籍班	☎221-2110	☎275-6237	☎284-6110	☎233-8129	☎292-8110	☎270-3130
主な業務	● 戸籍関係の届出に関すること					
国民健康保険班	☎221-2131	☎275-6255	☎284-6119	☎233-8131	☎292-8119	☎270-3131
主な業務	● 国民健康保険被保険者の資格に関すること					
高齢医療・年金班	☎221-2133	☎275-6278	☎284-6121	☎233-8133	☎292-8121	☎270-3133
主な業務	● 国民年金被保険者の資格に関すること ● 後期高齢者医療被保険者の資格に関すること					

ちばけんべんごしかい 千葉県弁護士会 (高齢者・障がい者支援センター) ☎227-1800

せいねんこうけんせいど けんりようご ほうりつちんだいぜんばん かん そうだんとう おこな 成年後見制度・権利擁護など、法律問題全般に関する相談等を行っています。



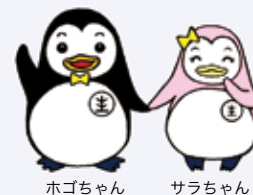
せいしやうねん 青少年サポートセンター

せいしやうねん けんぜんいくせい ひこう ぼうし がっこう 青少年の健全育成や非行防止のため、学校や けいさつ きょうりよく そうだん ほうどうかつどうおよ 警察などの協力のもと、相談や補導活動及び せいしやうねん じぎょう こうほうけいはつかつどう 青少年のサポート事業、広報啓発活動に努めて います。非行・家庭問題・不登校などの電話相談 およ らいしよそうだん う 及び来所相談を受けています。

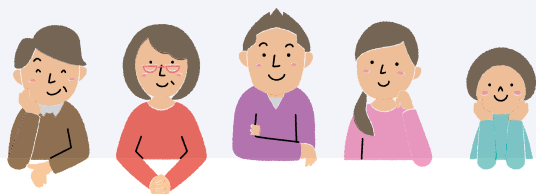
青少年サポートセンター(中央区、稲毛区)	☎245-3700
西分室(美浜区)	☎277-0007
北分室(花見川区)	☎259-1110
東分室(若葉区)	☎237-5411
南分室(緑区)	☎293-5811

こうせいほご 更生保護サポートセンター

ちくほごしかい ちいき かんけいきかん だんたい れんけい ちいき こうせいほごかつどう 地区保護司会が地域の関係機関・団体と連携しながら、地域で更生保護活動を 行うための拠点であり、更生保護活動に関する情報提供なども行っています。



中央地区	☎241-2351	花見川地区	☎272-3715	稲毛地区	☎254-0100
若葉地区	☎235-0268	緑地区	☎309-8610	美浜地区	☎270-2868



はっ ころ れいわ ねん がつ 発行/令和5(2023)年10月
 まかく へんしゅう ちばし せいけんふくしよきよくけんこうふくしよちいきふくしか 企画・編集/千葉市保健福祉局健康福祉部地域福祉課
 でんわばんごう 電話番号/043-245-5218