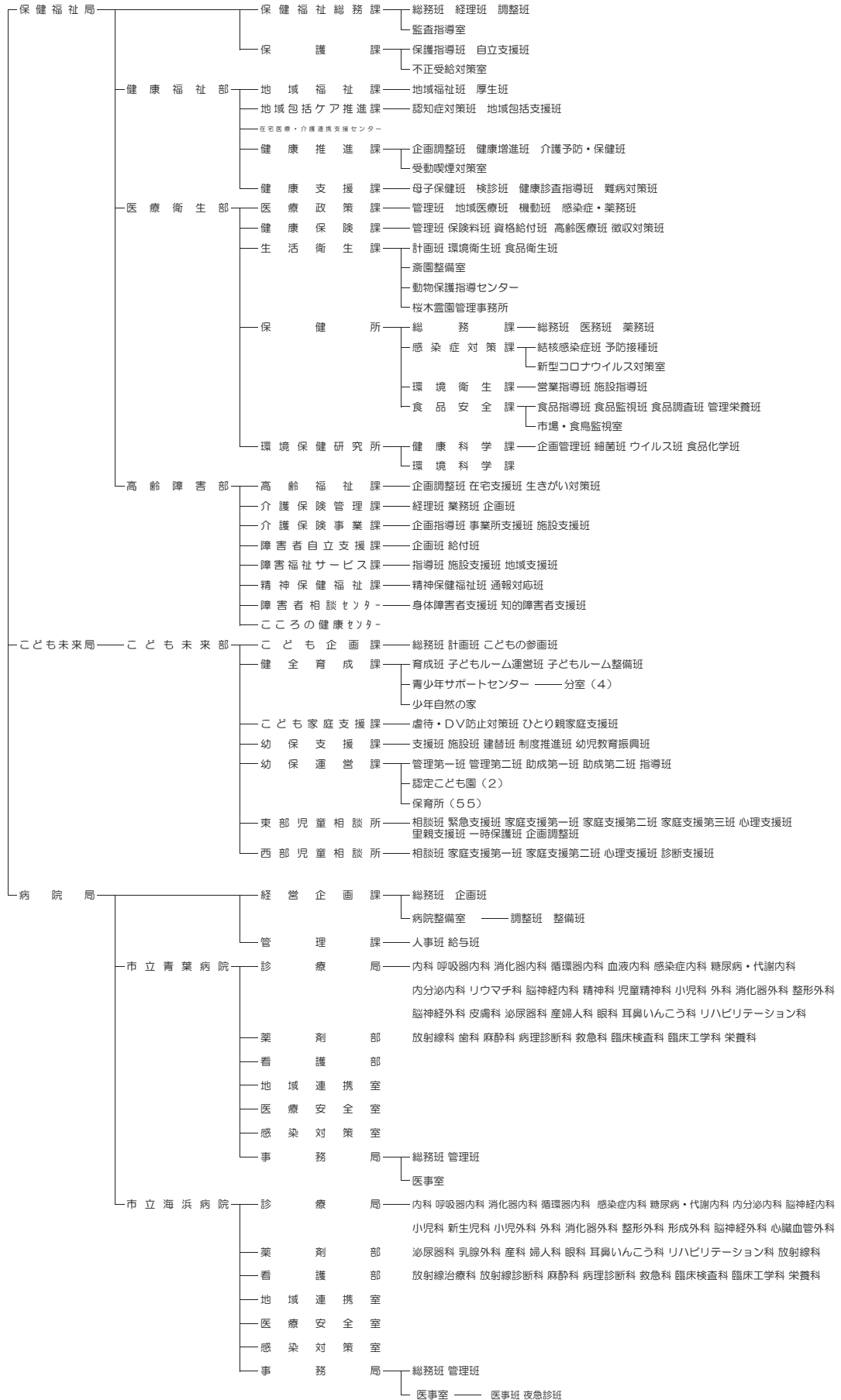
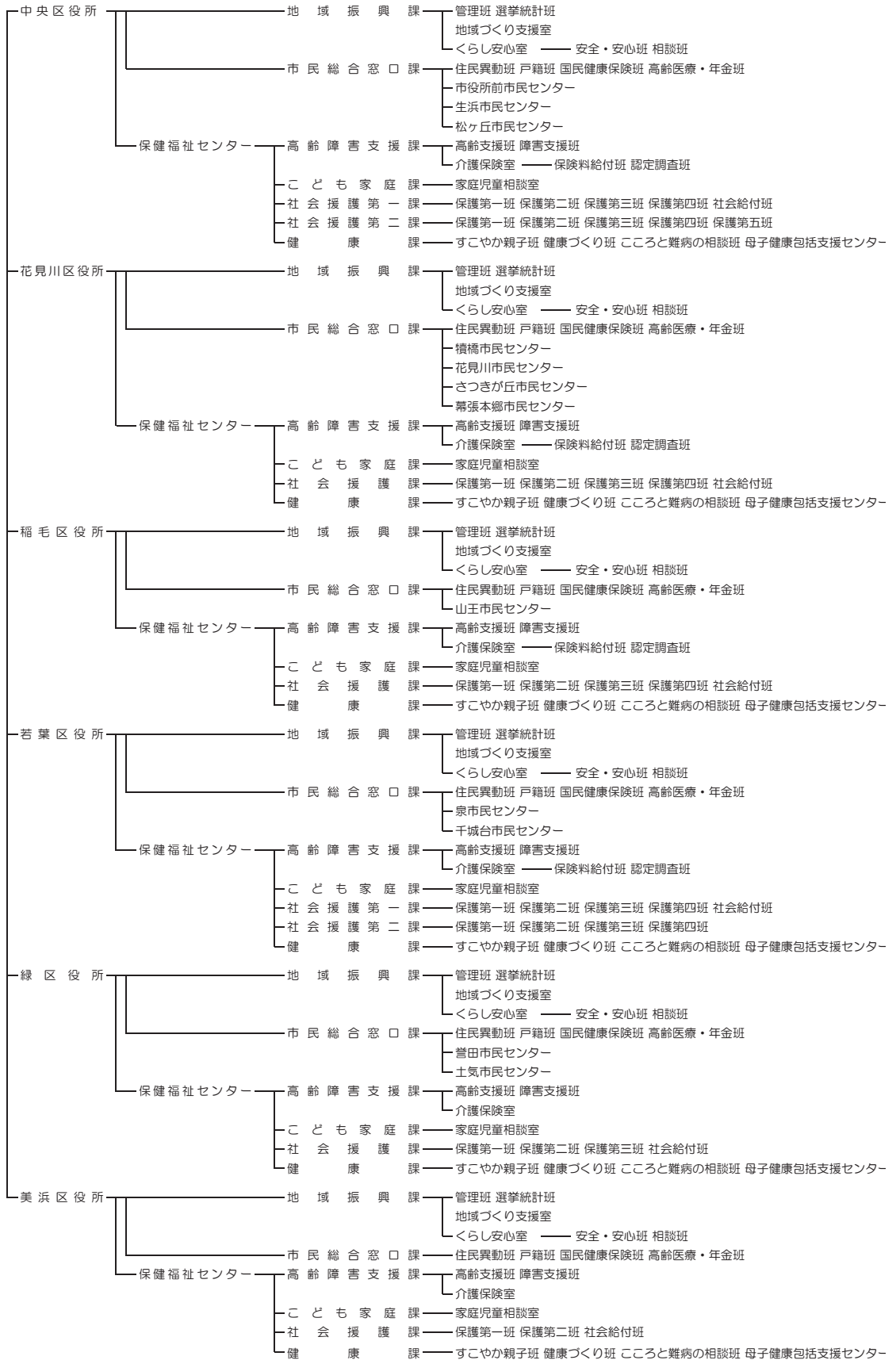


第 4 章 保健福祉行政機関

第1節 組織図

令和4年12月1日現在





第4章 保健福祉行政機関

第2節 保健福祉行政機関の所在地・電話番号

1 本庁・各関係機関の所在地・電話番号

※本庁舎の建て替えに伴う移転により、下段に旧所在地、上段に新所在地を記載しております。なお、移転時期は令和5年2月～5月の期間を予定しています。

名称	新・旧	〒	所在地	電話
千葉市保健福祉局	新	260-8722	中央区千葉港1-1 千葉市役所	
	旧	260-8722	中央区千葉港1-1 千葉市役所	
			中央区千葉港2-1 千葉中央コミュニティセンター	
保健福祉総務課	新	260-8722	千葉市役所 9階	245-5163
	旧	260-8722	千葉市役所 1階	
保護課	新	260-8722	千葉市役所 9階	245-5165
	旧	260-8722	千葉市役所 1階	
健康福祉部				
地域福祉課	新	260-8722	千葉市役所 9階	245-5158
	旧	260-8722	千葉市役所 1階	
地域包括ケア推進課	新	260-8722	千葉市役所 9階	245-5267
	旧	260-8722	千葉市役所 1階	
在宅医療・介護連携支援センター		261-8755	美浜区幸町1-3-9 千葉市総合保健医療センター4階	305-5021
健康推進課	新	260-8722	千葉市役所 5階	245-5223
	旧	260-8722	千葉市役所 5階	
健康支援課		261-8755	美浜区幸町1-3-9 千葉市総合保健医療センター2階	238-9930
医療衛生部				
医療政策課	新	260-8722	千葉市役所 9階	245-5204
	旧	260-0026	千葉中央コミュニティセンター地下1階	
健康保険課	新	260-8722	千葉市役所 9階	245-5143
	旧	260-0026	千葉中央コミュニティセンター地下1階	
生活衛生課	新	260-8722	千葉市役所 9階	245-5213
	旧	260-0026	千葉中央コミュニティセンター1階	
動物保護指導センター		263-0054	稲毛区宮野木町445-1	258-7817
桜木霊園管理事務所		264-0028	若葉区桜木1-38-1	231-0110
保健所		261-8755	美浜区幸町1-3-9 千葉市総合保健医療センター	
総務課			千葉市総合保健医療センター1階	238-9920
感染症対策課			千葉市総合保健医療センター2階	238-9941
環境衛生課			千葉市総合保健医療センター2階	238-9939
食品安全課			千葉市総合保健医療センター2階	238-9934
環境保健研究所		261-8755	美浜区幸町1-3-9 千葉市総合保健医療センター	
健康科学課			千葉市総合保健医療センター1階	238-1900
環境科学課			千葉市総合保健医療センター1階	238-9948
高齢障害部				
高齢福祉課	新	260-8722	千葉市役所 9階	245-5171
	旧	260-0026	千葉中央コミュニティセンター1階	
介護保険管理課	新	260-8722	千葉市役所 9階	245-5064
	旧	260-0026	千葉中央コミュニティセンター1階	
介護保険事業課	新	260-8722	千葉市役所 9階	245-5256
	旧	260-0026	千葉中央コミュニティセンター1階	
障害者自立支援課	新	260-8722	千葉市役所 9階	245-5175
	旧	260-0026	千葉中央コミュニティセンター1階	
障害福祉サービス課	新	260-8722	千葉市役所 9階	245-5227
	旧	260-0026	千葉中央コミュニティセンター1階	
障害者相談センター		260-0844	中央区千葉寺町1208-2千葉市ハーモニープラザ内 1階	209-8823
精神保健福祉課		261-8755	美浜区幸町1-3-9 千葉市総合保健医療センター2階	238-9980
こころの健康センター		261-0003	美浜区高浜2-1-16	204-1582

名称	新・旧	〒	所在地	電話
千葉市子ども未来局	新	260-8722	中央区千葉港1-1 千葉市役所	
	旧	260-8722	中央区千葉港1-1 千葉市役所	
			中央区千葉港2-1 千葉中央コミュニティセンター	
子ども未来部				
子ども企画課	新	260-8722	千葉市役所 8階	245-5107
	旧	260-0026	千葉中央コミュニティセンター1階	
健全育成課	新	260-8722	千葉市役所 8階	245-5973
	旧	260-0026	千葉中央コミュニティセンター1階	
子ども家庭支援課	新	260-8722	千葉市役所 8階	245-5179
	旧	260-0026	千葉中央コミュニティセンター1階	
青少年サポートセンター			千葉中央コミュニティセンター8階	382-7830
幼保支援課	新	260-8722	千葉市役所 8階	245-5105
	旧	260-0026	千葉中央コミュニティセンター9階	
幼保運営課	新	260-8722	千葉市役所 8階	245-5726
	旧	260-0026	千葉中央コミュニティセンター9階	
東部児童相談所		261-0003	美浜区高浜3-2-3	277-8820
西部児童相談所		261-0003	美浜区高浜3-2-3	277-8821
千葉市病院局		260-8722	中央区千葉港2-1 千葉中央コミュニティセンター	
経営企画課		260-8722	千葉中央コミュニティセンター10階	245-5749
管理課		260-8722	千葉中央コミュニティセンター10階	245-5224
市立青葉病院		260-0852	中央区青葉町1273-2	227-1131
市立海浜病院		261-0012	美浜区磯辺3-31-1	277-7711

第4章 保健福祉行政機関

2 各保健福祉センター・区役所等関係機関の所在地・電話番号

課名	区	中央	花見川	稲毛	若葉	緑	美浜
	住所 班	〒260-8511 中央区中央 4-5-1	〒262-8510 花見川区瑞穂 1-1	〒263-8550 稲毛区穴川 4-12-4	〒264-8550 若葉区貝塚 2-19-1	〒266-8550 緑区鎌取町 226-1	〒261-8581 美浜区真砂 5-15-2
高年齢障害 支援課	高齢支援班	221-2150	275-6425	284-6141	233-8558	292-8138	270-3505
	障害支援班	221-2152	275-6462	284-6140	233-8154	292-8150	270-3154
	介護保険室	保険料給付班 221-2198	保険料給付班 275-6401	保険料給付班 284-6242	保険料給付班 233-8264	292-9491	270-4073
		認定調査班 221-2189	認定調査班 275-6403	認定調査班 284-6241	認定調査班 233-8265		
子ども家庭課		221-2149	275-6421	284-6137	233-8150	292-8137	270-3150
社会援護課	社会給付班	第一課 221-2147	275-6416	284-6135	第一課 233-8148	292-8135	270-3148
	保護班	第一課保護 第一班 221-2154	保護第一班 275-6471	保護第一班 284-6136	第一課保護 第一班 233-8156	保護第一班 292-8152	保護第一班 270-1223
		第一課保護 第二班 221-2155	保護第二班 275-6420	保護第二班 284-6142	第一課保護 第二班 233-8157	保護第二班 292-8153	保護第二班 270-3149
		第一課保護 第三班 221-2156	保護第三班 275-6490	保護第三班 284-6143	第一課保護 第三班 233-8208	保護第三班 292-8136	
		第一課保護 第四班 221-2550	保護第四班 275-0091	保護第四班 284-6143	第一課保護 第四班 233-5305		
		第二課保護 第一班 221-2066			第二課保護 第一班 233-8158		
		第二課保護 第二班 221-2067			第二課保護 第二班 233-8149		
		第二課保護 第三班 221-2068			第二課保護 第三班 233-8199		
		第二課保護 第四班 221-2017			第二課保護 第四班 233-8180		
		第二課保護 第五班 221-2174					
健康課	すこやか親子班	221-2581	275-6295	284-6493	233-8191	292-2620	270-2213
	健康づくり班	221-2582	275-6296	284-6494	233-8714	292-2630	270-2221
	こころと難病の 相談班	221-2583	275-6297	284-6495	233-8715	292-5066	270-2287
市民総合窓口課	住民異動班	221-2109	275-6236	284-6109	233-8126	292-8109	270-3126
	戸籍班	221-2110	275-6237	284-6110	233-8129	292-8110	270-3130
	国民健康保険班	221-2131	275-6255	284-6119	233-8131	292-8119	270-3131
	高齢医療・年金班	221-2133	275-6278	284-6121	233-8133	292-8121	270-3133
市民センター		市役所前 248-5701	檜橋 259-2502	山王 421-6000	泉 228-0200	誉田 291-0003	
		生浜 265-5335	花見川 259-0200		千城台 237-0561	土気 294-0002	
		松ヶ丘 263-7429	さつきが丘 257-5446				
			幕張本郷 273-7386				
連絡所		蘇我駅前 261-4363	こてはし台 250-7001		大宮台 268-1202	椎名 292-0062	
			長作 257-0707				