

千葉市社会福祉研修センター管理運営の基準

(令和2年度～6年度)

設置管理条例第2条第1項第3号で規定する千葉市社会福祉研修センターについて、指定管理者が行う業務の範囲等は、関係法令等によるほか、この管理運営の基準による。

1 施設の概要

- (1) 名 称 千葉市社会福祉研修センター
- (2) 所在地 ハーモニープラザ B 棟 2 階
- (3) 開設日 平成12年4月
- (4) 延床面積 740㎡
- (5) 主な設備 事務室、給湯室、講師控室、
研修室 271㎡ 102人収容可能
3部屋に分割可(69㎡+69㎡+133㎡)、
介護実習準備室 81㎡(特殊浴槽等有り)
料理実習室 36㎡

2 運営の概要

(1) 基本方針

多様化、高度化する福祉ニーズに対して、質・量ともに充実したサービスを提供するため、福祉を担う人材の養成と資質の向上を図るための拠点施設として、社会福祉事業に従事する行政職員、社会福祉施設職員等を対象に、幅広い研修を計画的かつ体系的に実施するとともに、市民を対象とした研修等を実施する。

(2) 事業の概要

設置管理条例第3条第1号に掲げる事業を実施することを基本とし、その詳細は以下のとおりとする。なお、いずれについても、公の施設であることを常に念頭に置き、公平公正を旨として、日頃からサービス向上を図るとともに、効率的な運営を行い、施設の効用を最大限に発揮するよう努めること。

- ア 社会福祉に関する研修の企画及び実施
- イ 社会福祉に関する研修の調査研究・情報発信
- ウ 社会福祉に関する研修の相談
- エ その他市が必要と認める事業

3 研修の概要

(1) 研修目標

地域に根ざした福祉活動を支える人づくりとして、社会福祉行政職員、社会福祉施設職員等を対象とした社会福祉分野の広範な知識の習得と専門性を高めるための研修事業を実施する。また、福祉について広く知ってもらうことを目的に、市民を対象とした研修を実施する。

(2) 研修対象者

- ア 社会福祉行政職員
- イ 社会福祉施設職員等
 - ・社会福祉法人役員等
 - ・社会福祉施設・事業所職員
 - ・介護専門職員
 - ・地域福祉従事者
- ウ 市民
- エ その他市が必要と認める者

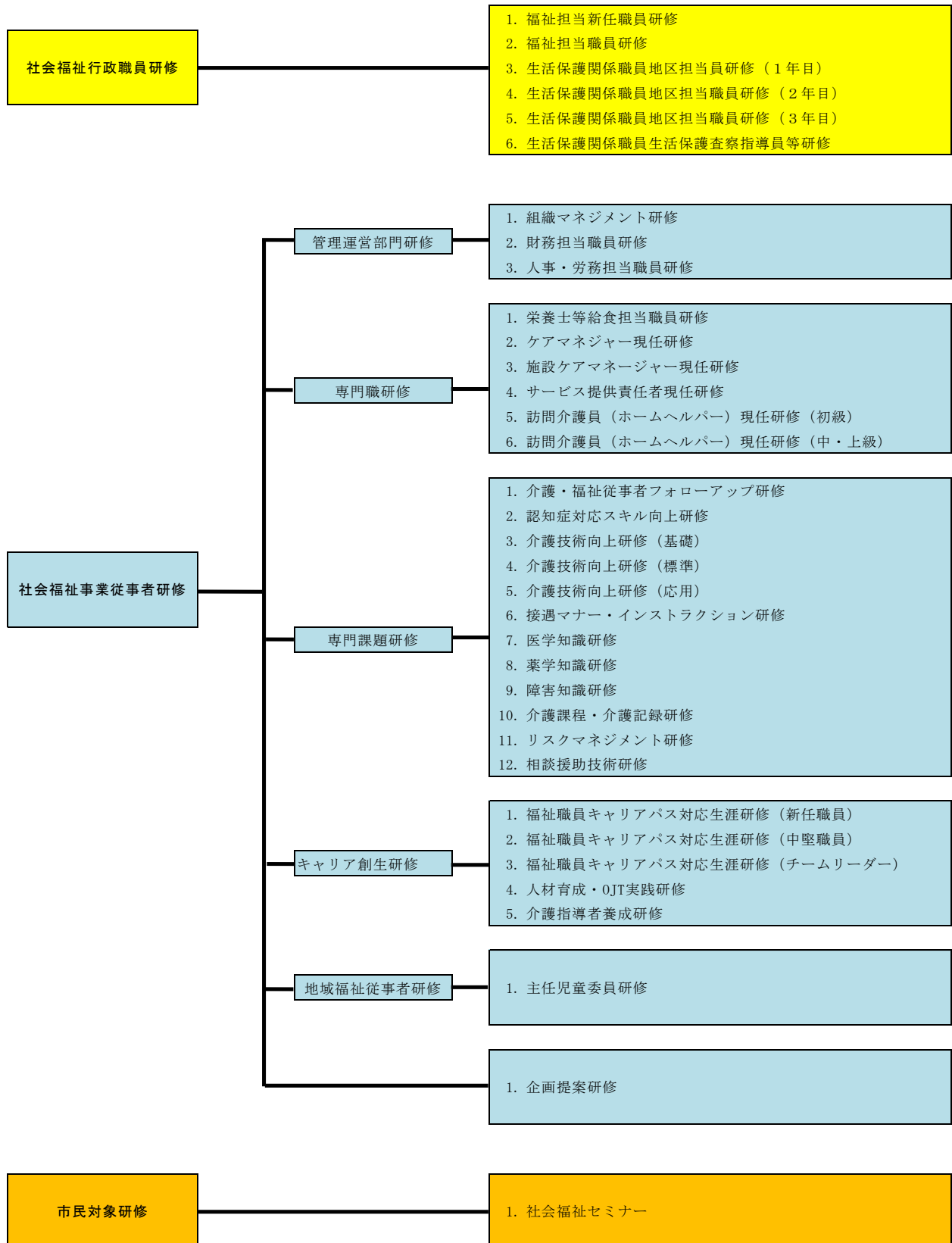
(3) 研修受講料

無料とすること。ただし、教材費等（実費相当分）については除くものとする。

(4) 研修事業

- ア 指定管理者が実施する研修は、別表に掲げる研修体系及び研修一覧を基本とする。但し、次の点に注意すること。
 - ・社会情勢や研修需要の変化等により、当該指定管理期間内に研修体系の見直しが必要となった場合は、市と協議し、事前に市の承認を得ること。
 - ・研修内容や講師との調整等により、記載されている内容の変更が必要となった場合は、事前に市と協議すること。
- イ 研修内容の計画、講師の確保、物品の調達等は、指定管理者が行うこと。
- ウ 研修内容等については、市と協議するとともに、市の指示があった場合には、その指示に従うこと。

別表 1 研修体系



別表2 研修一覧

研修区分	研修名	受講対象者	講座数	研修日数	定員 (1講座当たり)	内容	備考
社会福祉行政職員研修	福祉担当新任職員研修	福祉職場の経験が概ね2年未満の行政職員	2講座	2日	50人	講義/演習	
	福祉担当職員研修	福祉職場の経験が概ね2年以上の行政職員	1講座	1日	20人	講義/演習	
	生活保護関係職員地区担当員研修(1年目)	生活保護業務のうち現業に携わって1年目に相当する職員及び1年目に相当する生活保護審査指導員	1講座	1日	40人	講義/演習	
	生活保護関係職員地区担当員研修(2年目)	生活保護業務のうち現業に携わって2年目の職員	1講座	1日	30人	講義/演習	
	生活保護関係職員地区担当員研修(3年目)	生活保護業務のうち現業に携わって3年目以上の職員	1講座	1日	30人	講義/演習	
	生活保護関係職員生活保護審査指導員等研修	生活保護審査指導員	1講座	1日	20人	講義/演習	
	組織マネジメント研修	社会福祉法人役員、福祉施設長等の運営管理職員等	1講座	1日	30人	講義	
	財務担当職員研修	福祉施設・事業所等で経理を担当する職員	1講座	1日	30人	講義/演習	
	人事・労務担当職員研修	福祉施設・事業所等で人事・労務を担当する職員	1講座	1日	30人	講義/演習	
	栄養士等給食担当職員研修	福祉施設・事業所等における給食担当職員	1講座	1日	30人	講義/演習	
専門職研修	ケアマネジャー現任研修	主に居宅介護支援事業所における介護支援専門員	2講座	3日	40人	講義/演習	
	施設ケアマネジャー現任研修	福祉施設における介護支援専門員	1講座	1日	40人	講義/演習	
	サービス提供責任者現任研修	訪問介護事業所におけるサービス提供責任者	1講座	1日	30人	講義/演習	
	訪問介護員(ホームヘルパー)現任研修(初級)	訪問介護事業所において、概ね2年未満の訪問介護員	1講座	1日	30人	講義/演習	実技有り
	訪問介護員(ホームヘルパー)現任研修(中・上級)	主に訪問介護事業所において、概ね2年以上の訪問介護員	1講座	2日	30人	講義/演習	実技有り
	介護・福祉従事者フォローアップ研修	福祉施設・事業所等の介護・支援等従事職員	7講座	7日	30人	講義/演習	
	認知症対応スキル向上研修	福祉施設・事業所等において、認知症介護業務に携わる職員	2講座	2日	30人	講義/演習	
	介護技術向上研修(基礎)	福祉施設・事業所等において、概ね2年未満の職員	3講座	3日	20人	講義/演習	実技有り
	介護技術向上研修(標準)	福祉施設・事業所等において、概ね2年以上の職員	3講座	3日	20人	講義/演習	実技有り
	介護技術向上研修(応用)	福祉施設・事業所等における係長、主任等	2講座	2日	20人	講義/演習	実技有り
社会福祉事業従事者研修	接遇マナー・インストラクション研修	福祉施設・事業所等の職員	2講座	3日	30人	講義/演習	実技有り
	医学知識研修	福祉施設・事業所等の職員	2講座	2日	30人	講義/演習	
	薬学知識研修	福祉施設・事業所等の職員	1講座	1日	30人	講義/演習	
	障害知識研修	福祉施設・事業所等の職員	1講座	1日	30人	講義/演習	
	介護課程・介護記録研修	福祉施設・事業所等の介護職員	2講座	4日	30人	講義/演習	実技有り
	リスクマネジメント研修	福祉施設・事業所等の職員	1講座	1日	30人	講義/演習	
	相談援助技術研修	福祉施設・事業所等において、相談または援助等に携わる職員	1講座	1日	30人	講義/演習	
	福祉職員キャリアパス対応生涯研修(新任職員)	福祉施設・事業所等において、概ね2年未満の職員	1講座	2日	30人	講義/演習	
	福祉職員キャリアパス対応生涯研修(中堅職員)	福祉施設・事業所等において、概ね2年以上の職員	1講座	2日	30人	講義/演習	
	福祉職員キャリアパス対応生涯研修(チムリーダー)	福祉施設・事業所等における係長、主任等	1講座	2日	30人	講義/演習	
キャリア創生研修	人材育成・OJT実践研修	福祉施設・事業所等において、人材育成、職場内研修に携わる職員	4講座	4日	30人	講義/演習	実技有り
	介護指導者養成研修	訪問介護事業所に従事する訪問介護員で指導的立場にある職員	1講座	26日	20人	講義/演習	実技有り
	主任児童委員研修	千葉市主任児童委員	1講座	1日	140人	講義/演習	
市民対象研修	企画提案研修	社会福祉事業従事者	企画提案による	7日	企画提案による	企画提案による	
	社会福祉セミナー	市民	28講座	30日	提案による	講義/演習	