

議題 4 地域密着型サービス事業所の指定等について（報告事項）

1 指定

平成31年3月2日から令和元年9月1日までに指定した事業所
（運営主体の変更により、廃止・新規指定を行った事業所を除く。）

- （介護予防）小規模多機能型居宅介護 2件
- （介護予防）認知症対応型共同生活介護 1件
- 認知症対応型通所介護 1件
- 地域密着型通所介護 2件

詳細は、以下のとおり

【（介護予防）小規模多機能型居宅介護：2件】

1	事業所	名称	小規模多機能ホームいきいきの家稲毛海岸
		所在地	千葉県美浜区磯辺 1-50-2
		定員	登録：29名 通い：18名 宿泊：6名
		指定日	平成31年4月1日
	運営者	名称	医療法人社団寿光会
		所在地	いすみ市岬町和泉字刈込台 330-1
		県内その他 事業実績	<併設>（介護予防）認知症対応型共同生活介護 <その他>訪問介護 居宅介護支援 通所介護 他
2	事業所	名称	ななゆめの里サテライトべあほ一む（サテライト型） 本体施設：小規模多機能型居宅介護 ななゆめの里 （千葉県緑区古市場 474-337）
		所在地	千葉県中央区大巖寺町 124-1
		定員	登録：18名 通い：9名 宿泊：6名
		指定日	令和元年6月1日
	運営者	名称	株式会社七夢
		所在地	千葉県緑区古市場町 761-3
		県内その他 事業実績	<併設>なし <その他>訪問介護 居宅介護支援 他

【(介護予防) 認知症対応型共同生活介護：1件】

1	事業所	名称	グループホームいきいきの家稲毛海岸
		所在地	千葉市美浜区磯辺 1-50-2
		定員	27名
		指定日	平成31年4月1日
	運営者	名称	医療法人社団寿光会
		所在地	いすみ市岬町和泉字刈込台 330-1
県内その他 事業実績		<併設> (介護予防) 小規模多機能型居宅介護 <その他> 訪問介護 居宅介護支援 通所介護 他	

【認知症対応型通所介護：1件】

1	事業所	名称	いなせなデイサービス宮野木
		所在地	千葉市稲毛区宮野木町 1480-1-7
		定員	11名
		指定日	令和元年8月1日
	運営者	名称	介護の匠株式会社
		所在地	千葉市中央区仁戸名町 324-20
県内その他事業実績		<併設>なし <その他>居宅介護支援、認知症対応型通所介護	

【地域密着型通所介護：2件】

1	事業所	名称	あかいの郷いきいきデイランド
		所在地	千葉市中央区赤井町 284
		定員	18名
		指定日	平成31年4月1日
	運営者	名称	社会福祉法人徳和会
		所在地	千葉市中央区赤井町 284
県内その他事業実績		<併設>介護老人福祉施設 短期入所生活介護 認知症対応型通所介護	

2	事業所	名称	リハビリセンターCountry Road 東千葉店
		所在地	千葉市中央区東千葉 2-32-19 1階
		定員	10名
		指定日	令和元年7月1日
	運営者	名称	株式会社在宅支援総合ケアサービス
		所在地	千葉市稲毛区稲毛東 2-14-12
県内その他事業実績		<併設>なし <その他>訪問看護 訪問入浴 居宅介護支援 看護小規模多機能型居宅介護 他	

2 指定更新

平成31年3月2日から令和元年9月1日までに指定した事業所

- 定期巡回・随時対応型訪問介護看護 1件
- （介護予防）認知症対応型共同生活介護 7件
- 地域密着型通所介護 11件

詳細は、以下のとおり

【定期巡回・随時対応型訪問介護看護：1件】

1	事業所	名称	やさしい手千葉新田町定期巡回・随時対応型訪問介護看護
		所在地	千葉市中央区新田町 4-22-202
	運営者	名称	株式会社やさしい手
		所在地	東京都目黒区大橋 2丁目 24番 3号 中村ビル 4F

【（介護予防）認知症対応型共同生活介護：7件】

1	事業所	名称	セントケアホーム蘇我
		所在地	千葉市中央区蘇我 2-5-3
	運営者	名称	セントケア千葉株式会社
		所在地	千葉市中央区新町 1-17

2	事業所	名称	セントケアホーム千葉中央
		所在地	千葉市中央区宮崎 2-8-13
	運営者	名称	セントケア千葉株式会社
		所在地	千葉市中央区新町 1-17

3	事業所	名称	セントケアホーム浜野
		所在地	千葉市中央区村田町 1178-1
	運営者	名称	セントケア千葉株式会社
		所在地	千葉市中央区新町 1-17

4	事業所	名称	グループホームさくらんぼ
		所在地	千葉市若葉区野呂町 1793-355
	運営者	名称	有限会社リンクステージ
		所在地	千葉市若葉区多部田町 759-52

5	事業所	名称	グループホームおもとの郷御成台
		所在地	千葉県若葉区御成台 3-2
	運営者	名称	株式会社たちばなベスト
		所在地	千葉県若葉区御成台 3-2
6	事業所	名称	グループホーム春の日
		所在地	千葉県緑区誉田町 1-794-17
	運営者	名称	有限会社グループ春の日
		所在地	千葉県緑区誉田町 1-794-17
7	事業所	名称	グループホーム千葉末広の家
		所在地	千葉県中央区末広 4-23-3
	運営者	名称	医療法人社団 長啓会
		所在地	静岡県浜松市北区都田町 7555-47

【地域密着型通所介護： 11 件】

1	事業所	名称	デイサービスセンターさんかく
		所在地	千葉県中央区生実町 2149-3
	運営者	名称	合同会社桜野
		所在地	千葉県中央区生実町 2149-3
2	事業所	名称	デイサービスセンターそら
		所在地	千葉県花見川区三角町 25-11
	運営者	名称	株式会社ゆーはーと
		所在地	千葉県稲毛区作草部町 1260-1
3	事業所	名称	だんらんの家小深町
		所在地	千葉県稲毛区小深町 19
	運営者	名称	株式会社ネモタカサービス
		所在地	千葉県中央区東千葉 2-5-13
4	事業所	名称	リハビリ道場天台
		所在地	千葉県稲毛区天台 4-2-26
	運営者	名称	P T 有限会社
		所在地	千葉県稲毛区天台 4-2-26-302

5	事業所	名称	メディカルプライマリー稲毛
		所在地	千葉県稲毛区園生町 1025-1
	運営者	名称	株式会社ファーストステージ
		所在地	千葉県美浜区中瀬 1-3
6	事業所	名称	ヒューマンライフケアさくら2号館
		所在地	千葉県稲毛区宮野木町 1480-1-9
	運営者	名称	株式会社さくらグループ
		所在地	千葉県稲毛区宮野木町 1286-82
7	事業所	名称	デイサービスちやお
		所在地	千葉県稲毛区園生町 902 番地 1 ビラ園生 102 号室
	運営者	名称	株式会社ふくふく
		所在地	千葉県稲毛区園生町 902 番地 1 ビラ園生 102 号室
8	事業所	名称	デイサービスセンター小倉町いずみ苑
		所在地	千葉県若葉区小倉町 1325-1
	運営者	名称	社会福祉法人泉寿会
		所在地	千葉県若葉区中田町 1044-55
9	事業所	名称	デイサービスゆらり
		所在地	千葉県若葉区大井戸町 629
	運営者	名称	株式会社ウェルフェア千葉
		所在地	千葉県若葉区大井戸町 629
10	事業所	名称	パワーアップステーションひまわり
		所在地	千葉県緑区あすみが丘 3-1-19
	運営者	名称	株式会社あすみが丘グリーンヒルズ
		所在地	千葉県緑区あすみが丘 7-2-3
11	事業所	名称	グリーンデイ千葉中央
		所在地	千葉市中央区亀井町 6-3 ラフィヌ千葉 A-1
	運営者	名称	介護ジャパン株式会社
		所在地	東京都千代田区岩本町 2-11-9 イトーピア橋本ビル 2 階

3 休止

平成31年3月2日から令和元年9月1日までに休止した事業所

- 定期巡回・随時対応型訪問介護看護 2件
- 地域密着型通所介護 1件

詳細は、以下のとおり

(1) 休止事業所（休止期間は予定）

【定期巡回・随時対応型訪問介護看護：2件】

1	事業所	名称	りべるたす
		所在地	千葉市中央区川戸町 468-1
		休止期間	令和元年5月1日～令和2年4月30日
運営者	名称	社会福祉法人りべるたす	
	所在地	千葉市中央区川戸町 468 番地 1	
2	事業所	名称	定期巡回・随時対応型訪問介護看護らるご桜木
		所在地	千葉市若葉区桜木 7-7-40
		休止期間	令和元年5月1日～令和2年4月30日
運営者	名称	株式会社四葉	
	所在地	千葉市若葉区桜木 7-7-40	

【地域密着型通所介護：1件】

1	事業所	名称	デイサービス・元気庵椿森店
		所在地	千葉市中央区椿森 6-2-11
		休止期間	平成31年4月1日～令和2年3月31日
運営者	名称	株式会社元気グループホールディングス	
	所在地	八千代市勝田台北 1-2-11	

(2) 休止理由

- ・人員不足による 2件
- ・建物所有者との防火設備の設置に関する協議が整わなかったため 1件

4 廃止

平成31年3月2日から令和元年9月1日までに廃止した事業所
 (運営主体の変更により、廃止・新規指定を行った事業所を除く。)

○地域密着型通所介護 2件

詳細は、以下のとおり

(1) 廃止事業所

【地域密着型通所介護：2件】

1	事業所	名称	みすずの苑デイルーム
		所在地	千葉県花見川区朝日ヶ丘 1-21-13
		廃止日	令和元年6月10日
運営者	名称	有限会社三鈴	
	所在地	千葉県花見川区朝日ヶ丘 1-21-13	
2	事業所	名称	みなとデイサービス
		所在地	千葉市中央区港町 2-5
		廃止日	平成31年3月31日
	運営者	名称	株式会社エス・コーポレーション
所在地		千葉市中央区長洲 2-12-21	

(2) 廃止理由

- ・採算が合わないため 1件
- ・法人の廃業のため 1件

5 運営主体の変更による廃止及び新規指定

平成31年3月2日から令和元年9月1日までに運営主体の変更により、廃止・新規指定を行った事業所

○地域密着型通所介護 1件

詳細は、以下のとおり

【地域密着型通所介護：1件】

わかば介護予防センター(令和元年8月1日付) 所在地:千葉県若葉区小倉台 2-1035-27

運営者 の変更	名称名称 (所在地)	有限会社ケアファクトリー → 株式会社オアシス (千葉県花見川区さつきが丘 2-1-1-113号) (四街道市めいわ 1-19-12)
変更後の法人の 県内その他事業実績	<併設>通所介護相当サービス <その他>居宅介護支援、訪問介護、福祉用具貸与	

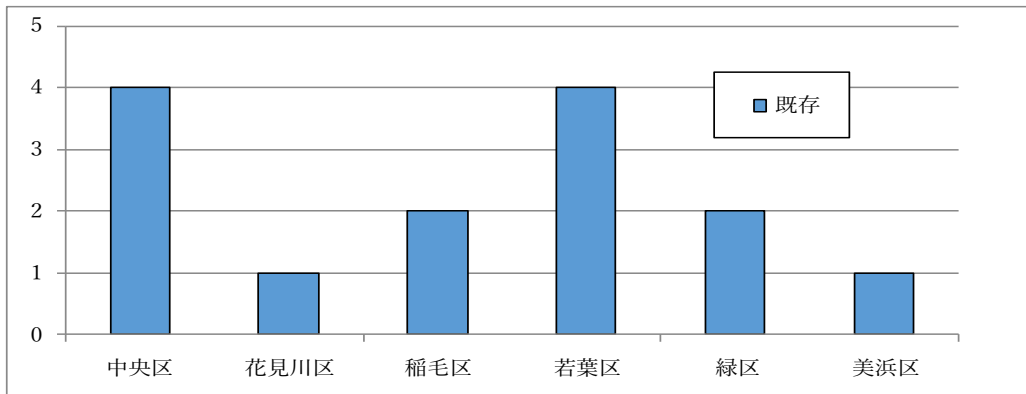
6 サービス毎の指定状況の推移

平成31年3月2日から令和元年9月1日までの各サービスにおける事業所数及び定員数の増減は以下の通り。グラフは圏域ごとの定員数の推移を示し、縦軸は各圏域の高齢者1000人当たりの定員数を示している(定期巡回・随時対応型訪問介護看護のみ、区ごとの事業所数を表示。)

なお、夜間対応型訪問介護(0事業所)、地域密着型特定施設入居者生活介護(2事業所、定員56人)、地域密着型介護老人福祉施設入所者生活介護(3事業所、定員87人)については、上記期間中に変動がなかった。

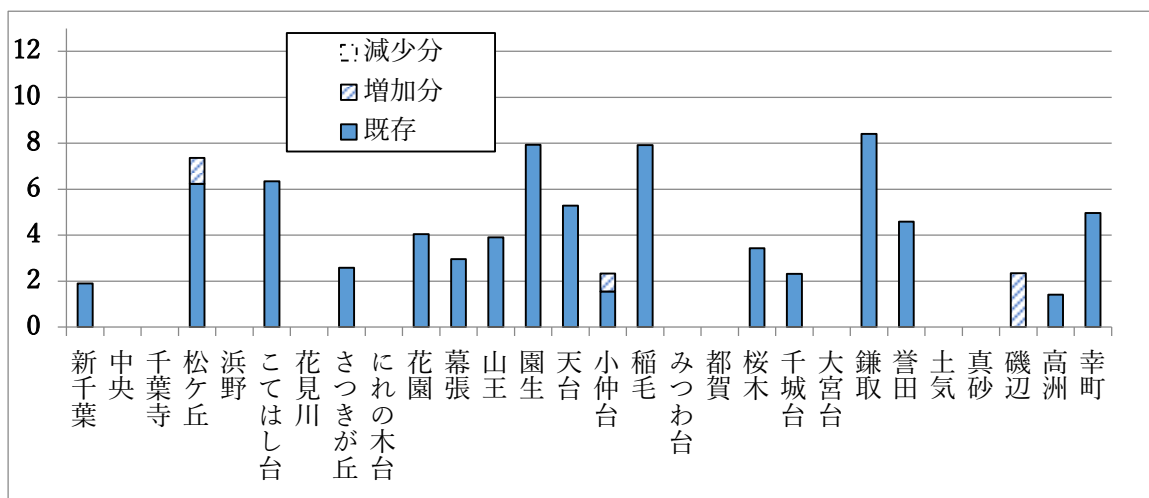
【定期巡回・随時対応型訪問介護看護】

事業所数：増減なし



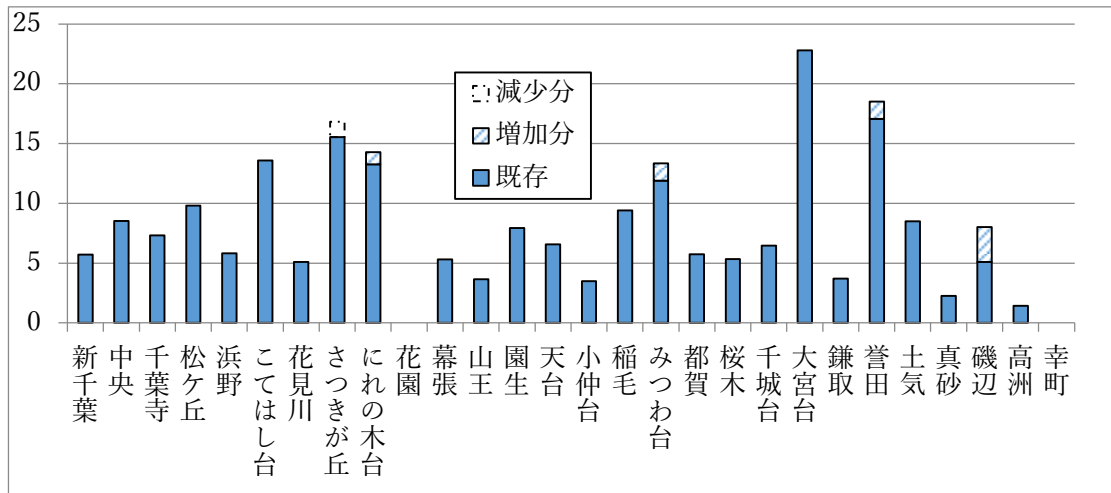
【(介護予防)小規模多機能型居宅介護、看護小規模多機能型居宅介護】

- ・事業所数:小多機…2事業所増加 看多機…変動なし
- ・定員数:小多機…登録53名分、通い30名分、宿泊12名分の増加



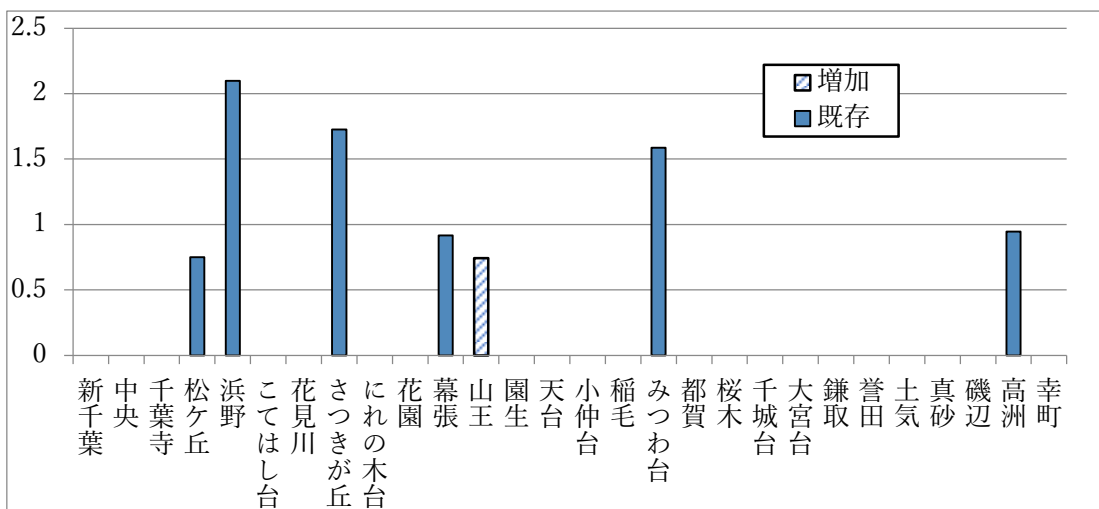
【認知症対応型共同生活介護】

- ・事業所数：1事業所増加（1増、0減）
- ・定員数：44名分増加（53増、9減）



【認知症対応型通所介護】

- ・事業所数：1事業所増加（1増、0減）
- ・定員数：11名分増加（11増、0減）



【地域密着型通所介護】

- ・事業所数：変動なし（2増、2減）
- ・定員数：9名分増加（28増、19減）
- ※運営主体の変更による廃止・新規1件を除く。

