

高齢者の皆さんへ



「介護保険はどうしたら使えるの？」

「家族の介護で困っているけれど、どこに相談していいかわからない」など、高齢者に関する悩みや相談に対応します。

お住まいの町ごとに担当が分かれています。担当のあんしんケアセンターはどこか、ご確認ください。

こんな仕事です

介護予防ケアマネジメント業務

介護予防ケアプランの作成や、健康づくりへの取り組みを支援します。



総合相談支援業務

介護・福祉・保健・医療など、さまざまな相談に応じます。



権利擁護業務

虐待・悪質商法の被害防止や成年後見制度の利用支援をします。



包括的・継続的ケアマネジメント支援業務

関係機関と連携し、皆さんが住みやすい地域づくりを支援します。

Q&A

よくある質問

あんしんケアセンターに関する



相談をするにあたって、個人情報など秘密がきちんと守られるのか心配なのですが。

あんしんケアセンターの職員には、介護保険法その他規則及び市との委託契約により守秘義務が課せられています。プライバシーは守られますので、安心してご利用・ご相談ください。



あんしんケアセンターは平日しか開いていないのですか？

業務時間は、月～土曜日の午前9時～午後5時（日曜日、祝日及び年末年始を除く）となっています。また緊急の場合には、時間外でも電話に応じます。



あんしんケアセンターに相談をすると、料金がかかるのですか？

料金はかかりません。



担当のあんしんケアセンターが遠く、行くことが出来ないので。

訪問も実施しておりますので、担当センターへお気軽にご相談ください。



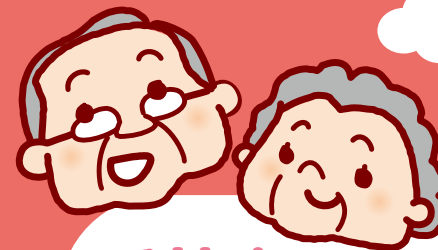
〈発行元〉千葉市保健福祉局健康福祉部地域包括ケア推進課

〒260-8722 千葉市中央区千葉港1-1

TEL 043-245-5168 FAX 043-245-5293

メール hokatsucare.HWH@city.chiba.lg.jp

令和8年3月作成



高齢者の皆さんの身近な相談窓口

千葉市 あんしんケアセンター

地域包括支援センター

あんしんケアセンターは千葉市が民間の社会福祉法人や医療法人に業務を委託し運営している公的な機関です。

（介護保険法に定める地域包括支援センター）

社会福祉士



主任ケアマネジャー

お気軽にご相談ください。

保健師



あんしんケアセンターでは、主任ケアマネジャー、社会福祉士、保健師などがそれぞれの専門分野を活かし互いに連携をとりながら総合的に皆さんを支えます。

※ご相談をご希望の方は、事前にお電話をいただくとスムーズにご案内できます

千葉市あんしんケアセンター弁天

住所 千葉市中央区弁天1-3-6
ダイキャッチ千葉駅前ビル3階

電話 043-216-2131

FAX 043-216-2132

担当地域 院内、春日、要町、汐見丘町、
新千葉、椿森、道場北町、道場北、登戸、
東千葉、弁天、松波、祐光

交通案内 JR千葉駅北口から徒歩3分



千葉市あんしんケアセンター松ケ丘

住所 千葉市中央区星久喜町1162-71

電話 043-420-8325

FAX 043-264-8655

担当地域 赤井町、今井町、今井、鶉の森町、大森町、
川崎町、白旗、蘇我町、蘇我、大巖寺町、
川戸町、仁戸名町、花輪町、星久喜町、
松ケ丘町、南町、宮崎、宮崎町、若草

交通案内 JR千葉駅から千葉中央バス「千葉営業所行き」
「千葉リハビリセンター行き」で松ケ丘下車徒歩1分
JR鎌取駅から千葉中央バス「千葉駅行き」で松ケ丘下車徒歩1分



千葉市あんしんケアセンター中央

住所 千葉市中央区新田町6-6 荒井ビル3階A室

電話 043-216-2121

FAX 043-216-2211

担当地域 旭町、亀井町、亀岡町、栄町、新宿、新田町、
新町、神明町、千葉港、中央、中央港、
鶴沢町、出洲港、道場南、問屋町、東本町、
富士見、本千葉町、本町、都町

交通案内 JR千葉駅から徒歩7分、京成千葉中央駅から徒歩5分、
新宿小学校正門のななめ前茶色い5階建てのビルの3階



千葉市あんしんケアセンター松ケ丘 白旗出張所

住所 千葉市中央区白旗2-18-12

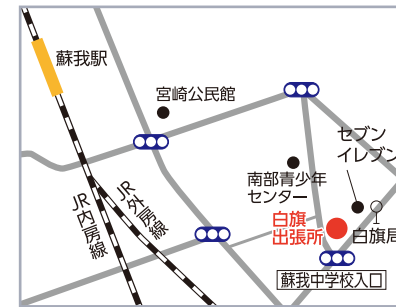
電話 043-308-9811

FAX 043-265-8111

担当地域 千葉市あんしんケアセンター松ケ丘と同じ

交通案内 JR蘇我駅東口から徒歩15分、
JR蘇我駅から千葉中央バス「鎌取駅行き」「誉田駅行
き」で白旗局下車徒歩1分

※どちらのセンターでもご相談いただけます。



千葉市あんしんケアセンター千葉寺

住所 千葉市中央区千葉寺町207-23 富岡ビル1階

電話 043-263-3066

FAX 043-263-3077

担当地域 青葉町、市場町、稻荷町、亥鼻、葛城、寒川町、
未広、千葉寺町、長洲、港町、矢作町

交通案内 京成千葉寺駅から徒歩15分、JR本千葉駅から徒歩
15分、JR千葉駅から千葉中央バス
「千葉営業所行き」「千葉リハビリセンター行き」で葛
城町下車徒歩1分



千葉市あんしんケアセンター浜野

住所 千葉市中央区浜野町891

電話 043-305-0102

FAX 043-305-0108

担当地域 生実町、塩田町、新浜町、浜野町、
南生実町、村田町

交通案内 JR浜野駅西口から徒歩2分

