

高齢者の皆さんへ



「介護保険はどうしたら使えるの？」

「家族の介護で困っているけれど、どこに相談していいかわからない」など、高齢者に関する悩みや相談に対応します。

お住まいの町ごとに担当が分かれています。担当のあんしんケアセンターはどこか、ご確認ください。

こんな仕事です

介護予防ケアマネジメント業務

介護予防ケアプランの作成や、健康づくりへの取り組みを支援します。



総合相談支援業務

介護・福祉・保健・医療など、さまざまな相談に応じます。



権利擁護業務

虐待・悪質商法の被害防止や成年後見制度の利用支援をします。



包括的・継続的ケアマネジメント支援業務

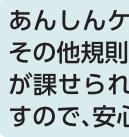
関係機関と連携し、皆さんが住みやすい地域づくりを支援します。

Q&A

あんしんケアセンターに関する
よくある質問



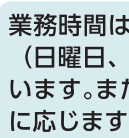
相談をするにあたって、個人情報など秘密がきちんと守られるのか心配なのですが。



あんしんケアセンターの職員には、介護保険法その他規則及び市との委託契約により守秘義務が課せられています。プライバシーは守られますので、安心してご利用・ご相談ください。



あんしんケアセンターは平日しか開いていないのですか？



業務時間は、月～土曜日の午前9時～午後5時（日曜日、祝日及び年末年始を除く）となっています。また緊急の場合には、時間外でも電話に応じます。



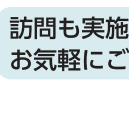
あんしんケアセンターに相談をすると、料金がかかるのですか？



料金はかかりません。



担当のあんしんケアセンターが遠く、行くことが出来ないので。



訪問も実施しておりますので、担当センターへお気軽にご相談ください。



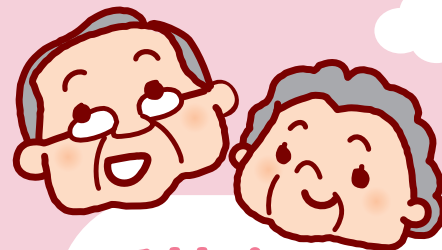
〈発行元〉千葉市保健福祉局健康福祉部地域包括ケア推進課

〒260-8722 千葉市中央区千葉港1-1

TEL 043-245-5168 FAX 043-245-5293

メール hokatsucare.HWH@city.chiba.lg.jp

令和8年3月作成



高齢者の皆さんの身近な相談窓口

千葉市 あんしんケアセンター

地域包括支援センター

あんしんケアセンターは千葉市が民間の社会福祉法人や医療法人に業務を委託し運営している公的な機関です。

（介護保険法に定める地域包括支援センター）

社会福祉士



お気軽にご相談ください。

主任ケアマネジャー

保健師



あんしんケアセンターでは、主任ケアマネジャー、社会福祉士、保健師などがそれぞれの専門分野を活かし互いに連携をとりながら総合的に皆さんを支えます。

※ご相談をご希望の方は、事前にお電話をいただけますとスムーズにご案内できます

千葉市あんしんケアセンターこてはし台

住所 千葉市花見川区こてはし台5-1-16

電話 043-258-8750

FAX 043-258-8751

担当地域 内山町、宇那谷町、柏井町、柏井4丁目、こてはし台、大日町、み春野、横戸町、横戸台

交通案内 JR稲毛駅またはJR新検見川駅北口または京成勝田台駅から京成バス「こてはし団地行き」でこてはし第3バス停下車徒歩1分、こてはし台中央商店街内



千葉市あんしんケアセンターにれの木台

住所 千葉市花見川区朝日ヶ丘2-1-7-2

電話 043-205-4851

FAX 043-205-4852

担当地域 朝日ヶ丘1~3丁目・5丁目、西小中台、畑町、宮野木台1丁目

交通案内 JR稲毛駅東口から平和交通「にれの木台中央行き」でにれの木台中央バス停下車すぐ、JR新検見川駅北口から京成バス「さつきが丘団地行き」で畑町ホームランドバス停下車徒歩6分



千葉市あんしんケアセンター花見川

住所 千葉市花見川区花見川3-19-105

電話 043-250-1701

FAX 043-250-1703

担当地域 天戸町、柏井1丁目、作新台、長作町、長作台、花島町、花見川

交通案内 JR新検見川駅北口から京成バス「八千代台駅行き」で花見川交番バス停下車徒歩2分、京成八千代台駅から京成バス「八千代台駅・花見川車庫行き」で花見川交番バス停下車徒歩2分、花見川団地商店街内



千葉市あんしんケアセンター花園

住所 千葉市花見川区花園2-8-24

電話 043-216-2610

FAX 043-216-2618

担当地域 朝日ヶ丘町、朝日ヶ丘4丁目、検見川町、浪花町、花園町、花園、南花園、瑞穂

交通案内 JR新検見川駅から徒歩5分、京成検見川駅から徒歩10分



千葉市あんしんケアセンターさつきが丘

住所 千葉市花見川区さつきが丘2-1-1
ビューアイランドさつきが丘106号

電話 043-307-3225

FAX 043-307-3226

担当地域 犢橋町、さつきが丘、三角町、千種町、宮野木台2丁目~4丁目

交通案内 JR新検見川駅北口またはJR稲毛駅から京成バス「さつきが丘団地行き」でさつきが丘第一バス停下車徒歩1分



千葉市あんしんケアセンター幕張

住所 千葉市花見川区幕張町5-460-1

電話 043-212-7300

FAX 043-212-7330

担当地域 武石町、幕張町、幕張本郷

交通案内 JR幕張駅から徒歩7分

