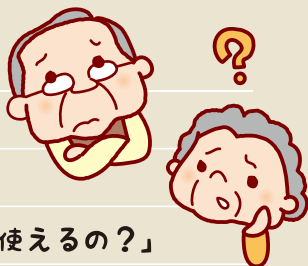


高齢者の皆さんへ



「介護保険はどうしたら使えるの？」

「家族の介護で困っているけれど、どこに相談していいかわからない」など、高齢者に関する悩みや相談に対応します。

お住まいの町ごとに担当が分かれています。担当のあんしんケアセンターはどこか、ご確認ください。

こんな仕事です

### 介護予防ケアマネジメント業務

介護予防ケアプランの作成や、健康づくりへの取り組みを支援します。



### 総合相談支援業務

介護・福祉・保健・医療など、さまざまな相談に応じます。



### 権利擁護業務

虐待・悪質商法の被害防止や成年後見制度の利用支援をします。



### 包括的・継続的ケアマネジメント支援業務

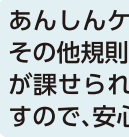
関係機関と連携し、皆さんが住みやすい地域づくりを支援します。

# Q&A

あんしんケアセンターに関する  
よくある質問



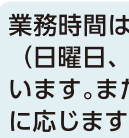
相談をするにあたって、個人情報など秘密がきちんと守られるのか心配なのですが。



あんしんケアセンターの職員には、介護保険法その他規則及び市との委託契約により守秘義務が課せられています。プライバシーは守られますので、安心してご利用・ご相談ください。



あんしんケアセンターは平日しか開いていないのですか？



業務時間は、月～土曜日の午前9時～午後5時（日曜日、祝日及び年末年始を除く）となっています。また緊急の場合には、時間外でも電話に応じます。



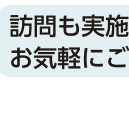
あんしんケアセンターに相談をすると、料金がかかるのですか？



料金はかかりません。



担当のあんしんケアセンターが遠く、行くことが出来ないので。



訪問も実施しておりますので、担当センターへお気軽にご相談ください。



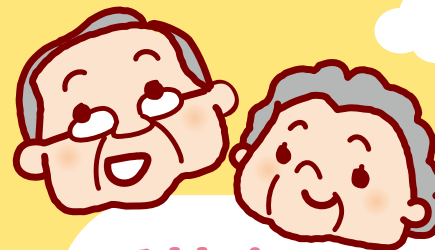
〈発行元〉千葉市保健福祉局健康福祉部地域包括ケア推進課

〒260-8722 千葉市中央区千葉港1-1

TEL 043-245-5168 FAX 043-245-5293

メール hokatsucare.HWH@city.chiba.lg.jp

令和8年3月作成



高齢者の皆さんの身近な相談窓口

## 千葉市 あんしんケアセンター

### 地域包括支援センター

あんしんケアセンターは千葉市が民間の社会福祉法人や医療法人に業務を委託し運営している公的な機関です。

（介護保険法に定める地域包括支援センター）

社会福祉士



お気軽にご相談ください。

主任ケアマネジャー

保健師

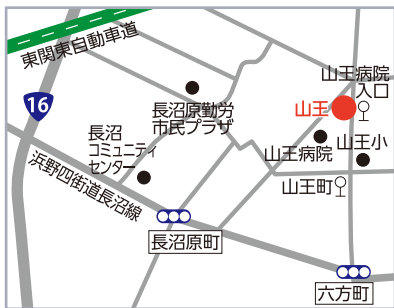


あんしんケアセンターでは、主任ケアマネジャー、社会福祉士、保健師などがそれぞれの専門分野を活かし互いに連携をとりながら総合的に皆さんを支えます。

※ご相談をご希望の方は、事前にお電話をいただけますとスムーズにご案内できます

## 千葉市あんしんケアセンター山王

- 住所** 千葉市稲毛区山王町162-1
- 電話** **043-304-7740**
- FAX** 043-304-7743
- 担当地域** 柏台、小中台町、小深町、山王町、長沼町、長沼原町、六方町、宮野木町
- 交通案内** JR稲毛駅から京成バス「山王町行き」で山王病院入口下車徒歩3分、またはJR西千葉駅から千葉内陸バス「山王町行き」で山王町下車徒歩7分、特別養護老人ホーム双樹苑内



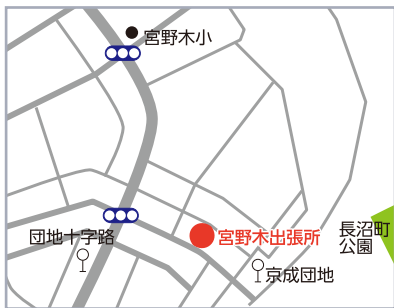
## 千葉市あんしんケアセンター天台

- 住所** 千葉市稲毛区天台4-1-16
- 電話** **043-284-6811**
- FAX** 043-284-6866
- 担当地域** 作草部町、作草部、千草台、天台町、天台、萩台町
- 交通案内** 千葉モノレール穴川駅から徒歩3分、またはJR稲毛駅から京成バス「草野車庫行き」「こてはし団地行き」「山王町行き」で穴川駅下車徒歩3分、介護老人保健施設みどりの家内



## 千葉市あんしんケアセンター山王 宮野木出張所

- 住所** 千葉市稲毛区宮野木町1730-66
- 電話** **043-307-9010**
- FAX** 043-307-9011
- 担当地域** 千葉市あんしんケアセンター山王と同じ
- 交通案内** JR稲毛駅から京成バス「京成団地行き」で京成団地バス停下車徒歩3分



※どちらのセンターでもご相談いただけます。

## 千葉市あんしんケアセンター小仲台

- 住所** 千葉市稲毛区小仲台2-10-8 IKビル小仲台2階
- 電話** **043-307-5780**
- FAX** 043-307-5781
- 担当地域** 穴川町、穴川、小仲台、轟町、弥生町
- 交通案内** JR稲毛駅から徒歩4分、JR稲毛駅から京成バス「さつきが丘団地行き」「ファミリーハイイツ行き」「こてはし団地行き」で小仲台町バス停下車徒歩3分



## 千葉市あんしんケアセンター園生

- 住所** 千葉市稲毛区園生町470-1-101
- 電話** **043-306-6881**
- FAX** 043-306-6882
- 担当地域** あやめ台、園生町
- 交通案内** 千葉モノレール穴川駅から徒歩5分、JR稲毛駅から京成バス「ファミリーハイイツ行き」で第二あやめ入口下車徒歩1分



## 千葉市あんしんケアセンター稲毛

- 住所** 千葉市稲毛区稲毛東3-6-28
- 電話** **043-216-2831**
- FAX** 043-216-2832
- 担当地域** 稲丘町、稲毛、稲毛台町、稲毛町、稲毛東、黒砂、黒砂台、緑町
- 交通案内** JR稲毛駅西口から徒歩5分、京成稲毛駅から徒歩5分

