

高齢者の皆さんへ



「介護保険はどうしたら使えるの？」

「家族の介護で困っているけれど、どこに相談していいかわからない」など、高齢者に関する悩みや相談に対応します。

お住まいの町ごとに担当が分かれています。担当のあんしんケアセンターはどこか、ご確認ください。

こんな仕事です

介護予防ケアマネジメント業務

介護予防ケアプランの作成や、健康づくりへの取り組みを支援します。



総合相談支援業務

介護・福祉・保健・医療など、さまざまな相談に応じます。



権利擁護業務

虐待・悪質商法の被害防止や成年後見制度の利用支援をします。



包括的・継続的ケアマネジメント支援業務

関係機関と連携し、皆さんが住みやすい地域づくりを支援します。

Q&A

あんしんケアセンターに関する

よくある質問



相談をするにあたって、個人情報など秘密がきちんと守られるのか心配なのですが。

あんしんケアセンターの職員には、介護保険法その他規則及び市との委託契約により守秘義務が課せられています。プライバシーは守られますので、安心してご利用・ご相談ください。



あんしんケアセンターは平日しか開いていないのですか？

業務時間は、月～土曜日の午前9時～午後5時（日曜日、祝日及び年末年始を除く）となっています。また緊急の場合には、時間外でも電話に応じます。



あんしんケアセンターに相談をすると、料金がかかるのですか？

料金はかかりません。



担当のあんしんケアセンターが遠く、行くことが出来ないので。

訪問も実施しておりますので、担当センターへお気軽にご相談ください。



〈発行元〉千葉市保健福祉局健康福祉部地域包括ケア推進課

〒260-8722 千葉市中央区千葉港1-1

TEL 043-245-5168 FAX 043-245-5293

メール hokatsucare.HWH@city.chiba.lg.jp

令和8年3月作成



高齢者の皆さんの身近な相談窓口

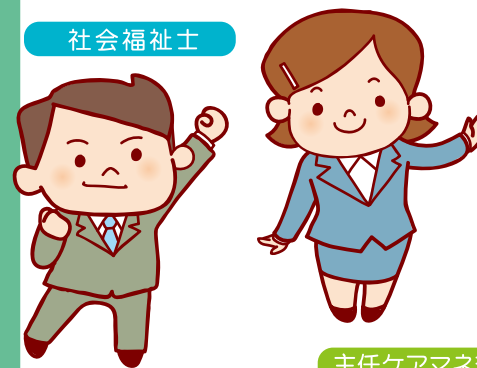
千葉市 あんしんケアセンター

地域包括支援センター

あんしんケアセンターは千葉市が民間の社会福祉法人や医療法人に業務を委託し運営している公的な機関です。

（介護保険法に定める地域包括支援センター）

社会福祉士



お気軽にご相談ください。

主任ケアマネジャー

保健師



あんしんケアセンターでは、主任ケアマネジャー、社会福祉士、保健師などがそれぞれの専門分野を活かし互いに連携をとりながら総合的に皆さんを支えます。

※ご相談をご希望の方は、事前にお電話をいただくとスムーズにご案内できます

千葉市あんしんケアセンター鎌取

住所 千葉市緑区おゆみ野3-16-1
ゆみ〜る鎌取ショッピングセンター5階

電話 043-293-6911

FAX 043-293-6912

担当地域 大金沢町、落井町、おゆみ野、おゆみ野有吉、おゆみ野中央、おゆみ野南、鎌取町、刈田子町、小金沢町、椎名崎町、富岡町、中西町、東山科町、平山町、古市場町、辺田町、茂呂町

交通案内 JR鎌取駅南口から徒歩2分



千葉市あんしんケアセンター土気

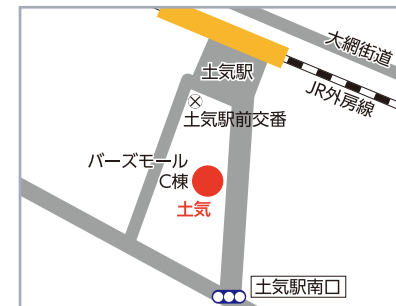
住所 千葉市緑区あすみが丘1-20-1
バースモールC棟1階

電話 043-295-0110

FAX 043-205-5050

担当地域 あすみが丘、あすみが丘東、板倉町、大木戸町、大椎町、大高町、大野台、越智町、小山町、上大和田町、下大和田町、高津戸町、土気町、小食土町

交通案内 JR土気駅南口から徒歩3分



千葉市あんしんケアセンター誉田

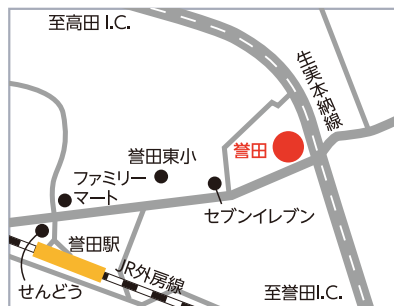
住所 千葉市緑区高田町1084-88

電話 043-300-4855

FAX 043-292-8262

担当地域 大膳野町、高田町、平川町、誉田町

交通案内 JR誉田駅北口から徒歩15分、特別養護老人ホーム裕和園敷地内



千葉市あんしんケアセンター土気あすみが丘出張所

住所 千葉市緑区あすみが丘6-34-4
102号

電話 043-205-5000

FAX 043-205-5001

担当地域 千葉市あんしんケアセンター土気と同じ

交通案内 JR土気駅から千葉中央バス「大椎町南行き」でそよかぜ通り中央下車徒歩3分



※どちらのセンターでもご相談いただけます。

