

高齢者の皆さんへ



「介護保険はどうしたら使えるの？」

「家族の介護で困っているけれど、どこに相談していいかわからない」など、高齢者に関する悩みや相談に対応します。

お住まいの町ごとに担当が分かれています。担当のあんしんケアセンターはどこか、ご確認ください。

こんな仕事です

介護予防ケアマネジメント業務

介護予防ケアプランの作成や、健康づくりへの取り組みを支援します。



総合相談支援業務

介護・福祉・保健・医療など、さまざまな相談に応じます。



権利擁護業務

虐待・悪質商法の被害防止や成年後見制度の利用支援をします。



包括的・継続的ケアマネジメント支援業務

関係機関と連携し、皆さんが住みやすい地域づくりを支援します。

Q&A

あんしんケアセンターに関する
よくある質問



相談をするにあたって、個人情報など秘密がきちんと守られるのか心配なのですが。

あんしんケアセンターの職員には、介護保険法その他規則及び市との委託契約により守秘義務が課せられています。プライバシーは守られますので、安心してご利用・ご相談ください。



あんしんケアセンターは平日しか開いていないのですか？

業務時間は、月～土曜日の午前9時～午後5時（日曜日、祝日及び年末年始を除く）となっています。また緊急の場合には、時間外でも電話に応じます。



あんしんケアセンターに相談をすると、料金がかかるのですか？

料金はかかりません。



担当のあんしんケアセンターが遠く、行くことが出来ないので。

訪問も実施しておりますので、担当センターへお気軽にご相談ください。



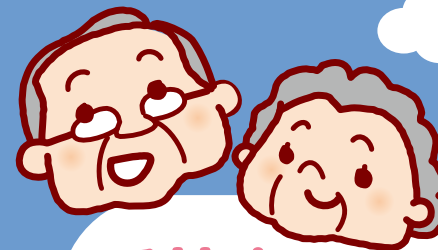
〈発行元〉 千葉市保健福祉局健康福祉部地域包括ケア推進課

〒260-8722 千葉市中央区千葉港1-1

TEL 043-245-5168 FAX 043-245-5293

メール hokatsucare.HWH@city.chiba.lg.jp

令和8年3月作成



高齢者の皆さんの身近な相談窓口

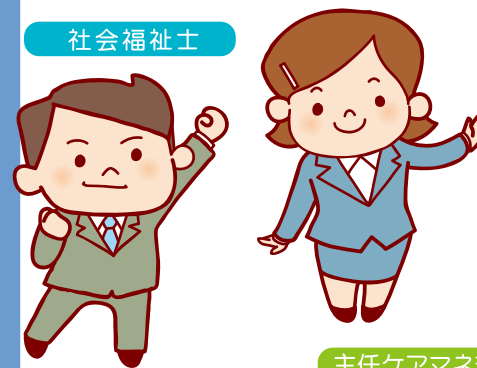
千葉市 あんしんケアセンター

地域包括支援センター

あんしんケアセンターは千葉市が民間の社会福祉法人や医療法人に業務を委託し運営している公的な機関です。

（介護保険法に定める地域包括支援センター）

社会福祉士



お気軽にご相談ください。

主任ケアマネジャー

保健師



あんしんケアセンターでは、主任ケアマネジャー、社会福祉士、保健師などがそれぞれの専門分野を活かし互いに連携をとりながら総合的に皆さんを支えます。

千葉市あんしんケアセンター真砂

住所 千葉市美浜区真砂4-1-10
ショッピングセンターピア3階

電話 043-278-0111

FAX 043-278-0115

担当地域 中瀬1丁目、ひび野1丁目、
真砂、若葉

交通案内 JR検見川浜駅北口から徒歩4分



※ご相談をご希望の方は、事前にお電話をいただきますとスムーズにご案内できます

千葉市あんしんケアセンター高洲

住所 千葉市美浜区高洲3-23-2
稲毛海岸ビル 701号室

電話 043-278-2545

FAX 043-278-2547

担当地域 稲毛海岸、高洲、
高浜1～4丁目・7丁目

交通案内 JR稲毛海岸駅南口から徒歩1分



千葉市あんしんケアセンター磯辺

住所 千葉市美浜区磯辺2-6-6
磯辺ウエルズ21 B号室

電話 043-445-8440

FAX 043-445-8447

担当地域 磯辺、打瀬、高浜5～6丁目、豊砂、中瀬2丁目、浜田
ひび野2丁目、幕張西、美浜

交通案内 JR検見川浜駅南口から千葉海浜交通バス磯辺線
「磯辺高校行き」、「稲毛ヨットハーバー行き」で
磯辺高校下車徒歩5分



千葉市あんしんケアセンター幸町

住所 千葉市美浜区幸町2-23-1
マルエツ千葉幸町店2階

電話 043-301-5528

FAX 043-307-6835

担当地域 幸町、新港

交通案内 京成千葉線「みどり台駅」から徒歩7分、
JR稲毛駅からあすか交通バス「稲毛線」で幸町中央ロータリー側下車1分



千葉市あんしんケアセンター磯辺 浜田出張所

住所 千葉市美浜区浜田2-38
幕張ビル403号室

電話 043-441-7410

FAX 043-441-7415

担当地域 千葉市あんしんケアセンター磯辺と同じ

交通案内 JR海浜幕張駅から京成バス「幕張本郷駅行き」で
免許センター下車徒歩7分



※どちらのセンターでもご相談いただけます。

