

高齢者の皆さんへ



「介護保険はどうしたら使えるの？」
「家族の介護で困っているけれど、どこに相談していいかわからない」など、高齢者に関する悩みや相談に対応します。

お住まいの町ごとに担当が分かれています。
担当のあんしんケアセンターはどこか、ご確認ください。

こんな仕事です

介護予防ケアマネジメント業務

介護予防ケアプランの作成や、健康づくりへの取り組みを支援します。



総合相談支援業務

介護・福祉・保健・医療など、さまざまな相談に応じます。



権利擁護業務

虐待・悪質商法の被害防止や成年後見制度の利用支援をします。



包括的・継続的ケアマネジメント支援業務

関係機関と連携し、皆さんが住みやすい地域づくりを支援します。

業務時間

月～土曜日

午前9時～午後5時

(日曜日、祝日及び年末年始を除く)

※緊急の場合は、時間外でも電話に応じます。

※お住まいの地域により担当するセンターが決まっています。交通の便などの都合により、担当のセンターに行けない場合は、訪問も実施しておりますのでご相談ください。



千葉市保健福祉局健康福祉部地域包括ケア推進課

〒260-8722 千葉市中央区千葉港1-1

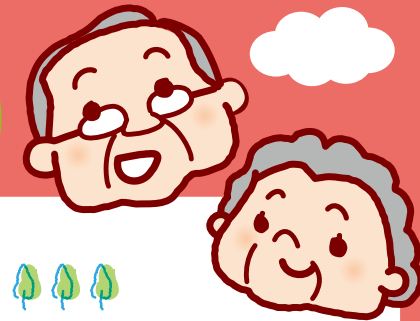
TEL **043-245-5168**

FAX **043-245-5293**

メール hokatsucare.HWH@city.chiba.lg.jp

令和2年3月作成

高齢者の皆さんの身近な相談窓口



千葉市 あんしんケアセンター

地域包括支援センター

あんしんケアセンターは千葉市が民間の社会福祉法人や医療法人に業務を委託し運営している公的な機関です。

(介護保険法に定める地域包括支援センター)

社会福祉士



お気軽にご相談ください。

主任ケアマネジャー



保健師

あんしんケアセンターでは、主任ケアマネジャー、社会福祉士、保健師などがそれぞれの専門分野を活かし互いに連携をとりながら総合的に皆さんを支えます。



千葉市

中央区版