

議題5 地域密着型サービス事業所の指定等について

1 指定

平成30年3月2日から平成30年10月1日までに指定した事業所
(運営主体の変更により、廃止・新規指定を行った事業所を除く。)

- 地域密着型通所介護 5件
- (介護予防)小規模多機能型居宅介護 1件
- 看護小規模多機能型居宅介護 1件

詳細は、以下のとおり

【地域密着型通所介護】 5件

1	事業所	名称	デイサービス carelabo 西千葉
		所在地	千葉県千葉市中央区春日1-20-1伊坂第2ビル2F
		定員	10名
		指定日	平成30年4月1日
	運営者	名称	株式会社 cocolabo
		所在地	千葉県八千代市大和田新田414-76
		県内その他 事業実績	なし
2	事業所	名称	デイサービスらるご桜木
		所在地	千葉県千葉市若葉区桜木4-17-39
		定員	10名
		指定日	平成30年4月1日
	運営者	名称	株式会社四葉
		所在地	千葉県千葉市若葉区桜木7-7-40
		県内その他 事業実績	<併設>通所介護相当サービス <その他>訪問看護、訪問介護、定期巡回・ 随時対応型訪問介護看護 他

3	事業所	名称	デイリゾートモアナ
		所在地	千葉県千葉市稲毛区小仲台 8-19-1 エスポワール1階
		定員	15名
		指定日	平成30年6月1日
	運営者	名称	株式会社リハテン
		所在地	千葉県千葉市美浜区磯辺 2-10-6
		県内その他 事業実績	<併設>通所介護相当サービス <その他> (介護予防) 訪問看護
4	事業所	名称	デイサービスあいあい
		所在地	千葉県千葉市稲毛区長沼町 3 4 5 - 4 1
		定員	10名
		指定日	平成30年8月1日
	運営者	名称	有限会社新都市協会
		所在地	千葉県千葉市花見川区畑町 7 5 9 番地
		県内その他 事業実績	<併設>通所介護サービス <その他>なし
5	事業所	名称	ご長寿くらぶ千葉・土気デイサービスセンター
		所在地	千葉県千葉市緑区高津戸町 1 4 - 2
		定員	10名
		指定日	平成30年9月1日
	運営者	名称	株式会社アーバンアーキテック
		所在地	茨城県ひたちなか市勝田泉町 4 - 1 7
		県内その他 事業実績	<併設>訪問介護 <その他>訪問看護、通所介護、地域密着型 通所介護 他

【(介護予防) 小規模多機能型居宅介護】 1 件

1	事業所	名称	パナソニックエイジフリーケアセンター千葉穴川・小規模多機能
		所在地	千葉県千葉市稲毛区穴川 3-11-67
		定員	登録：29名 通い：15名 宿泊：6名
		指定日	平成30年6月1日
	運営者	名称	パナソニック エイジフリー株式会社
		所在地	大阪府門真市門真 1048
		県内その他 事業実績	<併設>なし <その他>居宅介護支援、小規模多機能型居宅介護、福祉用具貸与 他

【看護小規模多機能型居宅介護】 1 件

1	事業所	名称	Nursing Home 園生
		所在地	千葉県千葉市稲毛区園生町 159-1
		定員	登録：29名 通い：15名 宿泊：7名
		指定日	平成30年5月1日
	運営者	名称	株式会社 在宅支援総合ケアサービス
		所在地	千葉県千葉市稲毛区稲毛東 2-14-12
		県内その他 事業実績	<併設>なし <その他>居宅介護支援、地域密着型通所介護、訪問看護 他

2 指定更新

平成30年3月2日から平成30年10月1日までに指定した事業所

- 地域密着型通所介護 14 件
- 認知症対応型通所介護 1 件
- (介護予防) 認知症対応型共同生活介護 14 件

詳細は、以下のとおり

【地域密着型通所介護】 14 件

1	事業所	名称	デイサービスクラス葛城
		所在地	千葉県千葉市中央区葛城 3-2-40
	運営者	名称	介護ジャパン株式会社
		所在地	東京都千代田区岩本町 2-11-9 イトーピア橋本ビル 2F

2	事業所	名称	リハビリデイサービス n a g o m i 松ヶ丘店
		所在地	千葉県千葉市中央区松ヶ丘町 264-1
	運営者	名称	ライフ薬品株式会社
		所在地	千葉県八千代市八千代台北 6-8-9
3	事業所	名称	リハビリデイサービスいきいき都町
		所在地	千葉県千葉市中央区都町 2-15-1 レジデンス都町 1階
	運営者	名称	医療法人社団幸葉会
		所在地	千葉県千葉市稲毛区作草部 1-12-5
4	事業所	名称	ひばりデイサービス千葉中央
		所在地	千葉県千葉市中央区都町 2-20-17 ガーデンテラス千葉中央 2F
	運営者	名称	シマダリビングパートナーズ株式会社
		所在地	東京都渋谷区代々木 3-22-7 新宿文化クイントビル 14F
5	事業所	名称	れんげの家
		所在地	千葉県千葉市花見川区花園町 1574-18
	運営者	名称	有限会社千葉れんげサービス
		所在地	千葉県千葉市花見川区花園町 1574-18
6	事業所	名称	ゆうゆう苑指定通所介護
		所在地	千葉県千葉市花見川区犢橋町 10
	運営者	名称	社会福祉法人鳳雄会
		所在地	千葉県千葉市花見川区犢橋町 675
7	事業所	名称	晴れる家まくはり
		所在地	千葉県千葉市花見川区幕張本郷 3-6-29
	運営者	名称	地域生活支援株式会社
		所在地	千葉県千葉市花見川区幕張本郷 3-6-29
8	事業所	名称	ヒューマンライフケアさくら
		所在地	千葉県千葉市稲毛区宮野木町 1286-82
	運営者	名称	株式会社さくらグループ
		所在地	千葉県千葉市稲毛区宮野木町 1286-82

9	事業所	名称	デイサービスあんしんケアホーム若葉
		所在地	千葉県千葉市若葉区大宮町 3094-2
	運営者	名称	ケアウェル安心株式会社
		所在地	東京都北区豊島 5-4-1-105
10	事業所	名称	樹楽小倉台
		所在地	千葉県千葉市若葉区小倉台 4-15-11
	運営者	名称	株式会社クロスアイ・ライフ
		所在地	千葉県千葉市若葉区小倉台 4-15-11
11	事業所	名称	だんらの家加曽利
		所在地	千葉県千葉市若葉区加曽利町 1039-2
	運営者	名称	有限会社担い手コーポレーション
		所在地	千葉縣市川市日之出 18-3
12	事業所	名称	デイサービスえくぼの朋
		所在地	千葉県千葉市緑区あすみが丘 5-51-5
	運営者	名称	ヒロ・エンタープライズ株式会社
		所在地	千葉県千葉市緑区あすみが丘 5-51-5
13	事業所	名称	デイサービスみどり庭
		所在地	千葉県千葉市緑区大膳野町 1055-12
	運営者	名称	株式会社日誠企画
		所在地	千葉県千葉市中央区星久喜町 947-8
14	事業所	名称	デイサービスセンターつくしんぼ
		所在地	千葉県千葉市緑区誉田町 2-10-13
	運営者	名称	株式会社ココモケア
		所在地	千葉県千葉市緑区誉田町 2-10-13

【認知症対応型通所介護】 1件

1	事業所	名称	デイサービスセンターからたち
		所在地	千葉県千葉市花見川区幕張町 5-225
	運営者	名称	社会福祉法人千葉勤労者福祉会
		所在地	千葉県千葉市花見川区幕張町 5-225

【(介護予防) 認知症対応型共同生活介護】 14 件

1	事業所	名称	グループホームピアポート千寿苑
		所在地	千葉県千葉市中央区問屋町 6-4
	運営者	名称	社会福祉法人友和会
		所在地	千葉県千葉市中央区問屋町 6-4
2	事業所	名称	ツクイ蘇我グループホーム
		所在地	千葉県千葉市中央区南町 3-3-15
	運営者	名称	株式会社ツクイ
		所在地	神奈川県横浜市港南区上大岡西 1-6-1
3	事業所	名称	グループホーム羽衣
		所在地	千葉県千葉市中央区椿森 4-4-6
	運営者	名称	有限会社アイフレンド
		所在地	千葉県千葉市若葉区中田町 2348-1
4	事業所	名称	グループホーム 千葉寒川の家
		所在地	千葉県千葉市中央区寒川町 1-249-2
	運営者	名称	医療法人社団 長啓会
		所在地	静岡県浜松市北区都田町 7555-47
5	事業所	名称	グループホームきらら朝日ヶ丘
		所在地	千葉県千葉市花見川区朝日ヶ丘 3-9-33
	運営者	名称	スターツケアサービス株式会社
		所在地	東京都江戸川区中葛西 3-37-4
6	事業所	名称	グループホームよされ
		所在地	千葉県千葉市花見川区宇那谷町 123-13
	運営者	名称	医療法人社団千葉医心会
		所在地	千葉県印西市内野 1-5-1
7	事業所	名称	グループホームガーデンコート千葉さつきが丘
		所在地	千葉県千葉市花見川区畑町 73
	運営者	名称	株式会社ヘルシーサービス
		所在地	千葉県千葉市美浜区中瀬 1-3 幕張テクノガーデン D 棟 14 階

8	事業所	名称	グループホーム中野
		所在地	千葉県千葉市若葉区中野町 66-5
	運営者	名称	有限会社リナ
		所在地	千葉県東金市山田 1261-1
9	事業所	名称	グループホーム木もれ陽
		所在地	千葉県千葉市若葉区大宮町 3099-1
	運営者	名称	飯倉整骨院居宅介護支援事業所有限会社
		所在地	千葉県千葉市若葉区大宮台 7-19-3
10	事業所	名称	あんしんケアホーム若葉
		所在地	千葉県千葉市若葉区大宮町 3094-2
	運営者	名称	ケアウェル安心株式会社
		所在地	東京都北区豊島 5-4-1-105
11	事業所	名称	グループホームゆるいの里
		所在地	千葉県千葉市若葉区中田町 2348-1
	運営者	名称	有限会社アイフレンド
		所在地	千葉県千葉市若葉区中田町 2348-1
12	事業所	名称	ちば若葉グループホームそよ風
		所在地	千葉県千葉市若葉区若松町 531-642
	運営者	名称	株式会社ユニマツトリタイアメント・コミュニティ
		所在地	東京都港区北青山 2-7-13 プラセオ青山ビル
13	事業所	名称	グループホームみどりの家
		所在地	千葉県千葉市緑区誉田町 2-11-105
	運営者	名称	株式会社マウントバード
		所在地	東京都大田区西蒲田 7-12-2
14	事業所	名称	せらび美浜
		所在地	千葉県千葉市美浜区真砂 4 丁目 2-8
	運営者	名称	株式会社日本ケアリンク
		所在地	東京都千代田区神田佐久間町 3-2

3 休止

平成 30 年 3 月 2 日から平成 30 年 10 月 1 日までに休止した事業所

○定期巡回・随時対応型訪問介護看護 1 件

○地域密着型通所介護 2 件

詳細は、以下のとおり

(1) 休止事業所 3 件 ※休止期間は予定のもの。

【定期巡回・随時対応型訪問介護看護】 1 件

1	事業所	名称	医療法人社団 紫雲会 千葉南病院
		所在地	千葉県千葉市緑区高田町 401-5
		休止期間	平成 30 年 7 月 1 日～平成 31 年 7 月 1 日
運営者	名称	医療法人社団 紫雲会	
	所在地	千葉県千葉市緑区高田町 401-5	

【地域密着型通所介護】 2 件

1	事業所	名称	だんらんの家旭町
		所在地	千葉県千葉市中央区旭町 1-13
		休止期間	平成 30 年 4 月 1 日～平成 31 年 3 月 31 日
運営者	名称	株式会社ネモタカサービス	
	所在地	千葉県千葉市中央区東千葉 2-5-13	

2	事業所	名称	デイサービスらるご桜木
		所在地	千葉県千葉市若葉区桜木 4-17-39
		休止期間	平成 30 年 6 月 30 日～平成 31 年 7 月 1 日
運営者	名称	株式会社四葉	
	所在地	千葉県千葉市若葉区桜木 7-7-40	

(2) 休止理由

- ・人員不足のため。 1 件
- ・採算が合わないため。 1 件
- ・経営方針の検討のため。 1 件

4 廃止

平成 30 年 3 月 2 日から平成 30 年 10 月 1 日までに廃止した事業所
(運営主体の変更により、廃止・新規指定を行った事業所を除く。)

○定期巡回・随時対応型訪問介護看護 1 件

○地域密着型通所介護 8 件

詳細は、以下のとおり。

(1) 定員変更による廃止 2 件

【地域密着型通所介護】 2 件 ※()内に変更後の情報を記載

1	事業所	名称	デイサービスきたえる一む千葉東寺山
		所在地	千葉県千葉市若葉区東寺山町 1008
		定員	18 名 (→25 名)
		廃止日	平成 30 年 6 月 30 日
事業者	名称	ヒカリウエルフェア株式会社	
	所在地	千葉県千葉市稲毛区山王町 277-3	

2	事業所	名称	都町デイサービスセンター明かり (→杜の樹デイサービス千葉中央)
		所在地	千葉県千葉市中央区都町 3-25-18 (→千葉県千葉市中央区旭町)
		定員	10 名 (→20 名)
		廃止日	平成 30 年 7 月 31 日
運営者	名称	株式会社フォレスト	
	所在地	千葉県千葉市中央区都町 3-25-18	

(2) その他の理由による廃止 7 件

【定期巡回・随時対応型訪問介護看護】 1 件

1	事業所	名称	定期巡回・随時対応サービスココファンあすみが丘
		所在地	千葉県千葉市緑区あすみが丘 3-52-6
		廃止日	平成 30 年 6 月 30 日
	運営者	名称	株式会社学研ココファン
所在地		東京都品川区西五反田 2-11-8	

【地域密着型通所介護】 6件

1	事業所	名称	ローゼンホーム仁戸名デイサービスセンター
		所在地	千葉県千葉市中央区仁戸名町 547-9
		廃止日	平成 30 年 3 月 31 日
	運営者	名称	社会福祉法人千葉県福祉援護会
		所在地	千葉県船橋市藤原 8-17-2
2	事業所	名称	ハイムガーデン千葉幕張
		所在地	千葉県千葉市花見川区幕張町 1-5027 アイネット幕張ビル1階
		廃止日	平成 30 年 3 月 31 日
	運営者	名称	アイネット株式会社
		所在地	東京都台東区上野 7-12-14
3	事業所	名称	健康応援団都町
		所在地	千葉県千葉市中央区都町 1253-6-101
		廃止日	平成 30 年 3 月 31 日
	運営者	名称	株式会社プレジャー
		所在地	東京都江戸川区南小岩 8-2-21
4	事業所	名称	飯倉整骨院機能訓練型デイサービスすずかけ
		所在地	千葉県千葉市若葉区大宮町 3099-1
		廃止日	平成 30 年 5 月 31 日
	運営者	名称	飯倉整骨院居宅介護支援事業所有限公司
		所在地	千葉県千葉市若葉区大宮台 7-19-3
5	事業所	名称	やすらぎ家今井亭
		所在地	千葉県千葉市中央区今井 1-17-4-2F
		廃止日	平成 30 年 9 月 29 日
	運営者	名称	株式会社 global bridge
		所在地	東京都墨田区錦糸 1-2-1
6	事業所	名称	だんらんの家旭町
		所在地	千葉県千葉市中央区旭町 1-13
		廃止日	平成 30 年 9 月 30 日
	運営者	名称	株式会社ネモタカサービス
		所在地	千葉県千葉市中央区東千葉 2-5-13

(3) 廃止理由

- ・人員不足のため。 3件
- ・採算が合わないため。 4件

5 運営主体の変更による廃止及び新規指定

平成30年3月2日から平成30年10月1日までに運営主体の変更により、
廃止・新規指定を行った事業所

○地域密着型通所介護 2件

○（介護予防）認知症対応型共同生活介護 1件

詳細は、以下のとおり。

(1) 地域密着型通所介護 2件

【デイサービスくつろぎの家くわん】（平成30年9月1日付）

運営者 の変更	名称	株式会社咲久良苑 → 株式会社元気グループホールディングス
	所在地	千葉市中央区東千葉 2-5-13 → 八千代市勝田台北 1-2-11
その他 変更事項	名称	デイサービスくつろぎの家くわん → デイサービス・くわん加曽利店
変更後の法人の 県内その他事業実績	地域密着型通所介護、居宅介護支援、訪問介護 他	

【デイサービス・くわん桜木店】（平成30年9月1日付）

運営者 の変更	名称	株式会社咲久良苑 → 株式会社元気グループホールディングス
	所在地	千葉市中央区東千葉 2-5-13 → 八千代市勝田台北 1-2-11
その他 変更事項	名称	デイサービスくわん桜木店 → デイサービス・くわん桜木店
変更後の法人の 県内その他事業実績	地域密着型通所介護、居宅介護支援、訪問介護 他	

(2) (介護予防) 認知症対応型共同生活介護 1件

【ほっとはあと・花と幸せ家族】(平成30年5月1日付)

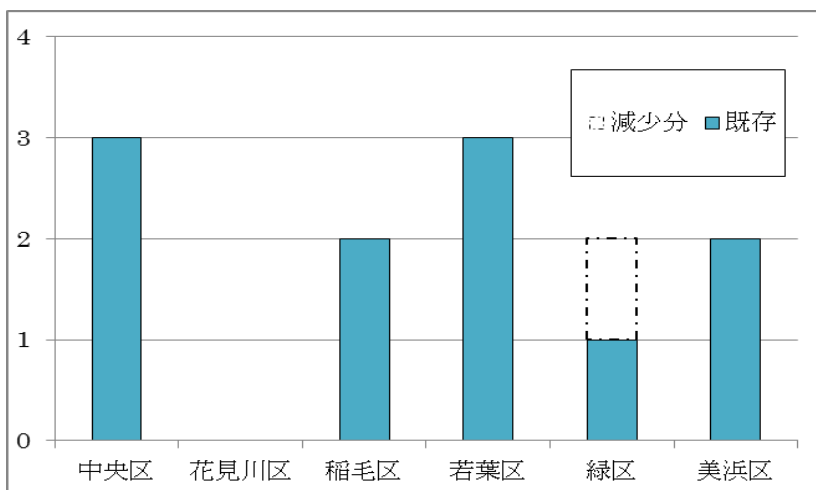
運営者の変更	名称	日本ホットハート株式会社 → 株式会社日本ライフデザイン
	所在地	千葉市中央区今井1-16-6 → 東京都中央区銀座7-4-12
その他変更事項	名称	ほっとはあと・花と幸せ家族 → 花と幸せ家族
変更後の法人の県内その他事業実績		居宅介護支援、特定施設入居者生活介護、訪問介護 他

6 サービス毎の指定状況の推移

平成30年3月2日から平成30年10月1日までの各サービスにおける事業所数及び定員数の増減は以下の通り。グラフは圏域ごとの定員数の推移を示し、縦軸は各圏域の高齢者1000人当たりの定員数を示している(定期巡回・随時対応型訪問介護看護のみ、区ごとの事業所数を表示。)。なお、夜間対応型訪問介護(0事業所)、地域密着型特定施設入居者生活介護(2事業所、定員56人)、地域密着型介護老人福祉施設入所者生活介護(3事業所、定員87人)については、上記期間中に変動がなかった。

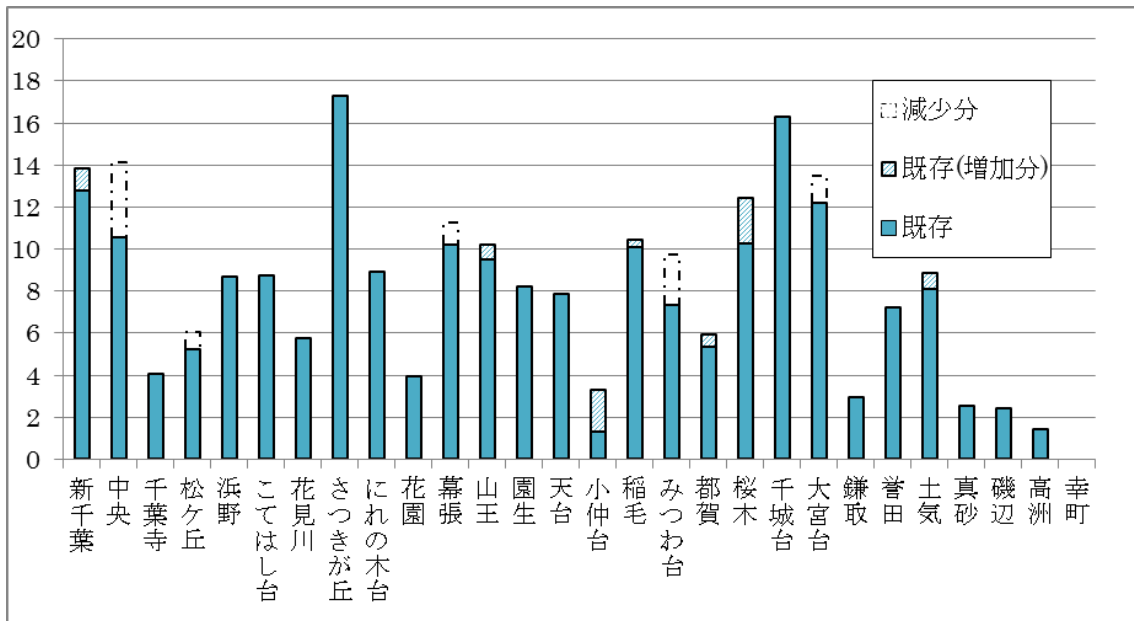
【定期巡回・随時対応型訪問介護看護】

- ・事業所数：1事業所減少



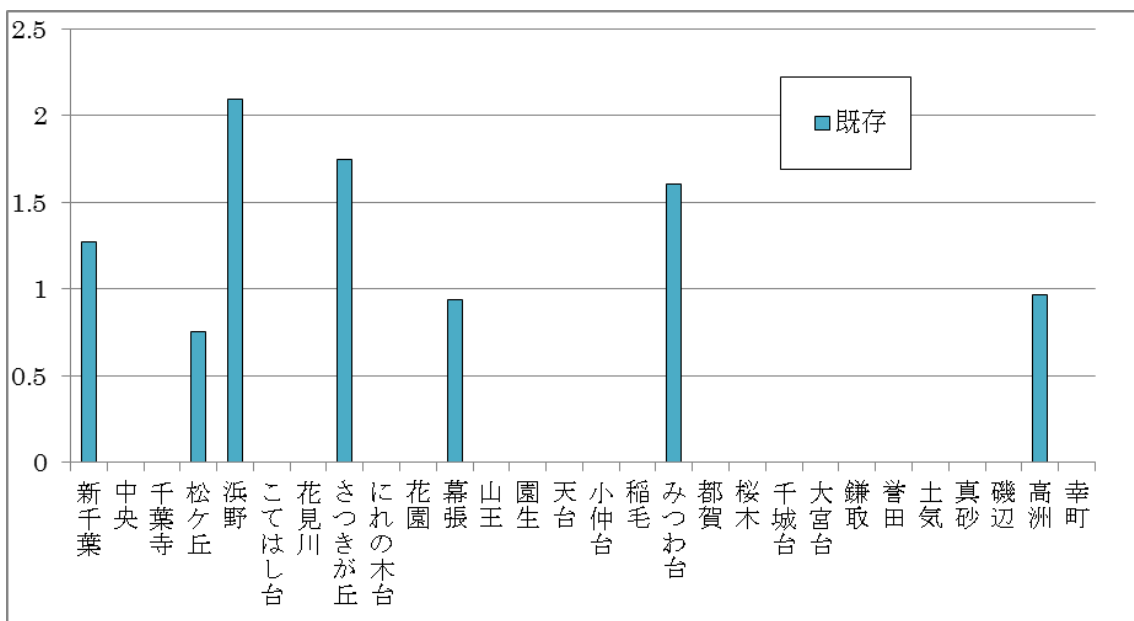
【地域密着型通所介護】

- ・事業所数：3事業所減少（5増、8減）
 - ・定員数：11名分減少（70増、81減）
- ※運営主体の変更による廃止・新規2件を除く。
 ※定員を増やし通常規模の通所介護として営業している2事業所については、「減」としてカウントをしている。



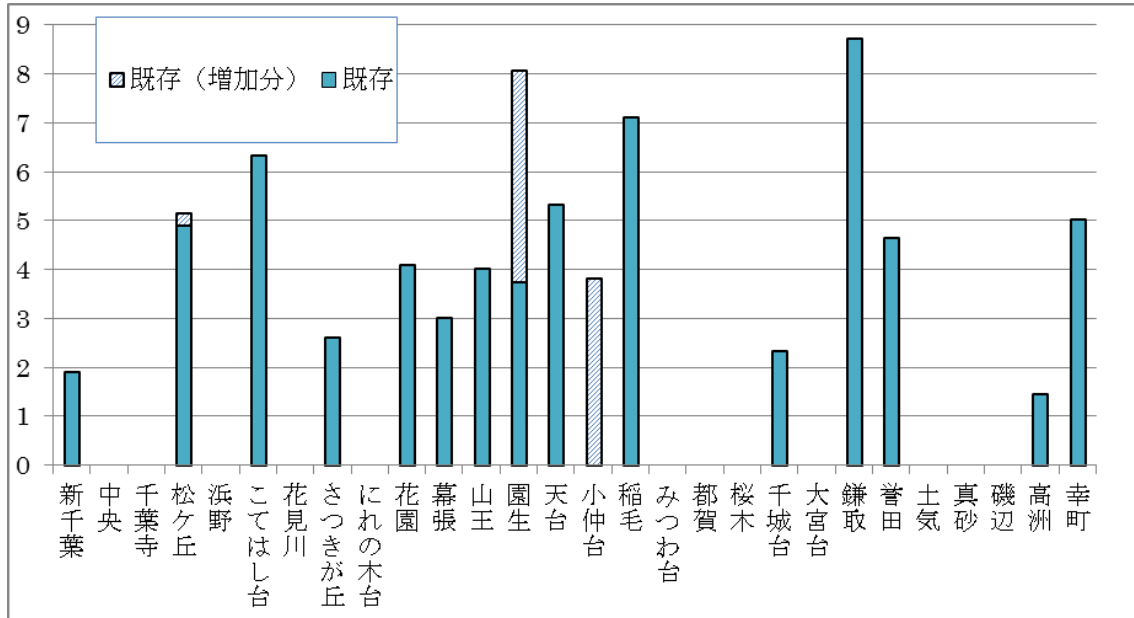
【認知症対応型通所介護】

- ・事業所数：増減なし
- ・定員数：増減なし



【(介護予防)小規模多機能型居宅介護、看護小規模多機能型居宅介護】

- ・事業所数:小多機…1事業所増加 看多機…1事業所増加
- ・定員数:小多機…登録33名分、通い15名分、宿泊7名分の増加
看多機…登録29名分、通い15名分、宿泊7名分の増加



【認知症対応型共同生活介護】

- ・事業所数:増減なし
- ・定員数:15名分増加
- ※運営主体の変更による廃止・新規1件を除く。

