

## 【資料 4】

### 議題 4 地域密着型サービス事業所の指定等について

#### 1 指定

平成 30 年 10 月 2 日から平成 31 年 3 月 1 日までに指定した事業所  
(運営主体の変更により、廃止・新規指定を行った事業所を除く。)

- 定期巡回・随時対応型訪問介護看護 3 件
- 看護小規模多機能型居宅介護 1 件
- (介護予防)小規模多機能型居宅介護 2 件
- (介護予防)認知症対応型共同生活介護 1 件
- 地域密着型通所介護 3 件

詳細は、以下のとおり。

#### 【定期巡回・随時対応型訪問介護看護】 3 件

1	事業所	名称	やさしい手浜野定期巡回・随時対応型訪問介護看護事業所
		所在地	千葉県千葉市中央区村田町 1120 ライブガーデン千葉浜野
		区分	連携型
		指定日	平成 30 年 11 月 1 日
	運営者	名称	株式会社やさしい手
		所在地	東京都目黒区大橋 2-24-3 中村ビル 4F
		県内その他	<併設>訪問介護、居宅介護支援
		事業実績	<その他>福祉用具貸与、看護小規模多機能型居宅介護 他
2	事業所	名称	ソフズ千葉
		所在地	千葉県千葉市花見川区畑町 472-7
		区分	一体型
		指定日	平成 30 年 11 月 1 日
	運営者	名称	株式会社未来設計
		所在地	東京都港区愛宕 2-5-1
		県内その他	<併設>訪問介護、居宅介護支援
		事業実績	<その他>特定施設入居者生活介護、訪問看護 他

3	事業所	名称	定期巡回随時対応型訪問介護看護楽隠居
		所在地	千葉県千葉市緑区おゆみ野南 2-10-4
		区分	連携型
		指定日	平成 31 年 3 月 1 日
	運営者	名称	医療法人社団 寄命会
		所在地	千葉県千葉市緑区おゆみ野南 2-11-1
		県内その他 事業実績	<併設> 看護小規模多機能型居宅介護 <その他> 居宅介護支援、訪問看護、通所リハビリテーション 他

【看護小規模多機能型居宅介護】 1 件

1	事業所	名称	看護小規模多機能楽隠居
		所在地	千葉県千葉市緑区おゆみ野南 2-10-4
		定員	登録：29名 通い：18名 宿泊：6名
		指定日	平成 31 年 3 月 1 日
	運営者	名称	医療法人社団 寄命会
		所在地	千葉県千葉市緑区おゆみ野南 2-11-1
		県内その他 事業実績	<併設> 定期巡回・随時対応型訪問介護看護 <その他> 居宅介護支援、訪問看護、通所リハビリテーション 他

【(介護予防) 小規模多機能型居宅介護】 2 件

1	事業所	名称	小規模多機能型居宅介護「ほとりの家」
		所在地	千葉県千葉市中央区星久喜町 3 6 番
		定員	登録：18名 通い：9名 宿泊：3名
		指定日	平成 30 年 11 月 1 日
	運営者	名称	社会福祉法人天光会
		所在地	千葉県千葉市若葉区大広町 2 5 2 番の 4
		県内その他 事業実績	<併設> 介護老人福祉施設、短期入所生活介護 <その他> 居宅介護支援、通所介護 他

2	事業所	名称	小規模多機能つどい桜木
		所在地	千葉県千葉市若葉区桜木 8-13-11
		定員	登録：29名 通い：18名 宿泊：9名
		指定日	平成30年11月1日
	運営者	名称	メディカル・ケア・プランニング株式会社
		所在地	東京都江戸川区北葛西 1-22-17
		県内その他 事業実績	<併設>認知症対応型共同生活介護 <その他>地域密着型通所介護、居宅介護支援 他

【(介護予防) 認知症対応型共同生活介護】 1件

1	事業所	名称	グループホームつどい「福井家」
		所在地	千葉県千葉市若葉区桜木 8-13-11
		定員	18名
		指定日	平成30年11月1日
	運営者	名称	メディカル・ケア・プランニング株式会社
		所在地	東京都江戸川区北葛西 1-22-17
		県内その他 事業実績	<併設>小規模多機能型居宅介護 <その他>地域密着型通所介護、居宅介護支援 他

【地域密着型通所介護】 3件

1	事業所	名称	千葉千草台デイサービスセンター
		所在地	千葉県千葉市稲毛区千草台 1-1-24-101
		定員	15名
		指定日	平成30年12月1日
	運営者	名称	株式会社エルダーサービス
		所在地	福岡県北九州市八幡東区中央 2-24-5
		県内その他 事業実績	<併設>通所介護相当サービス <その他>通所介護、通所介護相当サービス

2	事業所	名称	デイサービスセンターけやき園
		所在地	千葉県千葉市緑区鎌取町 75-1
		定員	15 名
		指定日	平成 31 年 1 月 1 日
	運営者	名称	社会福祉法人紫雲会
		所在地	千葉県千葉市緑区鎌取町 75-1
		県内その他 事業実績	<併設>介護老人福祉施設、短期入所生活介護 他 <その他>なし
3	事業所	名称	憩デイサービス大宮台
		所在地	千葉県千葉市若葉区大宮台 3-24-5
		定員	10 名
		指定日	平成 31 年 3 月 1 日
	運営者	名称	株式会社ジャストケア
		所在地	千葉県千葉市中央区生実町 1292
		県内その他 事業実績	<併設>なし <その他>訪問介護、訪問介護相当サービス他

## 2 指定更新

平成 30 年 10 月 2 日から平成 31 年 3 月 1 日までに指定した事業所

- 地域密着型通所介護 8 件
- （介護予防）小規模多機能型居宅介護 1 件
- （介護予防）認知症対応型共同生活介護 3 件
- 地域密着型特定施設入居者生活介護 1 件

詳細は、以下のとおり

### 【地域密着型通所介護】 8 件

1	事業所	名称	デイサービスきぶしの杜千葉花見川
		所在地	千葉県千葉市花見川区長作町 925-17
	運営者	名称	株式会社 SUDO
		所在地	千葉県柏市船戸 1-15-15
2	事業所	名称	デイサービスセンターリーブ花見川
		所在地	千葉県千葉市花見川区花見川 3-26-103
	運営者	名称	社会福祉法人柚子の会
		所在地	千葉県南房総市川谷 302-5
3	事業所	名称	だんらんの家稲毛
		所在地	千葉県千葉市稲毛区小仲台 3-2-20
	運営者	名称	株式会社ネモタカサービス
		所在地	千葉県千葉市中央区東千葉 2-5-13
4	事業所	名称	デイサービスのどか高品
		所在地	千葉県千葉市若葉区高品町 589 ルミエール若葉 103 号室
	運営者	名称	株式会社ファームエイド
		所在地	千葉県千葉市若葉区中田町 492
5	事業所	名称	GENKINEXT 千葉御成台
		所在地	千葉県千葉市若葉区御成台 3-8-1
	運営者	名称	株式会社オアシス
		所在地	千葉県四街道市めいわ 1-19-12
6	事業所	名称	デイ倶楽部きら星
		所在地	千葉県千葉市中央区村田町 711-3
	運営者	名称	アルマケアリング合同会社
		所在地	千葉県市原市古市場 580-7

7	事業所	名称	ぷらりっとデイサービス
		所在地	千葉県千葉市花見川区天戸町 1374-1
	運営者	名称	株式会社ぷらりっと
		所在地	千葉県八千代市大学町 3-8-5
8	事業所	名称	デイサービス希（のぞみ）
		所在地	千葉県千葉市若葉区若松町 531-578
	運営者	名称	特定非営利活動法人シルバーケアサービス
		所在地	千葉県千葉市若葉区桜木北 3-23-3

【（介護予防）小規模多機能型居宅介護】 1件

1	事業所	名称	うめの香
		所在地	千葉県千葉市花見川区幕張町 3-2-273
	運営者	名称	社会福祉法人 希桜会
		所在地	千葉県千葉市若葉区東寺山町 2-6

【（介護予防）認知症対応型共同生活介護】 3件

1	事業所	名称	グループホームアリス
		所在地	千葉県千葉市花見川区天戸町 688-1
	運営者	名称	有限会社松丸商事
		所在地	千葉県千葉市花見川区天戸町 688

2	事業所	名称	グループホームきらら都町
		所在地	千葉県千葉市中央区都町 1212-4
	運営者	名称	スターツケアサービス株式会社
		所在地	東京都江戸川区中葛西 3-37-4

3	事業所	名称	グループホーム月の里
		所在地	千葉県千葉市若葉区中野町 727-1
	運営者	名称	有限会社リナ
		所在地	千葉県東金市山田 1261-1

【地域密着型特定施設入居者生活介護】 1件

1	事業所	名称	きさらぎ荘
		所在地	千葉県千葉市花見川区幕張町 3-2-273
	運営者	名称	社会福祉法人希桜会

### 3 休止

平成 30 年 10 月 2 日から平成 31 年 3 月 1 日までに休止した事業所

○定期巡回・随時対応型訪問介護看護 1 件

○地域密着型通所介護 2 件

3 件全てについて、休止の理由は人員不足によるものであった。

詳細は、以下のとおり。

#### 【定期巡回・随時対応型訪問介護看護】 1 件

1	事業所	名称	イリーゼ稲毛黒砂定期巡回・随時対応型訪問介護看護センター
		所在地	千葉県千葉市稲毛区黒砂 3-8-12
		休止期間	平成 31 年 2 月 1 日～平成 32 年 1 月 31 日
運営者	名称	H I T O W A ケアサービス株式会社	
	所在地	東京都港区六本木 1-4-5	

#### 【地域密着型通所介護】 2 件

1	事業所	名称	デイサービス・元気庵千葉三角町店
		所在地	千葉県千葉市花見川区三角町 771-13
		休止期間	平成 31 年 1 月 1 日～平成 31 年 12 月 31 日
運営者	名称	株式会社元気グループホールディングス	
	所在地	千葉県八千代市勝田台北 1-2-11	

2	事業所	名称	デイサービス・くわん桜木店
		所在地	千葉県千葉市若葉区桜木北 3-18-74
		休止期間	平成 31 年 1 月 1 日～平成 31 年 12 月 31 日
運営者	名称	株式会社元気グループホールディングス	
	所在地	千葉県八千代市勝田台北 1-2-11	

#### 4 廃止

平成 30 年 10 月 2 日から平成 31 年 3 月 1 日までに廃止した事業所  
(運営主体の変更により、廃止・新規指定を行った事業所を除く。)

○地域密着型通所介護 2 件

○認知症対応型通所介護 1 件

廃止理由については、人員不足が 1 件、不採算によるものが 2 件であった。  
詳細は、以下のとおり。

##### 【地域密着型通所介護】 2 件

1	事業所	名称	さつきが丘介護予防センター
		所在地	千葉県千葉市花見川区さつきが丘 2-1-1-114
		定員	10 名
		廃止日	平成 30 年 11 月 30 日
事業者	名称	有限会社ケアファクトリー	
	所在地	千葉県千葉市花見川区さつきが丘 2-1-1-113 号	

2	事業所	名称	デイサービスひまわりの家
		所在地	千葉県千葉市花見川区千種町 74-3
		定員	8 名
		廃止日	平成 30 年 12 月 20 日
事業者	名称	株式会社ひまわり	
	所在地	千葉県千葉市花見川区千種町 134-2	

##### 【認知症対応型通所介護】 1 件

1	事業所	名称	COCOYORI デイサービスセンター登戸
		所在地	千葉県千葉市中央区登戸 4-5-6
		定員	12 名
		廃止日	平成 30 年 11 月 30 日
事業者	名称	株式会社日本介護福祉グループ	
	所在地	東京都台東区浅草橋 2-2-10	



## 5 運営主体の変更による廃止及び新規指定

平成 30 年 10 月 2 日から平成 31 年 3 月 1 日までに運営主体の変更により、廃止・新規指定を行った事業所

○地域密着型通所介護 4 件

詳細は、以下のとおり。

### 【域密着型通所介護】 4 件

○リハプライド稲毛（平成 30 年 11 月 1 日付）

所在地：千葉県千葉市稲毛区柏台 1-5-1F

運営者の変更	名称	株式会社ライトアンドリレーション → リハコンテンツ株式会社
	所在地	東京都千代田区神田淡路町 2-23-1 → 千葉県船橋市習志野台 2-6-5
その他変更事項	-	
変更後の法人の 県内その他事業実績	<併設>通所介護相当サービス <その他>地域密着型通所介護、通所介護 他	

○デイサービス和（平成 30 年 11 月 1 日付）

所在地：千葉県千葉市中央区新千葉 3-2-21

運営者の変更	名称	株式会社日本介護福祉グループ → 株式会社和
	所在地	東京都台東区浅草橋 2-2-10 → 千葉県八千代市下市場 1-8-2
その他変更事項	名称	茶話本舗 COCOYORI デイサービスセンター新千葉 → デイサービス和
変更後の法人の 県内その他事業実績	<併設>なし <その他>なし	

○茶話本舗デイサービスこてはし台（平成 30 年 12 月 1 日付）

所在地：千葉県千葉市花見川区こてはし台 1-18-8

運営者の変更	名称	株式会社フェアリーグリーン → 株式会社 J・B・C
	所在地	千葉県鎌ヶ谷市道野辺本町 2-22-14 → 東京都東大和市立野 4-483
その他変更事項	名称	-
変更後の法人の 県内その他事業実績	<併設>なし <その他>地域密着型通所介護	

○かなでの杜桜木（平成30年12月1日付）

所在地：千葉県千葉市若葉区桜木4-17-39

運営者の変更	名称	株式会社四葉 → 株式会社けあまど
	所在地	千葉県千葉市若葉区桜木7-7-40 → 千葉県千葉市美浜区高洲3-20-45
その他変更事項	名称	デイサービスらるご桜木 → かなでの杜桜木
変更後の法人の 県内その他事業実績		<併設>通所介護相当サービス、定期巡回・随時対応型訪問介護看護 他 <その他>なし

## 6 サービス毎の指定状況の推移

平成30年10月2日から平成31年3月1日までの各サービスにおける事業所数及び定員数の増減は以下の通り。グラフは圏域ごとの定員数の推移を示し、縦軸は各圏域の高齢者1000人当たりの定員数を示している（定期巡回・随時対応型訪問介護看護のみ、区ごとの事業所数を表示。）。

定期巡回・随時対応型訪問介護看護については、各区2事業所の整備という目標に対し、今回花見川区で新規指定があったことにより、全ての区に事業所が存在する形となった。

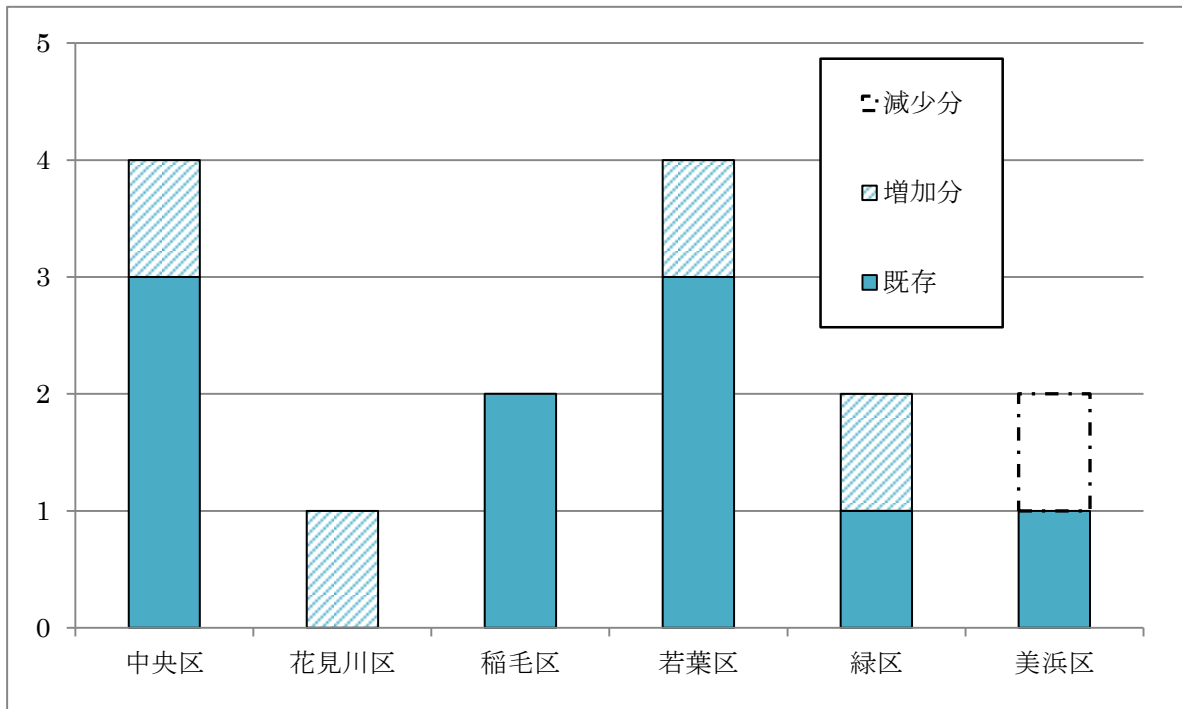
小規模多機能型居宅介護、看護小規模多機能型居宅介護については、3事業所の新規指定に加え、稲毛区の2事業所の定員変更による増減となっている。今後は、小規模多機能型居宅介護又は看護小規模多機能型居宅介護が存在しない圏域を中心として整備を進めていく予定である。

認知症対応型共同生活介護については、期間中の変動は1事業所の増加のみとなっている。平成30年度中に増床を承認した事業所については、増床が完了していないが、体制が整い次第、随時定員の変更が行われる予定である。

なお、夜間対応型訪問介護(0事業所)、地域密着型特定施設入居者生活介護(2事業所、定員56人)、地域密着型介護老人福祉施設入所者生活介護(3事業所、定員87人)については、上記期間中に変動がなかった。

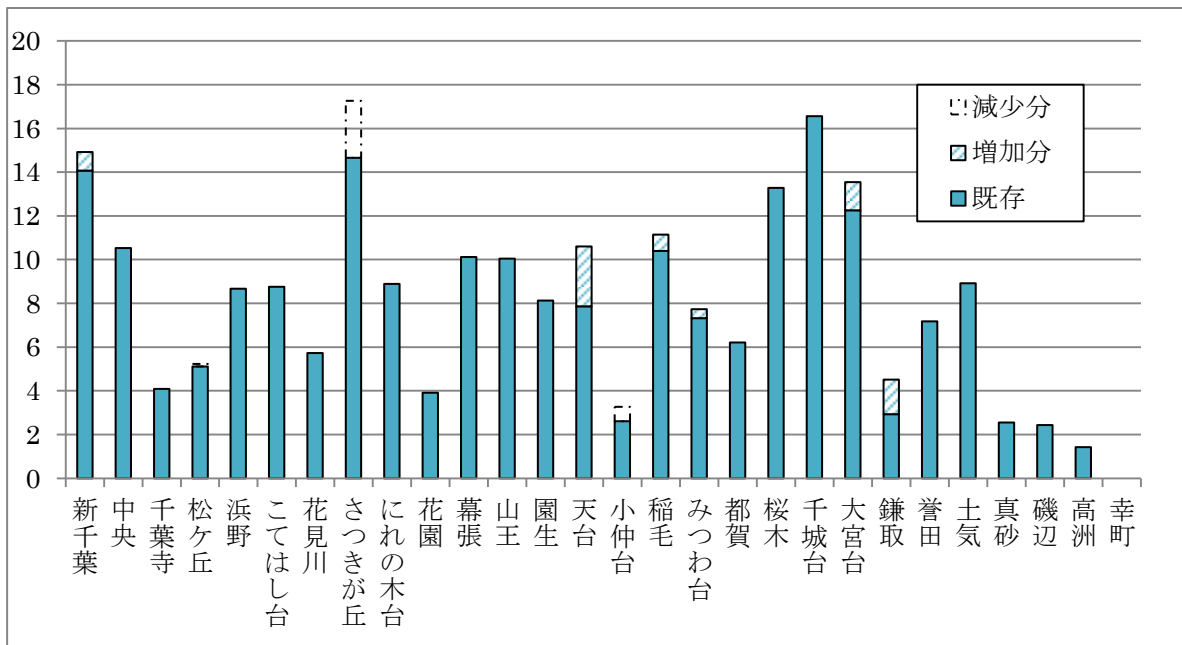
【定期巡回・随時対応型訪問介護看護】

- ・事業所数：3事業所増加（3増）
- ・区外移転：1事業所



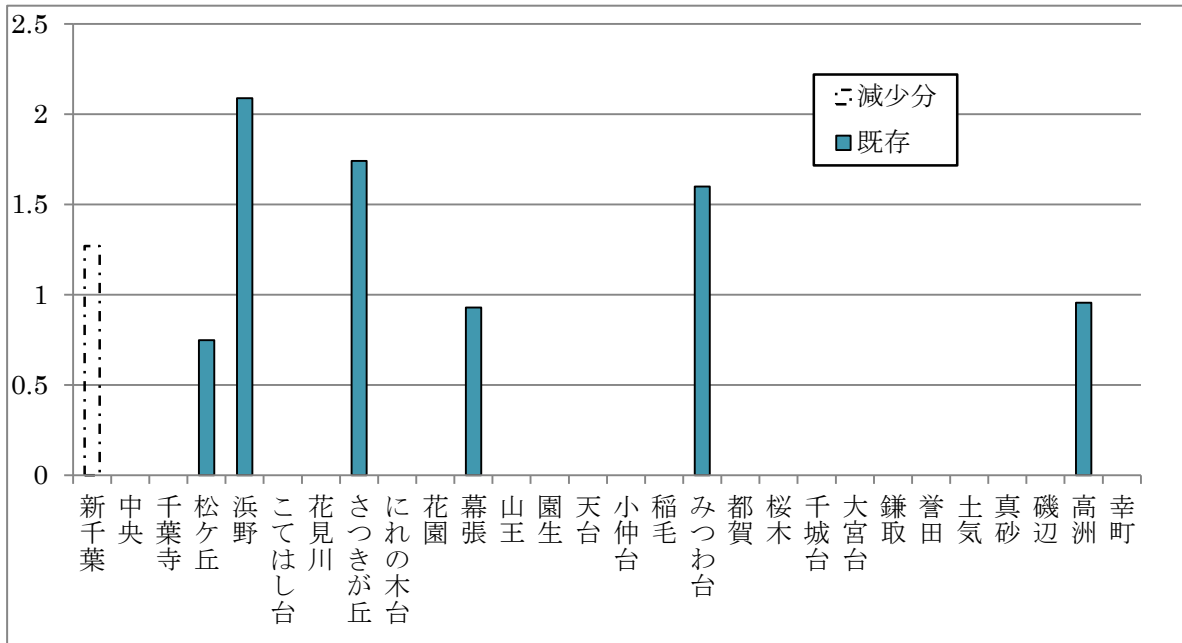
【地域密着型通所介護】

- ・事業所数：1事業所増加（3増、2減）
  - ・定員数：31名分増加（54増、23減）
- ※運営主体の変更による廃止・新規4件を除く。



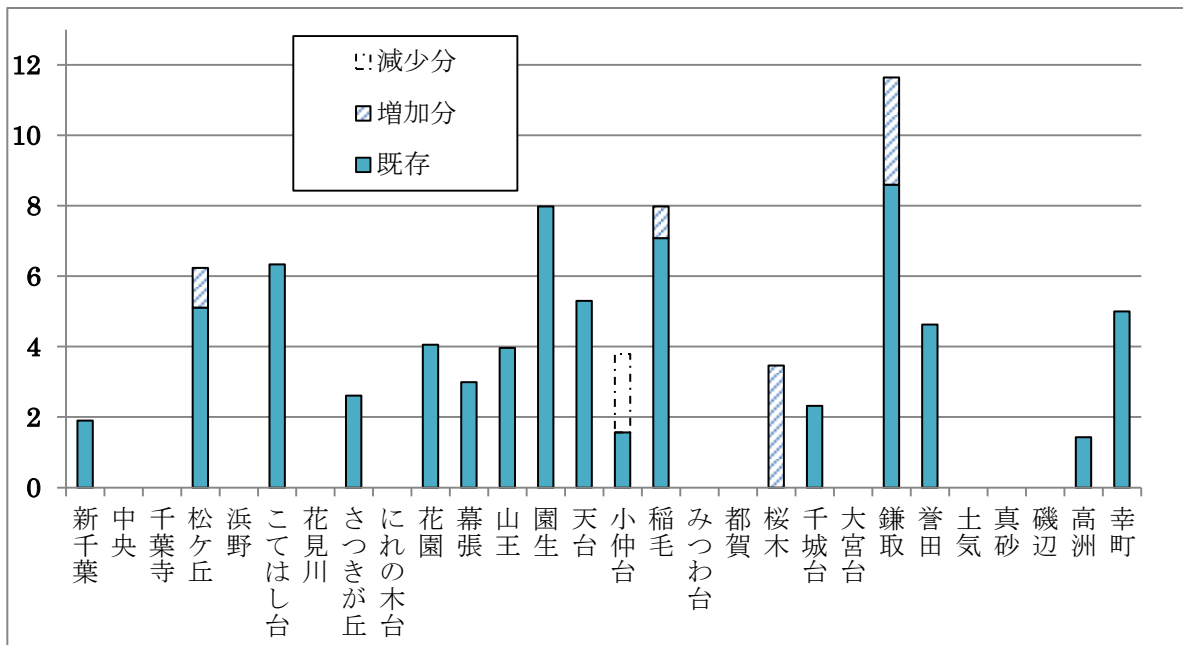
【認知症対応型通所介護】

- ・事業所数：1事業所減少（0増、1減）
- ・定員数：12名分減少（0増、12減）



【(介護予防)小規模多機能型居宅介護、看護小規模多機能型居宅介護】

- ・事業所数：小多機…2事業所増加 看多機…1事業所増加
- ・定員数：小多機…登録36名分増加(53増、17減)  
 通り21名分増加(30増、9減) 宿泊12名分増加(12増)  
 看多機…登録29名分、通り18名分、宿泊6名分の増加



【認知症対応型共同生活介護】

- ・事業所数：1事業所増加
- ・定員数：18名分増加

