



申請は
お早めに!!

妊娠中から出産・育児まで
ずっとサポート!

出産・子育て 応援プラン

妊娠期、出産、
子育て期間の不安に寄り添った
伴走型相談支援と給付金による
経済的な支援!!

安心して出産・子育てできるように、
ママになる人・ママになった人をしっかり支援!!

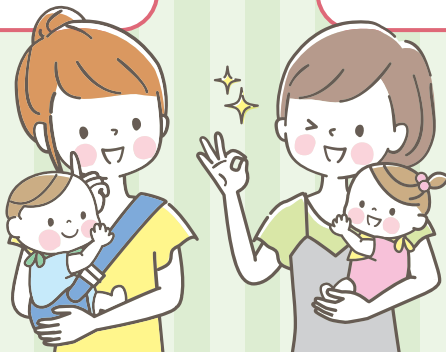
妊娠中、育児期間中の相談を通して、
ニーズに応じた多彩なサービスや情報を提供します。

不安、お悩み、心配ごとに
伴走型相談支援



出産育児に合計10万円
出産・子育て応援給付金

妊娠や出産・育児に
関する困りごと等に
専門職のスタッフが対応。
妊娠から子育て期を
ずっとサポート!



なにかと出費の多い
妊娠・子育て期に、
妊娠時:5万円/妊婦さん 1人
出産時:5万円/お子さん 1人につき
計10万円を申請により
支給します。

申請期限

原則として出産応援給付金は妊娠中、子育て応援給付金は、申請案内を
もらってから3か月以内に申請してください。詳しくはコールセンターやHPへ。



出産・子育て応援プランもっとくわしく!



「出産・子育て応援プラン」では、妊娠から出産・子育て期までの一貫した
伴走型相談支援と経済的支援で千葉市がサポートするプランです。

対象&支援の流れ 相談・サポート

対象 妊娠中、育児中のママとご家庭

各区健康課で保健師等による
伴走型相談支援



申請案内を
お渡しします。

妊娠届出・面談



出産応援給付金
5万円!



子育て応援給付金
5万円!



申請案内を
お渡しします。

赤ちゃん訪問

妊娠8か月前後
アンケート
に回答

出生届
出生通知書の提出
出生通知書は
電子申請でも提出できます。

妊娠から子育てまで継続してサポート

相談員が、アンケートの回答や子育てガイドと一緒に確認し、出産・育児等の見通しを立てるなど、妊娠中からママやご家庭の不安、困りごとに対応します。

すべての妊婦さんと面談を行い、妊娠期の過ごし方や出産までの見通しを立てるための情報提供を行います。母子健康手帳を交付します。

届出とアンケート、面談を通じ、
相談支援と給付金が受けられます!

※申請期限内に申請する必要があります。
くわしくはコールセンターまたはHPへ。



訪問等で保健師や助産師等が面談を行い、母子の体調や子育ての状況、心配なことなどをうかがいます。必要な子育て支援サービスを案内するなど、すべてのご家庭に寄り添い継続した支援を行っていきます。

伴走型相談支援って なあに?



妊娠から育児に関する心配ごとや
困りごとなど、妊婦さんや
子育て家庭をサポートします。

妊娠届出後面談や妊娠8か月ごろのアンケート、産後の赤ちゃん訪問や4か月健診時の面談等で、妊娠、出産、育児についての不安やお困りごとなどの相談が受けられます。ママやご家庭のニーズにあわせて、相談員が、両親学級、地域子育て支援拠点、産前・産後ケア、一時預かり等、ニーズにあわせたサービスの情報提供や支援につなげてくれます。

出産応援給付金、 子育て応援給付金って?



出産の準備や子育てに必要な
さまざまな出費のため、
妊娠から出産・子育ての期間中に
2回に分けて支給される給付金です。

※申請が必要です。

[給付金の種類]

出産応援給付金(5万円)

妊娠届出時の面談実施後に申請案内をお渡しします。

子育て応援給付金(5万円)

出生届出提出後、原則訪問での面談実施後に申請案内をお渡しします。

誰が相談に のってくれるの?



母子健康包括支援センター等の
保健師がサポート!

母子健康包括支援センターの保健師・助産師等の専門職、身近で気軽に相談できる多彩な専門家が対応します。

千葉市出産・子育て 応援プランホームページ

千葉市 出産・子育て応援プラン 検索

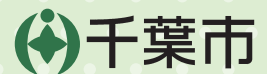


お問い合わせ

千葉市出産・子育て応援プラン事務局
コールセンター

0570-043-543

受付時間 9:00~17:00(土・日・祝日を除く)



千葉市中央区問屋町1-35
千葉ポートサイドタワー11階
<https://www.city.chiba.jp>

※対象者など、くわしくはコールセンターにおたずねください。