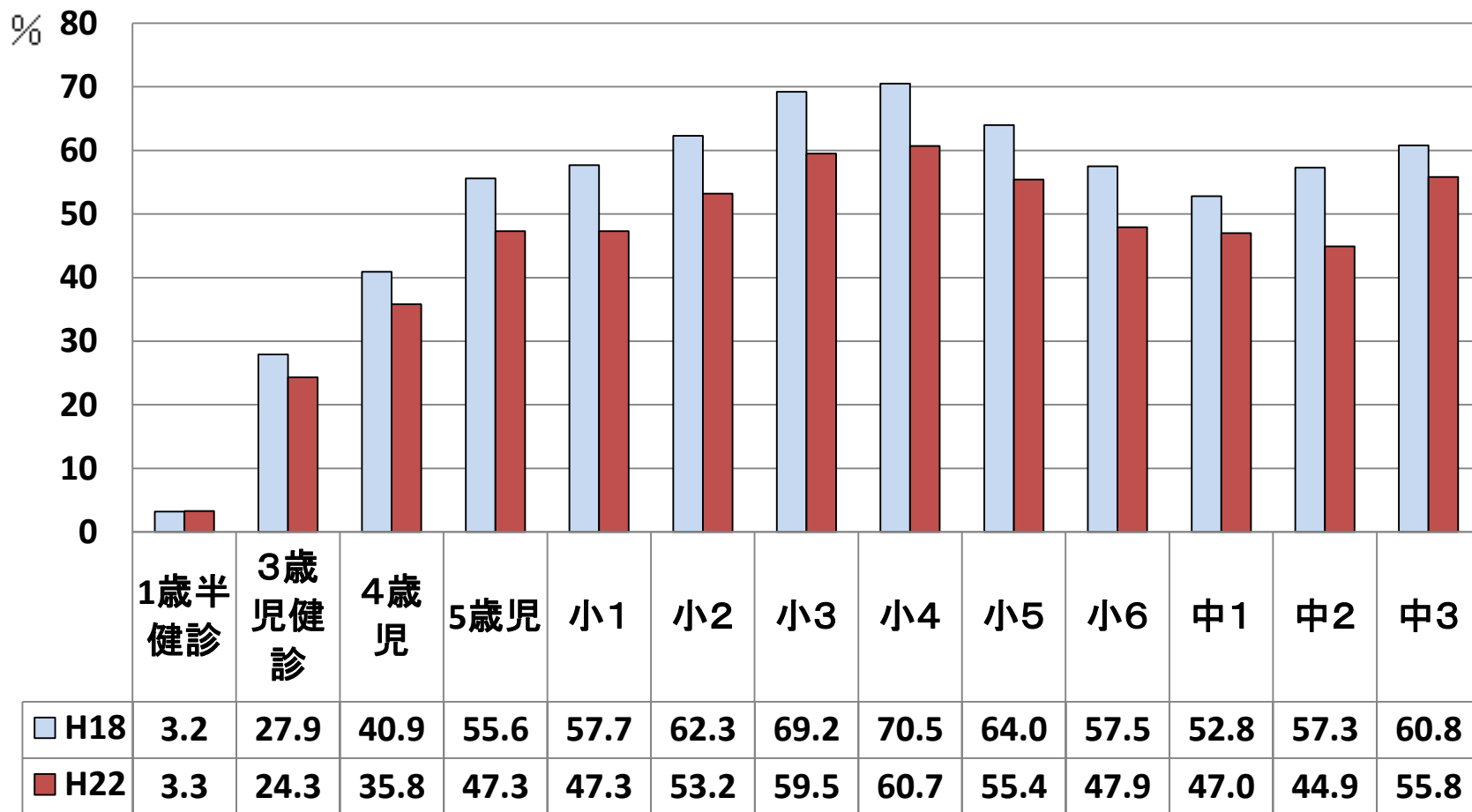
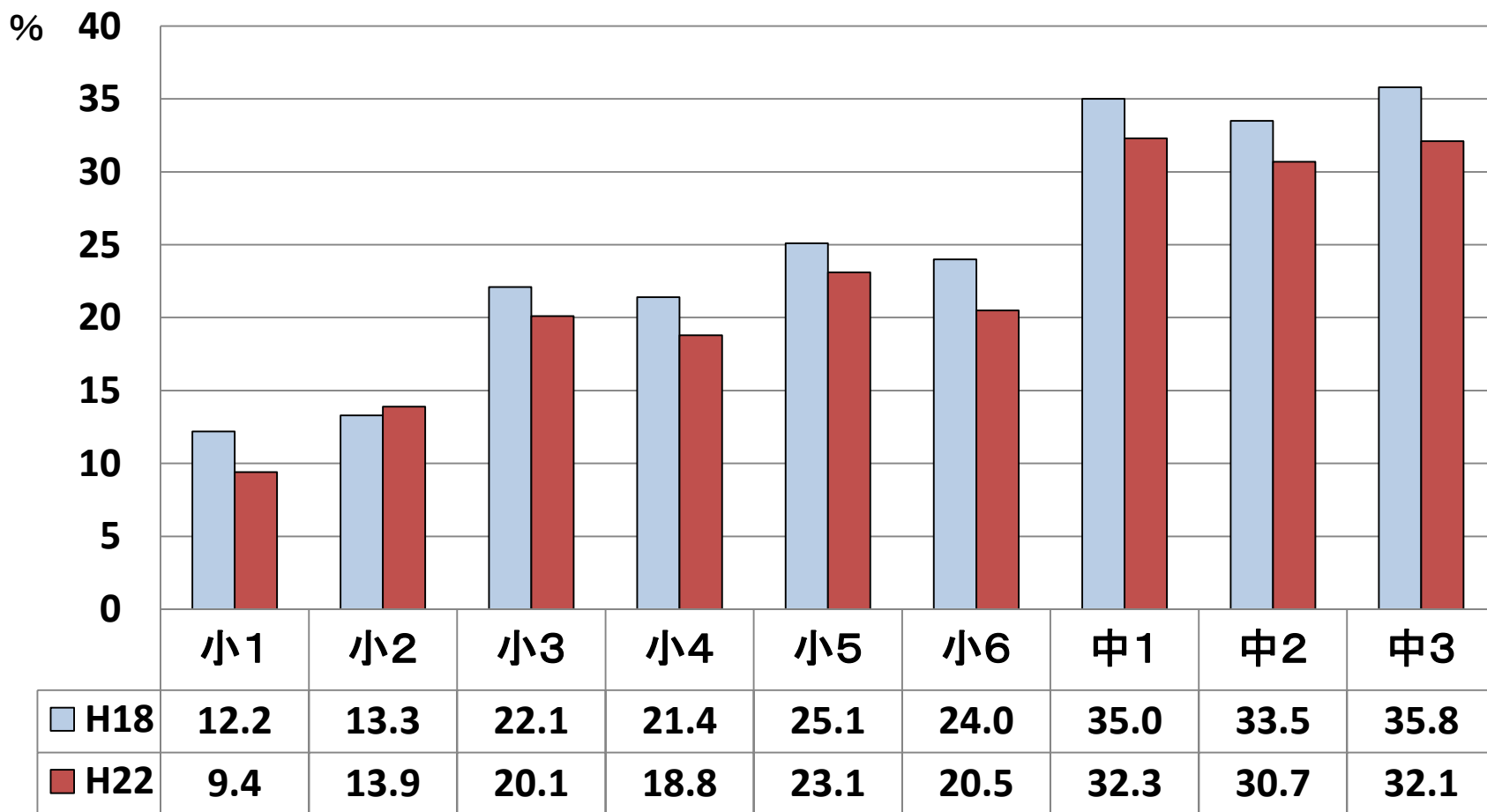


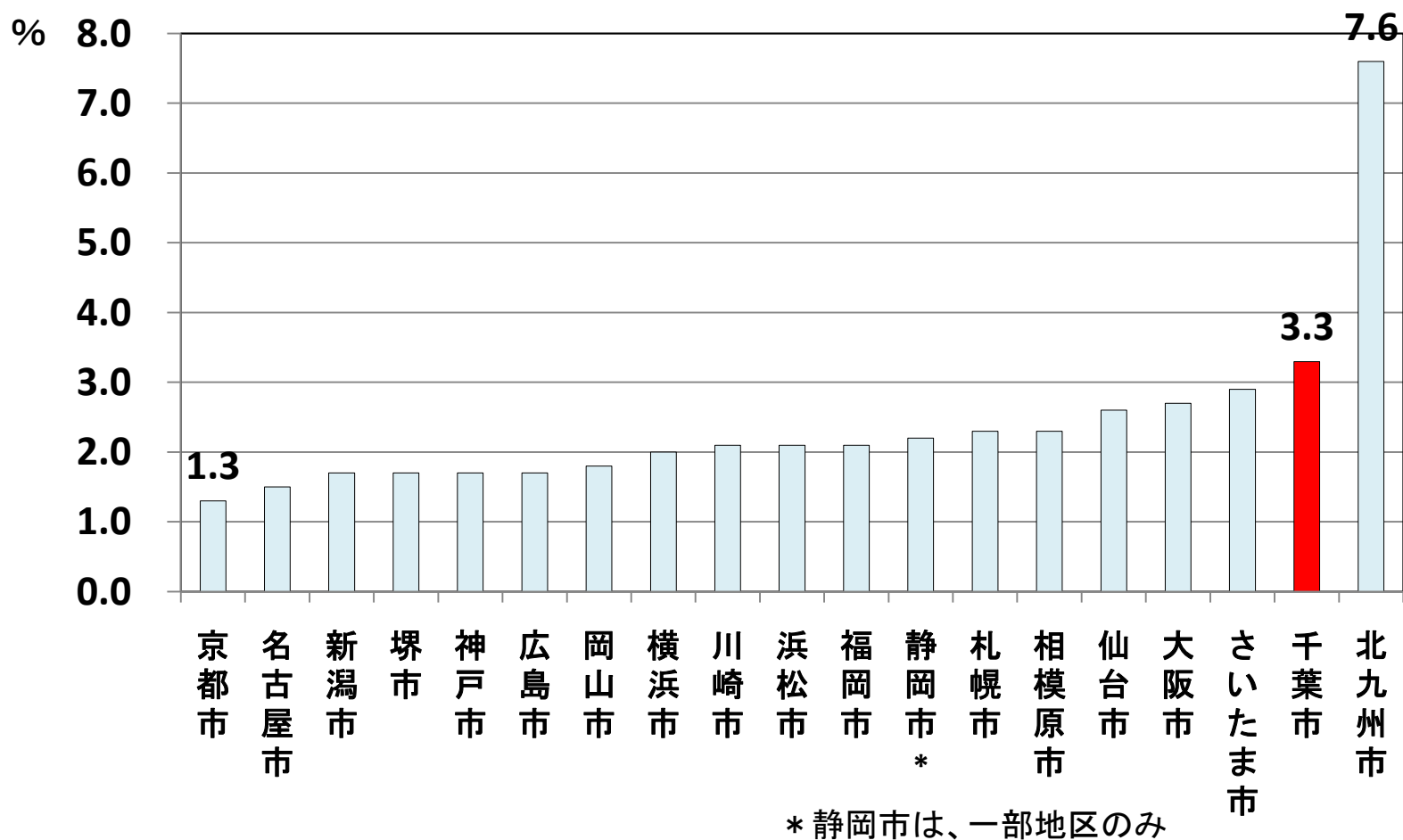
1 幼児期・学令期におけるう蝕罹患率 (H18・H22年度)



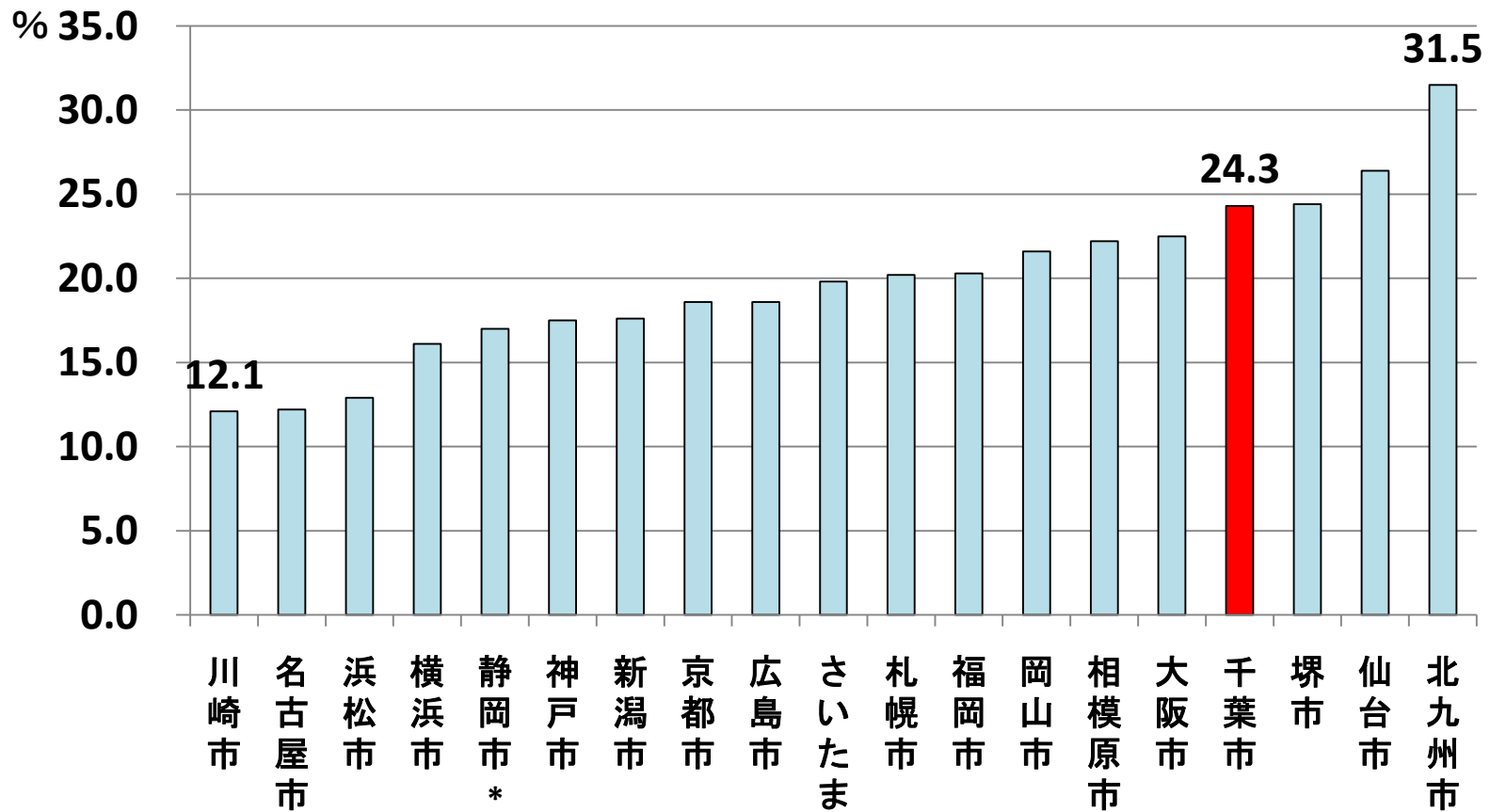
2 学令期における歯肉の要観察・要精検者の割合（H18・H22年度）



3 政令市における1歳6か月児健診 う蝕罹患率（H22年度）



4 政令市における3歳児健診 う蝕罹患率(H22年度)



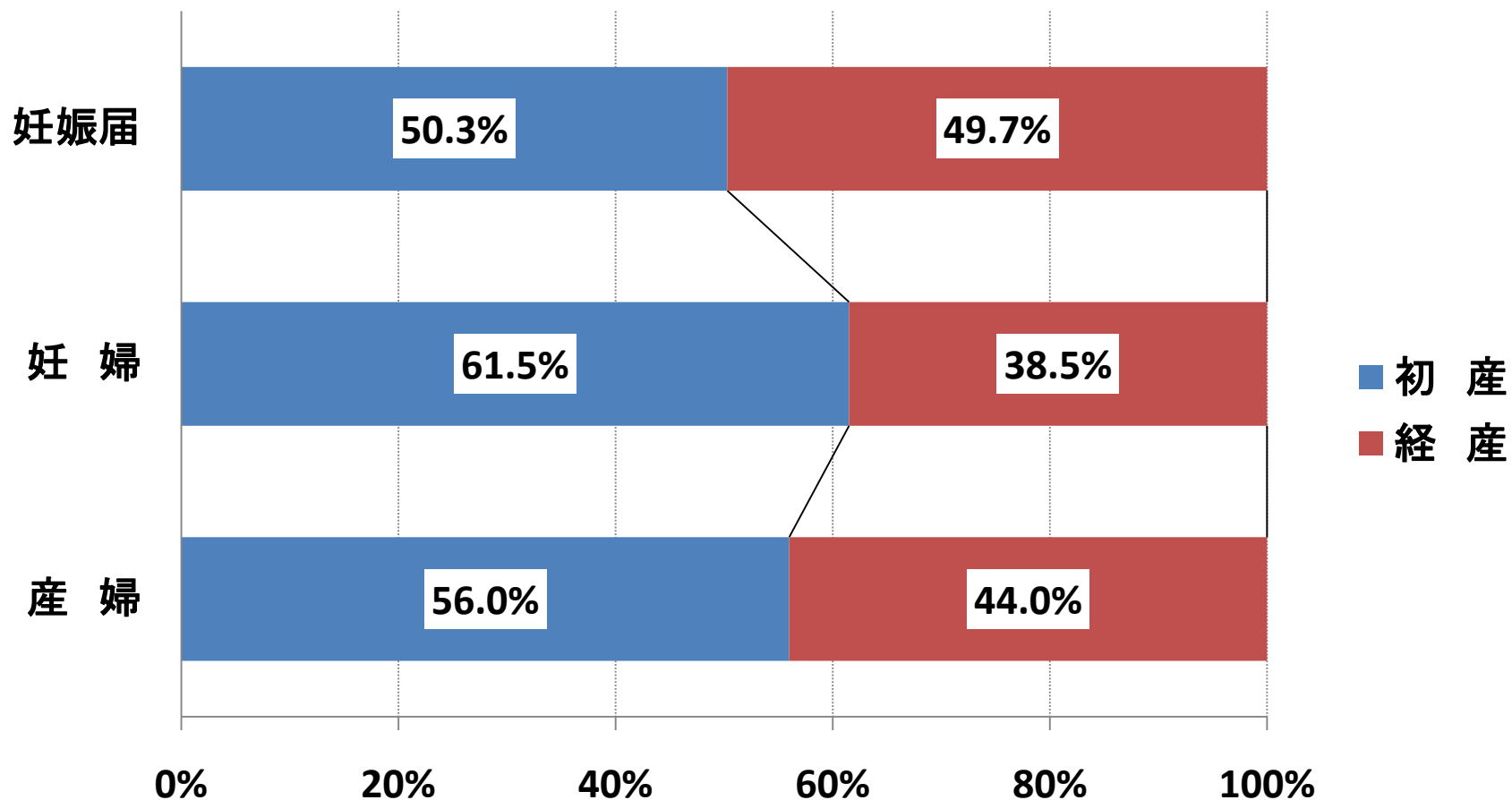
* 静岡市は、一部地区のみ

5 妊産婦歯科健診

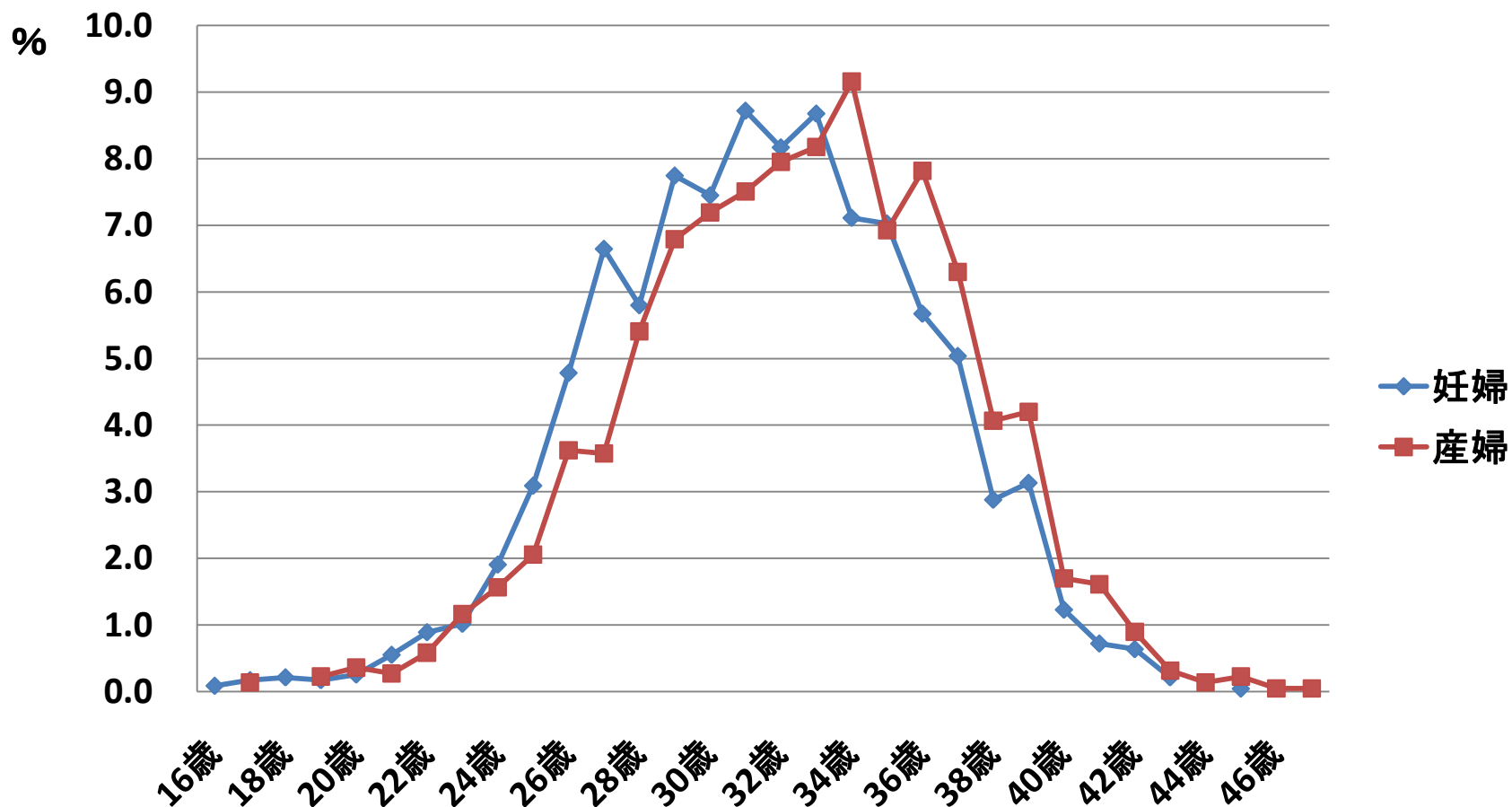
(1) 受診状況(H21・H22年度)

	妊 婦		産 婦	
	H21	H22	H21	H22
対象者数(人)	9,115	8,730	8,339	8,310
受診者数(人)	2,363	2,469	2,238	1,645
受診率(%)	25.9	28.3	26.8	19.8

(2) 受診者の初産・経産の割合 (H21)



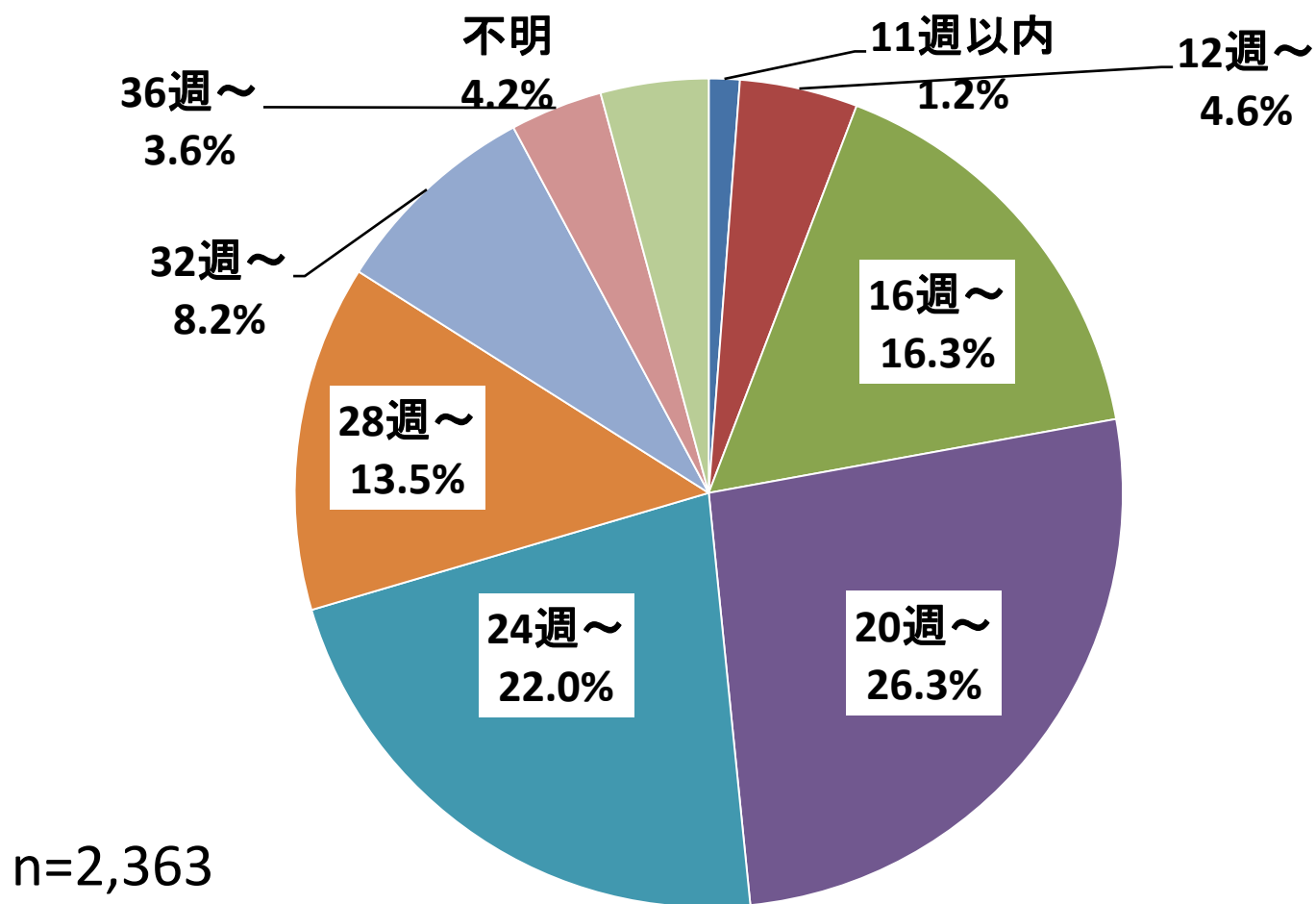
(3) 受診者の年齢分布(H21)



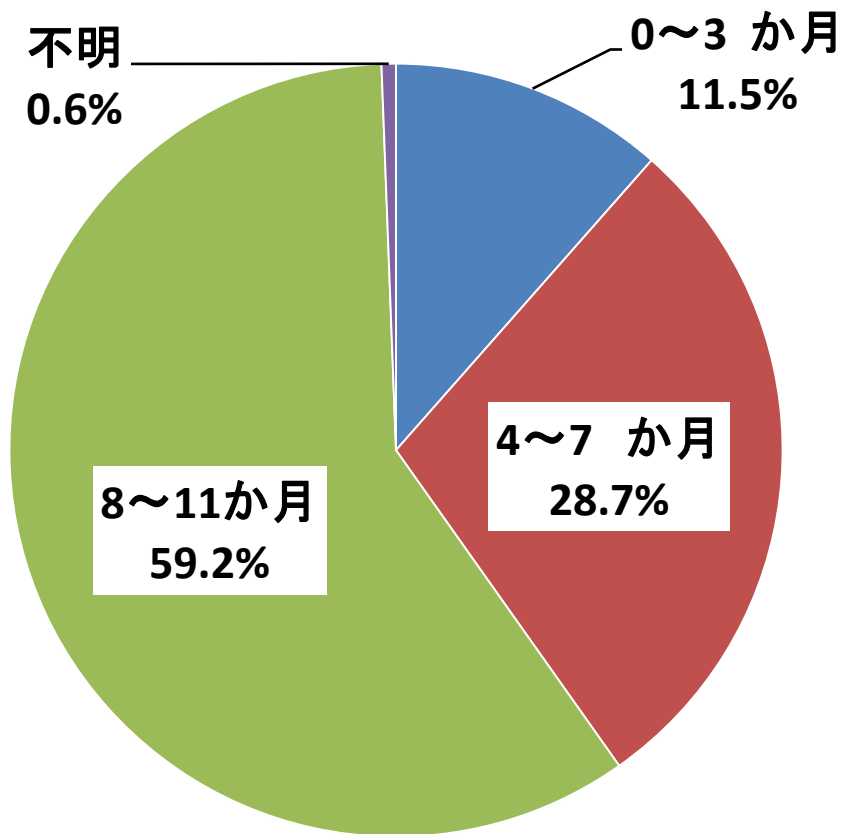
妊婦: 平均年齢31.5歳(標準偏差4.5、範囲16~43歳)

産婦: 平均年齢32.5歳(標準偏差4.5、範囲17~47歳)

(4) 妊婦受診者の妊娠週数(H21)

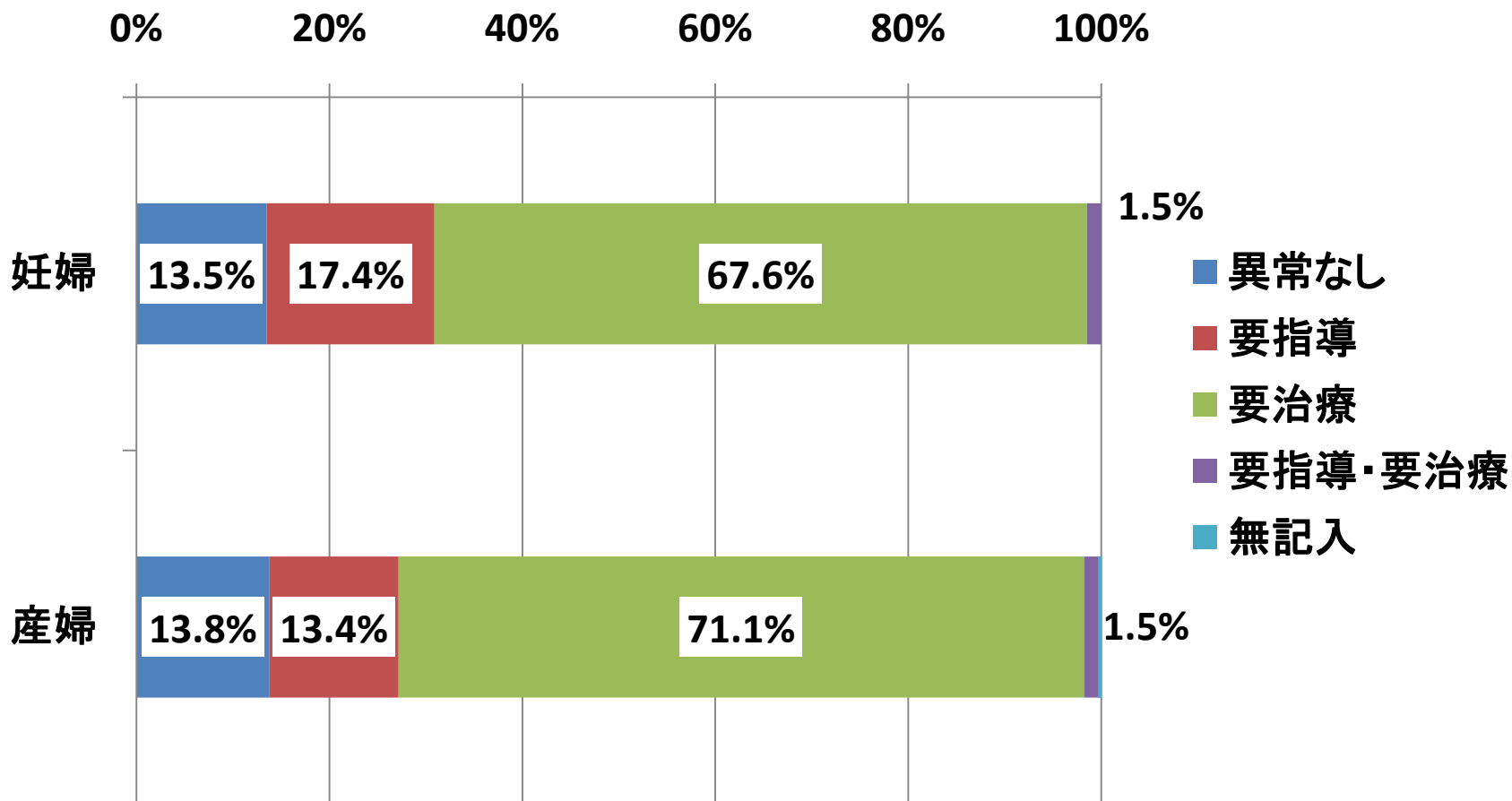


(5) 産婦受診者の出産後の月数(H21)

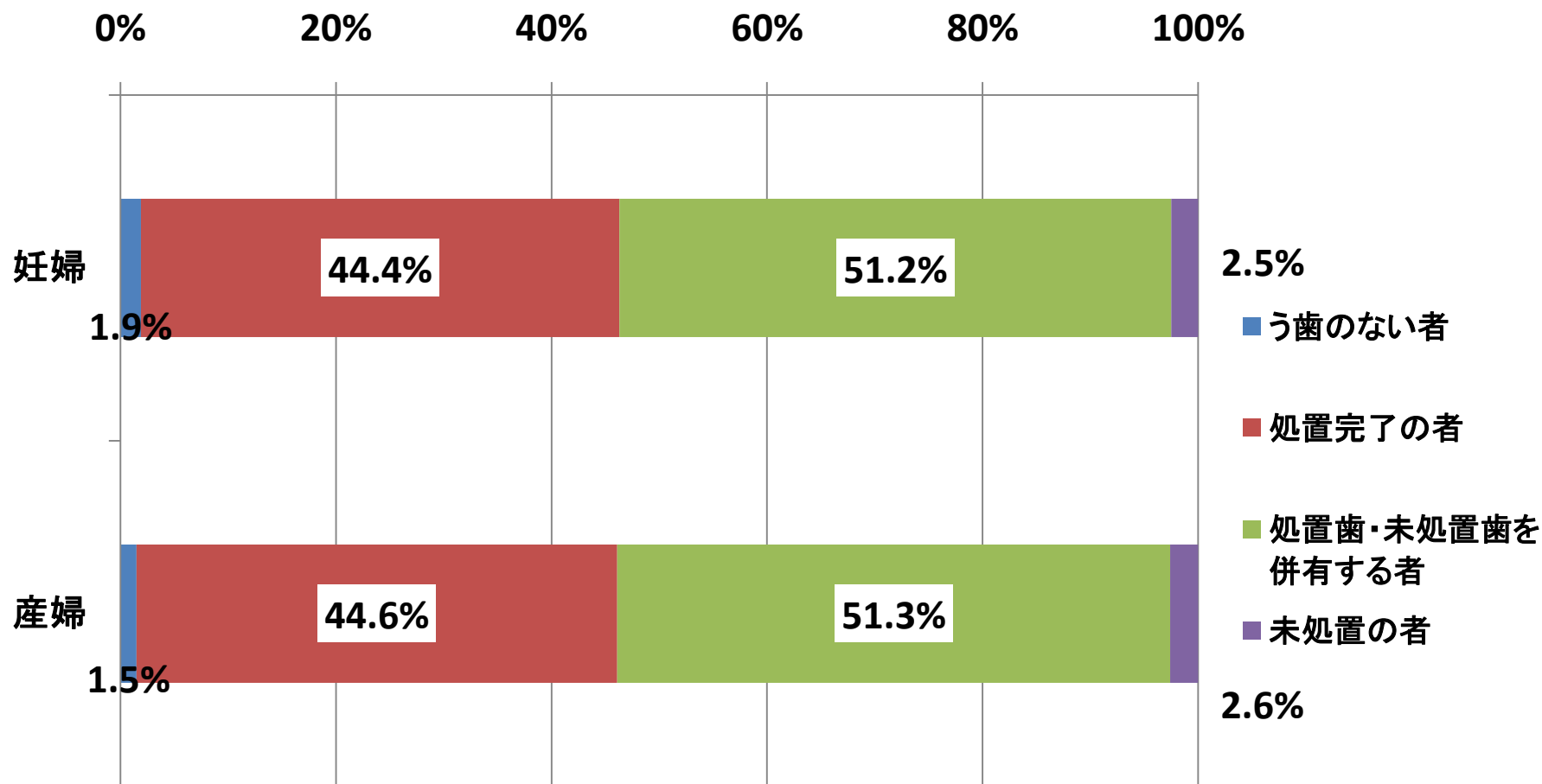


n=2,238

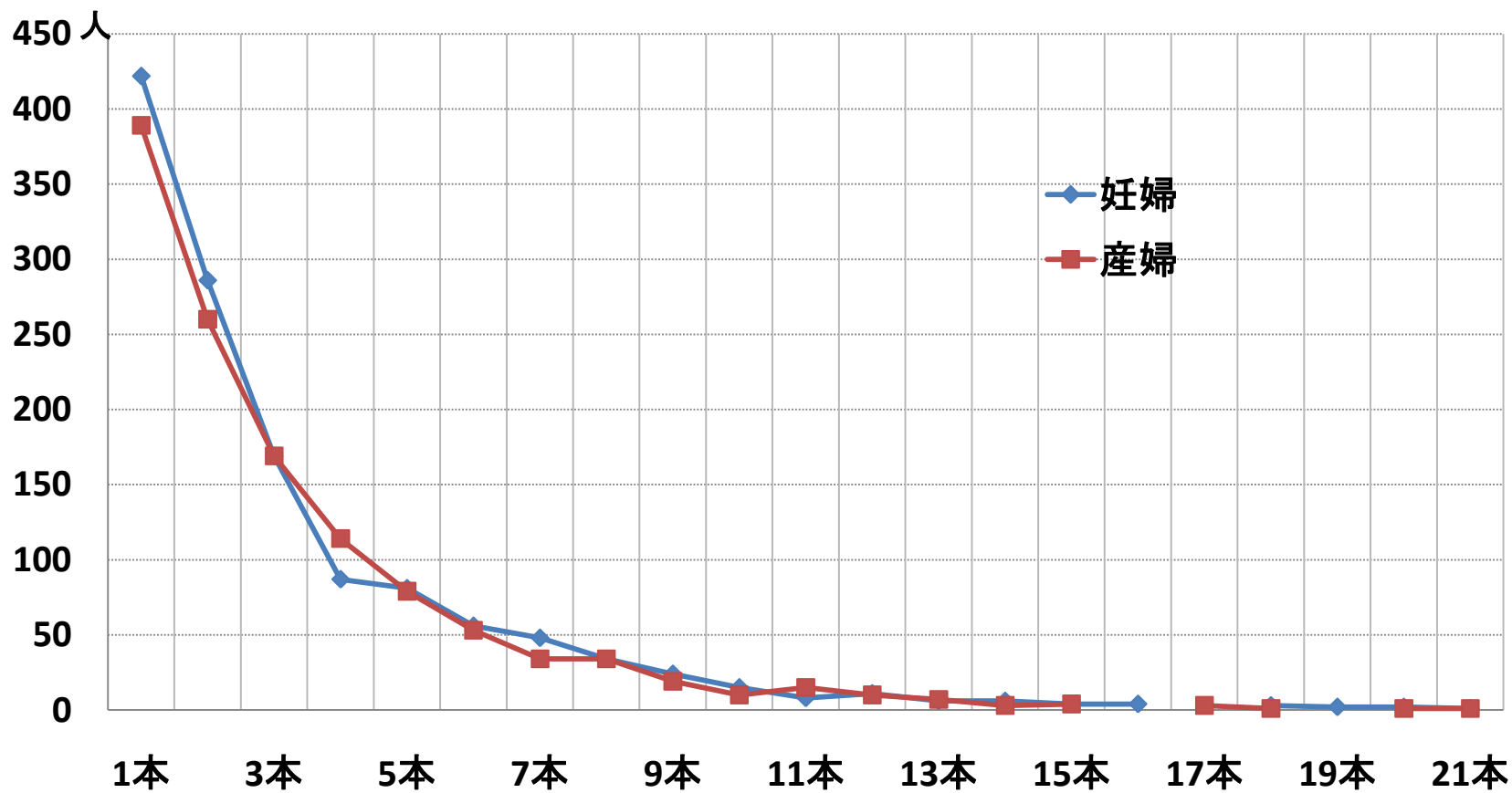
(6) 妊産婦歯科健診の所見(H21)



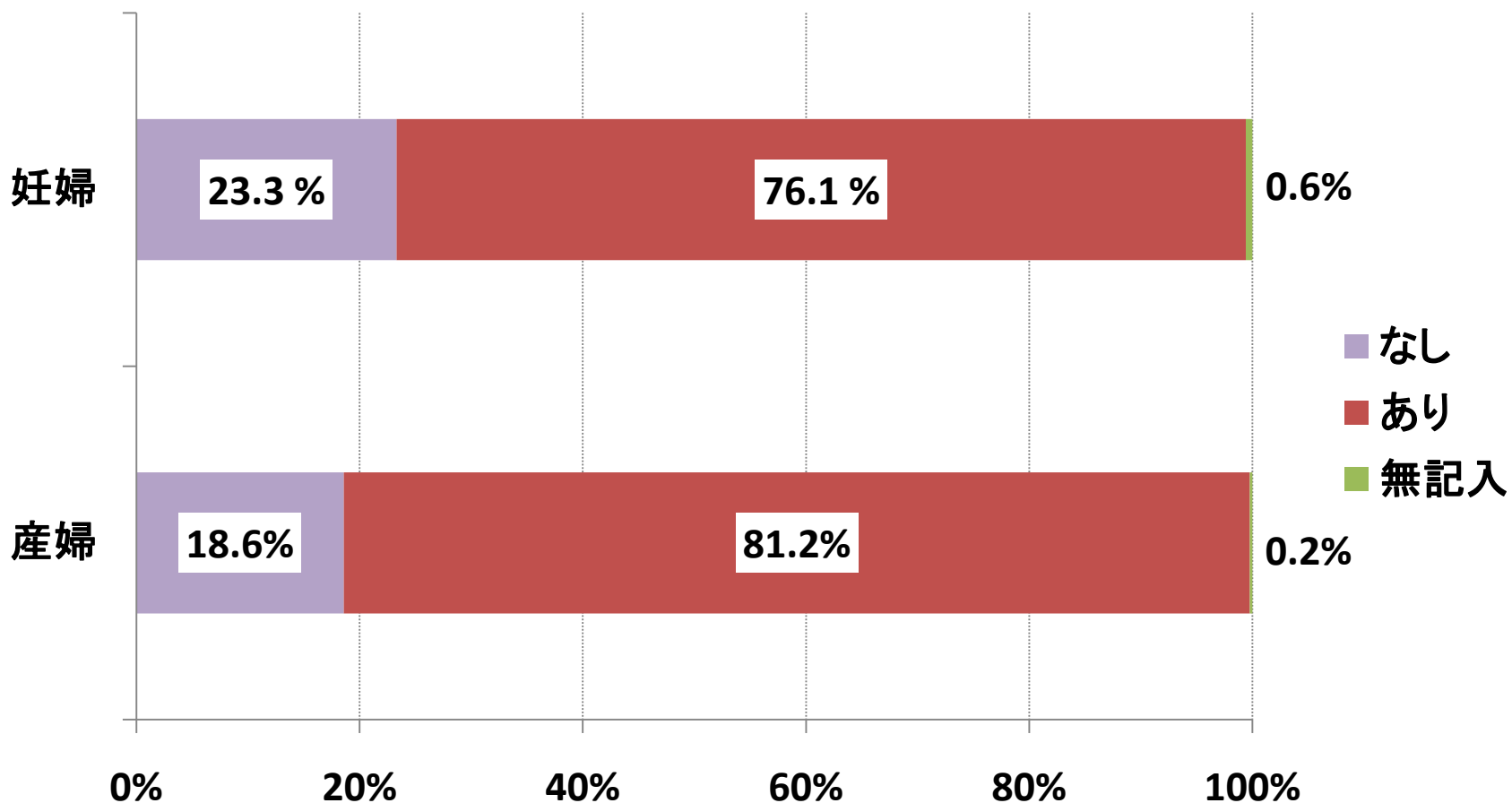
(7)う歯の状況(H21)



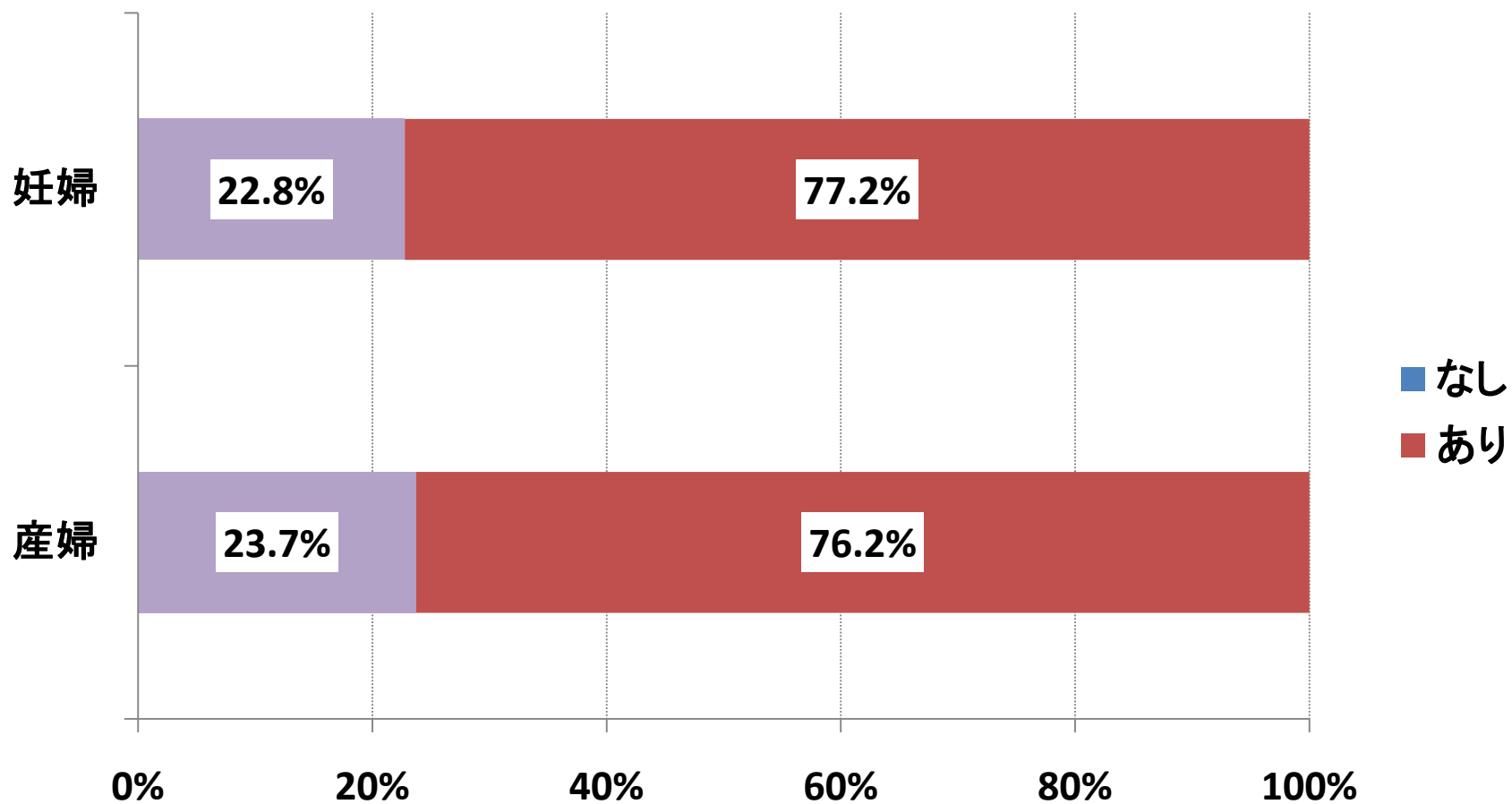
(8) 未処置歯の本数(H21)



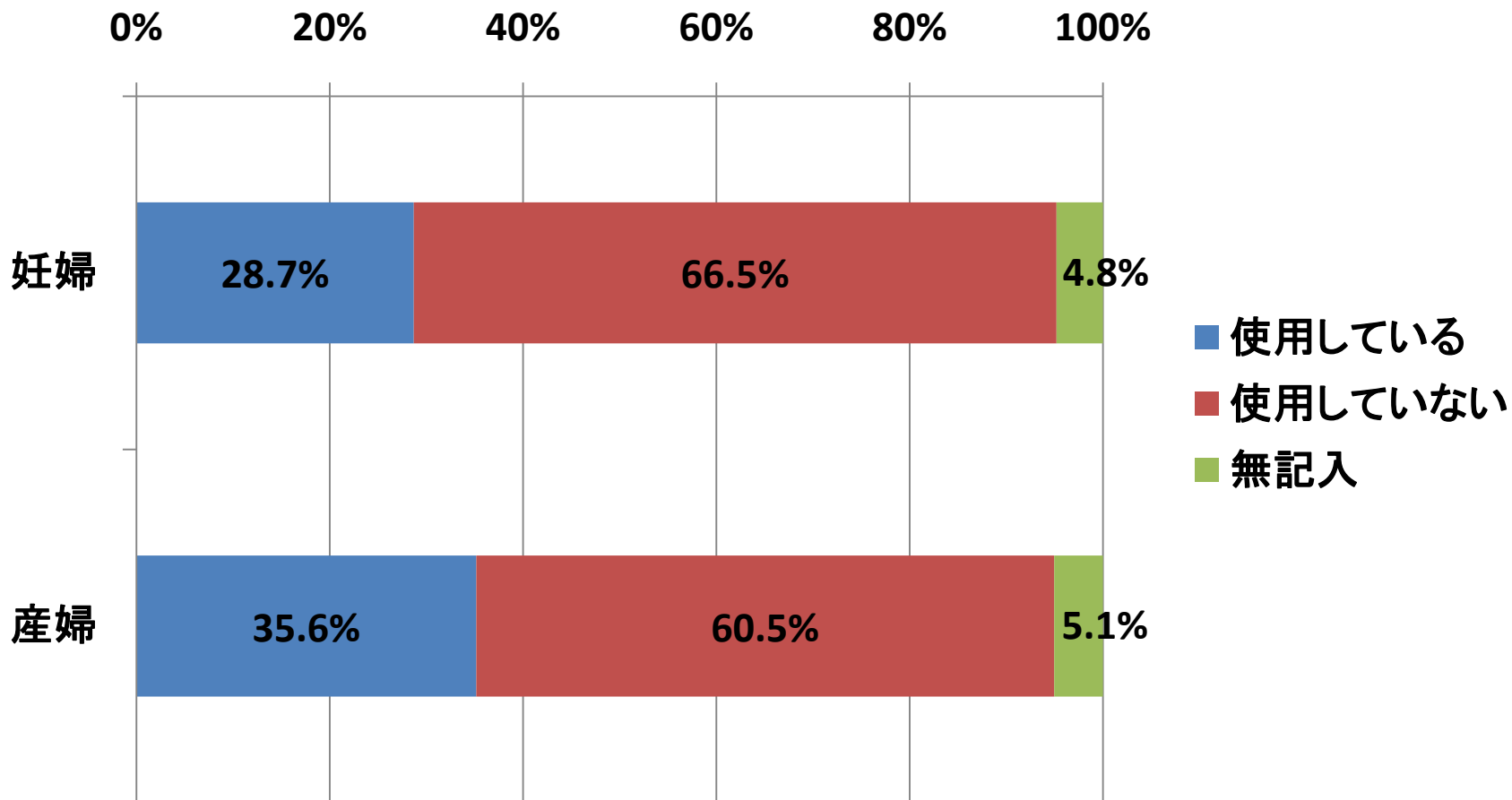
(9) 歯石沈着の有無(H21)



(10) 歯周疾患の有無(H21)



(11) デンタルフロス等の使用状況(H21)

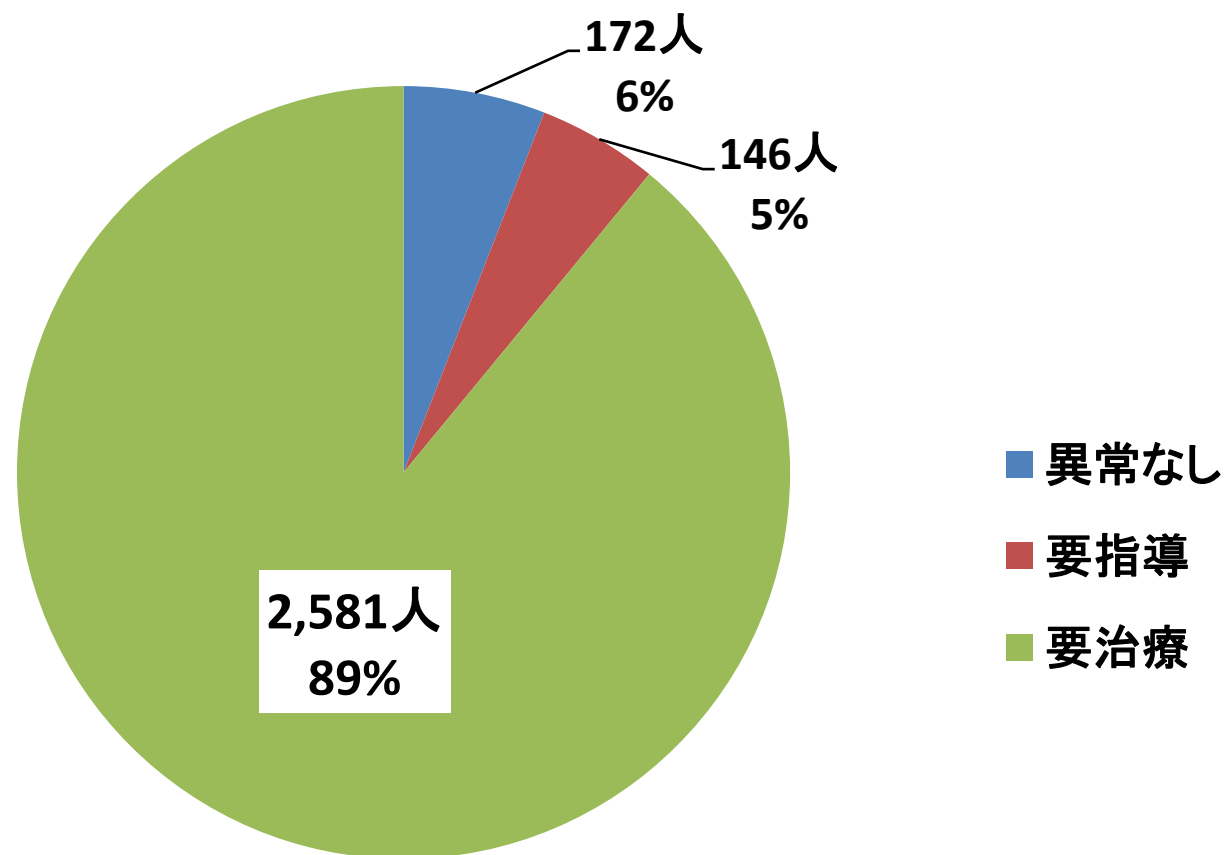


6 歯周疾患検診

(1) 受診状況(H18～22年度)

	H18年度	H19年度	H20年度	H21年度	H22年度
対象者数	47,186	54,655	53,134	54,131	54,766
受診者数	5,298	5,739	4,595	4,395	2,899
受診率(%)	11.2	10.5	8.6	8.1	5.3

(2) 判定区分(H22)



n=2,899

(3) 歯周疾患検診後の方針(H22)

