

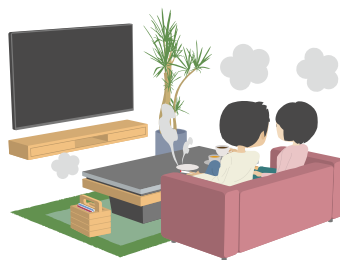


# たばこ〇×クイズ

まわりの人と一緒に考えてみよう! 答えはうら面!

下の問題に〇か×で答えよう!

**第一問** ほかの人のたばこのけむりをすうと病気になりやすくなる。



じゅうどうきつえん 受動喫煙 と言うよ



**第二問** ベランダや庭などの外でたばこをすえば、家の中の人にはけむりをすわない。

**第三問** 《大人でも18%しか知らない!》 大人と一緒にならお店の喫煙室に入ってよい。



**第四問** けむりの少ない火をつけないたばこなら体に悪くない。

子どもも大人も! たばこをすわない人にもできること



たばこのけむりからみんなを守るため ほとんどのお店の中は禁煙だよ! たばこがすえるなら お店の出入口や喫煙室に書いてあるよ。

**禁煙のお店を選ぼう!**

**お店の出入口で喫煙環境をチェック!**

何も書いていなければ禁煙店だよ。

# たばこ〇×クイズの答えとポイント

おとな いっしょ  
大人と一緒に  
よ  
読もう!

## 受動喫煙で肺がん等になるかも!

受動喫煙により様々な病気のリスクが高まります。

特に体の発育途中である**子どもは大人よりもたばこの煙の影響を受けやすい**です。

受動喫煙による日本での死亡者数(推計)  
約15,000人/年

6倍  
>

交通事故による日本での死亡者数  
2,636人(令和3年)

(出典)「喫煙と健康 喫煙の健康影響に関する検討会報告書(通称:たばこ白書)」厚生労働省

(出典)「令和3年中の交通事故死者数について」警察庁

## 第一問の答えは〇

## 目の前でなくても影響はあります

換気扇の下、ベランダ、庭で喫煙しても家の中での受動喫煙は起こります。

子どもの体内に入るニコチン  
(親が全く吸わない場合を1)

(出典) Johansson A et al. Padiatrics 113:e291-295,2004.



また、喫煙から45分間は呼気に有害物質が含まれると言われています。さらに、喫煙者の服や髪の毛などに付着した有害物質を吸い込んでしまう**三次喫煙**が生じます。

子どもが乗っていない車での喫煙でも、座席などに有害物質が残るから、子どもが乗った時に**三次喫煙**の危険が!



## 20歳未満は大人と一緒に喫煙室には入れません

お店全体が喫煙可能な飲食店等には、20歳未満は入店もできません。



## 第三問の答えは×

## 加熱式たばこも安全とは言えません

## 第四問の答えは×

においが少ない、煙が出ない



健康影響がない

アイコス、グロー、プルームテックなど

加熱式たばこにもニコチンなどの有害物質が含まれており、喫煙者自身だけでなく周りの人への健康影響がないという科学的根拠はないため、**受動喫煙対策の規制対象**です。

また、よく誤解されていますが、**加熱式たばこと電子たばこは別物**です。

	紙巻たばこ	加熱式たばこ	電子たばこ
たばこ葉	使用	使用	使用しない
ニコチン	あり	あり	なし(海外ではあり)
有害物質	あり	あり	あり
受動喫煙の規制	対象	対象	対象外

## 子どもたちの未来をたばこの煙から守る最善の方法は禁煙です

### 禁煙すると、自分や家族のためのメリットがいろいろ!

健康に良いだけでなく、例えば1箱550円(20本入り)のたばこを毎日1箱、1本5~6分で吸った場合、1年間でたばこ代は約20万円、喫煙時間は約1ヶ月(約720時間)にもなるよ。

千葉市には禁煙外来治療費の助成制度があります。

千葉市 禁煙助成

検索



問い合わせ

受動喫煙:健康推進課受動喫煙対策室

043-245-5201

禁煙助成:健康推進課健康増進班

043-245-5794



けむりやさん