

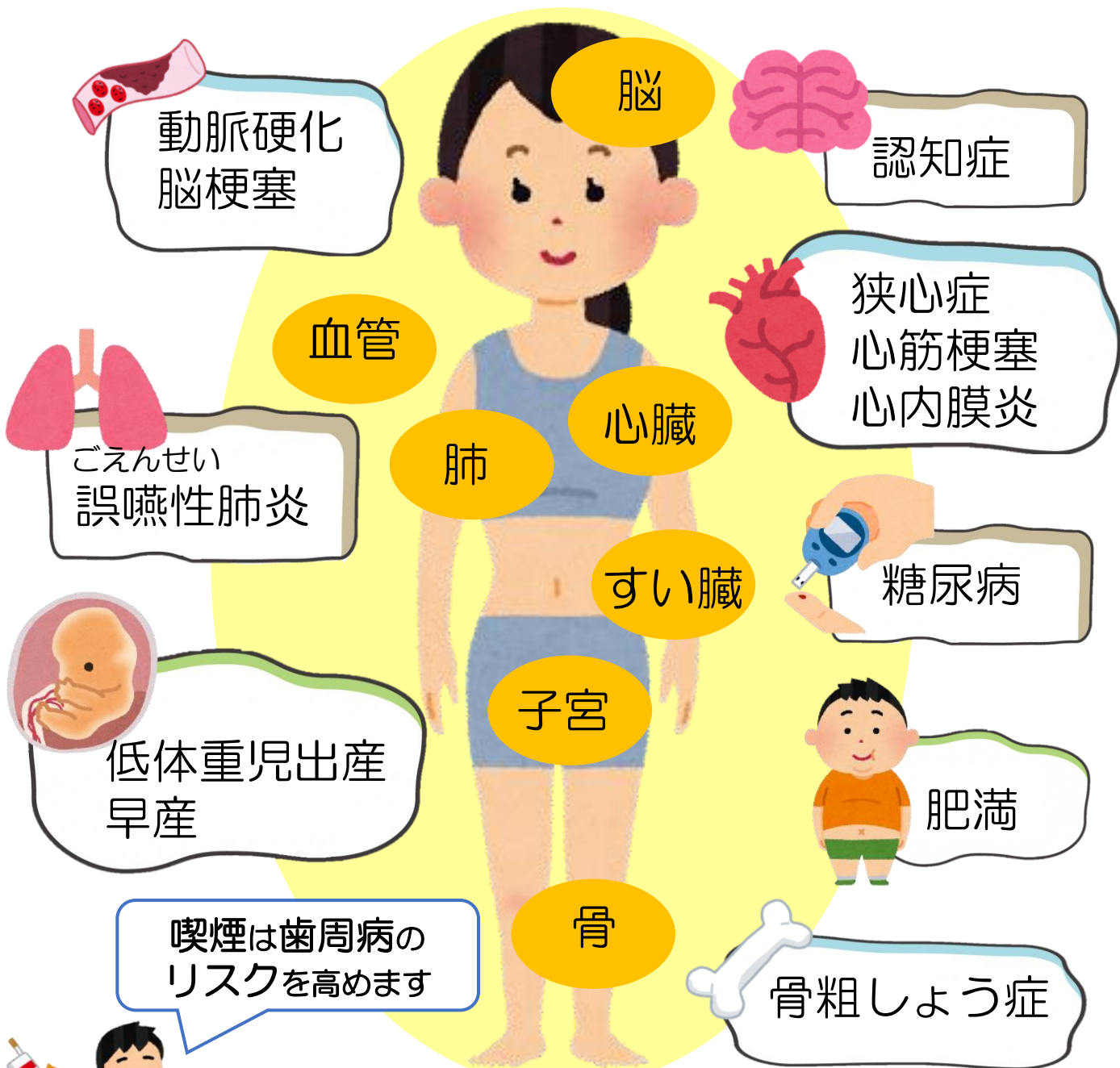
# 歯周病は全身に影響する病気です

歯周病は、歯周病菌によって歯ぐきが炎症を起こし、やがては歯を支えている顎の骨が溶け、歯が抜けてしまう病気です。

歯周病菌は血管を通して全身に届き、さまざまな病気に関わっていることがわかっています。

千葉市の40歳代の2人に1人は進行した歯周病になっています。

**若いころからの歯周病予防が大切です。**



★  
★  
仕事は歯が命!!



# 知らなきゃ損!! 働く人のための お口の健康セミナー

お口のトラブルを無視して仕事を続けていると、ケアレスミスの増加や仕事効率や集中力の低下だけでなく労働生産性も低下することが報告されています。この機会に、職員のお口の健康を見直してみませんか？

## 内容①

歯が原因で  
脳梗塞や認知症に!?

歯科医師による講和  
『お口の健康と  
全身の健康の関係』



## 内容②

歯ブラシでは  
60%しか磨けていない!?

歯科衛生士直伝!  
『ピカピカに磨く  
方法教えます!』



## 内容③

えっ!わたしの  
噛む力、弱すぎ!?

咀嚼(そしゃく)  
チェックガムによる  
『噛む力判定』



## ・お申込み

二次元コードよりお申込みください。

## ・会場・日時(9時~20時までならOK)

事業所のご都合に合わせて伺います。

## ・セミナー時間(20分~90分)

ご都合に合わせて対応します。お薦めは1時間です。



受講者には  
歯科グッズ  
プレゼント!



<お問い合わせ先>

●千葉市口腔保健支援センター

TEL: 043-245-5414

E-mail: suishin.HWH@city.chiba.lg.jp