

令和 7 年度取組み状況（令和 7 年 4 月～令和 7 年 9 月末現在）

1 実施体制

(1) 職員配置

企画・調整（健康推進課）	常勤保健師	2 人
	会計年度任用職員	1 人
地域担当（健康課）	常勤保健師	1 人
	会計年度任用職員	保健師又は看護師・管理栄養士・ 歯科衛生士各 1 人

(2) 企画・調整と地域担当打合せ

- ・打合せ（3～4 か月に 1 回程度）
- ・担当者向け研修会の実施（年 4 回）

2 通いの場等への関与

通いの場に出向き、フレイル予防の普及啓発や健康相談（フレイル質問票・体力測定等）を実施。

(1) 通いの場への関与

関与した通いの場の数			87 か所
把握契機	健康課把握		44 か所
	関係機関からの紹介		31 か所
	住民からの要望		9 か所
	その他		3 か所
通いの場の関与回数			88 回
実施内容	普及啓発＋健康相談		50 回
	普及啓発のみ		33 回
	健康相談のみ		5 回
参加者数			1,363 人
	普及啓発＋健康相談実施人数		762 人
	普及啓発のみ実施人数		511 人
	健康相談のみ実施人数		90 人
	再掲	質問票実施人数	689 人
		体力測定実施人数	553 人

3 個別的支援（フレイルリスクの高い方）

通いの場での質問票や健診結果から、下記の条件に当てはまる者に健康課の医療専門職が保健指導を実施する。

（1）抽出条件

ア 通いの場

栄養	「BMI 20以下」で「半年で2～3kg以上減少」した方
口腔	「固いものが食べにくい」又は「むせる」方のうち、過去1年間歯科受診のない方
運動機能	「歩行速度が遅くなった」かつ「転倒あり」の方、又は 「歩行速度が遅くなった」かつ「健康状態がよくない」方

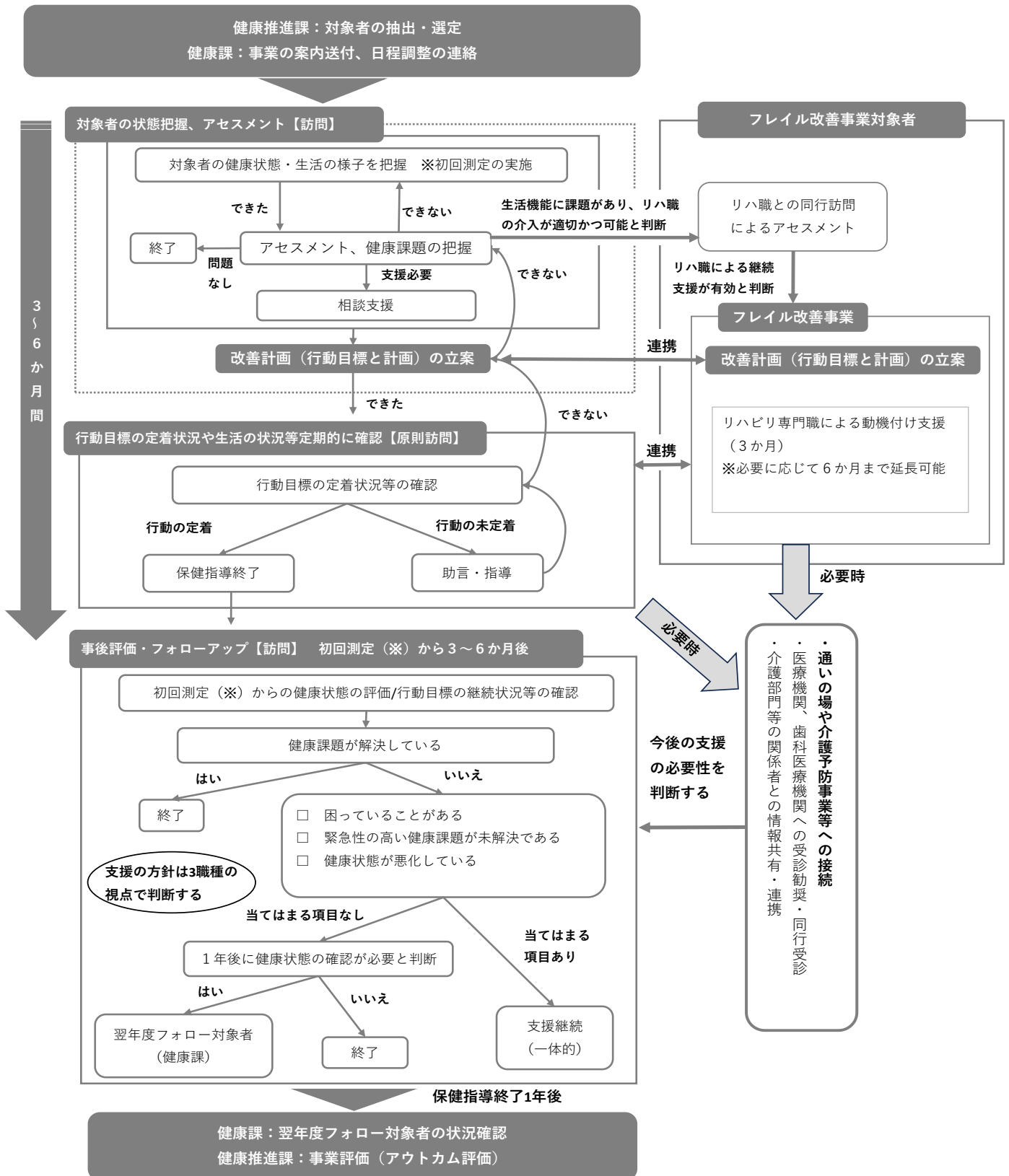
イ 健診結果

栄養	「BMI 20以下」で、下記に該当する方 ・ 75歳 … 1年で3kg以上減少 ・ 76歳以上…「半年で2～3kg以上減少」または1年で2kg以上の体重減少 かつ「外出頻度」「他者との交流」「ソーシャルサポート」のいずれかに障りがある
口腔	「固いものが食べにくい」又は「むせる」方のうち、下記に該当する方 ・ 過去1年間歯科受診なし ・ 「BMI 20以下」かつ「半年で2～3kg以上減少」または1年で2kg以上の体重減少
運動機能	低栄養が疑われる※1方または過体重の方※2のうち、下記に該当する方 ・ 「歩行速度が遅くなった」かつ「転倒あり」 又は「歩行速度が遅くなった」かつ「健康状態があまりよくない・よくない」 ・ 「心の健康」「外出頻度」「他者との交流」「ソーシャルサポート」のいずれかに障りがある ※1 「BMI 20以下」かつ「半年で2～3kg以上減少」または1年で2kg以上の体重減少 ※2 「BMI 30以上」

(2) 支援プログラム

通いの場での質問票、健診結果からフレイルリスクの高い者

高齢者の保健事業と介護予防の一体的な実施 【個別的支援プログラム】



※初回測定

行動目標の立案後の測定も可だが、支援開始後早期に実施することが望ましい。

事後評価は、初回測定と行動目標の策定の早い方から3～6か月後に実施する。

(3) 対象者数

ア 通いの場等の質問票による対象者

(人)

	質問票 実施者	対象者 ※1	内 訳						
			栄養	口腔	運動	栄養 口腔	栄養 運動	口腔 運動	栄養 口腔 運動
中央区	1 4 5	2 7	3	8	1 2	1	0	3	0
花見川区	2 2	3	1	0	2	0	0	0	0
稲毛区	1 5 4	2 3	4	4	1 3	0	1	1	0
若葉区	1 4 7	2 5	1	6	1 6	0	1	1	0
緑区	1 7 1	2 9	3	6	1 1	2	2	5	0
美浜区	5 0	1 1	4	5	2	0	0	0	0
計	6 8 9	1 1 8	1 6	2 9	5 6	3	4	1 0	0

※1 市外・連絡先不明者・連絡取れない方を含む。また、質問票ではハイリスクアプローチ対象と
ならないが、通いの場での様子や健康相談の内容に応じて対象となった者も含む。

イ 令和6年度健康診査データによる対象者

(人)

	対象者	内 訳						
		栄養	口腔	運動	栄養 口腔	栄養 運動	口腔 運動	栄養 口腔 運動
中央区	9 6	2 7	2 8	2 1	2	1 5	2	1
花見川区	1 4 1	4 4	2 7	2 8	5	3 1	2	4
稲毛区	9 9	2 2	1 8	3 3	3	1 4	4	5
若葉区	1 0 8	2 8	2 3	3 0	2	2 1	1	3
緑区	6 4	1 3	2 0	1 0	1	1 6	0	4
美浜区	1 1 2	2 3	2 3	4 1	7	1 2	4	2
計	6 2 0	1 5 7	1 3 9	1 6 3	2 0	1 0 9	1 3	1 9

4 健康状態不明者

(1) 抽出条件

前々年度、前年度に下記①～③に該当し、令和6年度末年齢が76、80、85、90、95歳の方

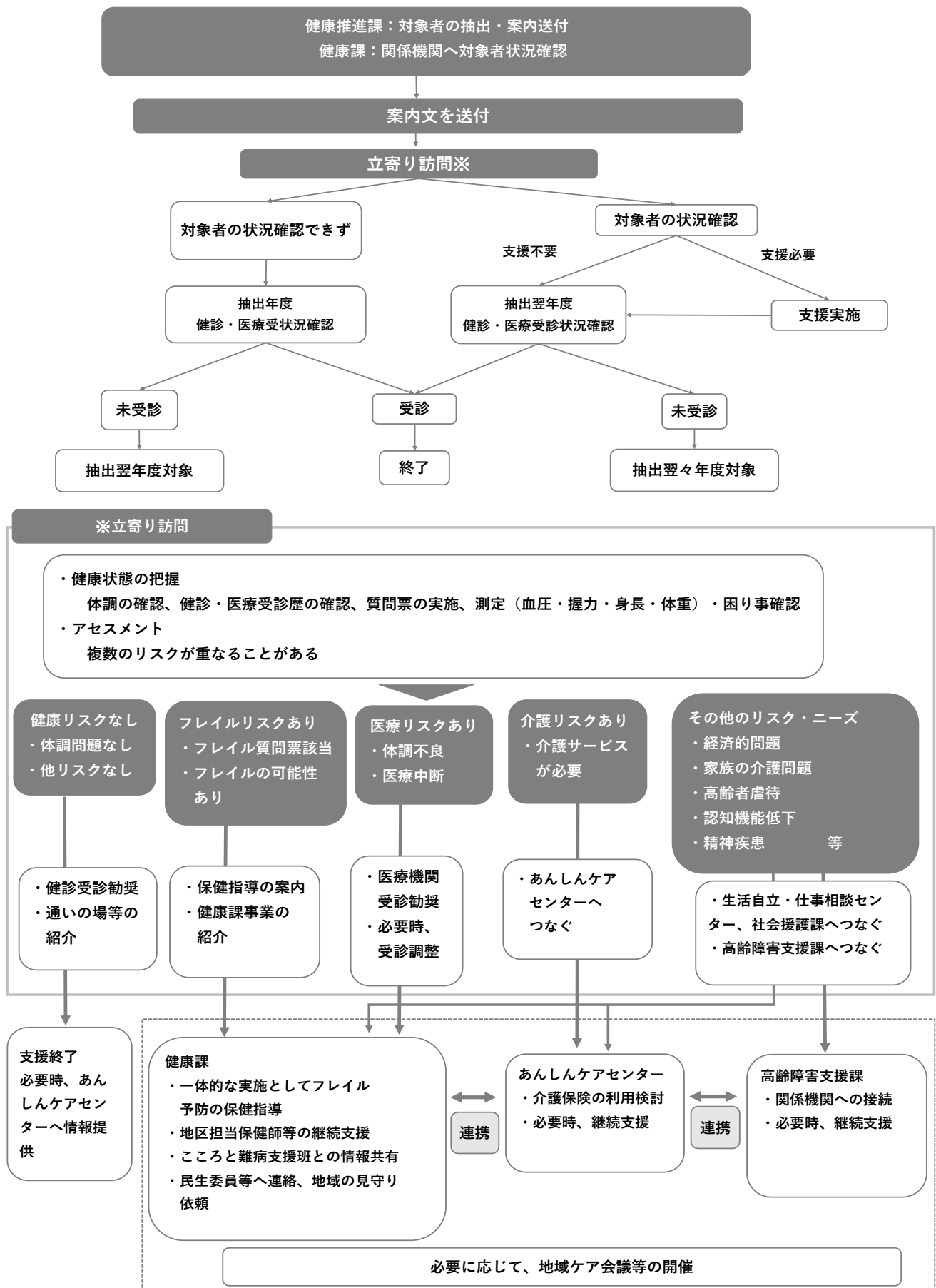
ア 健診受診なし

イ レセプト（入院・外来・歯科）履歴なし

ウ 要介護認定なし

(2) 支援プログラム

高齢者の保健事業と介護予防の一体的な実施【健康状態不明者に関するプログラム】



(3) 対象者数

(人)

	対象者	年代別内訳		
		7 6 歳	8 0 歳・8 5 歳	9 0 歳・9 5 歳
中央区	1 1 3	6 6	3 7	1 0
花見川区	1 4 5	8 4	5 2	9
稲毛区	9 8	4 9	4 1	8
若葉区	1 3 3	7 4	4 9	1 0
緑区	5 8	4 0	1 6	2
美浜区	1 0 3	4 4	5 5	4
計	6 5 0	3 5 7	2 5 0	4 3