

近年、千葉市をはじめ我が国では、生活習慣病が増加しており、特に就労世代における取り組みが喫緊の課題となっています。この世代の多くの方は事業所に勤務し、事業所では労働安全衛生法に基づく健康管理等として様々な取り組みがされています。そこで、事業所における健康づくりの実施状況や課題を把握し、地域・職域保健の取り組み方法を明確にするため本調査を実施しました。

【問合先】 千葉市健康づくり推進協議会 地域・職域連携推進部会 事務局:千葉市保健福祉局健康部健康支援課 ☎043 (238) 9926

※詳細な調査結果は、「平成24年度 事業所における健康づくりに関するアンケート調査 報告書」があります。ご希望の場合は、事務局までお問い合わせ下さい。

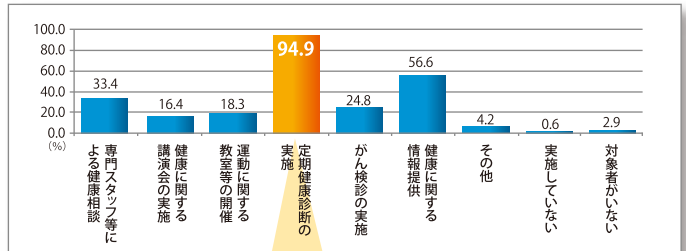
調査対象	対象者数	調査方法	調査時期	有効回答数	回収率
市内の千葉労働基準協会会員事業所	478事業所	郵送配布・郵送回収	平成24年10~11月	311事業所	65.1%

健康づくり全般について

1 健康づくりの実施状況

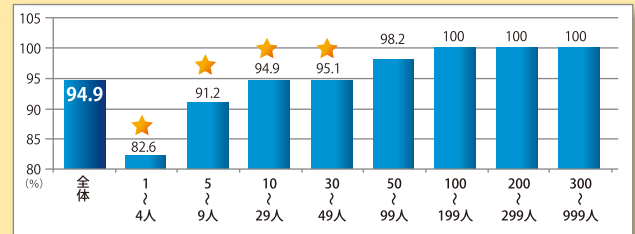
実施している内容は、労働安全衛生法に実施義務のある「定期健康診断の実施」が最も多いものの、100%には至っていません。

① 健康づくりに関する事業の実施内容(正規従業員)



定期健康診断の従業員数別の実施状況では、事業所規模が小さいほど実施割合は低く、労働基準監督署へ報告義務のない50人未満の事業所では8~9割の実施状況です。

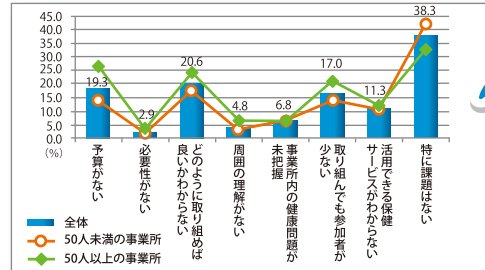
② 従業員数別の定期健康診断の実施状況



2 健康づくりに取り組む上での課題

事業所規模が小さいほど「特に課題はない」と回答しており、疾病の罹患予防も含め、健康づくりの必要性を伝えることが重要です。また、必要性を感じている事業所においては、「具体的な取り組み方法がわからない」と回答した事業所が高い割合でした。

① 健康づくりに取り組む上での課題

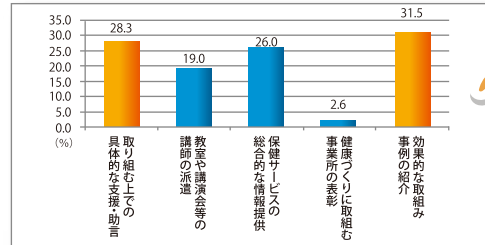


取り組み方法が解らない事業所や健康課題が表面化していない事業所が多い

3 健康づくりに取り組む上で必要な保健サービス・支援

小規模事業所から大企業まで、事業所規模に関らず1/3の事業所で、健康づくりに取り組む上で、「効果的な事例の紹介」「取り組む上での具体的な支援・助言」が必要と回答しました。

① 健康づくりに取り組む上で必要な保健サービス・支援



1/3の事業所が効果的な事例や取り組み方法を知らない!

● **小規模事業所を対象に、事業所の個別性に合わせ、丁寧に継続的に支援していくことが必要**

- ・ 健康づくりの必要性を伝える
- ・ 健康課題の把握方法や活用できる資源・情報の入手方法など具体的な取り組み方法や取り組みプロセス等を事例と共に示しながら、継続的に支援する

● **50人以上の事業所では、資源の活用方法等を継続的に情報提供していくことが必要**

- ・ 産業医や関係機関の活用方法、具体的な取り組みの成功事例などを継続的に情報提供する

受動喫煙防止対策について

1 事業所における喫煙環境

受動喫煙防止対策は、事業主の喫煙習慣と共に、対策の必要性の判断などトップの意向による影響が大きいと言われています。

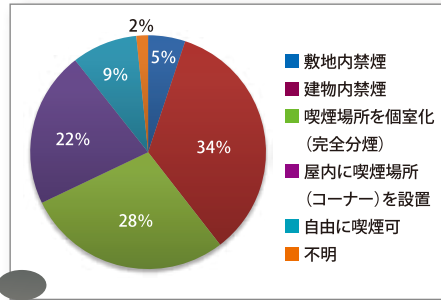
そのため、関係機関と連携し、事業主をターゲットに啓発や禁煙支援と両輪での取り組みが必要です。



- 敷地内・建物内禁煙は約4割
- 完全分煙は3割で実施

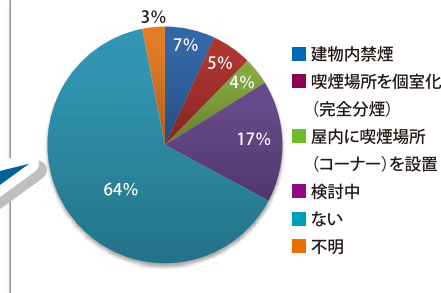
対策の変更予定は、
検討中:2割、予定なし:6割
過半数以上が変更予定はない

① 事業所における喫煙環境



「完全分煙は」50人以上の事業所に多い
「自由に喫煙可」は事業所規模が小さいほど多い

② 喫煙環境の変更予定



- 事業主をターゲットとした啓発と禁煙支援の両輪で取り組めるよう支援をする
- 「完全分煙」「自由に喫煙可」の事業所においては、建物内もしくは敷地内禁煙のための啓発、支援を行う

メンタルヘルス対策について

1 メンタルヘルス対策の実施状況

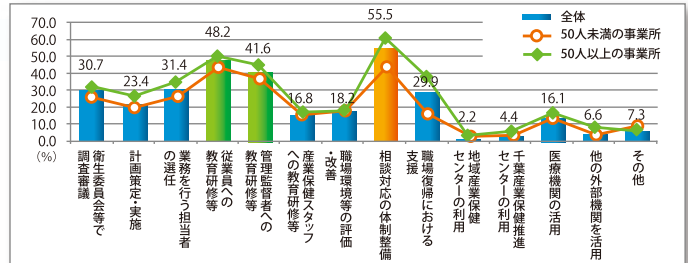
実施内容で、最も高い割合は、「労働者からの相談体制の整備」が5割を超えました。

次いで、「従業員・管理監督者への教育研修・情報提供」が4割であり、小規模事業所では、出前講座等の教育研修、情報提供といった事業所が取り組みやすいと考えられる支援から実施していくことが重要です。

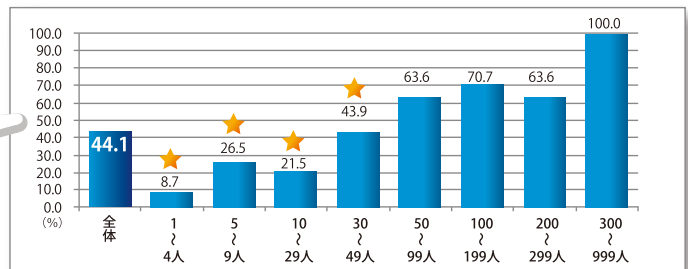


小規模事業所ほど実施率は低い!

① 実施内容別の対策に取り組む事業所の割合



② 従業員数別の対策に取り組む事業所の割合



- 小規模事業所を中心とした取り組みを支援する
- 事業所が取り組みやすい事業主・従業員への教育研修・情報提供といった出前講座の実施からアプローチする

【千葉市健康づくり推進協議会 地域・職域連携推進部会】

千葉労働基準監督署
千葉産業保健推進センター
千葉市地域産業保健センター
全国健康保険協会千葉支部
健康保険組合連合会千葉連合会

(社)千葉市医師会
(社)千葉市歯科医師会
(社)千葉市薬剤師会
(公社)千葉県看護協会
(公社)千葉県栄養士会

千葉商工会議所
千葉市土気商工会
千葉労働基準協会
千葉県厚生農業協同組合連合会
千葉市食生活改善協議会

千葉市地区労働者福祉協議会
千葉市健康づくり推進協議会公募委員
千葉市役所
千葉市保健所
千葉市こころの健康センター