

インフルエンザ別発生状況（定点当たりの報告数； 2017年第36週-2018年第35週 ）

月	9月				10月				11月				
週	36週	37週	38週	39週	40週	41週	42週	43週	44週	45週	46週	47週	48週
全体	0.21	0.36	0.11	0.14	0.11	0.04	0.18	0.25	0.32	0.29	0.82	1.75	2.04
中央区	0.40	0.33	0.00	0.00	0.00	0.20	0.40	0.40	0.00	0.20	0.60	2.40	0.60
花見川区	0.00	0.00	0.00	0.00	0.00	0.00	0.00	0.00	0.50	0.25	0.00	0.25	2.00
稲毛区	0.25	0.00	0.00	0.00	0.00	0.00	0.25	0.50	0.75	0.25	1.75	3.25	3.50
若葉区	0.00	0.00	0.75	0.25	0.50	0.00	0.50	0.50	0.75	0.25	0.50	0.50	1.00
緑区	0.40	1.20	0.00	0.60	0.00	0.00	0.00	0.00	0.00	0.40	1.80	2.00	3.00
美浜区	0.17	0.33	0.00	0.00	0.17	0.00	0.00	0.17	0.17	0.33	0.33	1.83	2.17

月	12月				1月				2月			
週	49週	50週	51週	52週	1週	2週	3週	4週	5週	6週	7週	8週
全体	2.29	4.86	7.61	12.39	9.23	23.89	51.14					
中央区	3.00	8.80	11.20	17.60	15.75	38.80	81.60					
花見川区	1.50	5.00	7.50	10.50	2.00	11.50	28.25					
稲毛区	4.50	4.00	7.75	10.50	10.75	19.25	53.00					
若葉区	0.75	4.75	10.75	14.33	10.50	25.00	56.50					
緑区	2.60	4.00	7.40	12.00	6.25	27.20	50.40					
美浜区	1.50	2.83	2.67	8.67	9.83	19.33	36.83					

月	3月				4月				5月					
週	9週	10週	11週	12週	13週	14週	15週	16週	17週	18週	19週	20週	21週	22週
全体														
中央区														
花見川区														
稲毛区														
若葉区														
緑区														
美浜区														

月	6月				7月				8月						
週	22週	23週	24週	25週	26週	27週	28週	29週	30週	31週	32週	33週	34週	35週	
全体															
中央区															
花見川区															
稲毛区															
若葉区															
緑区															
美浜区															

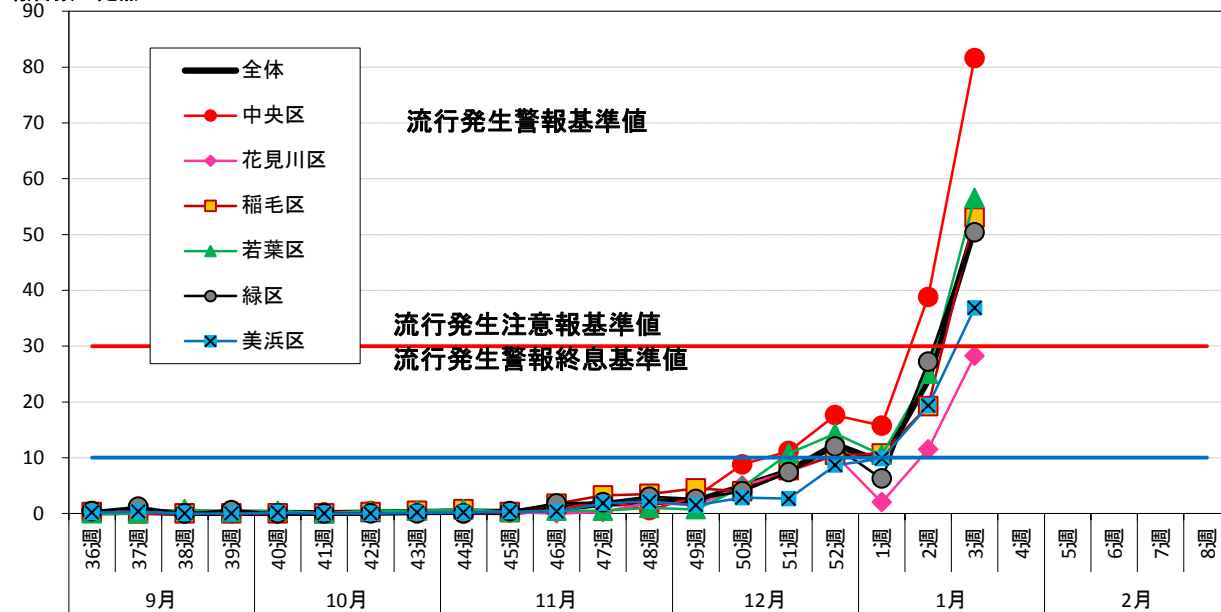
流行発生警報基準値(30.0/定点)を超えたもの

凡例: 流行発生注意報基準値・流行発生警報継続基準値(10.0/定点)を超えたもの  
 発生の報告があったもの

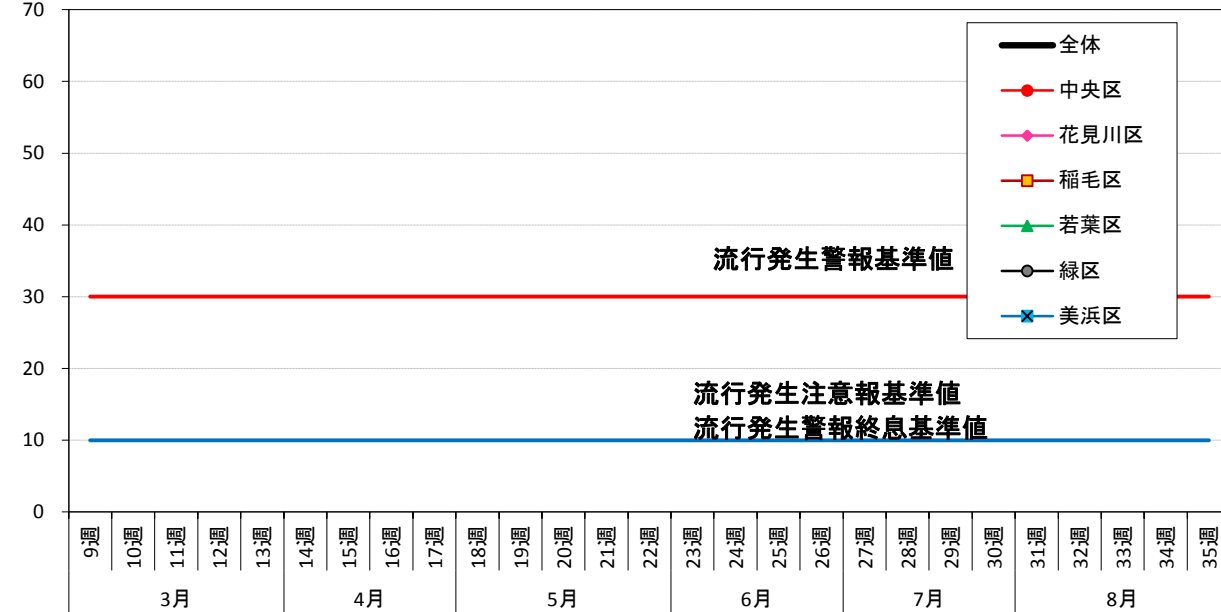
※ ここでいう「基準値」とは、国が医療機関に警報する目的で定められた値であり、千葉市はこれを流行発生の参考として市民の皆様にお知らせしています。

# インフルエンザ区別発生状況 (2017年第36週-2018年第35週)

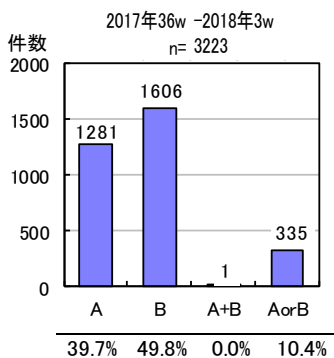
報告数/定点



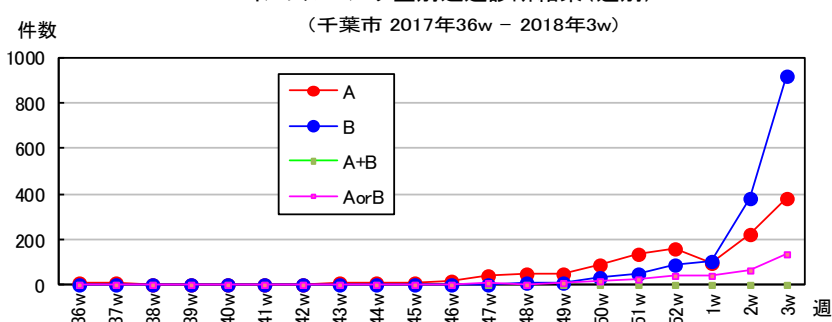
報告数/定点



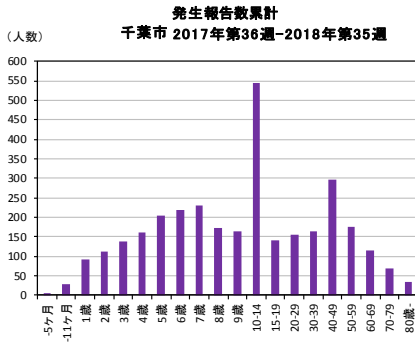
## 型別迅速診断結果(累積)



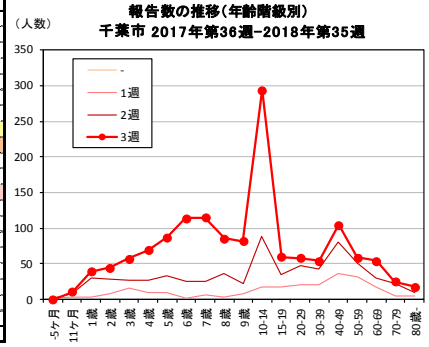
## インフルエンザ型別迅速診断結果(週別)



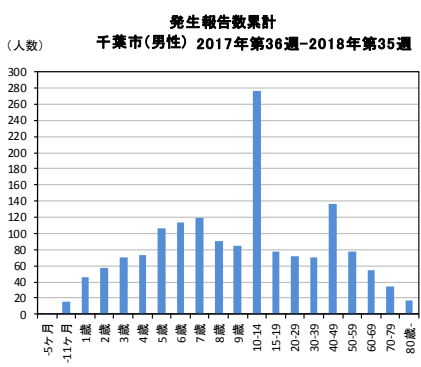
	累計	割合
-5ヶ月	5	0.2%
-11ヶ月	29	0.9%
1歳	93	2.9%
2歳	112	3.5%
3歳	139	4.3%
4歳	161	5.0%
5歳	205	6.4%
6歳	219	6.8%
7歳	231	7.2%
8歳	172	5.3%
9歳	164	5.1%
10-14	543	16.8%
15-19	141	4.4%
20-29	154	4.8%
30-39	165	5.1%
40-49	297	9.2%
50-59	175	5.4%
60-69	115	3.6%
70-79	69	2.1%
80歳-	34	1.1%
合計	3223	100%



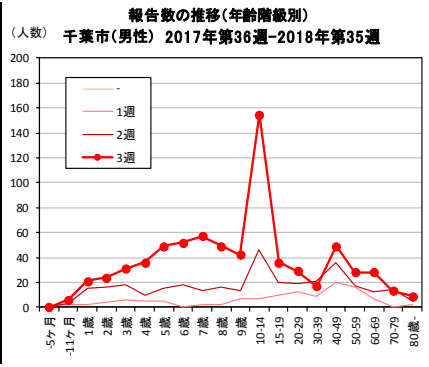
	1週	2週	3週
-5ヶ月	2	1	0
-11ヶ月	3	8	11
1歳	3	30	39
2歳	8	28	45
3歳	16	27	57
4歳	9	27	69
5歳	10	33	87
6歳	2	25	114
7歳	7	26	115
8歳	3	36	86
9歳	8	22	82
10-14	17	88	294
15-19	17	35	60
20-29	20	47	58
30-39	20	43	54
40-49	36	80	105
50-59	31	50	59
60-69	18	30	54
70-79	5	23	25
80歳-	5	10	18
合計	240	669	1432



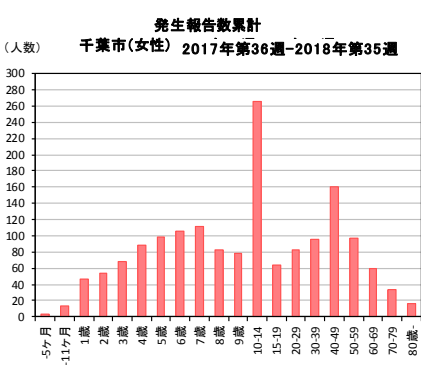
	累計	割合
-5ヶ月	1	0.1%
-11ヶ月	16	1.0%
1歳	46	2.9%
2歳	58	3.6%
3歳	71	4.5%
4歳	73	4.6%
5歳	106	6.6%
6歳	113	7.1%
7歳	119	7.5%
8歳	90	5.6%
9歳	85	5.3%
10-14	277	17.4%
15-19	77	4.8%
20-29	72	4.5%
30-39	70	4.4%
40-49	136	8.5%
50-59	78	4.9%
60-69	55	3.4%
70-79	35	2.2%
80歳-	17	1.1%
合計	1595	100%



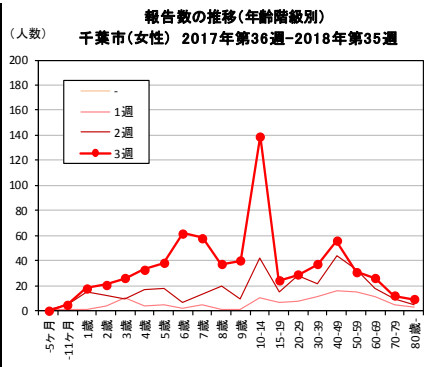
	1週	2週	3週
-5ヶ月	1	0	0
-11ヶ月	2	3	6
1歳	2	15	21
2歳	4	16	24
3歳	6	18	31
4歳	5	10	36
5歳	5	15	49
6歳	0	18	52
7歳	2	13	57
8歳	2	16	49
9歳	7	13	42
10-14	7	46	155
15-19	10	20	36
20-29	12	19	29
30-39	9	21	17
40-49	20	36	49
50-59	16	17	28
60-69	7	12	28
70-79	0	14	13
80歳-	2	5	9
合計	119	327	731



	累計	割合
-5ヶ月	4	0.2%
-11ヶ月	13	0.8%
1歳	47	2.9%
2歳	54	3.3%
3歳	68	4.2%
4歳	88	5.4%
5歳	99	6.1%
6歳	106	6.5%
7歳	112	6.9%
8歳	82	5.0%
9歳	79	4.9%
10-14	266	16.3%
15-19	64	3.9%
20-29	82	5.0%
30-39	95	5.8%
40-49	161	9.9%
50-59	97	6.0%
60-69	60	3.7%
70-79	34	2.1%
80歳-	17	1.0%
合計	1628	100%



	1週	2週	3週
-5ヶ月	1	1	0
-11ヶ月	1	5	5
1歳	1	15	18
2歳	4	12	21
3歳	10	9	26
4歳	4	17	33
5歳	5	18	38
6歳	2	7	62
7歳	5	13	58
8歳	1	20	37
9歳	1	9	40
10-14	10	42	139
15-19	7	15	24
20-29	8	28	29
30-39	11	22	37
40-49	16	44	56
50-59	15	33	31
60-69	11	18	26
70-79	5	9	12
80歳-	3	5	9
合計	121	342	701



凡例: 上位1位 上位2位 上位3位

今シーズン発生報告数の累計

	全体	男	女
-5ヶ月	5	1	4
-11ヶ月	29	16	13
1歳	93	46	47
2歳	112	58	54
3歳	139	71	68
4歳	161	73	88
5歳	205	106	99
6歳	219	113	106
7歳	231	119	112
8歳	172	90	82
9歳	164	85	79
10-14	543	277	266
15-19	141	77	64
20-29	154	72	82
30-39	165	70	95
40-49	297	136	161
50-59	175	78	97
60-69	115	55	60
70-79	69	35	34
80歳-	34	17	17
合計	3223	1595	1628

累計の割合

	全体	男	女
-5ヶ月	0.2%	0.1%	0.2%
-11ヶ月	0.9%	1.0%	0.8%
1歳	2.9%	2.9%	2.9%
2歳	3.5%	3.6%	3.3%
3歳	4.3%	4.5%	4.2%
4歳	5.0%	4.6%	5.4%
5歳	6.4%	6.6%	6.1%
6歳	6.8%	7.1%	6.5%
7歳	7.2%	7.5%	6.9%
8歳	5.3%	5.6%	5.0%
9歳	5.1%	5.3%	4.9%
10-14	16.8%	17.4%	16.3%
15-19	4.4%	4.8%	3.9%
20-29	4.8%	4.5%	5.0%
30-39	5.1%	4.4%	5.8%
40-49	9.2%	8.5%	9.9%
50-59	5.4%	4.9%	6.0%
60-69	3.6%	3.4%	3.7%
70-79	2.1%	2.2%	2.1%
80歳-	1.1%	1.1%	1.0%
合計	100%	100%	100%

発生報告数の推移(4週分)

	1週	2週	3週
-5ヶ月	2	1	0
-11ヶ月	3	8	11
1歳	3	30	39
2歳	8	28	45
3歳	16	27	57
4歳	9	27	69
5歳	10	33	87
6歳	2	25	114
7歳	7	26	115
8歳	3	36	86
9歳	8	22	82
10-14	17	88	294
15-19	17	35	60
20-29	20	47	58
30-39	20	43	54
40-49	36	80	105
50-59	31	50	59
60-69	18	30	54
70-79	5	23	25
80歳-	5	10	18
合計	240	669	1432

# インフルエンザウイルス分離及び検出状況

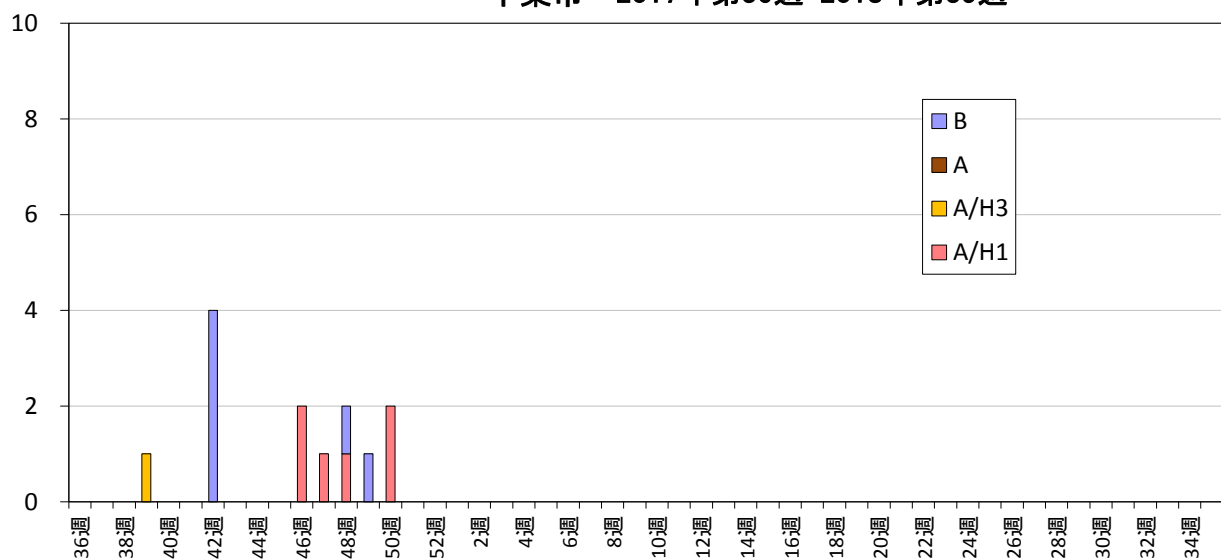
( 2017年第36週-2018年第35週 )

感染症発生動向調査の病原体定点に選定された医療機関から検体を収集し、ウイルス分離を行っています。(千葉市環境保健研究所 健康科学課ウイルス検査班)

	検出 検体数	検出成績					検出 検体数	検出成績			
		A/H1	A/H3	* A	B			A/H1	A/H3	* A	B
第36週 (9/4-9/10)	0	0	0	0	0	第13週 (3/26-4/1)					
第37週 (9/11-9/17)	0	0	0	0	0	第14週 (4/2-4/8)					
第38週 (9/18-9/24)	0	0	0	0	0	第15週 (4/9-4/15)					
第39週 (9/25-10/1)	1	0	1	0	0	第16週 (4/16-4/22)					
第40週 (10/2-10/8)	0	0	0	0	0	第17週 (4/23-4/29)					
第41週 (10/9-10/15)	0	0	0	0	0	第18週 (4/30-5/6)					
第42週 (10/16-10/22)	0	0	0	0	4	第19週 (5/7-5/13)					
第43週 (10/23-10/29)	0	0	0	0	0	第20週 (5/14-5/20)					
第44週 (10/30-11/5)	0	0	0	0	0	第21週 (5/21-5/27)					
第45週 (11/6-11/12)	0	0	0	0	0	第22週 (5/28-6/3)					
第46週 (11/13-11/19)	2	2	0	0	0	第23週 (6/4-6/10)					
第47週 (11/20-11/26)	1	1	0	0	0	第24週 (6/11-6/17)					
第48週 (11/27-12/3)	1	1	0	0	1	第25週 (6/18-6/24)					
第49週 (12/4-12/10)	0	0	0	0	1	第26週 (6/25-7/1)					
第50週 (12/11-12/17)	2	2	0	0	0	第27週 (7/2-7/8)					
第51週 (12/18-12/24)	0	0	0	0	0	第28週 (7/9-7/15)					
第52週 (12/25-12/31)	0	0	0	0	0	第29週 (7/16-7/22)					
第01週 (1/1-1/7)	0	0	0	0	0	第30週 (7/23-7/29)					
第02週 (1/8-1/14)	0	0	0	0	0	第31週 (7/30-8/5)					
第03週 (1/15-1/21)	0	0	0	0	0	第32週 (8/6-8/12)					
第04週 (1/22-1/28)						第33週 (8/13-8/19)					
第05週 (1/29-2/4)						第34週 (8/20-8/26)					
第06週 (2/5-2/11)						第35週 (8/27-9/2)					
第07週 (2/12-2/18)						第-週 (9/3-9/9)					
第08週 (2/19-2/25)						合計	13	6	1	0	6
第09週 (2/26-3/4)						(再掲)薬剤耐性株	0	0	0	0	0
第10週 (3/5-3/11)											
第11週 (3/12-3/18)											
第12週 (3/19-3/25)											

\* A: 亜型不明

## インフルエンザウイルス分離及び検出状況 千葉市 2017年第36週-2018年第35週



インフルエンザウイルス分離及び検出状況  
患者性別・年齢階級別(千葉市 2017年第36週-2018年第35週)

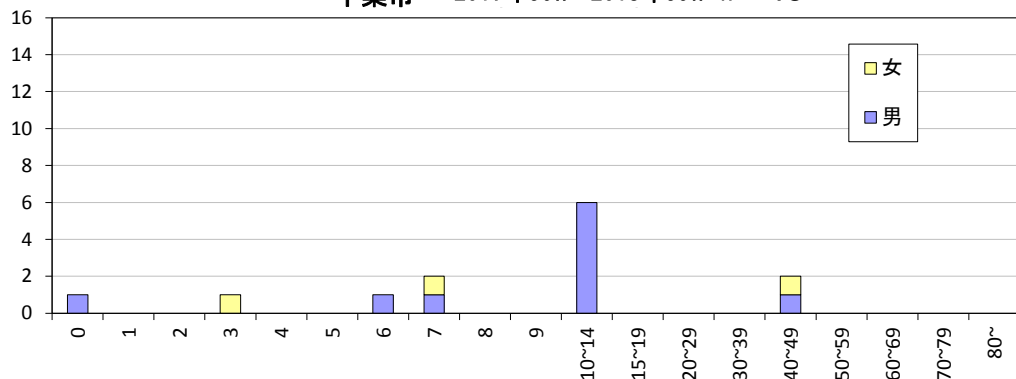
	全体			A/H1			A/H3			A(亜型不明)			B		
	計	男	女	計	男	女	計	男	女	計	男	女	計	男	女
0	1	1	0	1	1	0	0	0	0	0	0	0	0	0	0
1	0	0	0	0	0	0	0	0	0	0	0	0	0	0	0
2	0	0	0	0	0	0	0	0	0	0	0	0	0	0	0
3	1	0	1	1	0	1	0	0	0	0	0	0	0	0	0
4	0	0	0	0	0	0	0	0	0	0	0	0	0	0	0
5	0	0	0	0	0	0	0	0	0	0	0	0	0	0	0
6	1	1	0	0	0	0	0	0	0	0	0	1	1	0	0
7	2	1	1	2	1	1	0	0	0	0	0	0	0	0	0
8	0	0	0	0	0	0	0	0	0	0	0	0	0	0	0
9	0	0	0	0	0	0	0	0	0	0	0	0	0	0	0
10~14	6	6	0	0	0	0	1	1	0	0	0	0	5	5	0
15~19	0	0	0	0	0	0	0	0	0	0	0	0	0	0	0
20~29	0	0	0	0	0	0	0	0	0	0	0	0	0	0	0
30~39	0	0	0	0	0	0	0	0	0	0	0	0	0	0	0
40~49	2	1	1	2	1	1	0	0	0	0	0	0	0	0	0
50~59	0	0	0	0	0	0	0	0	0	0	0	0	0	0	0
60~69	0	0	0	0	0	0	0	0	0	0	0	0	0	0	0
70~79	0	0	0	0	0	0	0	0	0	0	0	0	0	0	0
80~	0	0	0	0	0	0	0	0	0	0	0	0	0	0	0
合計	13	10	3	6	3	3	1	1	0	0	0	0	6	6	0

インフルエンザウイルス(A/H1、A/H3、A(亜型不明)、B)

分離状況:患者性別・年齢階級別

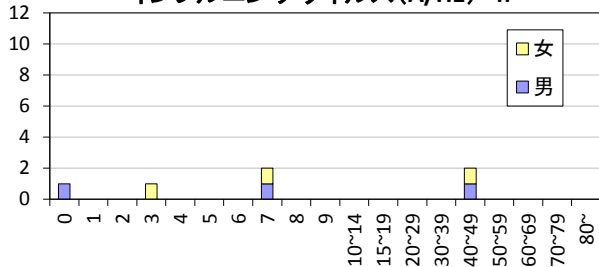
千葉市 2017年36w- 2018年35w n= 13

(人数)



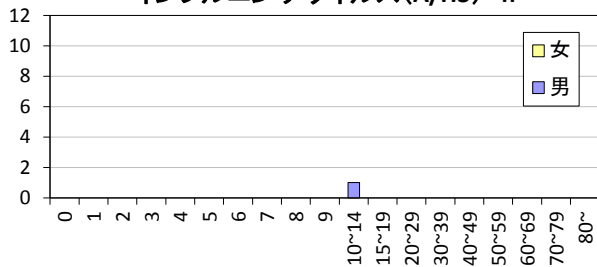
(人数)

インフルエンザウイルス(A/H1) n= 6



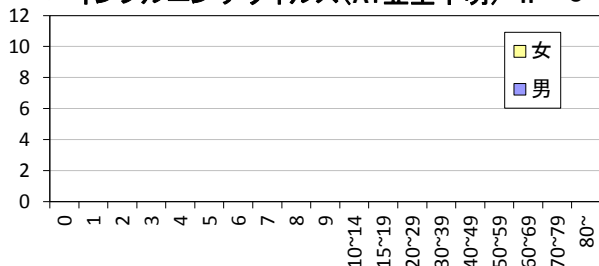
(人数)

インフルエンザウイルス(A/H3) n= 1



(人数)

インフルエンザウイルス(A:亜型不明) n= 0



(人数)

インフルエンザウイルス(B) n= 6

