



環境保健研究所 かわらばん No.5

平成31年 1月18日



千葉市環境保健研究所

新しい年が始まり、寒さも厳しくなってきました。4月から始まったかわらばんも No. 5 の発行となり、研究所について興味をもっていただけたでしょうか？

今回は、昨年から大流行している「風しん」と「冬に流行する感染症（インフルエンザ・ノロウイルス）」について紹介します。症状や予防法なども紹介しているので、ぜひお読みいただき、元気に冬を乗り切りましょう。本年もどうぞよろしくお願ひ申し上げます。

風しん ・どんな病気？

風しんとは、風疹ウイルスによって引き起こされる急性の発疹性感染症で、感染者の飛沫（唾液のしぶき）などによって他の人に感染します。

風疹ウイルスに対する抗体を持たない人は、14～21日間の潜伏期の後に発症します。主な症状として発疹、発熱、リンパ腫の腫れ（3つの主な症状）が見られますが、3つの症状がそろわない人や目立った症状が出ない人もいます。

また、妊娠初期にウイルスに感染すると、胎児に感染し、生まれてくる赤ちゃんが白内障や難聴、先天性の心疾患（先天性風しん症候群）を発症する可能性が高くなります。

・どのくらい流行しているの？

研究所では風疹ウイルスの遺伝子検査によって感染の有無を調べています。2017年と比較すると、2018年は、30～50代の男性（ワクチンの接種歴が無い又は不明）を中心に、遺伝子陽性の検体数が大幅に増加しています。

	2017年	2018年
検査検体数	135件	880件
陽性検体数	0件	170件

・予防法は？

予防にはワクチンが有効です。風しんに罹ったことが無い、又はワクチンの接種歴が1回も無い人、抗体検査で免疫が十分でない人はワクチンの接種を検討してください。



インフルエンザ

インフルエンザが流行する季節となりました。咳やくしゃみの飛沫により感染症を他人に感染させないために、咳エチケットを心がけましょう。

研究所では次のシーズンのインフルエンザワクチンの有効性を高めるために、予め定められた病院から収集した検体からウイルスを分離して、流行型を調べ、国へ報告するといった業務を行っています。

咳エチケット

1. マスクを着用する。

2. ティッシュ・ハンカチなどで口や鼻を覆う。

3. 上着の内側や袖（そで）で覆う。



マスクをつけるときは取扱説明書をよく読み、正しくつけましょう。鼻からあごまでを覆い、隙間がないようにつけましょう。



口と鼻を覆ったティッシュは、すぐにゴミ箱に捨てましょう。



引用：厚生労働省ホームページ

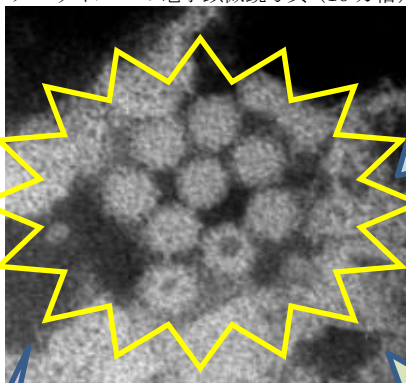
ノロウイルスに注意しましょう！

ノロウイルスって何？

ノロウイルスは直径約 38nm (1nm : 1 ㄮの百万分の 1) の小型の球形のウイルスです。

7つの遺伝子グループ (G I から G VII) に分類され、主に G I と G II のタイプが人から検出されています。

ノロウイルスの電子顕微鏡写真 (10 万倍)



感染経路は？

ノロウイルスが経口的に体内に取り込まれ、ヒトの小腸で増殖します。(食品中では増殖しません)

非常に感染力が強く、患者便 1 g 中に約 1 億個ものウイルスが存在し、100 個程度の量で感染するとされています。汚染された食品を食べたり、ヒトからヒトへ二次感染する場合などがあります。

どんな症状？

ノロウイルスに感染してから、24 から 48 時間位でおう吐、吐き気、下痢、腹痛、発熱などの症状が現れます。感染しても症状が現れない人もいますので注意が必要です。症状が治っても 1 週間程度はウイルスが便に排泄されます。



予防は？

手洗いをしっかり行い、トイレは衛生的に管理しましょう。

食品は中心部まで十分加熱しましょう (85~90℃で 90 秒間以上の加熱で感染力を失います)。

吐物などでウイルスに汚染された場所やトイレなどは、速やかに次亜塩素酸ナトリウムで消毒しましょう。

ノロウイルスによる感染性胃腸炎や食中毒は、年間を通して発生が見られますが、ウイルスは乾燥に強く、空気が乾燥する冬にヒトからヒトへの飛沫感染が起こりやすいため、冬季に発生のピークが見られます。特に子どもやお年寄りでは重症化することもありますので、衛生管理と健康管理に気を付けましょう。



連絡先



千葉市 環境保健研究所 健康科学課
〒261-0001 千葉市美浜区幸町 1-3-9
千葉市総合保健医療センター1階
Tel : 043-238-1900 FAX : 043-238-1901
e-mail : kenkokagaku.IHE@city.chiba.lg.jp
HP : https://www.city.chiba.jp/hokenfukushi/kenkou/khoken/kkagaku/ihe_index.html

