

# 平成21年度事業計画書

千葉県発達障害者支援センター

# 基 本 理 念

- 千葉市にお住まいの自閉症等発達障害をもつ方々やご家族が生涯に渡り、安心して幸せに地域で暮らせるよう一貫した支援を提供します。
- 一人は世界で唯一のひとり、画一的な支援でなくあらゆる社会資源を使った個人々に合った支援サービスを提供します。
- 地域の方々に発達障害についての理解を深めてもらい、接し方を知ってもらうことで発達障害のある方々やご家族が暮らしやすい地域作りを行います。

# 施設運営管理

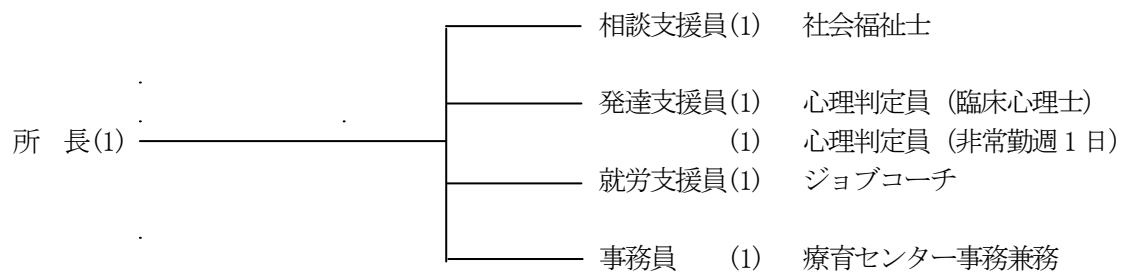
## 1. 施設

### (1) 事業

発達障害者支援センター

【発達障害者支援法第4条】

### (2) 職員組織図



※ ( ) 内は職員数

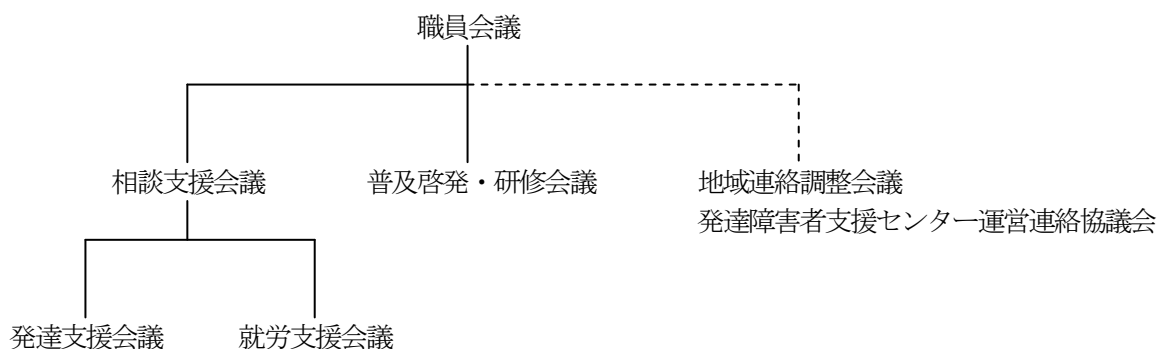
### (3) 事務分掌

職 名	所 掌 事 務
所長	・センター管理全般に関すること
相談支援員	・相談支援に関すること ・普及啓発及び研修に関すること ・関係機関との連携に関すること
発達支援員	・発達支援に関すること ・普及啓発及び研修に関すること ・関係機関との連携に関すること
就労支援員	・就労支援に関すること ・普及啓発及び研修に関すること ・関係機関との連携に関すること
事務員	・予算の執行及び管理に関すること ・会計及び金庫管理に関すること ・出勤簿の管理及び勤務状況報告に関すること ・担当施設の旅費及び諸手当事務に関すること ・休暇等の処理に関すること

## 2. 勤務体制

職 名	勤 務 時 間	
所長・支援員	8：45～17：30	
事務員	A	8：30～17：15
	B	9：00～17：45

## 3. 諸会議



### (1) 職員会議

実施日 毎月第1水曜日 16：00～17：15  
内 容 全体の問題検討や各種の報告及びその他確認や調整

### (2) 相談支援会議（発達・就労支援）

実施日 毎月第3水曜日 16：00～17：15  
内 容 個々の支援についての検討

### (3) 普及啓発・研修会議

実施日 毎月第1水曜日 16：00～17：15  
内 容 普及啓発・研修に関する企画・立案等

### (4) 地域連絡調整会議

実施日 月1～2回程度・随時  
内 容 関係機関との連絡調整・個別支援モニタリング

### (5) 施設運営連絡会議

実施日 4月・5月・7月・9月・11月・1月・3月 9：30～12：00  
構成員 療育センター長、総合通園センター所長、事務局長、補佐、係長、各施設長  
内 容 施設全体の連絡調整及び運営等

### (6) 発達障害者支援センター運営連絡協議会

実施日 年2回程度・随時  
構成員 発達障害者支援センター運営連絡協議会委託委員  
内 容 発達障害者支援センター運営に関する全体的な調整

## 4. 職員研修

発達障害者支援センターの果たすべき役割の重要性を充分理解し、各種研修会及び異職種との交流等あらゆる機会を活用し、相談支援等の知識・技術等に関し自己研鑽に努める。

## 5. 施設安全管理

様々な災害や事故に対処できるように日々の安全管理に努めます。

- |              |     |
|--------------|-----|
| (1) 防災訓練     | 年3回 |
| (2) 設備安全自主点検 | 毎 日 |
| (3) 使用器具点検   | 毎 日 |
| (4) 戸締・火気点検  | 毎 日 |
| (5) 消防設備点検   | 年2回 |

## 6. その他

### (1) 苦情解決

施設への苦情に対し適切な対応をします。

＜苦情解決の手順＞

#### ① 苦情の受付

苦情は、面接、電話、書面等により苦情受付担当者が受け付けます。

また、第三者委員に直接苦情を申し出ることもできます。

#### ② 苦情受付の報告

苦情受付担当者は、受け付けた苦情をすべて苦情解決責任者（苦情申出人の希望により第三者委員を含む）に報告します。

#### ③ 苦情解決に向けての話し合い

苦情解決責任者は、苦情申出人と誠意をもって話し合い、解決に努めます。

その際、苦情申出人は、必要に応じて第三者委員の助言を求めることができます。

- |             |       |                          |
|-------------|-------|--------------------------|
| ※ 苦情受付担当者   | 谷口 清生 | (発達支援員：Tel 043-279-1141) |
| ※ 苦情解決責任者   | 中田 伸治 | (所 長： 同上 )               |
| ※ 第 三 者 委 員 | 熊野明夫  | (弁護士： Tel 043-209-8815)  |
|             | 渡辺和子  | (人権擁護委員： 同上 )            |

# 支 援

## 1. 目 的

自閉症等の特有な発達障害を有する方やその家族に対する支援を総合的に行う地域の拠点として各種の相談に応じ、適切な支援又は助言を行うとともに、関係機関との連携強化等により発達障害児（者）本人及びその家族の福祉の向上を図る。

また、地域市民に対し発達障害についての正しい理解を得ていただくため普及啓発に努める。

## 2. 方 針

- (1) 千葉市内の自閉症等の方を中心とした、発達障害のある方とその家族が安心して生涯を地域の中で幸せに暮らせるよう、各ライフステージに応じ適切な支援・助言を行うとともに、情報提供を行う。
- (2) 地域の発達障害児（者）の中核となる専門支援機関として、利用される方に対し幅広い領域にわたり支援できるよう、関係機関との強い連携ができるネットワークをつくっていく。

## 3. 利用対象

千葉市にお住まいの、自閉症・アスペルガー症候群やその他の広汎性発達障害（PDD）、学習障害（LD）、注意欠陥多動性障害（ADHD）などの発達障害がある、ご本人・ご家族・支援する方々及び関係機関

## 4. 開所時間

月曜日～金曜日 9：00～17：00（祝日・年末年始12／29～1／3を除く）

## 5. 相談受付

原則、電話での申込となります。（予約制）また、電話申込時に相談日時の調整予約を行います。

来所相談・・・・・・・・・・45分程度

電話相談・・・・・・・・・・30分程度

訪問相談・・・・・・・・・・45分程度

## 6. 支援内容

### （1）相談支援

日常生活（コミュニケーション、行動上のこと、学校や職場でのこと等）のさまざまな相談に応じ、福祉制度の利用の仕方や関係施設・関係機関の紹介をします。

### （2）発達支援

家族や所属機関における療育の方針や具体的支援方法について、関係機関と連携し支援します。

### （3）就労支援

ご本人のニーズや能力にあわせて就労やその準備に対する支援を関係機関と連携しながら行います。  
また、発達障害の方が働きやすい職場環境づくりのお手伝いのため、企業や事業所からの相談に応じます。

### （4）普及啓発及び研修

地域社会に対して研修会や講習会の実施、またホームページ・リーフレット等を通じ発達障害者の正しい理解や支援の方法を広める活動を行います。

## 7. 支援ネットワーク

発達障害をもつ方への地域支援をさまざまな関係機関と連携を図りながら行います。そして各ライフステージにわたって地域生活を支えていくためのシステムづくりをめざします。

<イメージ図>

