

うちの子、ことばが遅れている。友達とうまく遊べない。発達障害かも？ 気になることがあればお気軽にご相談ください。

発達や学習に関して

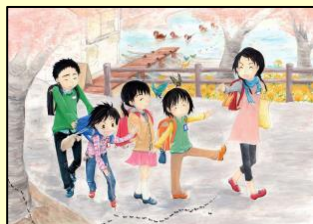
ことばが遅い コミュニケーションが取りづらい 集団行動ができない こだわりが強い
聴力が心配 重篤なアレルギー疾患がある 障害かどうか心配

- 乳 幼 児 期 - ・各区保健福祉センター健康課 →⑨
- 主に就 学 前 - ・療育センター療育相談所 →⑥ (診断に関すること)
- 年長・小中学校 - ・養護教育センター →① (相談全般について)
- ・教育委員会教育支援課 →② (就学手続について)
- ・教育委員会保健体育課 →③ (健康面や食物アレルギーのこと)
- ・各特別支援学校
- 0～18歳未満 - ・児童相談所 →⑧
- 発達障害全般について ・発達障害者支援センター →⑦

就学・進路について

特別支援学校はどこにあるの？特別支援学級・特別支援学校ってどんなところ？

- 乳 幼 児 期 - ・幼保支援課 →④ (幼稚園のこと)
- ・幼保指導課 →⑤ (保育所、認定こども園のこと)
- 就 学 前 - ・療育センター療育相談所 →⑥
- 就学前 (年長) - ・養護教育センター →①
- ・教育委員会教育支援課 →②
- ・各特別支援学校
- 小中学校 - ・養護教育センター →①
- ・教育委員会教育支援課 →②
- ・各特別支援学校



療育先を探したい

児童発達支援や放課後等デイサービスを利用したい

- ・各区保健福祉センター高齡障害支援課 →⑫

家庭支援について

子どものこと、家庭のことについて相談したい

- ・児童相談所 →⑧
- ・各区保健福祉センター家庭児童相談室 →⑪
- ・子ども・若者総合相談センター →⑬

不登校・ひきこもりについて

学校にいけない 外に出られずひきこもっている

- ・教育センター →⑯ (小・中・高等学校)
- ・ひきこもり地域支援センター →⑰
- ・子ども・若者総合相談センター →⑬

非行について

子供の養育 学校生活 性格・習慣 家族関係 家出や夜遊びなどで困っている

- 0～18歳未満 - ・児童相談所 →⑧
- ・各区保健福祉センター家庭児童相談室 →⑪
- 20歳未満 - ・青少年サポートセンター →⑮

各機関の詳細及び
連絡先一覧は、
QRコードから
ご覧いただけます。



就労について

就労について相談したい

- ・発達障害者支援センター →⑦ (就労準備、就労後の定着など総合的な支援)
- ・千葉障害者職業センター →⑬ (職業評価、職業準備支援、ジョブコーチ支援)
- ・各区保健福祉センター高齡障害支援課 →⑫ (就労移行支援事業所等の利用)
- ・千葉障害者就業支援キャリアセンター →⑭ (就労準備訓練、ジョブコーチ支援)
- 障害者就業・生活支援センター 千葉障害者キャリアセンター



福祉について

障害のある子どもを預けるときは届出はどこにするの？

- ・各区保健福祉センターこども家庭課 →⑩
(保育所・園、認定こども園、子どもルームのこと)
- ・児童相談所 →⑧
(18歳未満の児童の入所施設について)