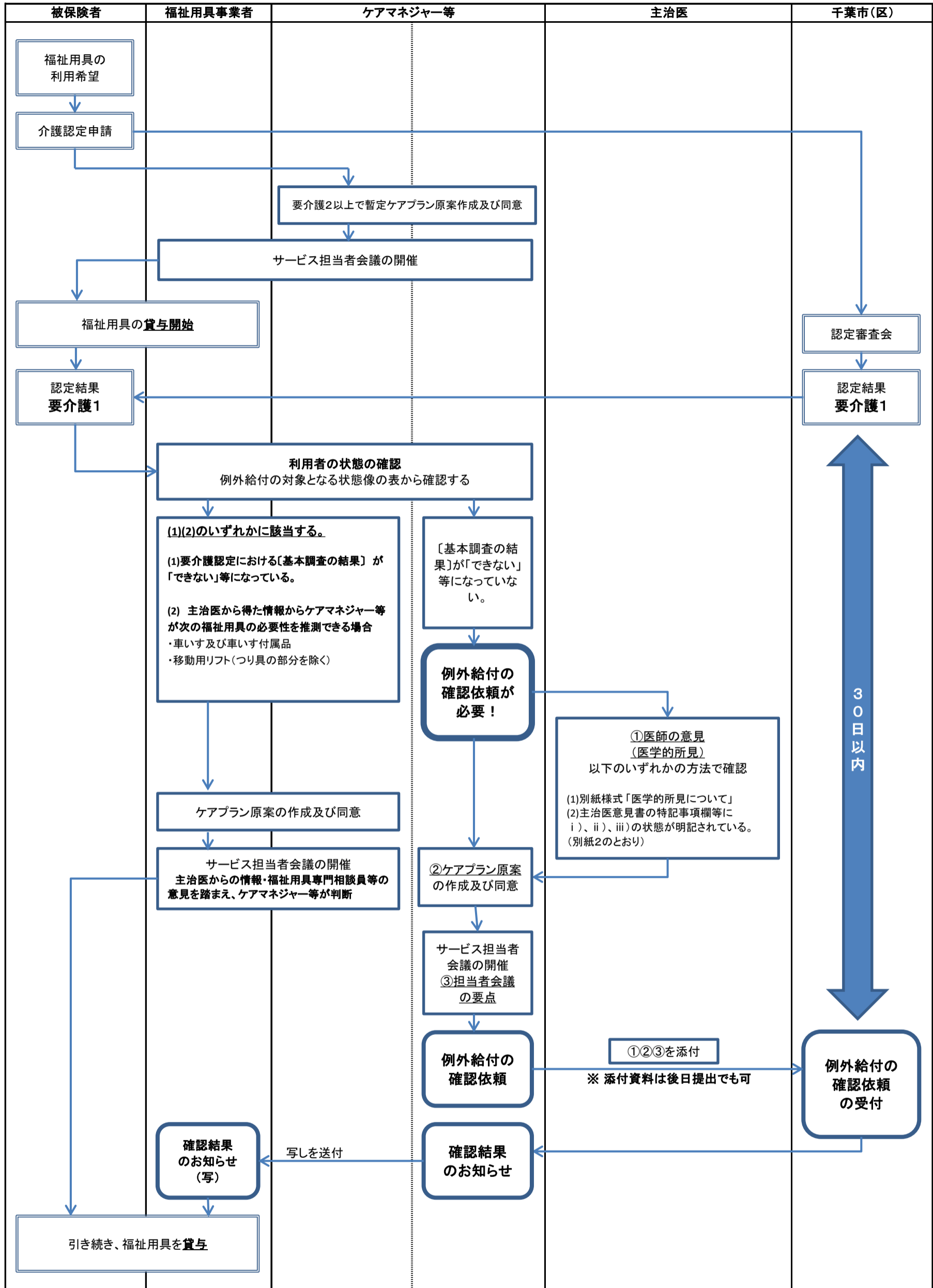


◎軽度者に対する福祉用具貸与の例外給付の流れ(介護認定申請をした場合)



【注意事項】

- 1 認定結果通知日から30日以内に「例外給付の確認依頼」を提出した場合は、認定の有効期間の初日から、給付対象となります。
30日を超えて「例外給付の確認依頼」を提出した場合は、区での受付月の初日から給付対象となりますのでご注意ください。
- 2 「例外給付の確認依頼」提出時に、添付書類①～③が揃っていない場合についても申請の受付を行います。
この場合、添付書類については後日すみやかに提出してください。ただし前記1の給付対象遡及期間に提出が間に合わない等やむを得ない理由がある場合に限りです。
- 3 ①については、別添様式を使用してください。
②については、利用者及びその家族の同意を得たものの写しを添付してください。